



POLSKI ZWIĄZEK MOTOROWY

Członek Międzynarodowych Federacji FIA, FIM, AIT, FICC, UEM

PZM Holding Sp. z o.o.

BIURO CERTYFIKOWANYCH RZECZOZNAWCÓW TECHNIKI SAMOCHODOWEJ,
RUCHU DROGOWEGO, MASZYN I URZĄDZEŃ

01-460 Warszawa, ul. Górczewska 228F; tel. 22 385 85 85, 22 385 85 61; fax 22 385 85 65; email: holding@pzm.pl

01354

OPINIA Nr: 1246/11/2023

z dnia: 2023/11/27

Wykonawca opinii : inż. Piotr Sadowy RS 000907

Zleceniodawca: PROKURATURA OKRĘGOWA W WARSZAWIE

Adres: ul. Chocimska 28, 00-791 Warszawa

Zadanie: Określenie wartości rynkowej pojazdu

DANE IDENTYFIKACYJNE POJAZDU (*)

Dane: [O] XI-2023

Marka: RENAULT

Rok produkcji: 2005

Model: Thalia 1.4 MR`04 E3

Wersja: Authentique faza 3

Nr rejestracyjny: WI 5454C

Rodzaj pojazdu: Samochód osobowy

VIN: VF1LB0BC533904759

Data pierwszej rejestracji	2005/07/13
Data ważności badania technicznego	2023/07/01
Wskazanie drogomierza	374978 km
Okres eksploatacji pojazdu (05/07/13-23/11/27)	220 mies.
Kolor powłoki lakierowej, (rodzaj lakieru)	NIEBIESKI 2-warstwowy z efektem metalicznym
Oznaczenie typu	LBO
Dop. masa całkowita	1460 kg
Rodzaj nadwozia	sedan 4 drzwiowy
Oznaczenie silnika	E7J780
Jednostka napędowa	z zapłonem iskrowym (wtrysk)
Pojemność / Moc silnika	1390 ccm / 55kW (75KM)
Liczba cylindrów / Układ cylindrów / Liczba zaworów	4 / rzędowy / 8
Rodzaj skrzyni biegów	manualna
Rodzaj napędu	przedni (4x2)

WYPOSAŻENIE STANDARDOWE

L.p.	Nazwa elementu wyposażenia	L.p.	Nazwa elementu wyposażenia
1	Immobilizer	9	Poduszka powietrzna pasażera
2	Kolumna kierownicy regulowana	10	Sygnalizacja niezapiętego pasa bezpieczeństwa kierowcy
3	Listwy boczne	11	Sygnalizacja pozostawienia włączonych świateł
4	Lusterka zewnętrzne w kolorze nadwozia	12	Szyby przyciemniane
5	Napinacze przednich pasów bezpieczeństwa pirotechniczne	13	Światła z regulacją kąta pochylenia elektryczną
6	Oparcie siedzeń tylnych dzielone symetrycznie	14	Światło dodatkowe STOP
7	Pasy bezpieczeństwa przednie z regulacją wysokości mocowania	15	Wspomaganie układu kierowniczego
8	Poduszka powietrzna kierowcy	16	Zderzaki w kolorze nadwozia

WYPOSAŻENIE DODATKOWE

L.p.	Nazwa elementu wyposażenia	Wartość [PLN]
1	Klimatyzacja	563
2	Lakier metalizowany	138
3	Radioodtwarzacz 2x15W	45

OPIS ZAMONTOWANEGO W POJEŹDZIE OGUMIENIA

Koło	Marka, typ	Bieżnik [mm]	Zużycie [%]
Przednie lewe:	FIRESTONE 175/65 R14 82T MULTIhawk 2 TL	5,0	52
Przednie prawe:	FIRESTONE 175/65 R14 82T MULTIhawk 2 TL	5,0	52
Tylne lewe:	FIRESTONE 175/65 R14 82T MULTIhawk 2 TL	5,0	52
Tylne prawe:	FIRESTONE 175/65 R14 82T MULTIhawk 2 TL	5,0	52

STAN TECHNICZNY POJAZDU**NADWOZIE:**

Zderzak przedni - poszycie zderzaka połamane w części prawej.

Drzwi przednie prawe - wgniecionie punktowo z ubytkiem powłoki lakierowej w części tylnej.

Drzwi przednie lewe - ubytki powłoki lakierowej na tylnej krawędzi pionowej.

WNĘTRZE NADWOZIA:

Kompletne, bez widocznych wad i usterek o stopniu zużycia odpowiadającym przebiegowi i czasowi użytkowania pojazdu.

Obicia tapicerskie silnie poplamione (zwłaszcza fotel kierowcy)

SILNIK:

Osrzęt silnika kompletny, brak możliwości uruchomienia silnika (niesprawny akumulator)

Komora silnika - brudna.

PODWOZIE I UKŁAD PRZENIESIENIA NAPĘDU:

Bez wad i usterek (wg oświadczenia przedstawiciela zlecniodawcy).

Kołpaki ozdobne kół przednich - brak

Kołpaki ozdobne kół tylnych - z ubytkami materiału na średnicy zewnętrznej.

KOREKTY

WARTOŚĆ BAZOWA BRUTTO (222 mies.)	5 700 PLN
KOREKTA ZA WYPOSAŻENIE DODATKOWE	746 PLN
KOREKTA ZA PIERWSZĄ REJESTRACJĘ	62 PLN
KOREKTA ZA PRZEBIEG	- 1 734 PLN
KOREKTA ZA OGUMIENIE	- 29 PLN
KOREKTY RÓŻNE	- 1 314 PLN

W tym:	[%]	Wart. [PLN]
Stan utrzymania i dbałość o pojazd	-5,0	- 238
Aktualność badań technicznych	-5,0	- 238
Szczególny charakter eksploatacji	-5,0	- 238
Konieczne naprawy pojazdu	-12,6	- 600

KOMENTARZ

Korekta za datę pierwszej rejestracji - automatyczna systemu.

Korekta za przebieg - automatyczna systemu

Korekta za stan ogumienia - automatyczna systemu

Korekta dbałość o pojazd - komora silnikowa brudna wykładziny tapicerskie poplamione.

Korekta za aktualność badań technicznych - automatyczna systemu.

Korekta za szczególny charakter eksploatacji - pojazd służbowy firmy.

Korekta konieczne naprawy pojazdu - jak w opisie technicznym.

Wartość rynkowa brutto wyżej zidentyfikowanego pojazdu, określona na dzień wykonania opinii wynosi:

3400 PLN

(słownie: trzy tysiące czterysta złotych)

w tym VAT (23,0%) 635,77 PLN

Wartość określono na podstawie:

- notowań wartości rynkowych ustalonych przez wykonawcę opinii,
- korekt mających wpływ na wartość pojazdu.

1. Wydając niniejszy dokument Rzeczoznawca zastrzega, iż nie bierze odpowiedzialności za wady ukryte pojazdu i takie, których stwierdzenie wymaga zastosowania dodatkowych specjalistycznych pomiarów lub warsztatowych badań stanowiskowych głównych zespołów, podzespołów i układów (w tym badań związanych z pomiarem geometrii układu zaieszenia lub pomiarem punktów bazowych karoserii po jej naprawie powypadkowej), o ile nie zostały one przez Zleceniodawcę zamówione.

2. Od niniejszej Oceny Zleceniodawcy przysługuje prawo odwołania się do Prezesa PZM Holding Sp. z o. o.



RS 000907 nr identyfikacyjny listy Ministerstwa Infrastruktury
Certyfikat CCR PZM nr 004 z dnia 18.07.2002 r.

inż. Piotr Sadowy
rzeczoznawca samochodowy

Warszawa dnia

27.11.2023 r.

.....
wycenę sporządził certf, rzeczoznawca
pieczęć i podpis

.....
Pieczęć PZM Holding Sp. z o.o.

POLSKI ZWIĄZEK MOTOROWY
HOLDING Sp. z o.o.
BIURO CERTYFIKOWANYCH
RZECZOWNAWCÓW SAMOCHODOWYCH
ul. 460 Warszawa, ul. Górczewska 228F
tel 385-85-85 fax 385-85-05

DANE IDENTYFIKACYJNE POJAZDU (*)

Dane: [O] XI-2023

Marka: RENAULT

Rok produkcji: 2005

Model: Thalia 1.4 MR`04 E3

Wersja: Authentique faza 3

Nr rejestracyjny: WI 5454C

Rodzaj pojazdu: Samochód osobowy



PB237136



PB237137



PB237138



PB237139



PB237140



PB237148



PB237141



PB237142



PB237143



PB237144



PB237145



PB237146



PB237147



PB237149



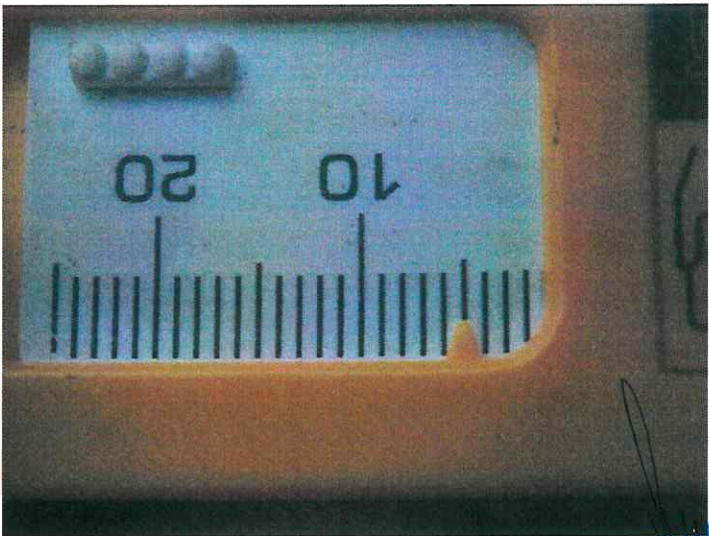
PB237150



PB237153



PB237156



PB237157



PB237158



PB237160



PB237161



PB237162



PB237163



PB237164

ARKUSZ USTALENIA WARTOŚCI POJAZDU

do opinii nr: 1246/11/2023

z dnia: 2023/11/27

Wykonawca opinii : inż. Piotr Sadowy RS 000907

Zleceniodawca: PROKURATURA OKRĘGOWA W WARSZAWIE

Adres: ul. Chocimska 28, 00-791 Warszawa

Zadanie: Określenie wartości rynkowej pojazdu

DANE IDENTYFIKACYJNE POJAZDU (*)

Dane: [O] XI-2023

Marka: RENAULT

Rok produkcji: 2005

Model: Thalia 1.4 MR`04 E3

Wersja: Authentique faza 3

Nr rejestracyjny: WI 5454C

Rodzaj pojazdu: Samochód osobowy

Wycena na podstawie pojazdu: RENAULT Thalia 1.4 MR`04 E3 Authentique faza 3 sed4 1390 ccm

USTALENIE WARTOŚCI POJAZDU**KATALOG WARTOŚCI BAZOWYCH (BRUTTO):**

rok	mies.	wart. z katal. [PLN]	wart. zadana [PLN]
2006	05	6200	6200
2005	05	5700	5700
2004	05	5250	5250

WARTOŚĆ BAZOWA BRUTTO (222 mies.) 5 700 PLN

Normatywny okres eksploatacji 222 mies.

DATA PIERWSZEJ REJESTRACJI (rok/mies/dn) 2005/07/13

Rzeczywisty okres eksploatacji 220 mies.

KOREKTA ZA PIERWSZĄ REJESTRACJĘ 62 PLN po korekcie: 5 762 PLN

LISTA WYPOSAŻENIA:

Lista wyposażenia na podstawie informacji z bazy danych na okres: 2005.06-2005.07

WYPOSAŻENIE DODATKOWE:

L.p.	Nazwa elementu wyposażenia	wta	data zam.	wpa	[%]	Wsp.	Wart. [PLN]
1	Klimatyzacja	0,25			11,85	0,82	563
2	Lakier metalizowany	0,50			3,68	0,65	138
3	Radioodtwarzacz 2x15W	1,00			2,63	0,30	45

KOREKTA ZA WYPOSAŻENIE DODATKOWE 746 PLN

KOREKTA ZA WYPOSAŻENIE 746 PLN po korekcie: 6 508 PLN

Przebieg normatywny 218 000 km

Przebieg rzeczywisty odczytany 374 978 km

KOREKTA ZA PRZEBIEG - 1 734 PLN po korekcie: 4 774 PLN

ZASTOSOWANE KOREKTY RÓŻNE:

Opis korekty	[%]	Wart. [PLN]
Stan utrzymania i dbałość o pojazd	-5,0	- 238
Aktualność badań technicznych	-5,0	- 238
Szczególny charakter eksploatacji	-5,0	- 238
Konieczne naprawy pojazdu	-12,6	- 600

KOREKTY RÓŻNE - 1 314 PLN po korekcie: 3 460 PLN

STAN OGUMIENIA:

Oś	Koło	Cena [PLN]	Zuż. [%]	Bieżn [mm]	Koło	Cena [PLN]	Zuż. [%]	Bieżn [mm]	Koło	Cena [PLN]	Zuż. [%]	Bieżn [mm]	Koło	Cena [PLN]	Zuż. [%]	Bieżn [mm]
Przednia					Lewe:	360	52*	5					Prawe:	360	52*	5

Tylna	Lewe: 360 52* 5	Prawe: 360 52* 5	
KOREKTA ZA OGUMIENIE	- 29 PLN po korekcie:	3 431 PLN	
WARTOŚĆ RYNKOWA BRUTTO PO ZAOKRĄGLENIU		3 400 PLN	

1. Wydając niniejszy dokument Rzeczoznawca zastrzega, iż nie bierze odpowiedzialności za wady ukryte pojazdu i takie, których stwierdzenie wymaga zastosowania dodatkowych specjalistycznych pomiarów lub warsztatowych badań stanowiskowych głównych zespołów, podzespołów i układów (w tym badań związanych z pomiarem geometrii układu zaieszenia lub pomiarem punktów bazowych karoserii po jej naprawie powypadkowej), o ile nie zostały one przez Zleceniodawcę zamówione.

2. Od niniejszej Oceny Zleceniodawcy przysługuje prawo odwołania się do Prezesa PZM Holding Sp. z o. o.



RS 000907 nr identyfikacyjny Instytutu Ministerstwa Infrastruktury
Certyfikat CCR PZM nr 004 z dnia 18.07.2002 r.

inż. Piotr Sadowy
rzeczoznawca samochodowy

Warszawa dnia 27.11.2023r.

.....
wycenę sporządził certf, rzeczoznawca
pieczęć i podpis

.....
Pieczęć PZM Holding Sp. z o.o.

POLSKI ZWIĄZEK MOTOROWY
HOLDING Sp. z o.o.
Polskie Certyfikowane
Biuro Certyfikacji i Oceny Samochodowych
ul. Górczewska 27SF
00-611 Warszawa