

# MINISTERSTWO ROLNICTWA I ROZWOJU WSI

## ZINTEGROWANY SYSTEM ROLNICZEJ INFORMACJI RYNKOWEJ - (ZSRIR)

(podstawa prawna: ustawa o rolniczych badaniach rynkowych z dnia 30 marca 2001 r.)

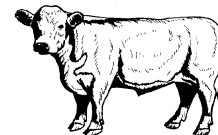
WYDZIAŁ INFORMACJI RYNKOWEJ I STATYSTYKI ROLNEJ

### Rynek wołowiny i cielęciny

(informacja tygodniowa<sup>1</sup>)

NR 39/2021

Czwartek, 07 października 2021 r.



Notowania<sup>2</sup> w okresie: 27.09 – 03.10.2021r.

#### 1. Ceny zakupu bydła rzeźnego w Polsce

Tablica 1. Zbiorcze zestawienie danych dotyczących zakupionego bydła rzeźnego w ubojniach w kraju

POLSKA											
Kategoria bydła	CENA ZAKUPU*						Średnia masa tuszy ciepłej		Liczba sztuk Zmiana tyg. [%]	Struktura skupu	
	wg w.ż.* [zł/kg]	dla mpc** [zł/tonę]	dla mps** [zł/tonę]	Zmiana ceny [%]			[kg]	Zmiana tyg. [%]		[%]	Zmiana tyg. [w pkt.%]
	03.10.2021	03.10.2021	03.10.2021	tyg.	miesięczna	roczna	03.10.2021			03.10.2021	
<b>Bydło ogółem</b>	8,14	15 712	16 026	2,3	5,0	28,7	309,3	0,1	-4,7	100,0	-
bydło 8-12 m-cy (Z)	8,32	15 437	15 745	-0,4	-2,6	26,4	225,0	-2,0	-28,6	0,1	0,0
byki 12-24 m-ce (A)	9,14	17 144	17 487	2,3	5,2	32,7	344,2	-0,3	-5,5	36,0	-0,3
byki > 24 m-cy (B)	9,15	17 164	17 507	2,1	5,4	33,2	390,9	0,2	-19,2	5,0	-0,9
wolce > 12 m-cy (C)	--	--	--	--	--	--	--	--	--	--	--
krowy (D)	6,47	13 279	13 545	2,2	5,7	27,9	277,6	1,4	-6,0	36,4	-0,5
jałówki > 12 m-cy (E)	8,46	16 334	16 661	2,7	7,3	28,1	286,9	0,1	3,1	22,3	1,7

\* - jest to cena netto (bez VAT) zapłacona dostawcom bydła za dostarczony do rzeźni pełnowartościowy żywiec wołowy na bazie franco zakład. Cena ta zawiera również wszelkie dodatkowe płatności (premie, nagrody itp.) niezależnie od okresu w jakim zostały wypłacone.

\*\* - w.ż. - waga żywa ( cenę za wagę żywą wyliczono stosując średnie wskaźniki wydajności rzeźnej uzyskane w Polsce (średnia ważona) w latach 2011-2015: bydło ogółem - 0,518 (było 0,507); byki do 2 lat - 0,533 (było 0,539); byki > 2 lat - 0,533 (było 0,535); wolce - 0,521 (było 0,540); krowy - 0,487 (było 0,465) i jałówki - 0,518 (było 0,516),

mpc - masa poubojowa ciepła, mps - masa poubojowa schłodzona,

\*\*\* z uwagi na ustawowy obowiązek nieidentyfikowalności danych, ceny nie podano

Źródło: Zintegrowany System Rolniczej Informacji Rolniczej (ZSRIR – MRiRW)

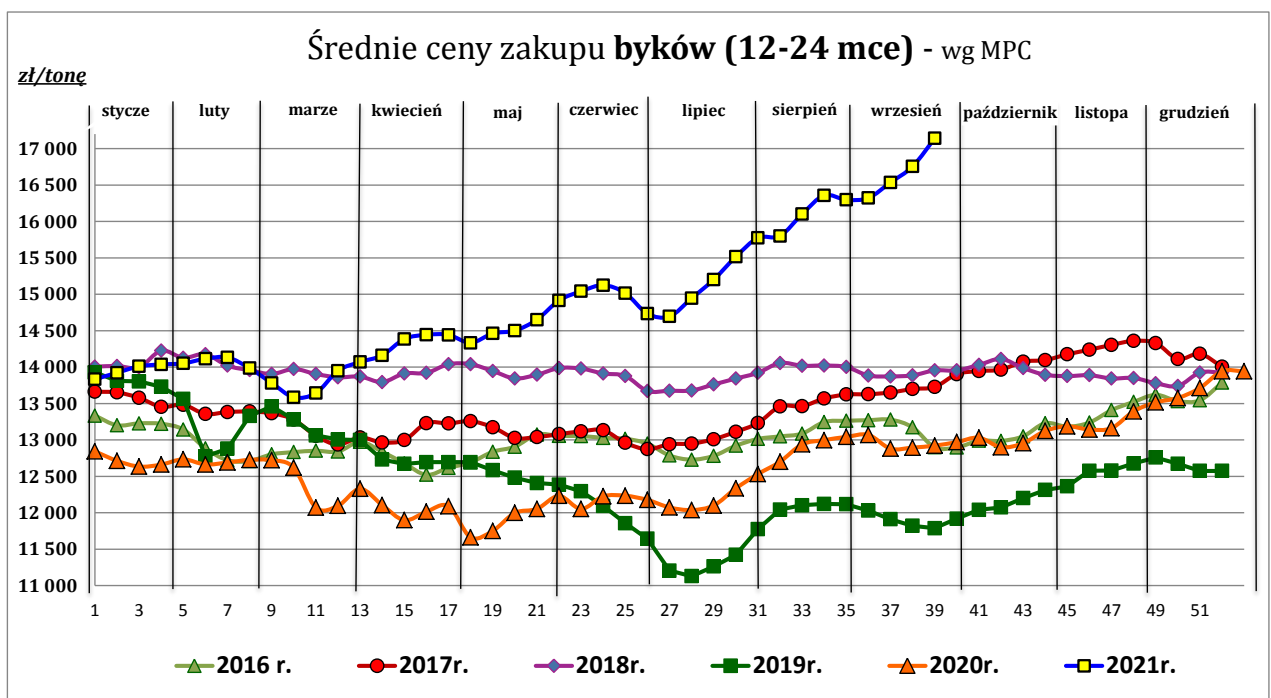
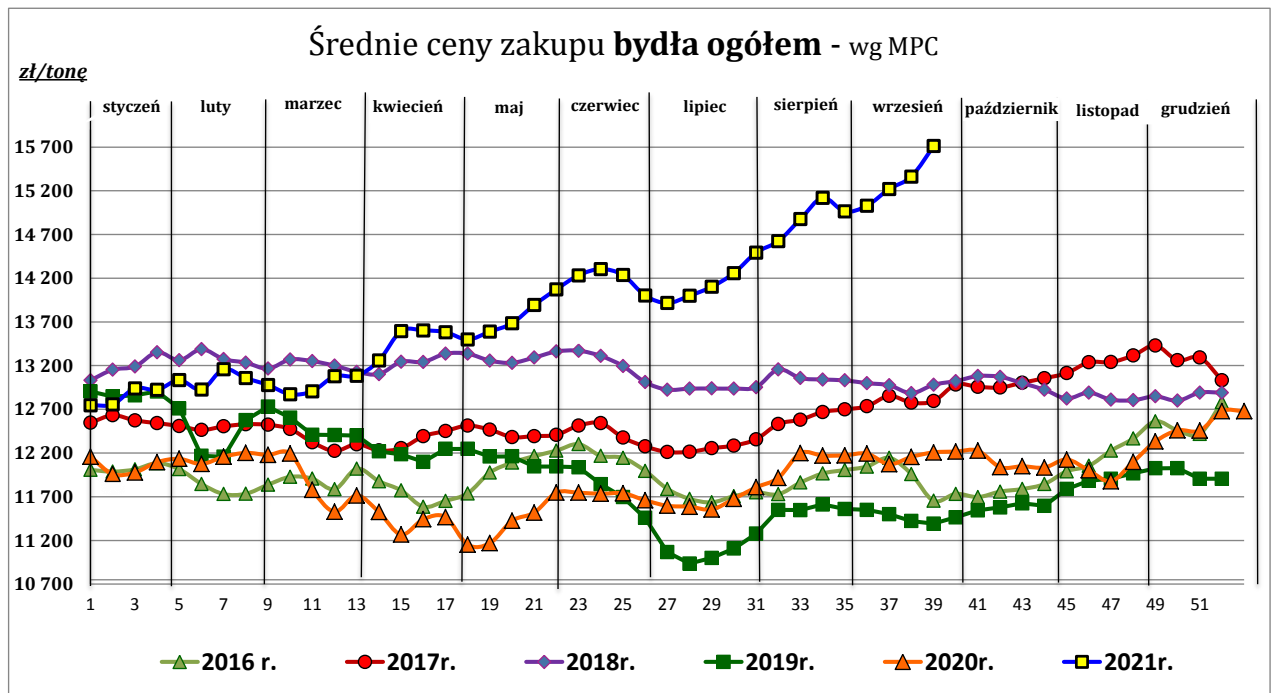
1 Wersja biuletynu z prezentacją graficzną danych publikowana jest w ostatnim tygodniu każdego miesiąca.

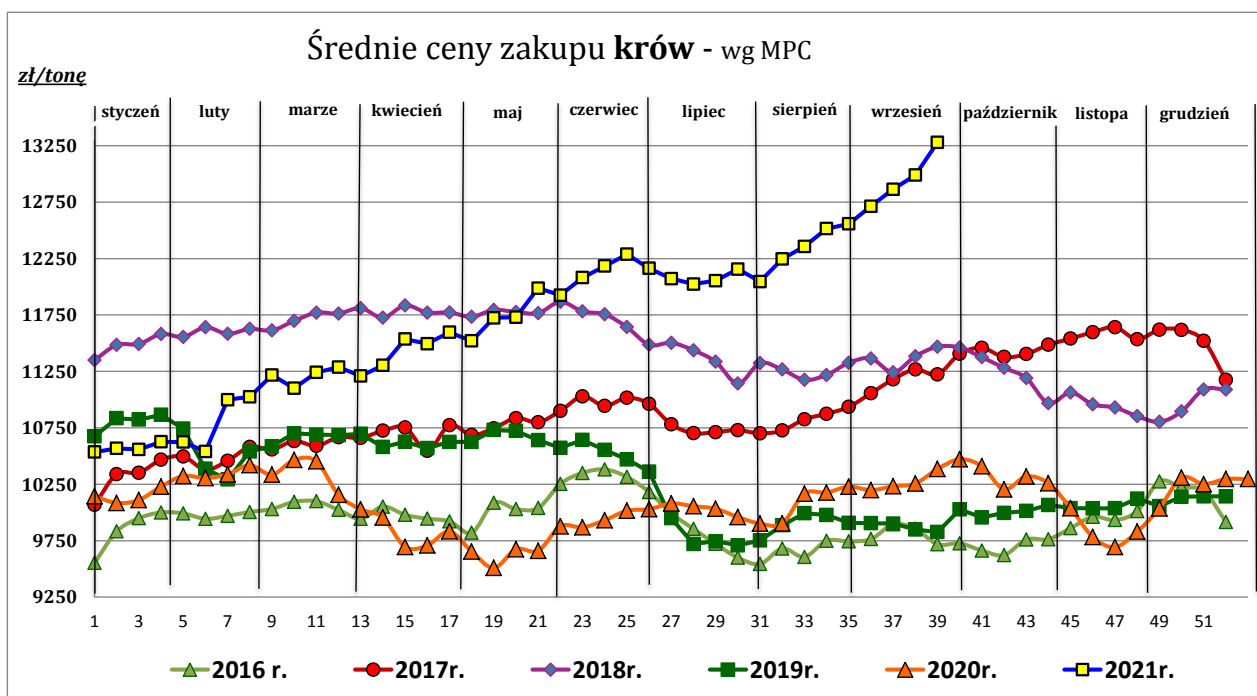
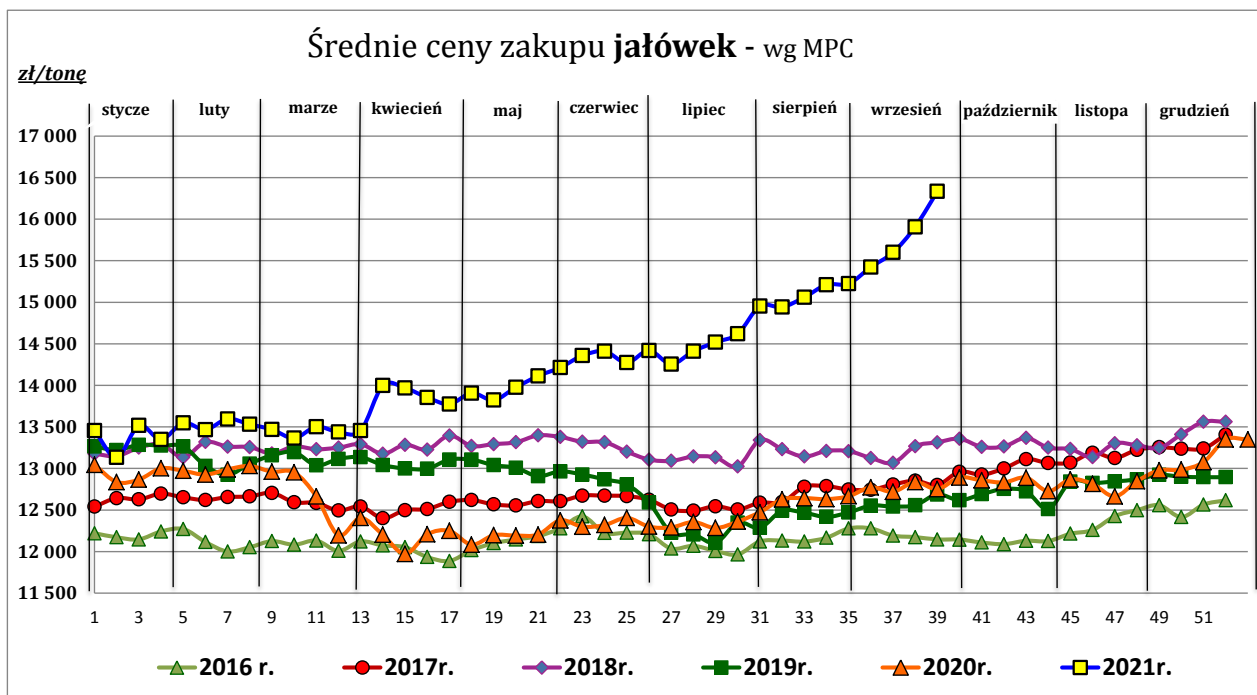
2 Badanie cen zakupu i cen sprzedaży w zakładach mięsnych prowadzone jest na reprezentatywnej próbie. Ceny zakupu rejestrowane są dla klas SEUROP wg Rozporządzenia Parlamentu Europejskiego i Rady (UE) nr 1308/2013 z dnia 17 grudnia 2013 r. ustanawiającego wspólną organizację rynków produktów rolnych oraz uchylającego rozporządzenia Rady (EWG) nr 922/72, (EWG) nr 234/79, (WE) nr 1037/2001 i (WE) nr 1234/2007 (Dz. Urz. UE L 347 z 20.12.2013, z późn. zm.) i wg Rozporządzenia wykonawczego Komisji (UE) 2017/1184 z dnia 20 kwietnia 2017 r. ustanawiającego zasady stosowania rozporządzenia Parlamentu Europejskiego i Rady (UE) nr 1308/2013 w odniesieniu do unijnych skal klasyfikacji tusz wołowych, wieprzowych i baranich oraz raportowania cen rynkowych niektórych kategorii tusz i żywych zwierząt (Dz. Urz. UE L 171 z 04.07.2017) oraz rozporządzenia Ministra Rolnictwa i Rozwoju Wsi z dnia 4 lutego 2009 r. w sprawie szczegółowego sposobu oznaczania klasy jakości handlowej tusz wołowych (Dz.U. Nr 28, poz. 180 z późn. zm.). Ceny zakupu rejestrowane są dla masy poubojowej schłodzonej.

Badanie cen targowiskowych prowadzone jest na targowiskach na których dokonywany jest obrót bydłem a ceny rejestrowane są jako średnie arytmetyczne zrealizowanych transakcji

Wykorzystanie możliwe z dokładnym podaniem źródła

Z i n t e g r o w a n y S y s t e m  
R o l n i c z e j I n f o r m a c j i R y n k o w e j





Źródło: Zintegrowany System Rolniczej Informacji Rynkowej (ZSRIR – MRiRW)

**Tablica 2. Zbiorcze zestawienie danych dotyczących zakupu bydła rzeźnego wg makroregionów**

<b>MAKROREGION</b>									
Kategoria bydła	Cena zakupu				Średnia tuszy [kg]	masa ciepłej Zmiana tyg. [%]	Zmiana tyg. poziomu uboju [%]	Struktura zakupu	
	wg w.ż. [zł/kg]	dla mpc [zł/tonę]	dla mps [zł/tonę]	Zmiana tyg. [%]				[%]	Zmiana tyg. [w pkt.%]
	03.10.2021	03.10.2021	03.10.2021	03.10.2021	03.10.2021	tyg. [%]		03.10.2021	
<b>Centralny</b>									
<b>Bydło ogółem</b>	<b>8,43</b>	<b>16 267</b>	<b>16 592</b>	<b>2,9</b>	<b>313,9</b>	<b>-0,2</b>	<b>-4,1</b>	<b>100,0</b>	<b>-</b>
bydło 8-12 m-cy (Z)	8,27	15 345	15 652	-5,3	258,8	-0,2	-33,3	0,1	0,0
byki 12-24 m-ce (A)	9,28	17 411	17 760	2,5	345,0	-1,3	-3,4	39,6	0,3
byki > 24 m-cy (B)	9,17	17 195	17 539	2,1	392,7	-0,1	-23,6	6,5	-1,7
wolce > 12 m-cy (C)	--	--	--	--	--	--	--	--	--
krowy (D)	6,72	13 791	14 067	3,5	276,1	2,4	-8,2	30,9	-1,4
jałówki > 12 m-cy (E)	8,67	16 738	17 072	3,5	289,0	0,5	9,2	23,0	2,8
<b>Południowy</b>									
<b>Bydło ogółem</b>	<b>8,07</b>	<b>15 575</b>	<b>15 886</b>	<b>1,2</b>	<b>305,9</b>	<b>0,7</b>	<b>-5,9</b>	<b>100,0</b>	<b>-</b>
bydło 8-12 m-cy (Z)	8,36	15 515	15 825	4,6	202,5	-2,4	-25,0	0,2	0,0
byki 12-24 m-ce (A)	9,05	16 970	17 309	1,7	342,0	1,0	-10,1	34,9	-1,6
byki > 24 m-cy (B)	9,16	17 181	17 525	2,1	389,1	1,8	-8,9	3,8	-0,1
wolce > 12 m-cy (C)	--	*	*	--	*	--	--	--	--
krowy (D)	6,56	13 474	13 743	1,6	278,6	1,5	-3,1	38,3	1,1
jałówki > 12 m-cy (E)	8,34	16 098	16 420	0,9	283,2	0,1	-3,9	22,6	0,5
<b>Północny</b>									
<b>Bydło ogółem</b>	<b>7,09</b>	<b>13 685</b>	<b>13 959</b>	<b>3,5</b>	<b>301,9</b>	<b>-0,8</b>	<b>-1,7</b>	<b>100,0</b>	<b>-</b>
bydło 8-12 m-cy (Z)	--	--	--	--	--	--	--	--	--
byki 12-24 m-ce (A)	8,63	16 197	16 521	4,8	349,5	-0,8	6,5	24,9	1,9
byki > 24 m-cy (B)	8,96	16 808	17 144	2,6	382,7	-2,5	-16,7	3,1	-0,6
wolce > 12 m-cy (C)	--	--	--	--	--	--	--	--	--
krowy (D)	5,61	11 530	11 760	0,1	278,6	-1,0	-7,5	53,5	-3,4
jałówki > 12 m-cy (E)	7,72	14 905	15 203	5,3	291,5	-2,0	10,7	18,4	2,1

\*- z uwagi na ustawowy obowiązek nieidentyfikowalności danych, ceny nie podano

\*\* - z uwagi na brak porównywalności w obecnym tygodniu, danych nie podano

**Makroregiony skupu bydła oraz sprzedaży wołowiny w cwieńtusach**

Nazwa makroregionu	Województwa wchodzące w skład makroregionu
<b>centralny</b>	kujawsko-pomorskie, mazowieckie, łódzkie, wielkopolskie, lubuskie
<b>południowy</b>	lubelskie, małopolskie, podkarpackie, świętokrzyskie, dolnośląskie, opolskie, śląskie
<b>północny</b>	podlaskie, pomorskie, warmińsko-mazurskie, zachodnio-pomorskie

**2. Ceny sprzedaży wołowiny w Polsce**

Wykorzystanie możliwe z dokładnym podaniem źródła

**Z i n t e g r o w a n y S y s t e m  
R o l n i c z e j I n f o r m a c j i R y n k o w e j**

**Tablica 3. Średnie ceny sprzedaży netto (bez VAT) i struktura sprzedaży ćwierci wołowych w ubojniach bydła (kraj).**

TOWAR	CENA [zł/tona]		Zmiana tygodniowa ceny [%]	Struktura sprzedaży			Wielkość sprzedaży zmiana tyg. [%]
	2021-10-03	2021-09-26		2021-10-03	2021-09-26	Zmiana tygodniowa [%]	
<b>POLSKA</b>							
<b>Ćwierci z buhajków do 2 lat - OGÓLEM</b>	<b>16 904</b>	<b>15 719</b>	<b>7,5</b>	<b>100,00</b>	<b>100,00</b>	<b>--</b>	<b>-12,9</b>
ćwierci przednie	13 375	12 025	11,2	9,85	15,76	-37,5	-45,6
ćwierci tylne	21 806	21 406	1,9	19,07	13,57	40,5	22,4
ćwierci kompensowane	16 078	15 451	4,1	71,09	70,68	0,6	-12,4
<b>Ćwierci z krów rzeźnych - OGÓLEM</b>	<b>11 919</b>	<b>11 702</b>	<b>1,9</b>	<b>100,00</b>	<b>100,00</b>	<b>--</b>	<b>6,2</b>
ćwierci przednie	10 696	10 663	0,3	3,43	5,70	-39,8	-36,1
ćwierci tylne	*	*	--	0,24	0,22	--	--
ćwierci kompensowane	11 933	11 739	1,7	96,34	94,09	2,4	8,7
<b>CENTRALNY</b>							
<b>Ćwierci z buhajków do 2 lat - OGÓLEM</b>	<b>16 568</b>	<b>16 188</b>	<b>2,4</b>	<b>100,00</b>	<b>100,00</b>	<b>--</b>	<b>9,0</b>
ćwierci przednie	13 173	15 290	-13,8	3,39	0,60	469,9	521,4
ćwierci tylne	*	*	--	1,09	1,21	--	--
ćwierci kompensowane	16 677	16 176	3,1	95,52	98,20	-2,7	6,0
<b>Ćwierci z krów rzeźnych - OGÓLEM</b>	<b>12 709</b>	<b>12 504</b>	<b>1,6</b>	<b>100,00</b>	<b>100,00</b>	<b>--</b>	<b>2,6</b>
ćwierci przednie	*	*	--	0,30	0,36	--	--
ćwierci tylne	--	--	--	0,00	0,00	--	--
ćwierci kompensowane	12 717	12 513	1,6	99,70	99,64	0,1	2,7
<b>POŁUDNIOWY</b>							
<b>Ćwierci z buhajków do 2 lat - OGÓLEM</b>	<b>18 669</b>	<b>16 525</b>	<b>13,0</b>	<b>100,00</b>	<b>100,00</b>	<b>--</b>	<b>-17,5</b>
ćwierci przednie	13 289	11 448	16,1	14,77	26,37	-44,0	-53,8
ćwierci tylne	21 891	21 502	1,8	45,71	30,68	49,0	23,0
ćwierci kompensowane	16 953	16 088	5,4	39,52	42,95	-8,0	-24,1
<b>Ćwierci z krów rzeźnych - OGÓLEM</b>	<b>13 125</b>	<b>12 674</b>	<b>3,6</b>	<b>100,00</b>	<b>100,00</b>	<b>--</b>	<b>44,7</b>
ćwierci przednie	*	*	--	2,02	2,36	--	--
ćwierci tylne	*	*	--	1,11	1,39	--	--
ćwierci kompensowane	13 109	12 671	3,5	96,87	96,25	0,6	45,6
<b>PÓLNOCNY</b>							
<b>Ćwierci z buhajków do 2 lat - OGÓLEM</b>	<b>14 443</b>	<b>14 911</b>	<b>-3,1</b>	<b>100,00</b>	<b>100,00</b>	<b>--</b>	<b>-34,3</b>
ćwierci przednie	*	*	--	10,71	12,91	--	--
ćwierci tylne	--	*	--	0,00	10,21	--	--
ćwierci kompensowane	14 537	14 199	2,4	89,29	76,87	16,2	-23,7
<b>Ćwierci z krów rzeźnych - OGÓLEM</b>	<b>10 675</b>	<b>12 016</b>	<b>-0,8</b>	<b>100,00</b>	<b>100,00</b>	<b>--</b>	<b>-3,8</b>
ćwierci przednie	*	*	--	6,68	10,89	--	--
ćwierci tylne	--	*	--	0,00	0,00	--	--
ćwierci kompensowane	10 642	10 741	-0,9	93,32	89,11	4,7	0,8

\* - z uwagi na ustawowy obowiązek nieidentyfikowalności danych, ceny nie podano.

**Makroregiony skupu bydła oraz sprzedaży wołowiny w ćwierćtuszach**

Nazwa makroregionu	Województwa wchodzące w skład makroregionu
<b>centralny</b>	kujawsko-pomorskie, mazowieckie, łódzkie, wielkopolskie, lubuskie
<b>południowy</b>	lubelskie, małopolskie, podkarpackie, świętokrzyskie, dolnośląskie, opolskie, śląskie
<b>północny</b>	podlaskie, pomorskie, warmińsko-mazurskie, zachodnio-pomorskie

**Tablica 4. Średnie ceny sprzedaży netto (bez VAT) elementów mięsa wołowego (kraj)  
w okresie: 27.09 – 03.10.2021 r.**

Makroregion	Cena sprzedaży [zł/tonę]			Tygodniowa zmiana ceny [%]		
	rostbef z/k	udziec b/k	mięso woł. mielone	rostbef z/k	udziec b/k	mięso woł. mielone
<b>Ogółem kraj</b>	<b>35 110</b>	<b>27 993</b>	<b>17 341</b>	<b>8,4</b>	<b>0,6</b>	<b>9,9</b>
Centralny	34 929	26 028*		15,1	-1,4	--
Południowy	35 457	28 774*		-3,0	2,1	--
Północny	*	*	--	--	--	--

\* - z uwagi na ustawowy wymóg nieidentyfikowalności danych, ceny nie podano

### 3. Ceny bydła żywego<sup>3</sup> w Polsce

#### 3.1 Ceny cieląt i młodego bydła opasowego w handlu hurtowym

**Tablica 5. Średnie ceny zakupu cieląt płci męskiej oraz młodego bydła opasowego**

Kategoria bydła	Jednostka	Cena zakupu			Zmiana ceny	
		2021-10-03	2021-09-26	2020-09-27	tyg. [%]	roczna [%]
Byczki od 8 dni do 4 tygodni - typ mleczny	zł/szt	664,71	668,01	546,18	-0,5	21,7
Byczki od 8 dni do 4 tygodni - typ mięsny	zł/szt	968,76	1009,59	898,64	-4,0	7,8
Młode bydło opasowe 6-12 m-cy	zł/kg w.ż.	nld	nld	--	--	--

\* - prezentowane ceny są cenami netto (bez VAT)

nld - niewystarczająca liczba danych do prezentacji

<sup>3</sup> - W handlu hurtowym bydlęciem żywym badane ceny byczków od 8 dni do 4 tygodni dotyczą cieląt przeznaczonych do dalszego chowu pochodzących od bydła ras mlecznych w przypadku typu mlecznego oraz od bydła ras mięsnych, ogólnoużytkowych i krzyżówek z rasami mięsnymi w przypadku typu mięsnego

#### 4. Ceny mięsa wołowego w sieciach handlowych w Polsce

##### 4.1 Ceny zakupu mięsa wołowego płacone przez podmioty handlu detalicznego

Tablica 6. Średnie ceny zakupu mięsa wołowego w sieciach handlowych w okresie: 27.09 – 03.10.2021 r.

Towar:	Cena w zł/kg		Zmiana [%]
	2021-10-03	2021-09-26	
<b>konfekcjonowane</b>			
mięso woł. z kością (rostbef)	--	29,23	--
mięso woł. bez kości (udziec)	26,28	27,52	-4,4
mięso wołowe mielone	15,41	14,93	2,4
<b>luzem</b>			
mięso woł. bez kości (udziec)	25,57	24,81	0,4

\* - z uwagi na ustawowy wymóg nieidentyfikowalności danych, ceny nie podano

(daty podane w tabeli oznaczają ostatni dzień analizowanego tygodnia)

#### **Uwaga:**

**Analiza handlu zagranicznego za okres I-VII 2021r. (dane wstępne) oraz uboje bydła w okresie: styczeń – czerwiec 2021 r. są zamieszczone w wersji EXCEL biuletynu.**

Biuletyn „*Rynek wołowiny i cielęciny*” ukazuje się w każdy czwartek.

Informacje zamieszczane w tym biuletynie przekazywane są przez współpracujące z nami podmioty na podstawie Ustawy o badaniach rynkowych z dn. 30 marca 2001r.

#### **Wydawca:**

Ministerstwo Rolnictwa i Rozwoju Wsi,

Departament Rynków Rolnych

ul. Wspólna 30, 00-930 Warszawa,

tel. (022) 623-16-33, fax (022) 623-27-06

Internet: <http://www.minrol.gov.pl>, E-mail: [biuletyn@minrol.gov.pl](mailto:biuletyn@minrol.gov.pl)

**Autor:** Anna Pankiewicz tel. (022) 623-16-33 E-mail: [Anna.Pankiewicz@minrol.gov.pl](mailto:Anna.Pankiewicz@minrol.gov.pl)