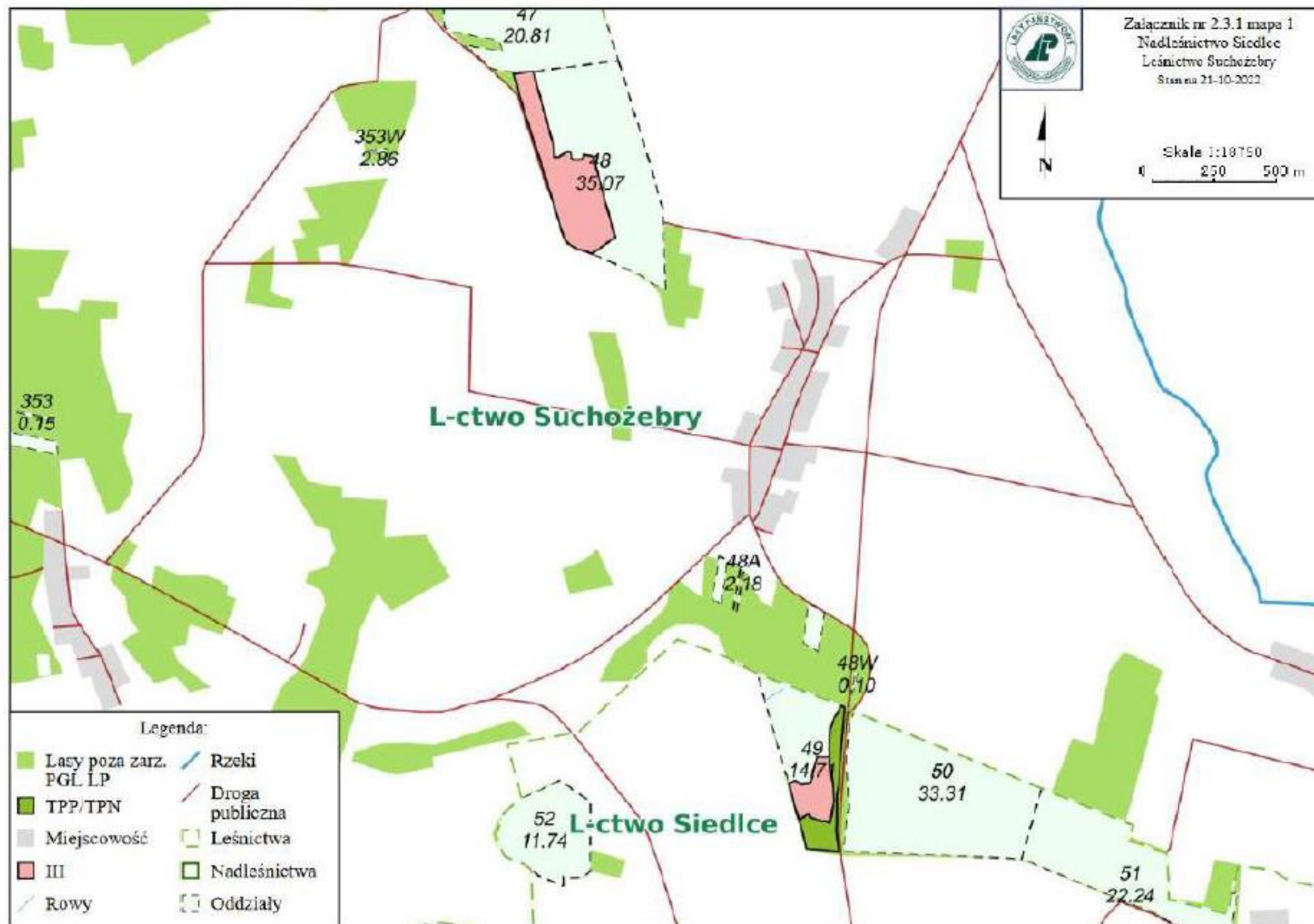


Załącznik nr 2.3.1.- Charakterystyka Leśnictwa w zakresie pozyskania drewna

Leśnictwo: 06.Suchożebry

Udział (m3) drewna iglastego [%]	55	%
Udział (m3) drewna optymalnego do pozyskania w technologii maszynowej [%]	0	%
Udział (m3) rębni pierwszych w cięciach rębnych ogółem [%]	13	%
Udział (m3) drewna pozyskiwanego z pozycji ze współczynnikiem > 1 [%]	0	%
Udział (m3) drewna zerwanego ze współczynnikiem > 1 [%]	0	%
Udział (m3) drewna kłodowanego (WK) iglastego w drewnie W iglastym [%]	100	%
Udział (m3) S2 krótkiego (poniżej 1,5 mb) w S2 [%]	6	%

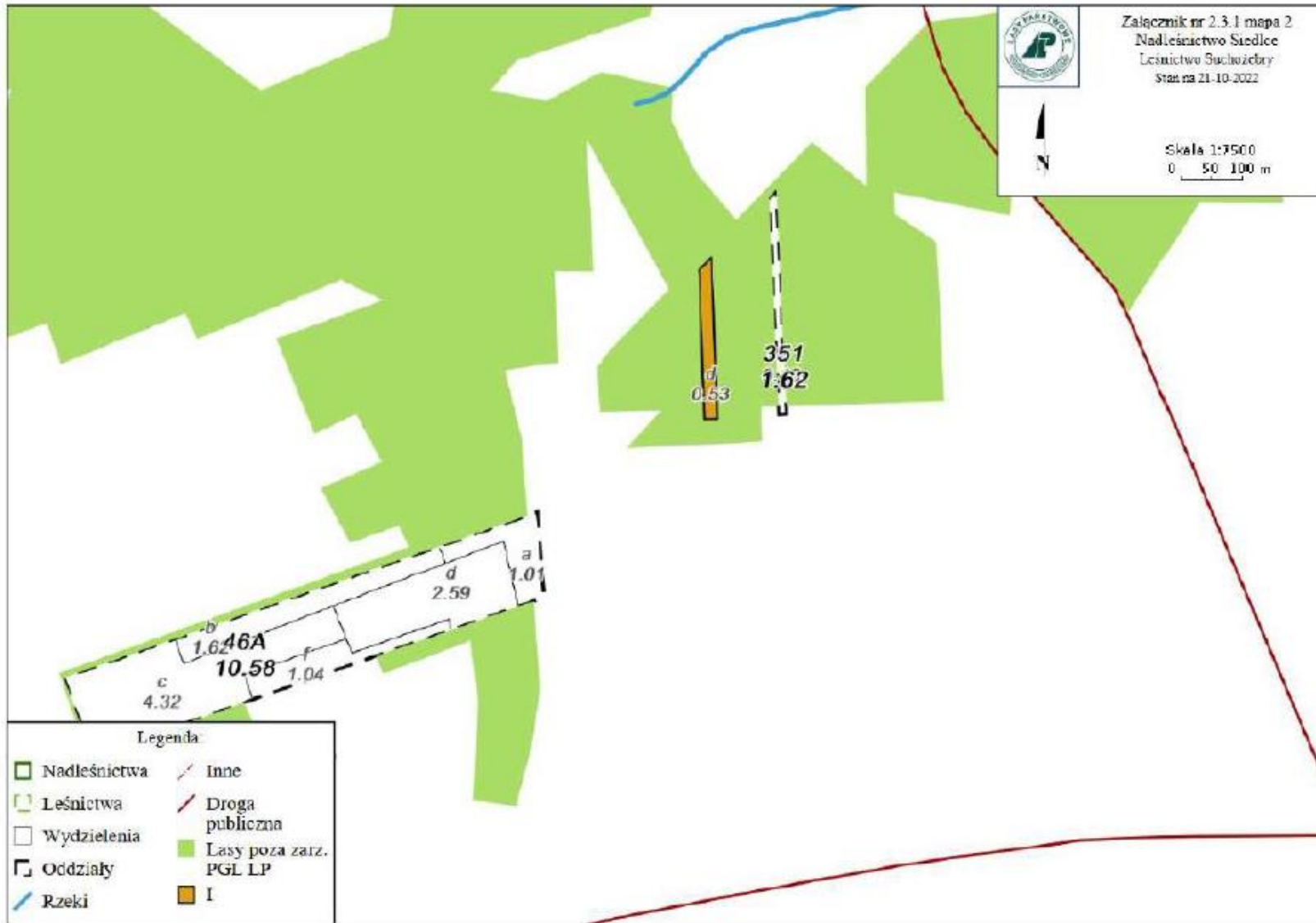


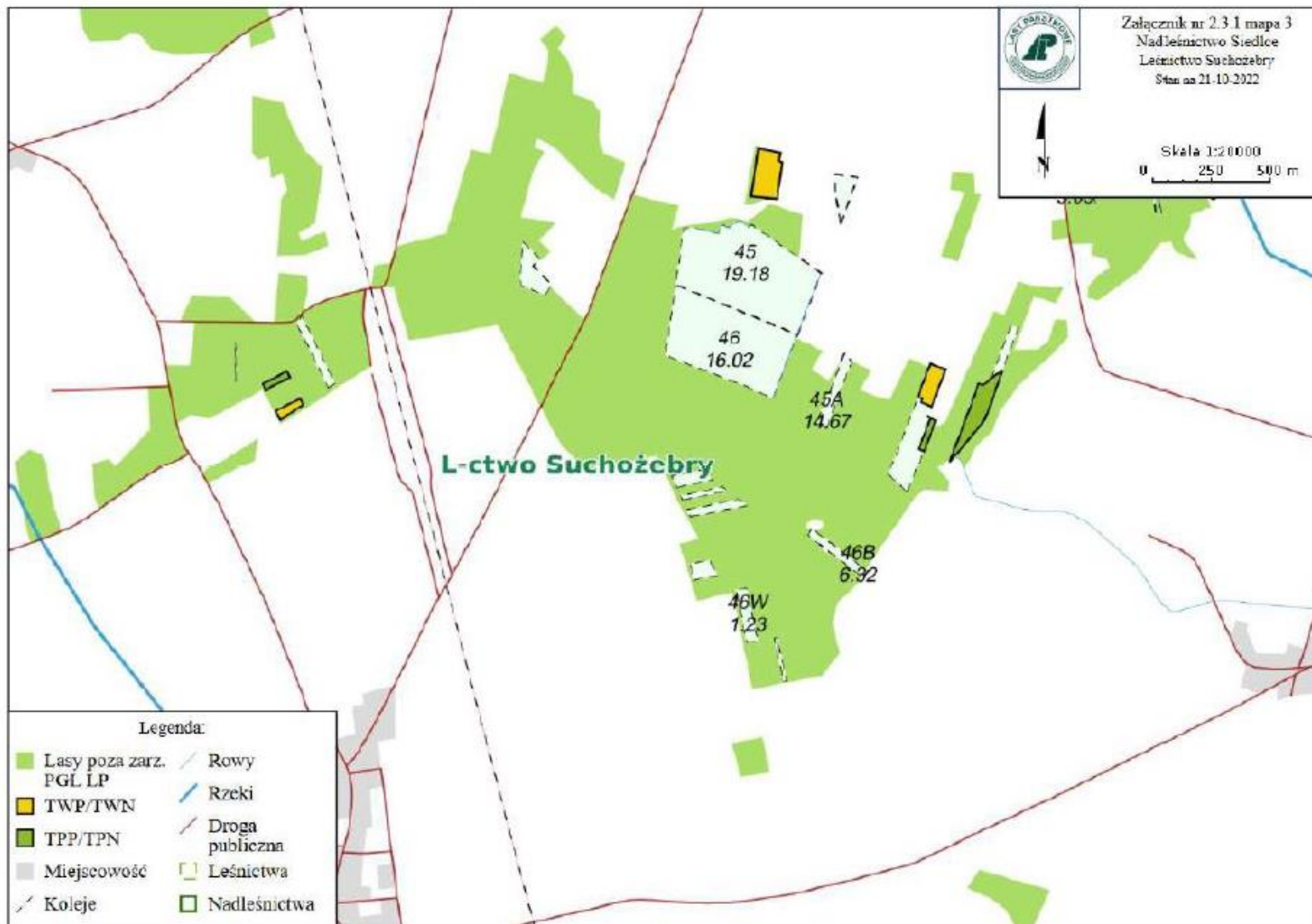


Załącznik nr 2.3.1 mapa 2
Nadleśnictwo Siedlice
Leśnictwo Suchyżbry
Stan na 21-10-2022



Skala 1:7500
0 50 100 m



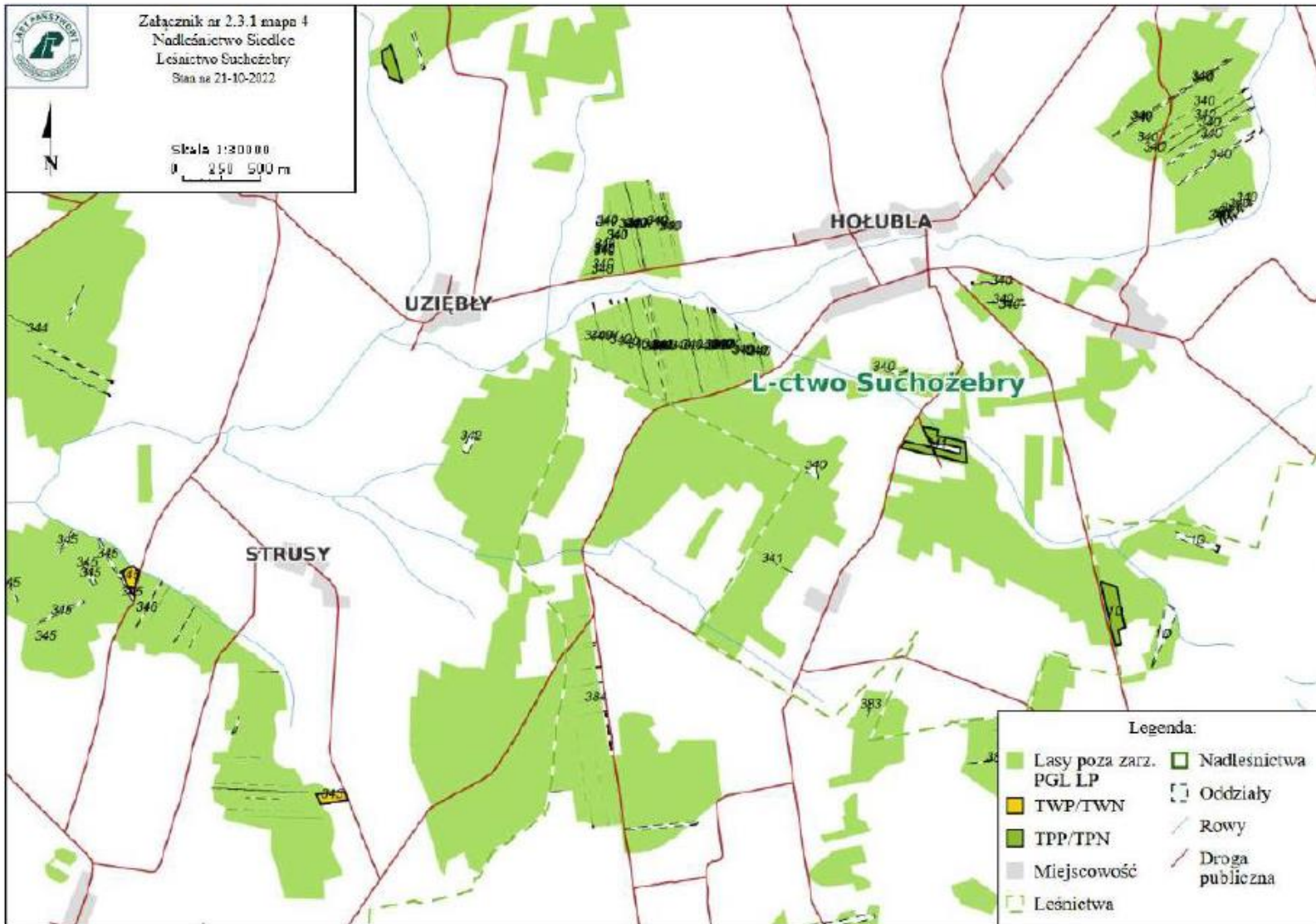




Załącznik nr 2.3.1 mapy 4
Nadleśnictwo Siedlec
Leśnictwo Suchożebry
Stan na 21-10-2022



Skala 1:30000
0 250 500 m





Załącznik nr 2.3.1 mapa 5
Nadleśnictwo Siedlce
Leśnictwo Suchozębny
Stan na 21-10-2022



skala 1:7500
0 50 100 m

3371
5.01

CZARNOTY

a
1.45

m
0,35

9
39

Legenda:

- | | |
|------------------------|-----------------|
| Nadleśnictwa | TPP/TPN |
| Leśnictwa | Miejscowość |
| Wydzienia | Rowy |
| Oddziały | Inne |
| Lasy poza zarz. PGL LP | Droga publiczna |