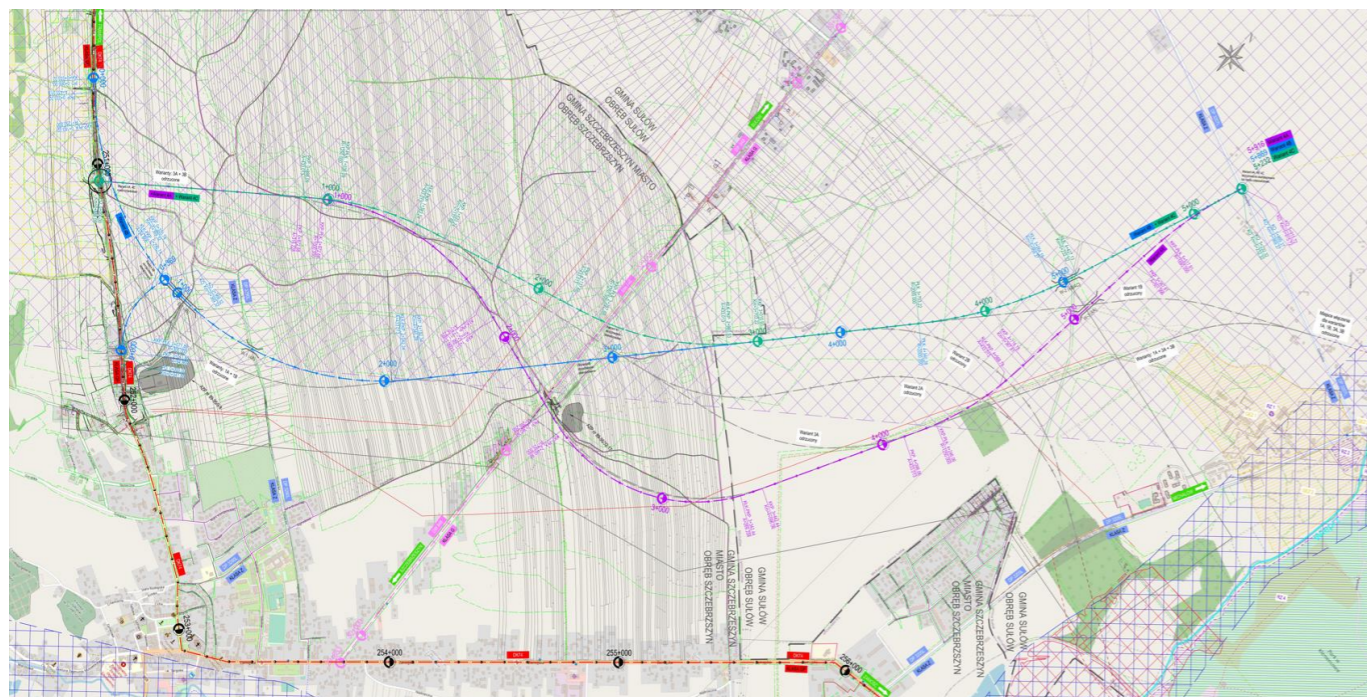
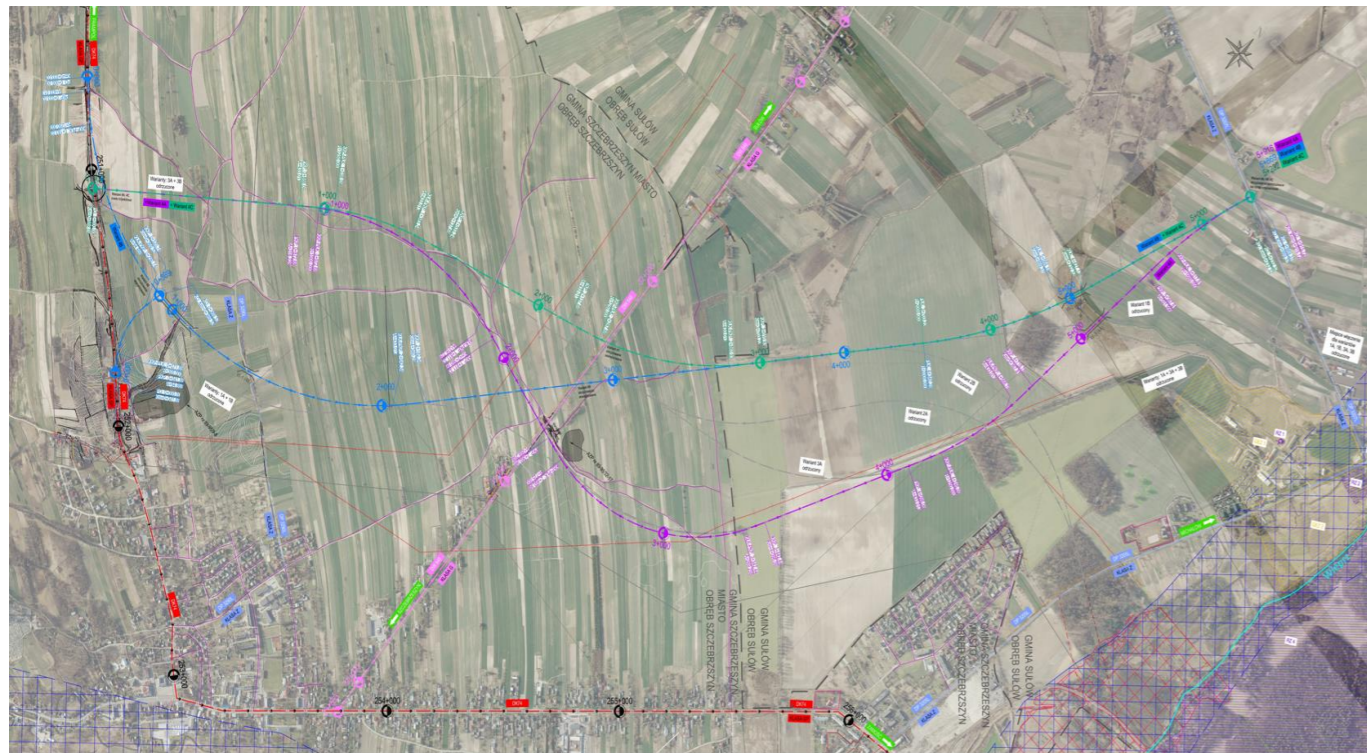


Lokalizacja inwestycji na planach orientacyjnych



Prosimy o przekazanie uwag i wniosków do dnia 31.03.2023 r. pocztą na adres:
Generalna Dyrekcja Dróg Krajowych i Autostrad Oddział w Lublinie,
ul. Ogrodowa 21, 20-075 Lublin
lub pocztą elektroniczną na adres: sekretariat_lublin@gddkia.gov.pl
Rozpatrywane będą wnioski zawierające imię, nazwisko, adres i podpis wnioskodawcy.

Inwestor:



Generalna Dyrekcja Dróg Krajowych i Autostrad
Oddział w Lublinie, ul. Ogrodowa 21,
20-075 Lublin,
tel. (81) 532 70 61
e-mail: sekretariat_lublin@gddkia.gov.pl

Jednostka Projektowa:



SAFEGE S.A.S. Oddział w Polsce,
Al. Jerozolimskie 134,
02-305 Warszawa
tel. 662 253 638
e-mail: przemyslaw.michalczyk@suez.com

BUDOWA OBWODNICY SZCZEPRESZYŃA W CIĄGU DROGI KRAJOWEJ NR 74



Źródło: www.gov.pl/web/gddkia

Budowa obwodnicy Szczepieszyna w ciągu drogi krajowej nr 74

Szanowni Państwo,

Generalna Dyrekcja Dróg Krajowych i Autostrad Oddział w Lublinie planując budowę obwodnicy Szczepieszyna jest zainteresowana, by ta inwestycja w maksymalnym stopniu była zgodna z oczekiwaniami mieszkańców terenów, przez które przebiega. Inwestorowi zależy, aby wszelkie wątpliwości i kwestie sporne, związane z budową obwodnicy Szczepieszyna, rozstrzygnąć na etapie projektowania inwestycji, czemu ma służyć przedmiotowe spotkanie informacyjne.

Zakres inwestycji

Zakres planowanej inwestycji obejmuje m. in.:

- Budowę drogi krajowej nr 74 po nowym śladzie,
- Budowę skrzyżowań w miejscu wyłączenia/włączenia nowego przebiegu DK74 do przebiegu istniejącego oraz budowę skrzyżowania z istniejącymi drogami krzyżującymi się z inwestycją,
- Przebudowę dróg innych kategorii na odcinkach włączeń do DK74,
- Budowę wiaduktów, obiektów inżynierskich i mostów,
- Budowę niezbędnych dróg dojazdowych obsługujących ruch lokalny, wzdłuż nowego przebiegu drogi DK74,
- Budowę systemu odwodnienia obwodnicy Szczepieszyna,
- Budowę kanału technologicznego,
- Budowę zatok autobusowych i nowej infrastruktury dla ruchu pieszego i rowerowego w przypadku stwierdzenia takiej konieczności,
- Budowę oświetlenia DK74 w miejscach określonych w dokumentacji technicznej,
- Przebudowę i zabezpieczenie kolidujących urządzeń uzbrojenia terenu,
- Wykonanie oznakowania i urządzeń bezpieczeństwa ruchu drogowego,
- Budowę urządzeń oczyszczających wody opadowe i roztopowe,
- Budowę niezbędnych urządzeń ochrony środowiska, w tym zabezpieczeń akustycznych,
- Wycinkę drzew zlokalizowanych na linii budowy, kolidujących z planowanym zakresem robót oraz nasadzenie nowych drzew i krzewów,
- Budowa miejsc do ważenia pojazdów, o ile wyniknie potrzeba usytuowania takiego miejsca wzdłuż planowanej obwodnicy,
- Wykonanie innych robót o charakterze przygotowawczym i porządkującym.

Cele inwestycji

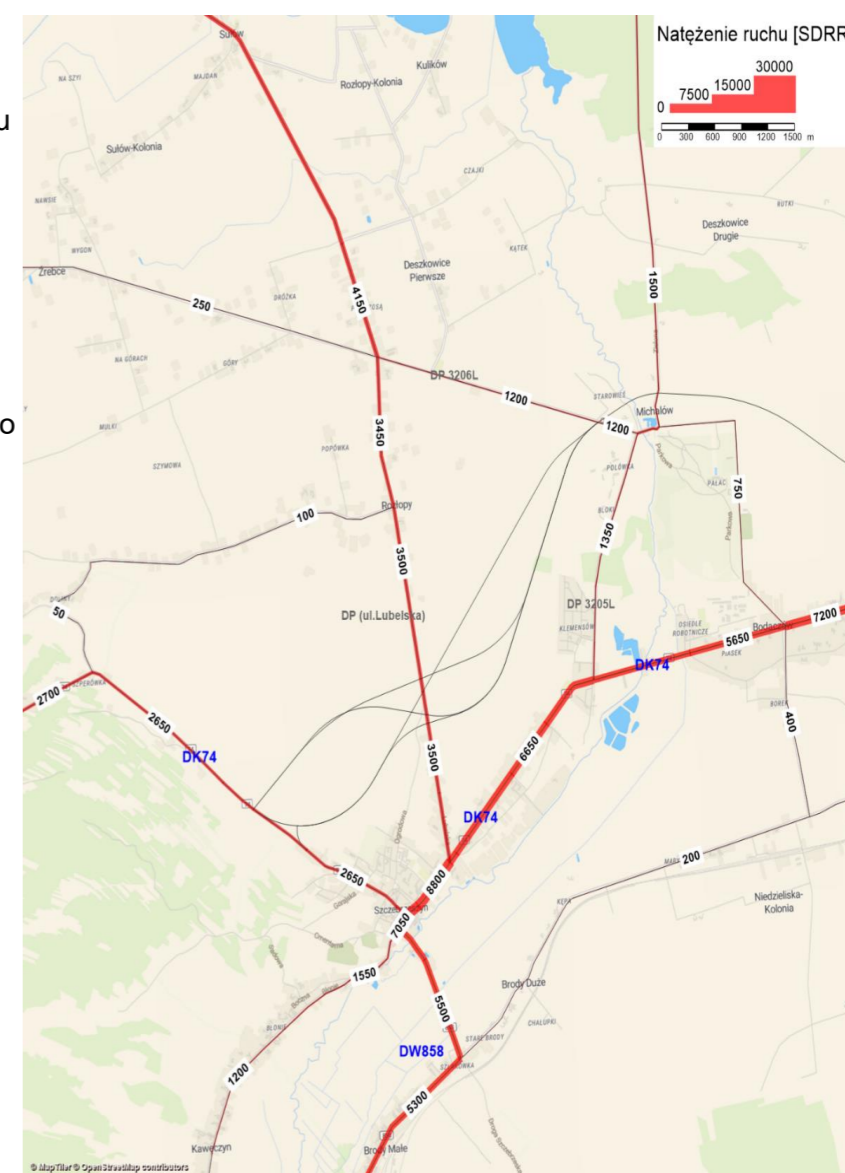
Podstawowe cele inwestycji to:

- udrożnienie drogi krajowej nr 74 (prowadzącej do przejścia drogowego w Zosinie na granicy polsko-ukraińskiej) oraz poprawa płynności ruchu drogowego,
- poprawa komfortu podróżowania oraz skrócenie czasu przejazdu w ruchu towarowym i pasażerskim,
- poprawa warunków środowiskowych, w tym poprawa bezpieczeństwa użytkowników ruchu drogowego i zmniejszenie liczby wypadków drogowych,
- zmniejszenie ilości pojazdów przejeżdżających przez miasto,
- zmniejszenie hałasu i zanieczyszczenia powietrza w mieście wywołanego ruchem pojazdów,
- zwiększenie przepustowości skrzyżowań w mieście.

Natężenie ruchu i znaczenie drogi krajowej 74

Na schemacie przedstawiono dobowe natężenie ruchu w 2021 roku. W stanie istniejącym największym problemem z punktu widzenia funkcjonowania podstawowego układu drogowo-ulicznego w Szczepieszynie jest bardzo duży udział ruchu tranzytowego w ruchu ogółem. Według pomiaru na głównych wlotach drogowych do miasta (na jego granicy) udział ruchu tranzytowego ogółem stanowi:

- **54%** na dawnej DW848 (ul. Lubelska, północny wlot do miasta),
- **53%** na DK74 (wschodni wlot do miasta),
- **67%** na DW858 (południowy wlot do miasta),
- **77%** na DK74 (zachodni wlot do miasta).



Opis wariantów obwodnicy

Zakres planowanej obwodnicy Szczepieszyna obejmie trasę od około 251+000 kilometra drogi krajowej nr 74 (różnica 0,5 km początku trasy dla poszczególnych wariantów) do drogi powiatowej nr 3206L. Długość zaproponowanych przebiegów projektowanej drogi waha się od ok. 5,232 km do ok. 5,916 km.

Wszystkie warianty znajdują się poza terenem zabudowanym.