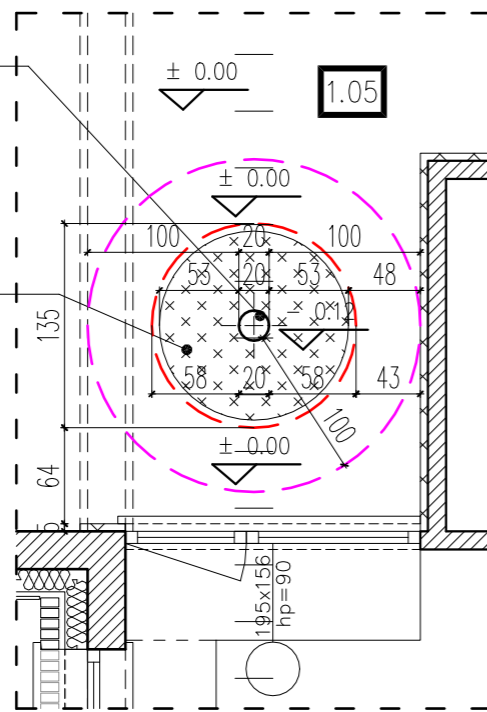


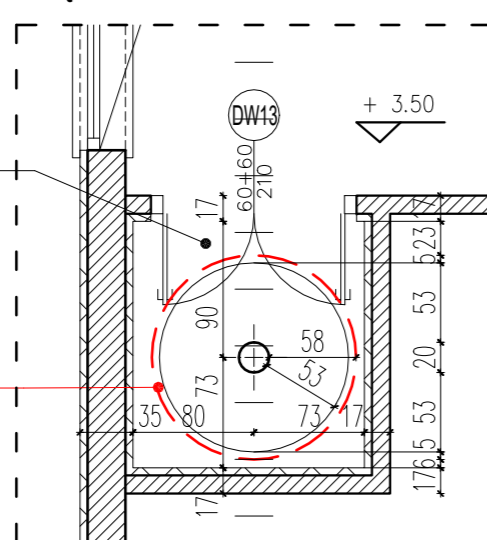
RZUT PARTERU

ZEŚLIZG-PARTER:
słup $\varnothing 20\text{cm}$,
o gładkiej powierzchni
otwór w stropie $\varnothing 135\text{cm}$;
wokół słupa wolne
pole w promieniu 100cm
od krawędzi słupa
poduszka amortyzacyjna w
zagłębieniu w posadzce
o gł. 12 cm i $\varnothing 125\text{cm}$;
górną krawędź poduszki
w poziomie posadzki



RZUT PIĘTRA

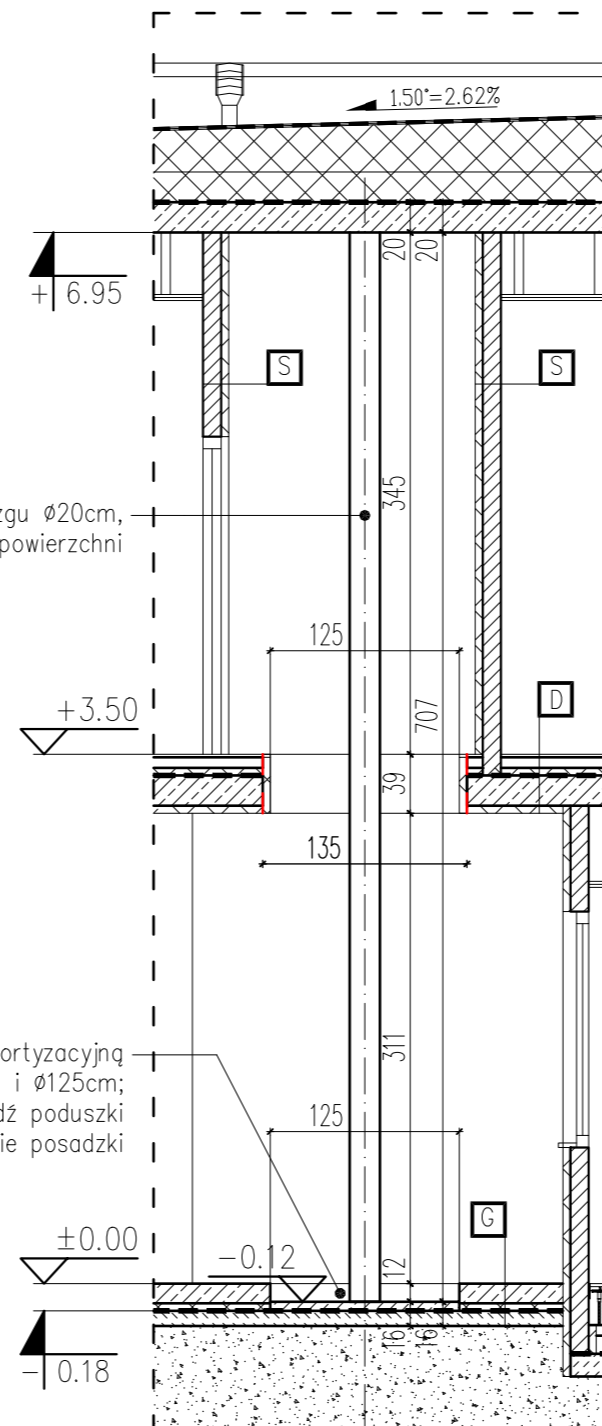
ZEŚLIZG-PIĘTRO (POM. 2.18)
słup $\varnothing 20\text{cm}$ o gładkiej powierz.;;
otwór w stropie $\varnothing 135\text{cm}$;
otwór po obłożeniu 5 cm
warstwą styropianu: $\varnothing 125\text{cm}$;
po wykończeniu
otwór min. 50cm !
otwór w stropie
nad parterem
 $\varnothing 135\text{ cm}$



PRZEKROJ I-I

słup ześlizgu $\varnothing 20\text{cm}$,
o gładkiej powierzchni

wnęka na poduszkę amortyzacyjną
gł. 12 cm i $\varnothing 125\text{cm}$;
górną krawędź poduszki
w poziomie posadzki



UWAGA!
Wymiary wszystkich podanych elementów konstrukcyjnych weryfikować z projektem konstrukcyjnym, przy czym **PROJEKT WYKONAWCZY KONSTRUKCJI** uznaje się za wiążący.

UWAGI

- Wykonawca przed przystąpieniem do robót zobowiązany jest do zapoznania się ze wszystkimi dokumentami branżowymi i budowlanymi.
- Wszystkie wymiary podane są w centymetrach.
- Nie wolno brać żadnego wymiaru mierząc bezpośrednio z rysunku.
- Obowiązkiem wykonawcy jest sprawdzenie wymiarów w naturze.
- W wypadku stwierdzenia jakiegokolwiek zmiany lub różnicy zauważonej między projektem, a stanem faktycznym wykonawca zobowiązany jest przekazać tę informację do biura projektowego.
- Roboty budowlano - instalacyjne muszą być prowadzone z równoległą bieżącą koordynacją międzybranżową.
- W sprawach nie określonych dokumentacją obowiązują:

- prawo budowlane
- warunki techniczne, jakim powinny odpowiadać budynki oraz ich użytkowanie
- warunki techniczne wykonania i odbioru robót budowlano - montażowych (wg Ministra Budownictwa i Instytutu Techniki Budowlanej)
- normy Polskiego Komitetu Normalizacyjnego (P.K.N.)
- instrukcje, wytyczne, dopuszczenia, alasty Instytutu Techniki Budowlanej,
- instrukcje, wytyczne i warunki techniczne producentów i dostawców materiałów budowlano - instalacyjnych
- przepisy techniczne instytucji kontrolujących jakość materiałów i wykonywania robót.

* Projekt chroniony prawem autorskim.

NAZWA :
BUDOWA BUDYNKU JEDNOSTKI RATOWNICZO- GAŚNICZEJ W BIAŁYMSTOKU, MURU OPOROWEGO, ŚCIANY WOLNOSTOJĄCEJ, DWÓCH FUNDAMENTÓW POD URZĄDZENIA, 19 MIEJSC POSTOJOWYCH WRAZ Z ZAGOSPODAROWANIEM TERENU ORAZ Z INSTALACJAMI DOZIEMNYMI: KAN. DESZCZOWEJ WRAZ ZE ZBIORNIKIEM SZCZELNYM NA DESZCZÓWKĘ O POJ. CZYNNEJ 116.10m³ I ELEKTRYCZNĄ OŚWIETLENIA TERENU

LOKALIZACJA :
UL. PLAŻOWA, NR EWID. DZ. 1245/22,
JEDN. EWID.: BIAŁYSTOK,
OBREB: 20- PRZEMYSŁOWY
IDENTYFIKATOR DZIAŁKI: 206101_1.0020.1245/22

PROJEKT WYKONAWCZY

RYSUNEK :
DETAL B07 : ZEŚLIZG

PROJEKTANT: architektura
mgr inż. arch. Krzysztof Kiciński

SPRAWDZAJĄCY: architektura
mgr inż. arch. Jarosław Gumieniak

WSPÓŁPRACA: architektura
mgr arch. Ewa Sieńko

WSPÓŁPRACA: architektura
mgr inż. arch. Paulina Klimek

BRANŻA:
architektura

DATA:
16.05.2022

SKALA :
1:50

NR RYSUNKU:

B17