



Rok założenia 1993

tel./fax (43) 822 47 71

kom. 602 105 915

e-mail: bocarpl@poczta.onet.pl

BOCAR

RZECZOZNAWSTWO SAMOCHODOWE

KRZYSZTOF BOGDAŃSKI

ul. B. Prusa 3

98-200 Sieradz

WYCENA Nr: 91992910SkPR

29.10.2024

Wykonawca opinii : mgr inż. KRZYSZTOF BOGDAŃSKI

Zleceniodawca: PROKURATURA OKRĘGOWA W SIERADZU

Adres: UL. PIŁSUDZKIEGO 4, 98-200 SIERADZ

Zadanie: Określenie wartości rynkowej pojazdu

DANE IDENTYFIKACYJNE POJAZDU

Dane: [O] X-2024

Marka: SKODA

Rok produkcji: 2015

Model: Octavia III 1.4 TSI MR 13 E6

Wersja: Ambition

Nr rejestracyjny: ESI51274

Rodzaj pojazdu: Samochód osobowy

VIN: TMBAC7NE2G0114083

Nr INFO-EKSPERT	034-03019
Data pierwszej rejestracji	09.11.2015
Data ważności badania technicznego	23.10.2025
Data oględzin	29.10.2024
Miejsce oględzin	Garaz zleceniodawcy
Wskazanie drogomierza	332839 km
Okres eksploatacji pojazdu (15/11/09-24/10/15)	107 mies.
Kolor powłoki lakierowej, (rodzaj lakieru)	Czarny 2-warstwowy z efektem metalicznym
Dop. masa całk.	1800 kg
Rodzaj nadwozia	liftback 5 drzwiowy
Jednostka napędowa	z zapłonem iskrowym (wtrysk)
Pojemność / Moc silnika	1395 ccm / 110kW (150KM)
Doładowanie	Turbosp. z chłodn. powietrza
Liczba cylindrów / Układ cylindrów / Liczba zaworów	4 / rzędowy / 16
Rodzaj skrzyni biegów	manualna
Rodzaj napędu	przedni (4x2)*

WYPOSAŻENIE STANDARDOWE (2015.05-2015.10)

Lp.	Nazwa elementu wyposażenia	Lp.	Nazwa elementu wyposażenia
1	ABS - system zapobiegający blokowaniu kół*	20	Sygnalizacja pozostawienia włączonych świateł
2	Blokada mechanizmu różnicowego EDS	21	System DSR
3	Czujniki parkowania - tył	22	System dystrybucji siły hamowania elektroniczny EBV
4	Głośniki 8 szt.	23	System elektronicznej kontroli toru jazdy ESP
5	Gniazdo 12V w bagażniku	24	System kontroli ciśnienia w oponach
6	Imobilizer	25	System pokolizyjny ACS
7	Klimatyzacja manualna Climatic	26	System stabilizacji toru jazdy przyczepy TSA
8	Kurtyny powietrzne boczne	27	System Start/Stop
9	Mocowanie fotelika dziecięcego ISOFIX na tylnym siedzeniu	28	System wspomagający hamowanie w zakrętach
10	Poduszka powietrzna kierowcy	29	Szyby przyciemniane
11	Poduszka powietrzna kolanowa kierowcy	30	Szyby regulowane elektrycznie z mechanizmem zapobiegającym przycięciu tylne
12	Poduszka powietrzna pasażera z możliwością odłączenia	31	Światła do jazdy dziennej
13	Poduszki powietrzne boczne przednie	32	Światła p/mgielne przednie
14	Radioodtwarzacz Skoda Auto Swing CD + MP3	33	Tarcze kół aluminiowe 16"

15	Reflektory halogenowe elipsoidalne	34	Wspomaganie układu kierowniczego
16	Schówek chłodzony	35	Wyświetlacz Maxi-DOT
17	Schówek na okulary	36	Zamek centralny zdalnie sterowany + 2 kluczyki składane
18	Sygnalizacja niezapiętych pasów bezpieczeństwa na wszystkich miejscach	37	Zestaw naprawy opon
19	Sygnalizacja otwartych drzwi		
L.p. Nazwa pakietu / elementu pakietu wyposażenia standardowego			
1	Fotel kierowcy z regulacją wysokości i odcinka lędźwiowego Fotel kierowcy z regulacją wysokości Fotel kierowcy z regulacją odcinka lędźwiowego		
2	Fotel pasażera z regulacją wysokości i odcinka lędźwiowego Fotel pasażera z regulacją wysokości Fotel pasażera z regulacją odcinka lędźwiowego		
3	Kierownica wielofunkcyjna 3 ramienna Dźwignia zmiany biegów pokryta skórą Kierownica wielofunkcyjna Sterowanie radiem w kierownicy Dźwignia hamulca ręcznego pokryta skórą Kierownica 3-ramienna Kierownica pokryta skórą		
4	Lusterka zewnętrzne podgrzewane i regulowane elektrycznie Lusterka zewnętrzne regulowane elektrycznie Lusterka zewnętrzne podgrzewane elektrycznie		
5	System kontroli poślizgu ASR/MSR System p/poślizgowy przy przyspieszaniu ASR System p/poślizgowy MSR		

WYPOSAŻENIE DODATKOWE

L.p.	Nazwa elementu wyposażenia	Wartość [PLN]
1	Lakier metalizowany	615
2	Tempomat	108

OPIS ZAMONTOWANEGO W POJEŹDZIE OGUMIENIA

Koło	Marka, typ	Bieżnik [mm]	Zużycie [%]
Przednie lewe:	MICHELIN 205/55 R16 91H PRIMACY 4 TL		50
Przednie prawe:	MICHELIN 205/55 R16 91H PRIMACY 4 TL		50
Tylnie lewe:	MICHELIN 205/55 R16 91H PRIMACY 4 TL		50
Tylnie prawe:	MICHELIN 205/55 R16 91H PRIMACY 4 TL		50

STAN TECHNICZNY POJAZDU

Wycenę pojazdu oparto na oględzinach zewnętrznych, próbie działania silnika i podzespołów. W oparciu o oględziny, przeprowadzone próby i informacje uzyskane od przedstawiciela zamawiającego ustalono:

Nadwozie

Po wcześniejszych naprawach blacharsko lakierniczych – pokolizyjnych. Obłachowanie zewnętrzne kompletne bez uszkodzeń Powłoka lakiernicza w dobrym stanie widoczne. Wyposażenie pojazdu kompletne. Urządzenia sterowania i kontrolne sprawne. Ponadto stwierdzono:
- ubytek powłoki chromowej na kracie wlotu powietrza, brak pokrywy (tzw. zaślepki) otworu lewego w którym montowane są spryskiwacze reflektorów.

Zespół napędowy

Silnik i osprzęt silnika kompletny i sprawny. Praca silnika w pełnym zakresie obrotów prawidłowa.

Układ przeniesienia napędu kompletny bez widocznych uszkodzeń. Nieprawidłowości w działaniu nie stwierdzono.

Podwozie

Zawieszenie przednie, zawieszenie tylne i układ kierowniczy kompletne bez widocznych uszkodzeń.

Pozostałe: z uzyskanych informacji wynika, że w czasie naprawy i obsługi w serwisie stwierdzono nadmierne zużycie katalizatora, który awaria sygnalizowana była przez komputer pokładowy. W chwili oględzin i prób awaria się nie ujawniła. Przy ustalaniu wartości pojazdu należy jednak uwzględnić konieczność wymiany tego elementu w najbliższym czasie.

Uwagi

Dokładne określenie stanu pojazdu i zakresu naprawy możliwe po szczegółowej diagnostyce w warunkach warsztatowych

Stan ogólny pojazdu oceniono poniżej średniego w porównaniu do analogicznych pojazdów z tego samego rocznika z uwagi na wskazane powyżej usterki

Wraz z samochodem sprzedawany jest komplet opon zimowych używanych o stopniu zużycia około 40% Opony Michelin Alpin 6 rozmiar 205/65R16. Szacunkowa wartość kompletu używanych opon 500 zł.

KOREKTY

WARTOŚĆ BAZOWA BRUTTO (113 mies.)	35 550 PLN
KOREKTA ZA WYPOSAŻENIE DODATKOWE	723 PLN
<i>Wypożyczenie pojazdu powoduje powiększenie wartości pojazdu, gdy jest wyposażeniem ponadstandardowym oraz jest sprawne, czyli zdolne do spełnienia swojej funkcji. Wielkość korekty wartości bazowej, związanej z wyposażeniem dodatkowym pojazdu została określona na podstawie udziału tego wyposażenia w wartości standardowo wyposażonego nowego pojazdu z uwzględnieniem amortyzacji pojazdu i zwiększonej amortyzacji jego wyposażenia.</i>	
KOREKTA ZA PIERWSZĄ REJESTRACJĘ	1 013 PLN
<i>Korekta uwzględnia wpływ daty pierwszej rejestracji pojazdu (pierwszego dopuszczenia do ruchu po zakupieniu pojazdu nowego) na jego wartość. Przyjmuje się, że pojazd bazowy został zarejestrowany po raz pierwszy 15.05.2015. Pojazd wyceniany został zarejestrowany 6 miesięcy później, zatem jego okres eksploatacji jest krótszy od okresu eksploatacji pojazdu bazowego i stąd wynika dodatnia korekta wartości.</i>	
KOREKTA ZA PRZEBIEG	- 10 755 PLN
<i>Korekta uwzględnia wpływ przebiegu pojazdu na jego wartość. Wartość bazowa (skorygowana o wpływ pierwszej rejestracji) została określona dla przebiegu normatywnego 135 700 km. Zweryfikowany przebieg wycenianego pojazdu jest większy od normatywnego o 197 139 km. Powoduje to zastosowanie korekty wartości w wysokości -28,84%.</i>	
KOREKTY RÓŻNE	- 8 397 PLN

W tym:

	[%]	Wart. [PLN]
Stan utrzymania i dbałość o pojazd	-1,0	- 265
<i>Stan utrzymania i dbałość o pojazd mogą mieć wpływ na wartość rynkową pojazdu w przypadku, gdy stan wycenianego pojazdu istotnie odbiega od dobrego, odpowiedniego dla danego okresu eksploatacji i przebiegu. Stwierdzony ponadprzeciętnie dobry stan świadczący o wyjątkowej dbałości o pojazd może stanowić podstawę korekty dodatniej wartości, stan gorszy od typowego dobrego - podstawę do korekty ujemnej.</i>		
Zadana szacunkowa korekta z tytułu wczesniejszych napraw	-5,0	-1 326
<i>Naprawy powypadkowe samochodów szczególnie, w pierwszych latach eksploatacji mogą powodować obniżenie ich wartości w odniesieniu do pojazdów bezwypadkowych. Poziom utraty wartości może wzrastać w przypadku niskiej jakości naprawy i odpowiednio maleć w nowych pojazdach naprawianych z zachowaniem norm naprawczych producenta pojazdu. W pojazdach wieloletnich, zwykle użytkowanych powyżej 6 lat, profesjonalnie wykonane naprawy powypadkowe mogą powodować usprawnienie pojazdu w stosunku do jego stanu technicznego jak przed szkodą (awarią) i skutkować wzrostem ich wartości.</i>		

Szczególony charakter eksploatacji <i>Negatywny wpływ na wartość rynkową może mieć używanie pojazdu w nietypowych warunkach, jak też w nietypowy sposób, np.: do nauki jazdy, dojazd sportowych i testowych, samochodu osobowego do celów zarobkowych, częsta jazda z przyczepą przez samochód osobowy lub terenowy, itp. Wielkość tej korekty szacuje się w zależności od intensywności i okresu eksploatacji pojazdu w szczególny sposób.</i>	-10,0	-2 653
Regionalna sytuacja rynkowa <i>Wartości rynkowe określonych marek i typów używanych pojazdów mogą kształtować się na odmiennym poziomie w różnych regionach Polski. Katalogi i bazy danych programów komputerowych zawierają uśrednione wartości rynkowe w skali całego kraju. Odbiegając od uśrednionych notowań rynkowe wycenianego pojazdu w rejonie jego użytkowania mogą stanowić podstawę do zastosowania korekty jego wartości. Wysokości stosowanych korekt wynikają z analizy przeprowadzonej w oparciu o regionalne zróżnicowanie rynkowych wartości poszczególnych marek i typów pojazdów.</i>	-10,0	-2 653
Konieczność naprawy pojazdu <i>Konieczność wykonania naprawy wycenianego pojazdu jest podstawą do obniżenia jego wartości w stosunku do wartości pojazdu sprawnego. O wielkości korekty decyduje koszt naprawy przywracającej pojazd do stanu technicznego odpowiedniego do okresu użytkowania pojazdu, jego przebiegu i ogólnego stanu technicznego.</i>	-7,5	-2 000
Komplet opon zimowych zuż ok 40%	1,9	500

KOMENTARZ

1. Oględzin pojazdu dokonano w obecności przedstawiciela właściciela pojazdu, który okazał stosowne dokumenty i udzielił wyjaśnień.

2. Zastosowano następujące korekty :

- Uwzględniającą przebieg pojazdu,
- Uwzględniającą datę i rejestrację,
- Uwzględniające stan ogumienia,
- Uwzględniające stan pojazdu (stan i utrzymanie pojazdu),
- Uwzględniającą wyposażenie pojazdu,
- Uwzględniający regionalną sytuację rynkową - województwo łódzkie i ościennie należą do szczególnie "nasyconych" samochodami głównie pochodzącymi z tzw. "importu prywatnego" i podaż ich znacznie przewyższa popyt w związku z tym konieczne są znaczne upusty cenowe w przypadku sprzedaży pojazdu,
- Uwzględniający szczególny charakter eksploatacji - samochód eksploatowany przez kilku kierowców w tym na krótkich odcinkach i na obszarach miejskich,
- Uwzględniającą przewidywane szacunkowe koszty naprawy pojazdu.

Podpisując niniejszą ocenę techniczną rzeczoznawca zastrzega się, że nie bierze odpowiedzialności za ukryte uszkodzenia, wady tworzywa lub montażu badanego obiektu oraz zmiany zaistniałe po dniu badania. Stwierdzenia opinii i sprawdzenie stanu faktycznego zostało dokonane bezstronnie zgodnie z najlepszą wiedzą i sumieniem Rzeczoznawcy, który jednak nie odpowiada za treść opinii wydanej na podstawie danych, co do których został wprowadzony w błąd lub danych, które wynikają z dowodów zakwestionowanych przez uprawnione organa.

UWAGA

Ustalona wartość pojazdu uwzględnia dodatkowe wyposażenie w postaci kompletu opon zimowych opisanych w treści wyceny.

Wartość rynkowa brutto wyżej zidentyfikowanego pojazdu, określona na miesiąc październik 2024 roku wynosi:

18100 PLN

(słownie: osiemnaście tysięcy sto złotych)

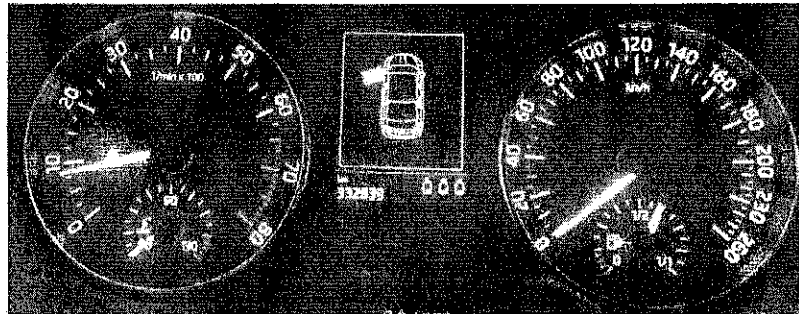
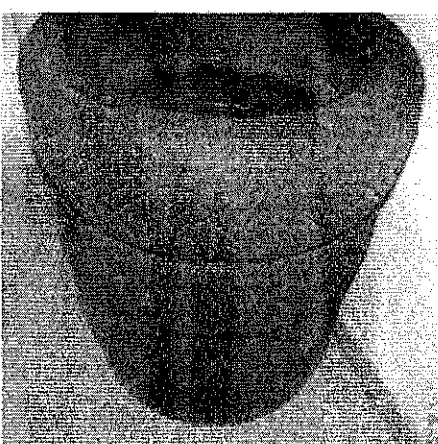
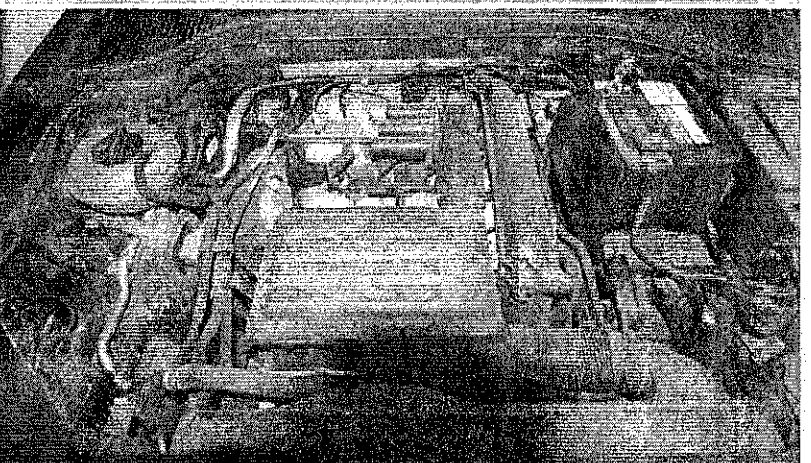
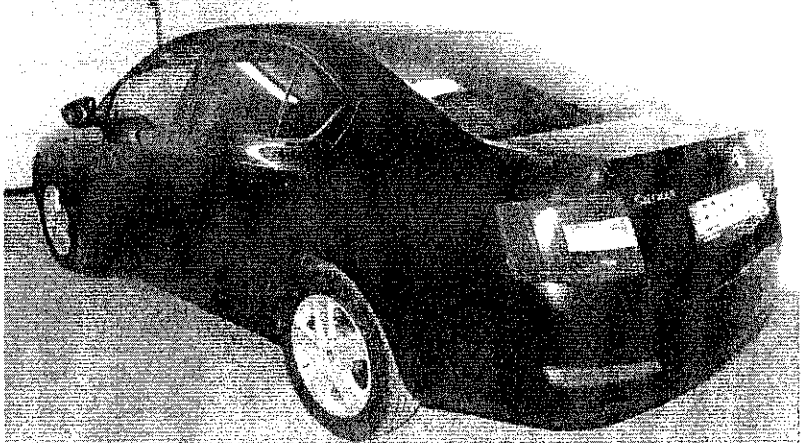
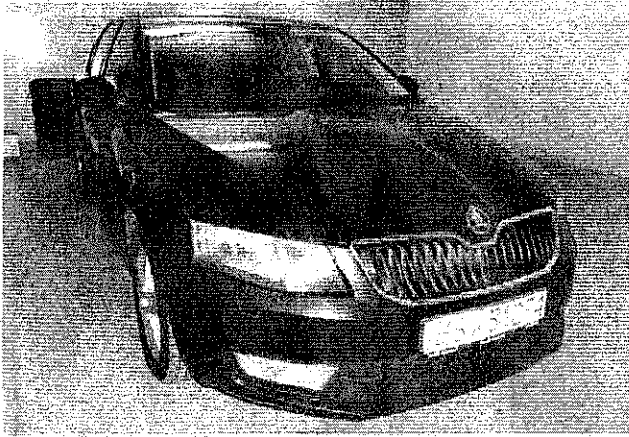
w tym VAT (23,0%) 3384,55 PLN

Wartość określono na podstawie:

- notowań wartości rynkowych z bazy pojazdów "Komputerowego Systemu INFO-EKSPERT" na X-2024 zaakceptowanych przez wykonawcę opinii,
- korekt mających wpływ na wartość pojazdu.

BOCAR 
RZECZOZNAWSTWO SAMOCHODOWE Rok założenia 1995
Krzysztof Bogdański
98-200 Sieradz, ul. Prusa 3
NIP 827-100-38-88 tel. 602 105 915

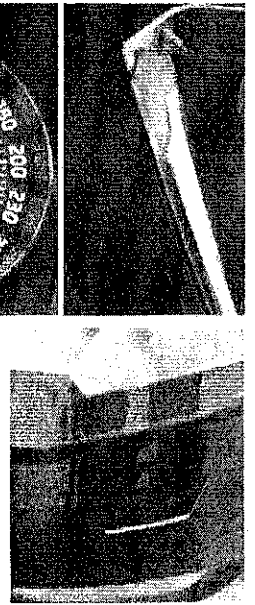
mgr inż. Krzysztof Bogdański
RZECZOZNAWCA
TECHNIKI SAMOCHODOWEJ
I RUCHU DROGOWEGO



km
332839

ŠKODA AUTO a.s.
 e11*2007/46*0243
 TMBAC7NE2G0114083

1805 kg
 3305 kg
 1- 910 kg
 2- 950 kg



BOCAR 
 RZECZOZNAWSTWO SAMOCHODOWE Rok założenia 1995
 Krzysztof Bogdański
 98-200 Sieradz, ul. Prusa 7
 NIP 827-100-38-88 tel. 602 105 915