

**ZARZĄDZENIE NR 0210/3/2013**  
**REGIONALNEGO DYREKTORA OCHRONY ŚRODOWISKA W BYDGOSZCZY**

z dnia 19 czerwca 2013 r.

**w sprawie rezerwatu przyrody „Bagno Grzybna”**

Na podstawie art. 13 ust. 3 ustawy z dnia 16 kwietnia 2004 r. o ochronie przyrody (Dz. U. z 2013 r. poz. 627, z późn. zm.<sup>1)</sup>) zarządza się, co następuje:

**§ 1.** 1. Rezerwat przyrody „Bagno Grzybna”, zwany dalej „rezerwatem”, stanowi obszar śródleśnego bagna o powierzchni 6,26 ha, położony na terenie gminy Tuchola, w powiecie tucholskim, województwie kujawsko-pomorskim.

2. Wykaz działek ewidencyjnych i oddziałów leśnych wchodzących w skład rezerwatu określa załącznik nr 1 do zarządzenia.

3. Wyznacza się otulinę rezerwatu na obszarze pododdziałów: 187 c i 188 b, Leśnictwa Biała, Nadleśnictwa Woziwoda.

4. Przebieg granic rezerwatu i otuliny określa mapa stanowiąca załącznik nr 2 do zarządzenia.

**§ 2.** Celem ochrony rezerwatu jest zachowanie śródleśnego torfowiska z roślinnością charakterystyczną dla torfowisk wysokich i przejściowych.

**§ 3.** 1. Dla rezerwatu określa się rodzaj - Torfowiskowy (T).

2. Dla rezerwatu określa się typ i podtyp:

1) ze względu na dominujący przedmiot ochronny: typ - Fitocenotyczny (PFI), podtyp - zbiorowisk nieleśnych (zn),

2) ze względu na główny typ ekosystemu: typ - Torfowiskowy (bagienny) (ET), podtyp - torfowisk wysokich (tw).

**§ 4.** Nadzór nad rezerwatem sprawuje Regionalny Dyrektor Ochrony Środowiska w Bydgoszczy.

**§ 5.** Zarządzenie wchodzi w życie po upływie 14 dni od dnia ogłoszenia w Dzienniku Urzędowym Województwa Kujawsko-Pomorskiego.<sup>2)</sup>

---

<sup>1)</sup>Zmiany tekstu jednolitego wymienionej ustawy zostały ogłoszone w Dz. U. z 2013 r. poz. 628.

<sup>2)</sup>Niniejsze zarządzenie było poprzedzone zarządzeniem Ministra Leśnictwa i Przemysłu Drzewnego z dnia 26 marca 1982 r. w sprawie uznania za rezerwat przyrody (M. P. Nr 10, poz. 74), które utraciło moc obowiązującą z dniem wejścia w życie ustawy z dnia 16 kwietnia 2004 r. (Dz. U. z 2013 r. poz. 627, z późn. zm.).

Regionalny Dyrektor  
Ochrony Środowiska  
w Bydgoszczy

**Włodzimierz Cieplý**

Załącznik Nr 1 do Zarządzenia Nr

0210/3/2013

Regionalnego Dyrektora Ochrony Środowiska

w Bydgoszczy

z dnia 19 czerwca 2013 r.

**Wykaz działek ewidencyjnych i oddziałów leśnych wchodzących w skład rezerwatu**

<b>Powiat</b>	<b>Gmina</b>	<b>Obręb</b>	<b>Numer działki ewiden cyjnej</b>	<b>Nadleśnictw o</b>	<b>Leśnictw o</b>	<b>Oddzia ł</b>	<b>Pododzia ł</b>	<b>Powierzchni a pododdziału [ha]</b>
tucholski	Tuchola	Klocek 0003	187 LP	Woziwoda, wg Planu Urządzenia Lasu na lata 2008-2017	Biała	187	d	2,86
							f	3,40

Załącznik Nr 2 do Zarządzenia Nr

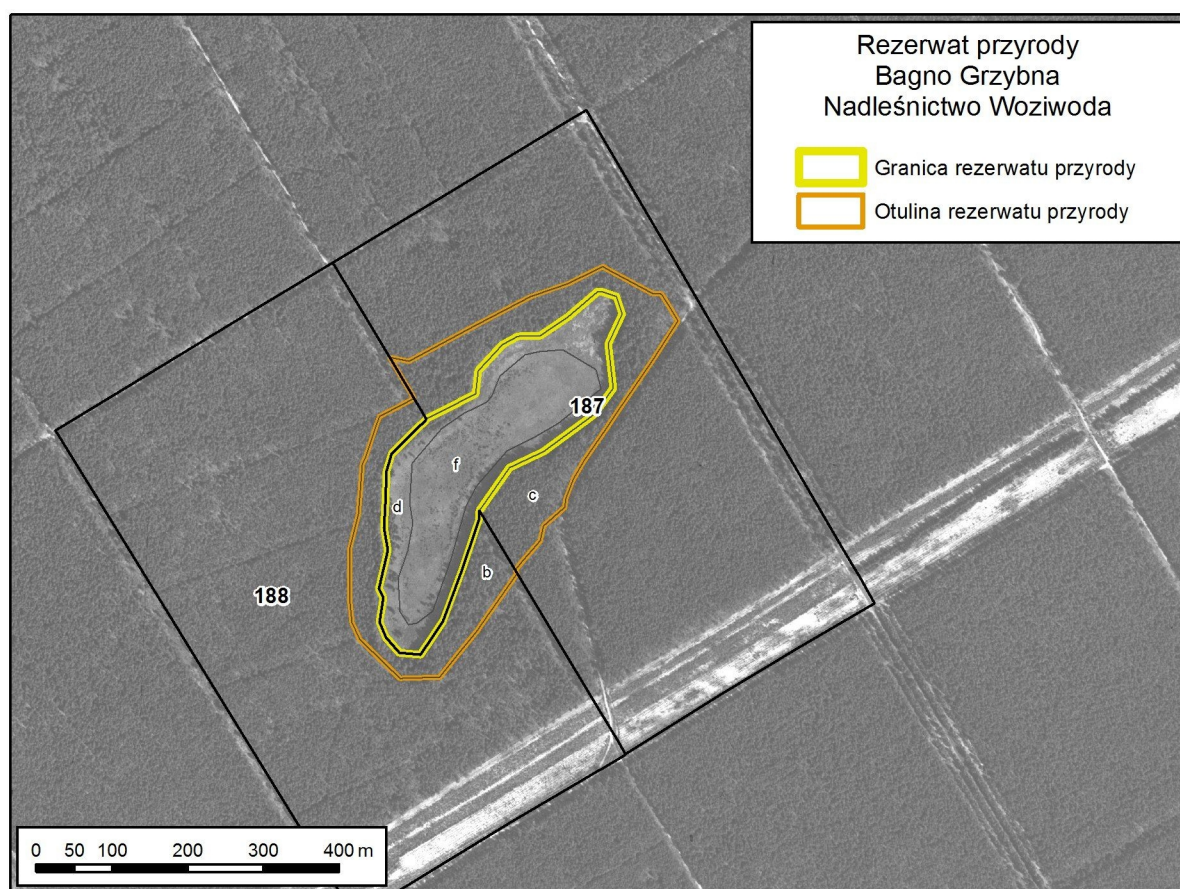
0210/3/2013

Regionalnego Dyrektora Ochrony Środowiska

w Bydgoszczy

z dnia 19 czerwca 2013 r.

### Przebieg granic rezerwatu i jego otuliny



## Uzasadnienie

Na podstawie art. 13 ust. 3 ustawy z dnia 16 kwietnia 2004 roku o ochronie przyrody (Dz. U. z 2013 r. poz. 627, z późn. zm.) uznanie za rezerwat przyrody następuje w drodze aktu prawa miejscowego w formie zarządzenia regionalnego dyrektora ochrony środowiska, które określa jego nazwę, położenie lub przebieg granicy i otulinę, jeżeli została wyznaczona, cele ochrony oraz rodzaj, typ i podtyp rezerwatu przyrody, a także sprawującego nadzór nad rezerwatem. Regionalny dyrektor ochrony środowiska, w drodze aktu prawa miejscowego w formie zarządzenia, po zasięgnięciu opinii regionalnej rady ochrony przyrody, może zwiększyć obszar rezerwatu przyrody, zmienić cele ochrony, a w razie bezpowrotnej utraty wartości przyrodniczych, dla których rezerwat został powołany zmniejszyć obszar rezerwatu przyrody albo zlikwidować rezerwat przyrody.

Rezerwat przyrody "Bagno Grzybna" utworzony został zarządzeniem Ministra Leśnictwa i Przemysłu Drzewnego z dnia 26 marca 1982 r. w sprawie uznania za rezerwat przyrody (M. P. Nr 10, poz. 74). Niniejsze zarządzenie obejmuje aktualizację danych ewidencyjnych, oraz dostosowanie danych dotyczących rezerwatu do aktualnie obowiązujących przepisów prawnych, w tym określenie sprawującego nadzór oraz określenie rodzaju, typu i podtypu obiektu zgodnie z rozporządzeniem Ministra Środowiska z dnia 30 marca 2005 r. w sprawie rodzajów, typów i podtypów rezerwatów przyrody (Dz. U. Nr 60, poz. 533). Ponadto zgodnie z dokumentacją do planu ochrony z 2003 r., dla rezerwatu przyrody wyznaczono otulinę. Wyznaczenie otuliny skutkować będzie zgodnie z art 3b ustawy z dnia 16 kwietnia 2004 roku o ochronie przyrody (Dz. U. z 2013 r. poz. 627, z późn. zm.) koniecznością uzgodnienia projektów planów urzędzenia lasu, w zakresie działań podejmowanych w otulinie, z regionalnym dyrektorem ochrony środowiska.

Nadleśnictwo Woziwoda nie wniosło uwag do przedmiotowego projektu zarządzenia, przekazanego do zaopiniowania pismem znak: WPN.6202.6.2012.JC, z dnia 12 października 2012 r. Projekt zarządzenia został pozytywnie zaopiniowany przez Regionalną Radę Ochrony Przyrody w Bydgoszczy uchwałą Nr 9/2013, z dnia 27 marca 2013 r. Na podstawie art. 59 ust. 2 ustawy z dnia 23 stycznia 2009 r. o wojewodzie i administracji rządowej w województwie (Dz. U. Nr 31, poz. 206 z późn. zm.) projekt zarządzenia został uzgodniony przez Wojewodę Kujawsko-Pomorskiego pismem znak: WSRRW.II.710.13.2013, z dnia 29 maja 2013 r.