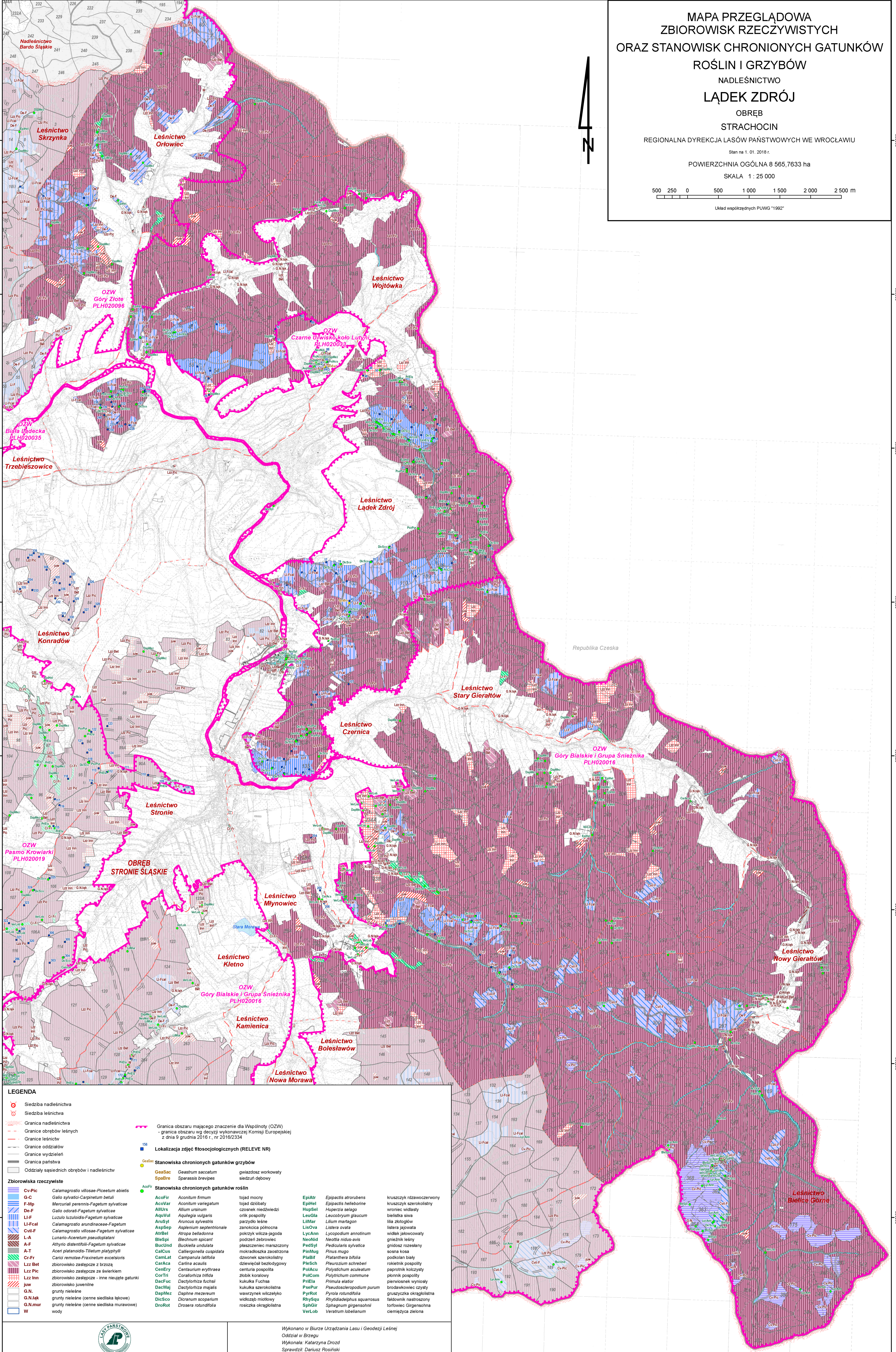


MAPA PRZEGLĄDOWA
ZBIOROWISK RZECZYWISTYCH
ORAZ STANOWISK CHRONIONYCH GATUNKÓW
ROŚLIN I GRZYBÓW
NADLEŚNICTWO
ŁĄDEK ZDRÓJ
OBREB
STRACHOCIN
REGIONALNA DYREKCJA LASÓW PAŃSTWOWYCH WE WROCŁAWIU
Stan na 1. 01. 2018 r.
POWIERZCHNIA OGÓLNA 8 565,7633 ha
SKALA 1 : 25 000
500 250 0 500 1 000 1 500 2 000 2 500 m
Układ współrzędnych PUWG '1992'



LEGENDA

- Siedziba nadleśnictwa
- Siedziba leśnictwa
- Granica nadleśnictwa
- Granice obrębów leśnych
- Granice leśnictw
- Granice oddziałów
- Granice wydziałów
- Granica państwa
- Oddziały sąsiednich obrębów i nadleśnictw

Zbiorowiska rzeczywiste

| | | | | |
|---------|---|--------|--------------------|--------------------|
| Cv-Pic | Calamagrostis villosae-Piceetum abietis | GeoSac | Geastrum saccatum | gwiżdżos workowaty |
| G-C | Galio sylvatici-Carynetum betuli | SpaBre | Sparassis brevipes | siedziuch dębowy |
| F-Mp | Mercurialis perennis-Fagetum sylvaticae | | | |
| De-F | Galio odorati-Fagetum sylvaticae | | | |
| LI-F | Luzulo luzuloides-Fagetum sylvaticae | | | |
| LI-Fcal | Calamagrostis arundinaceae-Fagetum sylvaticae | | | |
| Cv-Li | Calamagrostis villosae-Fagetum sylvaticae | | | |
| L-A | Lunario-Aceretum pseudoplatani | | | |
| A-F | Athyrio distentifolii-Fagetum sylvaticae | | | |
| A-T | Aceri platanoidis-Tilietum platyphylli | | | |
| Cr-Fr | Carici remotae-Fraxinetum excelsions | | | |
| Lz Bet | Zbiorowisko zastępcze z brzozą | | | |
| Lz Pic | Zbiorowisko zastępcze ze świerkiem | | | |
| Lz Inn | Zbiorowisko zastępcze - inne nieujęte gatunki | | | |
| juw | Zbiorowisko juvenile | | | |
| G.N. | grunty nieleśne | | | |
| G.N.lak | grunty nieleśne (cenne siedliska łąkowe) | | | |
| G.N.mur | grunty nieleśne (cenne siedliska murawowe) | | | |
| W | wody | | | |

Stanowiska chronionych gatunków grzybów

- GeoSac Geastrum saccatum gwiżdżos workowaty
- SpaBre Sparassis brevipes siedziuch dębowy

Stanowiska chronionych gatunków roślin

| | | | | |
|--------|--------------------------|---------|--------------------------|--------------------------|
| AccFir | Aconitum firmum | EpilAbr | Epipactis atrorubens | kruszczyk rdzawoczerwony |
| AccVar | Aconitum variegatum | EpilHel | Epipactis heliophila | kruszczyk szerołolistny |
| AllUrs | Allium ursinum | HupSel | Huperzia selago | wroniec widlasty |
| AquUul | Aquilegia vulgaris | LeuGla | Leucobryum glaucum | bielisia siwa |
| AruSyl | Aruncus sylvestris | LiIMar | Lilium martagon | lilia złotogłów |
| AspSep | Aspidium septentrionale | LisOva | Listera ovata | listera japońska |
| AtiBel | Atropa belladonna | LycAnn | Lycopodium annotinum | wielka jaskrowcowa |
| BleSpi | Blechnum spicant | Neonid | Neottia nidus-avis | gnieźnik leśny |
| BucUnd | Buckelia undulata | PedSyl | Pedicularis sylvatica | gnidoz rozesłany |
| CalCus | Calliergonella cuspidata | PinMug | Pinus mugo | sosna kosa |
| CamLat | Campanula latifolia | PlaBif | Platanthera bifolia | podkolan biały |
| CarAca | Carina acutis | PleSch | Pleurozium schreberi | rozetnik pospolity |
| CenEry | Centaurium erythraea | PolAcu | Polystichum aculeatum | paprotnik kolczasty |
| CorTri | Corallorhiza trifida | PolCom | Polytrichum commune | piórnik pospolity |
| DacFuc | Dactylorhiza fuchsii | PriEla | Primula elatior | piwonek wyniosły |
| DacMaj | Dactylorhiza majalis | PsePur | Pseudoscleropodium purum | brodawkowec czysty |
| DicMez | Daphne mezereum | PyrrRot | Pyrola rotundifolia | gruszyca okrągłolista |
| DicSco | Dicranum scoparium | RhySqu | Rhytidelphium squarrosum | fałdownik nastrozony |
| DroRot | Drosera rotundifolia | SphGir | Sphagnum girgensohnii | torfowiec Girgensohna |
| | | VertLob | Veratrum lobelianum | ciemnyca zielona |



Wykonano w Biurze Urzędzenia Lasu i Geodezji Leśnej
Oddział w Brzegu
Wykonała: Katarzyna Drozd
Sprawdził: Dariusz Rosiński