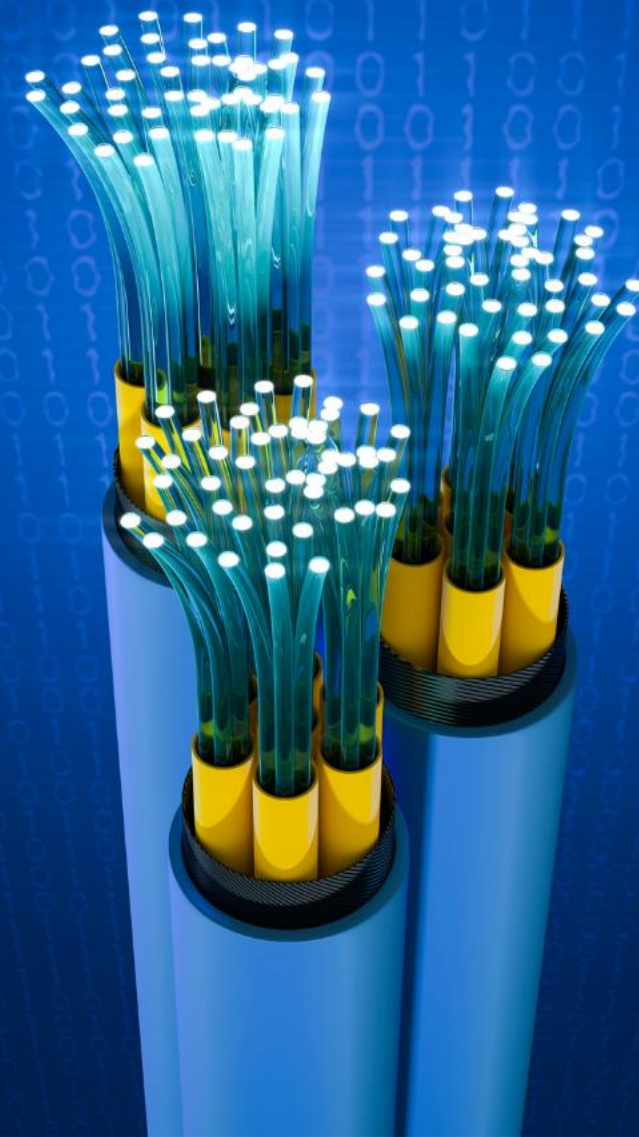




CENTRUM
PROJEKTÓW
POLSKA
CYFROWA

BUDOWA INFRASTRUKTURY TELEKOMUNIKACYJNEJ W PRZYSZŁEJ PERSPEKTYWIE FINANSOWEJ

Warsztaty dla operatorów rynku telekomunikacyjnego



Agenda

Część 1:

——— Rozliczenie alokacji I osi POPC

Część 2:

——— Analiza kryteriów punktowych

Część 3:

——— Przykładowe kategorie stawek jednostkowych

Część 4:

——— Metodologia wyznaczania stawek jednostkowych

Część 5:

——— Q&A

Część 6:

——— Dyskusja

Analiza kryteriów punktowych



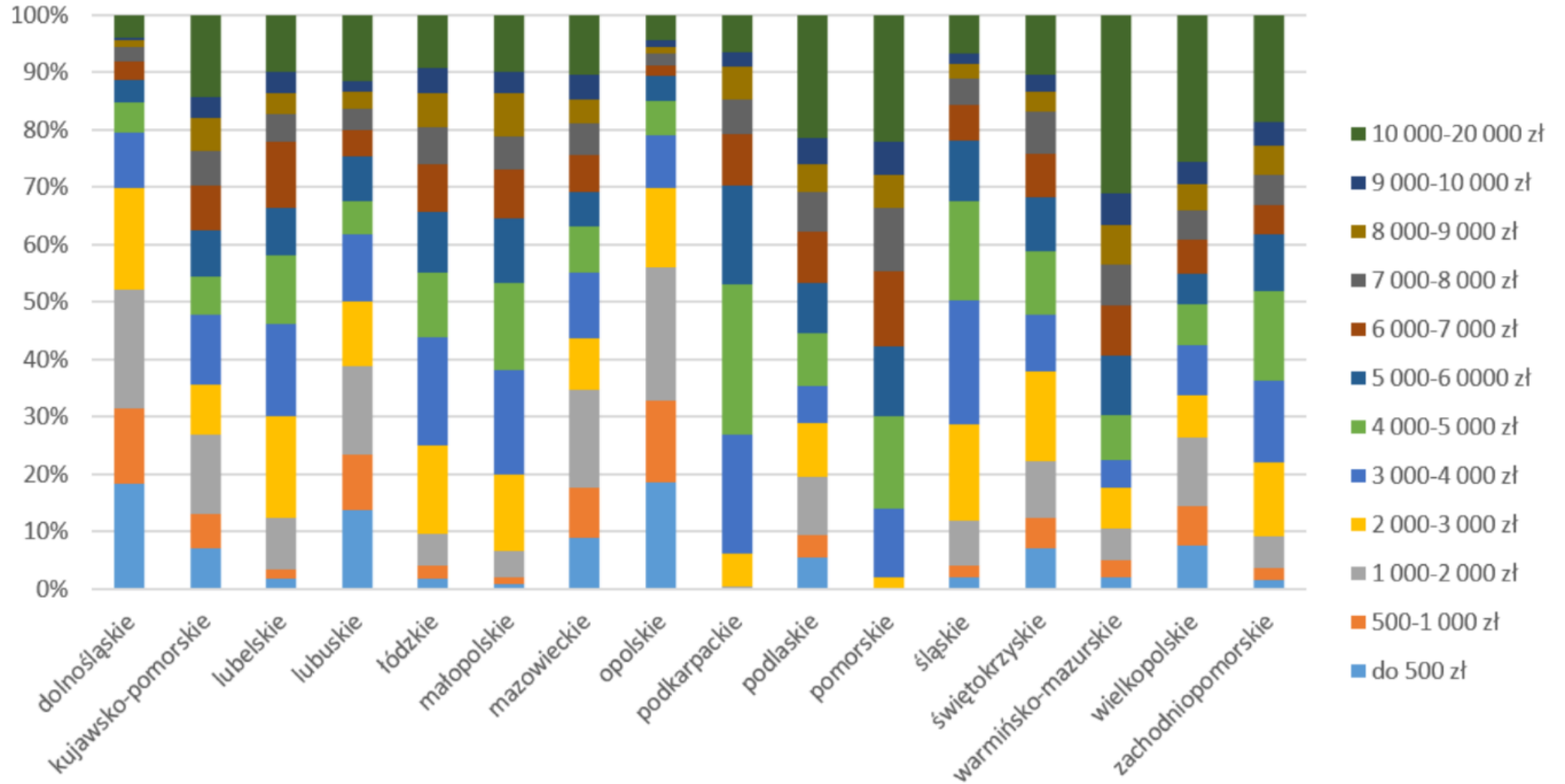
Przykładowe kategorie stawek jednostkowych



Wartość dofinansowania na budynek (NPV ujemne per budynek)

	do 500 zł	500 - 1 000 zł	1 000 - 2 000 zł	2 000 - 3 000 zł	3 000 - 4 000 zł	4 000 - 5 000 zł	5 000 - 6 000 zł	6 000 - 7 000 zł	7 000 - 8 000 zł	8 000 - 9 000 zł	9 000 - 10 000 zł	10 000 - 20 000 zł
dolnośląskie	8500	6026	9568	8195	4489	2458	1865	1462	1209	470	256	1828
kujawsko-pomorskie	4732	3982	9048	5773	8044	4444	5363	5146	3877	3842	2415	9495
lubelskie	3030	2697	14556	28873	26352	19586	13799	18506	7860	6328	5746	16501
lubuskie	3263	2284	3638	2681	2780	1351	1847	1113	838	742	421	2736
łódzkie	2823	3436	7860	22890	27991	16566	15659	12553	9440	8925	6404	13699
małopolskie	1151	1370	6036	16965	23412	19447	14300	10894	7380	9686	4707	12905
mazowieckie	22785	21688	42833	22596	28980	19910	15398	16264	13623	10349	11203	26199
opolskie	2046	1577	2565	1528	1018	655	474	209	238	131	111	497
podkarpackie			290	4429	15497	19805	13026	6654	4581	4262	1911	4953
podlaskie	4140	2743	7529	6984	4794	6725	6439	6738	5118	3510	3308	15946
pomorskie			107	2618	16980	22561	17162	18320	15373	8139	8197	31089
śląskie	2596	2461	9564	20627	26466	21113	13093	7716	5543	3208	2140	8297
świętokrzyskie	3619	2729	5158	8062	5115	5656	4933	3927	3762	1802	1555	5348
warmińsko-mazurskie	1423	2238	3959	5048	3397	5736	7308	6313	5138	4853	4017	22291
wielkopolskie	5766	5219	9037	5683	6674	5463	3919	4580	3925	3432	3040	19440
zachodniopomorskie	1307	1644	4615	10479	11621	12970	8094	4087	4337	4046	3459	15359
UDZIAŁ	4.25%	3.80%	8.62%	10.96%	13.50%	11.66%	9.02%	7.87%	5.83%	4.66%	3.72%	13.06%

% udział PA w określonych przedziałach cenowych



Postulaty





Wskaźnik gospodarstw domowych

Do wskaźnika gospodarstw domowych będą brane pod uwagę **punkty adresowe**.



Bariery inwestycyjne

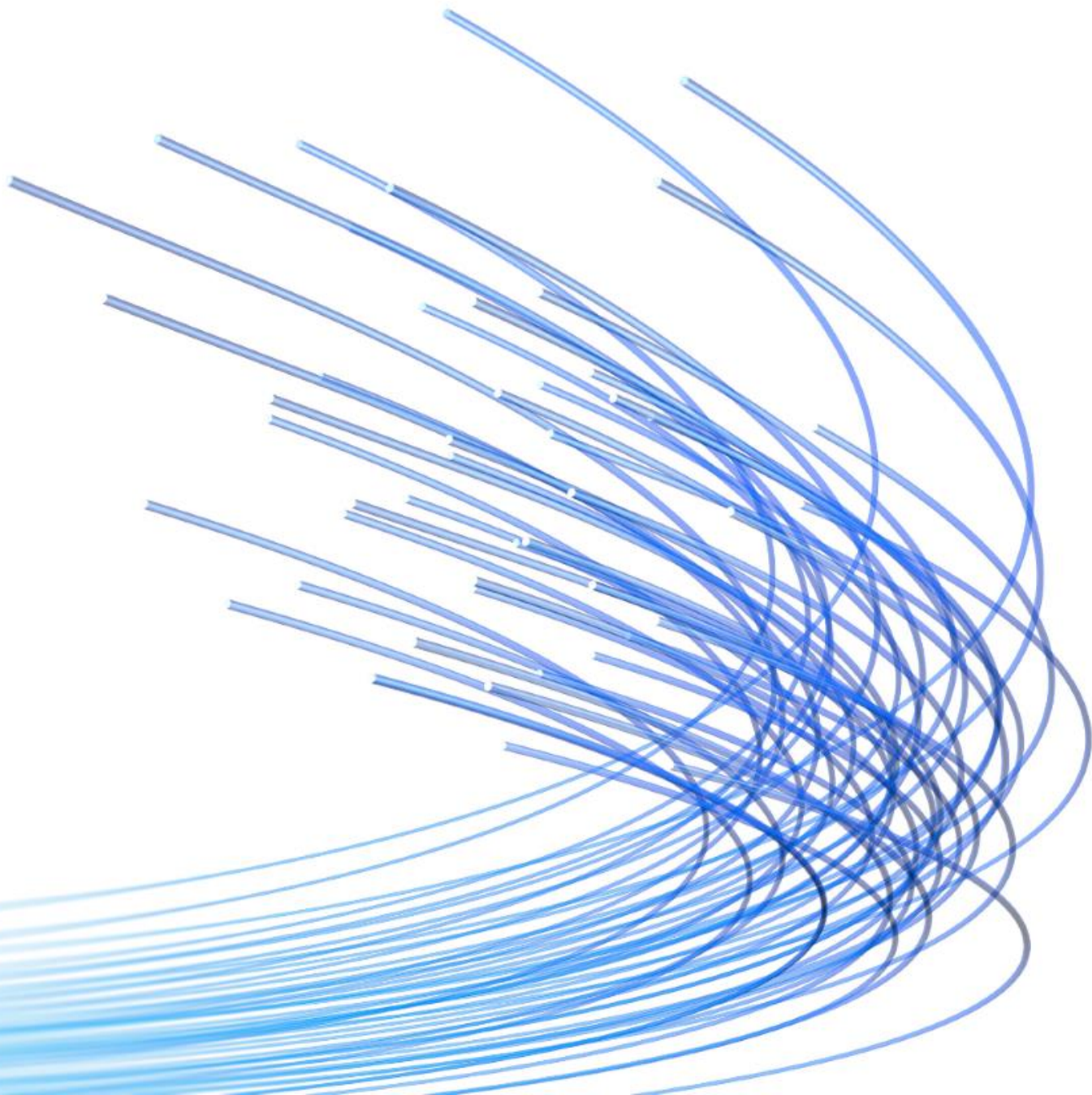
Dziękujemy za przesłanie propozycji barier inwestycyjnych. Wszystkie przekazane przez Państwa propozycje barier zostaną pogrupowane. Zaplanowaliśmy przeprowadzenie odrębnych warsztatów, które zostaną poświęcone na wypracowanie katalogu barier inwestycyjnych wraz z dokumentacją uwierzytelniającą powstanie przesłanek.

Zakładamy, że katalog przesłanek barier inwestycyjnych będzie gotowy na etapie udostępnienia dokumentacji konkursowej.

Wymiana PA

Wymiana PA będzie możliwa do kwoty dofinansowania za punkty, które nie będą mogły zostać objęte zasięgiem według pierwotnego założenia Beneficjenta.

Na przykład: Beneficjent, który nie uzyskał zgody na objęcie zasięgiem 10 PA na łączną kwotę 50 tys. zł, może tę kwotę przeznaczyć na PA wskazane przez CPPC do wymiany.





Obszar konkursowy

**Zmniejszenie obligatoryjnego zobowiązania pokryciowego do 80 – 90 % PA
na obszarze oraz ustanowienia minimalnego zakresu wymian.**

Za obszar konkursowy uznajemy 100% punktów adresowych
z Państwowego Rejestru Granic ze statusem:
budynki istniejące, prognozowane i w budowie.



Obszar konkursowy

Zachowanie granic administracyjnych przy wyznaczaniu obszarów konkursowych.

Granice administracyjne będą zachowane.



Obszar konkursowy

Przydzielenie obszaru miasta powiatowego w części do każdego z nowych obszarów konkursowych.

Weźmiemy pod uwagę ten postulat.



Indeksacja

Wnosimy o pilne zaprezentowanie i poddanie konsultacjom wskaźnika, który, według zapowiedzi, przygotowywany jest przez GUS.

Wskaźnik dot. indeksacji stawek jednostkowych nie podlega konsultacjom z rynkiem. Jednocześnie nie wykluczamy przeprowadzenia ankiety, która będzie dotyczyć oszacowania rzeczywistych kosztów budowy sieci szerokopasmowych przed ogłoszeniem naboru. Weźmiemy pod uwagę ten postulat.

Kryterium oceny

Proponujemy proste podejście polegające na określeniu dodatkowego wkładu własnego beneficjenta:

- **Wskaźnik oceny 1 = oszczędności dofinansowania + deklaracja inwestycyjna (mln PLN)**
- **Wskaźnik oceny 2 = (oszczędności dofinansowania + deklaracja inwestycyjna) / całkowite dofinansowanie dla obszaru * 100%**

W praktyce Wskaźnik 1 informuje o dodatkowym wkładzie własnym ze strony beneficjenta. Umożliwia porównanie ofert w obszarze. Natomiast Wskaźnik 2 jest podstawą do stworzenia rankingu wszystkich ofert.

Wskaźnik oceny 2 jest dyskryminujący, ponieważ na różnych obszarach projektowych mogą być różne inwestycje własne (więcej lub mniej PA znajdujących się w zbiorze inwestycji własnych na poszczególnym obszarze), zatem jedynym mierzalnym kryterium jest kryterium zejścia z ceny .



Obowiązek hurtowy

Nie jest dla nas jasne, czy obowiązek hurtowy będzie dotyczyć tylko punktów adresowych z listy podstawowej do 100% pokrycia, czy również tzw. listy inwestycji własnych.

Obowiązek hurtowy dotyczy zarówno punktów adresowych z listy podstawowej, jak i inwestycji własnej.



Inwestycje własne

Nie jest dla nas jasne, w jaki konkretnie sposób będzie przebiegać punkt odcięcia dla adresów „opłacalnych komercyjnie” i „skrajnie nieopłacalnych”, co pozwoli na określenie obszarów objętych dofinansowaniem.

Punkt odcięcia dla adresów opłacalnych komercyjnie oraz skrajnie nieopłacalnych będzie znany po konsultacjach obszarów białych.



Inwestycje własne

Deklaracja inwestycji własnych nie powinna stanowić kryterium oceny ofert i tym samym postulujemy o odstąpienie od pomysłu realizacji inwestycji własnych, jako elementu procedury konkursowej.

Postulat odrzucony.



Kamienie milowe

Wniosek dot. obniżenia poziomu kamieni milowych w poszczególnych latach. CPPC wskazało przykładowo, że już po 12 miesiącach poziom ten miałby wynosić 25%, 60% po 24 miesiącach oraz 100% po 36 miesiącach.

Przyjmujemy wniosek. Kwestia obniżenia poziomu osiągnięcia kamieni milowych w rozbiciu na poszczególne lata, będzie podlegała dalszej analizie.



Definicja *objęcia zasięgiem*

Prośba o doprecyzowanie definicji pojęcia *objęcie zasięgiem*.

Nie planujemy zmiany definicji pojęcia. Definicja ta znajduje się w wymaganiach technicznych, które będą podlegały konsultacjom .

BUDOWA INFRASTRUKTURY TELEKOMUNIKACYJNEJ W PRZYSZŁEJ PERSPEKTYWIE FINANSOWEJ

Warsztaty dla operatorów rynku telekomunikacyjnego

Dziękujemy za spotkanie.

