



DZIENNIK URZĘDOWY

WOJEWÓDZTWA LUBELSKIEGO

Lublin, dnia 4 lutego 2021 r.

Poz. 643

ZARZĄDZENIE REGIONALNEGO DYREKTORA OCHRONY ŚRODOWISKA W LUBLINIE

z dnia 4 lutego 2021 r.

w sprawie ustanowienia planu zadań ochronnych dla obszaru Natura 2000 Nowosiółki (Julianów) PLH060064

Na podstawie art. 28 ust. 5 ustawy z dnia 16 kwietnia 2004 r. o ochronie przyrody (Dz. U. z 2020 r. poz. 55,471, 1378) zarządza się, co następuje:

§ 1. 1. Ustanawia się plan zadań ochronnych dla obszaru Natura 2000 Nowosiółki (Julianów) PLH060064 zwanego dalej „obszarem Natura 2000”.

2. Plan zadań ochronnych obejmuje cały obszar Natura 2000.

§ 2. Opis granic obszaru Natura 2000 zawiera załącznik nr 1 do zarządzenia.

§ 3. Mapę obszaru Natura 2000 stanowi załącznik nr 2 do zarządzenia.

§ 4. Identyfikację istniejących i potencjalnych zagrożeń dla zachowania właściwego stanu ochrony siedlisk przyrodniczych oraz gatunków roślin, zwierząt oraz ich siedlisk, będących przedmiotami ochrony, zawiera załącznik nr 3 do zarządzenia.

§ 5. Cele działań ochronnych określa załącznik nr 4 do zarządzenia.

§ 6. 1. Określenie działań ochronnych ze wskazaniem podmiotów odpowiedzialnych za ich wykonaniei obszarów ich wdrażania określa załącznik nr 5 do zarządzenia,

2. Mapa działań ochronnych w obszarze Natura 2000 określa załącznik nr 6 do zarządzenia,

3. Lokalizacja działań ochronnych w obszarze Natura 2000 określa załącznik nr 7 do zarządzenia.

§ 7. Zarządzenie wchodzi w życie po upływie 14 dni od dnia ogłoszenia.

Regionalny Dyrektor
Ochrony Środowiska
w Lublinie

Arkadiusz Iwaniuk

Załącznik nr 1 do zarządzenia
Regionalnego Dyrektora Ochrony Środowiska
w Lublinie z dnia 4 lutego 2021 r.

Opis granic obszaru Natura 2000 Nowosiółki (Julianów) PLH060064 w postaci współrzędnych geograficznych punktów załamania granic [PL-1992]

Lp.	Y	X
1	802026,86	377984,17
2	802042,34	377976,04
3	802056,43	377966,29
4	802071,91	377954,59
5	802093,66	377940,94
6	802129,86	377919,88
7	802161,11	377901,88
8	802175,59	377895,26
9	802176,98	377887,10
10	802177,69	377882,23
11	802183,67	377850,91
12	802187,18	377849,57
13	802193,11	377847,80
14	802195,58	377847,39
15	802209,67	377844,98
16	802218,41	377843,94
17	802223,72	377840,79
18	802229,36	377832,98
19	802234,98	377828,08
20	802245,54	377822,46
21	802254,65	377817,53
22	802265,55	377810,92
23	802272,89	377804,22
24	802277,12	377798,90
25	802280,29	377791,50
26	802283,08	377780,97
27	802284,17	377774,34
28	802284,16	377772,22
29	802283,13	377762,35
30	802279,23	377753,53
31	802273,95	377743,41
32	802269,03	377734,20
33	802262,71	377724,80
34	802254,98	377718,10
35	802247,96	377716,01
36	802242,70	377714,92
37	802234,99	377714,91
38	802229,31	377717,36

39	802219,84	377724,73
40	802213,53	377729,37
41	802206,49	377733,52
42	802200,85	377737,76
43	802199,47	377735,00
44	802197,01	377729,29
45	802195,25	377723,39
46	802192,40	377715,97
47	802188,55	377704,04
48	802185,41	377690,70
49	802176,29	377658,72
50	802169,56	377642,15
51	802157,61	377621,38
52	802147,43	377603,84
53	802139,73	377591,89
54	802128,45	377576,40
55	802120,76	377563,13
56	802111,26	377545,85
57	802097,88	377524,43
58	802084,91	377506,83
59	802075,01	377493,87
60	802067,68	377486,42
61	802050,05	377471,67
62	802027,61	377454,06
63	802004,71	377440,79
64	801998,09	377436,49
65	801992,79	377436,18
66	801987,86	377435,44
67	801982,60	377435,47
68	801979,83	377436,20
69	801973,10	377436,13
70	801967,83	377434,04
71	801961,85	377430,91
72	801957,65	377429,55
73	801952,74	377427,36
74	801945,32	377426,03
75	801936,24	377425,61
76	801927,42	377426,65
77	801918,64	377429,14

78	801903,52	377436,16
79	801876,81	377450,65
80	801859,96	377460,80
81	801851,49	377465,32
82	801845,54	377466,42
83	801840,25	377468,23
84	801836,00	377472,44
85	801833,55	377477,31
86	801826,21	377488,92
87	801821,29	377493,87
88	801814,56	377498,71
89	801807,60	377503,99
90	801798,75	377508,94
91	801789,65	377513,52
92	801782,23	377516,99
93	801775,94	377519,18
94	801769,98	377519,17
95	801762,89	377517,08
96	801757,27	377514,96
97	801751,35	377513,16
98	801746,40	377513,88
99	801736,93	377517,78
100	801729,88	377521,94
101	801724,62	377526,87
102	801721,47	377530,37
103	801719,36	377535,25
104	801717,97	377539,85
105	801717,23	377551,08
106	801715,50	377562,68
107	801711,61	377568,03
108	801704,58	377573,29
109	801698,95	377576,08
110	801691,58	377577,43
111	801683,85	377577,87
112	801677,90	377575,40
113	801673,31	377571,13
114	801668,76	377565,17
115	801662,75	377557,79
116	801660,64	377556,77
117	801657,82	377558,17
118	801653,27	377560,58
119	801647,30	377563,12
120	801641,66	377563,80
121	801637,82	377562,34
122	801635,30	377560,97

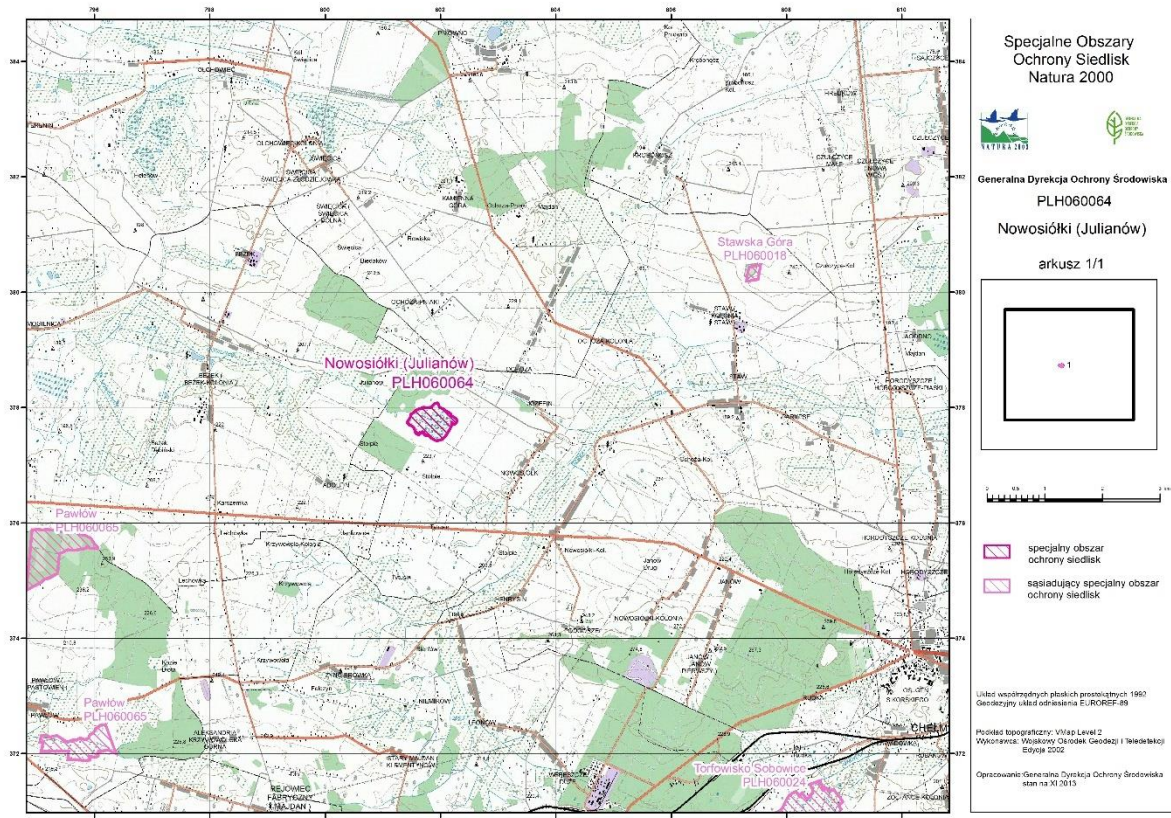
123	801632,86	377555,02
124	801630,43	377546,19
125	801626,58	377531,81
126	801623,73	377525,5
127	801621,28	377525,47
128	801615,30	377528,24
129	801603,35	377536,01
130	801593,54	377542,01
131	801578,07	377553,58
132	801566,10	377563,03
133	801559,09	377573,65
134	801555,93	377583,5
135	801550,65	377602,82
136	801545,00	377622,77
137	801538,69	377641,80
138	801533,41	377653,08
139	801524,30	377662,59
140	801513,03	377673,07
141	801497,89	377684,00
142	801486,33	377687,45
143	801471,54	377692,37
144	801461,71	377697,37
145	801455,05	377702,22
146	801451,84	377709,28
147	801445,56	377719,50
148	801437,43	377727,94
149	801429,04	377733,57
150	801423,75	377738,84
151	801422,70	377750,82
152	801429,33	377766,60
153	801461,21	377810,83
154	801471,05	377830,59
155	801478,76	377843,53
156	801478,06	377853,08
157	801476,31	377867,47
158	801478,37	377876,29
159	801486,47	377882,90
160	801499,49	377892,47
161	801516,00	377902,58
162	801526,90	377911,36
163	801541,28	377920,57
164	801552,91	377934,97
165	801570,11	377948,69
166	801586,63	377959,58
167	801593,72	377964,13

168	801605,62	377969,06
169	801621,42	377974,34
170	801634,14	377978,55
171	801651,69	377982,70
172	801660,67	377986,13
173	801668,20	377989,02
174	801675,90	377991,48
175	801683,08	377994,58
176	801694,20	377999,58
177	801704,56	378003,43
178	801705,89	378003,40
179	801708,70	378003,23
180	801712,65	378002,79
181	801719,17	378001,50
182	801727,32	378000,08
183	801734,97	377998,64
184	801747,02	377996,22
185	801757,40	377994,72
186	801763,45	377994,40
187	801772,14	377994,36
188	801778,71	377994,63
189	801783,87	377995,16
190	801789,05	377996,36
191	801794,88	377997,26
192	801798,08	377997,78
193	801803,43	377998,43
194	801813,11	377999,45
195	801819,77	378000,62
196	801827,44	378002,41

197	801832,79	378004,29
198	801839,71	378008,27
199	801845,05	378011,58
200	801848,58	378014,58
201	801852,11	378018,80
202	801856,54	378024,53
203	801860,01	378029,97
204	801864,54	378037,37
205	801869,40	378044,13
206	801871,53	378046,04
207	801876,76	378052,36
208	801883,81	378060,03
209	801890,53	378066,00
210	801896,49	378070,58
211	801906,00	378073,37
212	801923,22	378077,29
213	801936,54	378079,41
214	801945,01	378077,34
215	801952,33	378073,09
216	801959,77	378065,73
217	801961,53	378062,15
218	801965,38	378050,22
219	801967,86	378037,88
220	801969,97	378030,53
221	801974,88	378018,56
222	801979,42	378008,02
223	801983,34	378003,45
224	802002,65	377995,45

Załącznik nr 2 do zarządzenia
Regionalnego Dyrektora Ochrony Środowiska
w Lublinie z dnia 4 lutego 2021 r.

Mapa obszaru Natura 2000 Nowosiółki (Julianów) PLH060064



Załącznik nr 3 do zarządzenia
Regionalnego Dyrektora Ochrony Środowiska
w Lublinie z dnia 4 lutego 2021 r.

Identyfikacja istniejących i potencjalnych zagrożeń dla zachowania właściwego stanu ochrony siedlisk przyrodniczych oraz gatunków roślin, zwierząt i ich siedlisk będących przedmiotami ochrony

Lp.	Przedmiot ochrony	Zagrożenia		Opis zagrożenia
		istniejące	potencjalne	
1.	Wszystkie siedliska i gatunki będące przedmiotami ochrony:	U Nieznane zagrożenie lub nacisk		U Działka nr 105 należąca do kilkudziesięciu współwłaścicieli ma nieregulowane stosunki własnościowe. Uniemożliwia to zarządzanie terenem i prowadzenie działań ochronnych w zachodniej części torfowiska.
	6410 Zmiennowilgotne łąki trzęślicowe (<i>Molinion</i>)			
	6510 Niżowe i górskie świeże łąki użytkowane ekstensywnie (<i>Arrhenatherion elatioris</i>)	J02.05 Modyfikowanie funkcjonowania wód - ogólnie		J02.05 Wahania poziomu wód gruntowych prowadzą do przesuszenia lub zalewania siedlisk, powodują zmiany w strukturze gatunkowej i przyczyniają się do zmniejszenia ich powierzchni w obszarze. Zagrożeniem są zmiany stosunków hydrologicznych spowodowane blokowaniem odpływu wody z torfowiska, m.in. nadmierne piętrzenie wody przez bobry. Działalność bobrów sprzyja jednak retencji wody w obszarze i zapobiega przesuszeniu siedlisk trawiastych w okresie suchym.
	7110* Torfowiska wysokie z roślinnością torfotwórczą (żywe)			
	7140 Torfowiska przejściowe i trzęsawiska (przeważnie z roślinnością z <i>Scheuchzeria-Caricetea nigrae</i>)			
	7230 Górskie i nizinne torfowiska zasadowe o charakterze młak, turzycowisk i mechowisk,			
	1617 Starodub łąkowy <i>Angelica palustris</i> (<i>Ostericum palustre</i>)			
1903 Lipiennik Loesela <i>Liparis loeselii</i>	A08 Nawożenie (nawozy sztuczne)		A08 Obszar znajduje się w obniżeniu terenu otoczonym w większości przez pola uprawne. Spływ nawozów z pól jest przyczyną eutrofizacji siedlisk i przyczynia się do ich ewolucji w kierunku ziołorośli, zarośli i szuwarów. Zmiana składu gatunkowego stanowi zagrożenie dla chronionych gatunków roślin i motyli.	
1060 Czerwończyk nieparek <i>Lycaena dispar</i>				
6177 Modraszek telejus <i>Phengaris teleius</i> (<i>Maculinea teleius</i>)				
6179 Modraszek nausitous <i>Phengaris nausithous</i> (<i>Maculinea nausithous</i>)				
2.	6410 Zmiennowilgotne łąki trzęślicowe (<i>Molinion</i>)	I01 Obce gatunki inwazyjne		I01 W płatach siedlisk występują rośliny obcego pochodzenia, m.in. nawłocie <i>Solidago</i> spp. W przypadku braku użytkowania kośnego łąki zostaną opanowane przez gatunki inwazyjne.
6510 Niżowe i górskie świeże łąki użytkowane ekstensywnie (<i>Arrhenatherion elatioris</i>)				

Lp.	Przedmiot ochrony	Zagrożenia		Opis zagrożenia
		istniejące	potencjalne	
	7230 Górskie i nizinne torfowiska zasadowe o charakterze młak, turzycowisk i mechowisk	K02.01 Zmiana składu gatunkowego (sukcesja)		K02.01 Proces polegający na rozwoju ziołorośli, zarośli i szuwarów, powodujący zanikanie roślinności typowej dla siedlisk chronionych w obszarze.
	1617 Starodub łąkowy <i>Angelica palustris</i> (<i>Ostericum palustre</i>)		A01. Uprawa	A01 Zagrożeniem jest przekształcanie trwałych użytków zielonych w pola uprawne.
	1903 Lipiennik Loesela <i>Liparis loeselii</i>		A03.03 Zaniechanie/brak koszenia	A03.03 Brak użytkowania kośnego będzie prowadzić do rozwoju ziołorośli i zarośli.
	1060 Czerwończyk nieparek <i>Lycaena dispar</i>		A11 Inne rodzaje praktyk rolniczych	A11 Usuwanie zarośli ze strefy między siedliskiem 6410 a polami uprawnymi znajdującymi się na północ od obszaru będzie ułatwiać spływ nawozów do płatów siedliska i prowadzić do jego zaniku w wyniku sukcesji.
	6177 Modraszek telejus <i>Phengaris teleius</i> (<i>Maculinea teleius</i>)			
	6179 Modraszek nausitous <i>Phengaris nausithous</i> (<i>Maculinea nausithous</i>)			
			K02.02 Nagromadzenie materii organicznej	K02.02 Zbyt duża ilość materii organicznej w postaci wołoku na powierzchni gleby ogranicza możliwość kiełkowania roślin typowych dla siedlisk i przyczynia się do zmian składu gatunkowego. Nagromadzenie materii organicznej sprzyja rozprzestrzenianiu się gatunków ekspansywnych i wypieraniu roślin charakterystycznych dla siedlisk chronionych w obszarze.
3.	7110* Torfowiska wysokie z roślinnością torfotwórczą (żywe)	J03.01 Zmniejszenie lub utrata określonych cech siedliska		J03.01 W wyniku zalania i eutrofizacji torfowiska w ostatnich kilku latach ustąpiły gatunki charakterystyczne dla torfowisk wysokich i nastąpił zanik siedliska.
		K02.01 Zmiana składu gatunkowego (sukcesja)		K02.01 Procesy zarastania siedliska wierzbami, brzozą i trzcina wywołane wzrostem żyzności siedliska i zbyt wysokim poziomem wody, ponad poziom torfowiska.
4.	7140 Torfowiska przejściowe i trzęsawiska (przeważnie z roślinnością z <i>Scheuchzeria-Caricetea nigrae</i>)		A03.03 Zaniechanie/brak koszenia	A03.03 Brak użytkowania kośnego będzie prowadzić do wkraczania krzewiastych wierzb, brzozy i trzciny.

Lp.	Przedmiot ochrony	Zagrożenia		Opis zagrożenia
		istniejące	potencjalne	
			I02 Problematyczne gatunki rodzime	I02 Trzcina, wierzby i brzozy po osiągnięciu dużego zwarcia będą bardzo trudne do usunięcia, co doprowadzi do zaniku siedliska.
			K02.01. Zmiana składu gatunkowego (sukcesja)	K02.01 Procesy zarastania siedliska wierzbami, brzozą i trzcina, wywołane wzrostem żyzności siedliska i zbyt wysokim poziomem wody, ponad poziom torfowiska.
5.	1060 Czerwończyk nieparek <i>Lycaena dispar</i> 6177 Modraszek telejus <i>Phengaris teleius</i> (<i>Maculinea teleius</i>) 6179 Modraszek nausitous <i>Phengaris nausithous</i> (<i>Maculinea nausithous</i>)		A03.01 Intensywne koszenie lub intensyfikacja	A03.01 Zbyt częste koszenie lub koszenie w nieodpowiednim terminie powoduje niszczenie wczesnych stadiów rozwojowych motyli. Zbyt dokładne koszenie, bez pozostawienia mozaiki siedlisk, uniemożliwia przetrwanie populacji chronionych gatunków w obszarze.
			A04.01 Wypas intensywny	A04.01 Wprowadzenie zbyt intensywnego wypasu zwierząt może skutkować niszczeniem roślin żywicielskich dla gąsienic oraz nektarodajnych dla imago motyli.
			A07 Stosowanie biocydów, hormonów i substancji chemicznych	A07 Obszar chroniony znajduje się w obniżeniu terenu otoczonym w większości przez pola uprawne. Insektycydy stosowane w rolnictwie dostają się na obszar łąk podczas wykonywania oprysków oraz w wyniku spływu powierzchniowego. Insektycydy wpływają negatywnie na motyle oraz na populacje mrówek wścieklic, których obecność jest niezbędna dla rozwoju larw motyli modraszków.
			B1 Zalesianie terenów otwartych	B01 Zalesianie łąk otaczających torfowisko jest zagrożeniem dla motyli z powodu zaniku siedlisk o charakterze otwartym.

Załącznik nr 4 do zarządzenia
Regionalnego Dyrektora Ochrony Środowiska
w Lublinie z dnia 4 lutego 2021 r.

Cele działań ochronnych

Lp.	Przedmiot ochrony	Cele działań ochronnych
1.	<p>Wszystkie siedliska i gatunki będące przedmiotami ochrony:</p> <p>6410 Zmiennowilgotne łąki trzęślicowe (<i>Molinion</i>)</p> <p>6510 Niżowe i górskie świeże łąki użytkowane ekstensywnie (<i>Arrhenatherion elatioris</i>)</p> <p>7110* Torfowiska wysokie z roślinnością torfotwórczą (żywe)</p> <p>7140 Torfowiska przejściowe i trzęsawiska (przeważnie z roślinnością z <i>Scheuchzeria-Caricetea nigrae</i>)</p> <p>7230 Górskie i nizinne torfowiska zasadowe o charakterze młak, turzycowisk i mechowisk</p> <p>1617 Starodub łąkowy <i>Angelica palustris</i> (<i>Ostericum palustre</i>)</p> <p>1903 Lipiennik Loesela <i>Liparis loeselii</i></p> <p>1060 Czerwończyk nieparek <i>Lycaena dispar</i></p> <p>6177 Modraszek telejus <i>Phengaris teleius</i> (<i>Maculinea teleius</i>)</p> <p>6179 Modraszek nausitous <i>Phengaris nausithous</i> (<i>Maculinea nausithous</i>)</p>	<p>1. Uregulowanie stanu własności działki nr 105, które umożliwi użytkowanie siedlisk przez rolników w ramach pakietów rolno-środowiskowo-klimatycznych lub wykup gruntów w imieniu Skarbu Państwa przez RDOŚ w Lublinie, a następnie realizację na nich działań ochronnych</p> <p>2. Stabilizacja poziomu wód gruntowych w siedliskach przyrodniczych oraz w siedliskach roślin i zwierząt</p>
2.	6410 Zmiennowilgotne łąki trzęślicowe (<i>Molinion</i>)	Utrzymanie otwartego charakteru siedliska w granicach obszaru poprzez powstrzymanie sukcesji wtórnej na powierzchni minimum 0,02 ha
3.	6510 Niżowe i górskie świeże łąki użytkowane ekstensywnie (<i>Arrhenatherion elatioris</i>)	Utrzymanie otwartego charakteru siedliska w granicach obszaru poprzez powstrzymanie sukcesji wtórnej na powierzchni minimum 0,56 ha
4.	7110* Torfowiska wysokie z roślinnością torfotwórczą (żywe)	Weryfikacja występowania siedliska i ocena stanu jego ochrony w obszarze

Lp.	Przedmiot ochrony	Cele działań ochronnych
5.	7140 Torfowiska przejściowe i trzęsawiska (przeważnie z roślinnością z <i>Scheuchzeria-Caricetea nigrae</i>)	Utrzymanie otwartego charakteru siedliska w granicach obszaru poprzez powstrzymanie sukcesji wtórnej na powierzchni minimum 6,14 ha
6.	7230 Górskie i nizinne torfowiska zasadowe o charakterze młak, turzycowisk i mechowisk	Utrzymanie otwartego charakteru siedliska w granicach obszaru poprzez powstrzymanie sukcesji wtórnej na powierzchni minimum 0,03 ha
7.	1617 Starodub łąkowy <i>Angelica palustris</i> (<i>Ostericum palustre</i>)	Utrzymanie otwartego charakteru siedliska gatunku w granicach obszaru poprzez powstrzymanie sukcesji wtórnej na powierzchni minimum 1,32 ha. Utrzymanie właściwego (FV) stanu populacji i stanu siedliska gatunku
8.	1903 Lipiennik Loesela <i>Liparis loeselii</i>	Weryfikacja występowania gatunku i ocena stanu jego ochrony w obszarze
9.	1060 Czerwończyk nieparek <i>Lycaena dispar</i> 6177 Modraszek telejus <i>Phengaris teleius</i> (<i>Maculinea teleius</i>) 6179 Modraszek nausitous <i>Phengaris nausithous</i> (<i>Maculinea nausithous</i>)	Utrzymanie otwartego charakteru siedlisk gatunków w granicach obszaru poprzez powstrzymanie sukcesji wtórnej na powierzchni minimum 3,39 ha.
10.	1060 Czerwończyk nieparek <i>Lycaena dispar</i>	1. Utrzymanie właściwego (FV) stanu populacji
11.	6177 Modraszek telejus <i>Phengaris teleius</i> (<i>Maculinea teleius</i>)	1. Poprawa stanu siedliska gatunku z U2 na co najmniej U1 2. Odtworzenie populacji motyli (wskaźnik „Liczba obserwowanych osobników”) do poziomu 4-8 os./100 m oraz indeksu liczebności do 10-20 os./100 m
12.	6179 Modraszek nausitous <i>Phengaris nausithous</i> (<i>Maculinea nausithous</i>)	1. Poprawa stanu siedliska gatunku z U2 na co najmniej U1 2. Odtworzenie populacji motyli (wskaźnik „Liczba obserwowanych osobników”) do poziomu 2-4 os./100 m oraz indeksu liczebności do 5-10 os./100 m

Lp.	Przedmiot ochrony	Działania ochronne	Obszar wdrażania	Przedmiot odpowiedzialny za wykonanie
	6177 Modraszek telejus <i>Phengaris teleius</i> (<i>Maculinea teleius</i>) 6179 Modraszek nausitous <i>Phengaris nausithous</i> (<i>Maculinea nausithous</i>)	zanieczyszczeniom wód i ograniczania wpływu nawozów na siedliska. Termin: w 1 lub 2 roku obowiązywania Planu		
	6410 Zmiennowilgotne łąki trzęślicowe (<i>Molinion</i>) 6510 Niżowe i górskie świeże łąki użytkowane ekstensywnie (<i>Arrhenatherion elatioris</i>) 7230 Górskie i nizinne torfowiska zasadowe o charakterze młak, turzycowisk i mechowisk 1617 Starodub łąkowy <i>Angelica palustris</i> (<i>Ostericum palustre</i>) 1903 Lipiennik Loesela <i>Liparis loeselii</i> 1060 Czerwończyk nieparek <i>Lycaena dispar</i> 6177 Modraszek telejus <i>Phengaris teleius</i> (<i>Maculinea teleius</i>) 6179 Modraszek nausitous <i>Phengaris nausithous</i> (<i>Maculinea nausithous</i>)	Punktowe wykopywanie i niszczenie osobników nawłoci. Prace należy wykonywać do końca czerwca w okresie poprzedzającym wysypywanie nasion. Termin: w 1 lub 2 roku, a w przypadku braku koszenia również w kolejnych latach obowiązywania Planu	dz. ewid. nr 79, 105, 107/4, 107/5, 107/6, 107/7, 107/8, 303, 392/1 i 392/2, obr. Nowosiółki	Właściciel lub posiadacz działki na podstawie umowy zawartej z organem sprawującym nadzór nad obszarem; RDOŚ w Lublinie
Działania związane z utrzymaniem lub modyfikacją metod gospodarowania				
1.	6410 Zmiennowilgotne łąki trzęślicowe (<i>Molinion</i>)	Działania obligatoryjne: Utrzymanie ekstensywnego użytkowania kośnego,	Zgodnie z załącznikiem nr 6 do zarządzenia	Właściciel lub posiadacz działki na podstawie umowy zawartej z

Lp.	Przedmiot ochrony	Działania ochronne	Obszar wdrażania	Przedmiot odpowiedzialny za wykonanie
		<p>kośno-pastwiskowego lub pastwiskowego.</p> <p>Działania fakultatywne: Użytkowanie zgodne z wymogami odpowiedniego pakietu rolno-środowiskowo-klimatycznego ukierunkowanego na ochronę siedliska przyrodniczego w ramach obowiązującego PROW. Uszczegółowienie wymogów: 1) koszenie w terminie 1 września - 31 października, raz na dwa lata, ręcznie lub za pomocą lekkiego sprzętu, 2) wysokość koszenia: 10-15 cm, 3) zebranie biomasy i wyniesienie jej poza płat łąki w terminie do dwóch tygodni po pokosie lub ułożenie jej w przyzmy, stogi lub brogi, 4) w przypadku złożenia biomasy w przyzmy, stogi lub brogi powinna ona zostać usunięta nie później niż do dnia 1 marca następnego roku, 5) zakaz przyorywania, wałowania, nawożenia, stosowania pestycydów, ścieków i osadów ściekowych oraz dosiewania nasion traw, zakaz wypasu zwierząt, 6) zachowanie dotychczasowej struktury pokrycia krzewami i drzewami (5-10%)</p>		organem sprawującym nadzór nad obszarem (RDOŚ w Lublinie) lub na podstawie zobowiązania podjętego w związku z korzystaniem z programów wsparcia z tytułu obniżenia dochodowości
2.	6510 Nizowe i górskie świeże łąki użytkowane ekstensywnie (<i>Arrhenatherion elatioris</i>)	<p>Działania obligatoryjne: Utrzymanie ekstensywnego użytkowania kośnego, kośno-pastwiskowego lub pastwiskowego.</p> <p>Działania fakultatywne:</p>	Zgodnie z załącznikiem nr 6 do zarządzenia	Właściciel lub posiadacz działki na podstawie umowy zawartej z organem sprawującym nadzór nad

Lp.	Przedmiot ochrony	Działania ochronne	Obszar wdrażania	Przedmiot odpowiedzialny za wykonanie
		<p>Użytkowanie zgodne z wymogami odpowiedniego pakietu rolno-środowiskowo-klimatycznego ukierunkowanego na ochronę siedliska przyrodniczego w ramach obowiązującego PROW. Uszczegółowienie wymogów:</p> <ol style="list-style-type: none"> 1) koszenie raz w roku w terminie 15-30 września, 2) wysokość koszenia: 10-15 cm, 3) zebranie biomasy i wyniesienie jej poza płat łąki w terminie do dwóch tygodni po pokosie lub ułożenie jej w pryzmy, stogi lub brogi, 4) w przypadku złożenia biomasy w pryzmy, stogi lub brogi powinna ona zostać usunięta nie później niż do dnia 1 marca następnego roku, 5) zakaz przyorywania, wałowania, nawożenia, stosowania pestycydów, ścieków i osadów ściekowych oraz dosiewania nasion traw, zakaz wypasu zwierząt 		obszarem (RDOŚ w Lublinie) lub na podstawie zobowiązania podjętego w związku z korzystaniem z programów wsparcia z tytułu obniżenia dochodowości
3.	7140 Torfowiska przejściowe i trzęsawiska (przeważnie z roślinnością z <i>Scheuchzeria-Caricetea nigrae</i>)	<p>Działania obligatoryjne: Utrzymanie ekstensywnego użytkowania zapewniającego utrzymanie otwartego charakteru siedliska.</p> <p>Działania fakultatywne: Użytkowanie zgodne z wymogami odpowiedniego pakietu rolno-środowiskowo-klimatycznego ukierunkowanego na ochronę siedliska przyrodniczego w ramach obowiązującego PROW.</p>	Zgodnie z załącznikiem nr 6 do zarządzenia	Właściciel lub posiadacz działki na podstawie umowy zawartej z organem sprawującym nadzór nad obszarem (RDOŚ w Lublinie) lub na podstawie zobowiązania podjętego w związku z korzystaniem z programów wsparcia z tytułu obniżenia dochodowości

Lp.	Przedmiot ochrony	Działania ochronne	Obszar wdrażania	Przedmiot odpowiedzialny za wykonanie
		<p>Uszczegółowienie wymogów:</p> <p>1) wycięcie drzew i krzewów w pierwszym roku obowiązywania Planu wraz z usunięciem wyciętej biomasy, najlepiej przy zamrożonym gruncie,</p> <p>2) koszenie powierzchni, na której występują odrośla drzew i krzewów lub wycinanie tych odrośli co dwa lata, w terminie 15 sierpnia-15 lutego następnego roku,</p> <p>3) koszenie trzciny w terminie 15 lipca-15 sierpnia na wysokości 40-50 cm, połączone z usunięciem biomasy,</p> <p>4) zebranie biomasy i wyniesienie jej poza płat łąki w terminie do dwóch tygodni po pokosie lub ułożenie jej w przyzmy, stogi lub brogi,</p> <p>4) w przypadku złożenia biomasy w przyzmy, stogi lub brogi powinna ona zostać usunięta nie później niż do dnia 1 marca następnego roku,</p> <p>5) zakaz wydobywania torfu, zalesiania, nawożenia i wapnowania, mechanicznego niszczenia struktury gleby, w tym przeorywania, oraz pozostawiania rozdrobnionej biomasy</p>		
4.	7230 Górskie i nizinne torfowiska zasadowe o charakterze młak, turzycowisk i mechowisk	<p>Działania obligatoryjne: Utrzymanie ekstensywnego użytkowania kośnego, kośno-pastwiskowego lub pastwiskowego.</p> <p>Działania fakultatywne: Użytkowanie zgodne z wymogami odpowiedniego pakietu rolno-środowiskowo-klimatycznego</p>	Zgodnie z załącznikiem nr 6 do zarządzenia	Właściciel lub posiadacz działki na podstawie umowy zawartej z organem sprawującym nadzór nad obszarem (RDOŚ w Lublinie) lub na podstawie zobowiązania podjętego w

Lp.	Przedmiot ochrony	Działania ochronne	Obszar wdrażania	Przedmiot odpowiedzialny za wykonanie
		<p>ukierunkowanego na ochronę siedliska przyrodniczego w ramach obowiązującego PROW. Uszczegółowienie wymogów:</p> <p>1) koszenie w terminie 15 września-15 lutego następnego roku, nie częściej niż co dwa lata, ręcznie lub za pomocą lekkiego sprzętu,</p> <p>2) wysokość koszenia: 10-15 cm,</p> <p>3) zebranie biomasy i wyniesienie jej poza płat łąki w terminie do dwóch tygodni po pokosie lub ułożenie jej w pryzmy, stogi lub brogi,</p> <p>4) w przypadku złożenia biomasy w pryzmy, stogi lub brogi powinna ona zostać usunięta nie później niż do dnia 1 marca następnego roku</p> <p>5) zakaz wydobywania torfu, zalesiania, nawożenia i wapnowania, mechanicznego niszczenia struktury gleby, w tym przeorywania, oraz pozostawiania rozdrobnionej biomasy</p>		<p>związku z korzystaniem z programów wsparcia z tytułu obniżenia dochodowości</p>
5.	1617 Starodub łąkowy <i>Angelica palustris</i> (<i>Ostericum palustre</i>)	<p>Działania obligatoryjne: Utrzymanie obszaru łąk jako trwałe użytki zielone, na których prowadzone jest ekstensywne użytkowanie kośnego, kośno-pastwiskowego lub pastwiskowego.</p> <p>Działania fakultatywne: 1) koszenie w terminie po 15 września, ręcznie lub za pomocą lekkiego sprzętu, zgodnie z wytycznymi dla siedliska, w którym gatunek ten występuje, 2) wysokość koszenia: 10-15 cm,</p>	Zgodnie z załącznikiem nr 6 do zarządzenia	Właściciel lub posiadacz działki na podstawie umowy zawartej z organem sprawującym nadzór nad obszarem (RDOŚ w Lublinie) lub na podstawie zobowiązania podjętego w związku z korzystaniem z programów wsparcia z tytułu obniżenia dochodowości

Lp.	Przedmiot ochrony	Działania ochronne	Obszar wdrażania	Przedmiot odpowiedzialny za wykonanie
		3) zebranie biomasy i wyniesienie jej poza płat łąki w terminie do dwóch tygodni po pokosie lub ułożenie jej w przyzmy, stogi lub brogi, 4) w przypadku złożenia biomasy w przyzmy, stogi lub brogi powinna ona zostać usunięta nie później niż do dnia 1 marca następnego roku, 5) zakaz przyorywania, wałowania, nawożenia, stosowania pestycydów, ścieków i osadów ściekowych oraz dosiewania nasion traw, zakaz wypasu zwierząt		
6.	1060 Czerwończyk nieparek <i>Lycaena dispar</i> 6177 Modraszek telejus <i>Phengaris teleius</i> (<i>Maculinea teleius</i>) 6179 Modraszek nausitous <i>Phengaris nausithous</i> (<i>Maculinea nausithous</i>)	Działania obligatoryjne: Utrzymanie ekstensywnego użytkowania kośnego, kośno-pastwiskowego lub pastwiskowego. Działania fakultatywne: 1) koszenie raz w roku w terminie 15 września-31 października, 2) wysokość koszenia: 10-15 cm, 3) pozostałą biomasę (siano) należy zebrać w terminie nie dłuższym niż 2 tygodnie po pokosie lub ułożenie jej w przyzmy, stogi lub brogi, 4) w przypadku złożenia biomasy w przyzmy, stogi lub brogi powinna ona zostać usunięta nie później niż do dnia 1 marca następnego roku, 5) zakaz przyorywania, wałowania, nawożenia, stosowania pestycydów, ścieków i osadów ściekowych oraz dosiewania nasion traw, zakaz wypasu zwierząt, 6) pozostawienie wiatrochronów w postaci	Zgodnie z załącznikiem nr 6 do zarządzenia	Właściciel lub posiadacz działki na podstawie umowy zawartej z organem sprawującym nadzór nad obszarem (RDOŚ w Lublinie) lub na podstawie zobowiązania podjętego w związku z korzystaniem z programów wsparcia z tytułu obniżenia dochodowości

Lp.	Przedmiot ochrony	Działania ochronne	Obszar wdrażania	Przedmiot odpowiedzialny za wykonanie
		szpaleru wierzb odgradzającego pola uprawne od łąk w północnej części obszaru		
Dotyczące monitoringu stanu przedmiotów ochrony oraz realizacji celów działań ochronnych				
1.	6410 Zmiennowilgotne łąki trzęślicowe (<i>Molinion</i>)	Wykonanie w okresie od końca maja do września jednego zdjęcia fitosocjologicznego o powierzchni 25 m ² i dokonanie oceny stanu ochrony siedliska zgodnie z metodyką Państwowego Monitoringu Środowiska. Monitoring należy przeprowadzić dwukrotnie w trakcie obowiązywania planu, co 4 lata. Wskazany termin: 3 i 7 rok obowiązywania Planu.	dz. ewid. nr 392/1 Współrzędne środka zdjęcia fitosocjologicznego: N 51°11'13,9"; E 23°19'35,8"	RDOŚ w Lublinie
2.	6510 Niżowe i górskie świeże łąki użytkowane ekstensywnie (<i>Arrhenatherion elatioris</i>)	Wykonanie w okresie od końca maja do czerwca 6 zdjęć fitosocjologicznych (w 2 transektach) o powierzchni 25 m ² i dokonanie oceny stanu ochrony siedliska zgodnie z metodyką Państwowego Monitoringu Środowiska. Monitoring należy przeprowadzić dwukrotnie w trakcie obowiązywania planu, co 4 lata. Wskazany termin: 3 i 7 rok obowiązywania Planu.	dz. ewid. nr 392/1, 392/2 Transekt 1 Współrzędne środka zdjęcia fitosocjologicznego: N 51°11'01,1"; E 23°19'24,1" N 51°11'03,5"; E 23°19'27,8" N 51°11'06,0"; E 23°19'30,7" Transekt 2 Współrzędne środka zdjęcia fitosocjologicznego: N 51°11'15,6"; E 23°19'32,5" N 51°11'16,6"; E 23°19'29,9" N 51°11'17,6"; E 23°19'28,0"	RDOŚ w Lublinie
3.	7140 Torfowiska przejściowe i trzęsawiska (przeważnie z roślinnością z <i>Scheuchzeria-Caricetea nigrae</i>)	Wykonanie w okresie od końca maja do czerwca 6 zdjęć fitosocjologicznych (w 2 transektach) o powierzchni 25 m ² i dokonanie oceny stanu ochrony siedliska zgodnie z metodyką Państwowego Monitoringu Środowiska.	Działka ewidencyjna nr 392/2 Transekt 1 Współrzędne środka zdjęcia fitosocjologicznego: N 51°11'07,4"; E 23°19'22,9" N 51°11'10,8";	RDOŚ w Lublinie

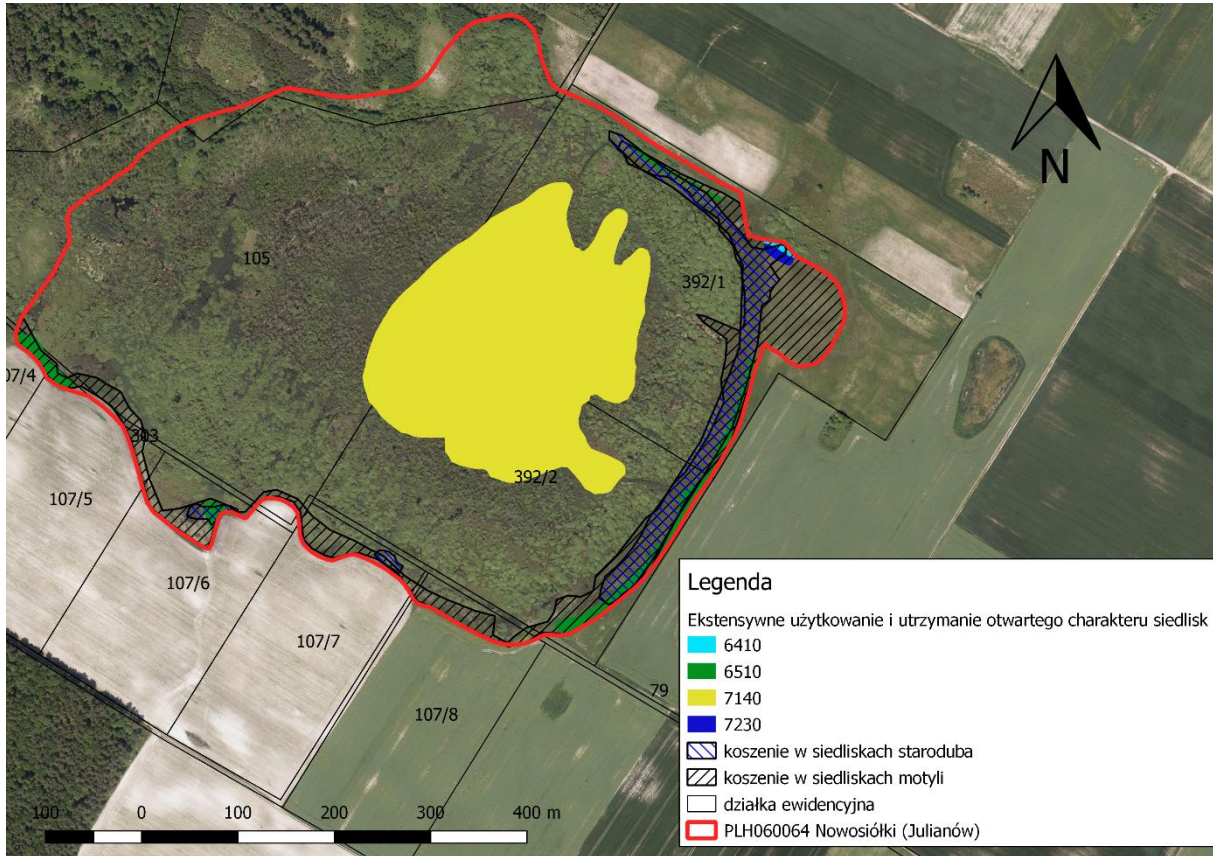
Lp.	Przedmiot ochrony	Działania ochronne	Obszar wdrażania	Przedmiot odpowiedzialny za wykonanie
		Monitoring należy przeprowadzić dwukrotnie w trakcie obowiązywania planu, co 4 lata. Wskazany termin: 3 i 7 rok obowiązywania Planu.	E 23°19'20,7" N 51°11'13,0"; E 23°19'17,4" Transekt 2 Współrzędne środka zdjęcia fitosocjologicznego: N 51°11'09,5"; E 23°19'15,0" N 51°11'08,5"; E 23°19'16,8" N 51°11'07,4"; E 23°19'18,7"	
4.	7230 Górskie i nizinne torfowiska zasadowe o charakterze młak, turzycowisk i mechowisk	Wykonanie w okresie od końca maja do czerwca w transekcje 3 zdjęć fitosocjologicznych o powierzchni 25 m ² i dokonanie oceny stanu ochrony siedliska zgodnie z metodyką Państwowego Monitoringu Środowiska. Monitoring należy przeprowadzić dwukrotnie w trakcie obowiązywania planu, co 4 lata. Wskazany termin: 3 i 7 rok obowiązywania Planu.	dz. ewid. nr 392/1 Współrzędne środka zdjęcia fitosocjologicznego: N 51°11'13,7; E 23°19'35,1 N 51°11'13,5; E 23°19'35,5 N 51°11'13,3; E 23°19'35,9	RDOŚ w Lublinie
5.	1617 Starodub łąkowy <i>Angelica palustris</i> (<i>Ostericum palustre</i>)	Monitoring skuteczności działań ochronnych prowadzonych w stosunku do staroduba łąkowego – dokonanie oceny stanu ochrony gatunku zgodnie z metodyką Państwowego Monitoringu Środowiska. Monitoring należy przeprowadzić dwukrotnie w trakcie obowiązywania planu, co 4 lata. Wskazany termin: 3 i 7 rok obowiązywania Planu.	dz. ewid. nr 392/1, 392/2, 107/6, 107/7	RDOŚ w Lublinie
6.	1060 Czerwończyk nieparek <i>Lycaena dispar</i>	Monitoring skuteczności działań służących utrzymaniu otwartego charakteru siedliska gatunku i właściwego stanu ochrony populacji. Należy monitorować następujące wskaźniki: obecność	dz. ewid. nr 79, 105, 107/4, 107/5, 107/6, 107/7, 107/8, 303, 392/1 i 392/2, obręb Nowosiółki	RDOŚ w Lublinie

Lp.	Przedmiot ochrony	Działania ochronne	Obszar wdrażania	Przedmiot odpowiedzialny za wykonanie
		gatunku, liczba obserwowanych osobników, indeks liczebności i obecność stadiów preimaginalnych Monitoring należy przeprowadzić dwukrotnie w trakcie obowiązywania planu, co 4 lata. Wskazany termin: 3 i 7 rok obowiązywania Planu.		
7.	6177 Modraszek telejus <i>Phengaris teleius</i> (<i>Maculinea teleius</i>) 6179 Modraszek nausitous <i>Phengaris nausithous</i> (<i>Maculinea nausithous</i>)	Monitoring skuteczności działań zmierzających do odbudowania populacji motyli oraz poprawy stanu zachowania ich siedlisk. Należy monitorować następujące wskaźniki populacji i siedliska: liczba obserwowanych osobników, indeks liczebności, dostępność roślin żywicielskich, dostępność mrówek gospodarzy, zarastanie ekspansywnymi bylinami, zarastanie przez drzewa i krzewy. Monitoring należy przeprowadzić dwukrotnie w trakcie obowiązywania planu, co 4 lata. Wskazany termin: 3 i 7 rok obowiązywania Planu	dz. ewid. nr 79, 105, 107/4, 107/5, 107/6, 107/7, 107/8, 303, 392/1 i 392/2, obręb Nowosiółki	RDOŚ w Lublinie
Dotyczące uzupełnienia stanu wiedzy o przedmiotach ochrony i uwarunkowaniach ich ochrony				
2.	1903 Lipiennik Loesela <i>Liparis loeselii</i>	Badania terenowe mające na celu weryfikację występowania przedmiotu ochrony oraz ocenę jego stanu ochrony w obszarze. Co najmniej dwa razy w trakcie obowiązywania Planu	dz. ewid. nr 392/1, 392/2, 105 obręb Nowosiółki, siedlisko 7230 Górskie i nizinne torfowiska zasadowe o charakterze młak, turzycowisk i mechowisk	RDOŚ w Lublinie
3.	7110* Torfowiska wysokie z roślinnością torfotwórczą (żywe)	Badania terenowe mające na celu weryfikację odtwarzania się i występowania przedmiotu ochrony oraz ocenę stanu ochrony siedliska w obszarze.	dz. ewid. nr 392/1, 392/2, 105, obręb Nowosiółki	RDOŚ w Lublinie

Lp.	Przedmiot ochrony	Działania ochronne	Obszar wdrażania	Przedmiot odpowiedzialny za wykonanie
		Co najmniej dwa razy w trakcie obowiązywania Planu		
4.	6410 Zmiennowilgotne łąki trzęślicowe (<i>Molinion</i>)	Badania terenowe mające na celu weryfikację odtwarzania się i występowania przedmiotu ochrony we wschodniej części obszaru, w lokalizacjach, gdzie siedlisko występowało w przeszłości. Co najmniej dwa razy w trakcie obowiązywania Planu	dz. ewid. nr 392/1, 392/2, 105, obręb Nowosiółki	RDOŚ w Lublinie

Załącznik nr 6 do zarządzenia
Regionalnego Dyrektora Ochrony Środowiska
w Lublinie z dnia 4 lutego 2021 r.

Mapa z lokalizacją działań ochronnych w obszarze



Załącznik nr 7 do zarządzenia
Regionalnego Dyrektora Ochrony Środowiska
w Lublinie z dnia 4 lutego 2021 r.

**Lokalizacja planowanych działań ochronnych
w postaci współrzędnych geograficznych punktów ich załamania [PL-1992]**

- działania dotyczące ekstensywnego użytkowania i utrzymania otwartego charakteru siedlisk

Lp.	Y	X	37	802185,46	377723,77
1	801992,22	377436,47	38	802190,93	377724,48
2	801987,22	377439,8	39	802194,16	377720,56
3	801983,65	377442,66	40	802192,40	377715,97
4	801982,59	377446,38	41	802189,61	377707,34
5	801983,88	377448,62	42	802189,27	377706,37
6	801989,12	377451,47	43	802189,20	377706,07
7	802001,51	377454,33	44	802188,55	377704,04
8	802011,03	377457,19	45	802185,89	377692,76
9	802023,41	377464,33	46	802180,81	377674,72
10	802031,99	377470,52	47	802178,58	377666,76
11	802042,46	377479,57	48	802176,30	377658,75
12	802051,99	377489,10	49	802169,50	377642,21
13	802062,70	377496,48	50	802157,92	377621,95
14	802068,18	377503,38	51	802148,93	377606,42
15	802077,71	377513,39	52	802148,76	377606,13
16	802084,85	377525,29	53	802146,10	377601,77
17	802093,90	377534,34	54	802141,99	377595,41
18	802099,61	377541,48	55	802138,76	377590,98
19	802109,61	377559,58	56	802134,05	377584,09
20	802111,08	377568,89	57	802128,45	377576,40
21	802112,47	377577,68	58	802120,76	377563,13
22	802117,47	377585,54	59	802120,33	377562,35
23	802124,38	377590,06	60	802119,26	377560,53
24	802127,05	377593,04	61	802111,25	377546,13
25	802134,38	377596,97	62	802109,00	377542,31
26	802140,33	377607,68	63	802100,20	377528,42
27	802147,24	377618,16	64	802096,73	377522,87
28	802148,19	377623,04	65	802084,91	377506,83
29	802151,52	377633,04	66	802083,37	377504,82
30	802157,72	377644,00	67	802079,62	377500,06
31	802161,29	377649,47	68	802074,25	377493,26
32	802164,62	377656,86	69	802071,33	377490,13
33	802171,05	377674	70	802067,68	377486,42
34	802177,48	377694,48	71	802059,79	377479,81
35	802181,77	377709,72	72	802051,04	377472,83
36	802184,03	377718,05	73	802035,68	377460,76

74	802030,81	377456,57
75	802028,17	377454,50
76	802023,55	377451,71

77	802004,71	377440,79
78	801998,61	377436,83

Lp.	Y	X
1	801471,66	377692,35
2	801469,66	377693,33
3	801461,71	377697,37
4	801455,18	377702,13
5	801454,26	377704,14
6	801453,67	377705,26
7	801451,84	377709,28
8	801447,94	377715,62
9	801447,06	377717,12
10	801446,64	377717,74
11	801445,56	377719,50
12	801444,38	377720,72
13	801442,71	377722,62
14	801441,17	377724,05
15	801438,67	377726,65
16	801437,39	377728,03
17	801431,56	377732,00
18	801429,29	377733,44
19	801426,51	377736,10
20	801423,78	377738,82
21	801423,70	377739,48
22	801423,58	377740,76

23	801423,50	377742,17
24	801423,19	377745,23
25	801422,71	377750,75
26	801427,47	377749,45
27	801435,08	377747,46
28	801444,01	377744,15
29	801447,31	377739,86
30	801449,63	377735,89
31	801453,60	377729,27
32	801454,26	377725,96
33	801455,58	377722,00
34	801458,93	377718,40
35	801465,21	377713,11
36	801469,80	377709,10
37	801477,08	377702,48
38	801480,68	377698,56
39	801482,28	377697,30
40	801483,24	377696,07
41	801483,20	377694,46
42	801481,83	377692,40
43	801481,05	377691,16
44	801479,48	377689,79

Lp.	Y	X
1	801627,91	377542,72
2	801627,02	377543,36
3	801626,24	377544,72
4	801623,76	377549,69
5	801621,94	377553,99
6	801620,12	377558,62
7	801619,29	377561,26
8	801617,80	377563,91
9	801616,65	377568,70
10	801617,64	377571,84
11	801619,79	377573,33
12	801623,43	377574,49
13	801625,74	377574,82
14	801630,87	377573,99
15	801634,17	377572,51
16	801637,48	377570,52

17	801639,80	377569,03
18	801641,12	377566,22
19	801641,29	377564,73
20	801640,72	377563,44
21	801637,82	377562,34
22	801636,64	377561,70
23	801635,35	377561,03
24	801635,33	377560,99
25	801635,30	377560,97
26	801634,08	377557,99
27	801632,83	377555,04
28	801631,86	377551,59
29	801630,19	377545,37
30	801629,73	377543,65
31	801629,36	377543,15
32	801628,97	377542,84

Lp.	Y	X
1	802064,76	377944,43
2	802065,26	377943,27
3	802066,41	377941,29
4	802067,41	377940,63
5	802069,72	377939,64
6	802070,55	377939,31
7	802071,54	377938,81
8	802073,53	377938,15
9	802074,85	377937,49
10	802076,34	377937,16
11	802076,83	377936,16
12	802077,33	377934,68
13	802078,82	377933,19
14	802080,97	377932,36
15	802083,78	377931,04
16	802085,60	377930,71
17	802087,25	377929,71
18	802089,07	377927,90
19	802092,21	377924,75
20	802093,37	377923,60
21	802094,36	377921,61
22	802095,35	377920,29
23	802097,17	377920,12
24	802098,16	377920,12
25	802099,82	377920,29
26	802101,64	377920,29
27	802102,96	377919,13
28	802103,29	377917,64
29	802104,61	377916,65
30	802105,11	377916,49
31	802108,42	377915,16
32	802112,06	377913,01
33	802114,70	377910,86
34	802116,85	377909,87
35	802118,67	377908,55
36	802122,47	377907,39
37	802124,29	377906,56
38	802 126,28	377 906,40
39	802 129,75	377 904,58
40	802 132,23	377 903,09
41	802 133,39	377 902,10
42	802 134,21	377 901,44
43	802 134,88	377 900,11
44	802 134,88	377 899,62

45	802 138,02	377 897,30
46	802 142,48	377 896,64
47	802 144,63	377 895,81
48	802 145,79	377 894,99
49	802 148,27	377 893,17
50	802 149,92	377 891,68
51	802 151,58	377 891,52
52	802 153,73	377 890,69
53	802 155,05	377 890,03
54	802 156,54	377 889,20
55	802 156,70	377 888,37
56	802 156,37	377 887,22
57	802 155,22	377 886,55
58	802 153,89	377 886,55
59	802 152,07	377 887,05
60	802 149,43	377 887,71
61	802 145,13	377 890,19
62	802 143,47	377 891,18
63	802 140,66	377 894,16
64	802 139,51	377 894,99
65	802 136,03	377 896,15
66	802 132,89	377 897,30
67	802 131,24	377 898,63
68	802 127,60	377 901,11
69	802 125,45	377 901,60
70	802 123,13	377 903,26
71	802 120,16	377 904,41
72	802 117,02	377 905,90
73	802 113,54	377 907,72
74	802 110,24	377 910,20
75	802 108,42	377 911,52
76	802104,45	377912,68
77	802102,46	377913,67
78	802100,65	377914,67
79	802098,50	377915,16
80	802094,20	377916,98
81	802090,89	377918,63
82	802086,75	377922,44
83	802083,28	377924,59
84	802079,64	377927,23
85	802074,68	377930,38
86	802068,77	377936,25
87	802064,64	377938,23
88	802061,50	377941,04
89	802059,84	377942,53

90	802058,68	377944,02
91	802058,68	377945,67
92	802060,17	377947,33
93	802060,67	377947,66
94	802061,16	377947,99

95	802061,50	377947,99
96	802062,82	377947,82
97	802062,98	377947,82
98	802064,60	377946,75

Lp.	Y	X
1	802200,18	377842,61
2	802199,74	377843,64
3	802200,36	377846,41
4	802203,67	377845,92
5	802205,69	377845,63
6	802207,37	377845,37
7	802209,67	377844,98
8	802210,97	377844,82
9	802213,30	377844,47
10	802217,07	377844,10
11	802218,40	377843,94
12	802219,87	377843,06
13	802223,76	377840,73
14	802224,18	377840,15
15	802226,32	377836,99
16	802229,03	377833,45
17	802229,36	377832,98
18	802229,42	377832,93

19	802229,67	377832,60
20	802232,98	377829,46
21	802232,32	377827,6
22	802231,60	377827,48
23	802231,78	377827,44
24	802231,20	377825,87
25	802230,13	377822,93
26	802227,69	377820,04
27	802225,37	377819,21
28	802222,73	377820,37
29	802217,76	377822,52
30	802213,13	377825,00
31	802209,00	377828,14
32	802206,35	377829,79
33	802204,12	377831,53
34	802201,77	377833,47
35	802199,91	377835,66
36	802199,91	377840,05
37	802199,91	377842,69

Lp.	Y	X
1	801862,30	377640,72
2	801853,03	377640,72
3	801845,10	377640,72
4	801837,16	377641,38
5	801829,22	377644,69
6	801823,93	377645,35
7	801817,32	377649,98
8	801809,38	377655,93
9	801802,10	377662,55
10	801796,81	377670,48
11	801789,53	377677,76
12	801786,89	377686,36
13	801784,24	377694,3
14	801782,92	377704,22
15	801785,57	377714,14
16	801786,89	377722,08
17	801791,52	377737,29
18	801796,81	377750,52

19	801804,75	377764,41
20	801813,35	377778,30
21	801824,59	377790,87
22	801840,47	377804,76
23	801857,00	377821,96
24	801870,23	377832,54
25	801881,48	377841,14
26	801892,06	377847,09
27	801903,31	377856,35
28	801915,87	377868,26
29	801922,49	377872,23
30	801937,04	377880,17
31	801948,95	377885,46
32	801958,87	377893,40
33	801966,14	377899,35
34	801976,73	377903,98
35	801981,36	377905,30
36	801986,65	377905,96
37	801993,93	377905,96

38	801997,89	377903,32
39	802001,86	377896,70
40	801995,25	377874,88
41	801995,25	377865,61
42	801995,91	377860,98
43	801999,22	377851,72
44	801999,88	377847,76
45	802002,52	377841,8
46	802003,19	377838,49
47	802008,48	377837,17
48	802010,46	377834,53
49	802012,45	377834,53
50	802013,11	377834,53
51	802017,74	377838,49
52	802023,69	377846,43
53	802029,64	377859,66
54	802033,61	377867,6
55	802038,90	377872,89
56	802044,86	377877,52
57	802048,83	377878,84
58	802054,78	377876,86
59	802058,09	377873,55
60	802058,75	377866,94
61	802057,43	377860,98
62	802052,80	377851,72
63	802050,15	377847,09
64	802047,50	377839,82
65	802045,52	377832,54
66	802044,20	377827,25
67	802044,20	377823,28
68	802044,86	377820,64
69	802048,83	377819,97
70	802052,13	377819,97
71	802054,12	377823,94
72	802060,73	377828,57
73	802064,70	377832,54
74	802069,33	377837,17
75	802073,96	377837,83
76	802079,25	377835,19
77	802081,90	377827,91
78	802081,90	377820,64
79	802081,90	377814,02
80	802080,58	377806,08
81	802079,25	377799,47
82	802077,93	377791,53

83	802075,95	377784,26
84	802075,95	377782,93
85	802076,61	377770,36
86	802071,98	377759,12
87	802071,32	377755,15
88	802069,99	377751,84
89	802069,33	377747,88
90	802068,01	377743,91
91	802068,01	377739,94
92	802068,01	377733,98
93	802065,36	377722,08
94	802067,35	377714,14
95	802066,02	377706,2
96	802066,02	377703,56
97	802066,02	377694,96
98	802063,38	377689,01
99	802059,41	377682,39
100	802059,41	377681,07
101	802050,15	377676,44
102	802044,20	377676,44
103	802040,23	377677,76
104	802034,27	377679,74
105	802025,68	377685,70
106	802019,72	377683,71
107	802018,40	377679,08
108	802011,12	377674,45
109	802007,15	377658,58
110	802008,48	377650,64
111	802014,43	377641,38
112	802016,41	377635,43
113	802020,38	377629,47
114	802028,32	377626,17
115	802038,24	377622,20
116	802048,83	377616,91
117	802052,13	377614,92
118	802055,44	377610,95
119	802056,10	377607,65
120	802056,10	377603,02
121	802051,47	377598,39
122	802048,83	377595,74
123	802040,89	377585,16
124	802036,92	377583,17
125	802024,35	377581,85
126	802013,77	377587,80
127	802009,80	377593,76

128	802003,85	377601,03
129	801998,56	377606,98
130	801995,91	377609,63
131	801989,96	377610,29
132	801976,07	377605,66
133	801965,48	377601,03
134	801953,58	377597,06
135	801951,59	377596,40
136	801943,65	377593,76
137	801937,70	377593,76
138	801935,06	377593,76
139	801927,12	377595,74

140	801925,13	377597,06
141	801915,87	377599,71
142	801911,90	377606,32
143	801907,94	377608,31
144	801899,34	377608,31
145	801892,72	377609,63
146	801884,12	377611,61
147	801875,52	377615,58
148	801872,22	377621,54
149	801868,91	377625,51
150	801868,25	377640,72

- działania dotyczącego koszenia w siedliskach staroduba

Lp.	X	Y
1	802054,23	377479,03
2	802048,87	377473,49
3	802045,20	377470,61
4	802038,69	377467,34
5	802028,74	377474,18
6	802031,10	377484,97
7	802035,22	377496,67
8	802045,15	377505,15
9	802055,03	377515,40
10	802063,33	377526,03
11	802072,04	377538,88
12	802081,34	377558,07
13	802098,60	377581,67
14	802134,12	377636,91
15	802163,99	377706,44
16	802174,37	377733,79
17	802176,33	377768,45
18	802177,97	377819,71
19	802163,40	377852,07
20	802138,76	377874,38
21	802104,24	377901,10
22	802073,87	377918,16
23	802048,21	377940,82
24	802039,08	377950,80
25	802039,18	377959,18

26	802051,26	377954,67
27	802065,94	377943,76
28	802076,78	377934,87
29	802102,74	377916,97
30	802141,24	377893,70
31	802159,59	377871,02
32	802178,10	377851,44
33	802187,22	377838,32
34	802199,17	377836,14
35	802218,54	377841,26
36	802222,29	377839,36
37	802223,14	377831,78
38	802206,24	377819,81
39	802214,38	377806,78
40	802216,37	377804,67
41	802211,31	377798,94
42	802206,61	377792,02
43	802205,83	377783,53
44	802197,77	377777,52
45	802193,45	377737,9
46	802181,64	377694,46
47	802167,03	377651,03
48	802134,52	377596,24
49	802108,90	377556,19
50	802085,93	377516,3
51	802063,85	377484,79

Lp.	X	Y
1	801 806,85	377 522,95
2	801 811,21	377 522,01

3	801 812,65	377 520,11
4	801 815,99	377 518,07
5	801 817,50	377 514,16

6	801 818,59	377 511,43
7	801 824,90	377 507,03
8	801 819,77	377 498,50
9	801 810,06	377 506,15
10	801 800,77	377 513,14
11	801 795,25	377 518,94
12	801 798,41	377 522,70
13	801 802,00	377 523,90

Lp.	X	Y
1	801635,32	377561,06
2	801634,71	377559,52
3	801632,86	377555,02
4	801632,71	377554,51
5	801632,65	377554,36
6	801629,63	377553,06
7	801626,61	377549,88
8	801621,73	377556,54

9	801618,54	377556,19
10	801612,10	377556,08
11	801606,18	377557,05
12	801600,29	377559,13
13	801603,55	377568,35
14	801608,19	377571,60
15	801611,58	377571,62
16	801615,63	377569,25
17	801627,56	377568,55
18	801639,01	377571,02
19	801645,97	377569,66
20	801650,39	377567,16
21	801653,20	377566,27
22	801653,23	377564,69
23	801650,72	377563,13
24	801644,30	377565,24
25	801636,88	377562,10

- działania dotyczące koszenia w siedliskach motyli

Lp.	X	Y
1	802068,58	377939,96
2	802113,24	377914,69
3	802144,38	377900,30
4	802157,31	377894,71
5	802173,76	377885,02
6	802178,16	377876,79
7	802183,55	377851,44
8	802183,57	377851,43
9	802183,67	377850,91
10	802187,18	377849,57
11	802187,25	377849,55
12	802191,97	377847,12
13	802208,9	377845,11
14	802209,67	377844,98
15	802217,89	377844,00
16	802222,68	377840,12
17	802228,40	377834,31
18	802229,36	377832,98
19	802231,86	377830,8
20	802236,04	377826,56
21	802262,74	377812,38

22	802272,96	377804,12
23	802275,40	377801,06
24	802279,62	377792,77
25	802283,54	377770,36
26	802279,76	377754,72
27	802279,23	377753,53
28	802276,33	377747,98
29	802269,61	377735,88
30	802266,12	377729,87
31	802262,71	377724,8
32	802257,81	377720,55
33	802254,30	377718,19
34	802243,38	377715,51
35	802234,59	377715,08
36	802232,39	377716,04
37	802224,45	377721,14
38	802219,84	377724,73
39	802213,53	377729,37
40	802206,49	377733,52
41	802200,85	377737,76
42	802199,77	377735,61
43	802199,32	377735,78

44	802189,91	377710,81
45	802164,66	377633,63
46	802161,78	377628,62
47	802151,72	377617,09
48	802129,98	377591,83
49	802115,88	377569,8
50	802080,34	377501,05
51	802062,67	377482,22
52	802061,46	377481,22
53	802032,16	377458,45
54	802011,97	377445,00
55	802004,71	377440,79
56	801998,09	377436,49
57	801995,93	377436,37
58	801968,41	377438,77
59	801952,84	377427,61
60	801945,14	377426,02
61	801936,24	377425,61
62	801927,82	377426,60
63	801908,48	377434,95
64	801887,32	377446,12
65	801869,72	377454,92
66	801859,96	377460,80
67	801859,52	377461,03
68	801849,13	377467,27
69	801840,03	377470,79
70	801832,68	377481,66
71	801817,41	377502,23
72	801798,60	377514,27
73	801779,51	377521,03
74	801767,17	377519,56
75	801753,95	377515,74
76	801743,96	377518,39
77	801730,74	377525,44
78	801721,63	377534,84
79	801718,11	377564,21
80	801710,76	377574,20
81	801693,43	377580,08
82	801680,21	377577,14
83	801678,95	377575,84
84	801677,90	377575,4
85	801673,31	377571,13
86	801669,38	377565,98
87	801661,12	377557,46
88	801646,72	377563,63

89	801645,37	377563,35
90	801641,66	377563,8
91	801637,82	377562,34
92	801636,25	377561,48
93	801633,79	377560,98
94	801622,92	377526,90
95	801615,29	377529,26
96	801573,86	377557,75
97	801561,53	377570,09
98	801551,83	377603,58
99	801541,84	377639,42
100	801532,15	377659,40
101	801522,45	377673,21
102	801511,00	377681,73
103	801490,73	377694,06
104	801481,33	377692,14
105	801471,63	377692,6
106	801461,64	377697,59
107	801455,18	377705,52
108	801444,90	377721,97
109	801439,24	377726,06
110	801437,43	377727,94
111	801429,04	377733,57
112	801428,64	377733,97
113	801424,33	377739,89
114	801424,04	377751,94
115	801430,79	377764,57
116	801440,78	377745,77
117	801448,72	377731,37
118	801465,46	377717,27
119	801466,05	377707,58
120	801476,04	377702,58
121	801486,61	377707,28
122	801506,88	377702,88
123	801519,81	377694,65
124	801531,56	377688,48
125	801540,67	377671,44
126	801552,71	377658,52
127	801557,41	377642,07
128	801554,18	377625,91
129	801561,53	377598,00
130	801575,33	377564,80
131	801593,25	377567,15
132	801625,28	377577,43
133	801642,61	377570,38

134	801653,48	377563,04
135	801660,82	377563,33
136	801680,21	377584,19
137	801693,73	377586,54
138	801715,46	377577,14
139	801730,74	377559,22
140	801749,25	377544,83
141	801775,10	377533,37
142	801789,79	377525,14
143	801804,77	377517,80
144	801827,10	377496,94
145	801850,01	377482,25
146	801871,46	377472,26
147	801899,08	377461,1
148	801920,52	377455,52
149	801918,46	377435,83
150	801933,45	377427,31
151	801939,32	377433,19
152	801953,42	377443,47
153	801968,11	377447,59
154	801975,46	377449,64
155	801981,92	377459,34
156	801984,56	377472,26
157	801996,32	377476,67
158	802010,12	377475,49
159	802022,76	377481,66
160	802025,11	377496,94
161	802045,96	377517,21
162	802076,81	377556,58
163	802090,32	377566,86
164	802105,01	377592,12
165	802118,23	377604,76
166	802141,74	377641,48
167	802158,48	377677,32
168	802155,25	377699,94
169	802159,95	377721,97
170	802161,42	377742,83
171	802137,62	377760,16
172	802130,28	377768,39
173	802138,21	377766,92
174	802174,93	377751,35
175	802179,63	377758,11
176	802179,93	377789,84
177	802175,81	377819,21
178	802170,82	377826,56

179	802168,18	377839,78
180	802153,49	377856,82
181	802153,19	377867,39
182	802138,50	377877,67
183	802128,52	377885,31
184	802121,76	377895,89
185	802100,31	377911,17
186	802085,04	377913,22
187	802058,89	377925,27
188	802053,90	377935,84
189	802047,73	377939,96
190	802052,13	377948,77