

# MAPA Z PROGNOZĄ ODDZIAŁYWANIA PROJEKTU PLANU URZĄDZENIA LASU NA ŚRODOWISKO I NA OBSZARY NATURA 2000

## NADLEŚNICTWO RUSZÓW OBRĘB POLANA

REGIONALNA DYREKCJA LASÓW PAŃSTWOWYCH WE WROCŁAWIU

Stan na 01.01.2025

POWIERZCHNIA 10966,62 ha ( 10966,5658 ha)

współrzędność: 0,2220 ha

Skala 1:25 000

500 250 0 500 1 000 1 500 2 000 2 500 m

Układ współrzędnych „PL-1992”

### LEGENDA

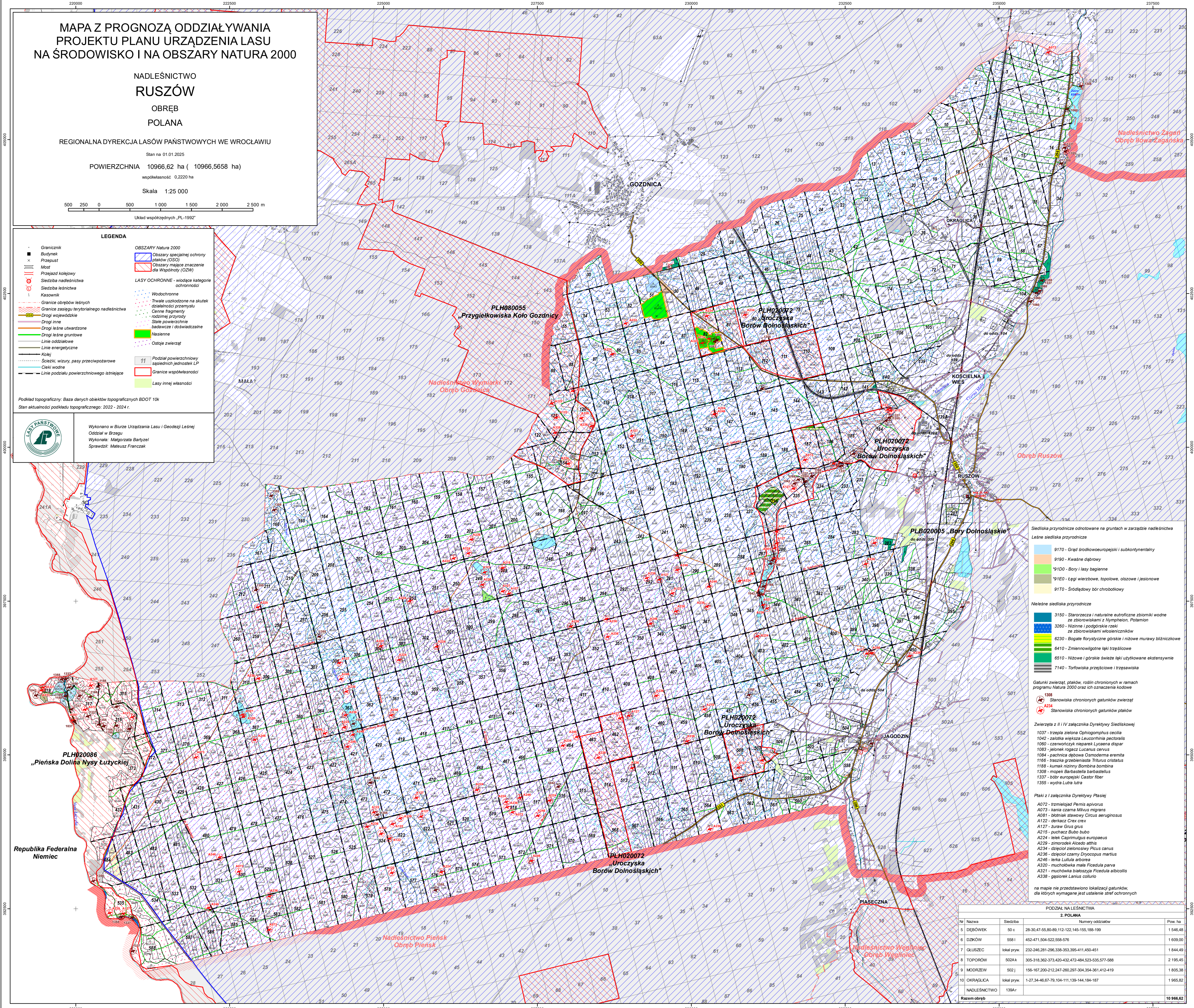
- Granicznik
- Stylunek
- Przejazd
- Most
- Przejazd kolejowy
- Siedziba nadleśnictwa
- Siedziba leśnictwa
- Kasownik
- Granicze obrębów leśnych
- Granicze zasięgu terytorialnego nadleśnictwa
- Drogi wojewódzkie
- Drogi nie
- Drogi leśne utwardzone
- Drogi leśne gruntowe
- Linie oddziałowe
- Linie energetyczne
- Kolej
- Szepek, wizury, pasy przeciwpożarowe
- Cieki wodne
- Linie podziału powierzchniowego istniejące

- OBSZARY Natura 2000**
- Obszary specjalnej ochrony ptaków (OSPO)
- Obszary mające znaczenie dla Wspólnoty (OZWP)
- LASY OCHRONNE - wiodące kategorie ochronności**
- Wodochronne
- Trwałe uszkodzone na skutek działalności przemysłowej
- Cenne fragmenty rodzimnej przyrody
- Stare powierzchnie badawcze i doświadczalne
- Nasienne
- Ostoje zwierząt
- Podział powierzchniowy sąsiednich jednostek LP
- Granicze współwłasności
- Lasu innej własności

Podkład topograficzny: Baza danych obiektów topograficznych BDOT 10k  
Stan aktualności podkładu topograficznego: 2022 - 2024 r.



Wykonano w Biurze Urządzania Lasu i Geodezji Leśnej  
Oddział w Brzegu  
Wykonała: Małgorzata Bartyzel  
Sprawdził: Mateusz Franczak



- Siedziska przyrodnicze odnotowane na gruntach w zarządzie nadleśnictwa**
- Leśne siedziska przyrodnicze**
- 9170 - Grąd środkowoeuropejski i subkontynentalny
  - 9190 - Kwadrat dąbrowy
  - 91D0 - Bory i lasy bagienne
  - 91E0 - Łęgi wierzbowe, topolowe, olszowe i jesionowe
  - 9170 - Śródglądowy bór chrobotkowy
- Nieleśne siedziska przyrodnicze**
- 3150 - Starorzeczka i naturalne eutroficzne zbiorniki wodne ze zbiorowiskami z Nymphaeion, Potamoion
  - 3260 - Nizinne i podgórska trawa ze zbiorowiskami wioszennymi
  - 6230 - Bogate florystyczne górskie i nizinne murawy bliźniczkowe
  - 6410 - Zmienliwotnie ląki trzęslicowe
  - 6510 - Nizinne i górskie świeże łąki użytkowane ekstensywnie
  - 7140 - Torfowiska przejściowe i trzęsawiska

- Gatunki zwierząt, ptaków, roślin chronionych w ramach programu Natura 2000 oraz ich oznaczenia kodowe**
- 1308 - Stanowiska chronionych gatunków zwierząt
  - A234 - Stanowiska chronionych gatunków ptaków
- Zwierzęta z III i IV załącznika Dyrektywy Siedliskowej**
- 1037 - trzemia zielona Cophogomphus cecilia
  - 1042 - żabka większa Leucocornia pectoralis
  - 1080 - czerwonoczek nieparek Lycena dispar
  - 1083 - jelonek rogacz Lucanus cervus
  - 1084 - pającznik ogólny Camocleria arenaria
  - 1166 - trzaska przebiłnista Trilussa cristatus
  - 1188 - kumak nizinny Bombina orientalis
  - 1308 - mopek Barbatella barbatellus
  - 1337 - biber europejski Castor fiber
  - 1355 - wydra Lutra lutra

- Ptaki z załącznika Dyrektywy Ptasięj**
- A072 - trzmieląg Pemis apivorus
  - A073 - kania czarna Milvus migrans
  - A081 - bielik stawowy Circus aeruginosus
  - A122 - derkacz Crex crex
  - A127 - żuraw Grus grus
  - A215 - puchacz Bubo bubo
  - A234 - leń Casparygus europaeus
  - A239 - zimorodek Alcedo atthis
  - A234 - dzięcioł zielonostopy Picus canus
  - A236 - dzięcioł czarny Dryocopus martius
  - A246 - leń Lullula arvensis
  - A320 - mucholówka mała Ficedula parva
  - A321 - mucholówka białostyczna Ficedula albicollis
  - A338 - gąsior Lanus collurio

na mapie nie przedstawiono lokalizacji gatunków, dla których wymagane jest ustalenie stref ochronnych

### PODZIAŁ NA LEŚNICTWA

2. POLANA				
Nr	Nazwa	Siedziba	Pow. ha	
5	DEBÓWEK	50 c	28-30,47-55,80-89,112-122,145-155,188-199	1 546,48
6	DZKÓW	558 I	452-471,504-522,558-576	1 609,00
7	GLUSZEC	lokal przyr.	232-246,281-296,338-353,395-411,450-451	1 844,49
8	TOPORÓW	502A k	305-318,362-373,420-432,472-484,523-535,577-588	2 195,45
9	MODRZEW	502 j	156-167,200-212,247-260,297-304,354-361,412-419	1 805,38
10	OKRAGLICA	lokal przyr.	1-27,34-46,67-79,104-111,139-144,184-187	1 965,82
<b>NADLEŚNICTWO 139A r</b>			<b>10 966,62</b>	
<b>Razem obręb</b>				