



**Zarządzenie nr 17/2021  
Nadleśniczego Nadleśnictwa Jeleśnia  
z dnia 30.09.2021**

**w sprawie udostępnienia dróg leśnych na terenie Nadleśnictwa Jeleśnia dla  
ruchu pojazdami silnikowymi, zaprzęgowymi i motorowerami  
(znak sprawy: S.771.14.2021)**

Na podstawie § 22 pkt. 3 Statutu Państwowego Gospodarstwa Leśnego Lasy Państwowe stanowiącego załącznik do Zarządzenia nr 50 MOŚZNiL z dnia 18 maja 1994 r., art. 35 ust.1 ustawy z dnia 28 września 1991 roku o lasach (t.j. Dz.U. z 2020 r. poz. 1463), oraz § 6 zarządzenia nr 36 Dyrektora Generalnego Lasów Państwowych z dnia 28 maja 2021 r. w sprawie wytycznych dotyczących korzystania z dróg leśnych, a także ich oznakowania i udostępniania dla ruchu pojazdami silnikowymi, zaprzęgowymi i motorowerami (zn. ZI.771.44.2021),

**zarządzam, co następuje:**

**§ 1**

1. Z dniem 16.11.2021 r. udostępniam do ruchu publicznego drogi leśne, których wykaz stanowi załącznik nr 1 do niniejszego zarządzenia.
2. Lokalizacja dróg leśnych została przedstawiona na mapie poglądowej będącej załącznikiem nr 2 do niniejszego zarządzenia.

**§ 2**

1. Na drogach leśnych udostępnionych do ruchu publicznego mają zastosowanie przepisy Prawa o ruchu drogowym<sup>1</sup> oraz oznakowania drogi leśnej zgodnie z rozporządzeniem Ministrów Infrastruktury oraz Spraw Wewnętrznych i Administracji z dnia 31 lipca 2002 r. w sprawie znaków i sygnałów drogowych<sup>2</sup>.
2. Szczegółowe zasady korzystania z dróg leśnych udostępnionych do ruchu publicznego dla pojazdów silnikowych, zaprzęgowych i motorowerów oraz sposób ich oznakowania określa regulamin wprowadzony Zarządzeniem nr 17/2021 z dnia 30.09.2021 Nadleśniczego Nadleśnictwa Jeleśnia, zamieszczony na stronie internetowej Nadleśnictwa, w zakładce „Informacje” oraz w BIP w zakładce „Zarządzenia i decyzje”.

<sup>1</sup> Ustawa z dnia 20 czerwca 1997 r. Prawo o ruchu drogowym (t.j. Dz. U. z 2021 poz. 450 ze zm.)

<sup>2</sup> Rozporządzenie Ministrów Infrastruktury oraz Spraw Wewnętrznych i Administracji z dnia 31 lipca 2002 r. w sprawie znaków i sygnałów drogowych (t.j. Dz.U. z 2019 poz. 2310).



### § 3

Zobowiązuję Sekretarza do:

- a) zapewnienia do dnia 15.11.2021 oznakowania dróg leśnych udostępnionych do ruchu publicznego zgodnie z projektami organizacji ruchu, o których mowa w § 7.
- b) zamieszczenia w terminie do dnia 30.09.2021 r. na stronie internetowej nadleśnictwa, w zakładce „Informacje”, w BIP w zakładce „Zarządzenia i decyzje” oraz na tablicy ogłoszeń nadleśnictwa regulaminu korzystania z udostępnionych do ruchu publicznego dróg leśnych”.

### § 4

1. Drogi leśne udostępnione mogą być krótkotrwale wyłączane z ruchu publicznego. W okresie krótkotrwałego wyłączenia z udostępnienia drogi leśnej na oznakowaniu zostaną naniesione dwa krzyżujące się pasy barwy pomarańczowej lub nastąpi ich zasłonięcie.
2. W przypadku konieczności krótkotrwałego wyłączenia udostępnionej drogi leśnej na okres dłuższy niż 7 dni, zostanie wydana decyzja informująca o terminie krótkotrwałego wyłączenia.

### § 5

Zarządzenie niniejsze otrzymują osoby i instytucje ujęte w załączniku nr 3 do zarządzenia.

### § 6

Projekty organizacji ruchu, sporządzone stosownie do § 1 ust. 2 pkt 2) rozporządzenia Ministra Infrastruktury z dnia 23 września 2003 r. w sprawie szczegółowych warunków zarządzania ruchem na drogach oraz wykonywania nadzoru nad tym zarządzaniem (t. j. Dz. U. z 2017 poz. 784), odrębnie dla każdej z udostępnionej drogi leśnej w Nadleśnictwie Jeleśnia, zostały zawarte w opracowaniach od nr 1 do nr 2, stanowiących integralną część niniejszego zarządzenia.

### § 7

Zarządzenie wchodzi w życie z dniem 30.09.2021 r.



Nadleśniczy  
Nadleśnictwa Jeleśnia



Załącznik nr 1 do Zarządzenia nr 17/2021  
Nadleśniczego Nadleśnictwa Jeleśnia  
z dnia 30.09.2021 r.

Wykaz dróg udostępnionych

Lp.	Nazwa drogi / nr dojazdu pożarowego	Nr inwentarzowy	Leśnictwo	Opis trasy (skąd/dokąd)	Przebieg przez oddziały leśne	Długość drogi (mb)	Czasowe udostępnienie drogi	Rodzaj nawierzchni
1.	Gajka/ nr 1	220/103	Koszarawa Cicha	Droga gminna – stacja kolejowa Hucisko	6, 7, 8, 9, 10	3009	-	Droga utwardzona - kruszywo
2.	Droga stokowa Wysokie/ nr 31, 30	220/214	Kocierz Moszczanicki	Droga gminna – osiedle Wysokie	43, 45	840	-	Droga asfaltowa, fragmentarycznie utwardzona kruszywem

Nadleśniczy  
Grzegorz Kasprzak

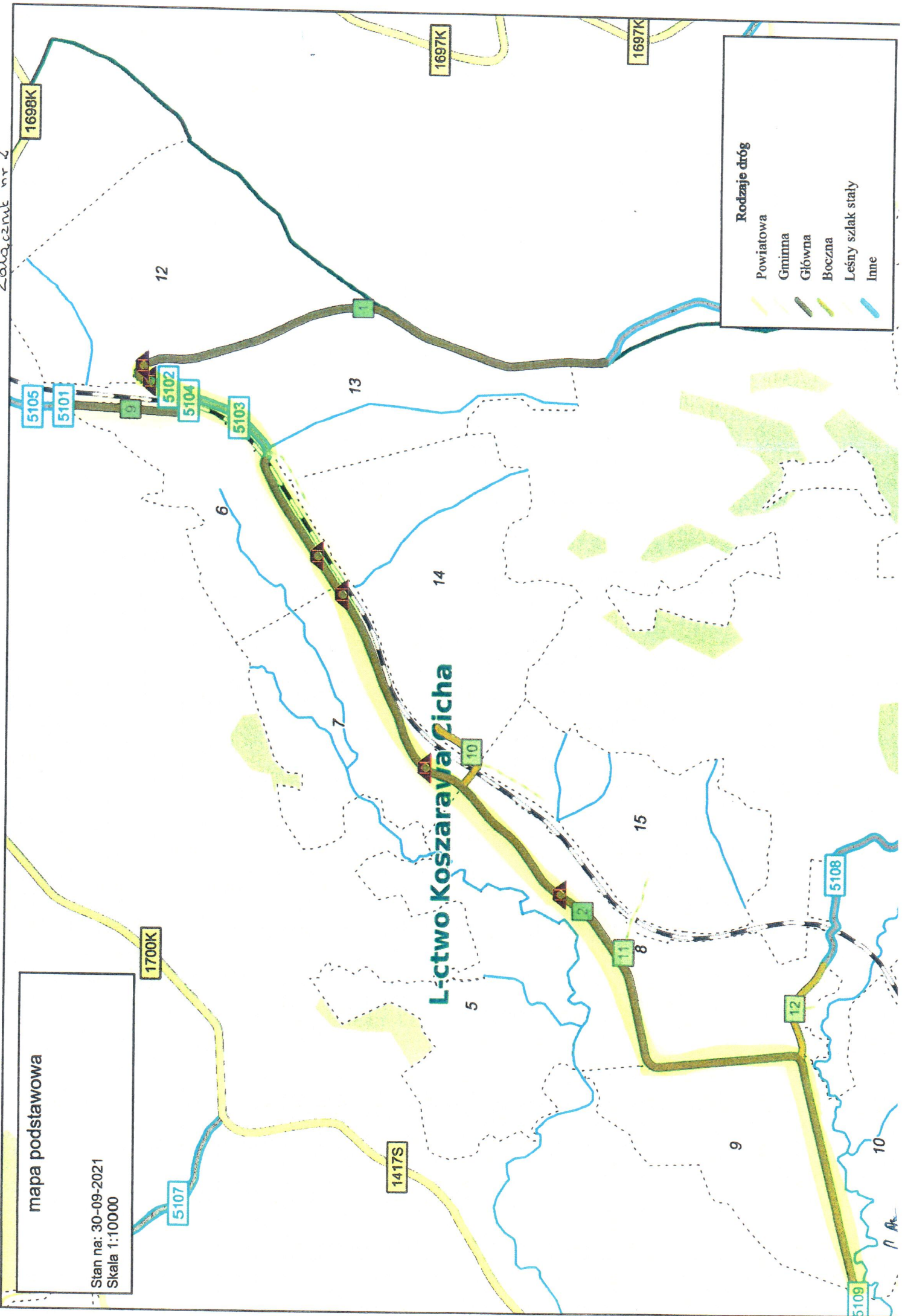
Załącznik nr 2

mapa podstawowa  
Stan na: 30-09-2021  
Skala 1:10000

# L-ctwo Koszarawa Zicha

**Rodzaje dróg**

Powiatowa	
Gminna	
Główna	
Boczna	
Leśny szlak stały	
Inne	

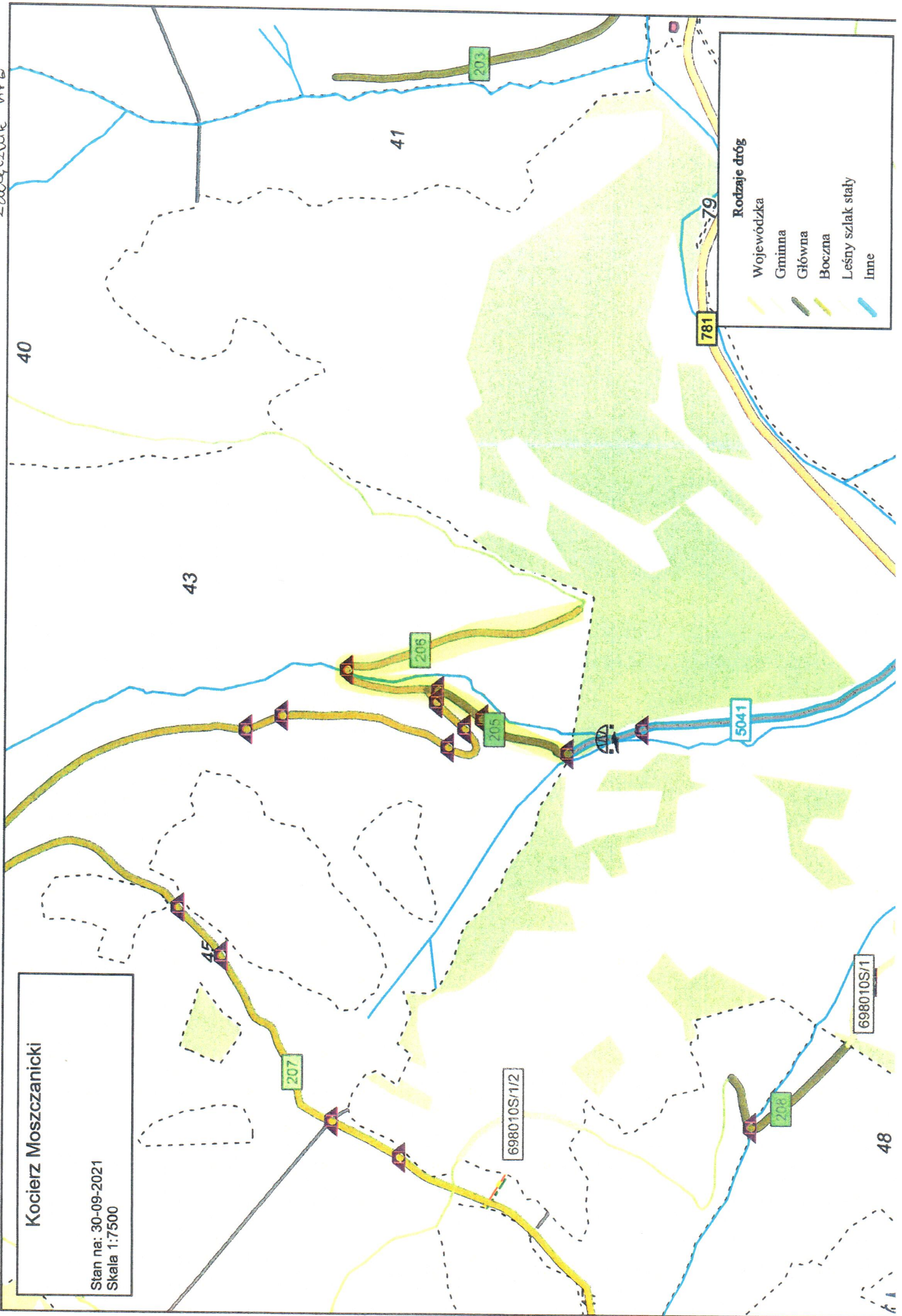


Zabazczwik nr2

**Kocierz Moszczanicki**  
Stan na: 30-09-2021  
Skala 1:7500

**Rodzaje dróg**

Wojewódzka	
Gminna	
Główna	
Boczna	
Leśny szlak stały	
Inne	





Załącznik nr 3 do Zarządzenia nr 17/2021  
Nadleśniczego Nadleśnictwa Jeleśnia  
z dnia 30.09.2021 r.

Zarządzenie otrzymują:

1. Zastępca Nadleśniczego Grzegorz Dobrzański
2. Leśniczy Leśnictwa Koszarawa Cicha – Paweł Cebrat
3. Leśniczy Leśnictwa Kocierz Moszczanicki – Jacek Ficek
4. Sekretarz Władysław Wyród
5. Inżynier Nadzoru Obręb Jeleśnia
6. Inżynier Nadzoru Obręb Żywiec

Treść Zarządzenia wyłącznie z załącznikami nr 1 – 2 otrzymują:

1. Urząd Gminy Jeleśnia
2. Urząd Gminy Łękawica
3. Urząd Gminy Stryszawa
4. Komenda Powiatowa Policji w Żywcu
5. Komenda Powiatowa Policji w Suchej Beskidzkiej
6. Komisariat Policji w Jeleśni
7. Komisariat Policji w Gilowicach



### Regulamin korzystania z leśnych dróg udostępnionych do ruchu publicznego dla pojazdów silnikowych, zaprzęgowych i motorowerów na terenie Nadleśnictwa Jeleśnia

#### § 1

Regulamin określa zasady korzystania z leśnych dróg udostępnionych do ruchu publicznego dla pojazdów silnikowych, zaprzęgowych i motorowerów na terenie Nadleśnictwa na podstawie Zarządzenia nr 17/2021 Nadleśniczego Nadleśnictwa Jeleśnia z dnia 30.09.2021 r.

Podstawa prawna:

1. Ustawa z dnia 28 września 1991 r. o lasach, t.j. Dz. U. z 2020 r. poz. 1463 ze zm., zwana dalej ustawą o lasach;
2. Ustawa z dnia 23 kwietnia 1964 r. Kodeks cywilny, t.j. Dz. U. z 2020 r. poz. 1740 ze zm.
3. Ustawa z dnia 20 czerwca 1997 r. Prawo o ruchu drogowym, t.j. Dz. U. z 2021 r. poz. 450 ze zm., zwana dalej Prawo o ruchu drogowym;
4. Ustawa z dnia 21 marca 1985r. o drogach publicznych, t.j. Dz. U. z 2020 r. poz. 470 ze zm.
5. Rozporządzenie Ministrów Infrastruktury oraz Spraw Wewnętrznych i Administracji z dnia 31 lipca 2002 r. w sprawie znaków i sygnałów drogowych (t.j. Dz.U. z 2019 poz. 2310), zwane dalej rozporządzeniem Ministrów w sprawie znaków.
6. Ministra Infrastruktury z dnia 3 lipca 2003 r. w sprawie szczegółowych warunków technicznych dla znaków i sygnałów drogowych oraz urządzeń bezpieczeństwa ruchu drogowego i warunków ich umieszczania na drogach, (t.j. Dz. U. z 2019 poz. 2311, zwane dalej rozporządzeniem w sprawie warunków technicznych dla znaków);
7. Zarządzenie nr 36 Dyrektora Generalnego Lasów Państwowych z dnia 28 maja 2021 r. w sprawie wytycznych dotyczących korzystania z dróg leśnych, a także ich oznakowania i udostępniania dla ruchu pojazdami silnikowymi, zaprzęgowymi i motorowerami (zn. ZI.771.44.2021).

#### § 2

Państwowe Gospodarstwo Leśne Lasy Państwowe Nadleśnictwo Jeleśnia jest zarządcą dróg leśnych usytuowanych na gruntach Skarbu Państwa zarządzanych przez Nadleśnictwo, położonych w jego zasięgu administracyjnym.

#### § 3

Użyte w regulaminie określenia oznaczają:

- a) Zarządca drogi – Nadleśniczy Nadleśnictwa Jeleśnia
- b) użytkownik – osoba korzystająca z leśnych dróg udostępnionych do ruchu publicznego.
- c) pojazd – samochód, pojazd zaprzęgowy, motocykl bądź inny środek transportu poruszający się po leśnych drogach udostępnionych.

#### § 4

1. Korzystanie z leśnych dróg udostępnionych do ruchu publicznego odbywa się na podstawie niniejszego regulaminu, Prawa o ruchu drogowym, poleceń pracowników Zarządcy drogi lub osób upoważnionych na mocy tej ustawy do kierowania ruchem<sup>1</sup>.
2. Poprzez wjazd na drogi leśne udostępnione do ruchu publicznego użytkownik wyraża zgodę i zobowiązuje się do przestrzegania ustanowionych przez Zarządcę drogi warunków przedstawionych w niniejszym regulaminie.
3. Zamieszczenie adresu strony internetowej oraz kodu QR na tablicy informacyjnej TL-2 jest równoznaczne ze złożeniem oświadczenia woli Zarządcy drogi, o którym mowa w art. 60 i 61 Kodeksu cywilnego.

#### § 5

Nadleśniczy Nadleśnictwa Jeleśnia ustala następujące zasady korzystania z udostępnionych do ruchu publicznego dróg leśnych:

1. Drogi leśne udostępnione do ruchu publicznego zostaną oznakowane<sup>2</sup>:
  - a. drogowskazem, przez który rozumie się zastosowanie oznakowania zgodnego z rozporządzeniem w sprawie warunków technicznych dla znaków<sup>3</sup> albo tablic kierunkowych, o których mowa w rozdziale 7.5. Księgi identyfikacji wizualnej Państwowego Gospodarstwa Leśnego Lasy Państwowe.
  - b. tablicą informacyjną TL-2, zgodną ze wzorem przedstawionym w rozdziale 7.8. Księgi identyfikacji wizualnej PGL LP *Oznakowanie dróg leśnych udostępnionych do ruchu publicznego*.
  - c. znakiem D-52 (początek strefy ruchu) łącznie z B-33 (ograniczenie prędkości).
  - d. znakiem D-53 (koniec strefy ruchu).
2. Na drogach leśnych obowiązuje zakaz:
  - a. zatrzymywania i postoju pojazdów,
  - b. zaśmiecania terenu,
  - c. zjazdu z drogi na obszary leśne i drogi leśne nieudostępnione do ruchu publicznego,
  - d. wyprzedzania,
  - e. używania sygnałów dźwiękowych,
  - f. wykonywania jakichkolwiek czynności związanych z obsługą techniczną pojazdu,
  - g. niszczenia mienia zarządcy drogi.
3. Zakaz zatrzymywania się nie dotyczy osób wymienionych w § 29 ust. 3 ustawy o lasach, prowadzących czynności służbowe i gospodarcze (w tym czynności związanych z obsługą techniczną pojazdu np. obsługi maszyn, urządzeń i środków transportowych podmiotów wykonujących zlecone prace), pod warunkiem pozostawienia pojazdu w sposób nieograniczający możliwości poruszania się innym użytkownikom.

<sup>1</sup> Art. 6 ust. 1. Prawa o ruchu drogowym oraz rozporządzenie ministra spraw wewnętrznych i administracji z dnia 6 lipca 2010 r. w sprawie kierowania ruchem drogowym (t.j. Dz. U. z 2016, poz. 143)

<sup>2</sup> Jeśli nie wskazano inaczej znaki i ich symbole, o których mowa w niniejszym regulaminie są tożsame ze znakami opisanymi w § 2 ust. 8 rozporządzenia Ministrów w sprawie znaków

<sup>3</sup> Rozdział 6 załącznika nr 1 do rozporządzenia w sprawie warunków technicznych dla znaków.



4. W odniesieniu do dróg krzyżujących się kierujący pojazdem, jest obowiązany zachować szczególną ostrożność, w miejscach tych obowiązują zasady kolejności przejazdu jak na skrzyżowaniu równorzędnym, o ile zastosowane znaki drogowe nie wskazują inaczej.
5. Wszystkich użytkowników dróg udostępnionych obowiązuje zasada ograniczonego zaufania (art. 4 Prawo o ruchu drogowym – „*Uczestnik ruchu i inna osoba znajdująca się na drodze mają prawo liczyć, że inni uczestnicy tego ruchu przestrzegają przepisów ruchu drogowego, chyba że okoliczności wskazują na możliwość odmiennego ich zachowania*”).

## § 6

Podczas korzystania z udostępnionych dróg leśnych należy zachować szczególną ostrożność. Na drodze leśnej udostępnionej do ruchu publicznego mogą wystąpić różne zagrożenia i utrudnienia w szczególności: zawężenia jedni, niebezpieczne zakręty, spadki terenu przekraczające dopuszczalne normy, wyboje i nierówności nawierzchni, okresowe oblodzenia, zwierzyna leśna, ruch pojazdów specjalistycznych, inne utrudnienia i ograniczenia.

## § 7

1. W przypadku pozostawienia pojazdu w miejscu zabronionym, w sposób utrudniający ruch albo w inny sposób zagrażający bezpieczeństwu może on zostać usunięty na zlecenie Zarządcy drogi.
2. Zarządca drogi uprawniony będzie do wezwania policji w celu odholowania pojazdu użytkownika na parking strzeżony.
3. Odholowany pojazd może być wydany po uiszczeniu, przez właściciela lub osobę władającą pojazdem, opłaty za odholowanie oraz opłaty za przechowanie pojazdu na parkingu strzeżonym (jeśli takowe zaistnieje), dokonanych na podstawie faktur wystawionych przez podmioty wykonujące stosowne usługi (lub faktury Zarządcy drogi).

## § 8

1. Zarządca drogi nie ponosi odpowiedzialności za wyrządzone użytkownikowi szkody przez osoby trzecie.
2. Zarządca drogi nie ponosi odpowiedzialności za skutki działania siły wyższej oraz skutki nieprzestrzegania postanowień niniejszego regulaminu.

## § 9

1. Użytkownik ponosi odpowiedzialność za wszelkie szkody wyrządzone Zarządcy drogi, bądź innym użytkownikom w związku z niezastosowaniem się do niniejszego regulaminu.
2. W przypadku zdarzenia na terenie dróg leśnych lub miejsc postojowych, które skutkowałyby jakkolwiek odpowiedzialnością użytkownika z tego tytułu, zobowiązany jest on przed opuszczeniem drogi leśnej lub miejsca postojowego do niezwłocznego poinformowania Zarządcy drogi o tym fakcie i złożenia w formie pisemnej stosownego oświadczenia.

**§ 10**

Bez zgody Zarządcy drogi wjazd pojazdów przewożących materiały niebezpieczne na udostępnione drogi leśne jest zabroniony.

**§ 11**

W przypadku kolizji i wypadków drogowych powstałych na terenie dróg leśnych obowiązują zasady określone w Prawie o ruchu drogowym.

**§ 12**

Regulamin wchodzi w życie z dniem 16.11.2021 r. na podstawie zarządzenia nr 17/2021 Nadleśniczego Nadleśnictwa Jeleśnia z dnia 30.09.2021 r.

P.G.L. LASY PAŃSTWOWE  
NADLEŚNICTWO JELEŚNIA  
34-340 JELEŚNIA, ul. Suska 5  
TEL./33/ 863-61-31-38 FAX. 863-61-38  
NIP 553-010-27-63 REGON 071001955

Nadleśniczy  
Grzegorz Basznera

