

MAPA PRZEGLĄDOWA

NADLEŚNICTWO OLEŚNICA ŚLĄSKA

OBRĘB TWARDOGÓRA

REGIONALNA DYREKCJA LASÓW PAŃSTWOWYCH WE WROCŁAWIU

Stan na 01.01.2023

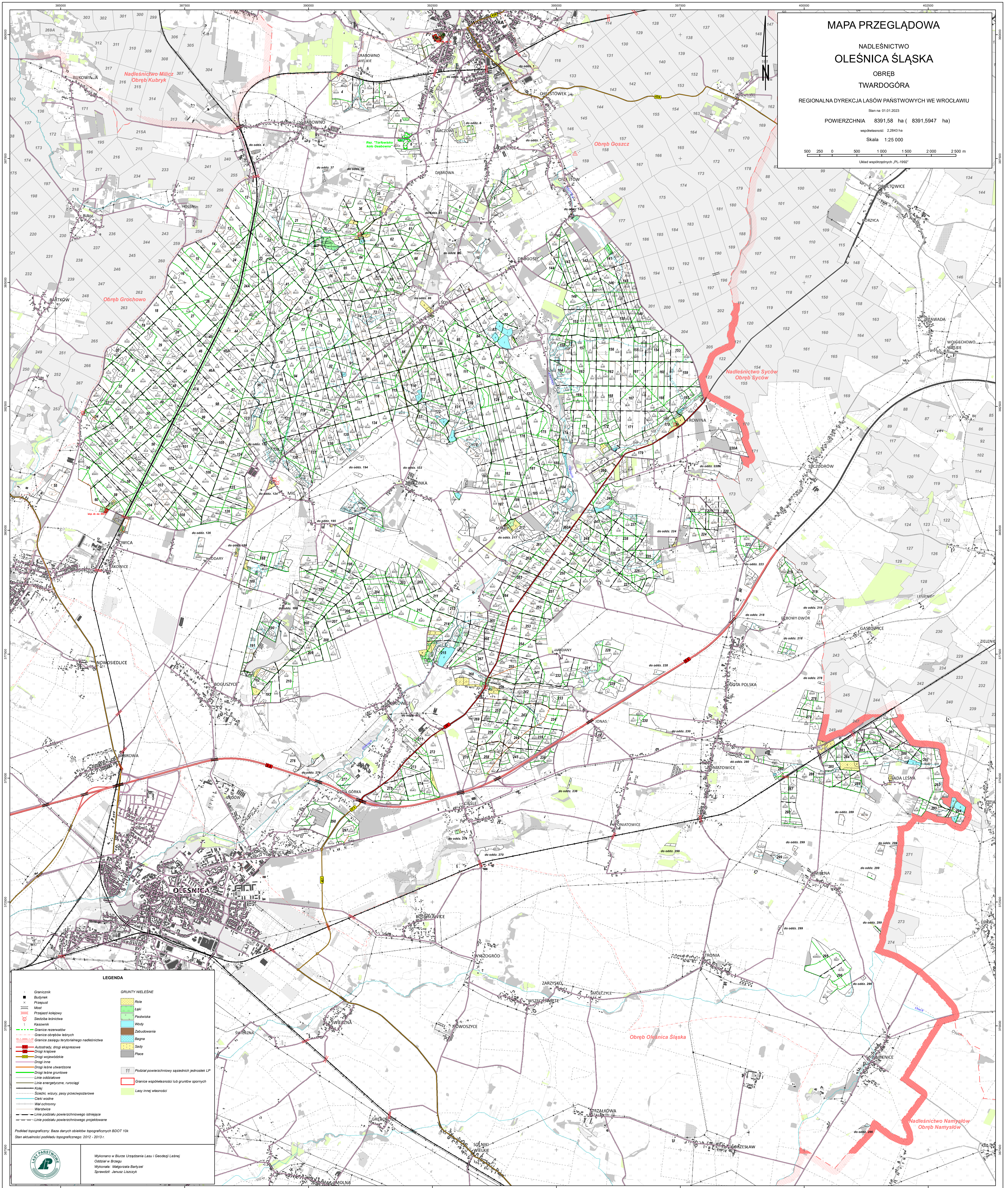
POWIERZCHNIA 8391,58 ha (8391,5947 ha)

współmierność 2,2843 ha

Skala 1:25 000

0 500 1000 1500 2000 2500 m

Układ współrzędnych „PL-1992”



LEGENDA

- Granicznik
 - Budynek
 - Przejazd
 - Most
 - Przejazd kolejowy
 - Siedziba leśnictwa
 - Kolonia
 - Graniczna rzeka
 - Graniczna rzeka
 - Granicze obrębów leśnych
 - Granicze zasięgu terytorialnego nadleśnictwa
 - Autostrady, drogi ekspresowe
 - Drogi krajowe
 - Drogi wojewódzkie
 - Drogi inne
 - Drogi leśne utwardzone
 - Drogi leśne gruntowe
 - Linie oddziałowe
 - Linie energetyczne, rurociąg
 - Kolej
 - Siećki, wizyty, pasy przeciwpożarowe
 - Cieki wodne
 - Wódz wodny
 - Wartości
 - Linie podziału powierzchniowego istniejące
 - Linie podziału powierzchniowego projektowane
- | GRUNTY MELESNE | |
|----------------|-------------|
| Role | Las |
| Las | Przełaz |
| Wody | Zabudowania |
| Bagna | Sady |
| Place | |
- 11 Podział powierzchniowy sąsiednich jednostek LP
- Granicze współmierności lub gruntów spornych
- Lasów innej własności

Podkład topograficzny: Baza danych obiektów topograficznych BDOT 10k
Stan aktualności podziału topograficznego: 2012 - 2013 r.

Wykonano w Biurze Urzędzenia Lasu i Geodezji Leśnej
Ciepłota w Brzegu
Wykonano: Małgorzata Barłaj
Sprawdził: Jarusz Liszczyk

MAPA PRZEGLĄDOWA

NADLEŚNICTWO OLEŚNICA ŚLĄSKA

OBREB
GOSZCZ

REGIONALNA DYREKCCJA LASÓW PAŃSTWOWYCH WE WROCŁAWIU

Stan na 01.01.2023

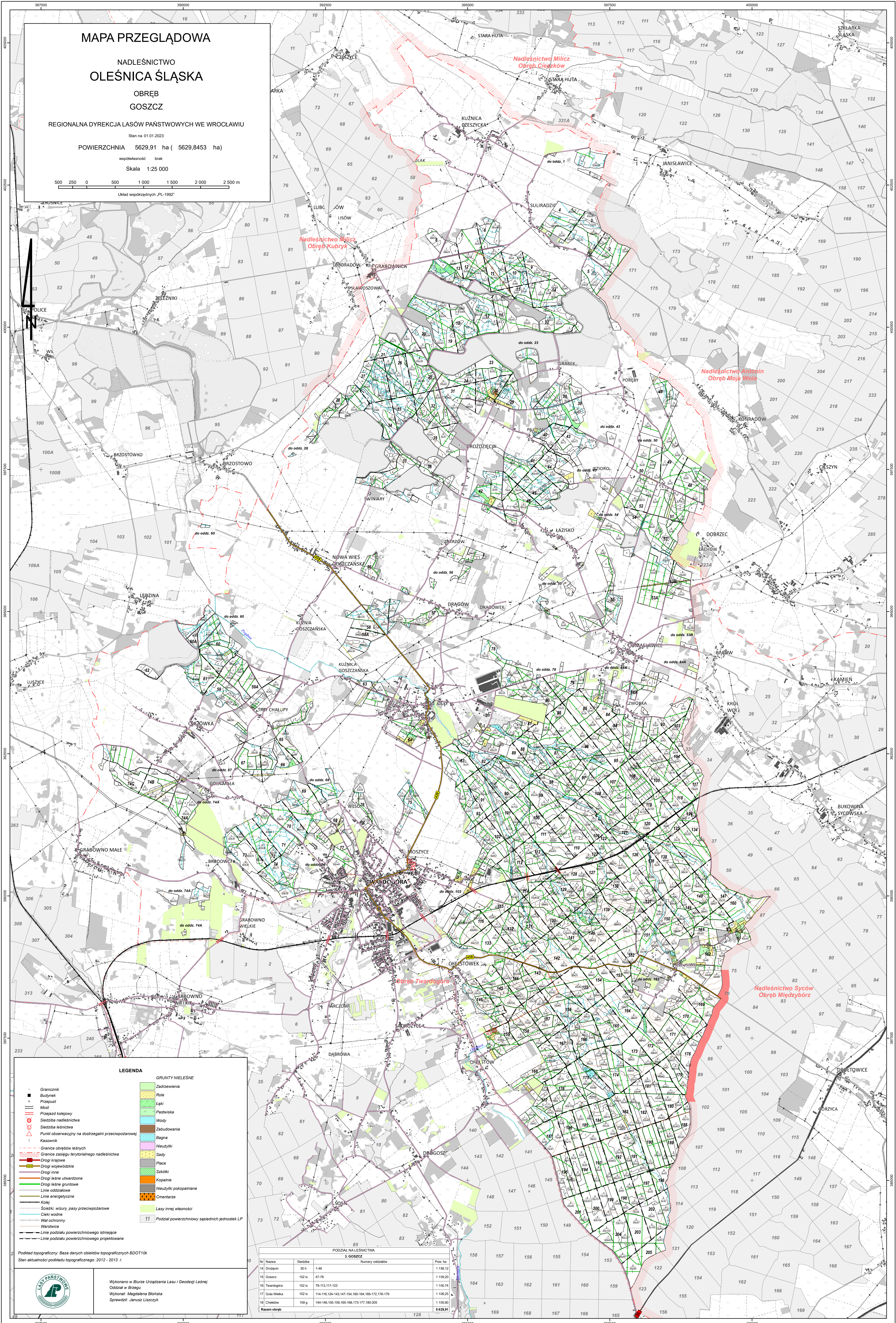
POWIERZCHNIA 5629,91 ha (5629,8453 ha)

współrzędność brak

Skala 1:25 000

Układ współrzędnych_PL-1992

500 250 0 500 1 000 1 500 2 000 2 500 m



LEGENDA

- | | |
|---|---|
| <ul style="list-style-type: none"> ● Granicznik ■ Budynek × Przepust — Most — Przejazd kolejowy ○ Siedziba nadleśnictwa ○ Siedziba leśnictwa △ Punkt obserwacyjny na dostrzeżeni przeciwpożarowej □ Kasowik — Granice obrębów leśnych — Granice zasięgu terytorialnego nadleśnictwa — Drogi krajowe — Drogi wojewódzkie — Drogi inne — Drogi leśne utwardzone — Drogi leśne gruntowe — Linie oddziałowe — Linie energetyczne — Kolej — Ścieżki, wizury, pasy przeciwpożarowe — Ciekł wodne — Wzór ochronny — Marcznice — Linie podziału powierzchniowego istniejące — Linie podziału powierzchniowego projektowane | <h4>GRUNTY NIELEŚNE</h4> <ul style="list-style-type: none"> Zadrzewienia Role Ląki Pastwiska Zabudowania Bagna Nieuzyski Sady Płace Szoki Kopalnie Nieuzyski pokopalniane Cmentarze Lasy innej własności 11 Podział powierzchniowy sąsiednich jednostek LP |
|---|---|

PODZIAŁ NA LEŚNICTWA			
1. GOSZCZ			
Nr	Nazwa	Siedziba	Numery oddziałów
14	Drożyn	30 h 1-46	
15	Goszcz	102 ix 47-78	1158,12
16	Twardogóra	102 ix 79-113,117-123	1159,20
17	Gole Wielka	102 ix 114-116,126-143,147-154,160-164,169-172,176-179	1100,74
18	Chełm	102 ix 144-146,155-159,165-168,173-177,180-205	1106,25
	Razem obręb		5629,91



Wykonano w Biurze Urządzenia Lasu i Geodezji Leśnej
Odział w Brzegu
Wykonali: Magdalena Błotnicka
Sprawdził: Janusz Liszczyk

