

ZARZĄDZENIE NR 25 /21
REGIONALNEGO DYREKTORA OCHRONY ŚRODOWISKA
W KRAKOWIE

z dnia 13. grudnia 2021 r.

**w sprawie wyznaczenia szlaków udostępnionych do ruchu pieszego i rowerowego
w rezerwacie przyrody „Góra Stołowa im. Ryszarda Malika”¹**

Na podstawie art. 15 ust. 1 pkt 15 ustawy z dnia 16 kwietnia 2004 r. o ochronie przyrody (Dz. U. z 2021 r. poz. 1098 i 1718) zarządza się, co następuje:

§ 1. W rezerwacie przyrody „Góra Stołowa im. Ryszarda Malika” wyznacza się:

- 1) ścieżkę dydaktyczną oznaczoną kolorem niebieskim;
- 2) szlaki turystyczne piesze oznaczone kolorami czerwonym, żółtym i zielonym;
- 3) szlaki rowerowe oznaczone kolorami czerwonym, zielonym i niebieskim.

§ 2. Ścieżka dydaktyczna oraz szlaki turystyczne piesze, o których mowa w § 1 pkt 1 i 2, przeznaczone są do ruchu pieszego indywidualnego i grupowego.

§ 3. Szlaki rowerowe, o których mowa w § 1 pkt 3, przeznaczone są do ruchu rowerowego indywidualnego i grupowego.

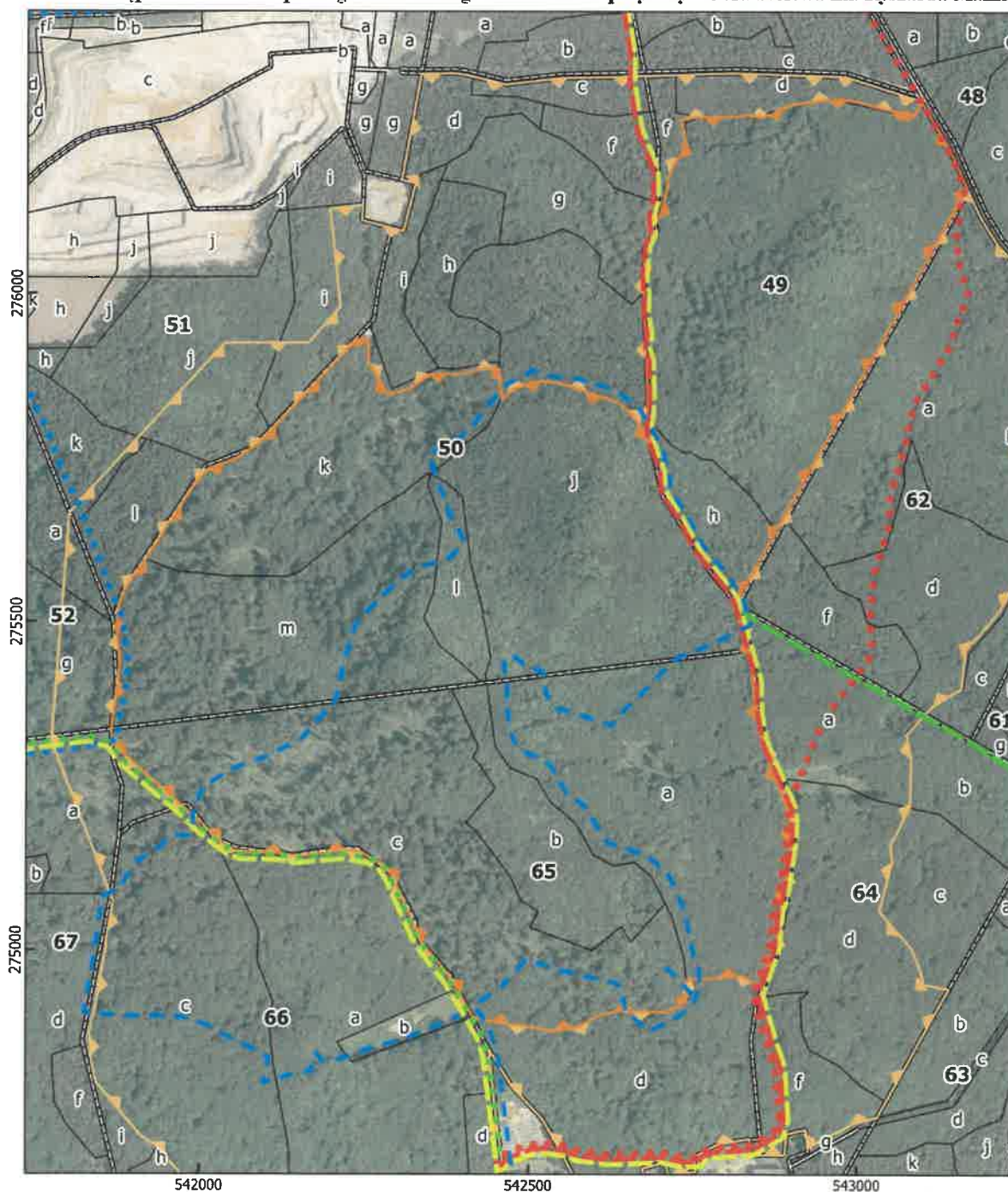
§ 4. Przebieg ścieżki dydaktycznej, szlaków turystycznych pieszych i szlaków rowerowych, o których mowa w § 1, przedstawia załącznik do zarządzenia.

§ 4. Zarządzenie wchodzi w życie z dniem podpisania.


Regionalny
Dyrektor Ochrony Środowis.
w Krakowie
mgr Rafał Kostecki

¹ Rezerwat przyrody „Góra Stołowa im. Ryszarda Malika” został utworzony na podstawie zarządzenia Regionalnego Dyrektora Ochrony Środowiska w Krakowie z dnia 6 maja 2021 r. w sprawie rezerwatu przyrody „Góra Stołowa im. Ryszarda Malika” (Dz. Urz. Woj. Małopolskiego poz. 2674).

Szlaki udostępnione do ruchu pieszego i rowerowego w rezerwacie przyrody "Góra Stołowa im. Ryszarda Malika"



- | | |
|------------------------------------|--------------------------|
| Granica rezerwatu przyrody | Szlak pieszy żółty |
| Granica otuliny rezerwatu przyrody | Szlak pieszy zielony |
| Oddział leśny * | Szlak rowerowy czerwony |
| Wydzielenie leśne * | Szlak rowerowy zielony |
| Ścieżka dydaktyczna | Szlak rowerowy niebieski |
| Szlak pieszy czerwony | |
- 100 0 100 200 300 m

Układ współrzędnych: PL-1992
 Ortofotomapa: Główny Urząd
 Geodezji i Kartografii, usługa
 przeglądania (07.12.2021 r.)
 Oddziały i wydzielenia: Bank
 Danych o Lasach (03.11.2021 r.)

* według planu urządzenia lasu
 Nadleśnictwa Olkusz
 na okres gospodarczy 2012-2021

UZASADNIENIE

Na podstawie art. 15 ust. 1 pkt 15 ustawy z dnia 16 kwietnia 2004 r. o ochronie przyrody (Dz. U. z 2021 r. poz. 1098 i 1718) w rezerwach przyrody zabrania się ruchu pieszego, rowerowego, narciarskiego i jazdy konnej wierzchem, z wyjątkiem szlaków i tras narciarskich wyznaczonych przez regionalnego dyrektora ochrony środowiska. Zatem ruch pieszy i rowerowy na terenie rezerwatu przyrody dozwolony jest wyłącznie w przypadku, gdy regionalny dyrektor ochrony środowiska wyznaczy odpowiednie do tego szlaki.

Rezerwat przyrody „Góra Stołowa im. Ryszarda Malika” został utworzony przez Regionalnego Dyrektora Ochrony Środowiska w Krakowie na podstawie zarządzenia z dnia 6 maja 2021 r. w sprawie rezerwatu przyrody „Góra Stołowa im. Ryszarda Malika”, opublikowanego w Dzienniku Urzędowym Województwa Małopolskiego pod poz. 2674. Rezerwat został utworzony w celu zachowania ekosystemu leśnego złożonego z naturalnych zbiorowisk leśnych: żywej buczyny sudeckiej *Dentario enneaphylli-Fagetum*, jaworzyny z jęczmikiem *Phyllitido-Aceretum*, storczykowej buczyny karpackiej *Carici-Fagetum*, stanowisk chronionych gatunków roślin i grzybów oraz zróżnicowanej rzeźby obszaru.

Przez rezerwat przebiegają ścieżki i drogi istniejące przed uznaniem obszaru za rezerwat przyrody. Regionalny Dyrektor Ochrony Środowiska w Krakowie postanowił utrzymać istniejący stan rzeczy i wyznaczyć formalnie ścieżkę dydaktyczną i szlaki turystyczne przeznaczone do ruchu pieszego oraz szlaki rowerowe, gdyż przebiegają one po istniejących drogach i ścieżkach, a więc nie będą miały negatywnego wpływu na cele ochrony rezerwatu.

Niniejszym zarządzeniem wyznacza się ścieżkę dydaktyczną oznaczoną kolorem niebieskim, szlaki turystyczne piesze oznaczone kolorami czerwonym, żółtym i zielonym oraz szlaki rowerowe oznaczone kolorami czerwonym, zielonym i niebieskim.

Ścieżka dydaktyczna oznaczona kolorem niebieskim tworzy pętlę wokół wzniesienia Pod Wieżą i przebiega w pobliżu najważniejszych form skalnych rezerwatu. W południowej części rezerwatu od ścieżki odchodzi krótki odcinek dojścia do wyrobiska po dawnym kamieniołomie.

Szlak turystyczny pieszy czerwony, noszący nazwę „Szlaku Orlich Gniazd”, na odcinku od Jaroszwca do Golczowic przebiega wschodnią granicą rezerwatu, następnie przecina go, biegnąc granicą oddziałów 49 i 50 Leśnictwa Golczowice, po czym opuszcza rezerwat, prowadząc jego zachodnią granicą w kierunku Golczowic.

Szlak turystyczny pieszy żółty, zwany „Szlakiem Pustynnym”, na odcinku od Golczowic przez Jaroszwiec do Kluczy przebiega zachodnią granicą rezerwatu, następnie przecina go, biegnąc granicą oddziałów 49 i 50 Leśnictwa Golczowice, po czym opuszcza rezerwat, przebiegając jego zachodnią granicą w kierunku Jaroszwca. Następnie szlak ten skręca na północ i prowadzi południowo-zachodnią granicą rezerwatu w kierunku Kluczy.

Szlak turystyczny pieszy zielony, zwany „Szlakiem Januszkowej Góry”, rozpoczyna się na wschodniej granicy rezerwatu na granicy oddziałów 49, 50, 62 i 64 Leśnictwa Golczowice, po czym prowadzi poza rezerwat w kierunku południowo-wschodnim do stacji kolejowej Jaroszwiec Olkusi.

Ścieżka dydaktyczna i szlaki turystyczne piesze wyznaczone zostają dla ruchu indywidualnego i grupowego w celach turystycznym, rekreacyjnym i edukacyjnym.

Szlak rowerowy czerwony, noszący nazwę „Szlaku Orlich Gniazd”, na odcinku od Jaroszewca do Golczowic przebiega wschodnią granicą rezerwatu na granicy oddziałów 64 i 65 Leśnictwa Golczowice, po czym prowadzi poza rezerwat w kierunku północno-wschodnim w kierunku Golczowic.

Szlak rowerowy zielony, noszący nazwę „Szlaku Kluczewskiego”, na odcinku od Jaroszewca do Kluczy przebiega południowo-zachodnią granicą rezerwatu, po czym prowadzi poza rezerwat w kierunku zachodnim w kierunku Kluczy.

Szlak rowerowy niebieski, zwany „Szlakiem Okrężnym Przylaszczkowym”, na odcinku od Golczowic do Kluczy przebiega zachodnią granicą rezerwatu, po czym prowadzi poza rezerwat w kierunku zachodnim w kierunku Kluczy.

Szlaki rowerowe wyznaczone zostają dla ruchu indywidualnego i grupowego w celach turystycznym, rekreacyjnym i edukacyjnym.

Zarządzenie uwzględnia uwagi wniesione pismem znak: ZG.715.32.2021 z dnia 19 listopada 2021 r. przez Nadleśniczego Nadleśnictwa Olkusz dotyczące uwzględnienia w zarządzeniu szlaków rowerowych.