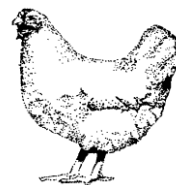


ZINTEGROWANY SYSTEM ROLNICZEJ INFORMACJI RYNKOWEJ-(ZSRIR)

(podstawa prawna: ustawa o rolniczych badaniach rynkowych z dnia 30 marca 2001 r.)

WYDZIAŁ INFORMACJI RYNKOWEJ I STATYSTYKI ROLNEJ



RYNEK MIĘSA DROBIOWEGO

Nr 6/2019

14 lutego 2019 r.

NOTOWANIA Z OKRESU:4-10.02.19r

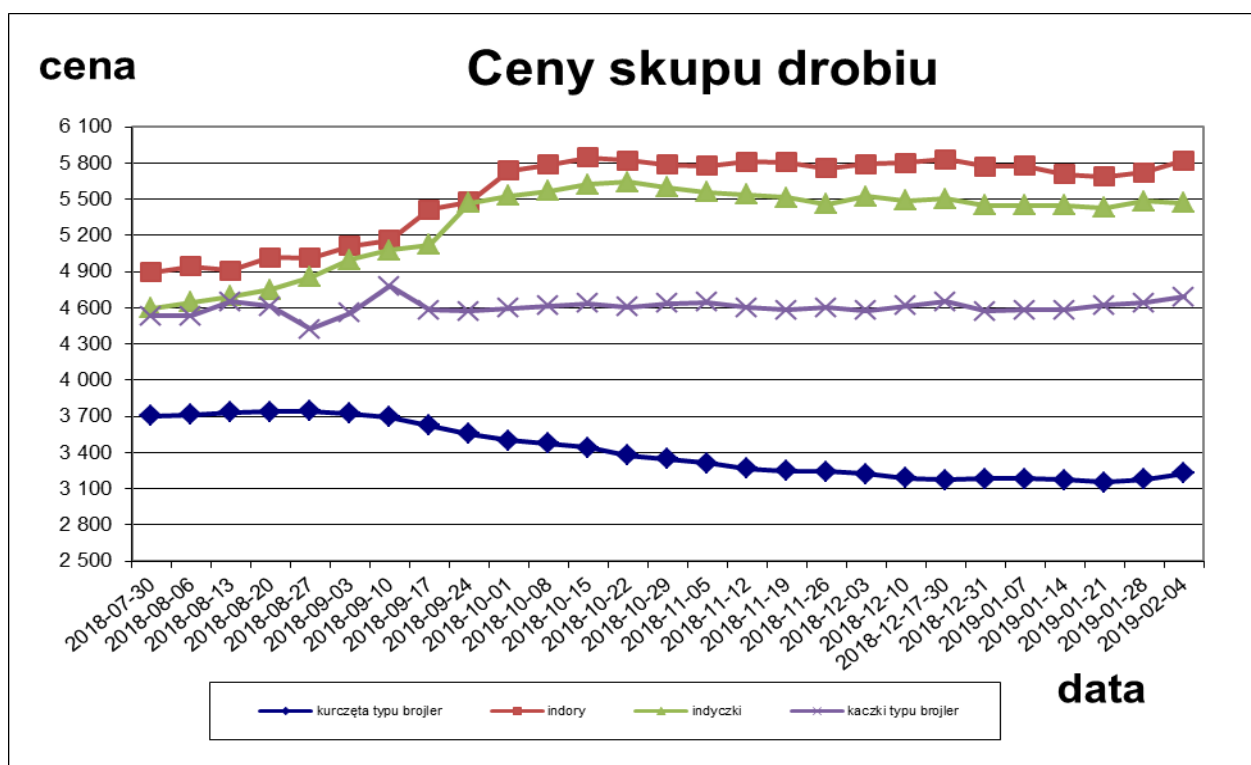
Badanie cen skupu i sprzedaży prowadzone jest na reprezentatywnej próbie, natomiast cen giełdowych na wybranych giełdach towarowych. Średnie ceny netto liczone są jako średnia ważona.

Średnie ceny skupu w zakładach drobiarskich

Z uwagi na zbyt małą ilość podmiotów przysyłających dane nie prezentujemy cen towarów we wszystkich regionach

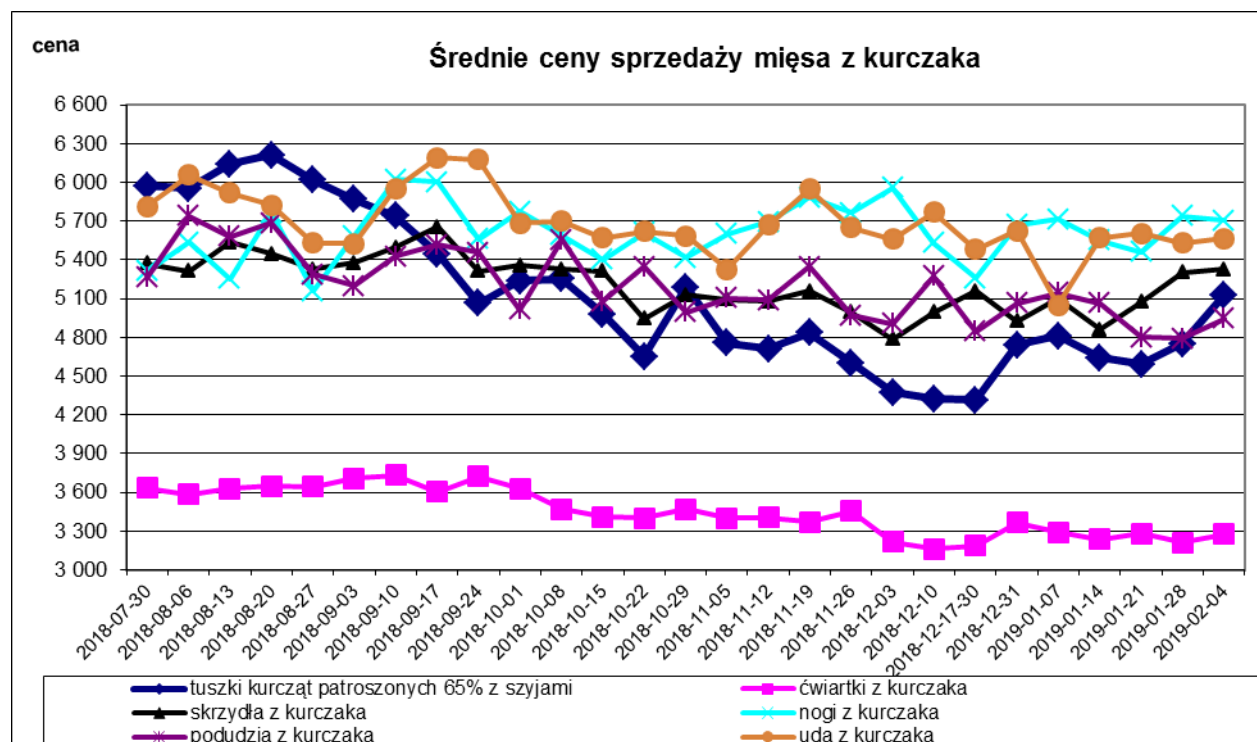
Ceny skupu drobiu rzeźnego za okres: 2019-02-04 - 2019-02-10

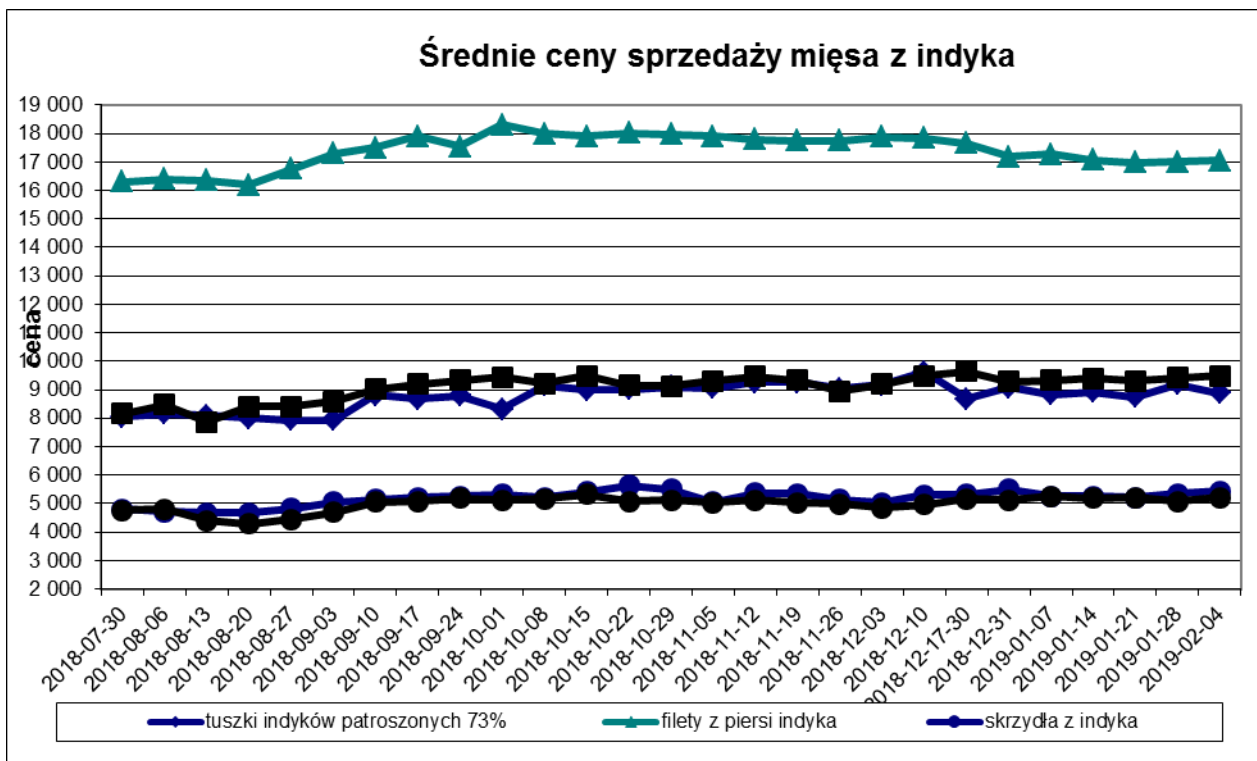
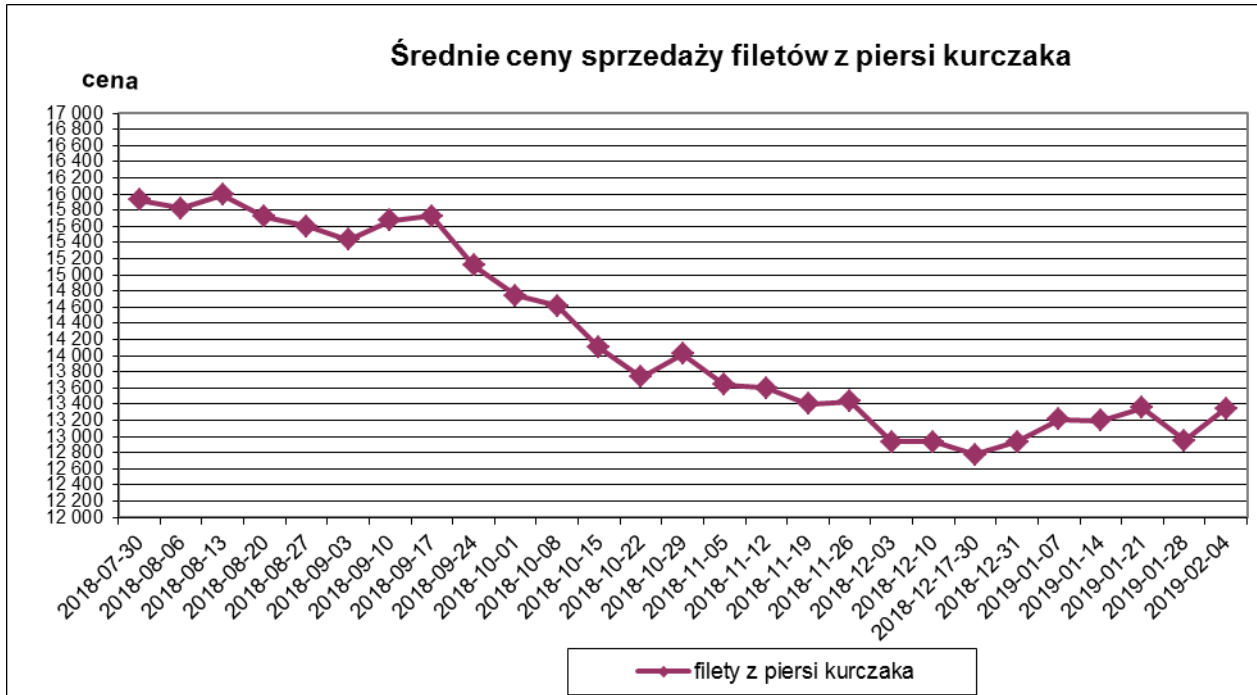
TOWAR	POLSKA		MAKROREGIONY*							
			PÓŁNOCNY		CENTRALNY		POŁUD-WSCHOD		ZACHODNI	
	cena w zł/tonę	Zmiana ceny [%]	cena w zł/tonę	Zmiana ceny [%]	cena w zł/tonę	Zmiana ceny [%]	cena w zł/tonę	Zmiana ceny [%]	cena w zł/tonę	Zmiana ceny [%]
kurczęta typu brojler	3 228,7	1,6	3 237,9	1,5	3 192,7	1,5	3 379,0	4,3	3 270,2	1,4
indory	5 820,0	1,7	5 831,3	2,5					5 792,7	0,6
indyczki	5 471,0	-0,2	5 353,2	-0,7	5 600,0	0,2	5 570,4	-0,5	5 424,2	0,1
kaczki typu brojler	4 688,9	1,0								
gęsi tuczone										
kury mięsne ze stad reprodukcyjnych,	2829	7,3								



Średnie ceny sprzedaży netto w zakładach drobiarskich (na rynek UE- w tym kraj)

Ceny sprzedaży mięsa drobiowego za okres:		04-10.02.2019									
TOWAR	POLSKA		MAKROREGIONY*								
	cena w zł/tonę	Zmiana ceny [%]	PÓLNOCNY		CENTRALNY		POŁUD-WSCHOD		ZACHODNI		
cena w zł/tonę			Zmiana ceny [%]	cena w zł/tonę	Zmiana ceny [%]	cena w zł/tonę	Zmiana ceny [%]	cena w zł/tonę	Zmiana ceny [%]	cena w zł/tonę	Zmiana ceny [%]
tuszki kurcząt patroszonych 65% bez szyj	5 918	0,6	6 093	1,3	5 404	1,9			6 772	-1,7	
tuszki kurcząt patroszonych 65% z szyjami	5 127	7,9	5 352	4,4	5 082	7,9	5 201	10,3	5 404	7,4	
tuszki indyków patroszonych 73%	8 868	-3,5							9 878	0,2	
ćwiartki z kurczaka	3 278	2,1	3 384	0,6	3 303	6,5	2 933	5,2	3 281	-4,6	
skrzydła z kurczaka	5 328	0,5	6 076	-0,5	5 117	2,5	4 117	-4,8	5 518	0,2	
filety z piersi kurczaka	13 345	3,0	12 953	1,3	13 005	4,6	12 743	4,6	14 351	3,0	
nogi z kurczaka	5 703	-0,7	4 115	2,1	6 047	-2,0			5 472	0,8	
podudzia z kurczaka	4 946	3,3	4 956	-0,6	4 764	7,0	6 438	1,7	5 259	-1,8	
uda z kurczaka	5 563	0,6	5 771	-2,8	5 539	0,5	5 816	-0,1	5 565	1,9	
filety z piersi indyka	17 050	0,3	17 023	-0,1			17 033	4,4	16 808	-1,5	
skrzydła z indyka	5 430	1,7	5 401	0,2	5 560	6,1	5 125	2,0	5 404	-1,2	
udźce z indyka	9 496	0,8	9 510	1,9	9 033	0,1	9 554	4,5	10 705	1,9	
podudzia z indyka	5 211	2,9	5 239	4,4	5 206	6,5	4 159	-3,1	6 069	4,5	
wątroby z kurczaka	2 738	1,6	3 038	1,9	2 542	3,6	5 739	1,7	2 770	-4,6	
wątroby z indyka	4 316	2,7	4 229	4,5					4 677	1,8	

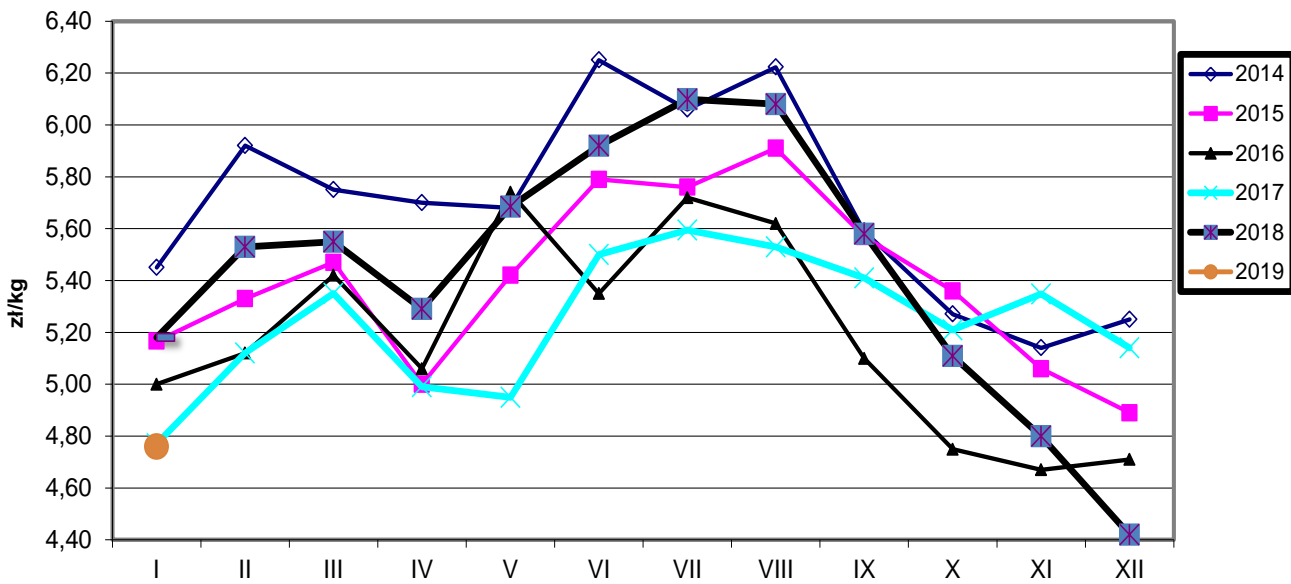




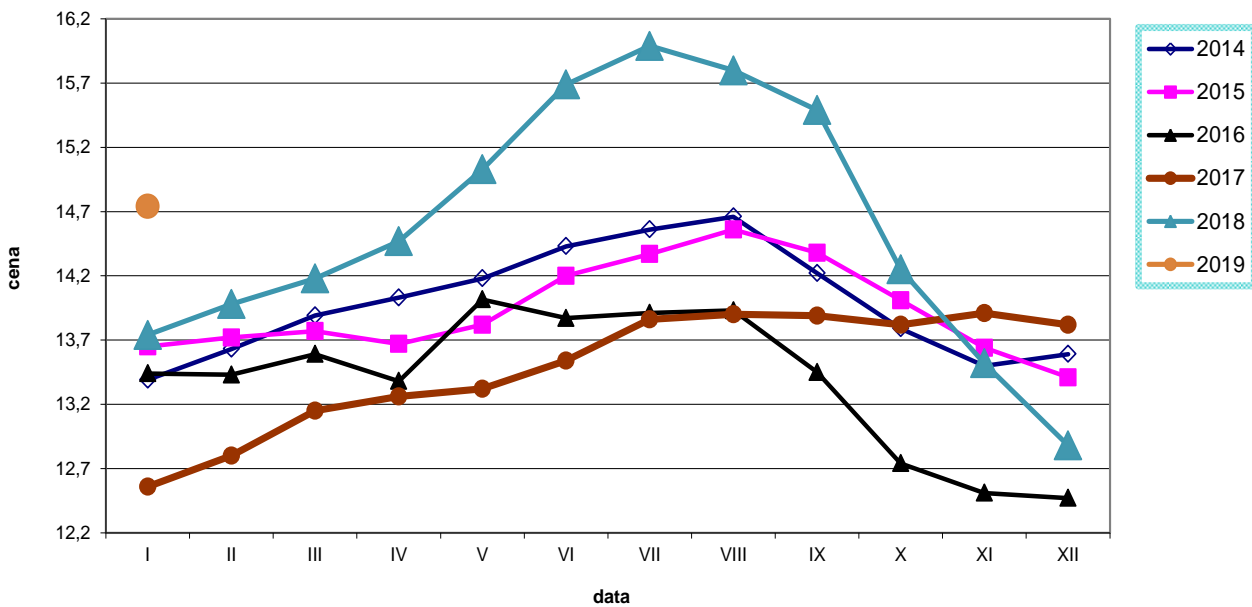
Ceny sprzedaży mięsa drobiowego (LUZEM) za okres:			2019-02-04 - 2019-02-10							
TOWAR			MAKROREGIONY*							
			PÓŁNOCNY		CENTRALNY		POŁUD-WSCHOD		ZACHODNI	
	cena w zł/tonę	Zmiana ceny [%]	cena w zł/tonę	Zmiana ceny [%]	cena w zł/tonę	Zmiana ceny [%]	cena w zł/tonę	Zmiana ceny [%]	cena w zł/tonę	Zmiana ceny [%]
tuszki kurcząt patroszonych 65% bez szyj	5 917,9	0,6	6 093,3	1,3	5 403,7	1,9			6 771,8	-1,7
tuszki kurcząt patroszonych 65% z szyjami	5 034,0	8,6	5 338,8	4,0	5 006,3	8,3	5 293,8	11,7	5 052,2	10,0
tuszki indyków patroszonych 73%	8 868,4	-3,5							9 877,8	0,2
ćwiartki z kurczaka	3 125,6	0,6	3 275,0	0,2	3 057,2	4,1	2 922,4	5,1	3 236,7	-4,9
skrzydła z kurczaka	5 147,3	0,8	6 163,6	-0,3	4 781,5	4,0	4 203,0	-5,5	5 403,6	0,7
filety z piersi kurczaka	12 910,2	2,9	12 537,8	0,8	12 055,2	4,3	12 756,4	4,6	14 504,9	4,1
nogi z kurczaka	5 632,2	-0,4	4 115,0	2,1	6 043,6	-2,0			4 848,5	-1,5
podudzia z kurczaka	4 192,5	3,4	4 569,8	0,0	3 763,7	2,1	6 495,4	-1,3	4 815,9	3,7
uda z kurczaka	4 802,8	1,1	5 196,9	-2,8	4 421,5	0,4	5 992,6	0,9	5 118,9	4,6
filety z piersi indyka	16 949,7	0,4	16 617,0	-0,7			17 033,3	4,4	16 678,8	-2,2
skrzydła z indyka	5 418,8	2,4	5 350,3	1,0			5 124,6	2,0	5 445,0	-0,3
udźce z indyka	9 489,7	1,0	9 487,5	2,6			9 554,4	4,5	10 873,7	2,0
podudzia z indyka	5 109,5	4,8	5 182,0	6,4			4 159,3	-3,1	5 626,1	5,0
wątroby z kurczaka	2 552,3	0,4	2 872,3	2,9	2 402,5	2,8	6 268,9	2,5	2 451,9	-8,2
wątroby z indyka	4233,4	4,0	4138,9	6,1						

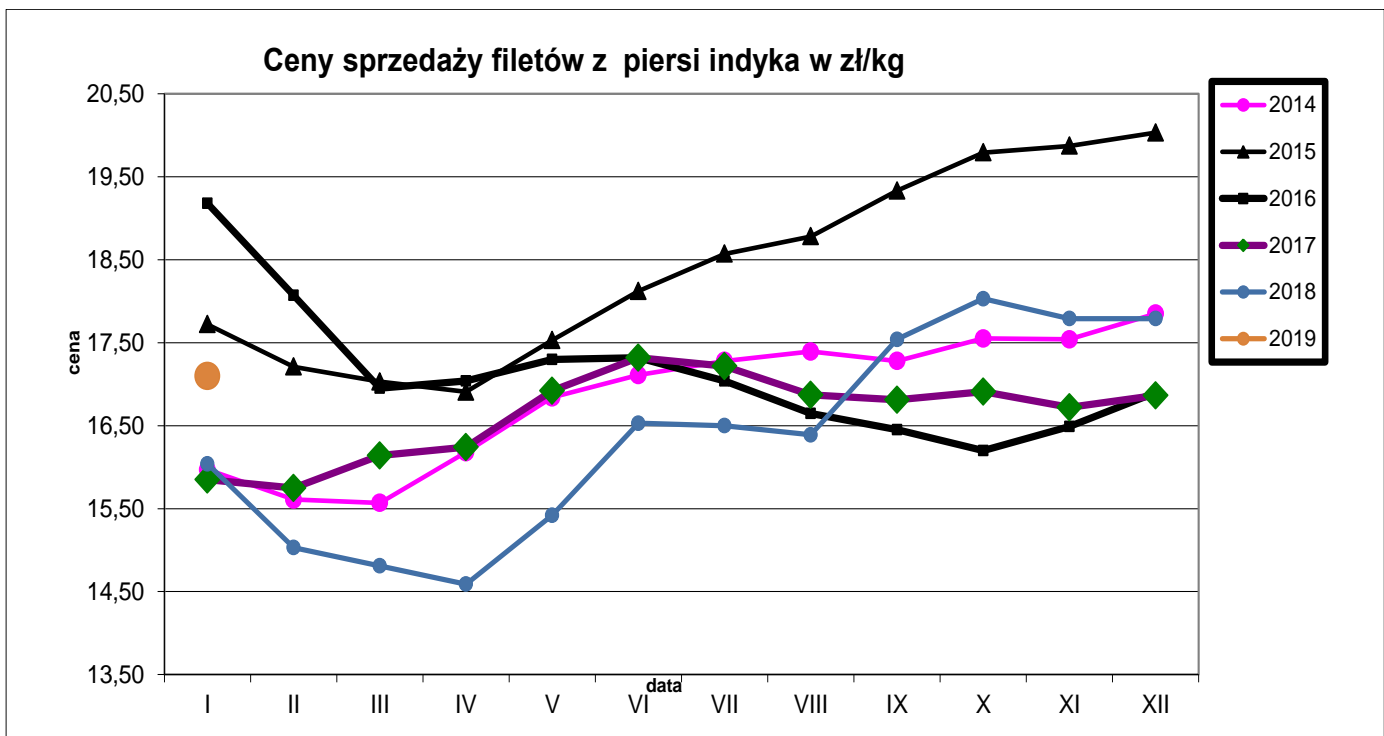
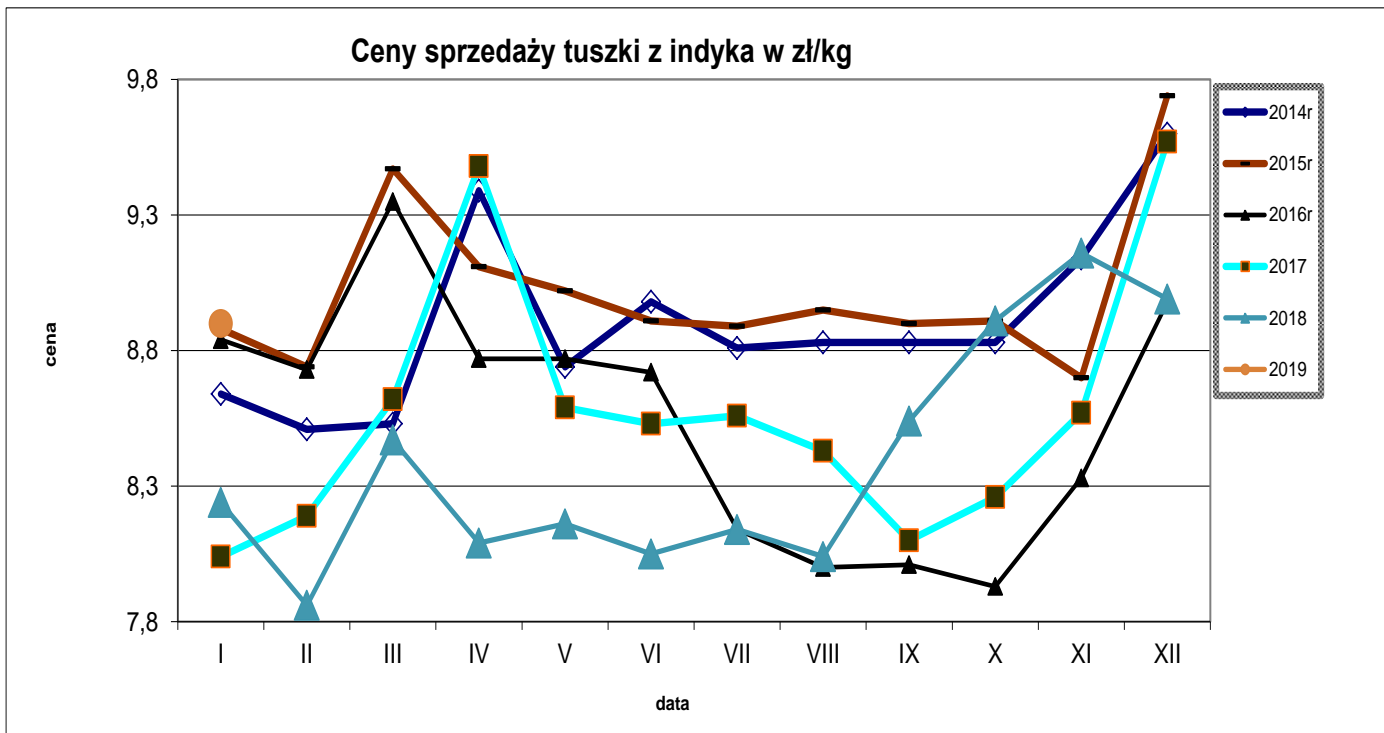
Ceny sprzedaży mięsa drobiowego (KONFEKCJONOWANE) za okres:			04-10.02.2019							
TOWAR	POLSKA		MAKROREGIONY*							
			PÓŁNOCNY		CENTRALNY		POŁUD-WSCHOD		ZACHODNI	
	cena w zł/tonę	Zmiana ceny [%]	cena w zł/tonę	Zmiana ceny [%]	cena w zł/tonę	Zmiana ceny [%]	cena w zł/tonę	Zmiana ceny [%]	cena w zł/tonę	Zmiana ceny [%]
tuszki kurcząt patroszonych 65% bez szyj										
tuszki kurcząt patroszonych 65% z szyjami	6 245,8	0,7	5 376,4	5,0	7 165,3	-1,9	4 864,0	4,9	6 530,8	0,9
tuszki indyków patroszonych 73%										
ćwiartki z kurczaka	4 939,6	-8,2			5 105,1	-11,6			4 311,9	-4,1
skrzydła z kurczaka	6 090,3	-0,6			6 282,7	-0,2			6 014,8	-1,8
filety z piersi kurczaka	14 149,6	0,9	13 751,8	2,6	14 344,7	0,1	11 979,0	0,7	14 041,2	0,8
nogi z kurczaka	6 466,2	-2,6			6 231,0	-4,9			6 501,2	-2,3
podudzia z kurczaka	6 234,7	-5,7			6 394,1	-4,6			5 919,6	-9,4
uda z kurczaka	6 080,0	-2,0			6 016,7	-1,7			6 240,3	-1,0
filety z piersi indyka	17 203,9	-0,1								
skrzydła z indyka	5 565,1	-2,6								
udźce z indyka	9 824,9	-0,9								
podudzia z indyka	6 711,1	1,7								
wątroby z kurczaka	4 353,8	1,4	3 909,5	-0,2	4 408,2	1,1	3 795,0	-1,0	4 525,2	1,5
wątroby z indyka	4 915,5	0,3	5 120,0	-1,2					4 619,6	0,5

Średnie ceny sprzedaży tuszki z kurczaka 65% w zł/kg



Ceny sprzedaży filetów z piersi kurczaka w zł/kg

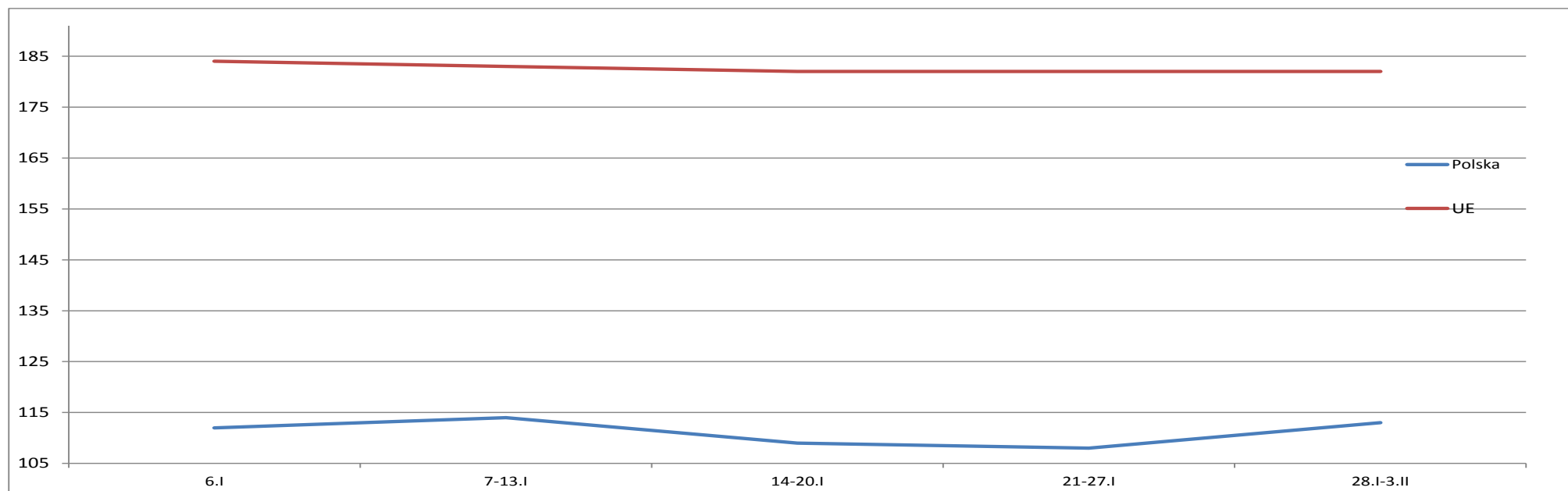




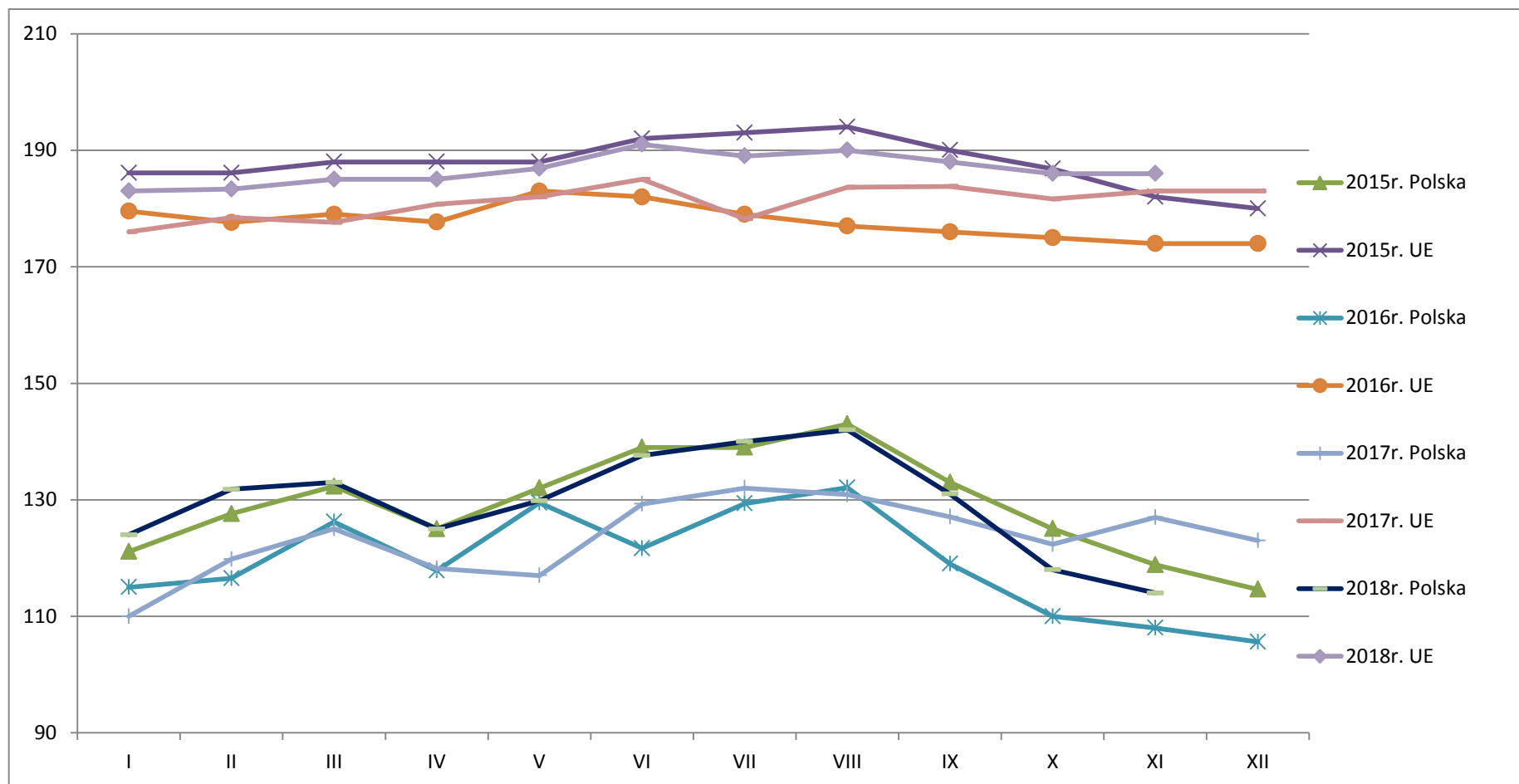
Średnie ceny TUSZEK Z KURCZAKÓW (65%) w Polsce i w UE w okresie I-II 2019 r.
wg danych Komisji Europejskiej

		Tygodniowe ceny tuszki z kurczaka 65% w krajach UE (za 100kg)																												
data	tydzień	Belgia	Bulgaria	Czechy	Dania	Niemcy	Estonia	Grecja	Hiszpania	Francja	Chorwacja	Irlandia	Włochy	Cypr	Litwa	Łotwa	Węgry	Malta	Holandia	Austria	Polska	Portugalia	Rumunia	Słowenia	Słowacja	Finlandia	Szwecja	Anglia	UE_27	tygodniowa zmiana cen
2018-12-31	1	147,00	157,68	212,66	242,39	282,00	c	(*)	156,17	230,00	180,14	209,18	206,25	248,16	c	158,11	151,48	(*)	c	229,61	111,87	139,00	141,51	214,17	175,86	296,45	271,62	(*)	184,26	↑ +0,8%
2019-01-07	2	150,00	154,09	210,59	254,76	282,00	c	(*)	156,64	230,00	183,04	209,18	186,25	247,97	c	149,80	151,89	(*)	176,00	224,45	113,67	149,00	141,04	213,07	162,59	299,96	271,28	(*)	182,99	↓ -0,7%
2019-01-14	3	150,00	140,62	211,16	265,66	282,00	c	(*)	156,17	230,00	182,93	210,51	186,26	249,26	c	156,20	150,12	(*)	176,00	226,91	109,09	149,00	140,58	216,45	166,29	296,66	249,52	(*)	182,29	↓ -0,4%
2019-01-21	4	152,00	139,31	212,57	239,21	282,00	c	(*)	156,51	230,00	181,40	210,51	182,50	249,26	c	154,77	153,62	(*)	176,00	226,41	107,71	149,00	138,92	206,69	160,12	299,12	235,27	(*)	181,75	👉 -0,3%
2019-01-28	5	157,00	163,20	210,54	229,32	282,00	c	(*)	155,85	230,00	181,06	210,51	171,25	249,26	c	154,12	152,17	(*)	176,00	223,79	112,72	145,00	138,60	215,44	166,82	296,94	(*)	181,50	👉 -0,1%	

Średnie ceny TUSZEK Z KURCZAKÓW (65%) w Polsce i w UE w okresie I-II.2019r.
wg danych Komisji Europejskiej



Średnie ceny TUSZEK Z KURCZAKÓW (65%) w latach 2015 – 2018(układ miesięczny)



Wykorzystanie możliwe wyłącznie z podaniem źródła

HANDEL ZAGRANICZNY

Polski eksport, import mięsa drobiowego i podrobów (0207) i drobiu żywego (0105) za I-XI 2018r
(dane wstępne w trakcie weryfikacji-mogą być obarczone błędami)

Mięso drobiowe - kod CN 0207							
<i>WAŻNIEJSZE KRAJE</i>							
EKSPORT							
I-XI 2017r				I-XI 2018r			
Kraj	Wartość [tys. EUR]	Wartość [tys. PLN]	Wolumen [tony]	Kraj	Wartość [tys. EUR]	Wartość [tys. PLN]	Wolumen [tony]
OGÓLEM	1 830 968	7 822 267	1 061 205	OGÓLEM	2 163 353	9 198 703	1 204 213
Niemcy	411 132	1 755 582	157 294	Niemcy	517 517	2 202 458	197 706
Wielka Brytania	227 126	970 478	90 048	Wielka Brytania	280 761	1 193 578	98 312
Francja	171 381	733 289	76 789	Francja	187 201	795 705	80 218
Holandia	139 533	595 916	76 734	Holandia	175 091	744 289	87 997
Republika Czeska	129 810	554 218	71 601	Republika Czeska	147 962	628 738	72 036
Hiszpania	67 935	290 040	27 526	Słowacja	91 860	390 632	55 682
Belgia	67 771	288 962	33 986	Belgia	74 745	317 478	37 411
Słowacja	58 333	249 796	35 193	Hiszpania	71 758	304 727	29 583
Hongkong	52 002	222 634	36 368	Hongkong	54 981	234 137	41 973
Bulgaria	48 587	207 731	49 907	Węgry	52 272	222 038	28 884
Litwa	45 965	196 380	35 303	Bulgaria	46 360	196 851	44 710
Węgry	44 552	190 632	25 937	Litwa	44 368	188 475	29 185
Rumunia	37 481	160 081	32 876	Irlandia	44 039	187 324	13 439
Irlandia	37 126	158 567	12 218	Austria	35 356	150 146	12 588
Austria	30 097	128 374	10 724	Rumunia	32 237	136 899	22 932
Dania	29 169	124 610	19 881	Dania	28 638	121 929	19 062

dane wstępne

Mięso drobiowe - kod CN 0207

WAŻNIEJSZE KRAJE

IMPORT							
I-XI 2017r				I-XI 2018r			
Kraj	Wartość [tys. EUR]	Wartość [tys. PLN]	Wolumen [tony]	Kraj	Wartość [tys. EUR]	Wartość [tys. PLN]	Wolumen [tony]
OGÓLEM	80 604	344 977	53 459	OGÓLEM	114 426	486 971	73 309
Niemcy	30 421	129 901	21 211	Ukraina	40 324	171 712	22 961
Wielka Brytania	15 205	65 068	9 713	Niemcy	28 815	122 571	17 046
Słowacja	9 714	41 947	3 477	Wielka Brytania	15 408	65 481	8 534
Węgry	4 441	19 003	4 484	Słowacja	8 139	34 701	5 853
Ukraina	3 597	15 306	2 112	Węgry	4 752	20 206	5 494
Włochy	3 068	13 121	3 239	Włochy	4 680	19 927	4 450
Holandia	2 859	12 211	1 898	Holandia	2 947	12 589	2 494
Republika Czeska	2 634	11 381	966	Francja	2 925	12 412	1 750
Rumunia	2 005	8 557	904	Hiszpania	1 478	6 300	1 192
Francja	1 826	7 817	1 317	Austria	906	3 856	172
Hiszpania	1 295	5 553	754	Rumunia	827	3 482	307

dane wstępne

drób żywy - kod CN 0105							
WAŻNIEJSZE KRAJE							
EKSPORT							
I-XI 2017r				I-XI 2018r			
Kraj	Wartość [tys. EUR]	Wartość [tys. PLN]	Wolumen [tony]	Kraj	Wartość [tys. EUR]	Wartość [tys. PLN]	Wolumen [tony]
OGÓLEM	43 069	184 026	22 510	OGÓLEM	55 116	234 084	25 002
Niemcy	25 988	110 900	20 620	Niemcy	29 157	123 869	21 860
Ukraina	10 059	43 041	1 156	Ukraina	13 621	57 891	1 684
Białoruś	1 978	8 463	133	Białoruś	3 682	15 685	369
Litwa	1 942	8 288	497	Chiny	3 206	13 545	9
India	1 303	5 514	6	Litwa	2 734	11 635	920
Chiny	758	3 348	2	Rosja	907	3 836	23
Rosja	322	1 392	13	Sri Lanka	371	1 560	3
Sri Lanka	279	1 180	3	Węgry	317	1 335	17

dane wstępne

drób żywy - kod CN 0105							
WAŻNIEJSZE KRAJE							
IMPORT							
I-XI 2017r				I-XI 2018r			
Kraj	Wartość [tys. EUR]	Wartość [tys. PLN]	Wolumen [tony]	Kraj	Wartość [tys. EUR]	Wartość [tys. PLN]	Wolumen [tony]
OGÓLEM	143 393	612 823	107 522	OGÓLEM	142 734	606 310	101 489
Holandia	36 868	157 543	28 919	Holandia	33 931	144 133	24 042
Niemcy	27 414	116 919	12 717	Niemcy	28 474	121 074	10 806
Słowacja	20 021	85 572	29 434	Węgry	20 206	86 073	19 704
Republika Czeska	18 268	78 041	15 354	Republika Czeska	19 772	83 989	14 726
Węgry	14 062	59 957	14 094	Słowacja	13 965	59 088	21 001
Wielka Brytania	6 035	25 933	117	Dania	6 881	29 276	920
Francja	5 466	23 467	629	Francja	4 346	18 469	823
Austria	4 595	19 646	169	Austria	4 279	18 149	322
Dania	4 250	18 204	463	Wielka Brytania	3 450	14 464	35
Litwa	2 592	11 136	3 646	Litwa	2 915	12 376	5 202

dane wstępne

Wydawca:

Ministerstwo Rolnictwa i Rozwoju Wsi, Departament Promocji i Jakości Żywności

ul. Wspólna 30

00-930 Warszawa

tel. (022) 623-16-06

fax (022) 623-27-06

Internet: [strona ZSRiR](#)

Autor:

Małgorzata Czeżko, tel. (022) 623-16-06; E-mail: Malgorzata.Czeżko@minrol.gov.pl

Warunki otrzymywania biuletynu:

Biuletyn udostępniany jest wszystkim zainteresowanym bezpłatnie.