

MAPA PRZEGLĄDOWA  
CIĘĆ RĘBNYCH  
NADLEŚNICTWO  
SOLEC KUJAWSKI  
OBRĘB  
SOLEC

REGIONALNA DYREKCJA LASÓW PAŃSTWOWYCH W TORUNIU

Stan na 01.01.2022

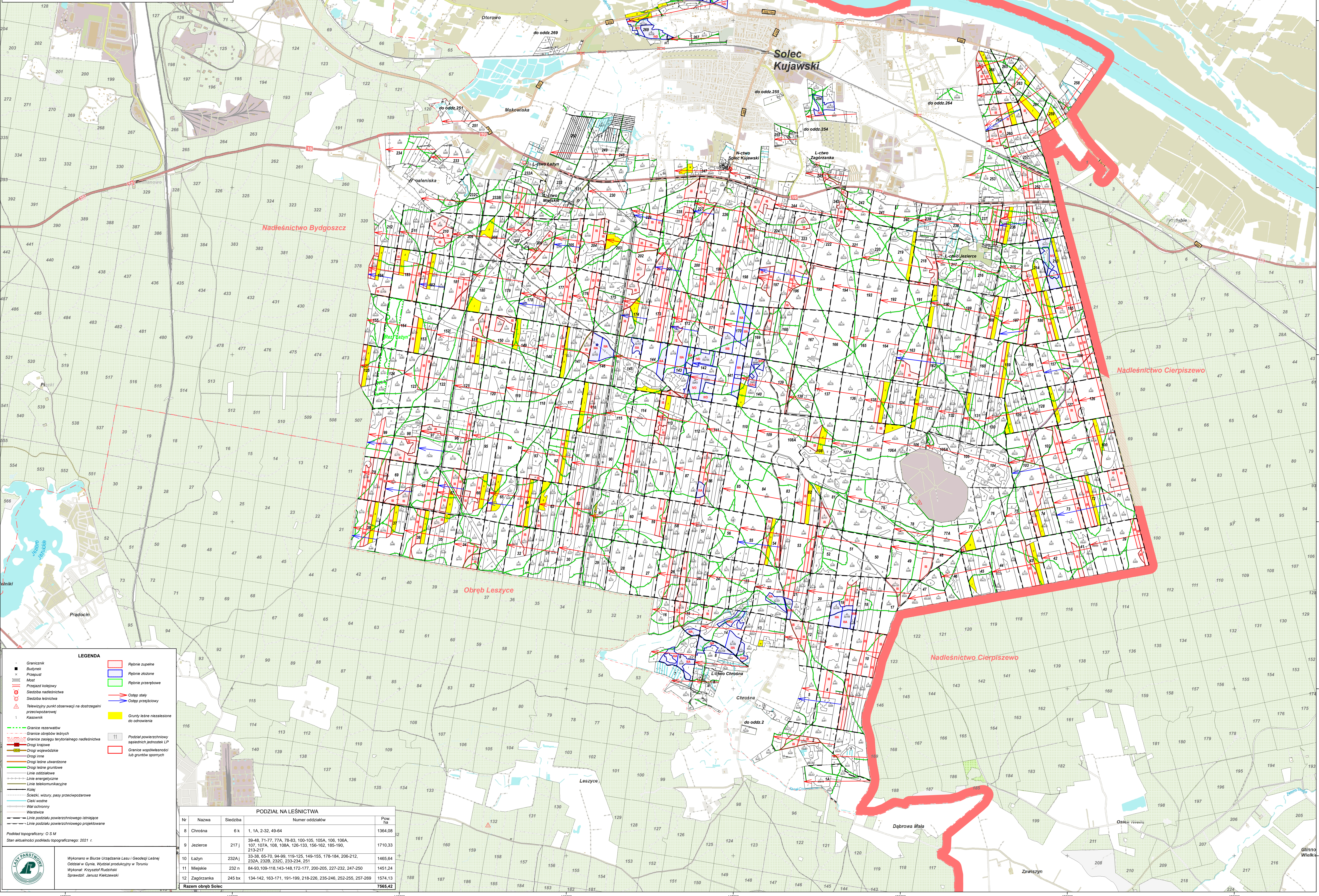
POWIERZCHNIA 7565,42 ha ( 7565,2877 ha )

współczesność brak

Skala 1:20 000

500 250 0 500 1 000 1 500 2 000 m

Układ współrzędnych\_PL-1992'



LEGENDA

- Granicznik
- Budynki
- ✕ Przystanek
- Most
- Przejazd kolejowy
- Sieć nadleśnicza
- Sieć nadleśnicza
- Sieć punkt obserwacji na dostręgalni
- Sieć punkt obserwacji na dostręgalni
- Kaskownik
- Granice rezerwatów
- Granice obrębów leśnych
- Granice strefy terytorialnego nadleśnicza
- Drogi krajowe
- Drogi wojewódzkie
- Drogi leśne utwardzone
- Drogi leśne gruntowe
- Linie oddziałowe
- Linie energetyczne
- Linie telekomunikacyjne
- Kolej
- Szlaki, wiatry, pasy przeciwpożarowe
- Ciepłownice
- Wiatrochrony
- Warzawice
- Linie podziału powierzchniowego istniejące
- Linie podziału powierzchniowego projektowane
- Rębne zupełne
- Rębne złożone
- Rębne przerobowe
- Odstę stary
- Odstę projektowy
- Grunty leśne niezakończony do oddziału
- Podział powierzchniowy zapasnych jednostek LP
- Granice współczesności skł. graniczne sąpornych

PODZIAŁ NA LEŚNICTWA

Nr	Nazwa	Siedziba	Numer oddziałów	Pow. [ha]
8	Chrośna	6k	1, 1A, 2-32, 49-64	1364,08
9	Jezierce	217j	39-46, 71-77, 77A, 78-83, 100-105, 105A, 106, 106A, 107, 107A, 108, 108A, 128-133, 156-162, 185-190, 215-217	1710,33
10	Łążyń	232Aj	33-36, 65-70, 84-90, 110-125, 149-155, 178-184, 206-212, 232A, 232B, 232C, 233-234, 251	1465,64
11	Miejasko	232n	84-93, 109-116, 143-148, 172-177, 200-205, 227-232, 247-250	1451,24
12	Zagórzanka	245 bx	134-142, 163-171, 191-199, 218-226, 235-246, 252-255, 257-269	1574,13
<b>Razem obręb Solec</b>				<b>7565,42</b>

Podział topograficzny: O.S.M.  
Stan aktualizacji podziału topograficznego: 2021 r.  
Wykonano w Biurze Urządzania Lasu i Geodezji Leśnej  
Oddział w Gdyni, Wydział produkcyjny w Toruniu  
Wykonali: Krzysztof Rutkowski  
Sprawdził: Janusz Kiełkowski

