



Generalna Dyrekcja
Dróg Krajowych i Autostrad



Bezpieczeństwo podczas prac utrzymaniowych

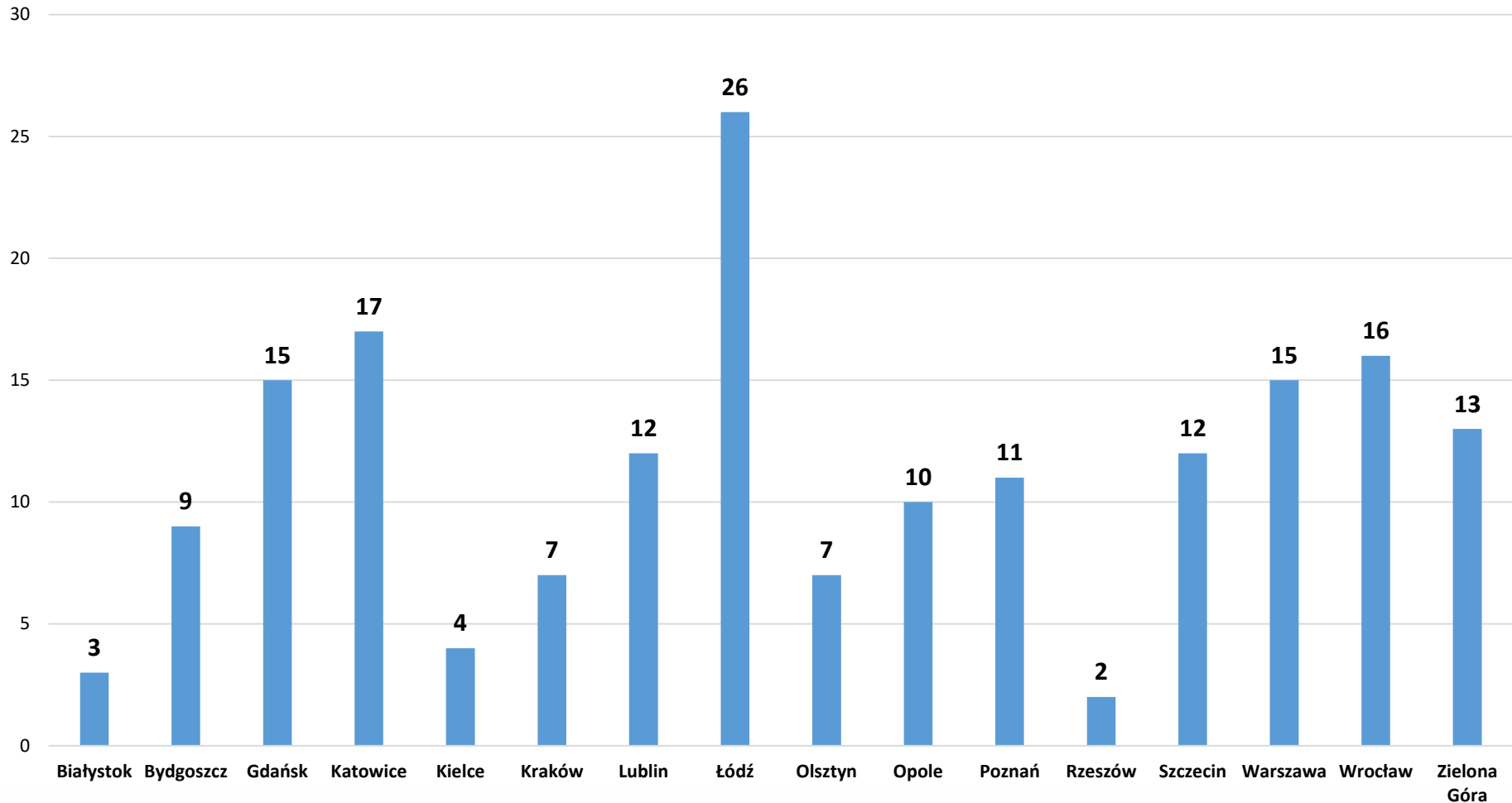
Józefów, 9 czerwca 2022 r.



Generalna Dyrekcja
Dróg Krajowych i Autostrad

ZDARZENIA Z UDZIAŁEM FIRM WYKONUJĄCYCH PRACE W PASIE DROGOWYM

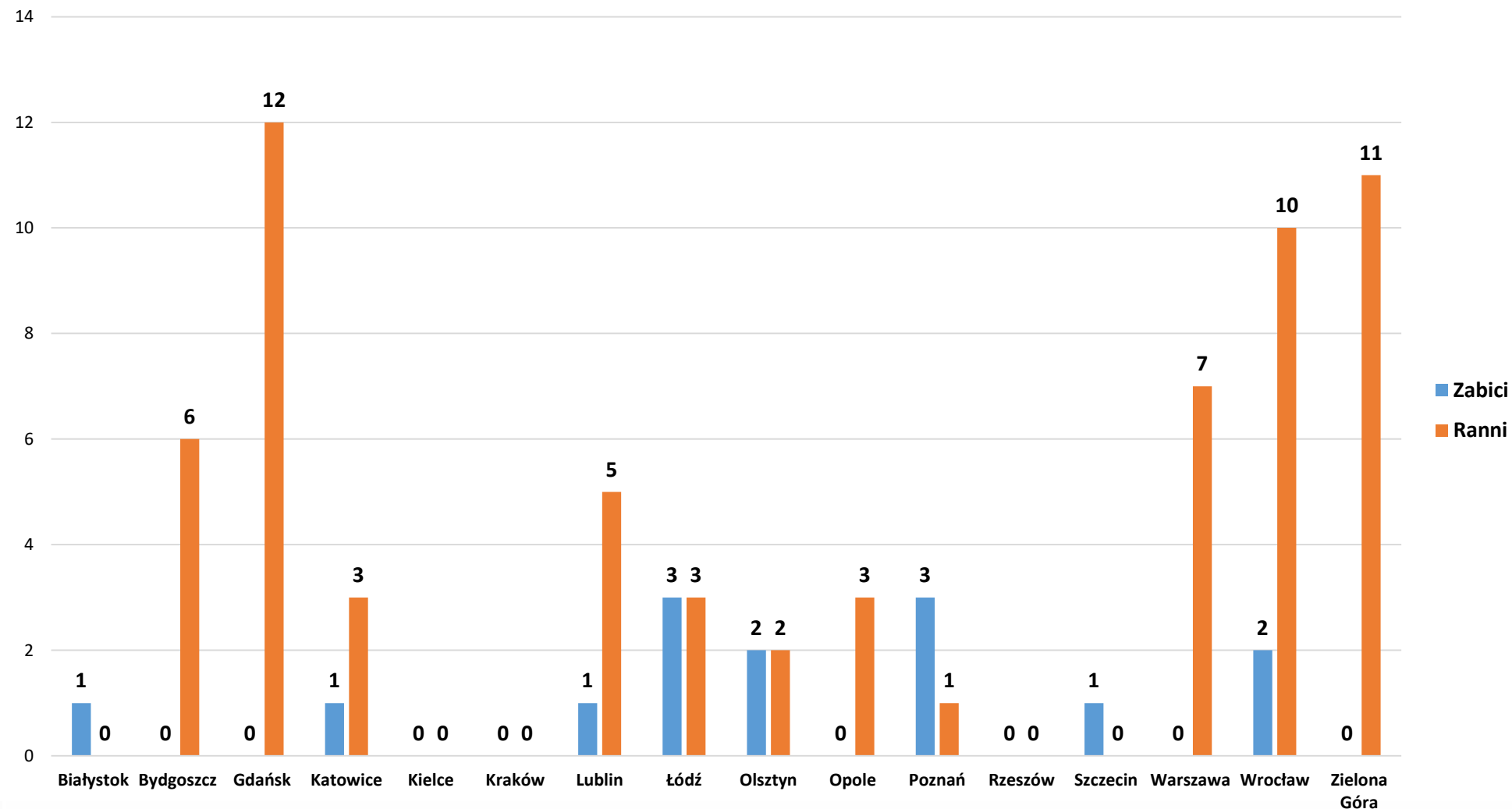
Liczba zdarzeń z udziałem służb utrzymaniowych w podziale na Oddziały



W okresie od lipca 2020 r. do czerwca 2022 r. wystąpiło **179** zdarzeń z udziałem firm wykonujących prace w pasie drogowym.

ZDARZENIA Z UDZIAŁEM FIRM WYKONUJĄCYCH PRACE W PASIE DROGOWYM

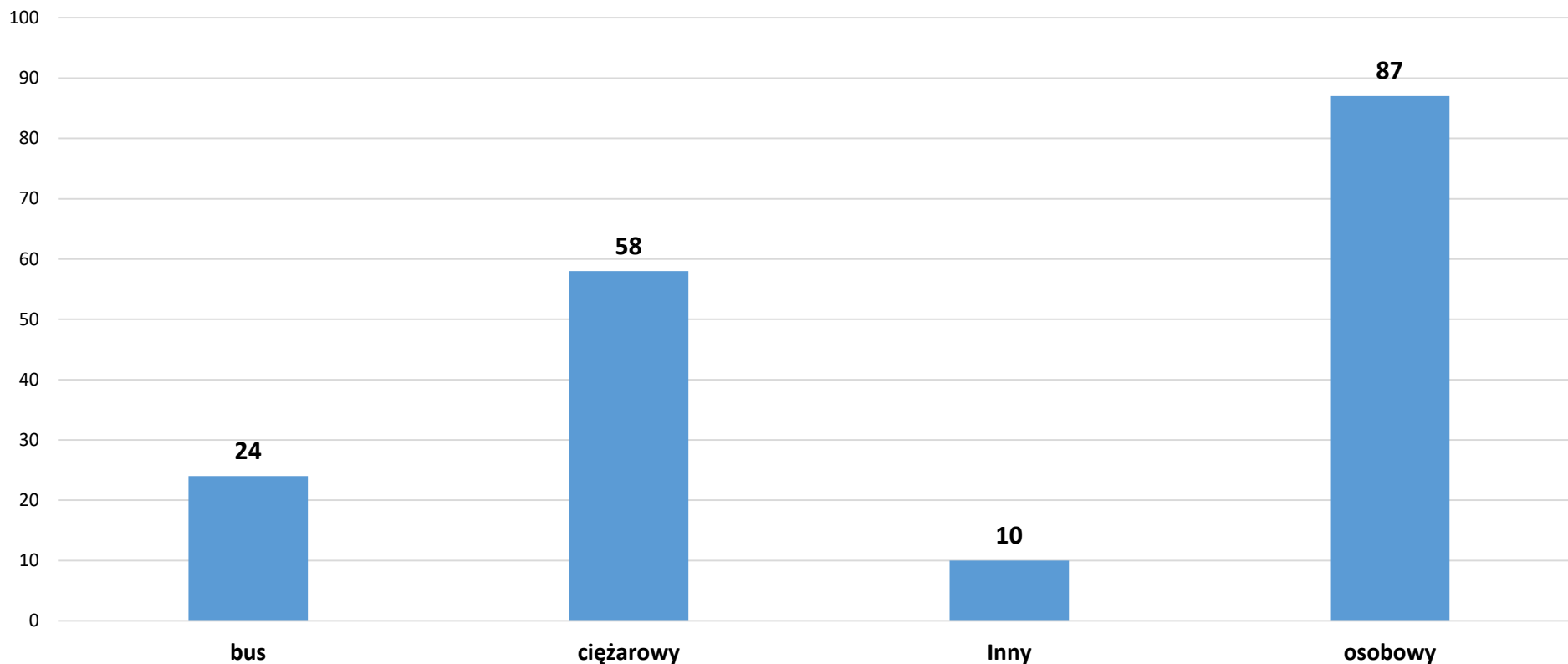
Wypadki z udziałem służb utrzymaniowych - liczba zabitych i rannych



Łącznie w okresie od lipca 2020 r. do czerwca 2022 r. zginęło 14 osób, a 63 osoby zostały ranne.

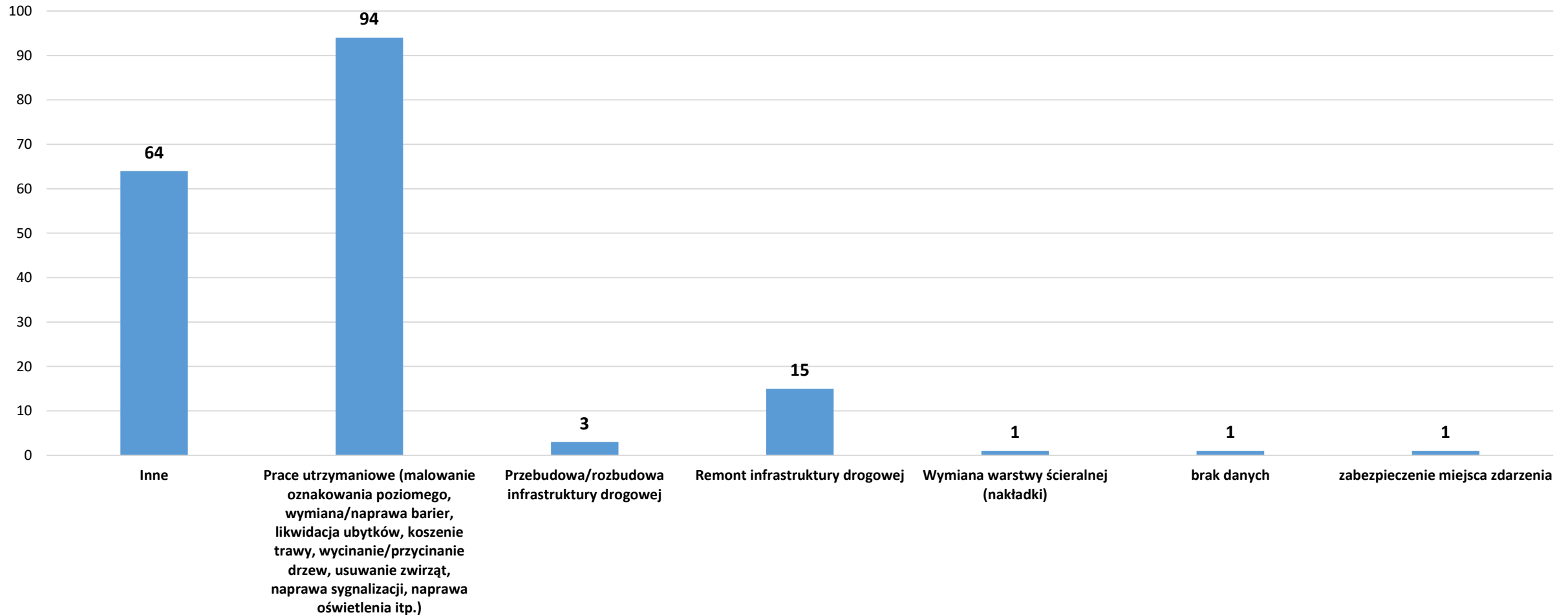
ZDARZENIA Z UDZIAŁEM FIRM WYKONUJĄCYCH PRACE W PASIE DROGOWYM

Liczba zdarzeń z udziałem na rodzaje pojazdów, które najechały na podmiot wykonujący prace drogowe



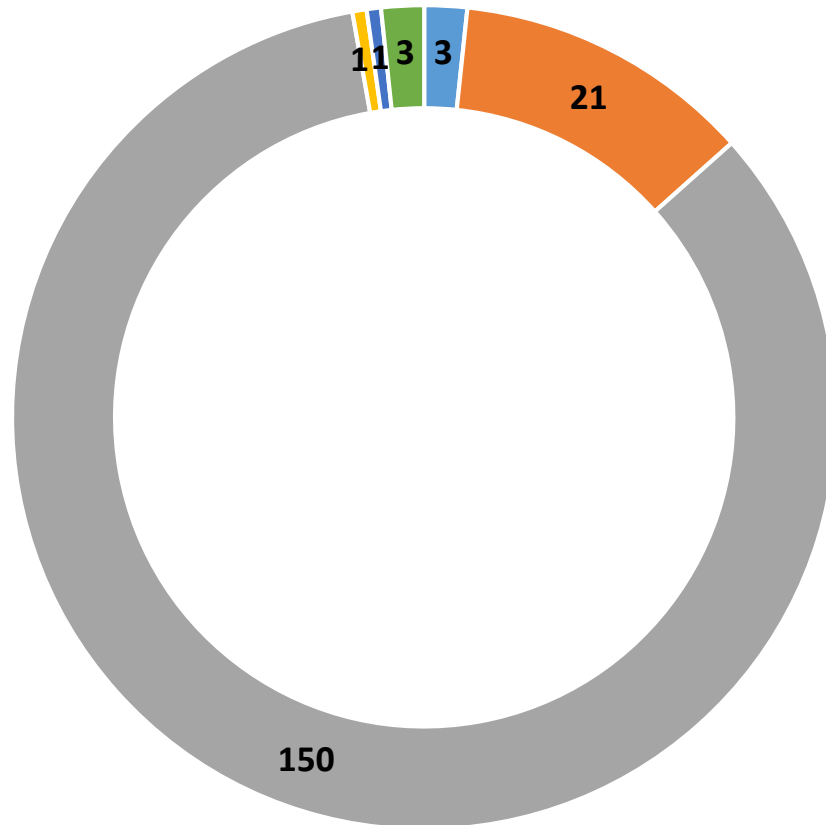
ZDARZENIA Z UDZIAŁEM FIRM WYKONUJĄCYCH PRACE W PASIE DROGOWYM

Liczba zdarzeń z podziałem na rodzaj prac utrzymaniowych



ZDARZENIA Z UDZIAŁEM FIRM WYKONUJĄCYCH PRACE W PASIE DROGOWYM

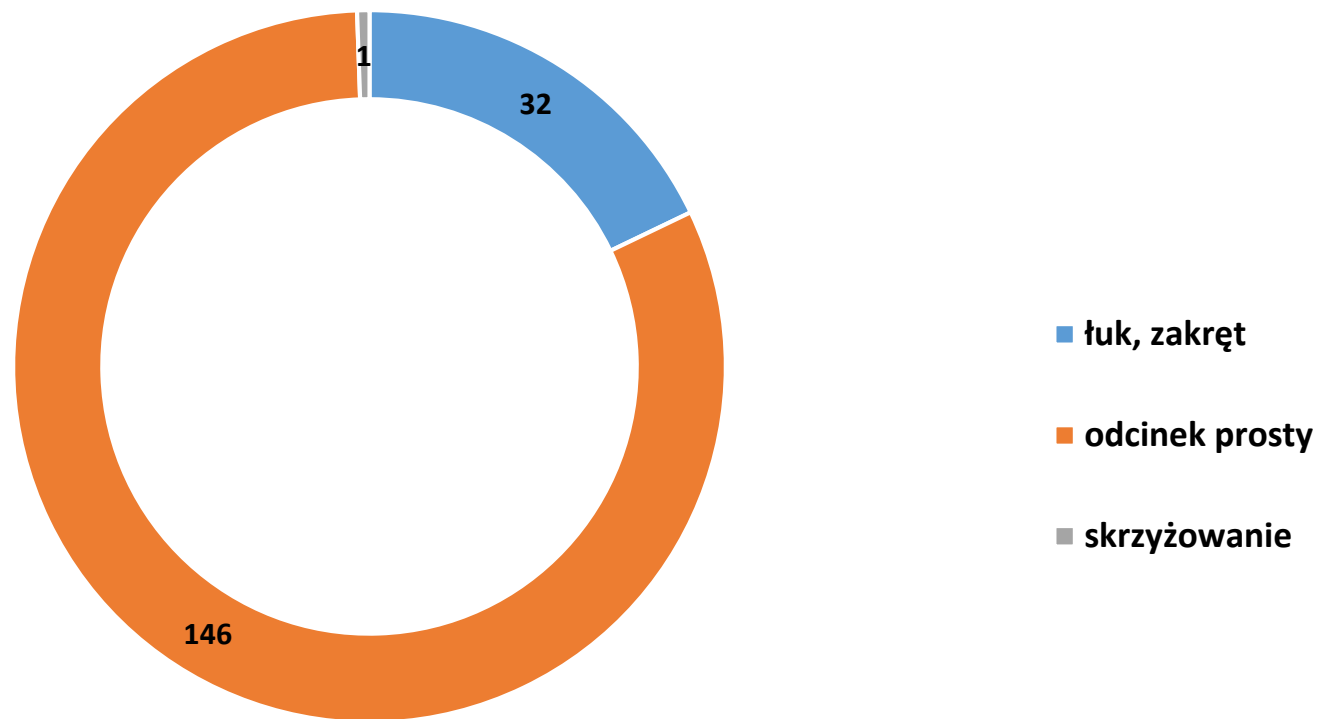
Liczba zdarzeń w zależności od rodzaju zdarzenia



- Najeżdżenie na pracownika służb utrzymaniowych
- Najeżdżenie na pojazd firmy wykonującej prace - zderzenie boczne
- Najeżdżenie na pojazd firmy wykonującej prace - zderzenie tylne
- brak danych
- Najeżdżenie na pojazd firmy wykonującej prace - zderzenie czołowe
- Inne

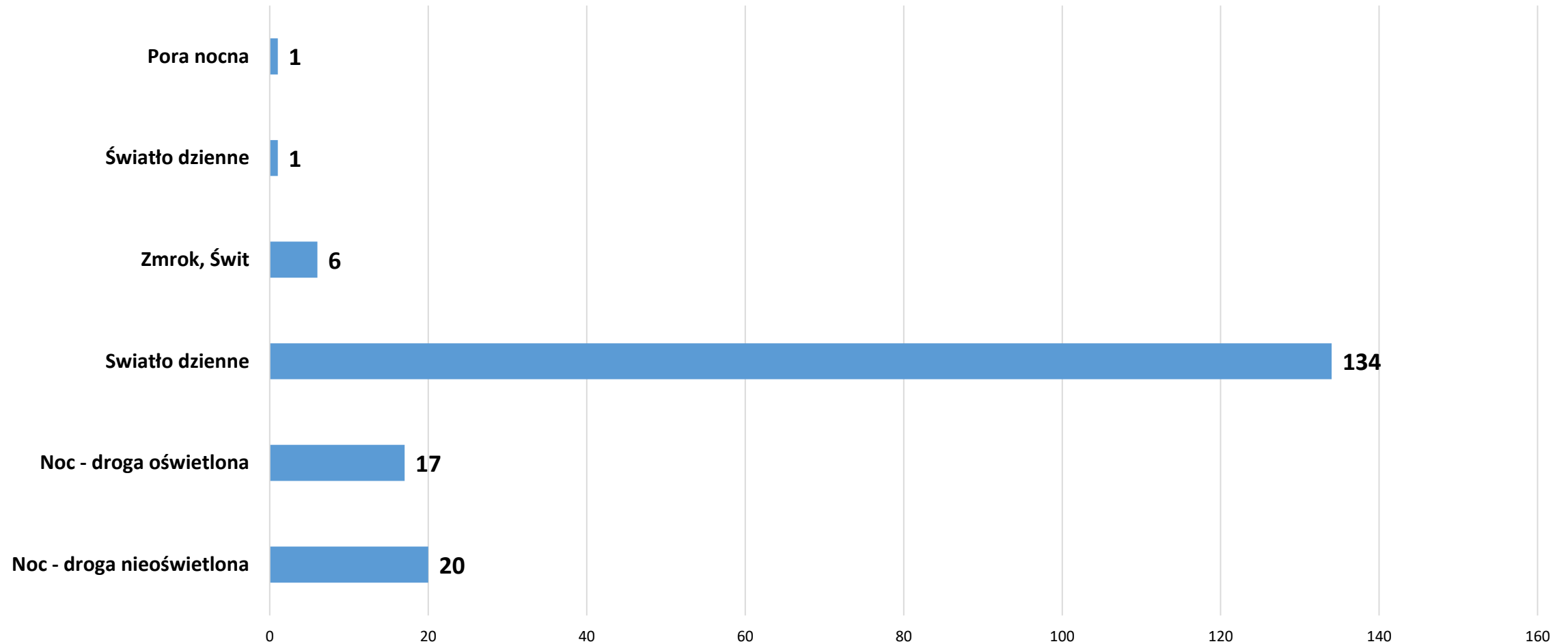
ZDARZENIA Z UDZIAŁEM FIRM WYKONUJĄCYCH PRACĘ W PASIE DROGOWYM

Liczba zdarzeń w zależności od miejsca zdarzenia



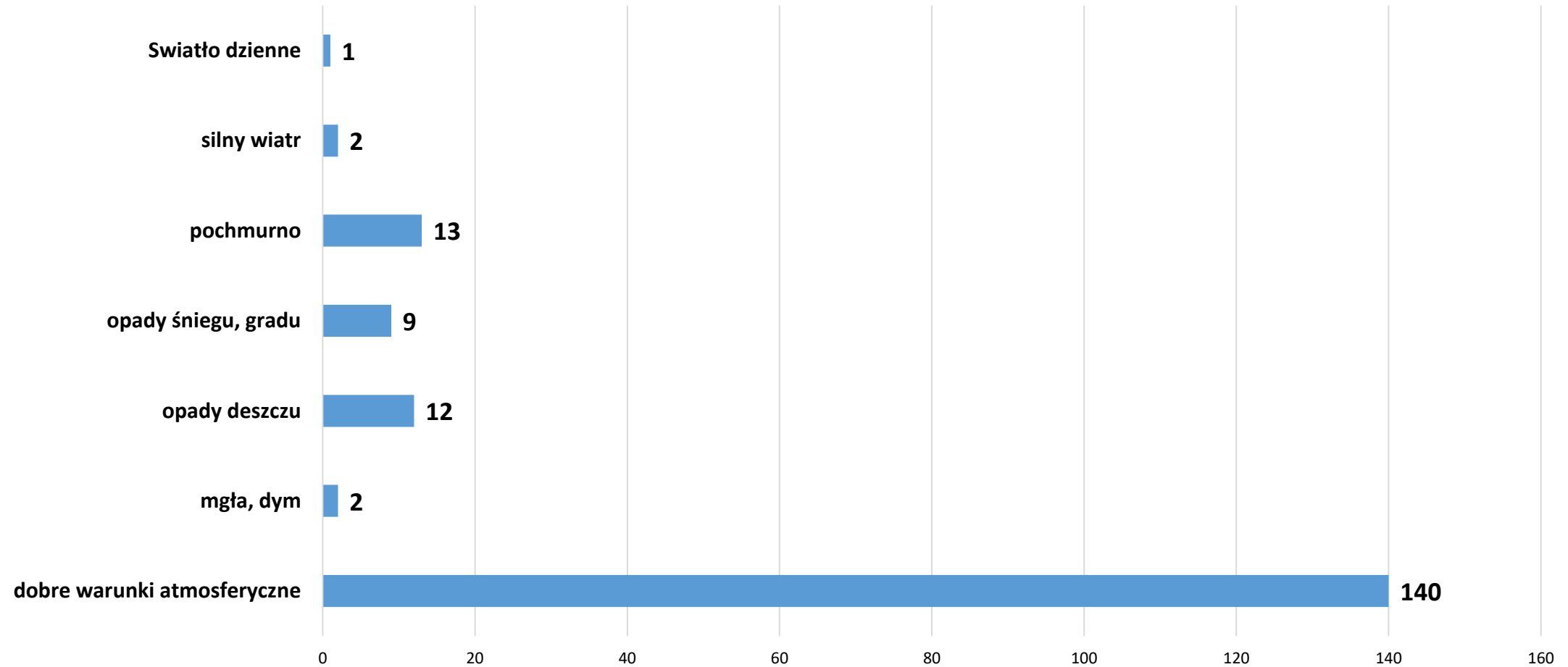
ZDARZENIA Z UDZIAŁEM FIRM WYKONUJĄCYCH PRACĘ W PASIE DROGOWYM

Liczba zdarzeń w zależności od pory dnia



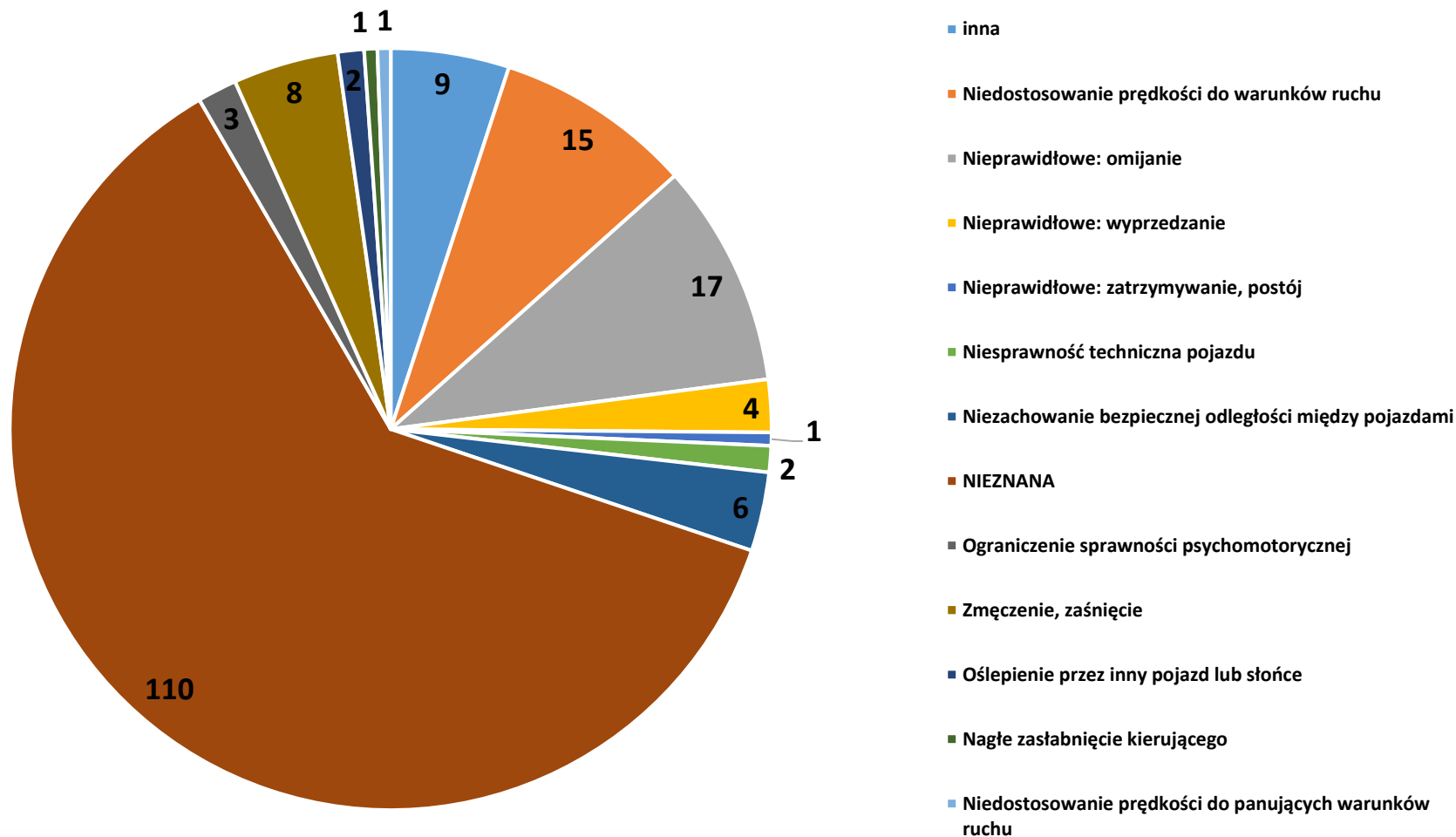
ZDARZENIA Z UDZIAŁEM FIRM WYKONUJĄCYCH PRACE W PASIE DROGOWYM

Liczba zdarzeń w zależności od warunków atmosferycznych



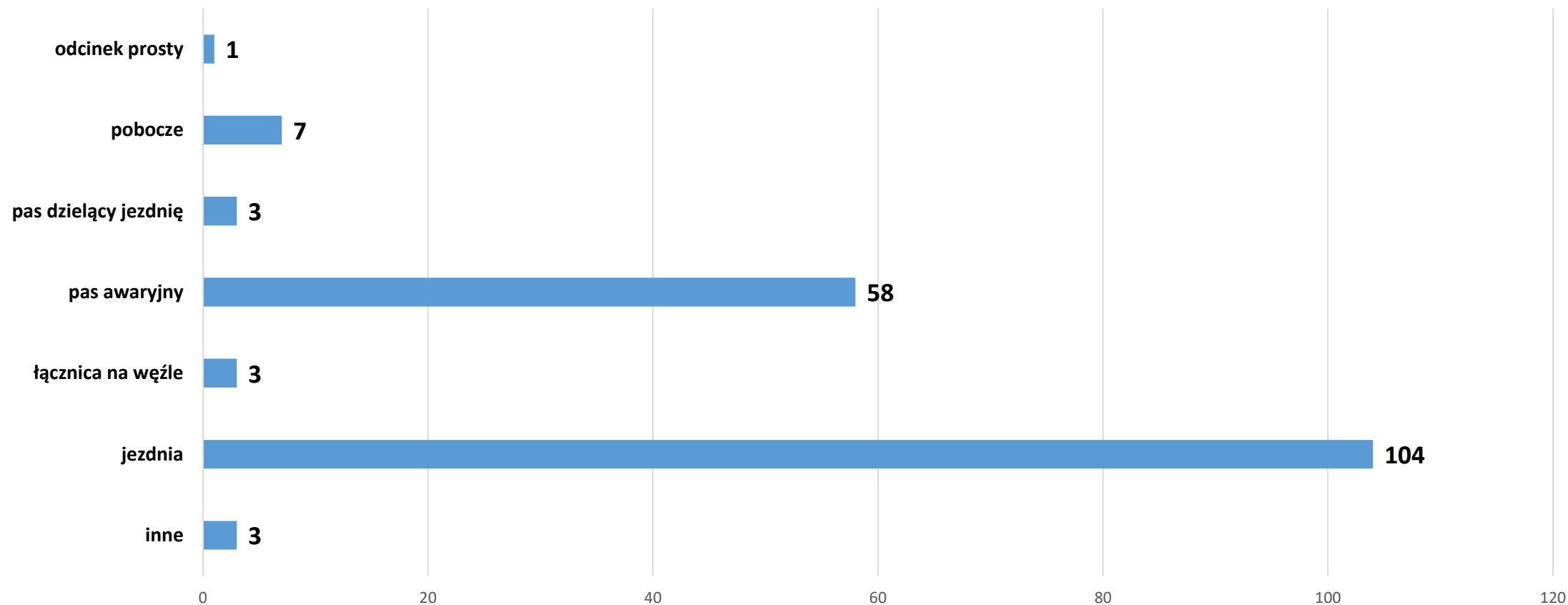
ZDARZENIA Z UDZIAŁEM FIRM WYKONUJĄCYCH PRACĘ W PASIE DROGOWYM

Liczba zdarzeń w zależności od ich przyczyny

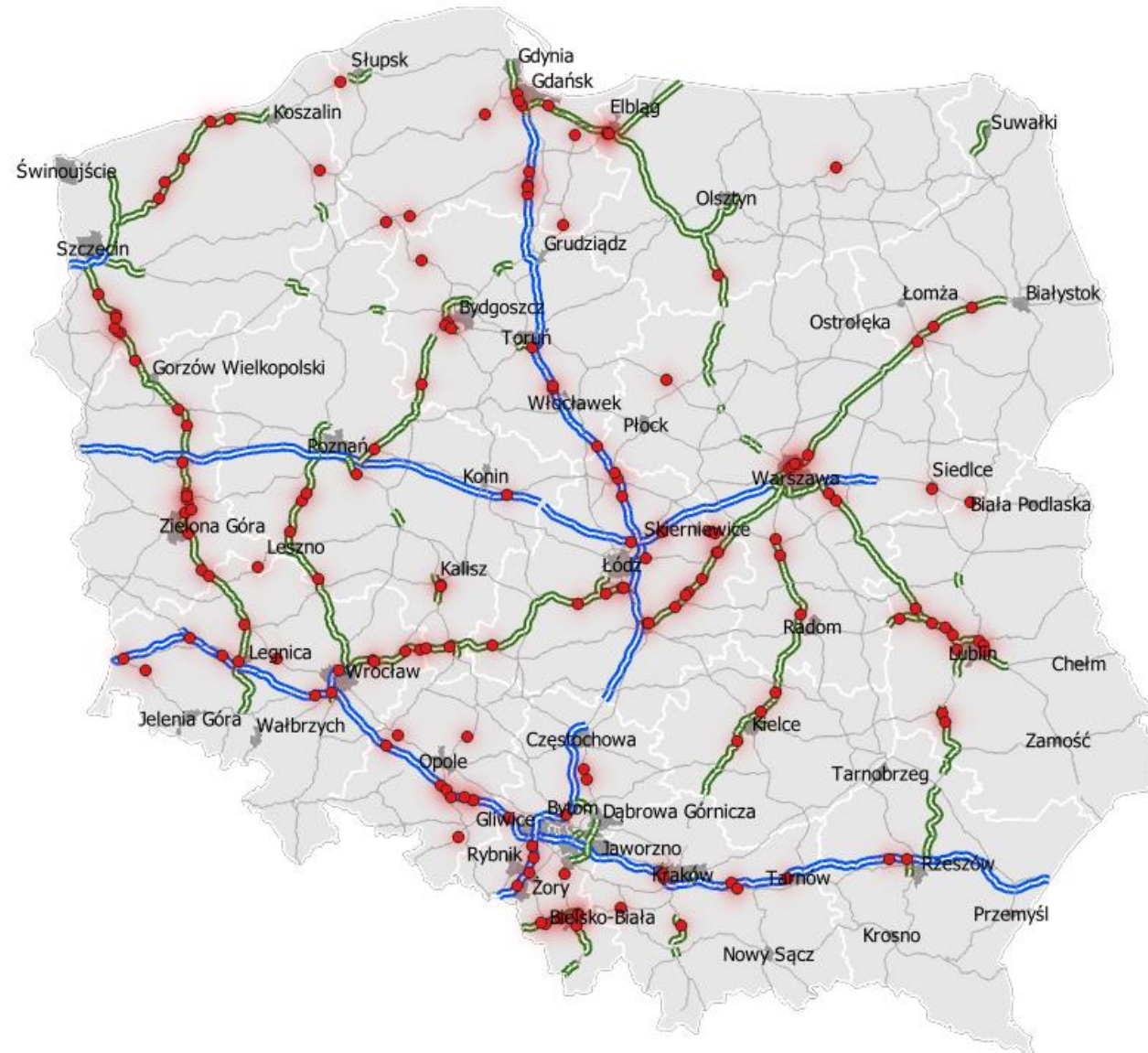


ZDARZENIA Z UDZIAŁEM FIRM WYKONUJĄCYCH PRACE W PASIE DROGOWYM

Liczba zdarzeń w zależności od miejsca zdarzenia



LOKALIZACJA ZDARZEŃ Z UDZIAŁEM SŁUŻB UTRZYMANIOWYCH



BIEŻĄCA WSPÓŁPRACA GDDKiA Z FIRMAMI UTRZYMANIOWYMI

Prace utrzymaniowe - wspólne bezpieczeństwo na pierwszym miejscu!

- ❑ Do wypadków dochodzi najczęściej na **prostym** odcinku drogi.
- ❑ Najczęstsze wypadki to **najechanie na tył** pojazdu zabezpieczającego prace.
- ❑ Najczęściej do wypadków dochodzi przy **dobrych** warunkach atmosferycznych w **ciągu dnia**.
- ❑ Najczęstszy rodzaj wykonywanych prac, podczas których dochodzi do wypadku, to **prace stricte utrzymaniowe** (koszenie, malowanie oznakowania, wymiana barier, zbieranie martwych zwierząt itp.).

WYPADKI PODCZAS PRAC UTRZYMANIOWYCH

Zdarzenie z 2022 roku na drodze S2 na wysokości Warszawy.

Ciężarówka najechała na tył pojazdu zabezpieczającego prowadzone prace drogowe, po czym wywróciła się w poprzek jezdni.



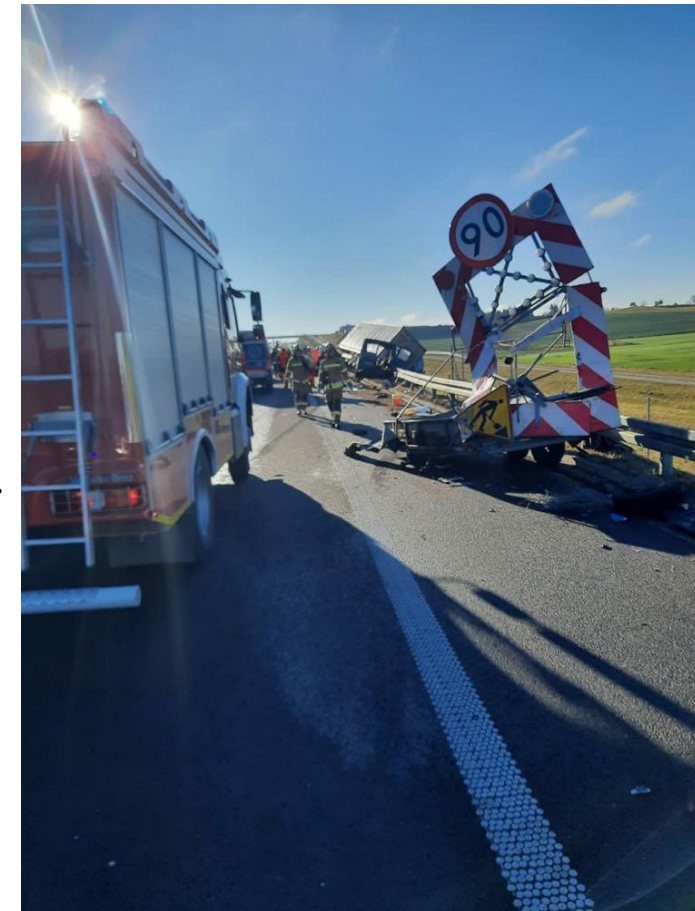
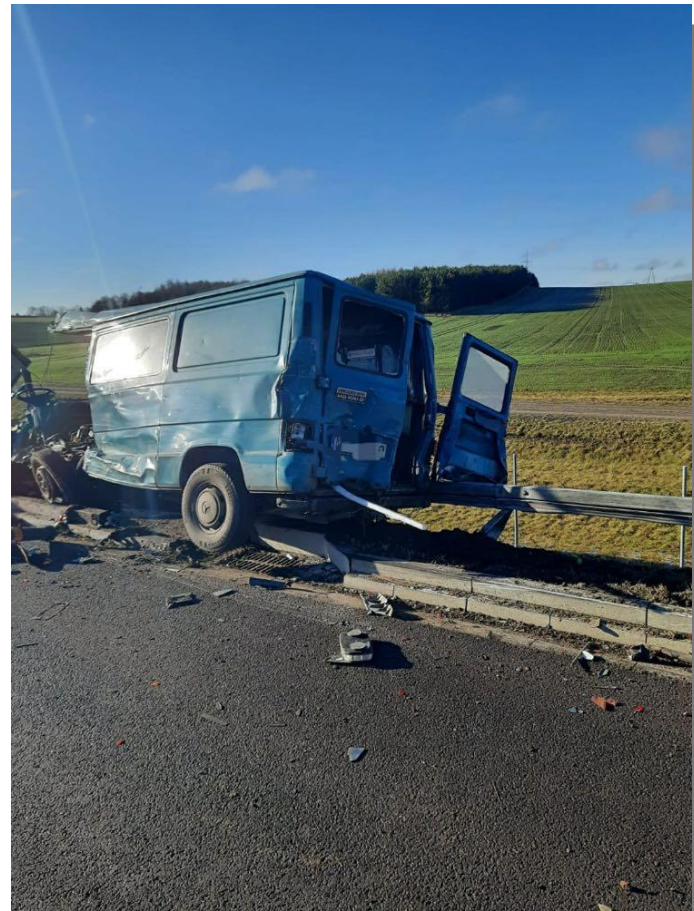
WYPADKI PODCZAS PRAC UTRZYMANIOWYCH

Zdarzenie z 2021 roku na drodze S7 koło Nidzicy.

Ciężarówka najechała na jadący poboczem bus z ekipą pracującą przy robotach utrzymaniowych.

Zginęło dwóch pracowników, dwóch zostało rannych.

Widoczność była bardzo dobra...



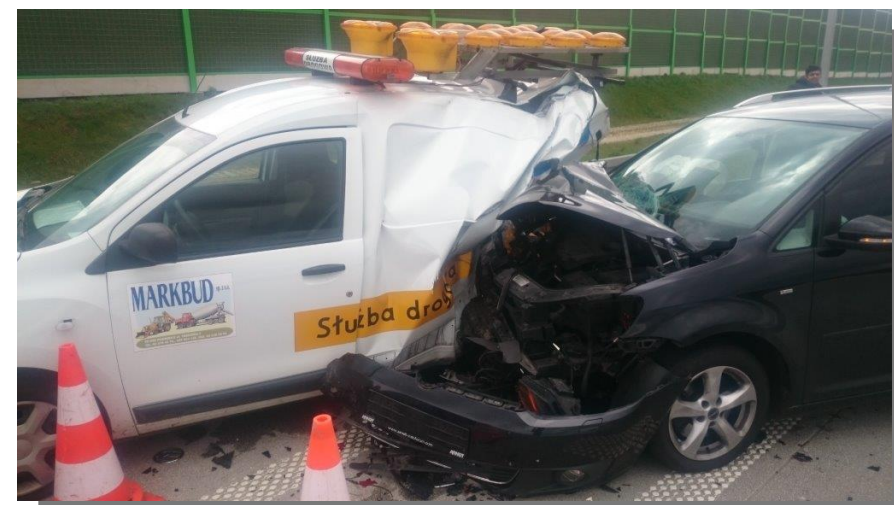
WYPADKI PODCZAS PRAC UTRZYMANIOWYCH



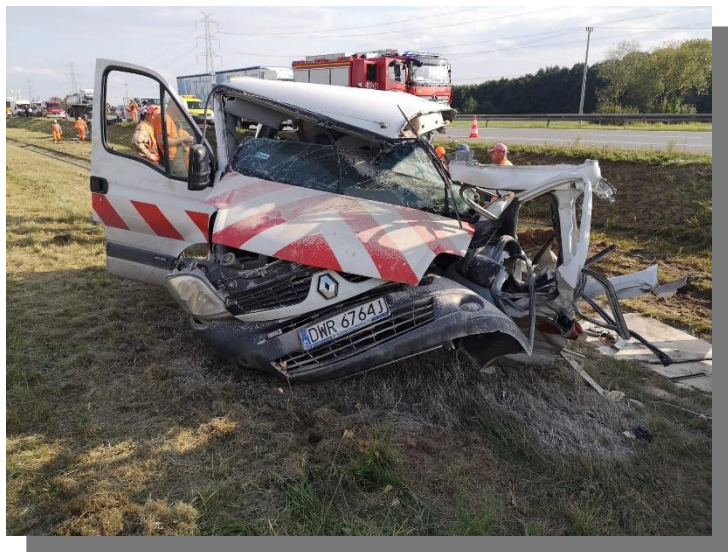
Zdarzenie z 2021 roku - autostrada A1 na wysokości Łodzi.

Dobre warunki pogodowe. Na oznakowany samochód z włączonymi sygnalami najechał kierowca z Niemiec.

Szczęśliwie bez ofiar.



WYPADKI PODCZAS PRAC UTRZYMANIOWYCH



Rok 2021 - autostrada A4 odcinek węzeł Brzeg - węzeł Opole Zachód.

Kierujący samochodem ciężarowym po wystrzale opony uderzył w stojący na poboczu pojazd grupy roboczej.

Dobre warunki atmosferyczne. Na szczęście bez rannych i ofiar śmiertelnych.

WYPADKI PODCZAS PRAC UTRZYMANIOWYCH



W 2021 roku na drodze ekspresowej S7 na węźle Suchedniów samochód osobowy staranował przyczepy ostrzegawcze. Trwały tam prace przy wymianie poduszki zderzeniowej.

WYPADKI PODCZAS PRAC UTRZYMANIOWYCH



W 2021 roku na drodze ekspresowej S5 w m. Pawłówek doszło do kolizji dwóch aut z udziałem samochodu z przyczepą zabezpieczającą roboty drogowe.

Byli poszkodowani. W rejonie utrudnień zawsze apelujemy o rozwagę, gdyż to największa gwarancja uniknięcia takich zdarzeń!

WYPADKI PODCZAS PRAC UTRZYMANIOWYCH



W 2022 roku na odcinku drogi S8 między Oleśnicą a Wrocławiem, pracownicy pojazdu patrolowego zabezpieczali unieruchomiony na pasie awaryjnym samochód ciężarowy.

W momencie zdarzenia pracownicy patrolu byli poza pojazdem.
W wyniku zdarzenia ranna została osoba z pojazdu sprawcy.

Zdarzenie miało miejsce w nocy przy dobrych warunkach atmosferycznych.



Prace utrzymaniowe - Wspólne bezpieczeństwo na pierwszym miejscu !

Co robimy w celu poprawy bezpieczeństwa:

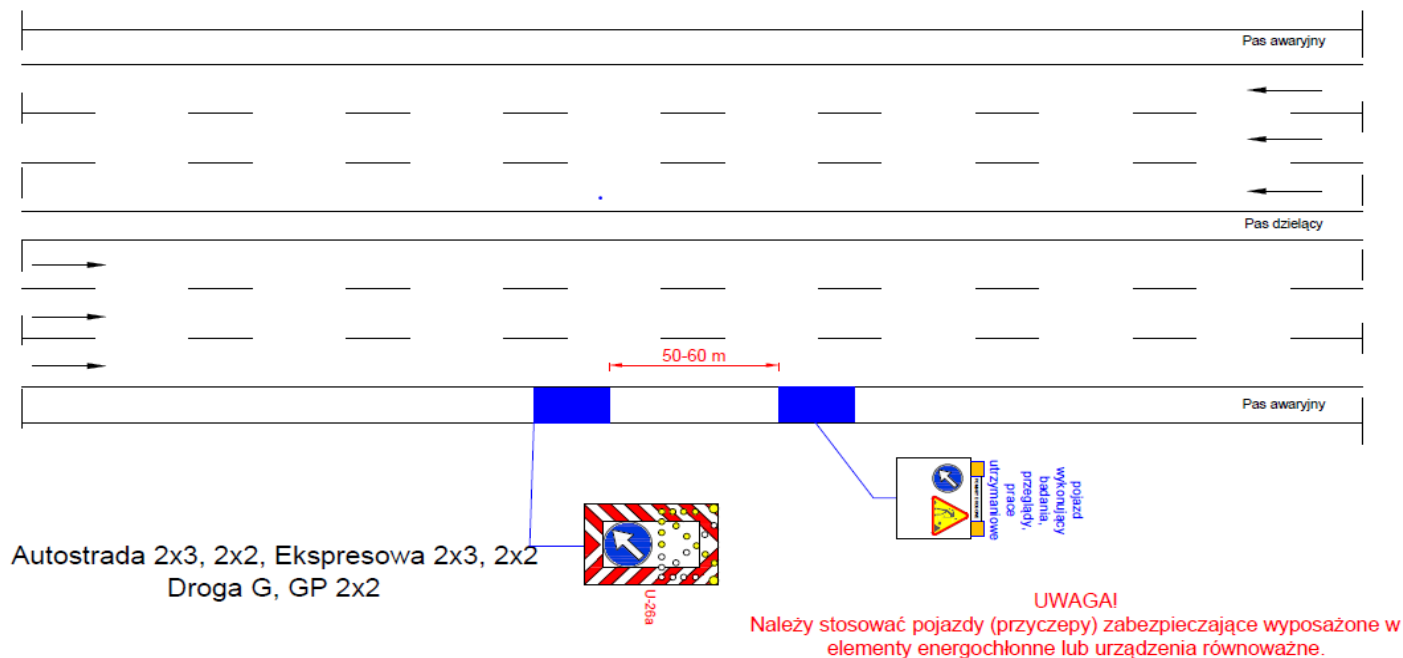
- **Aktualizacja Zarządzenia nr 52** Generalnego Dyrektora Dróg Krajowych i Autostrad z 23 grudnia 2020 roku w sprawie typowych schematów oznakowania robót oraz pomiarów diagnostycznych prowadzonych w pasie drogowym poprzez:
- ✓ Uzupelnienie wzorcowych schematów oznakowania dla wykonywania przeglądów gwarancyjnych;
 - ✓ Uzupelnienie wzorcowych schematów oznakowania dla wykonywania krótkich prac interwencyjnych do ok. pół godziny;
 - ✓ Doszczegółowienie grafik w zakresie sytuowania mobilnych poduszek zderzeniowych.

Prace utrzymaniowe - Wspólne bezpieczeństwo na pierwszym miejscu!

Propozycje nowych schematów - dla prac gwarancyjnych, krótkich prac utrzymaniowych (A i S pas awaryjny):

rys. V.19

TYP 4) Badania wykonywane z zatrzymaniem pojazdu do 30 min, z koniecznością wysiadania pracowników.
Przeglądy gwarancyjne z zatrzymaniem pojazdu do 30 min z koniecznością wysiadania pracowników
Naprawy utrzymaniowe z zatrzymaniem pojazdu do 30 min z koniecznością wysiadania pracowników.
Pas awaryjny.



Prace utrzymaniowe - Wspólne bezpieczeństwo na pierwszym miejscu!

Propozycje nowych schematów – dla prac gwarancyjnych, krótkich prac utrzymaniowych (A i S prawy pas ruchu):

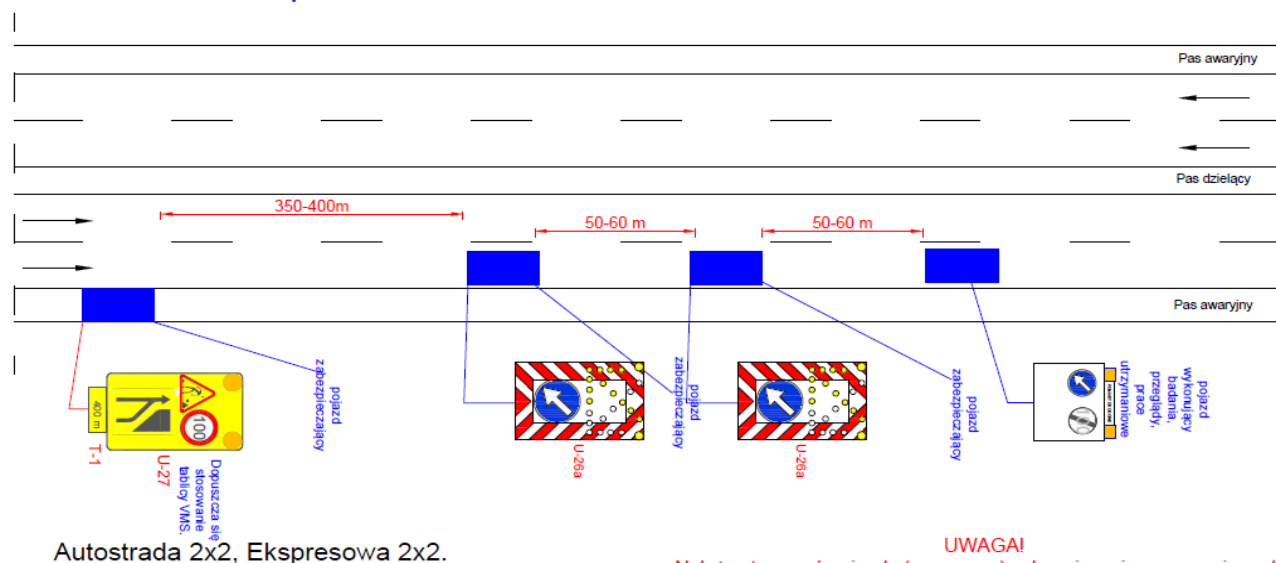
rys. V.20

TYP 4) Badania wykonywane z zatrzymaniem pojazdu do 30 min, z koniecznością wysiadania pracowników.

Przeglądy gwarancyjne do 30 min z koniecznością wysiadania pracowników z pojazdu.

Naprawy utrzymaniowe do 30 min z koniecznością wysiadania pracowników z pojazdu

Prawy pas ruchu.



Autostrada 2x2, Ekspresowa 2x2.

UWAGA!

Należy stosować pojazdy (przyczepy) zabezpieczające na pasie ruchu wyposażone w elementy energochłonne lub urządzenia równoważne.

Prace utrzymaniowe - Wspólne bezpieczeństwo na pierwszym miejscu!

Propozycje nowych schematów - dla prac gwarancyjnych, krótkich prac utrzymaniowych (A i S lewy pas ruchu):

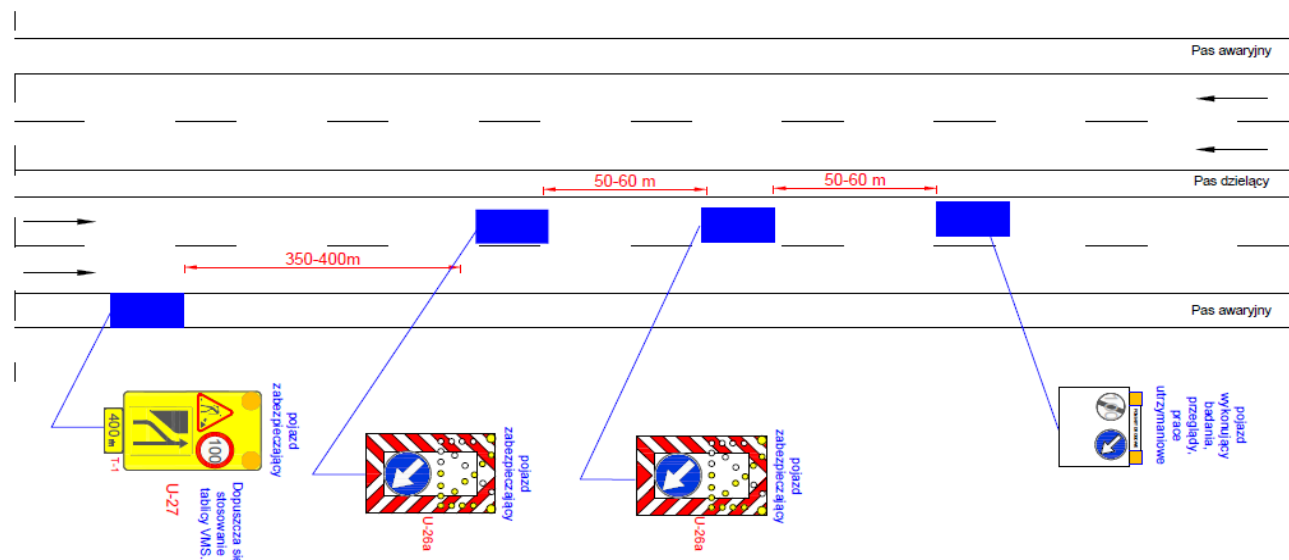
rys. V.21

TYP 4) Badania wykonywane z zatrzymaniem pojazdu do 30 min, z koniecznością wysiadania pracowników.

Przeglądy gwarancyjne do 30 min z koniecznością wysiadania pracowników z pojazdu.

Naprawy utrzymaniowe do 30 min z koniecznością wysiadania pracowników z pojazdu

Lewy pas ruchu.



Autostrada 2x2, Ekspresowa 2x2.

UWAGI!

Należy stosować pojazdy (przyczepy) zabezpieczające na pasie ruchu wyposażone w elementy energochłonne lub urządzenia równoważne.

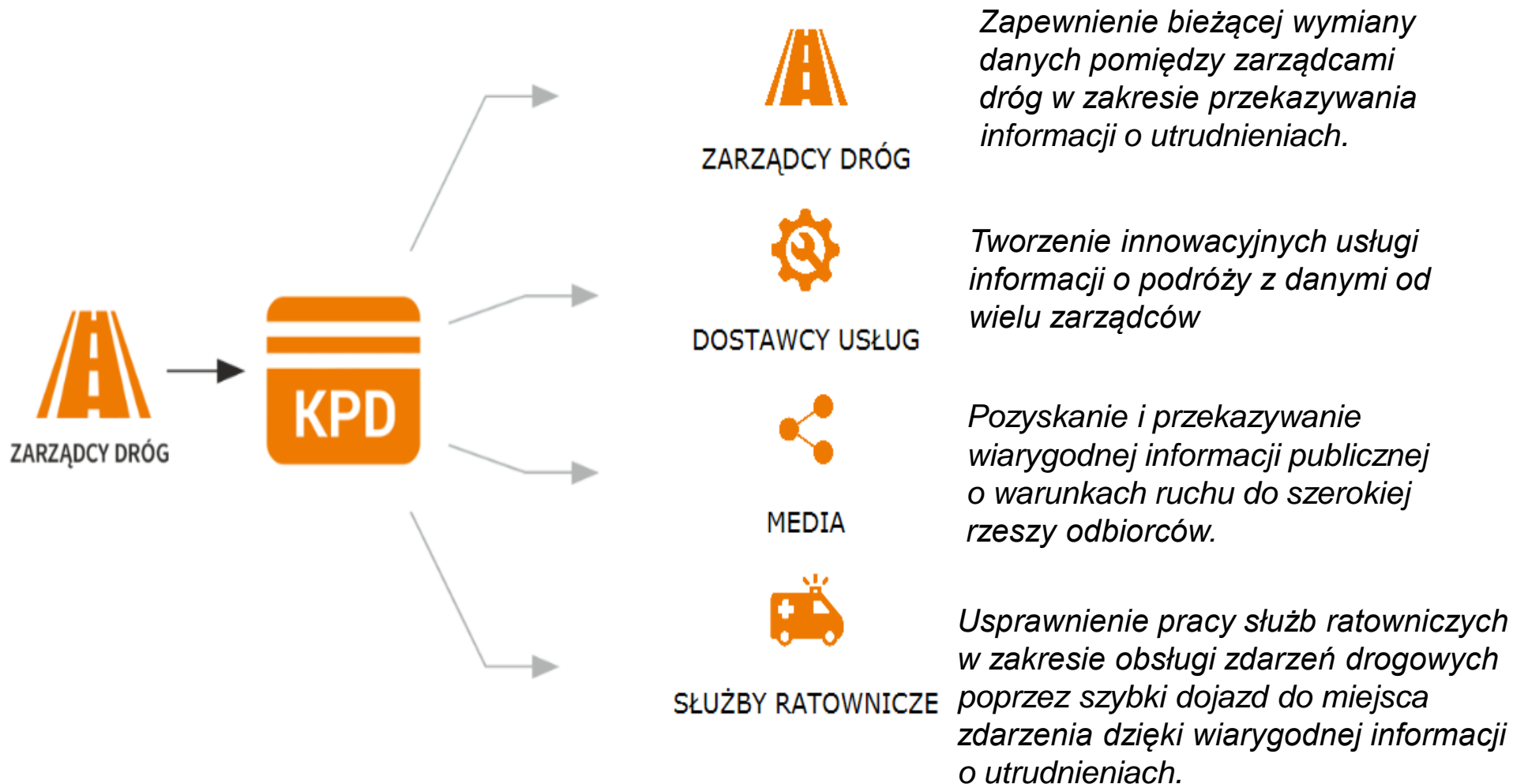
Prace utrzymaniowe - Wspólne bezpieczeństwo na pierwszym miejscu!

Co robimy w celu poprawy bezpieczeństwa:

- **GDDKiA prowadzi również Krajowy Punkt Dostępowy (kpd.gddkia.gov.pl)** jest to jednolity punkt dostępowy, na którym zamieszczane są informacje o prowadzonych pracach utrzymaniowych, remontowych i innych realizowanych na drogach publicznych,
- ✓ Za pośrednictwem tego portalu każdy zarządca dróg, czy też działający na jego zlecenie wykonawca może wprowadzać dane o utrudnieniach na drogach - po uprzednim zarejestrowaniu w usłudze,
- ✓ Dane z portalu mogą być pobierane przez dostawców nawigacji samochodowych, którzy informują o utrudnieniach na drodze.

KRAJOWY PUNKT DOSTĘPOWY

Bezpośredni beneficjenci



KRAJOWY PUNKT DOSTĘPowy

Sposób przekazywania danych - Interfejs graficzny aplikacji

The screenshot displays a mobile application interface for road incidents. On the left, a sidebar titled "Lista utrudnień" (List of Incidents) contains a filter section and a list of incidents. The first incident is highlighted in yellow. The main area shows a map with a detailed information popup for the selected incident. The popup is titled "Utrudnienie drogowe" (Road Incident) and contains the following details:

- Rodzaj utrudnienia:** Wypadek
- Numer drogi:** S12s
- Pikietaż początkowy:** 89.000 km
- Pikietaż końcowy:** 89.100 km
- Długość utrudnienia:** 0.100 km
- Data rozpoczęcia:** 09.06.2022 08:35
- Data wygaśnięcia:** 09.06.2022 11:00
- Opis:** zablokowana jedna w kierunku Chełm\Zamość
- Skutki utrudnienia:** Zablokowana jezdnia prawa

The background map shows the location of the incident near Chełm and Zamość, with various road icons and a navigation toolbar on the right side.

**Niech łączy nas bezpieczeństwo
oraz
zrozumienie i dobra współpraca podczas realizacji umów utrzymaniowych!**

**Wszyscy mamy jeden cel - bezpieczeństwo i zapewnienie komfortu
użytkownikom dróg.**



DZIĘKUJĘ ZA UWAGĘ



**Generalna Dyrekcja
Dróg Krajowych i Autostrad**



Ogólnopolski Punkt Informacji Drogowej

wyberz:

19 111

dostępny:



Facebook:

<https://www.facebook.com/gddkia>



Twitter:

<https://twitter.com/gddkia>



Instagram:

https://www.instagram.com/gddkia_pl



LinkedIn:

<https://www.linkedin.com/company/plgddkia>



YouTube:

<https://www.youtube.com/c/GDDKiAkanaloficjalny>



**Generalna Dyrekcja
Dróg Krajowych i Autostrad**