

**LICZBA WYPEŁNIONYCH
FORMULARZY „NIEBIESKA KARTA-A”
W WOJEWÓDZTWIE
WARMIŃSKO-MAZURSKIM
W ROKU 2019**

**MONITOROWANIE ZJAWISKA
PRZEMOCY W RODZINIE**

Olsztyn, kwiecień 2020 rok

Zadania wynikające z art. 7 ust. 1 pkt 2 i 4 ustawy z dnia 29 lipca 2005 r. o przeciwdziałaniu przemocy w rodzinie (Dz. U. 2015 poz. 1390) nakładają na Wojewodę Warmińsko-Mazurskiego monitorowanie zjawiska przemocy w rodzinie oraz realizacji Krajowego Programu Przeciwdziałania Przemocy w Rodzinie.

W związku z powyższym w styczniu 2020 roku w Centralnej Aplikacji Statystycznej udostępniono wszystkim ośrodkom pomocy społecznej z terenu województwa warmińsko-mazurskiego (116 jednostek) sprawozdanie „PRZEMOC NK-A 2019”. Poproszono respondentów o wskazanie liczby wszystkich „Niebieskich Kart – A” wypełnionych w okresie od 01.01.2019 r. do 31.12.2019 r. oraz liczby formularzy wszczynających procedurę „Niebieskie Karty” w podziale na podmioty, które je wypełniały. Poproszono również o wskazanie liczby formularzy „Niebieska Karta – A” wypełnionych w ww. okresie, w których osobą wobec której istniało podejrzenie, że doświadcza przemocy była osoba niepełnoletnia (do 18 r. ż.). W terminie do 31 stycznia 2019 roku tut. Wydział Polityki Społecznej otrzymał za pomocą Centralnej Aplikacji Statystycznej odpowiedzi od wszystkich jednostek objętych sprawozdaniem.

Z analizy zebranych danych wynika, że w 2019 r. w województwie warmińsko-mazurskim wszczęto poprzez wypełnienie formularzy „Niebieska Karta – A” 3 705 procedur „Niebieskie Karty”. W okresie sprawozdawczym wypełniono również 937 „Niebieskie Karty – A”, dokumentujące kolejne zdarzenia wystąpienia przemocy w rodzinie. Wszystkich formularzy „Niebieska Karta – A” w 2019 roku wypełniono o 257 mniej niż w roku 2018. Od 2016 roku w województwie warmińsko-mazurskim utrzymuje się tendencja spadowa ilości wypełnionych formularzy „Niebieska Karta – A” .

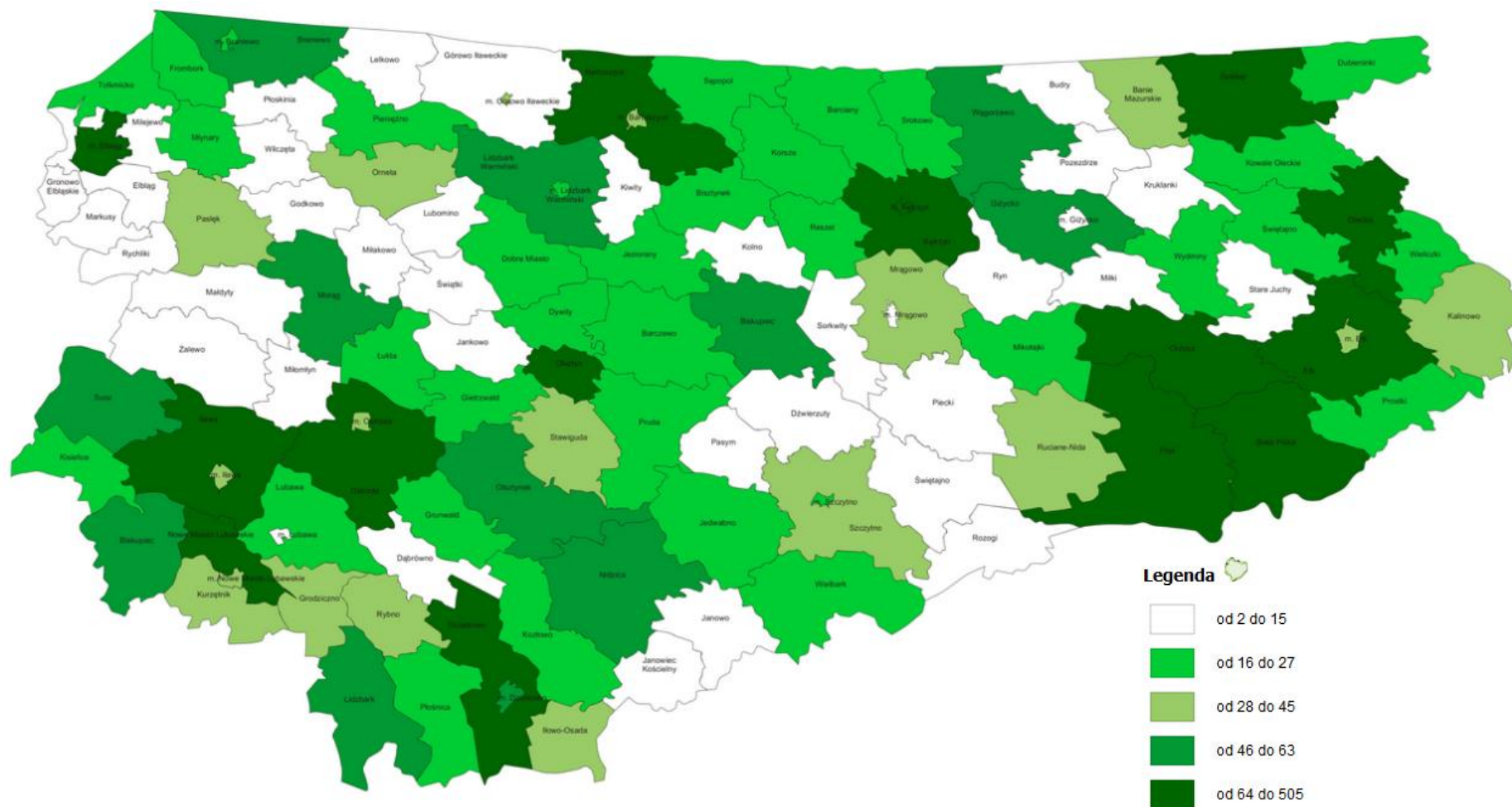
Najwięcej formularzy „Niebieska Karta – A” wypełnili przedstawiciele Policji – 89%, najmniej przedstawiciele ochrony zdrowia – 0,3%.

W okresie sprawozdawczym wszczęto poprzez wypełnienie formularza „Niebieska Karta – A” 308 procedur, w których osobą wobec której istniało podejrzenie, że doświadcza przemocy była osoba niepełnoletnia (do 18 r. ż.), o 15 procedur więcej niż w roku poprzednim. Wypełniono również 47 formularzy „Niebieska Karta – A” dokumentujących kolejne zdarzenie stosowania przemocy wobec osoby niepełnoletniej.

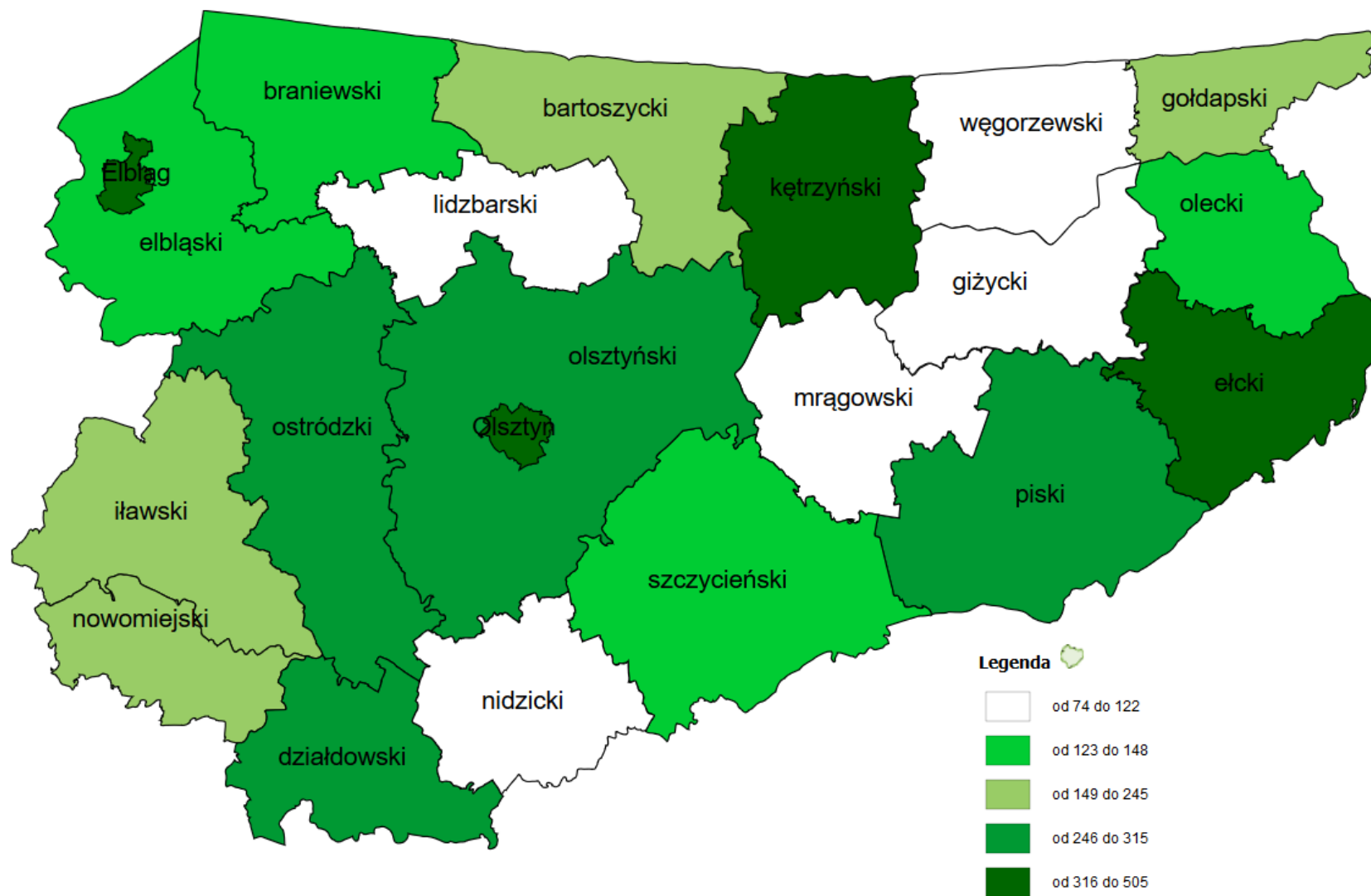
**SPRAWOZDANIE Z LICZBY WYPEŁNIONYCH NIEBIESKICH KART - A
ZA 2019 r**

		Liczba WSZYSTKICH Niebieskich Kart - A wypełnionych w okresie od 01.01.2019 r. do 31.12.2019 r.	Liczba Niebieskich Kart - A wypełnionych w okresie od 01.01.2019 r. do 31.12.2019 r. WSZCZYNAJĄCYCH procedurę "Niebieskie Karty"	Liczba WSZYSTKICH Niebieskich Kart - A wypełnionych w okresie od 01.01.2019 r. do 31.12.2019 r. w których osobą wobec której istniało podejrzanie, że doświadcza przemocy była osoba niepełnoletnia (do 18 r. ż.)	Liczba Niebieskich Kart - A wypełnionych w okresie od 01.01.2019 r. do 31.12.2019 r. WSZCZYNAJĄCYCH procedurę "Niebieskie Karty" w których osobą wobec której istniało podejrzanie, że doświadcza przemocy była osoba niepełnoletnia (do 18 r. ż.)
		1	2	3	4
OGÓŁEM	1	4 642	3 705	355	308
w tym wypełnione przez przedstawicieli Policji	2	4 143	3 242	195	157
w tym wypełnione przez przedstawicieli jednostek organizacyjnych pomocy społecznej	3	374	346	79	74
w tym wypełnione przez przedstawicieli komisji rozwiązywania problemów alkoholowych	4	22	22	0	0
w tym wypełnione przez przedstawicieli oświaty	5	86	80	73	70
w tym wypełnione przez przedstawicieli ochrony zdrowia	6	17	15	8	7

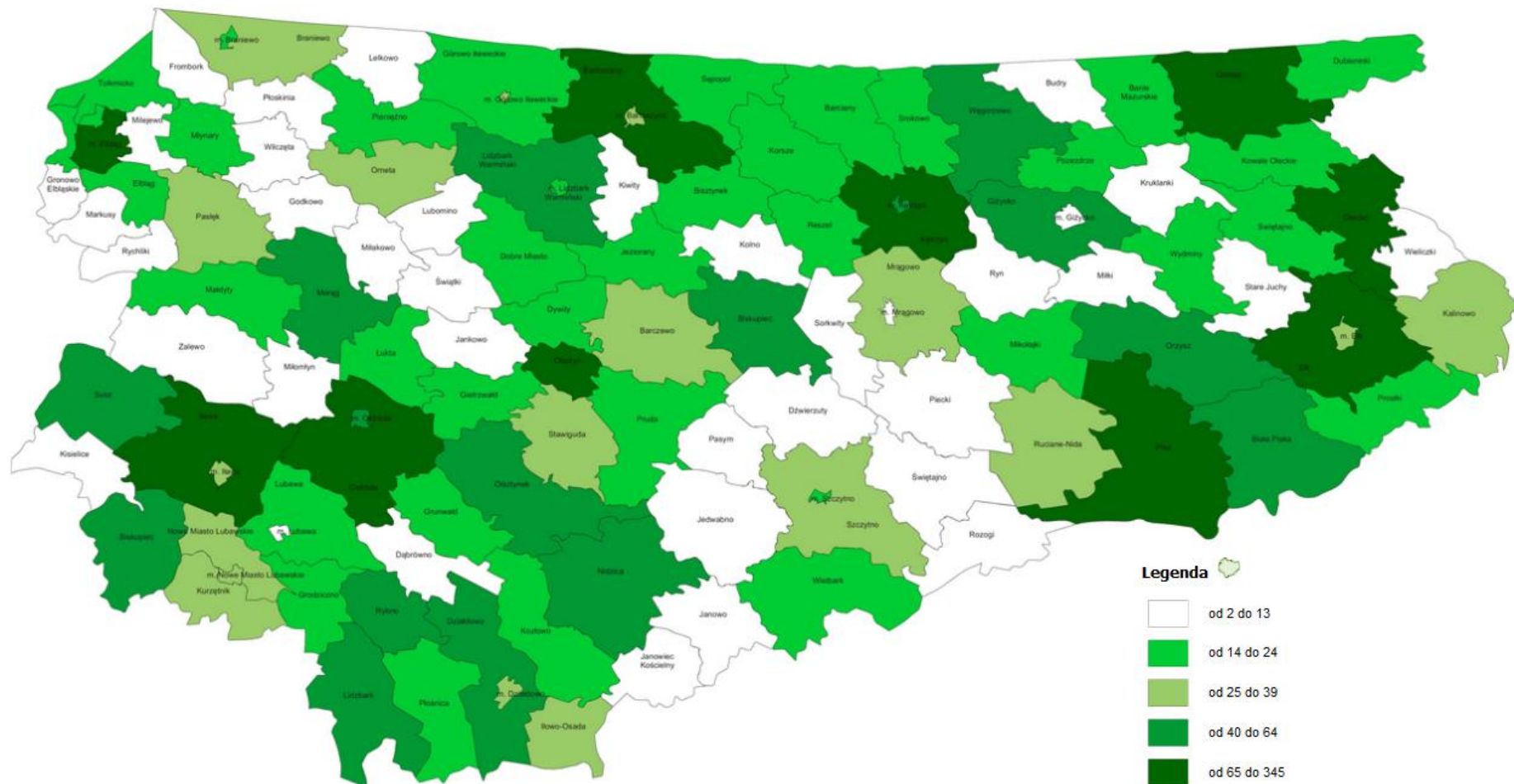
Liczba wszystkich formularzy „Niebieska Karta-A” wypełnionych w okresie od 01.01.2019 r. do 31.12.2019 r. w podziale na gminy



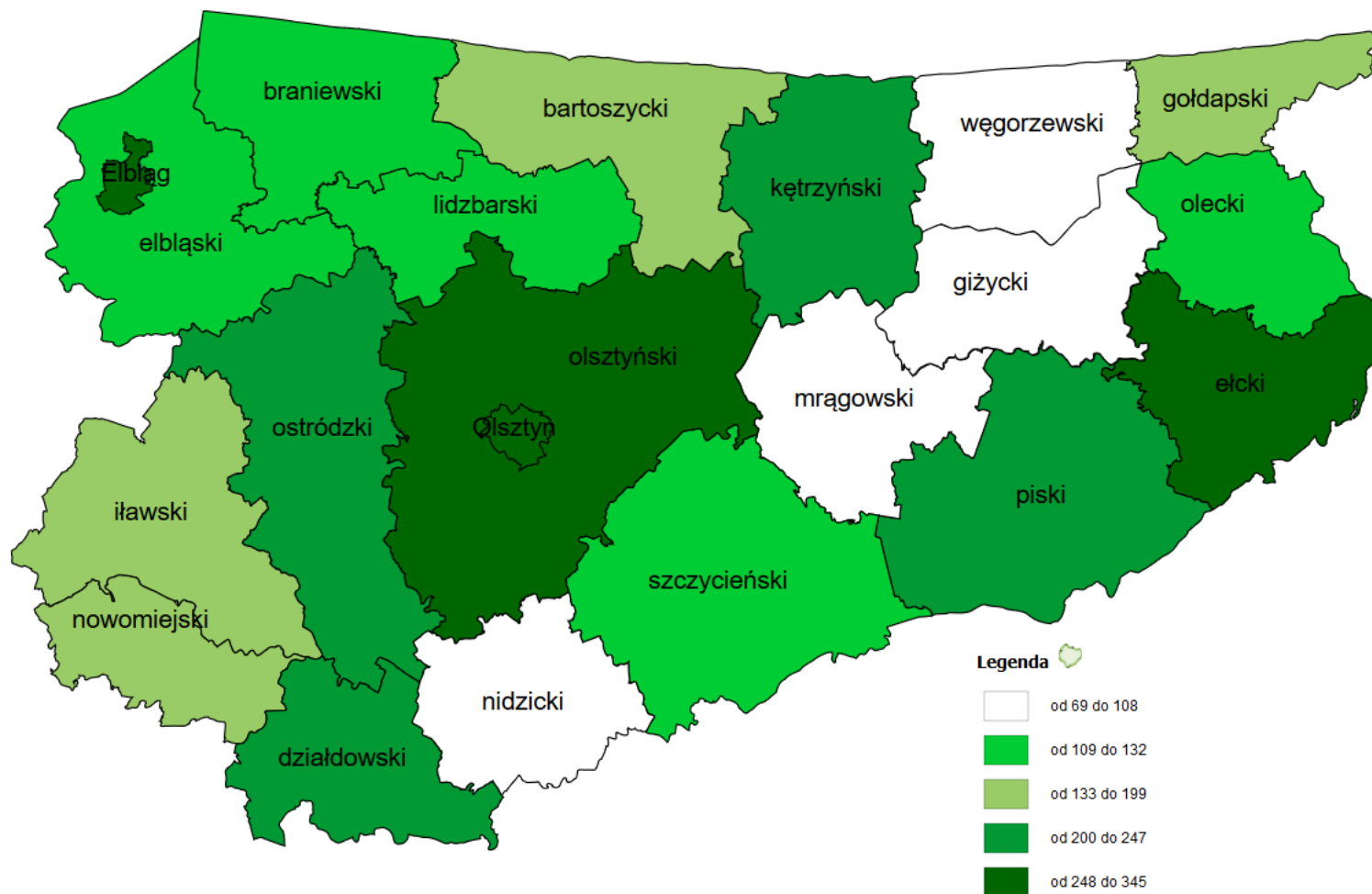
Liczba wszystkich formularzy „Niebieska Karta-A” wypełnionych w okresie od 01.01.2019 r. do 31.12.2019 r. w podziale na powiaty



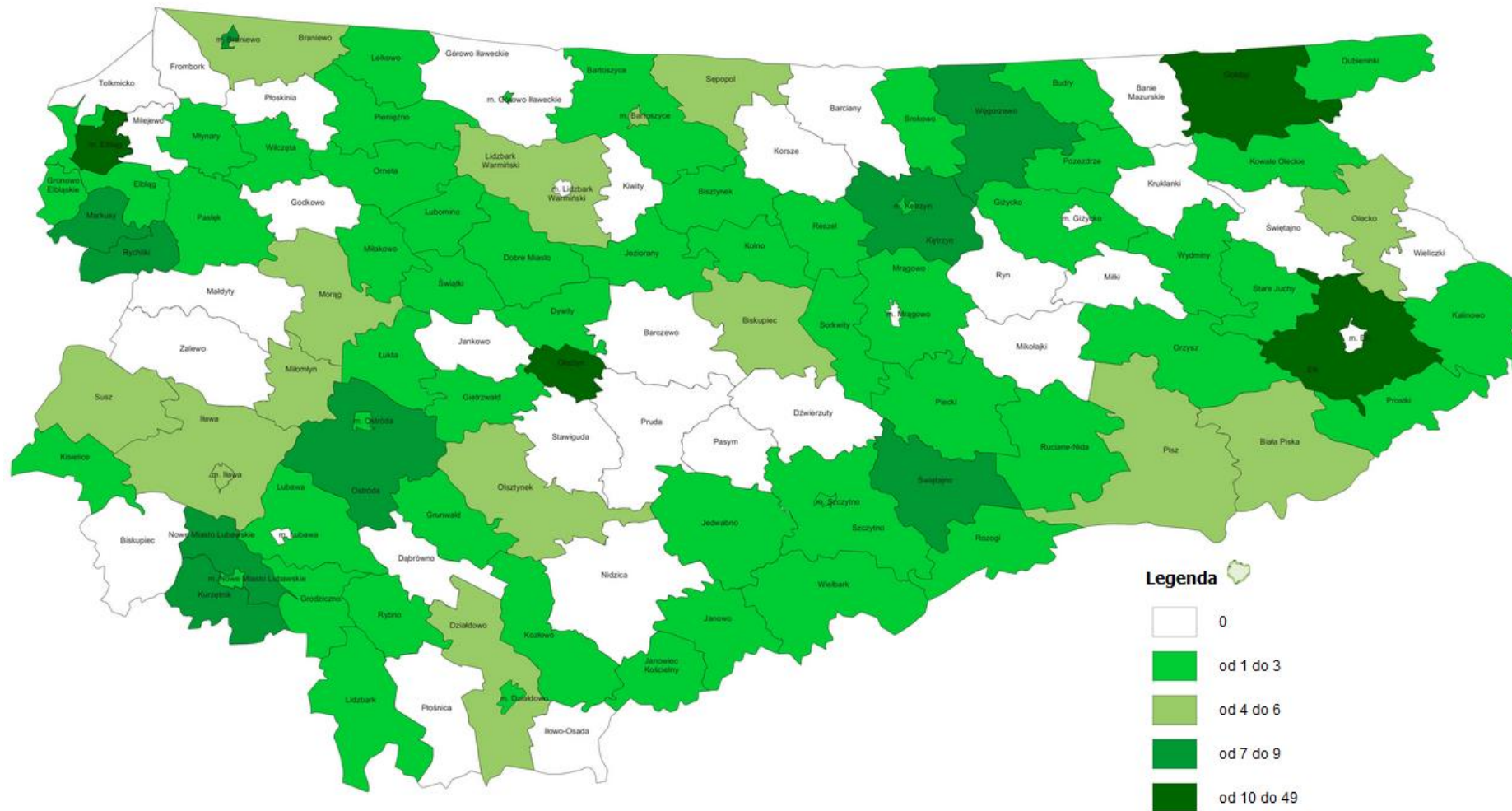
Liczba formularzy „Niebieska Karta-A” wypełnionych w okresie od 01.01.2019 r. do 31.12.2019 r. wszczynających procedurę „Niebieskie Karty” w podziale na gminy



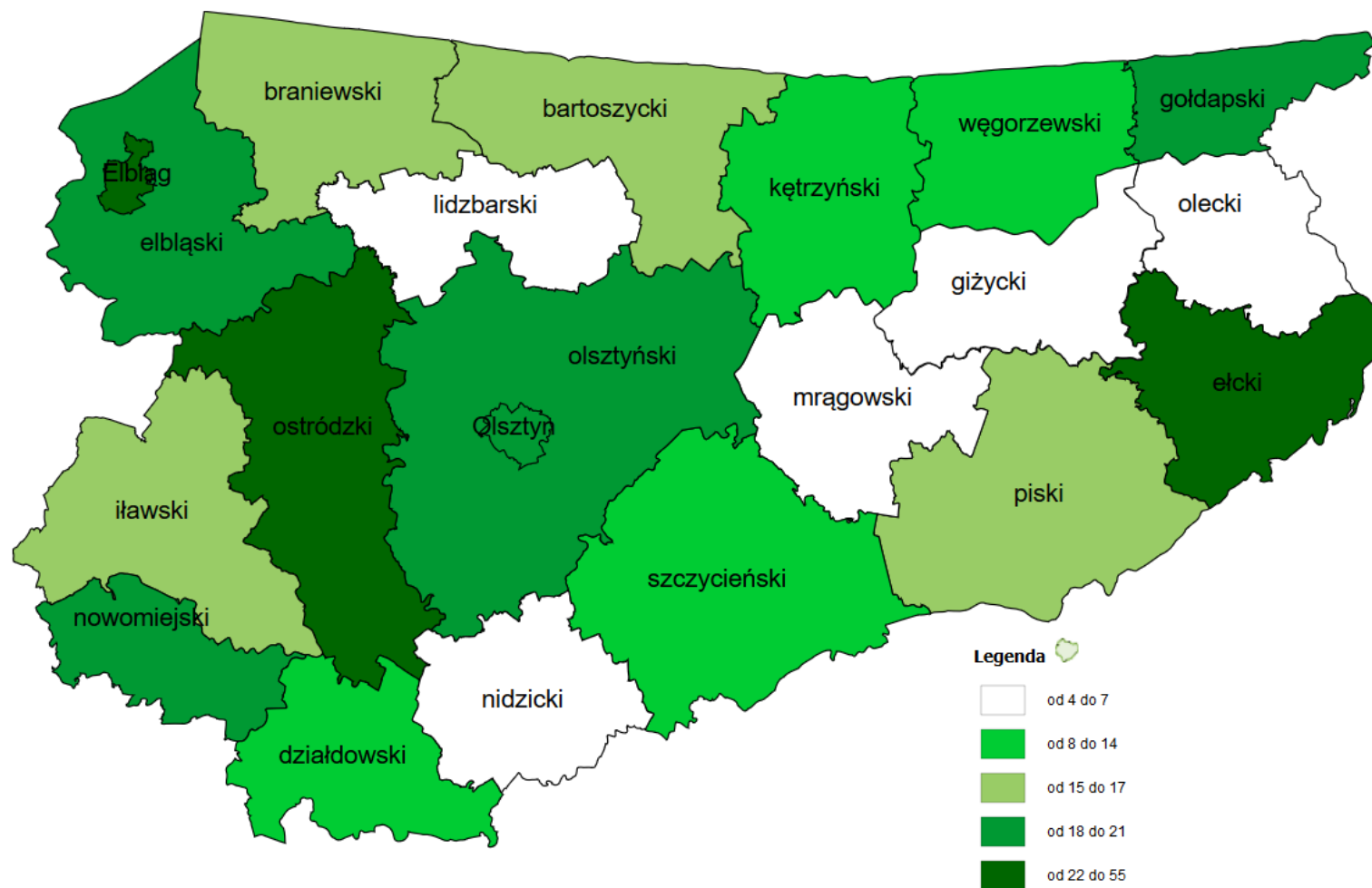
Liczba formularzy „Niebieska Karta-A” wypełnionych w okresie od 01.01.2019 r. do 31.12.2019 r. wszczynających procedurę „Niebieskie Karty” w podziale na powiaty



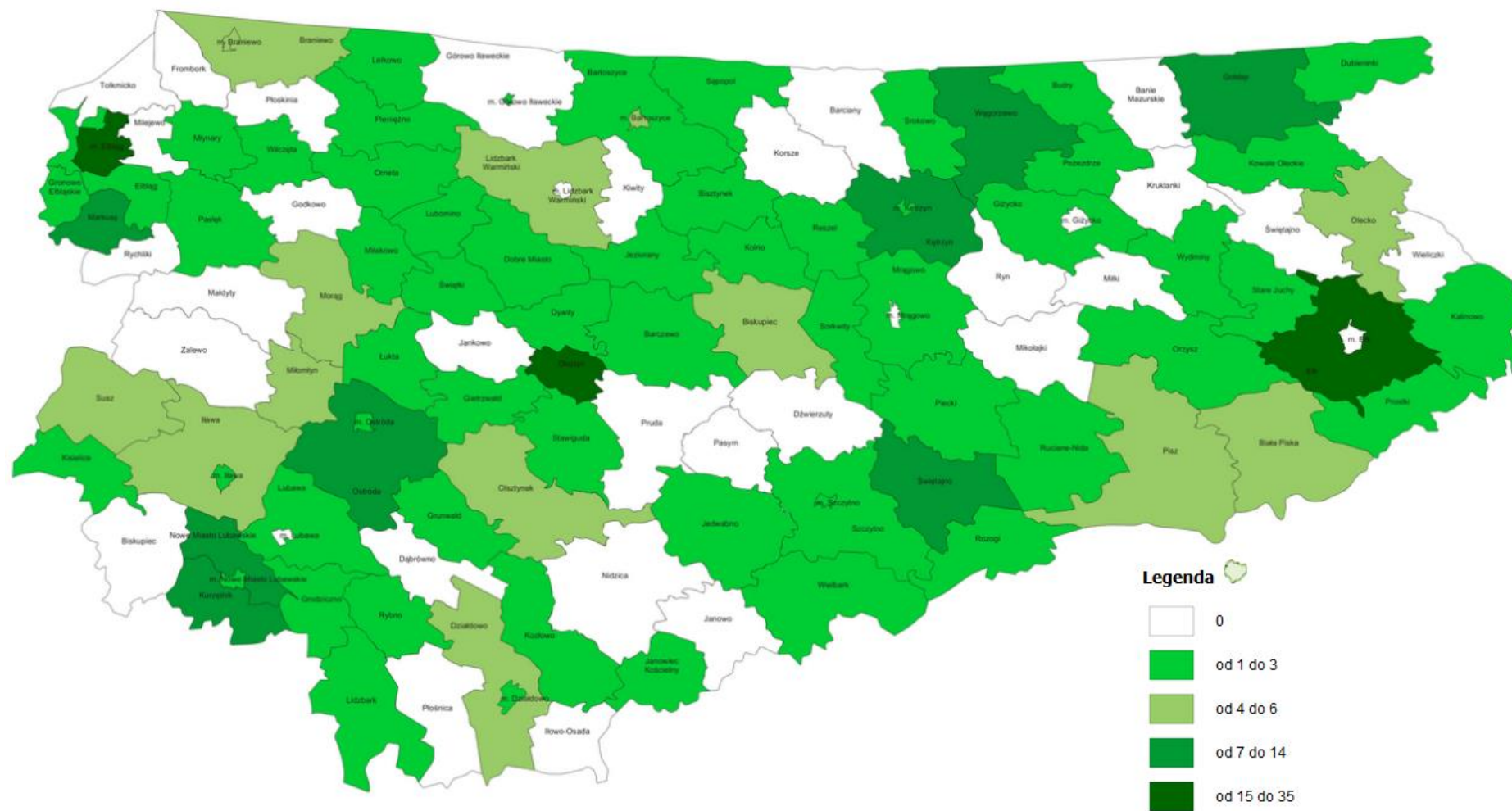
Liczba wszystkich formularzy „Niebieska Karta-A” wypełnionych w okresie od 01.01.2019 r. do 31.12.2019 r., w których osobą co do której istniało podejrzenie, że doświadcza przemocy była osoba niepełnoletnia (do 18 r. ż.) w podziale na gminy



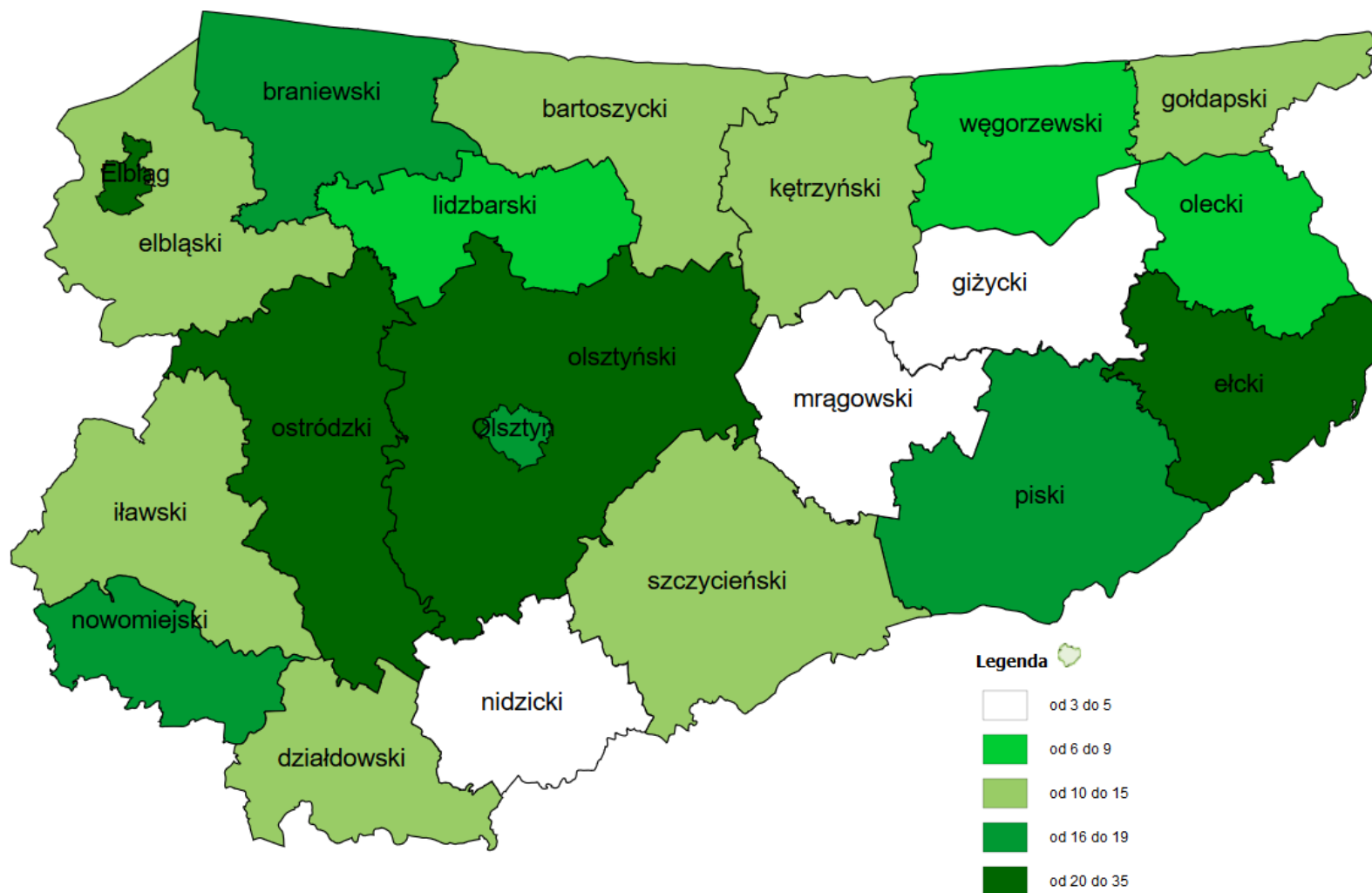
Liczba wszystkich formularzy „Niebieska Karta-A” wypełnionych w okresie od 01.01.2019 r. do 31.12.2019 r., w których osobą co do której istniało podejrzenie, że doświadcza przemocy była osoba niepełnoletnia (do 18 r. ż.) w podziale na powiaty



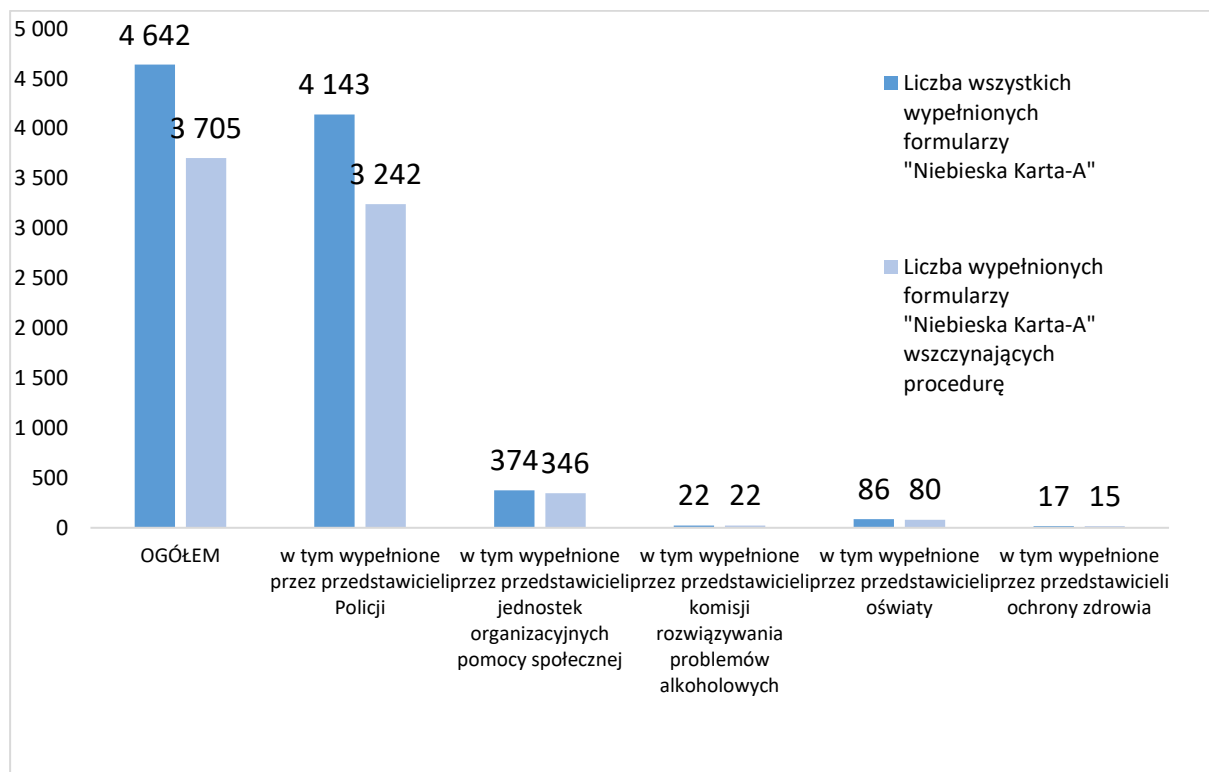
Liczba formularzy „Niebieska Karta-A” wypełnionych w okresie od 01.01.2019 r. do 31.12.2019 r. wszczynających procedurę „Niebieskie Karty”, w których osobą co do której istniało podejrzenie, że doświadcza przemocy była osoba niepełnoletnia (do 18 r. ż.) w podziale na gminy



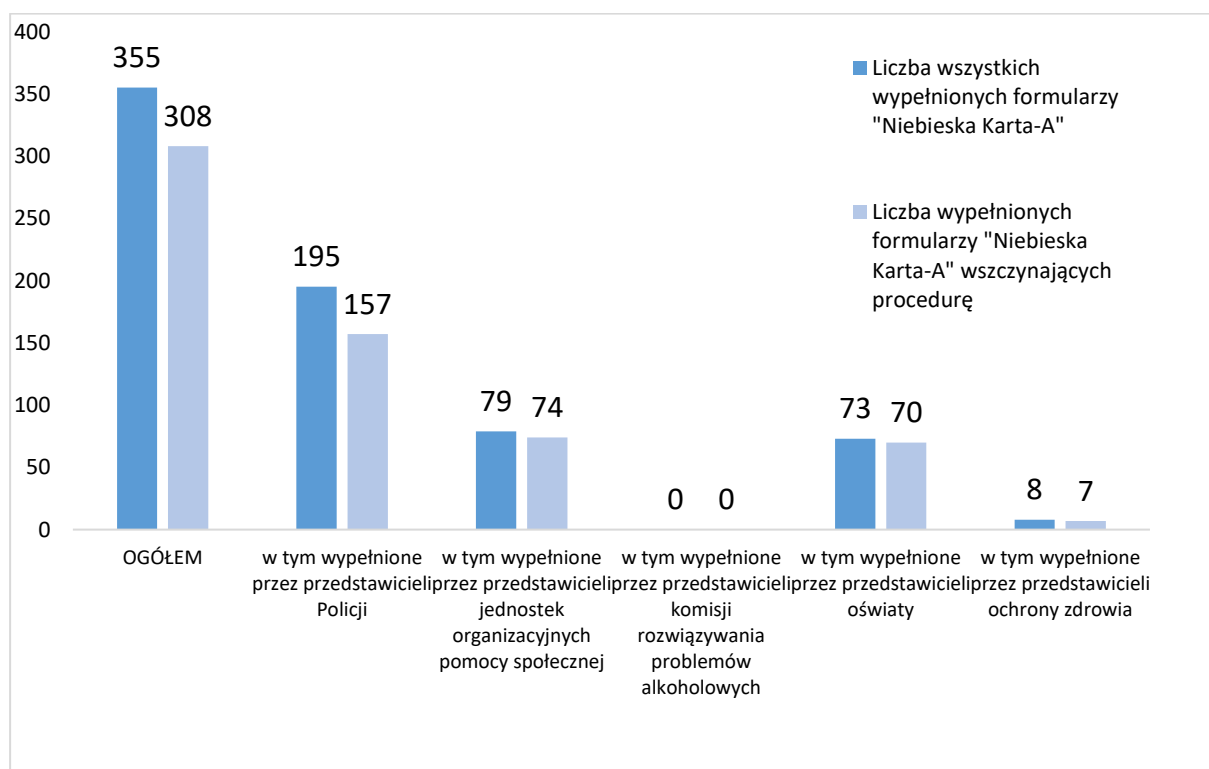
Liczba formularzy „Niebieska Karta-A” wypełnionych w okresie od 01.01.2019 r. do 31.12.2019 r. wszczynających procedurę „Niebieskie Karty”, w których osobą co do której istniało podejrzenie, że doświadcza przemocy była osoba niepełnoletnia (do 18 r. ż.) w podziale na powiaty



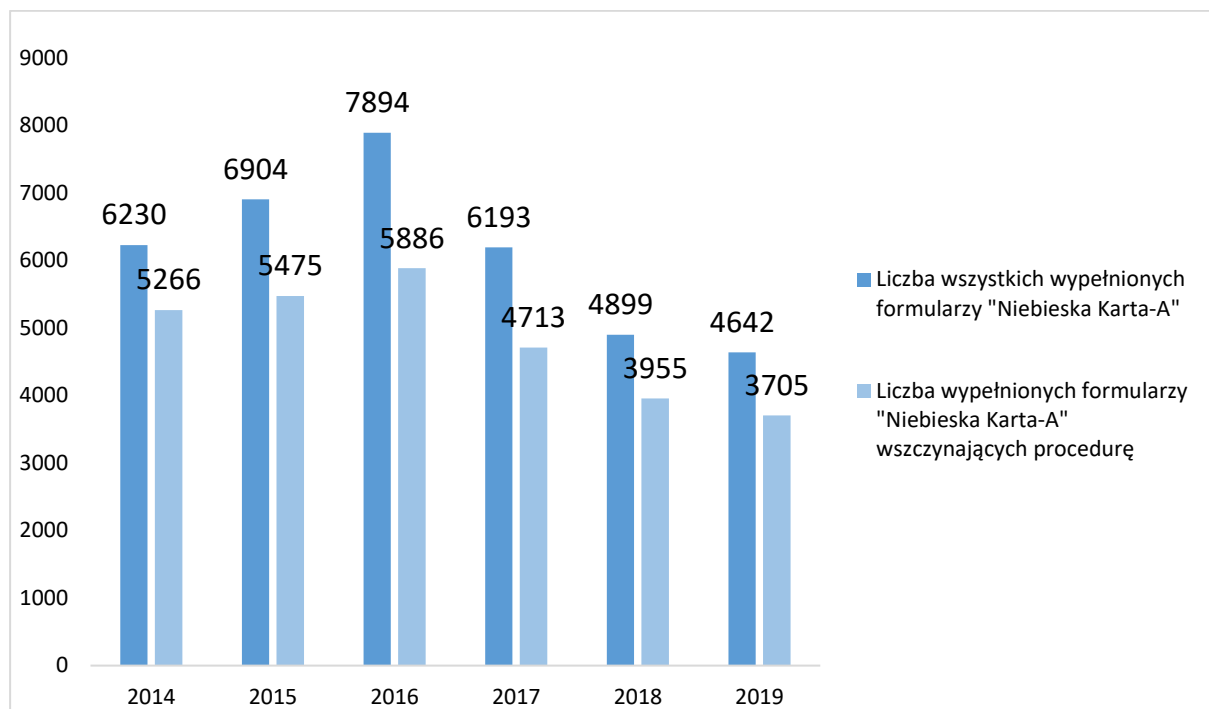
Liczba wypełnionych formularzy „Niebieska Karta-A” w województwie warmińsko-mazurskim w 2019 roku



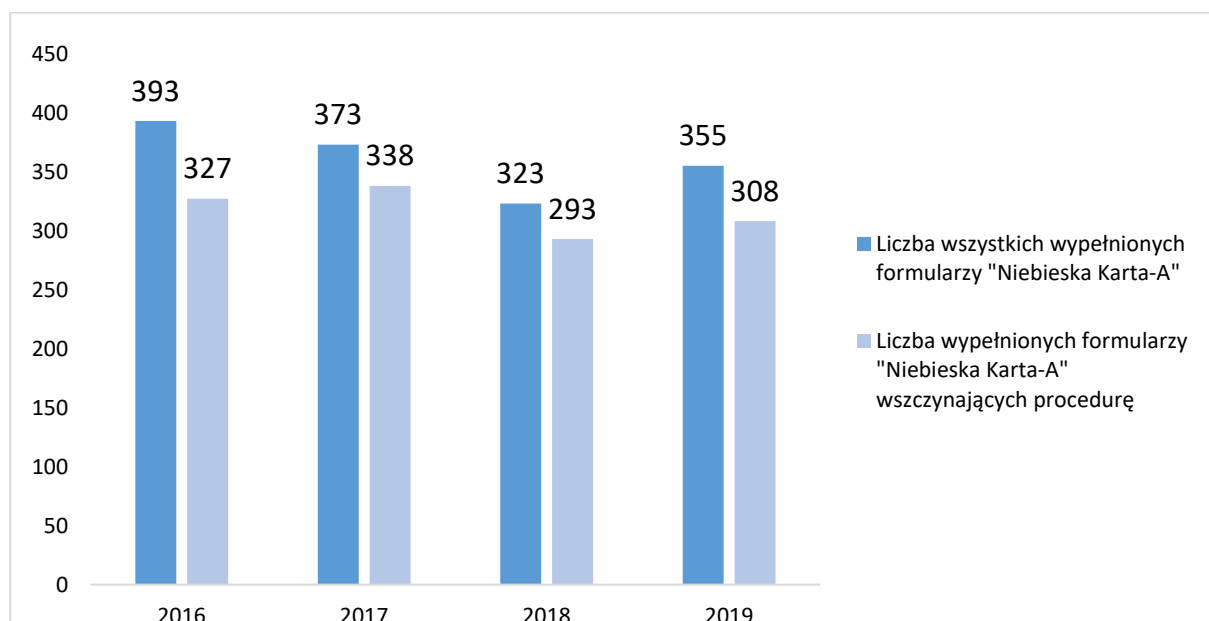
Liczba wypełnionych formularzy „Niebieska Karta-A” w województwie warmińsko-mazurskim w 2019 roku w których osobą wobec której istniało podejrzenie, że doświadcza przemocy była osoba niepełnoletnia (do 18 r.ż.)



Liczba wypełnionych formularzy „Niebieska Karta-A” w województwie warmińsko-mazurskim w latach 2014-2019



Liczba wypełnionych formularzy „Niebieska Karta-A” w województwie warmińsko-mazurskim w latach 2016-2019 w których osobą wobec której istniało podejrzenie, że doświadcza przemocy była osoba niepełnoletnia (do 18 r.ż.)



Źródło opracowania:

Dane uzyskane z ośrodków pomocy społecznej z terenu województwa warmińsko-mazurskiego za pomocą Centralnej Aplikacji Statystycznej w lutym 2019 r. oraz w latach 2015-2019.