

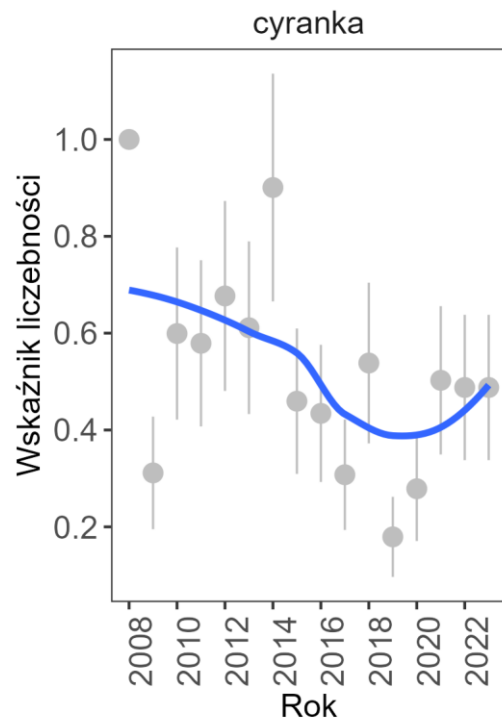
gatunków ptaków objętych projektem PZO w OSO Bagno Wiczna

I spotkanie Zespołu Lokalnej Współpracy
Rutki-Kossaki
29 kwietnia 2024 r.

mgr Piotr Świętochowski



A055 cyranka *Spatula querquedula*



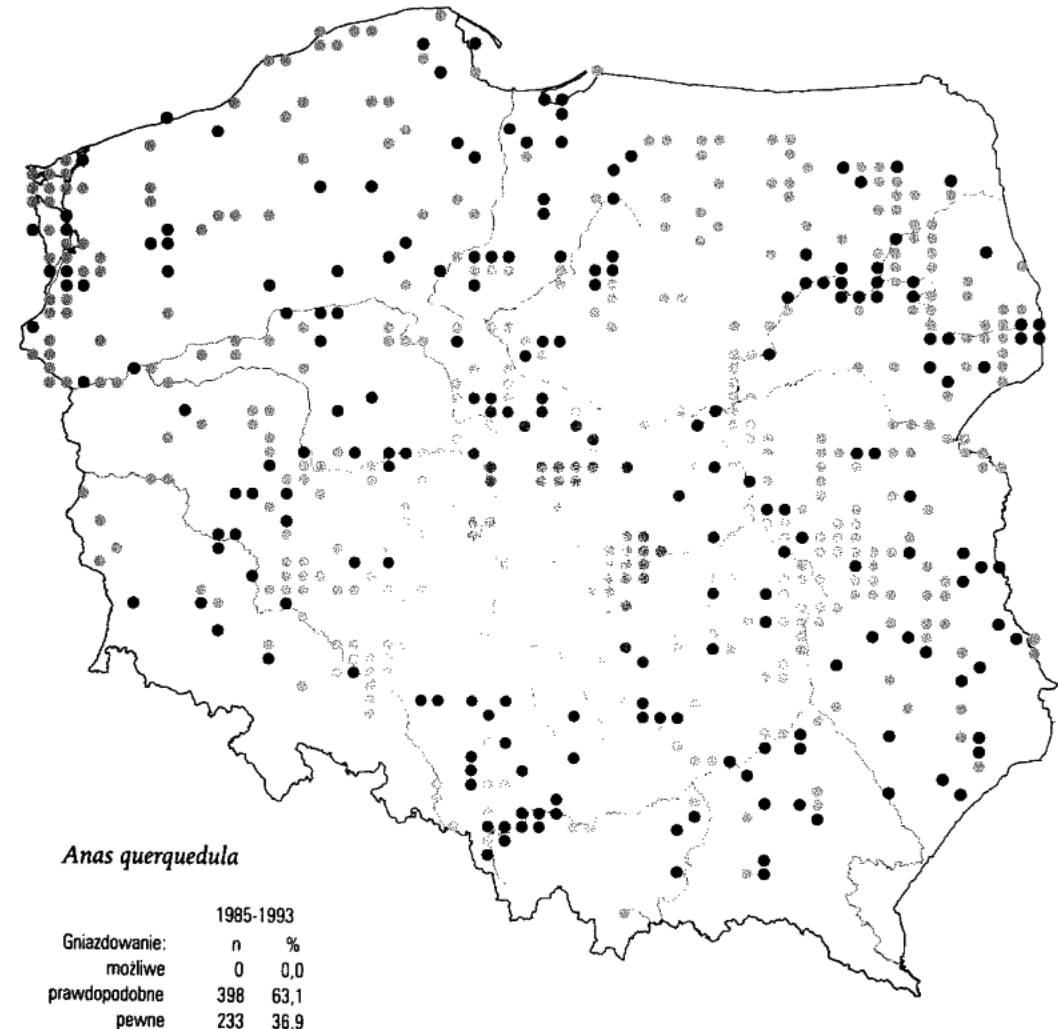
Chodkiewicz i Przymencki 2023



Fot. Grzegorz Grygo

A055 cyranka *Spatula querquedula*

- Rząd blaszkodziobe *Anseriformes*
- Gatunek najmniejszej troski **LC**¹
- W skali kraju skrajnie nieliczny, lokalnie nieliczny: 2000-3000 p.²
- Narażony **VU**³ w Polsce
- Gniazduje w dolinach rzek, na podmokłych łąkach i torfowiskach, obrzeża zbiorników wodnych²
- Liczebność zgodnie z SDF: 33-38⁴



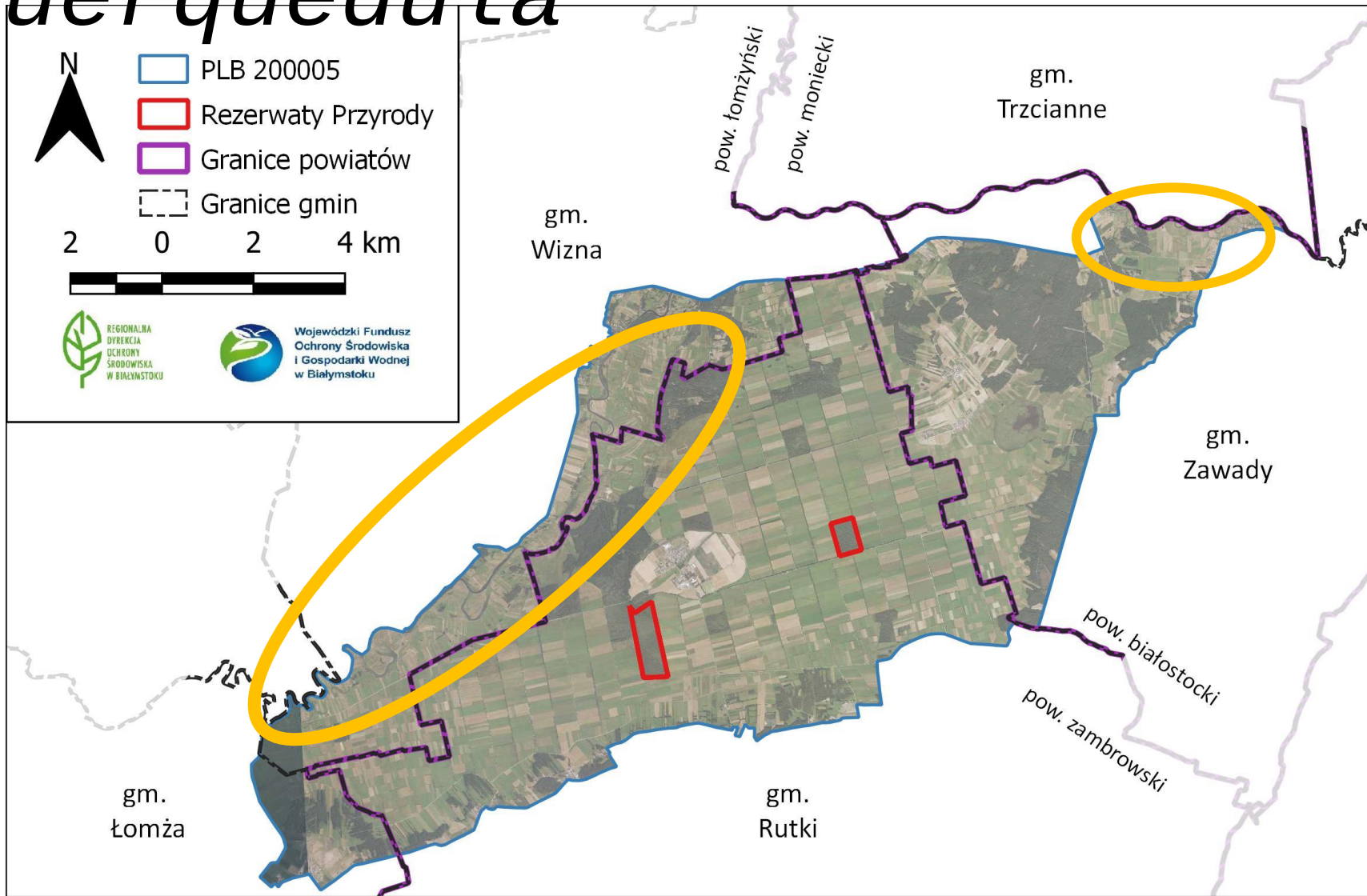
¹ IUCN BirdLife, ² Chodkiewicz i in. 2019, ³ Wilk i in. 2020 ⁴SDF

A055 cyranka *Spatula querquedula*

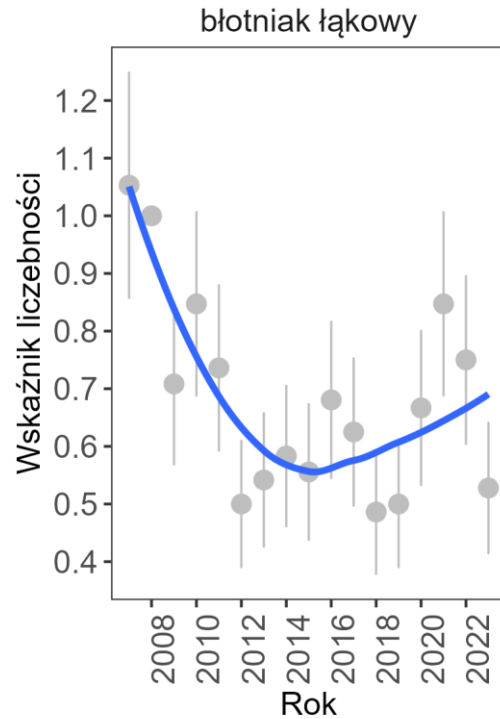
Typowe siedlisko lęgowe



A055 cyranka *Spatula querquedula*



A084 błotniak łąkowy *Circus pygargus*



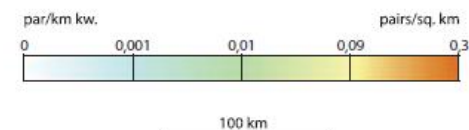
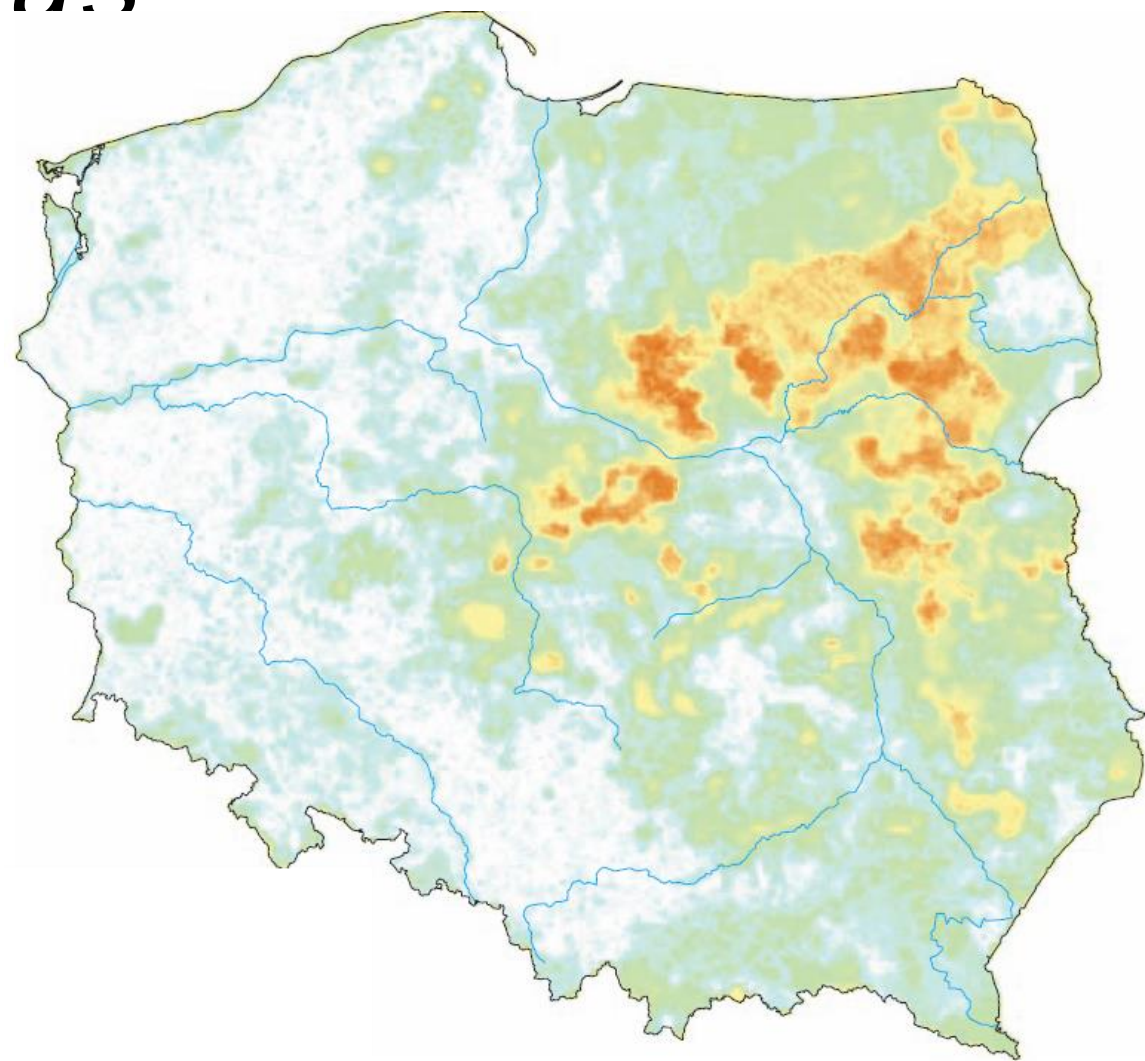
Chodkiewicz i Przymencki 2023



Fot. Grzegorz Gryg

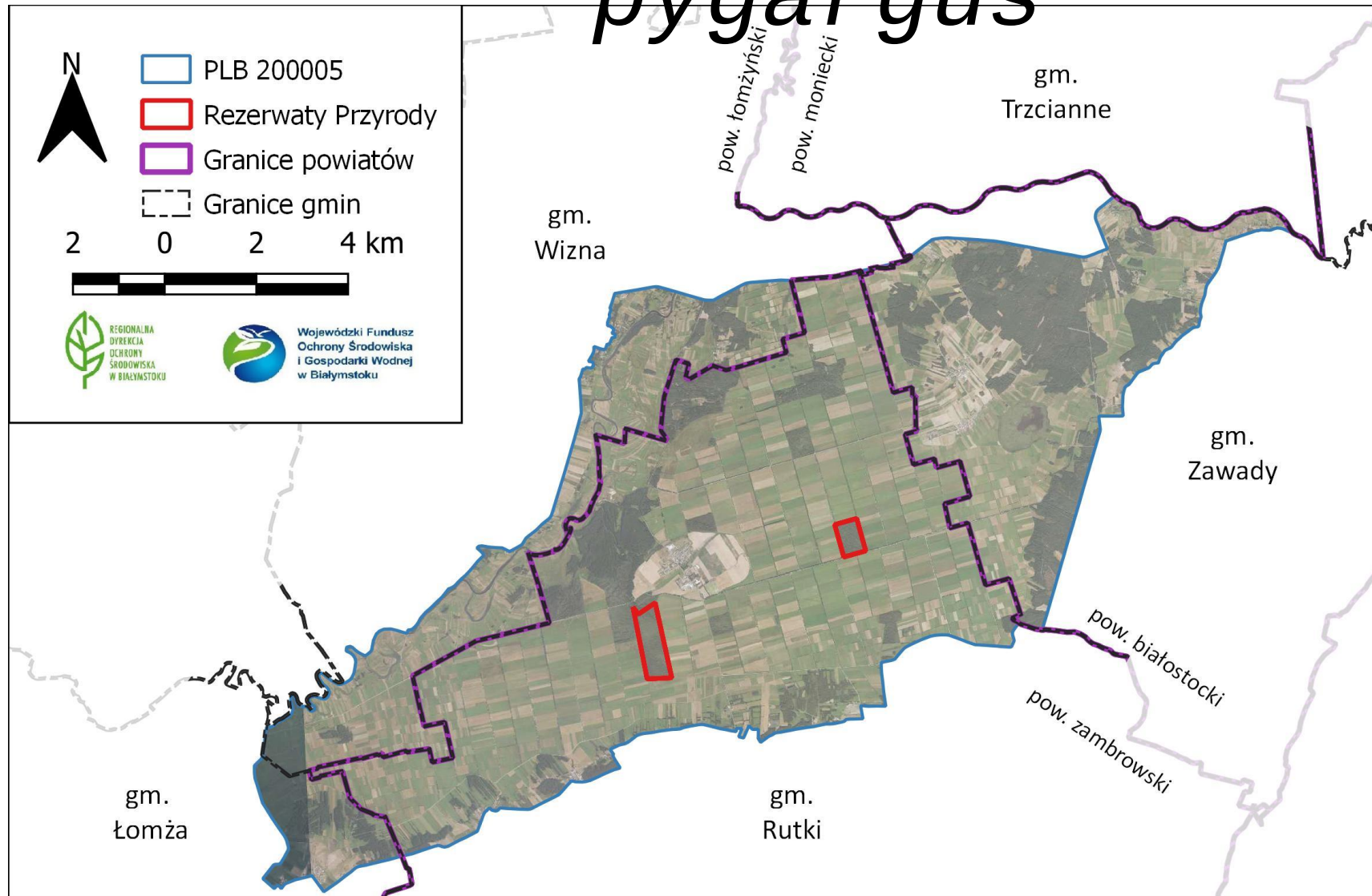
A084 błotniak łąkowy *Circus pygargus*

- Rząd szponiaste *Accipitriformes*
- Gatunek najmniejszej troski **LC**¹ globalnie
- W kraju nieliczny : 2700-4300 p.²
- Narażony na wyginięcie **VU**³ w Polsce
- Gniazduje na łąkach i polach uprawnych²
- Liczebność zgodnie z SDF: 13-14 s.⁴



¹ IUCN BirdLife, ² Chodkiewicz i in. 2019, ³ Wilk i in. 2020 ⁴SDF

A084 błotniak łąkowy *Circus pygargus*



A084 błotniak łąkowy *Circus*

pygargus
Typowe siedlisko lęgowe



Fot. Piotr Świętochowski

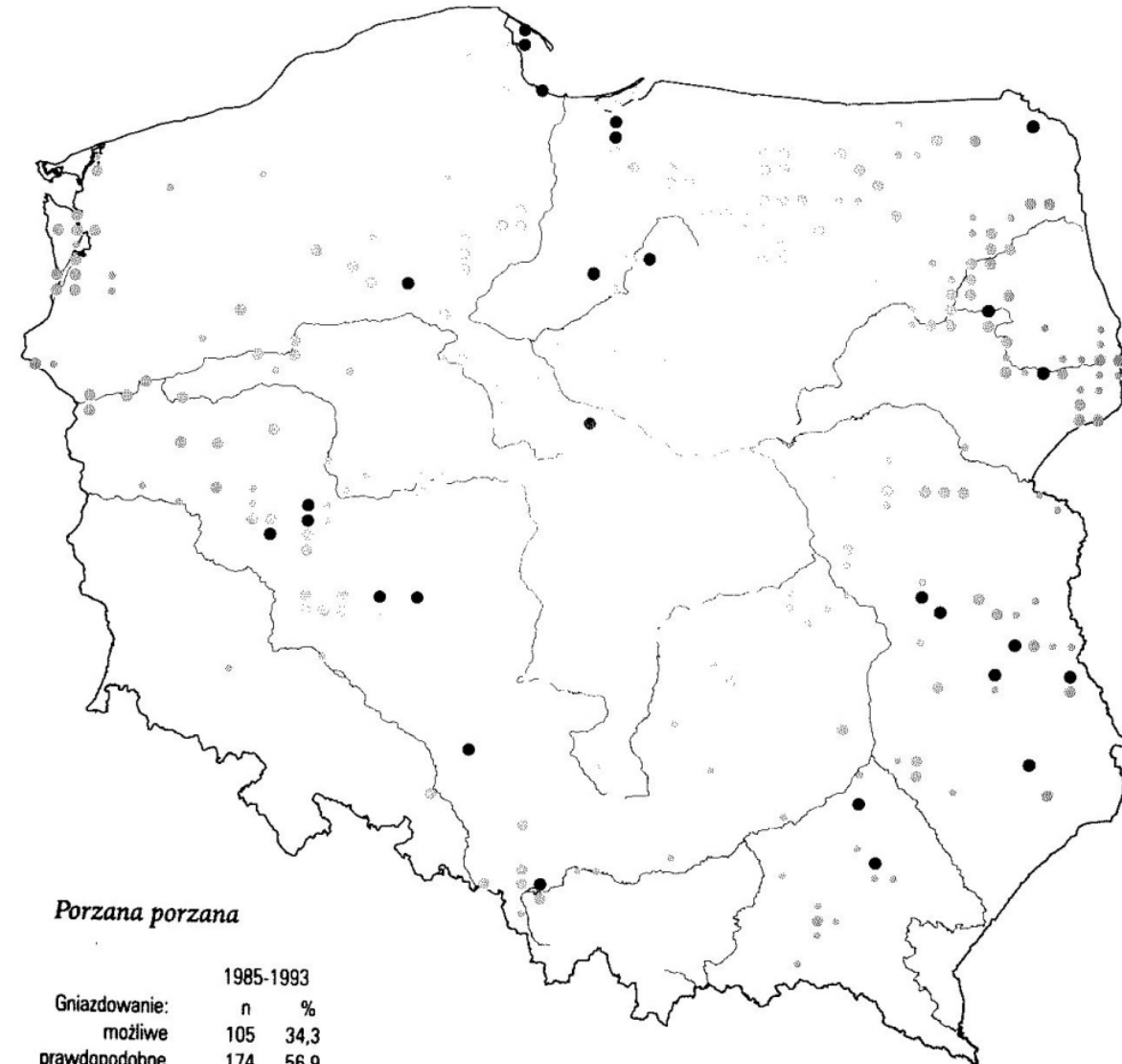
A119 kropiatka *Porzana porzana*



fot. wikipedia.org

A119 kropiatka *Porzana porzana*

- Rząd żurawiowe *Gruiformes*
- Gatunek najmniejszej troski **LC**¹ globalnie
- W kraju nieliczny : 3000-5000 s.²
- Niewymieniony w czerwonej liście ptaków ³
- Gniazduje na zalanych łąkach, turzycowiskach i torfowiskach²
- Liczebność zgodnie z SDF: 11 s⁴.



¹ IUCN BirdLife, ² Chodkiewicz i in. 2019, ³ Wilk i in. 2020 ⁴SDF

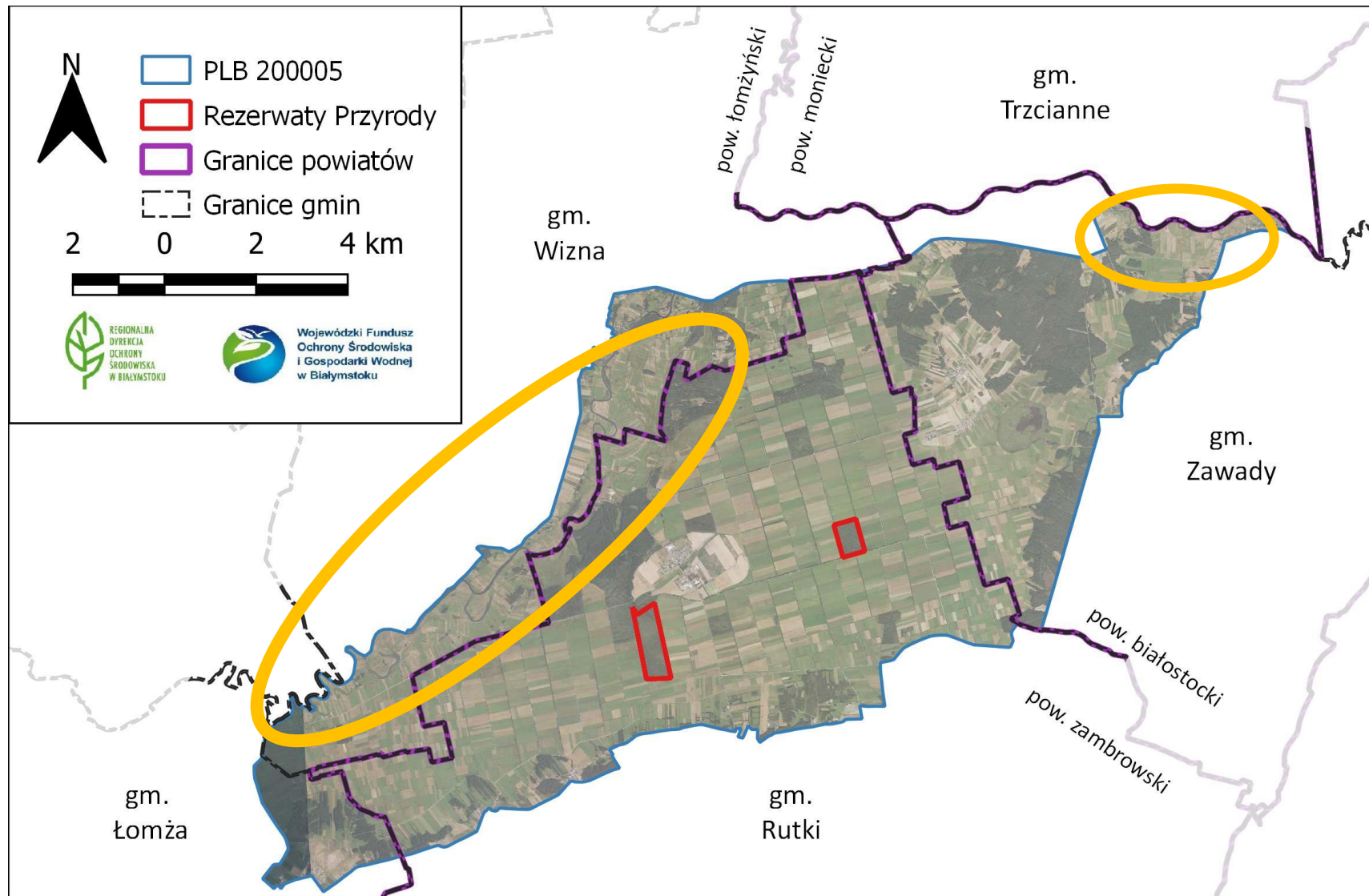
A119 kropiatka *Porzana porzana*

Typowe siedlisko lęgowe

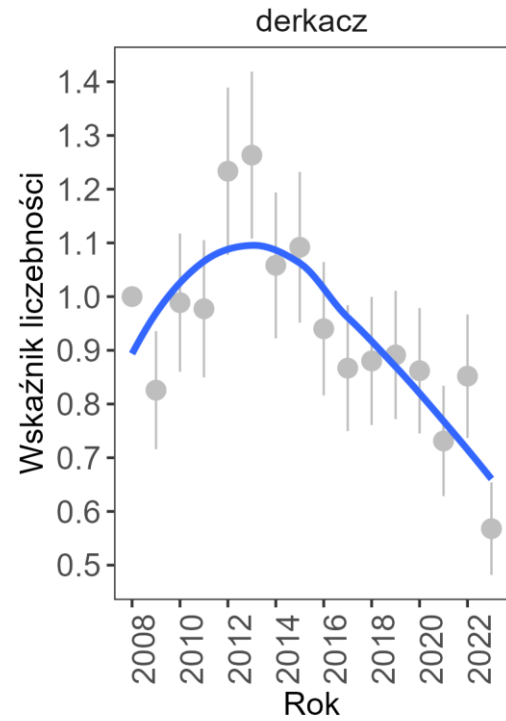


fot. Piotr Świętochowski

A119 kropiatka *Porzana porzana*



A122 derkacz *Crex crex*



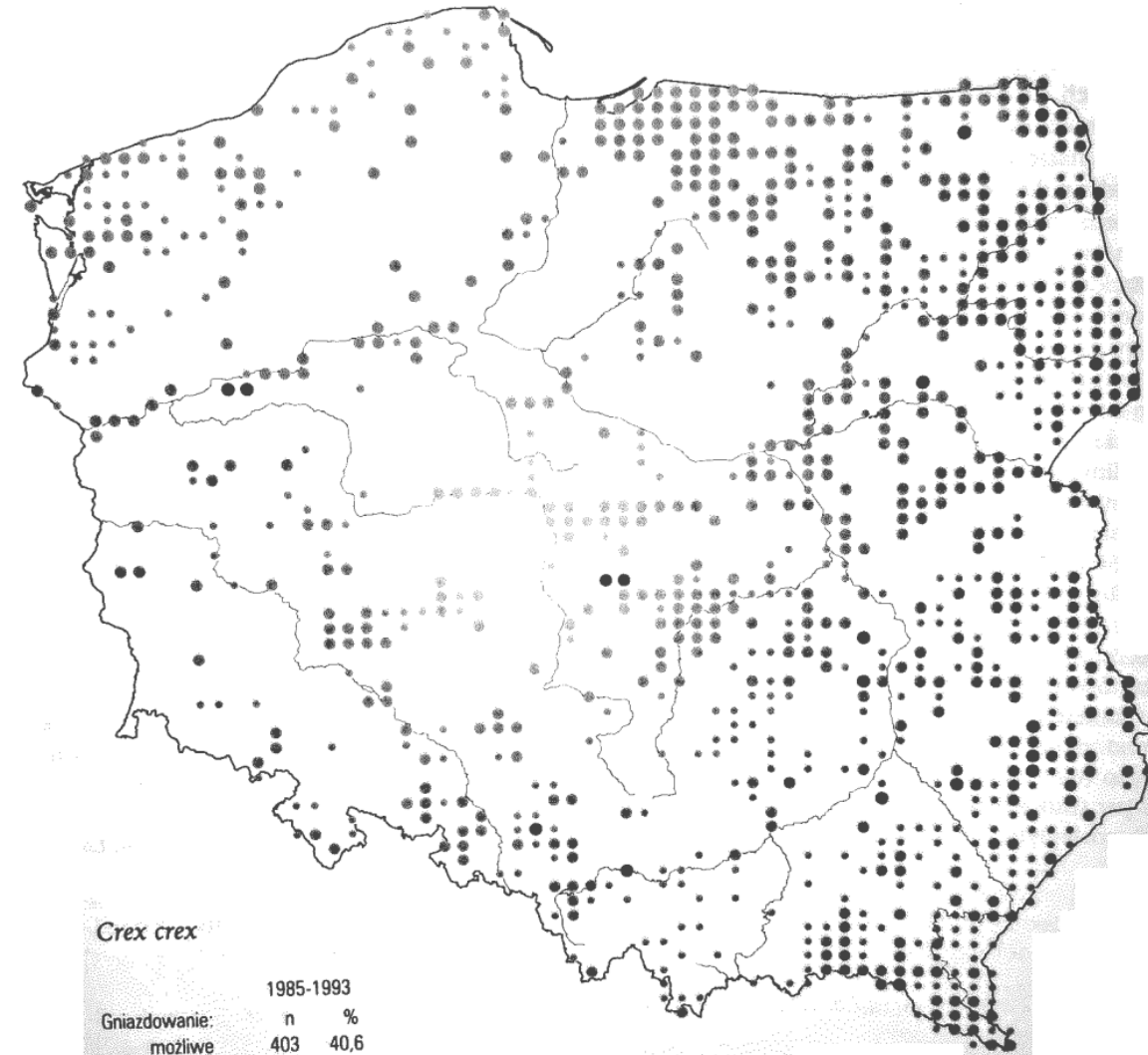
Chodkiewicz i Przymencki 2023



fot. Grzegorz
Grzegorz

A122 derkacz *Crex crex*

- Rząd żurawiowe *Gruiformes*
- Gatunek najmniejszej troski **LC**¹ globalnie
- W kraju nieliczny : 39000-52000 s.²
- Narażony na wyginięcie **VU**³ w Polsce
- Gniazduje na torfowiskach i turzycowiskach²
- Liczebność zgodnie z SDF: 352-365 s.⁴



¹ IUCN BirdLife, ² Chodkiewicz i in. 2019, ³ Wilk i in. 2020 ⁴SDF

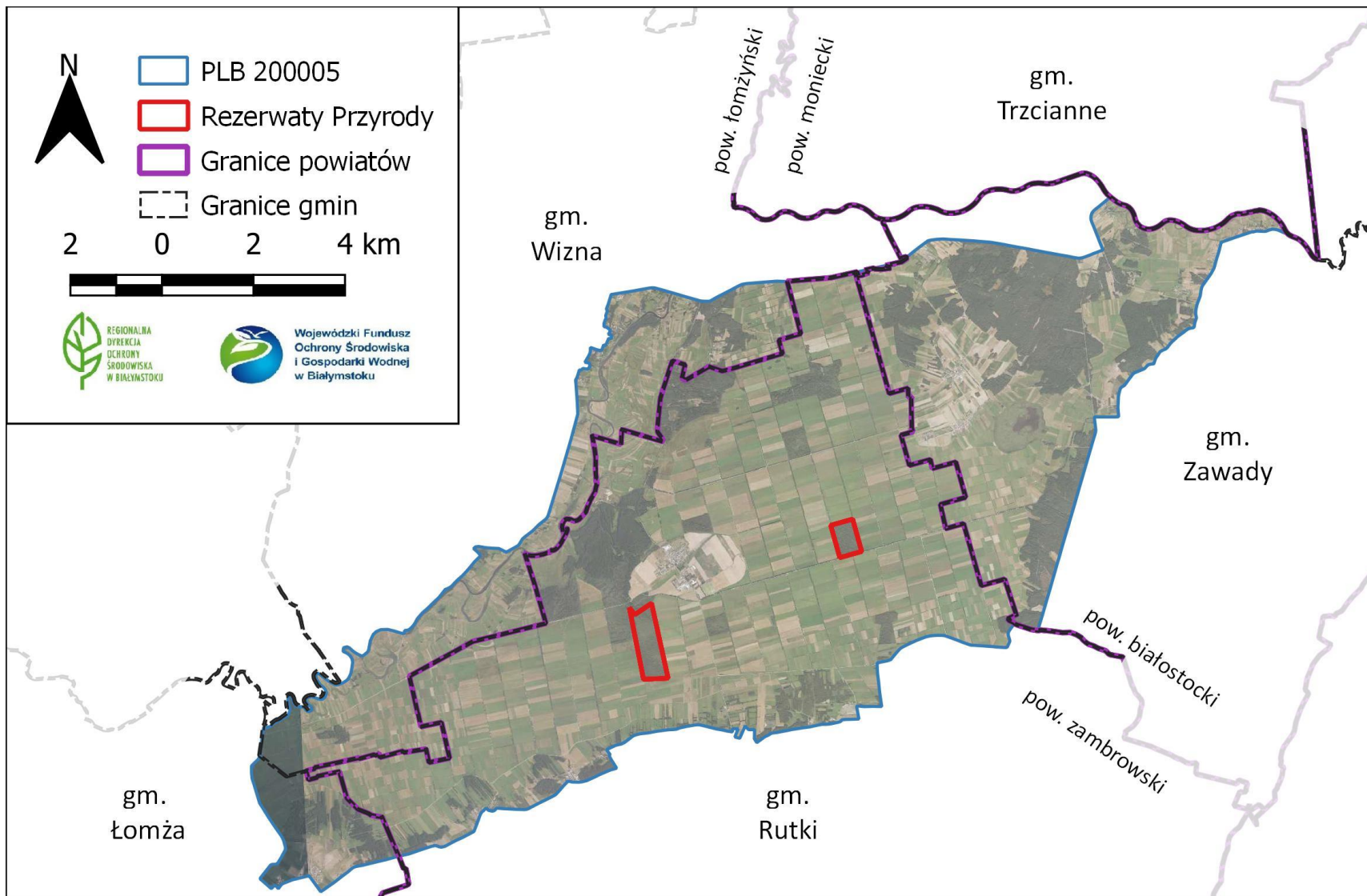
A122 derkacz *Crex crex*

Typowe siedlisko lęgowe



fot. Piotr
Świątecki

A122 derkacz *Crex crex*



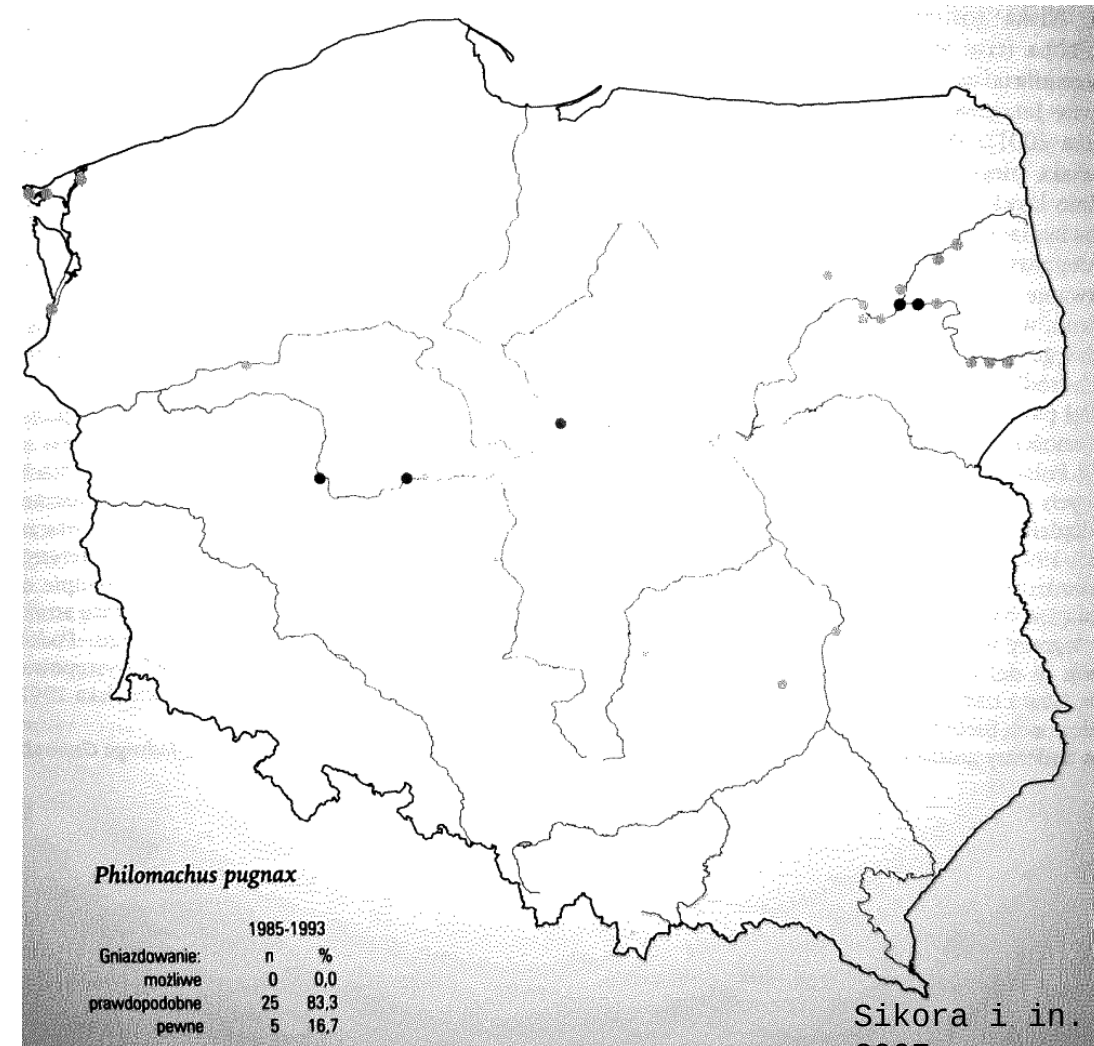
A151 batalion *Philomachus pugnax*



fot. Piotr
Świętochowski

A151 batalion *Philomachus pugnax*

- Rząd siewkowe *Charadriiformes*
- Gatunek najmniejszej troski **LC**¹ globalnie
- W kraju skrajnie nieliczny : 0-3 samice.²
- Krytycznie zagrożony na wyginięcie **CR**³ w Polsce
- Gniazduje na aluwialnych łąkach, pastwiskach i torfowiskach²
- Liczebność zgodnie z SDF: brak danych⁴



¹ IUCN BirdLife, ² Chodkiewicz i in. 2019, ³ Wilk i in. 2020, ⁴SDF

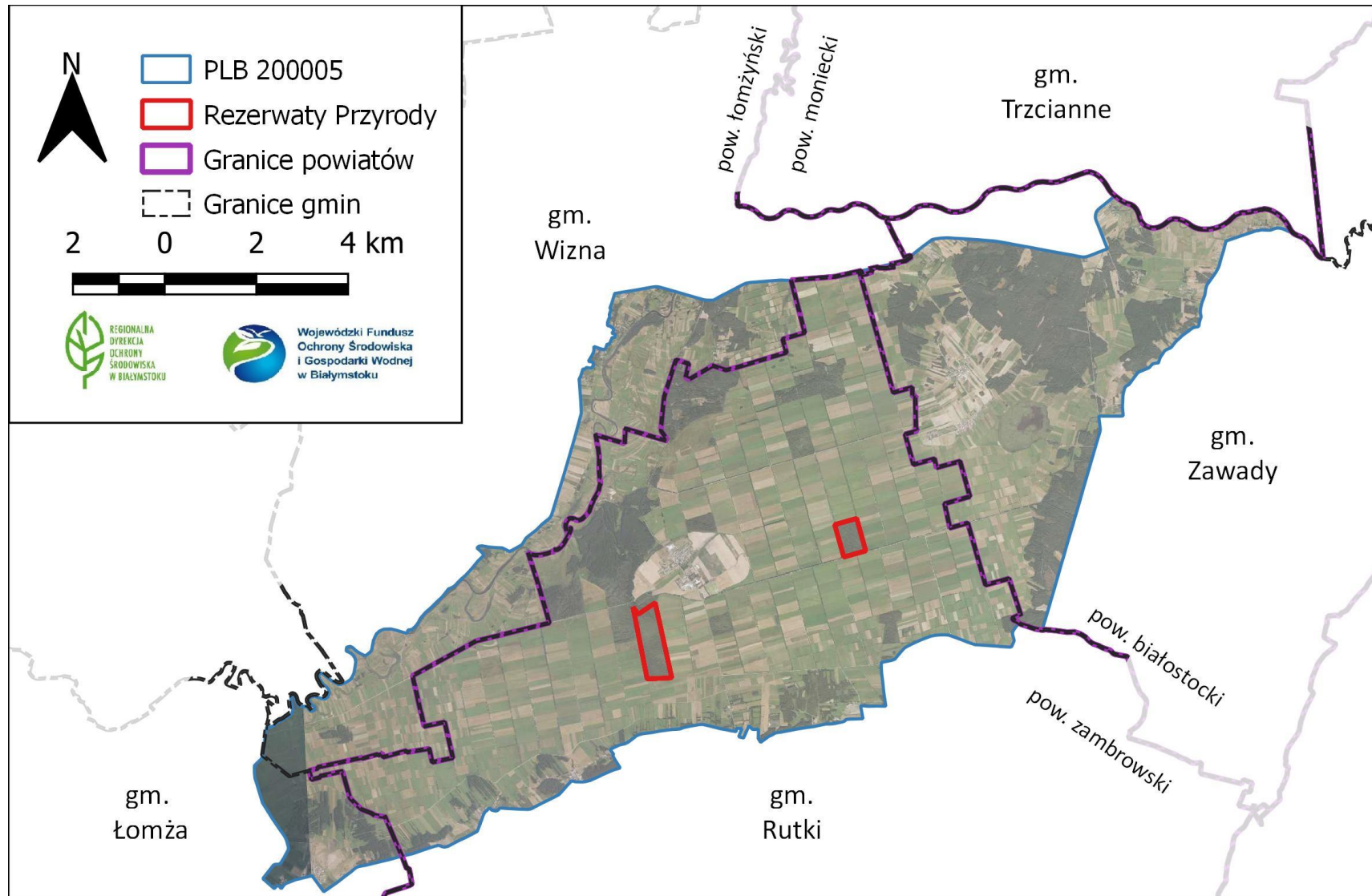
A151 batalion *Philomachus pugnax*

Typowe siedlisko lęgowe

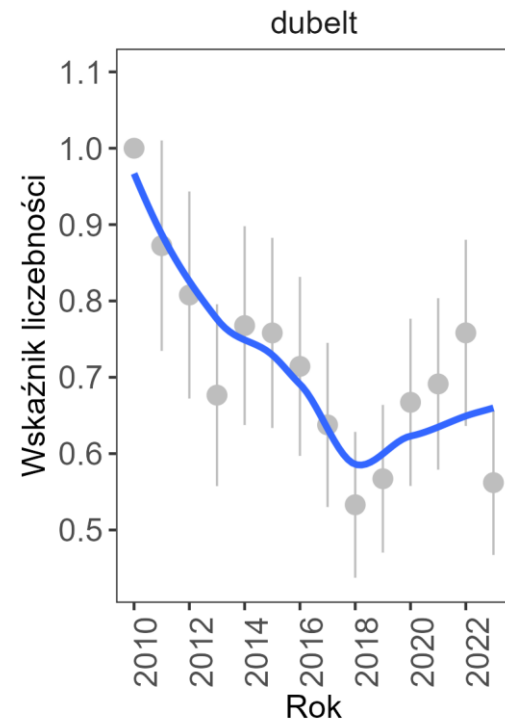


fot. Piotr
Świąteczny

A151 batalion *Philomachus pugnax*



A154 dubelt *Gallinago media*

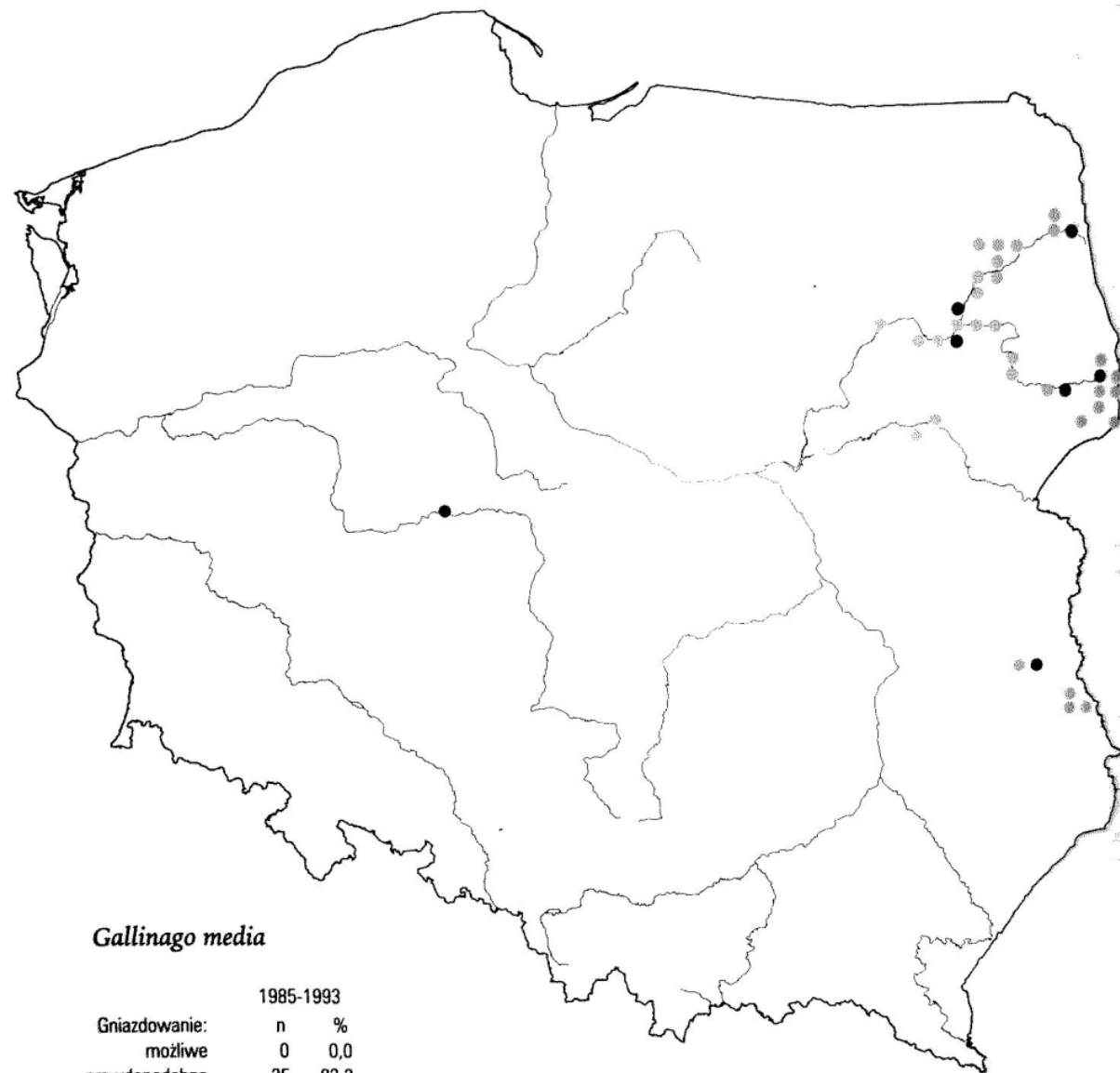


Chodkiewicz i Przymencki 2023



A154 dubelt *Gallinago media*

- Rząd siewkowe *Charadriiformes*
- Gatunek bliski zagrożenia **NT**¹ globalnie
- W kraju bardzo nieliczny : 400-550 s.²
- Zagrożony **EN**³ w Polsce
- Gniazduje na torfowiskach²
- Liczebność zgodnie z SDF: 14 s.⁴



Gallinago media

1985-1993		
Gniazdowanie:	n	%
możliwe	0	0,0
prawdopodobne	35	83,3
pewne	7	16,7

¹ IUCN BirdLife, ² Chodkiewicz i in. 2019, ³ Wilk i in. 2020, ⁴SDF

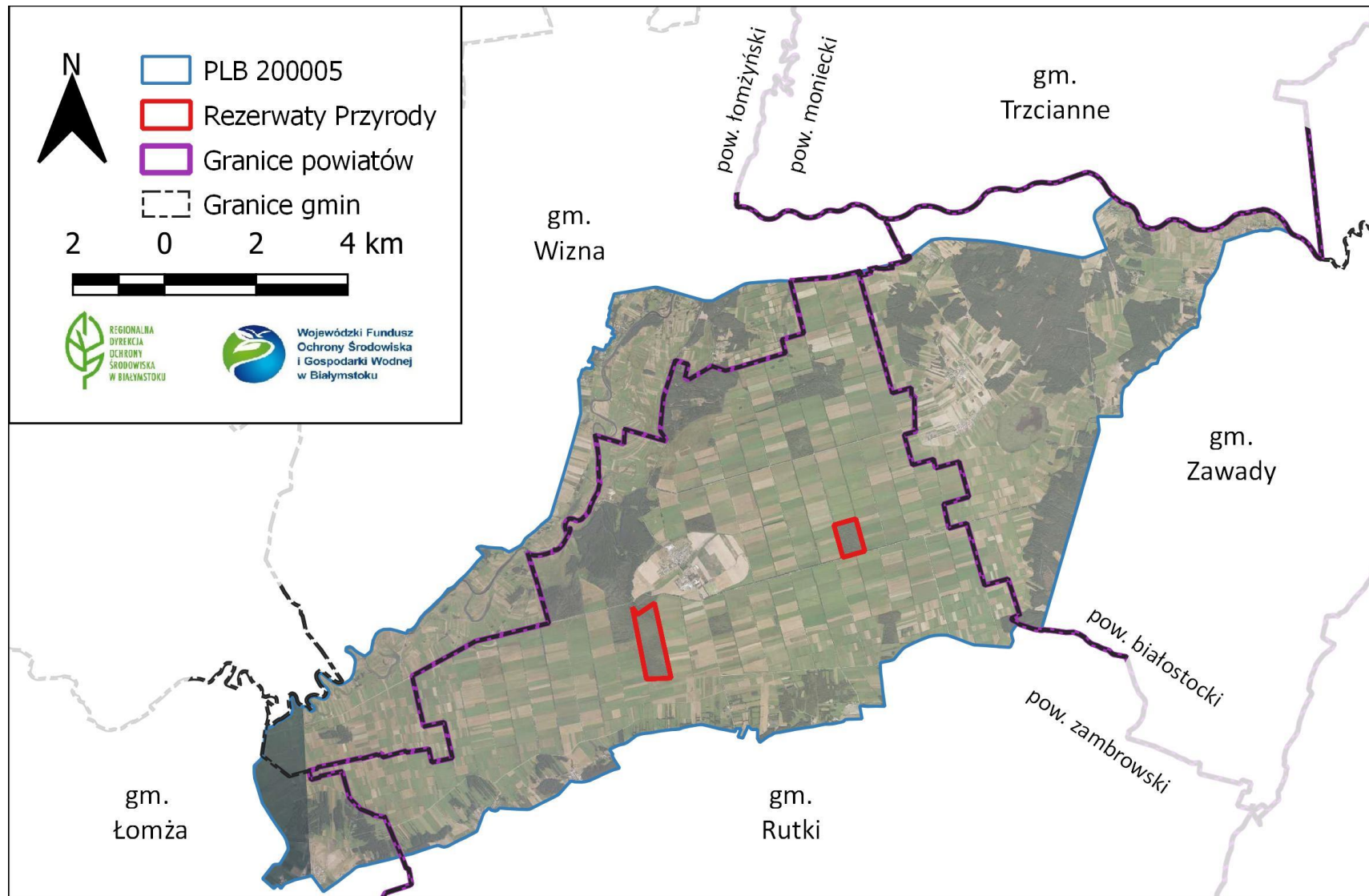
A154 dubelt *Gallinago media*

Typowe siedlisko lęgowe

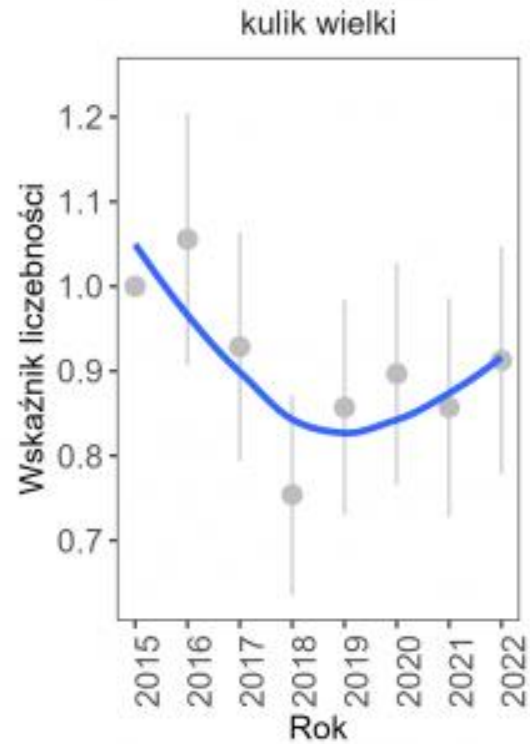


fot. Piotr

A154 dubelt *Gallinago media*



A160 kulik wielki *Numenius arquata*



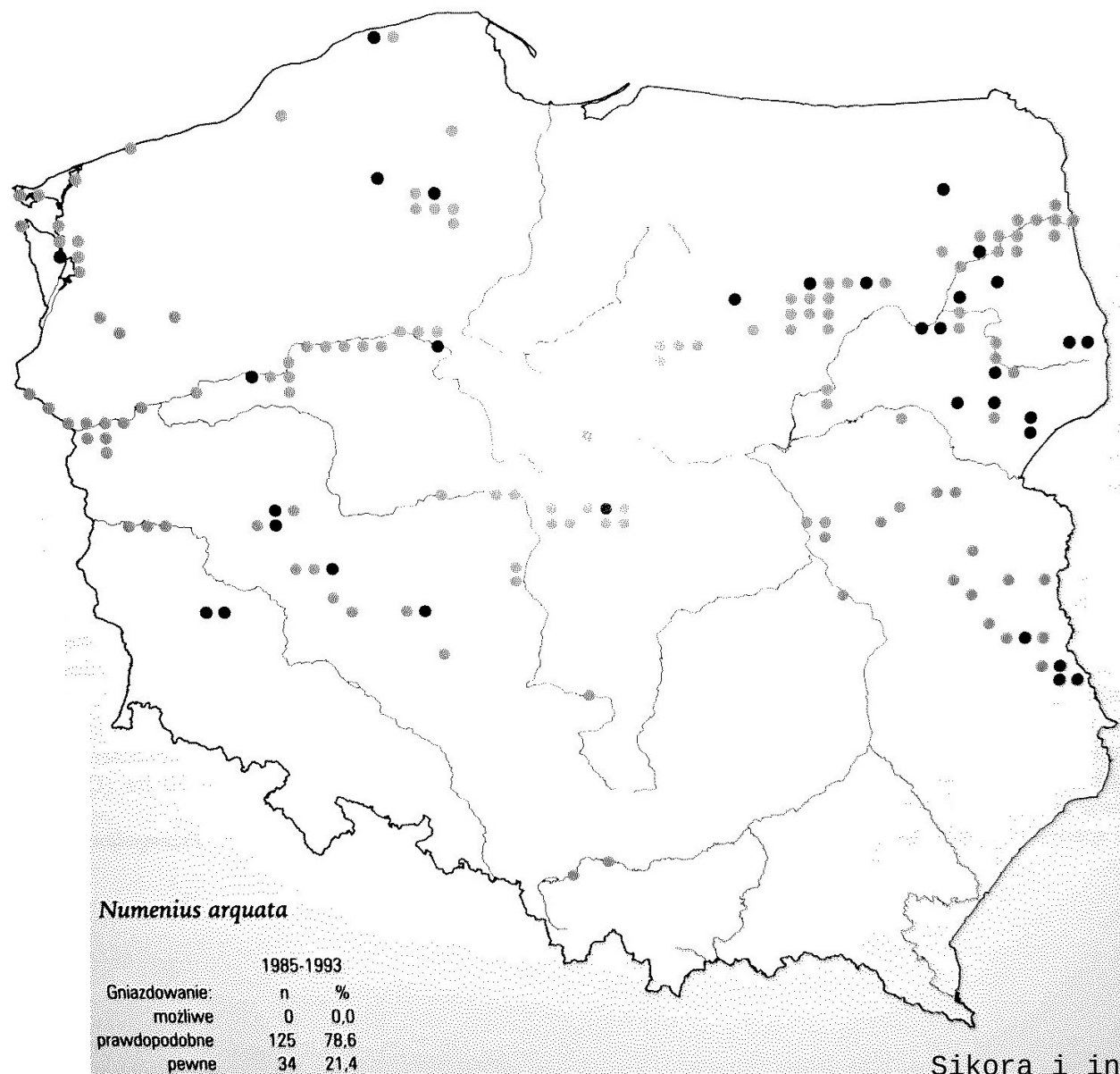
Chodkiewicz i Przymencki 2023



fot. Grzegorz
Crygoruk

A160 kulik wielki *Numenius arquata*

- Rząd siewkowe *Charadriiformes*
- Gatunek najmniejszej troski **LC**¹ globalnie
- W kraju bardzo nieliczny : 120-250 p.²
- Zagrożony **EN**³ w Polsce
- Gniazduje na intensywnie użytkowanych łąkach torfowych²
- Liczebność zgodnie z SDF: 16-17 s.⁴



¹ IUCN BirdLife, ² Chodkiewicz i in. 2019, ³ Wilk i in. 2020, ⁴SDF

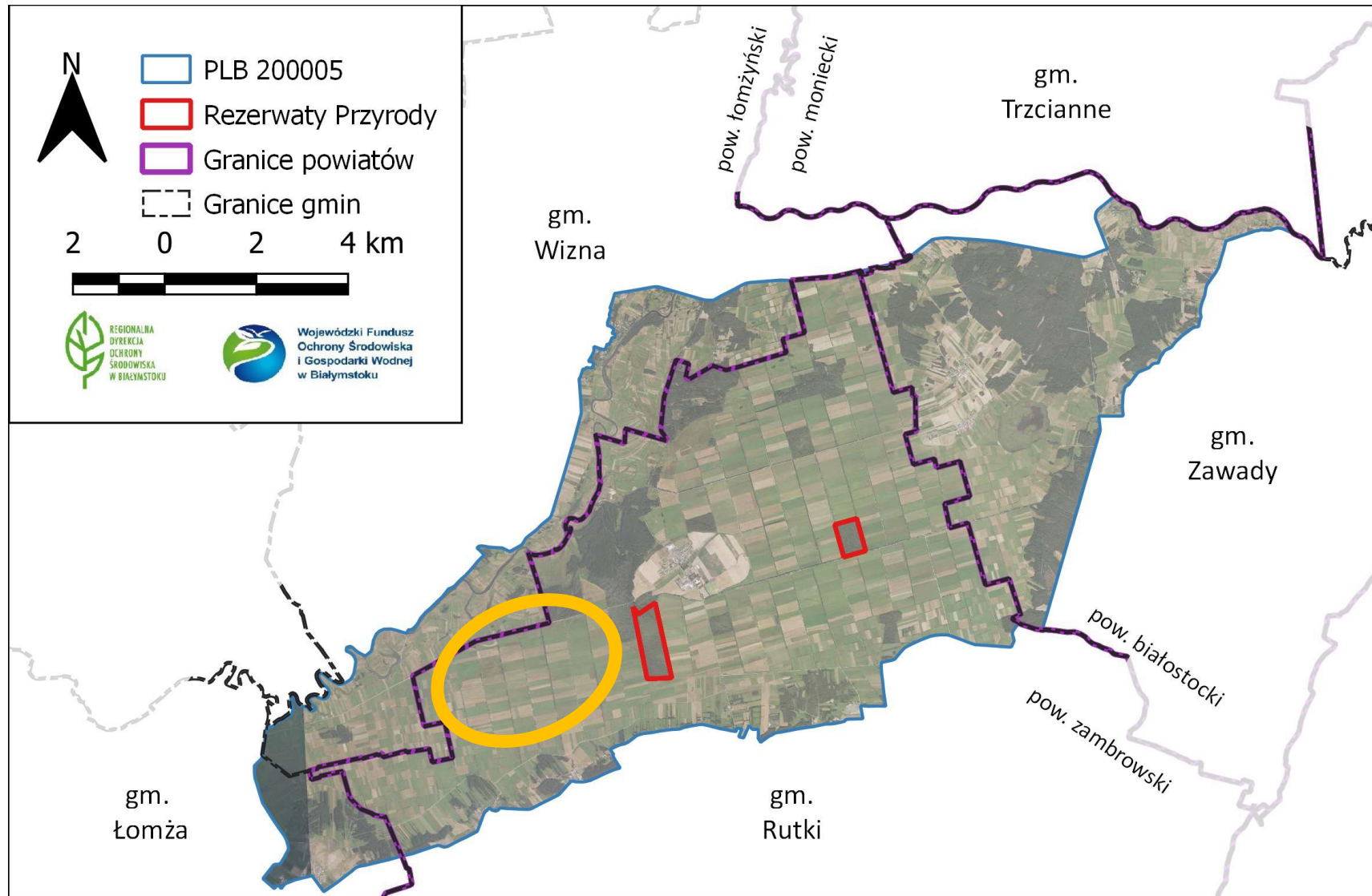
A160 kulik wielki *Numenius arquata*

Typowe siedlisko lęgowe

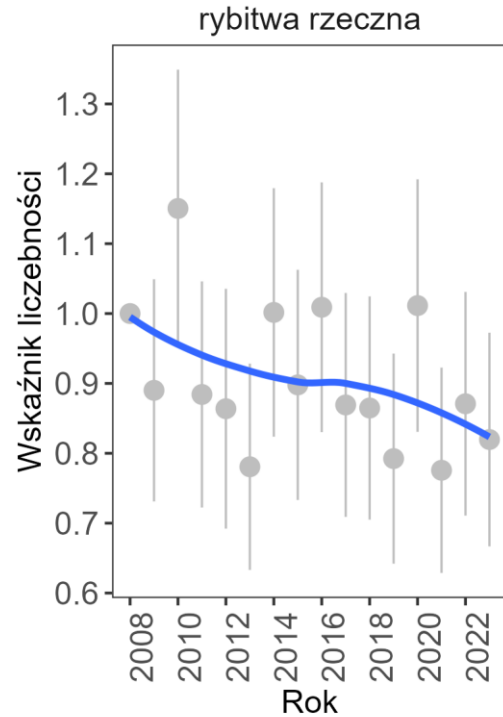


fot. Grzegorz

A160 kułik wielki *Numenius arquata*



A193 rybitwa rzeczna *Sterna hirundo*



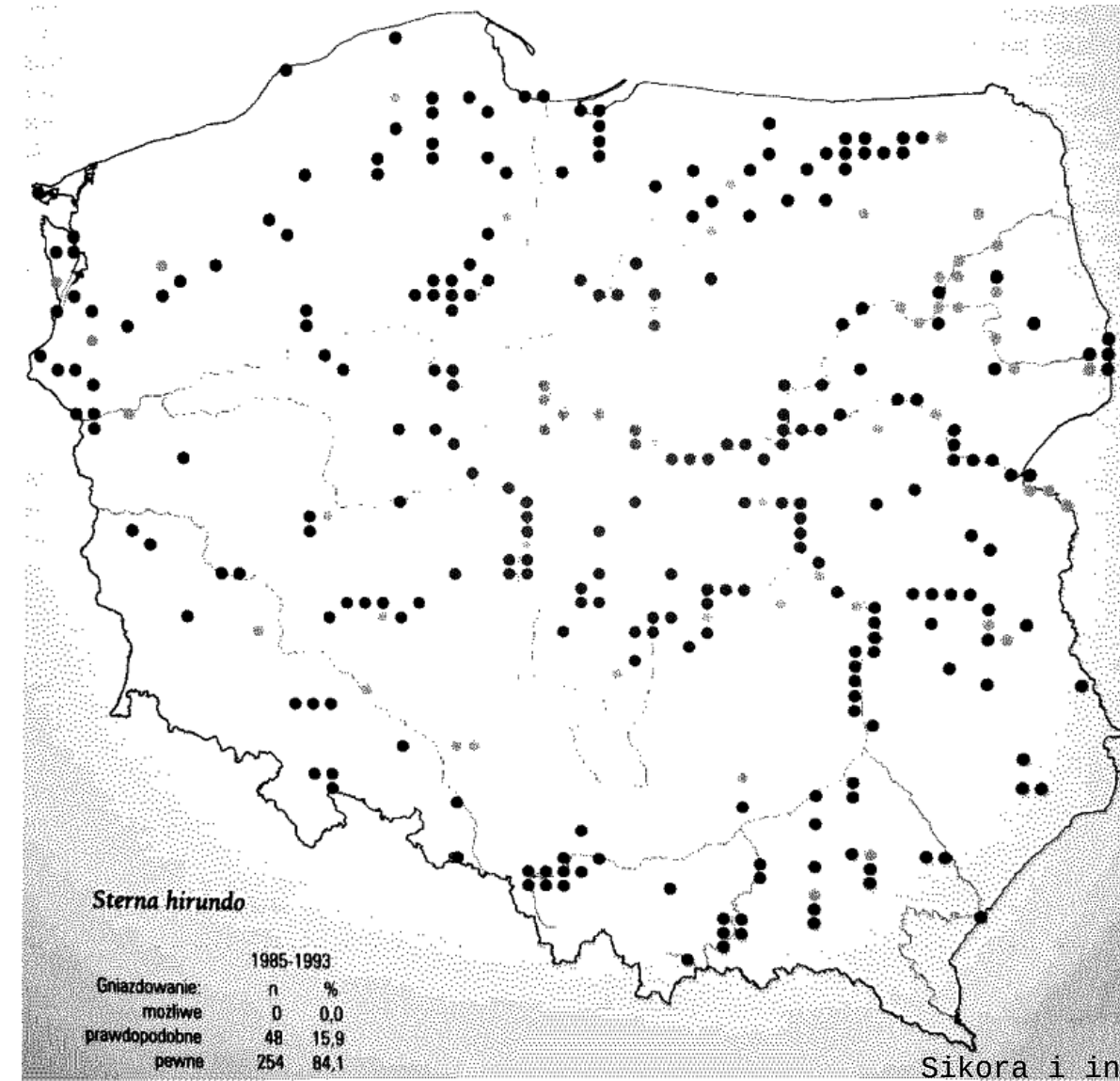
Chodkiewicz i Przymencki 2023



fot. Grzegorz

A193 rybitwa rzeczna *Sterna hirundo*

- Rząd siewkowe *Charadriiformes*
- Gatunek najmniejszej troski **LC**¹ globalnie
- W kraju nieliczna : 6000-8000 p.²
- Nie występuje w Polskiej czerwonej liście
- Gniazduje na pastwiskach i aluwialnych łąkach²
- Liczebność zgodnie z SDF: 3 s.⁴



¹ IUCN BirdLife, ² Chodkiewicz i in. 2019, ³ Wilk i in. 2020, ⁴SDF

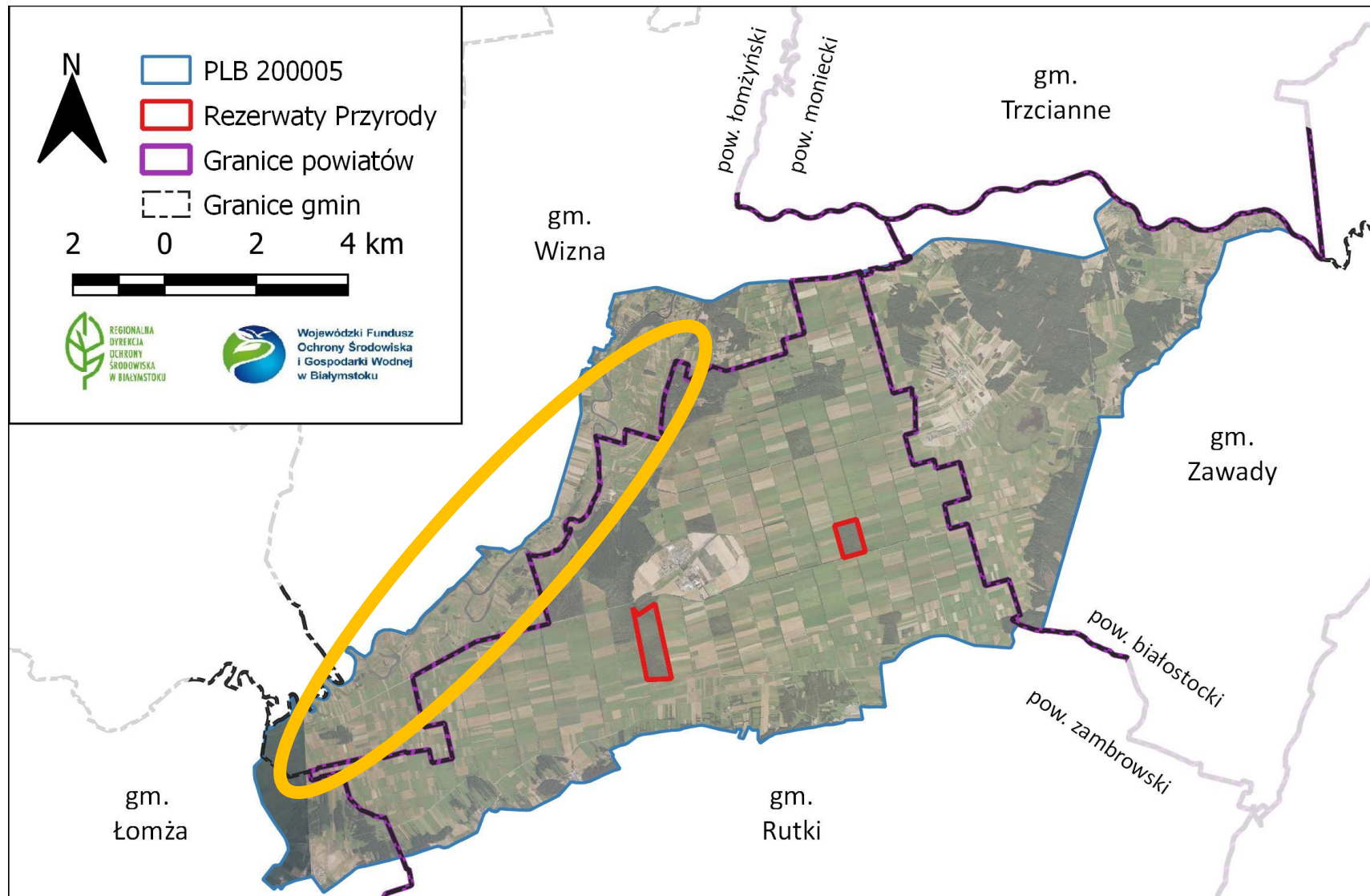
A193 rybitwa rzeczna *Sterna hirundo*

Typowe siedlisko lęgowe



fot. Piotr
Świątek

A193 rybitwa rzeczna *Sterna hirundo*

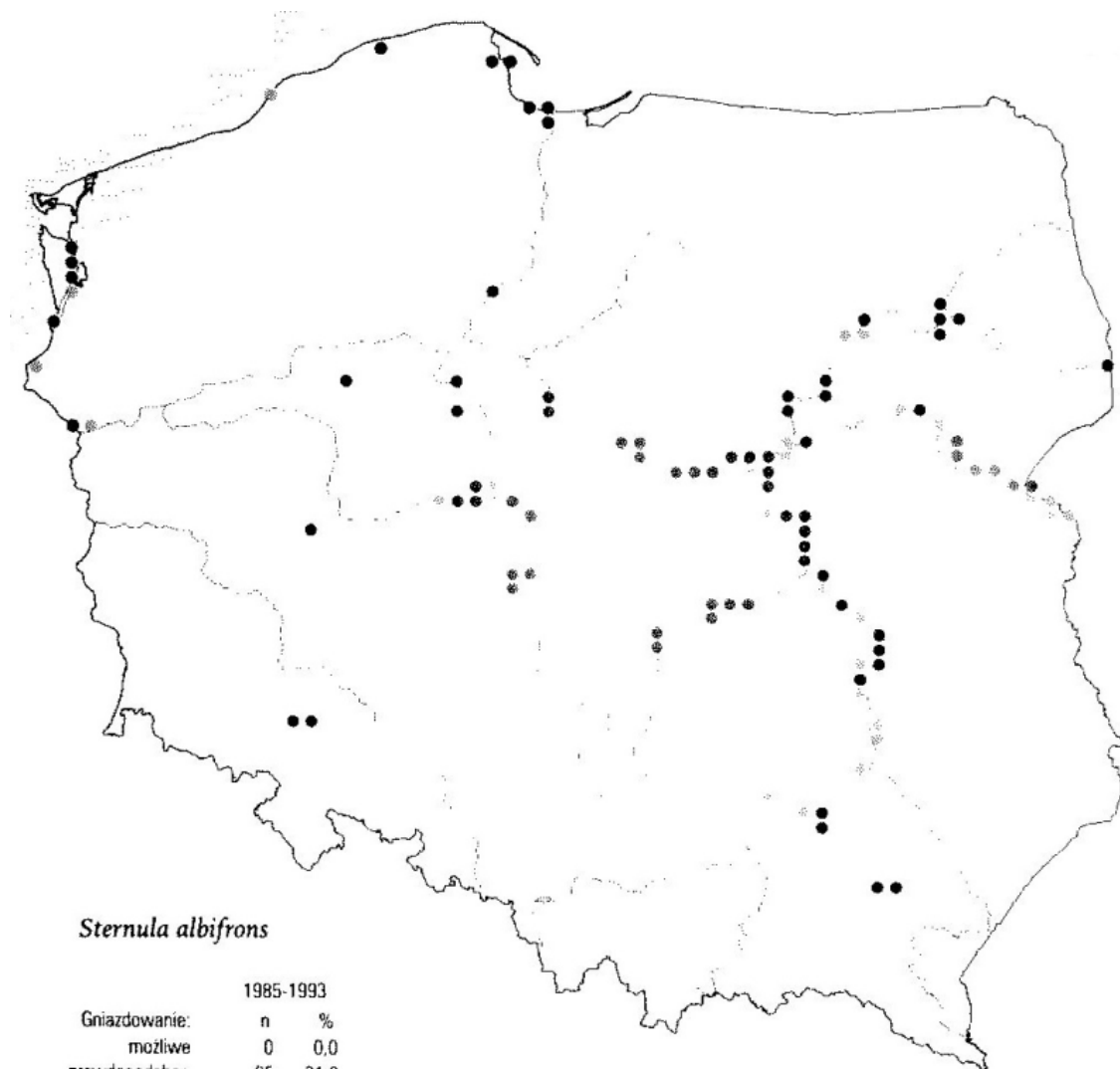


A195 rybitwa białoczelną *Sternula
albifrons*



A195 rybitwa białoczelna *Sternula albifrons*

- Rząd siewkowe *Charadriiformes*
- Gatunek najmniejszej troski **LC**¹ globalnie
- W kraju bardzo nieliczna : 700-1100 p.²
- Nagrożona **VU**³ w Polsce
- Gniazduje na pastwiskach i aluwialnych łąkach²
- Liczebność zgodnie z SDF: 0-5 s.⁴



¹ IUCN BirdLife, ² Chodkiewicz i in. 2019, ³ Wilk i in. 2020, ⁴SDF

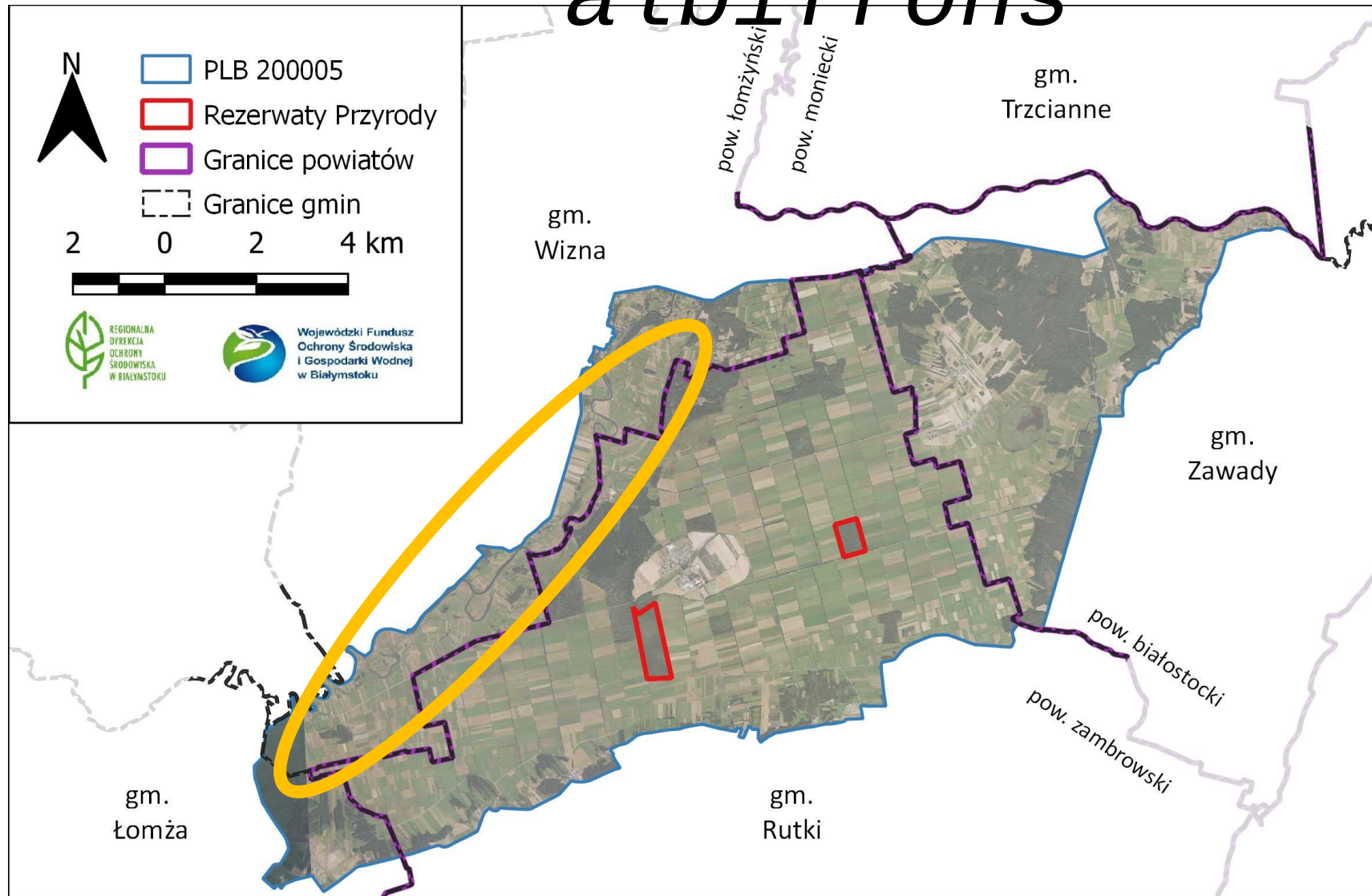
A195 rybitwa białoczelną *Sternula*

albifrons
Typowe siedlisko lęgowe



fot. Piotr

A195 rybitwa białoczelna *Sternula albifrons*



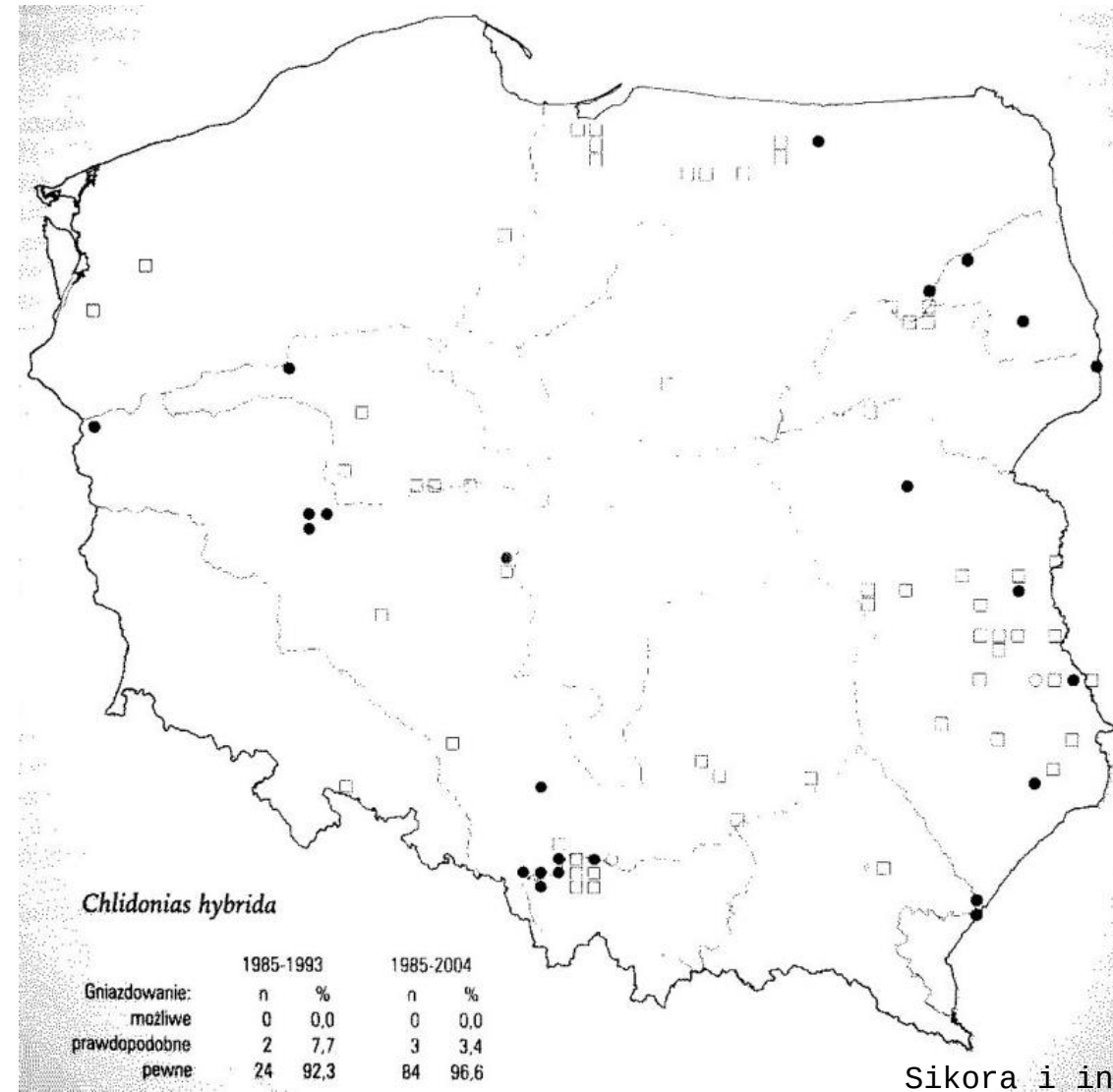
A196 rybitwa białowaśa *Chlidonias*
hybrida



fot. Grzegorz

A196 rybitwa białowaśa *Chlidonias hybrida*

- Rząd siewkowe *Charadriiformes*
- Gatunek najmniejszej troski **LC**¹ globalnie
- W kraju bardzo nieliczna : 1200-2000 p.²
- Nie występuje w Polskiej czerwonej liście
- Gniazduje w obrębie starorzeczy i zarastających jezior²
- Liczebność zgodnie z SDF: 1-106 s.⁴



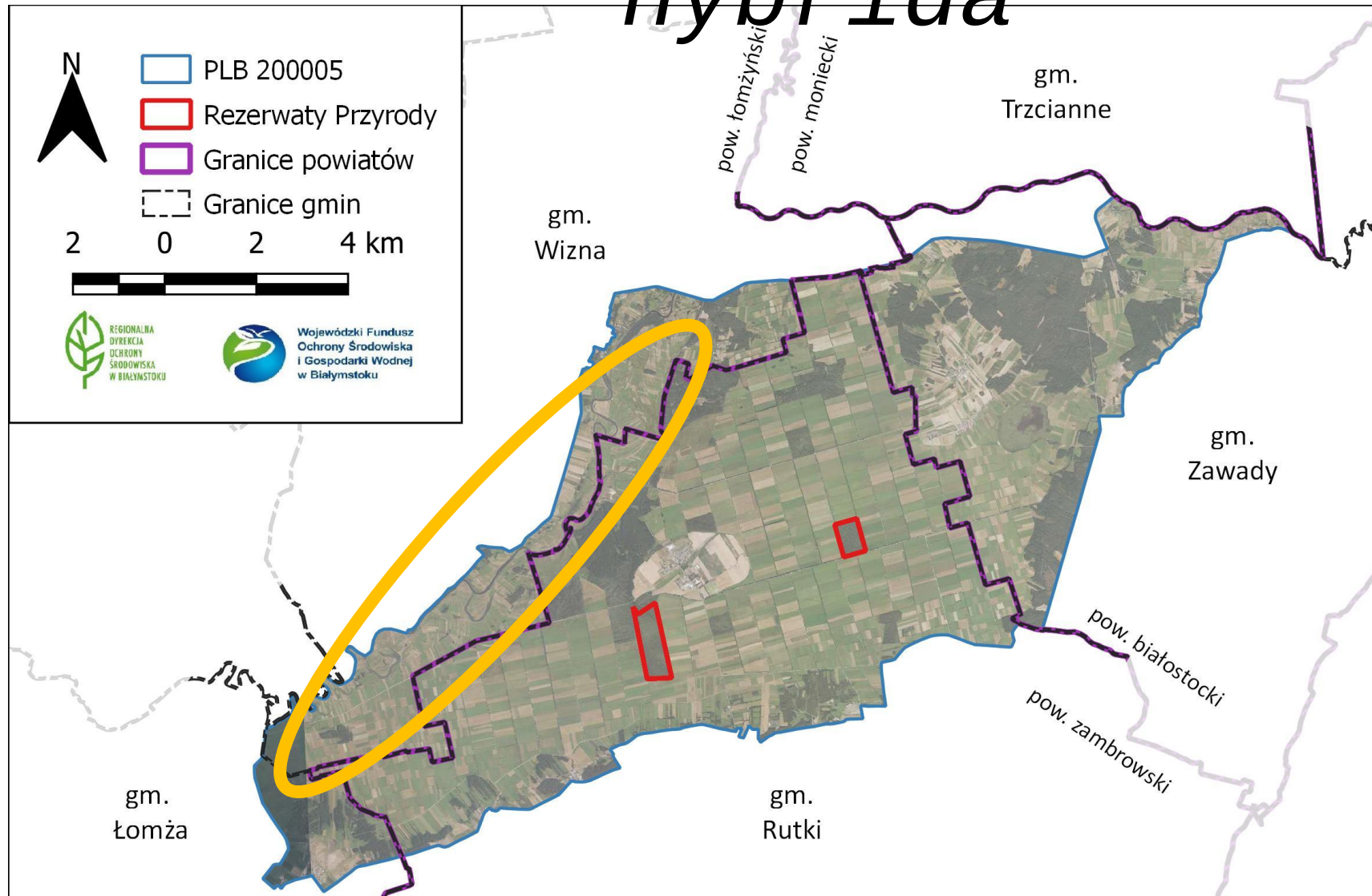
¹ IUCN BirdLife, ² Chodkiewicz i in. 2019, ³ Wilk i in. 2020, ⁴SDF

A196 rybitwa białowaśa *Chlidonias*
hybrida
Typowe siedlisko lęgowe

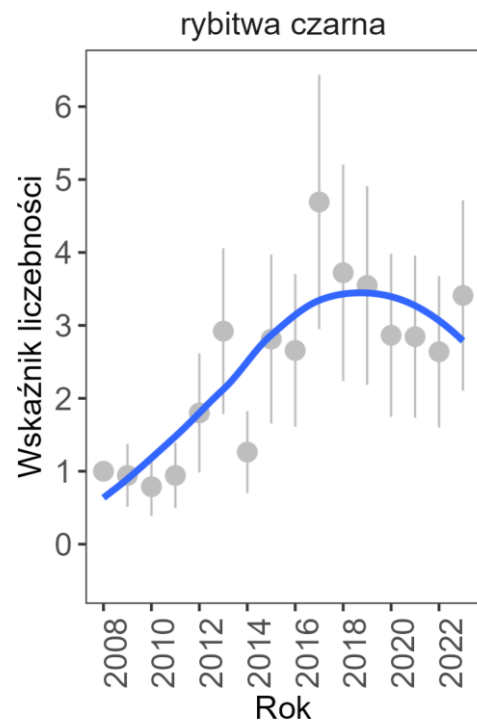


fot. Grzegorz

A196 rybitwa białowaśa *Chlidonias hybrida*



A197 rybitwa czarna *Chlidonias niger*

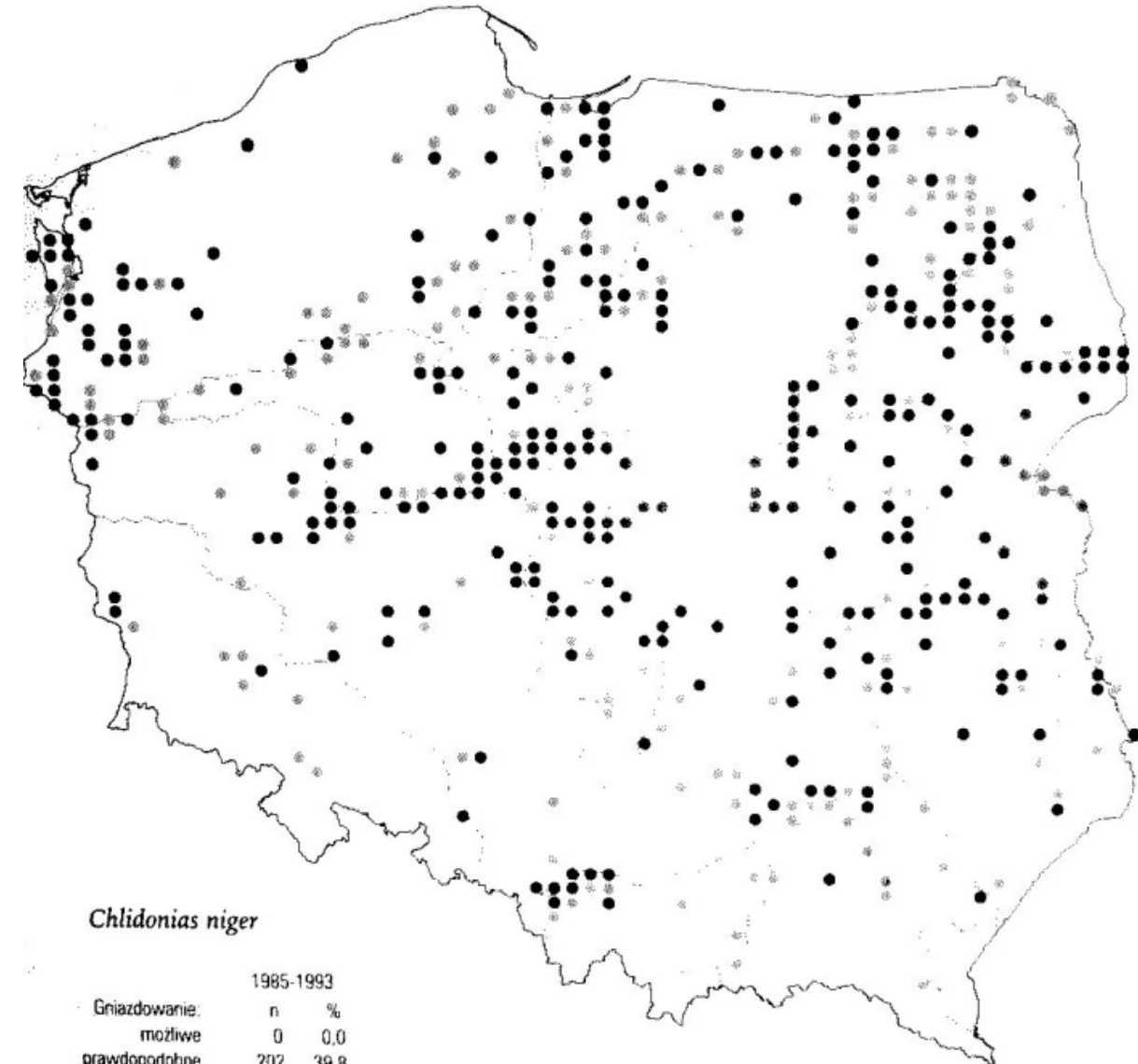


Chodkiewicz i Przymencki 2023



A197 rybitwa czarna *Chlidonias niger*

- Rząd siewkowe *Charadriiformes*
- Gatunek najmniejszej troski **LC**¹ globalnie
- W kraju bardzo nieliczna : 2000-3000 p.²
- Nagrożona **VU**³ w Polsce
- Gniazduje w obrębie starorzeczy i zarastających jezior²
- Liczebność zgodnie z SDF: 6 s.⁴



¹ IUCN BirdLife, ² Chodkiewicz i in. 2019, ³ Wilk i in. 2020, ⁴SDF

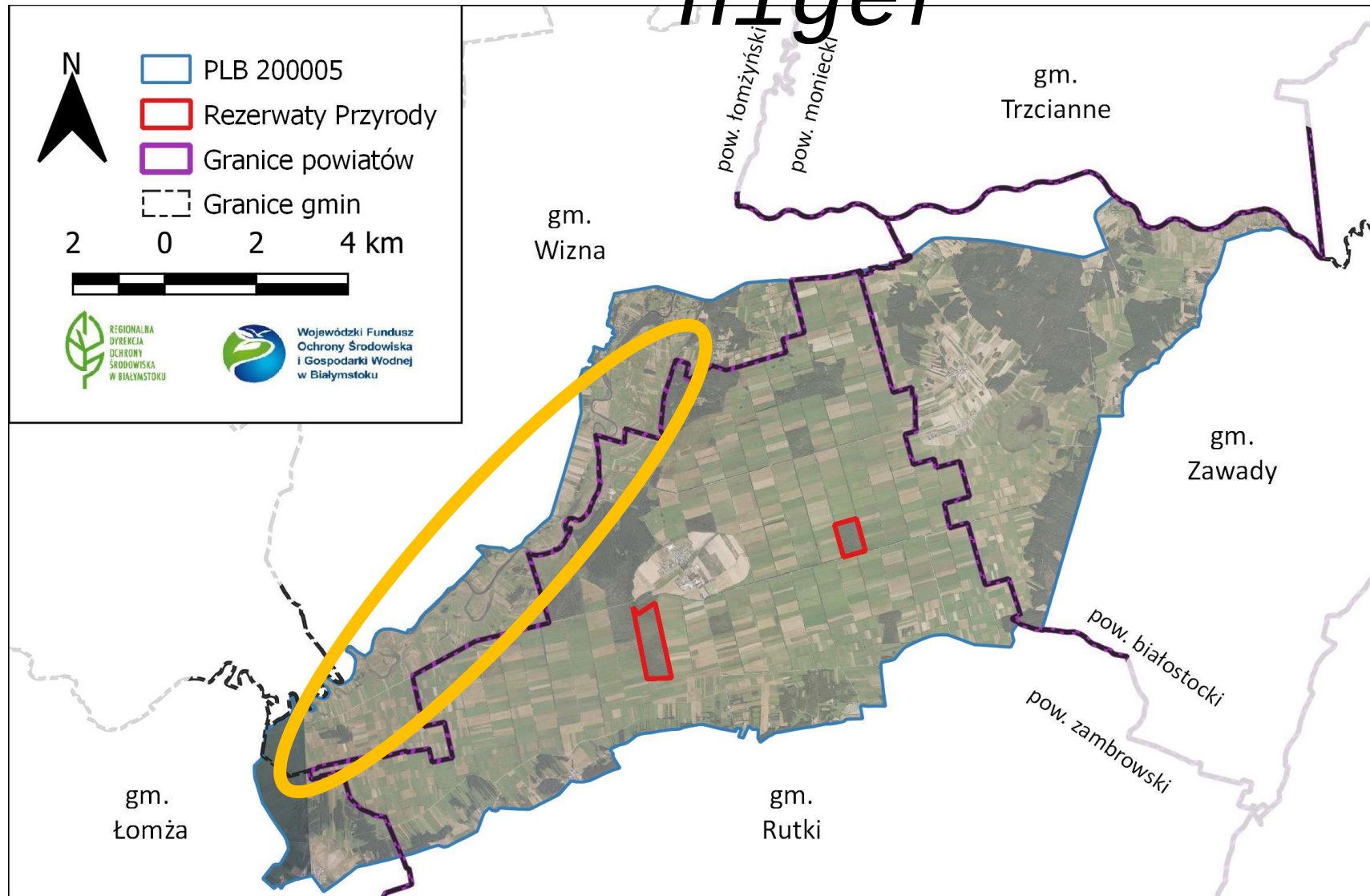
A197 rybitwa czarna *Chlidonias* *niger*

Typowe siedlisko lęgowe



fot. Grzegorz

A197 rybitwa czarna *Chlidonias niger*



A198 rybitwa białoskrzydła
Chlidonias leucopterus

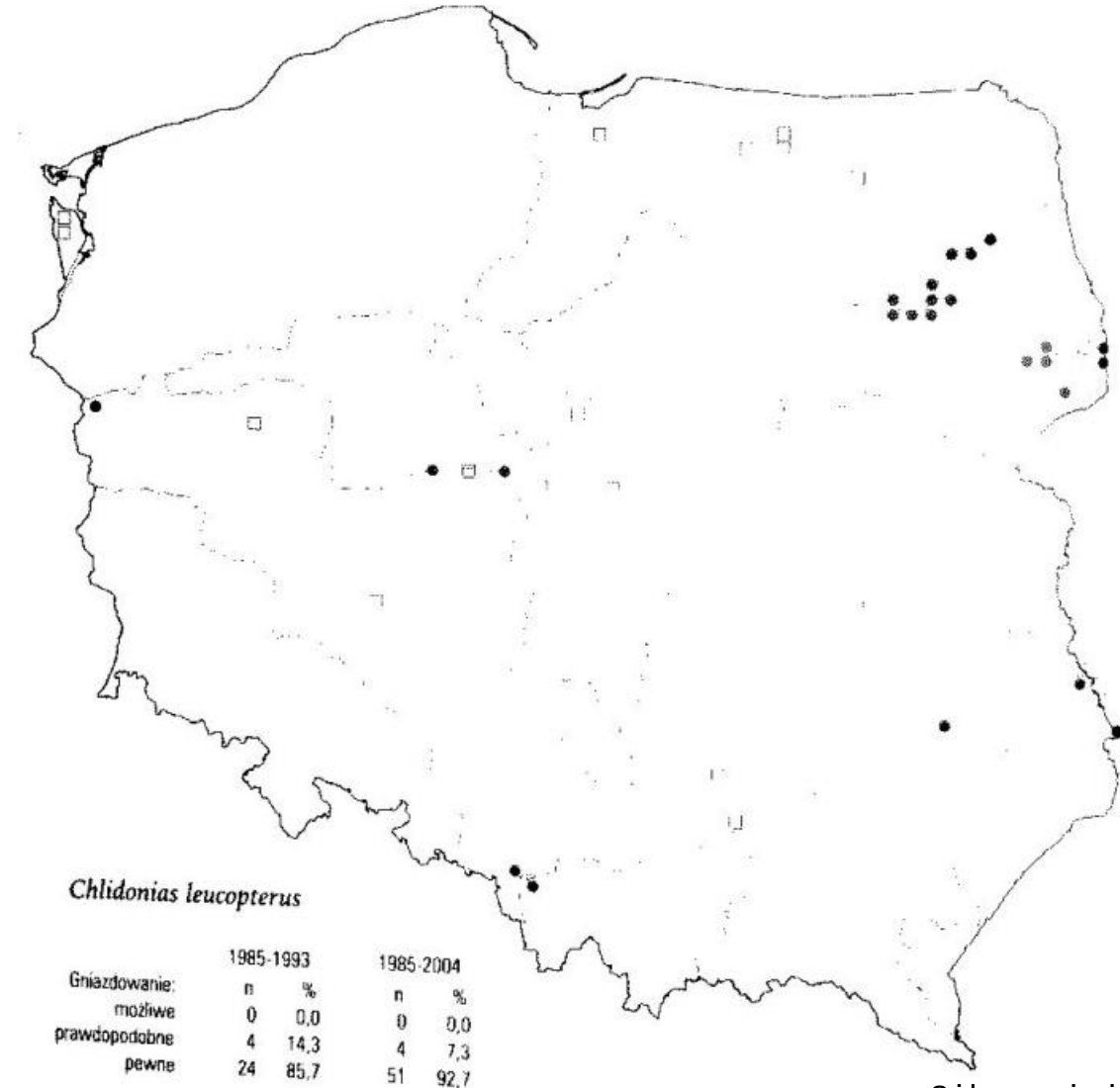


fot. Grzegorz Grygor

A198 rybitwa białoskrzydła

Chlidonias leucopterus

- Rząd siewkowe *Charadriiformes*
- Gatunek najmniejszej troski **LC**¹ globalnie
- W kraju bardzo nieliczna : 300-5000 p.²
- Nagrożona **VU**³ w Polsce
- Gniazduje w obrębie starorzeczy i zarastających jezior²
- Liczebność zgodnie z SDF: 350-400 s.⁴



¹ IUCN BirdLife, ² Chodkiewicz i in. 2019, ³ Wilk i in. 2020, ⁴SDF

A198 rybitwa białoskrzydła

Chlidonias leucopterus

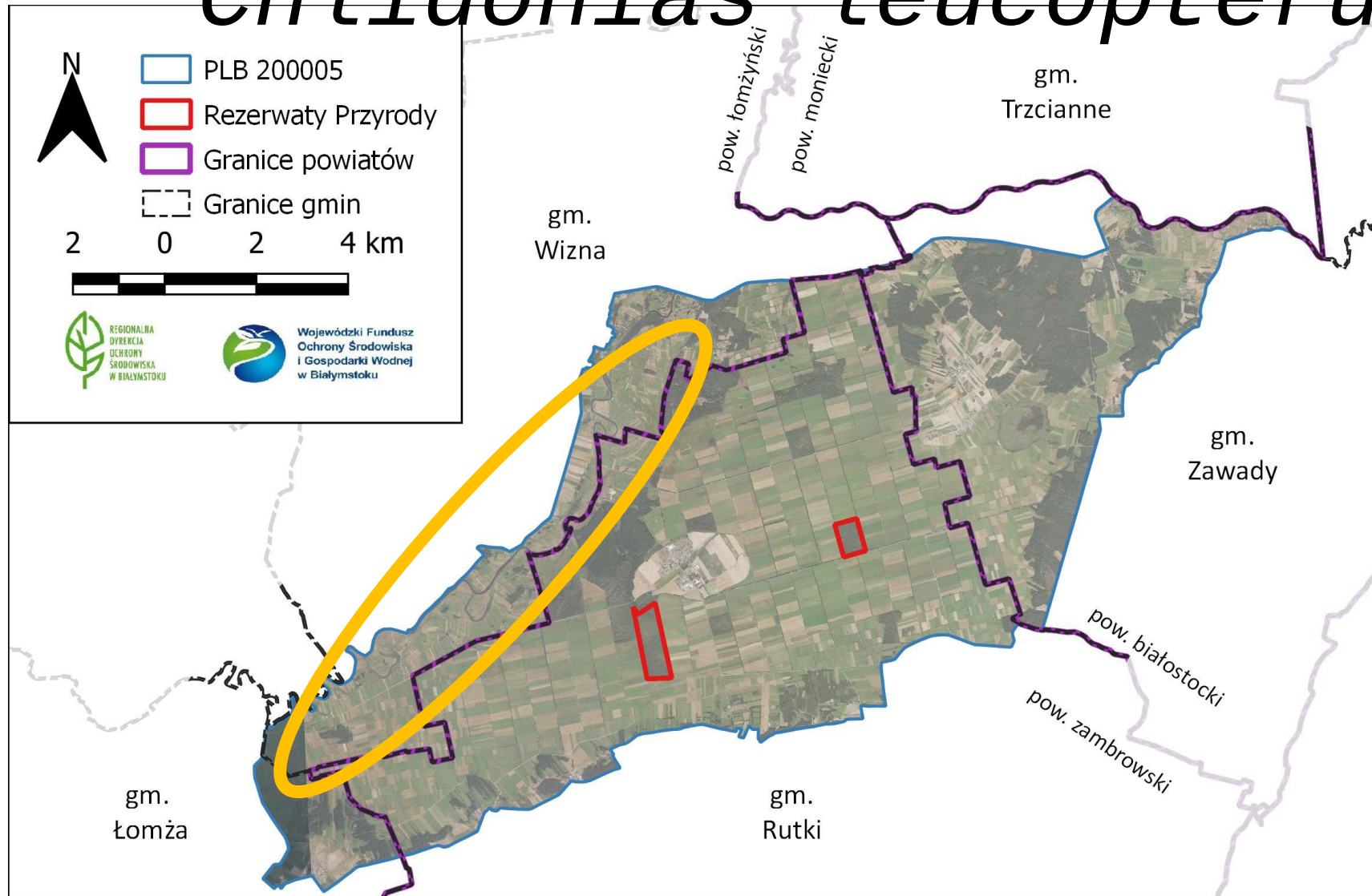
Typowe siedlisko lęgowe



fot. Grzegorz

A198 rybitwa białoskrzydła

Chlidonias leucopterus



A222 uszatka błotna *Asio flammeus*



Fot. Piotr Świętochowski

A222 uszatka błotna *Asio flammeus*

- Rząd sowy *Strigiformes*
- Gatunek najmniejszej troski **LC**¹ globalnie
- W skali kraju skrajnie nieliczny, lokalnie nieliczny: 0-35 p.² (Zagrożony **EN**)³
- Gniazduje na torfowiskach, w dolinach rzek, na podmokłych łąkach²
- Liczebność zgodnie z SDF: brak danych⁴



Asio flammeus

Gniazdowanie:	1985-1993	
	n	%
możliwe	0	0,0
prawdopodobne	14	50,0
pewne	14	50,0

Częstość występowania 28 0,9

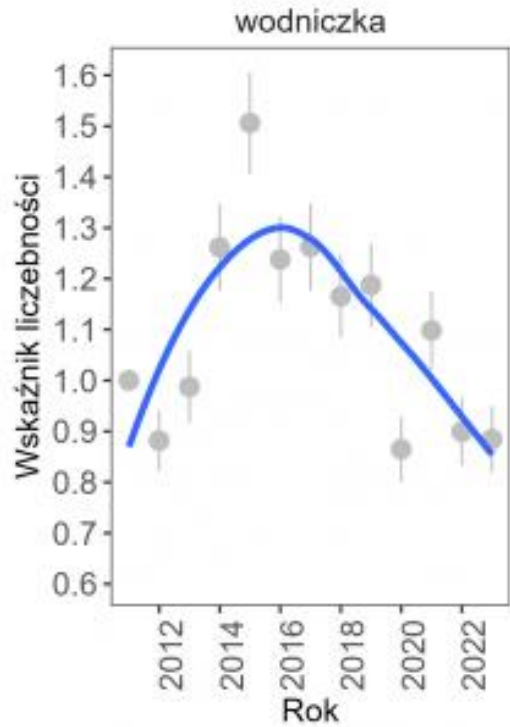
¹ IUCN BirdLife, ² Chodkiewicz i in. 2019, ³ Wilk i in. 2020, ⁴SDF

A222 uszatka błotna *Asio flammeus*

Typowe siedlisko lęgowe



A294 Wodniczka *Acrocephalus paludicola*

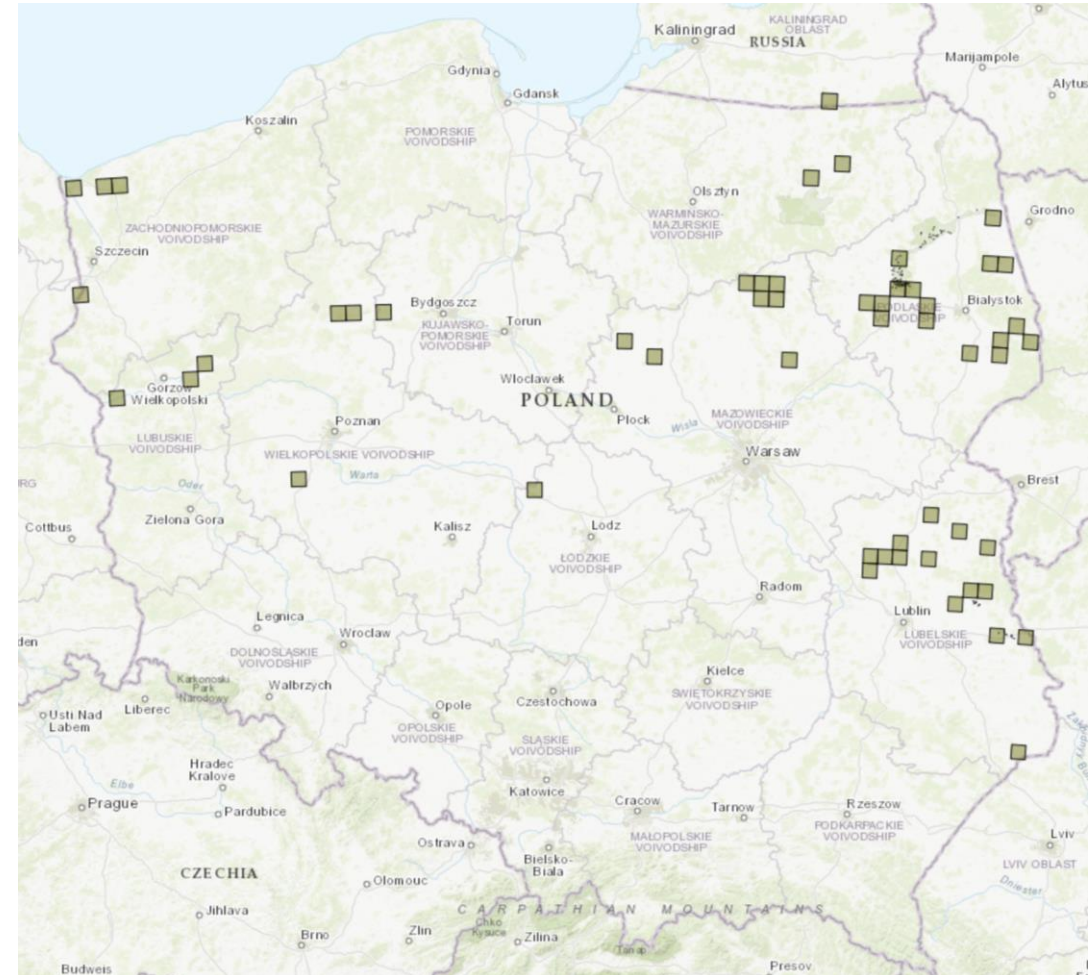


Chodkiewicz i Przymencki 2023



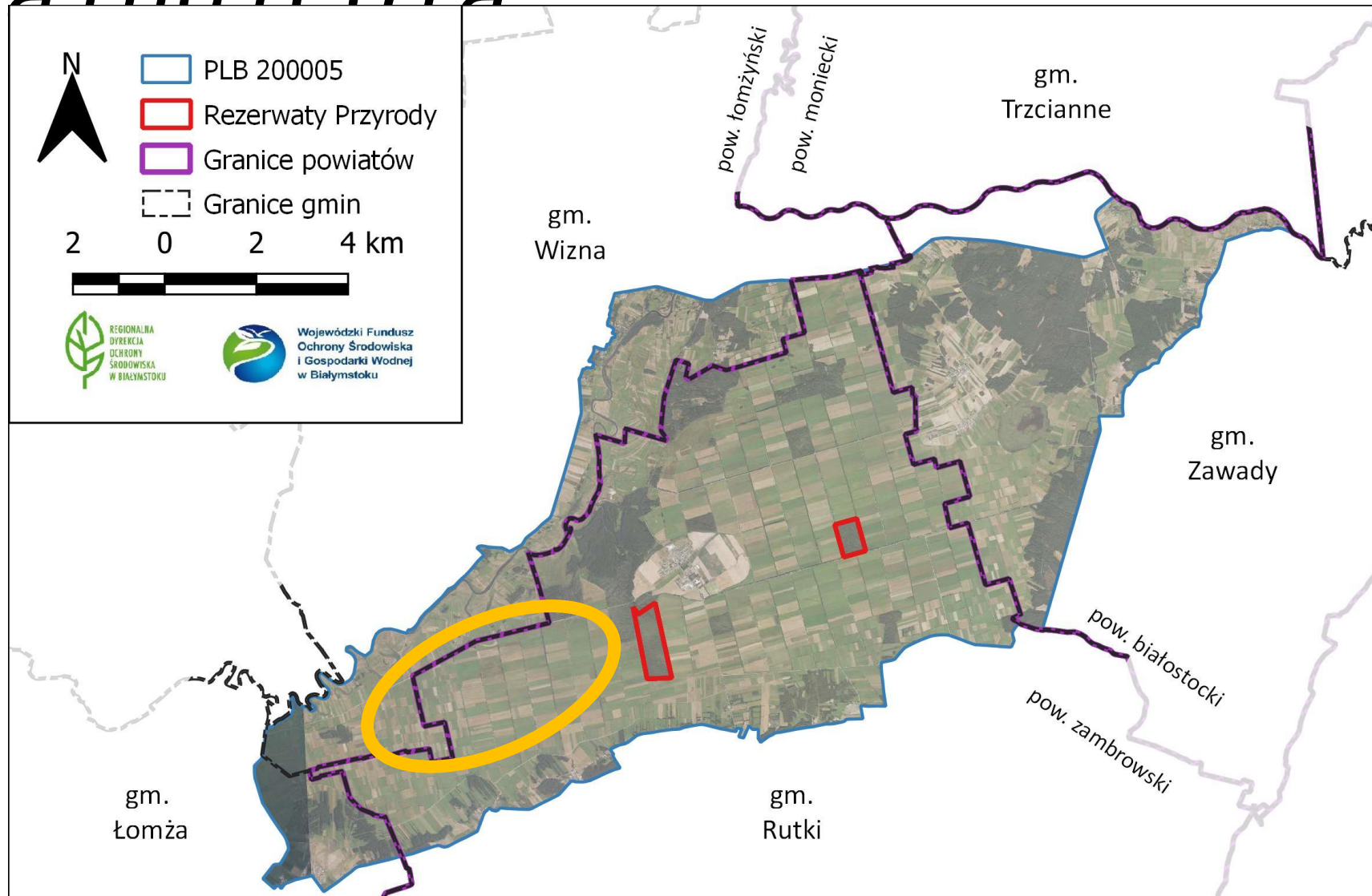
A294 Wodniczka *Acrocephalus paludicola*

- Rząd ptaków wróblowych *Passeriformes*
- Populacja światowa 11 000 s., zagrożona w skali globalnej (kat. zagrożenia narażony **VU**)¹
- W skali kraju skrajnie nieliczny, lokalnie nieliczny: 3200–4500 s. ² (narażony **VU**)³
- Gniazduje na torfowiskach niskich, rzadziej na łąkach zalewowych w dolinach rzek ²
- Liczebność zgodnie z SDF: 73-74 s.⁴

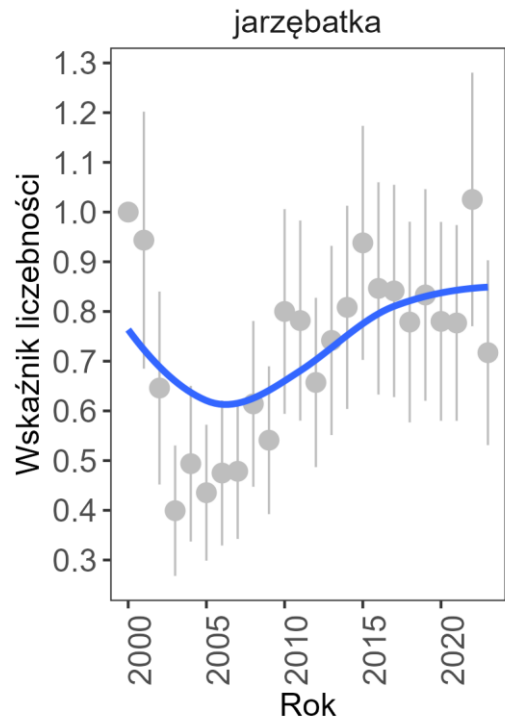


¹ Flade i in. 2018, ² Chodkiewicz i in. 2019, ³ Wilk i in. 2020, ⁴SDF

A294 Wodniczka *Acrocephalus paludicola*



A307 jarzębatka *Sylvia nisoria*



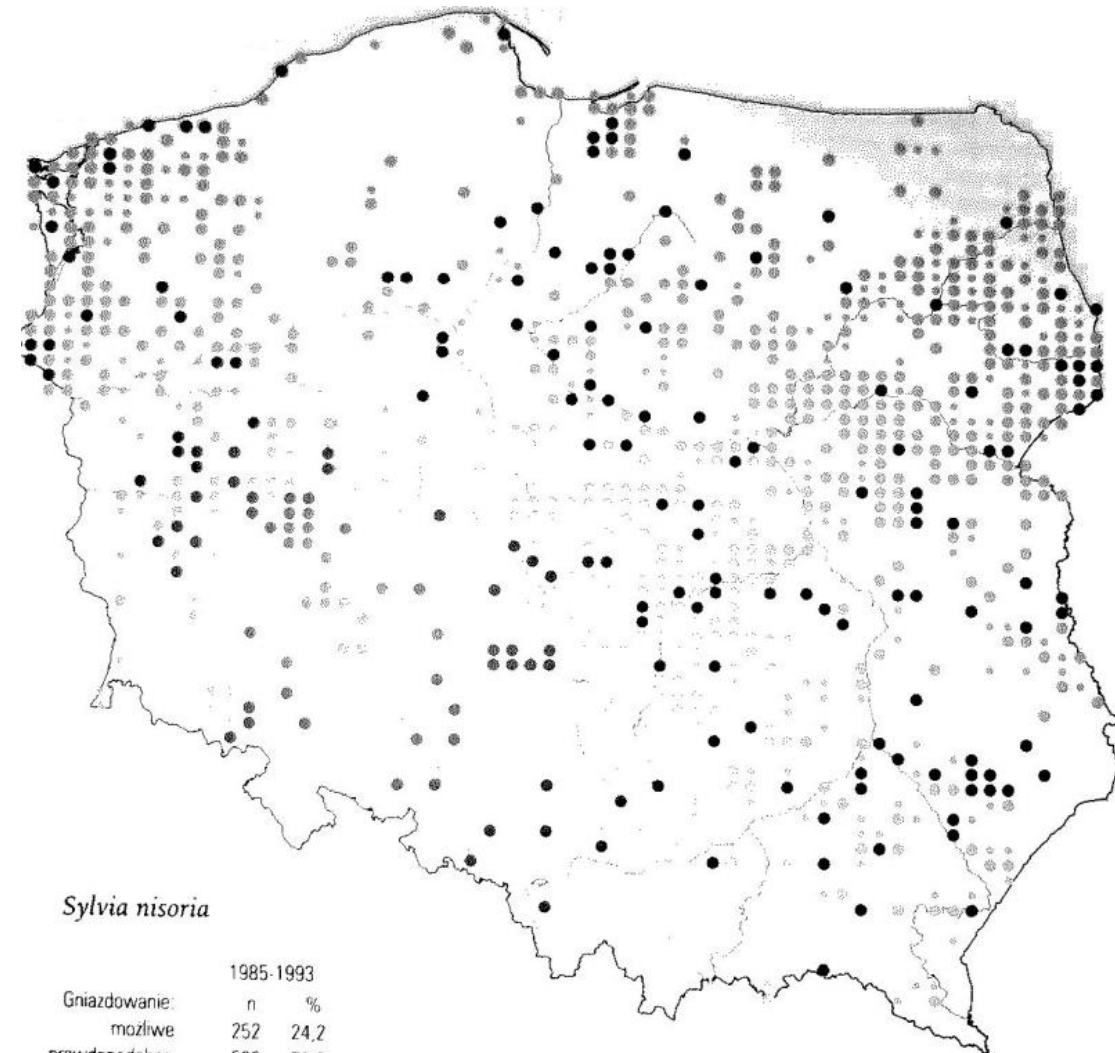
Chodkiewicz i Przymencki 2023



Fot. Grzegorz Grygoruk

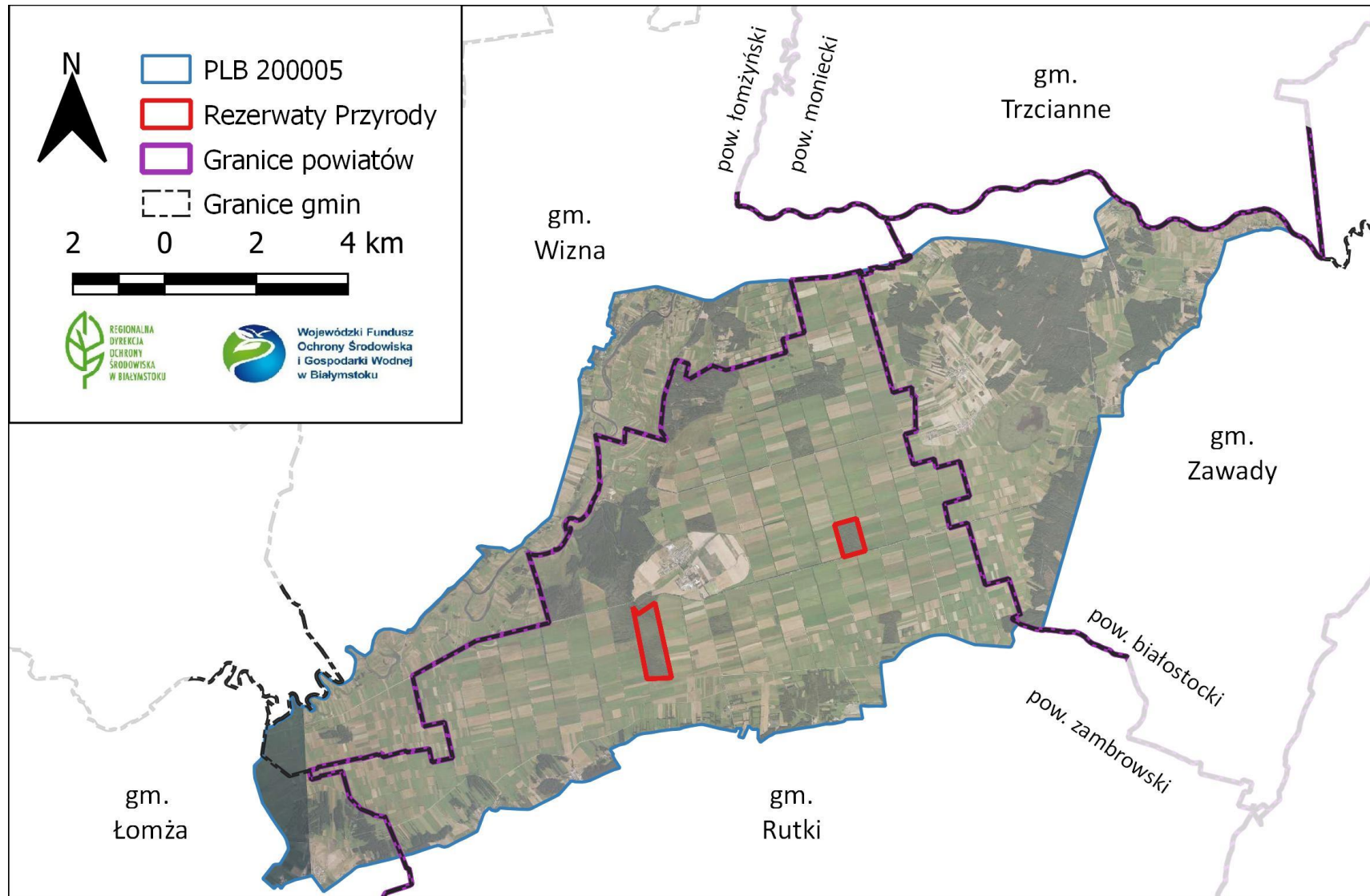
A307 jarzębatka *Sylvia nisoria*

- Rząd ptaków wróblowych *Passeriformes*
- Gatunek najmniejszej troski **LC**¹ globalnie
- W skali kraju średnio liczny: 98000–128000 p.²
- Nie występuje w Polskiej czerwonej liście³
- Gniazduje na okrajkach, ekotonach leśno-łąkowych, w krzewach²
- Liczebność zgodnie z SDF: 263-300 s.⁴



¹ IUCN BirdLife, ² Chodkiewicz i in. 2019, ³ Wilk i in. 2020 ⁴SDF

A307 jarzębatka *Sylvia nisoria*



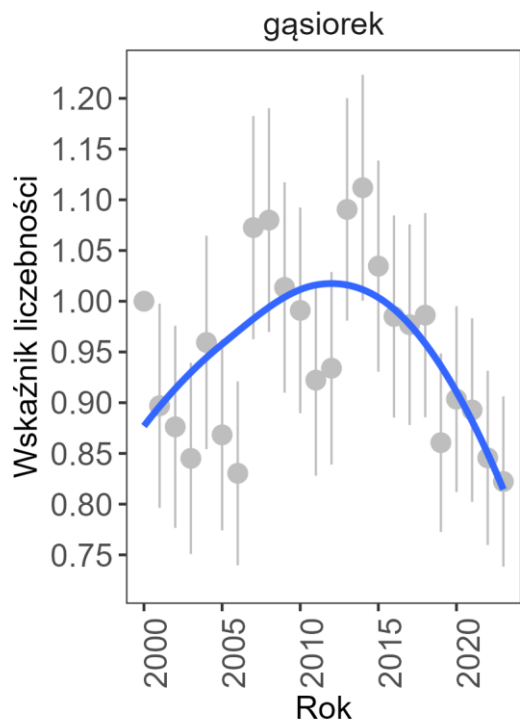
A307 jarzębatka *Sylvia nisoria*

Typowe siedlisko lęgowe



Fot. Piotr Świętociński

A338 gąsiorek *Lanius collurio*



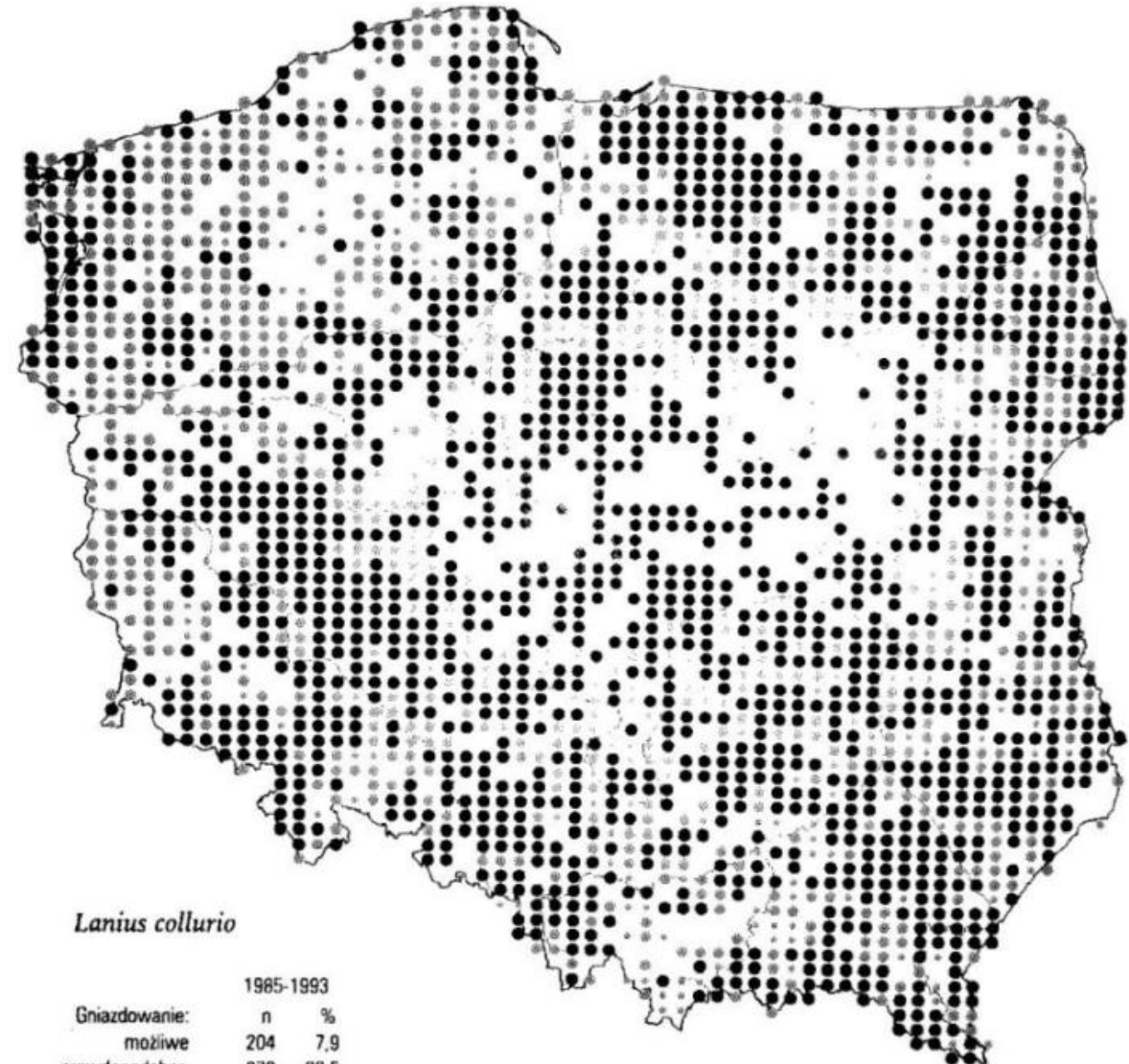
Chodkiewicz i Przymencki 2023



Fot. Grzegorz Gryg

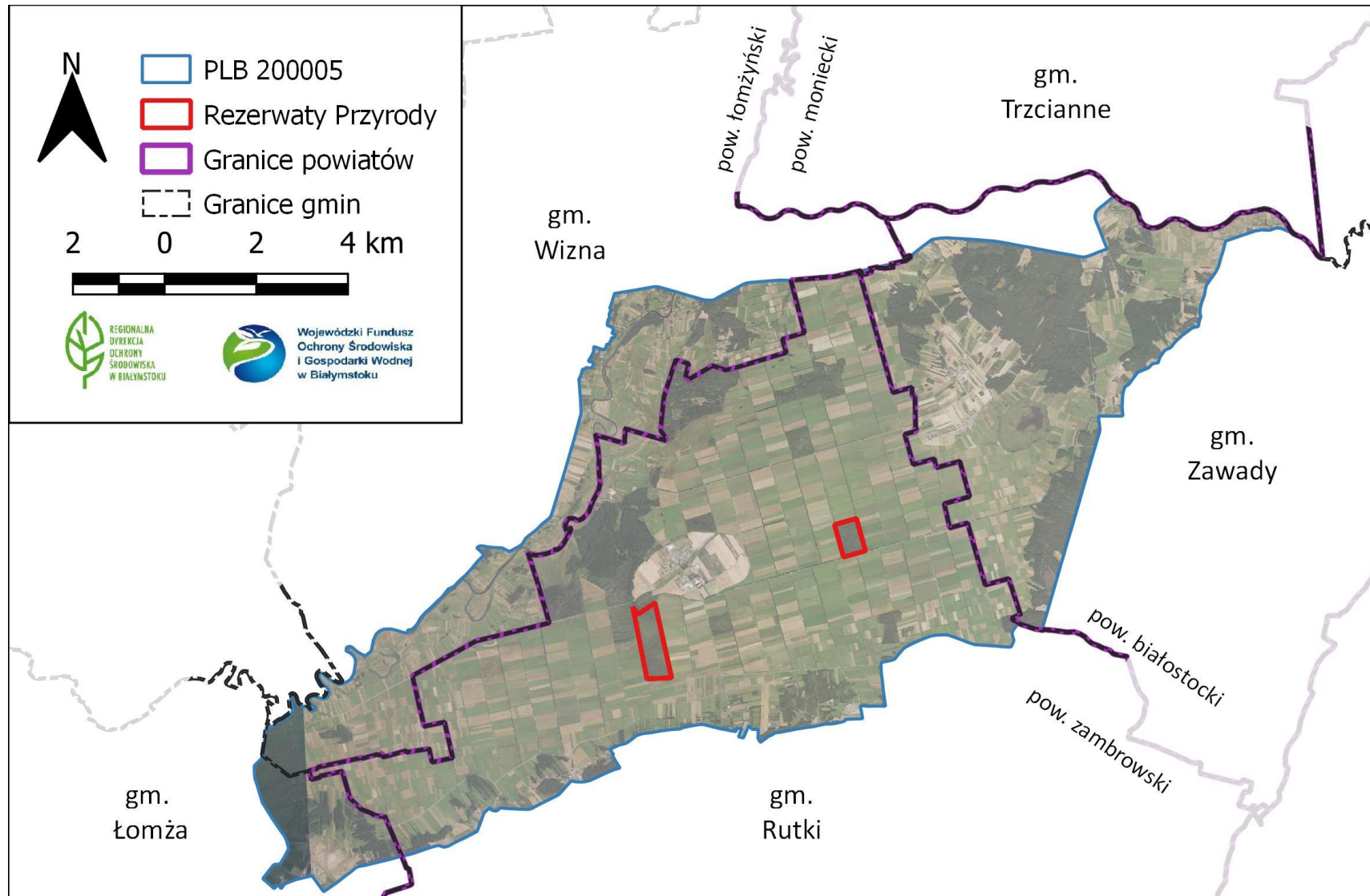
A338 gąsioerek *Lanius collurio*

- Rząd ptaków wróblowych *Passeriformes*
- Gatunek najmniejszej troski **LC**¹ globalnie
- W skali kraju liczny: 893 000-1 048 000 p.²
- Nie występuje w Polskiej czerwonej liście³
- Gniazduje na okrajkach, ekotonach leśno-łąkowych, w krzewach²
- Liczebność zgodnie z SDF: 828-860 s.⁴



¹ IUCN BirdLife, ² Chodkiewicz i in. 2019, ³ Wilk i in. 2020 ⁴SDF

A338 gąsioerek *Lanius collurio*



A338 gąsioerek *Lanius collurio*

Typowe siedlisko lęgowe



Fot. Piotr Świętoci

Literatura

Flade M., Malashevich U., Krogulec J., Poluda A., Preiksa Z., Vegvari Z., Lachmann L. **2018**. World distribution, population and trends. W: Tanneberger F., Kubacka J. (red.) The Aquatic Warbler Conservation Handbook. Brandenburg State Office for Environment (LFU), Potsdam.

Chodkiewicz T., Przymencki M. (red.) **2023**. Sprawozdanie z prac terenowych i opracowanie wyników uzyskanych w sezonie lęgowym w 2023 roku. Zadanie 1. Monitoring ptaków - prace terenowe i opracowanie wyników. Monitoring ptaków z uwzględnieniem obszarów specjalnej ochrony ptaków Natura 2000, lata 2023–2025. GIOŚ, Warszawa.

Chodkiewicz T., Chylarecki P., Sikora A., Wardecki Ł., Bobrek R., Neubauer G., Marchowski D., Dmoch A., Kuczyński L. **2019**. Raport z wdrażania art. 12 Dyrektywy Ptasiej w Polsce w latach 2013–2018: stan, zmiany, zagrożenia. Biul. Monitoringu Przyrody 20: 1–80.

Sikora A., Rohde Z., Gromadzki M., Neubauer G., Chylarecki P. (red.) **2007**. Atlas rozmieszczenia ptaków lęgowych Polski 1985–2004. Bogucki Wydawnictwo Naukowe, Poznań.

Wardecki Ł., Chodkiewicz T., Beuch S., Smyk B., Sikora A., Neubauer G., Meissner W., Marchowski D., Wylegała P., Chylarecki P. **2021**. Monitoring Ptaków Polski w latach 2018–2021. Biuletyn Monitoringu Przyrody 22: 1–80.

Wilk T., Chodkiewicz T., Sikora A., Chylarecki P., Kuczyński L. **2020**. Czerwona lista ptaków Polski. OTOP, Marki.