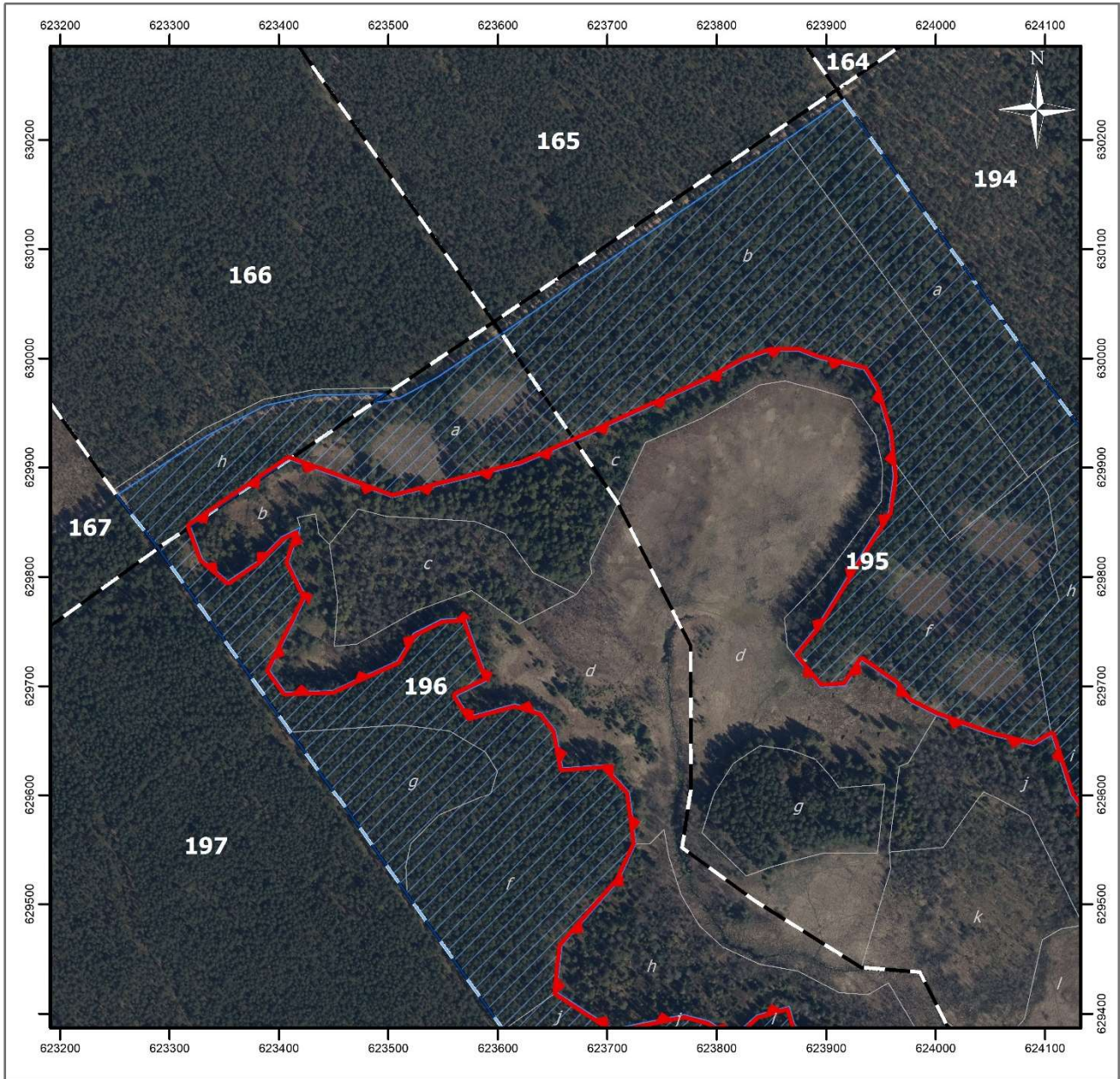






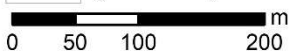
Polozenie i przebieg granicy rezerwatu przyrody „Uroczysko Korea” oraz otuliny rezerwatu



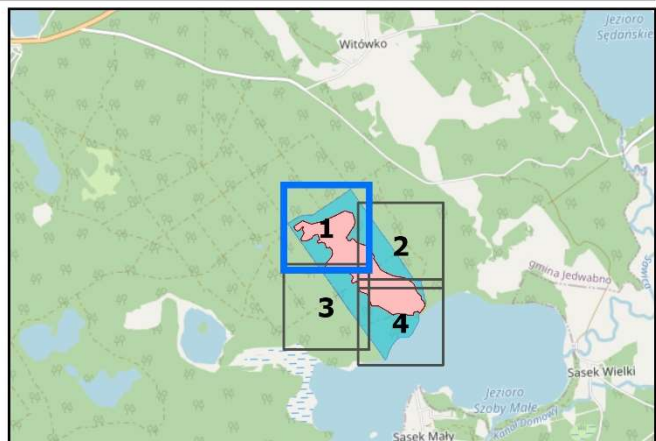
Strona 1 z 4

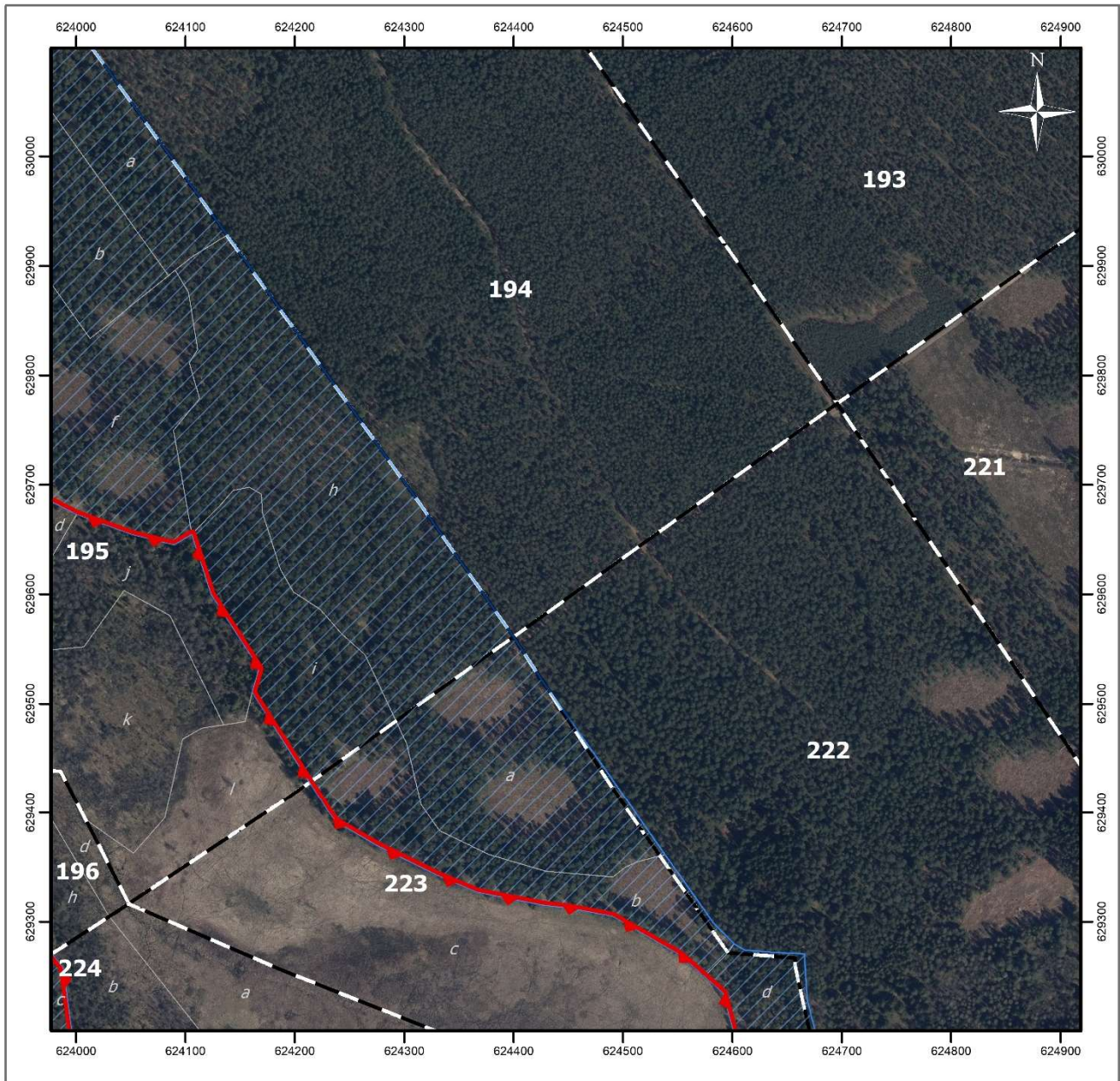
Objaśnienia

-  granica rezerwatu przyrody
-  granica otuliny rezerwatu przyrody
-  granice oddziałów leśnych
-  granice wydzieleń leśnych

 m
0 50 100 200



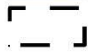

Układ współrzędnych: PL-1992
 Wydzielenia leśne: Nadleśnictwo Szczytno (projekt PUL na lata 2025-2034, 19.09.2024)
 Dane topograficzne: © autorzy OpenStreetMap (usługa przeglądania, 19.09.2024)
 Ortofotomapa Główny Urząd Geodezji i Kartografii (usługa przeglądania, 19.09.2024)
 Przygotowanie mapy: Regionalna Dyrekcja Ochrony Środowiska w Olsztynie

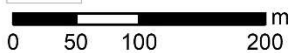




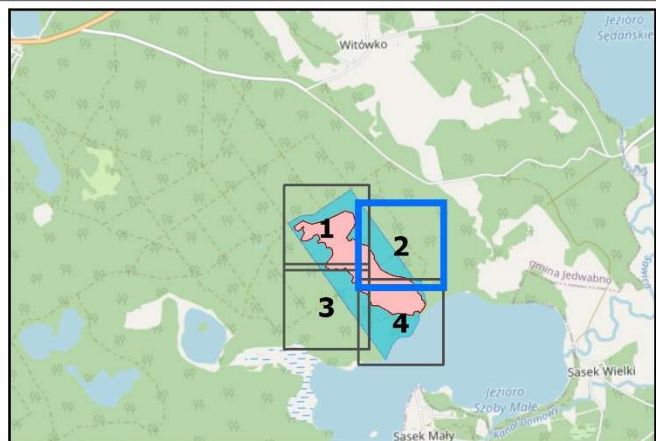
Strona 2 z 4

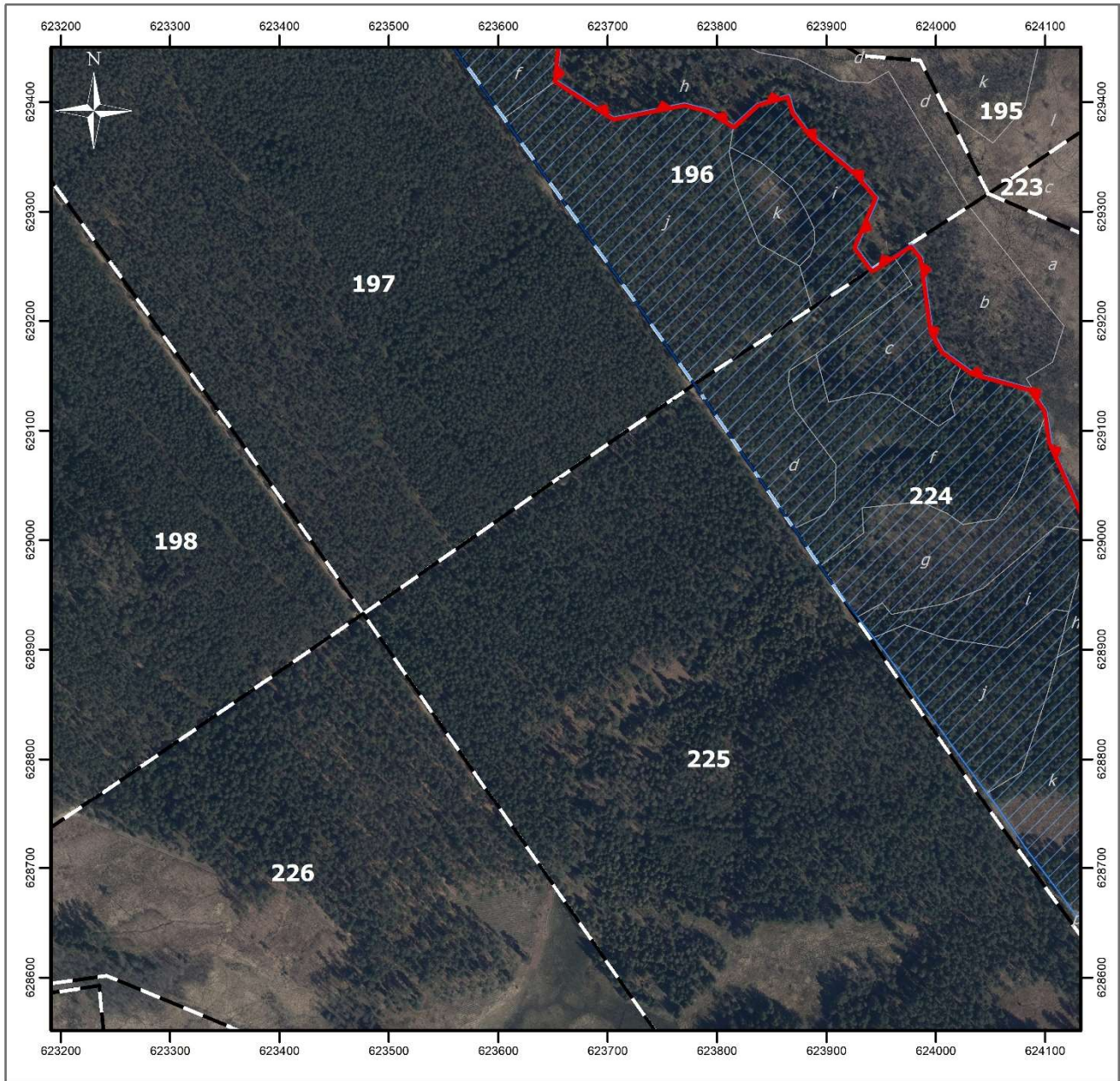
Objaśnienia

-  granica rezerwatu przyrody
-  granica otuliny rezerwatu przyrody
-  granice oddziałów leśnych
-  granice wydzieleń leśnych







Układ współrzędnych: PL-1992
 Wydzielenia leśne: Nadleśnictwo Szczytno (projekt PUL na lata 2025-2034, 19.09.2024)
 Dane topograficzne: © autorzy OpenStreetMap (usługa przeglądania, 19.09.2024)
 Ortofotomapa Główny Urząd Geodezji i Kartografii (usługa przeglądania, 19.09.2024)
 Przygotowanie mapy: Regionalna Dyrekcja Ochrony Środowiska w Olsztynie

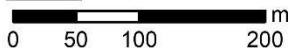




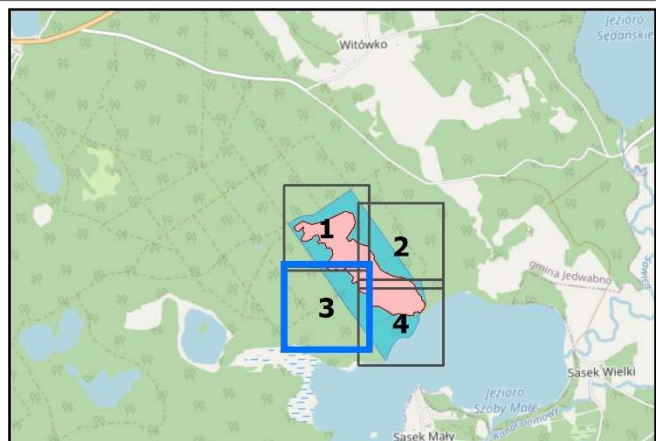
Strona 3 z 4

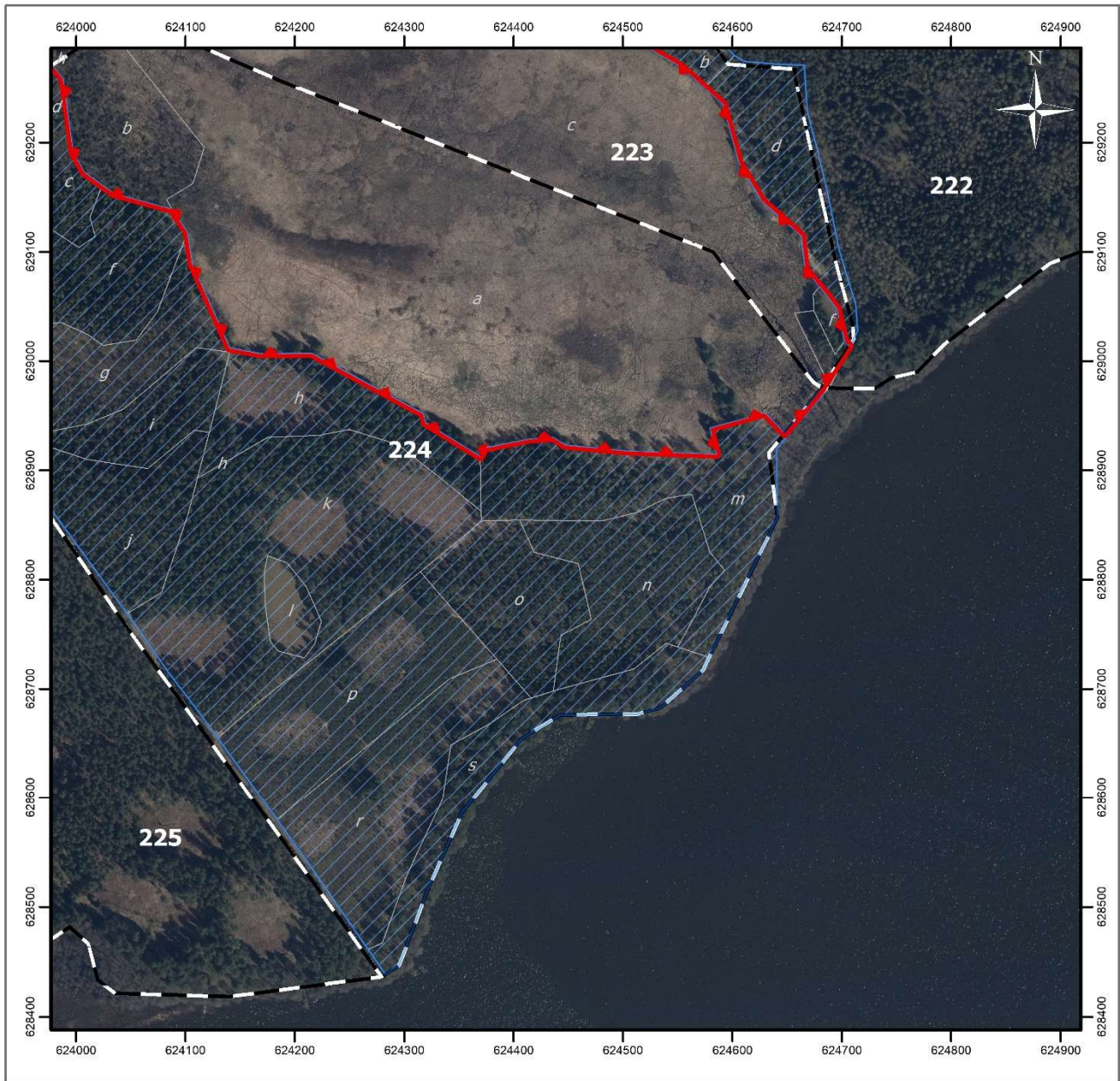
Objaśnienia

-  granica rezerwatu przyrody
-  granica otuliny rezerwatu przyrody
-  granice oddziałów leśnych
-  granice wydziałów leśnych







Układ współrzędnych: PL-1992
 Wydzielenia leśne: Nadleśnictwo Szczytno (projekt PUL na lata 2025-2034, 19.09.2024)
 Dane topograficzne: © autorzy OpenStreetMap (usługa przeglądania, 19.09.2024)
 Ortofotomapa Główny Urząd Geodezji i Kartografii (usługa przeglądania, 19.09.2024)
 Przygotowanie mapy: Regionalna Dyrekcja Ochrony Środowiska w Olsztynie






Strona 4 z 4

Objaśnienia

-  granica rezerwatu przyrody
-  granica otuliny rezerwatu przyrody
-  granice oddziałów leśnych
-  granice wydzieleń leśnych

 m
0 50 100 200

Układ współrzędnych: PL-1992
 Wydzielenia leśne: Nadleśnictwo Szczytno (projekt PUL na lata 2025-2034, 19.09.2024)
 Dane topograficzne: © autorzy OpenStreetMap (usługa przeglądania, 19.09.2024)
 Ortofotomapa Główny Urząd Geodezji i Kartografii (usługa przeglądania, 19.09.2024)
 Przygotowanie mapy: Regionalna Dyrekcja Ochrony Środowiska w Olsztynie

