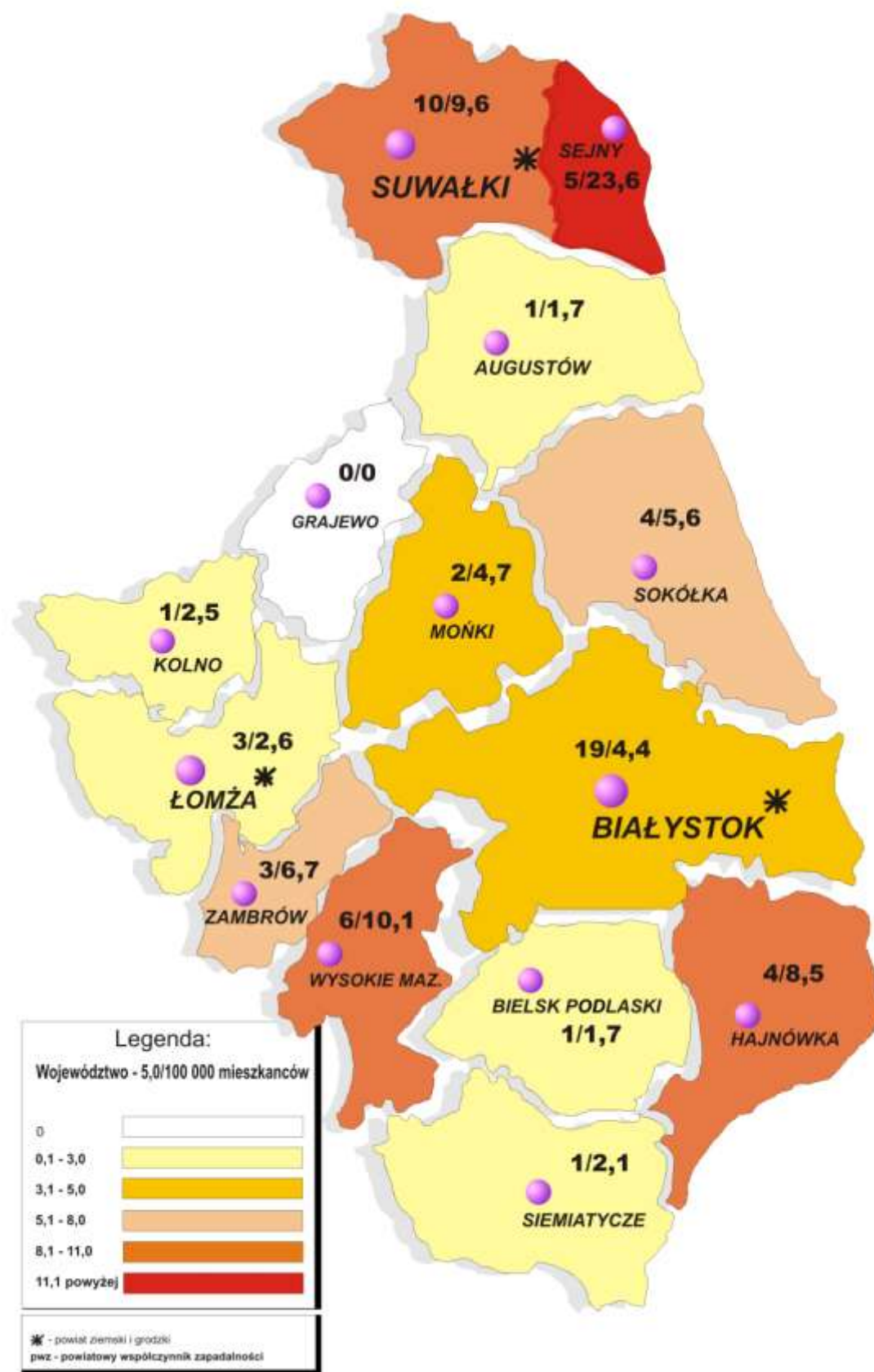
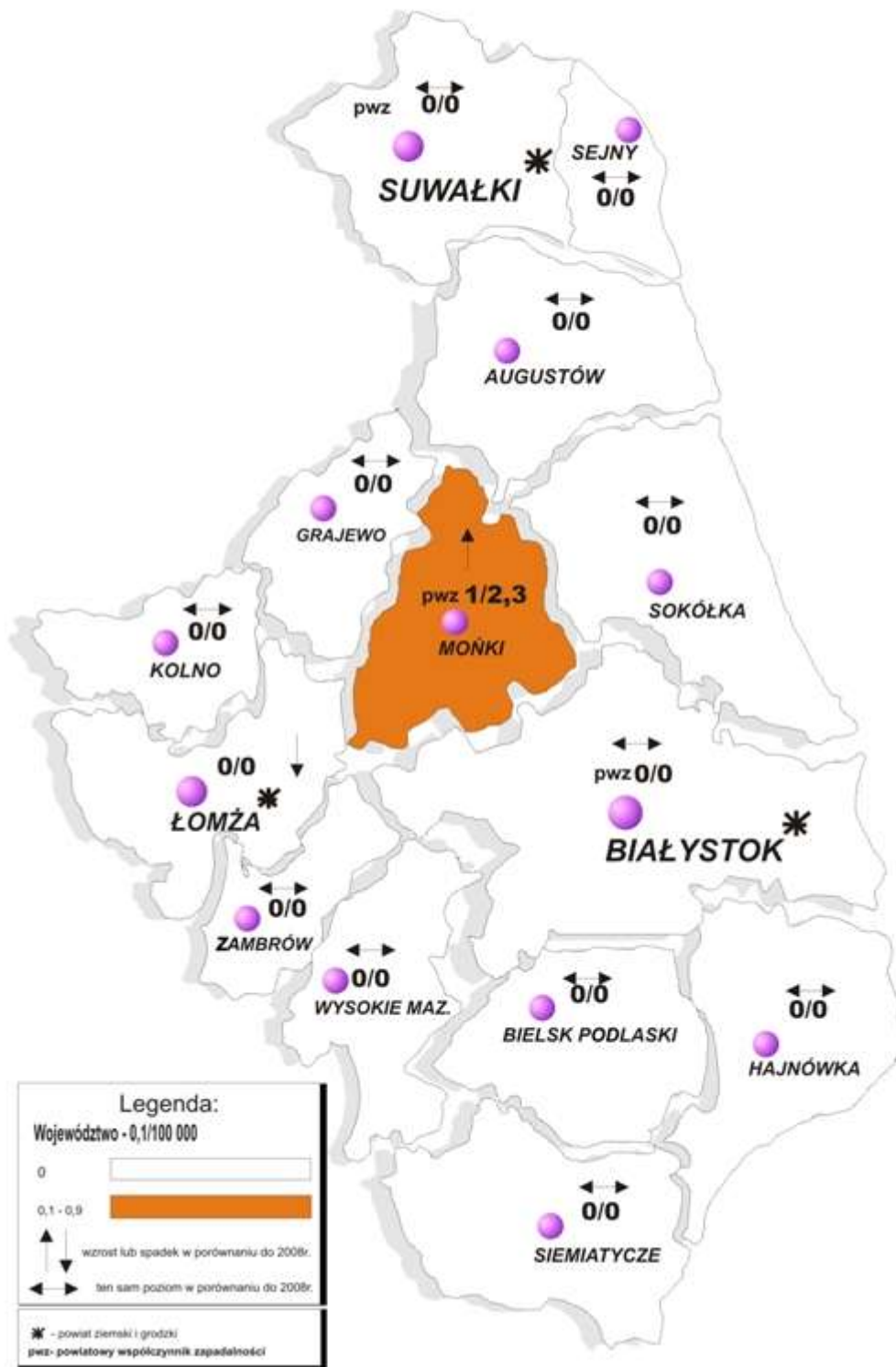


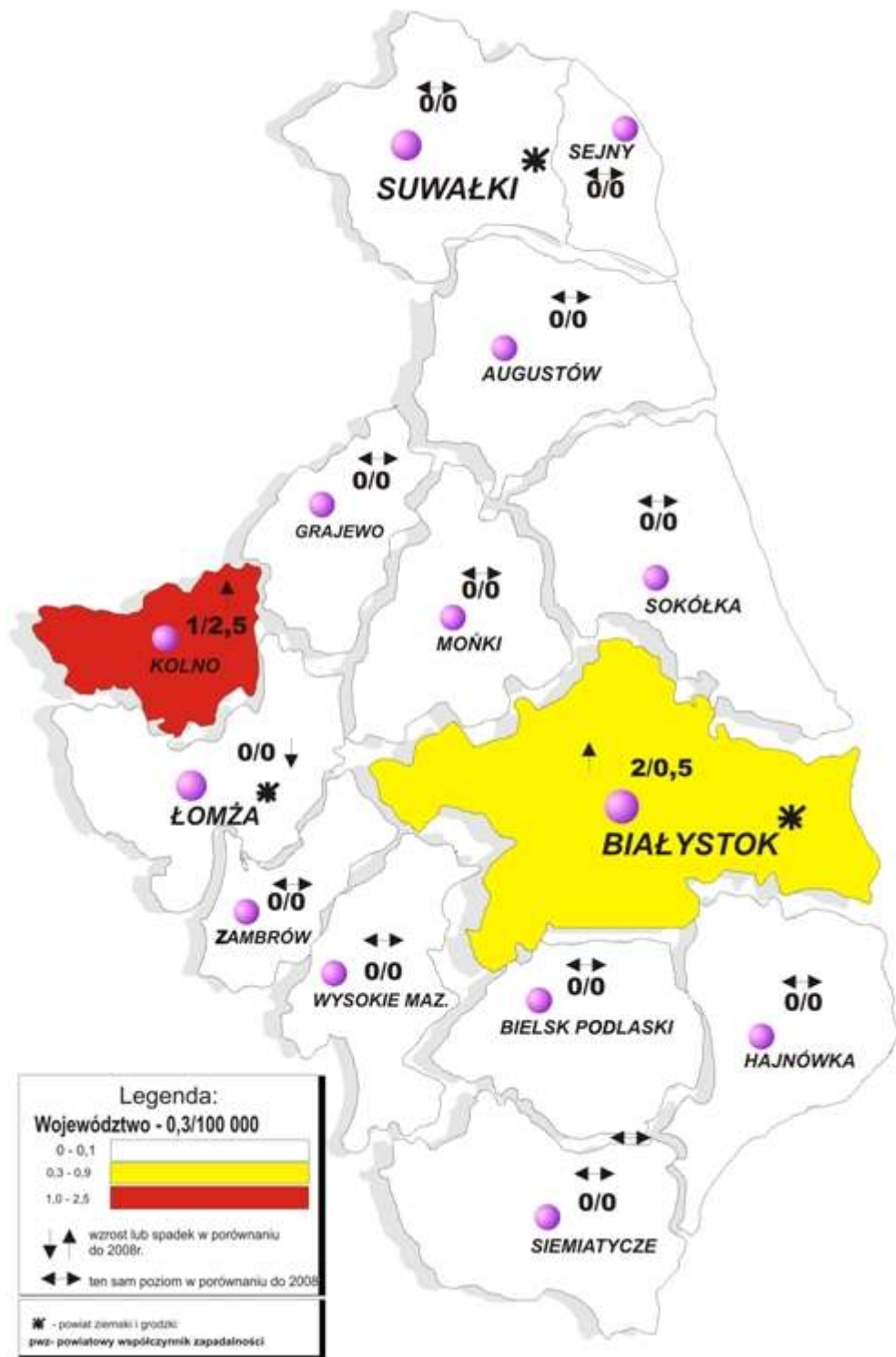
**ZACHOROWANIA NA GRYPĘ WYWOŁANĄ NOWYM WIRUSEM A(H1N1)**  
 (zapadalność na 100 tys. mieszkańców) w województwie podlaskim w 2009 roku.



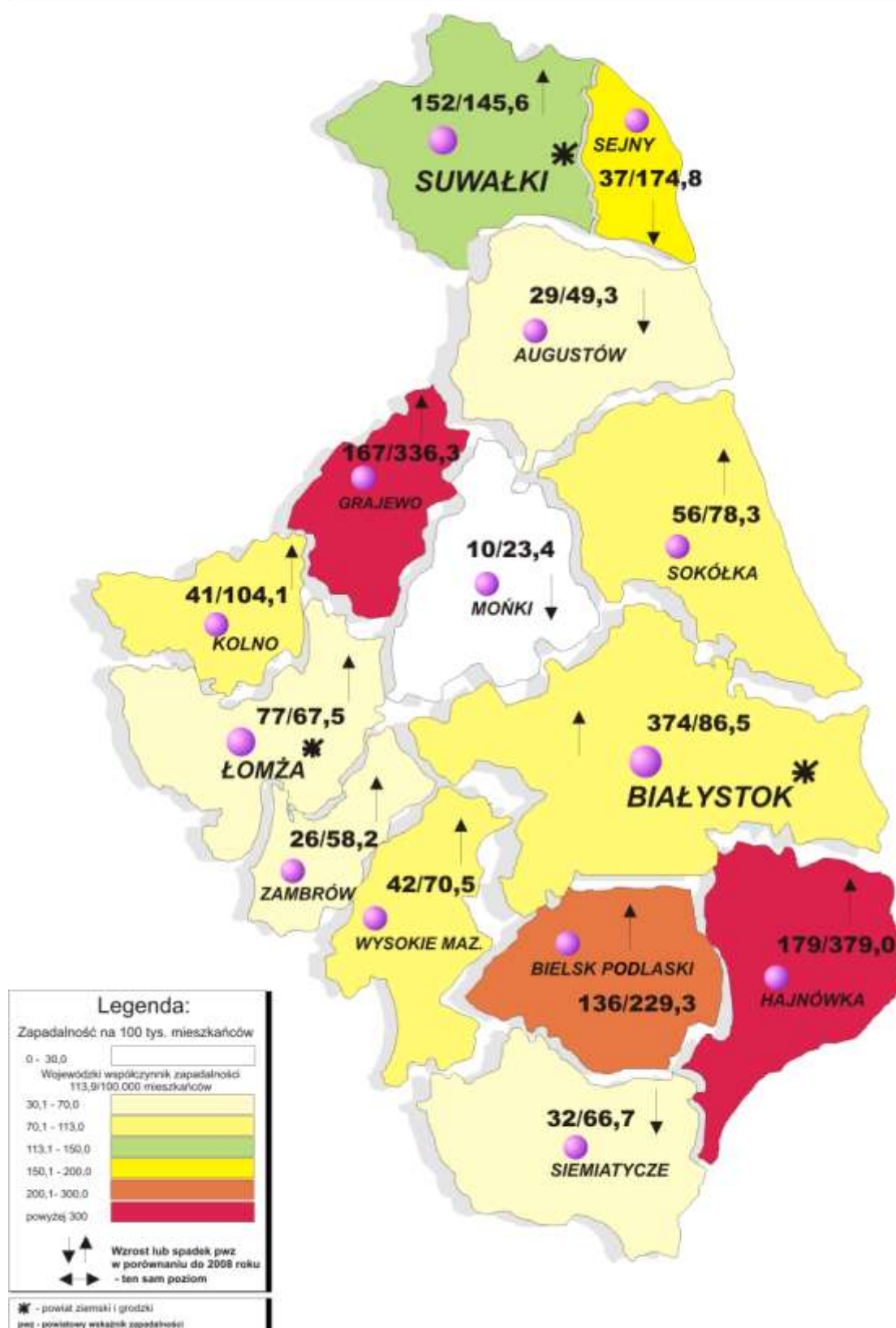
ZACHOROWANIA NA CHOROBY MENINGOKOWĄ - ZAPALENIE OPON MÓZGOWYCH  
(zapadalność na 100 tys. mieszkańców) w województwie podlaskim w 2009 roku.



**ZACHOROWANIA NA CHOROBE MENINGOKOKOWĄ - POSOCZNICĘ**  
 (zapadalność na 100 tys. mieszkańców) w województwie podlaskim w 2009 roku.

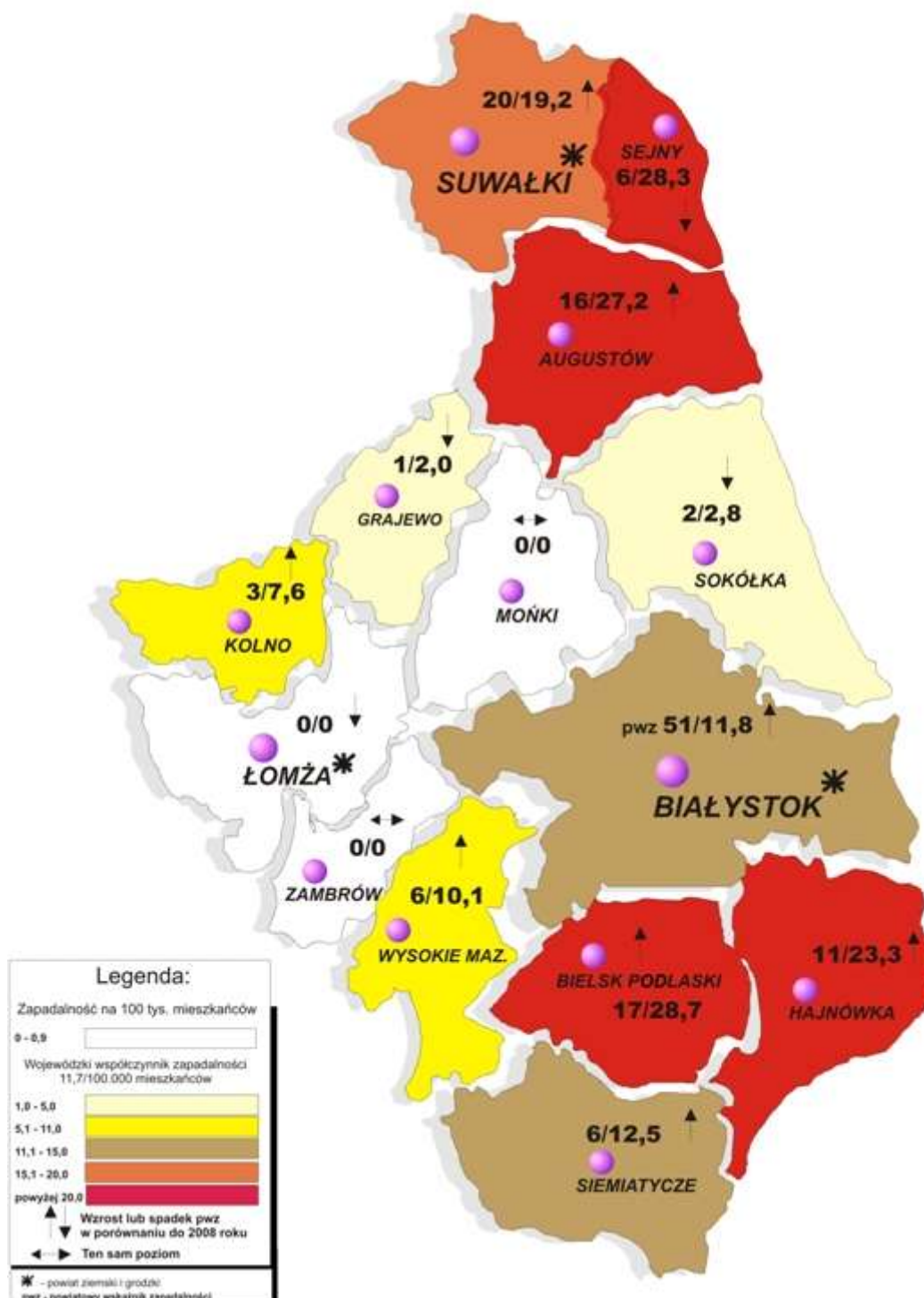


**ZACHOROWANIA NA BORELIOZĘ (zapadalność na 100 tys. mieszkańców)  
w województwie podlaskim w 2009 roku.**

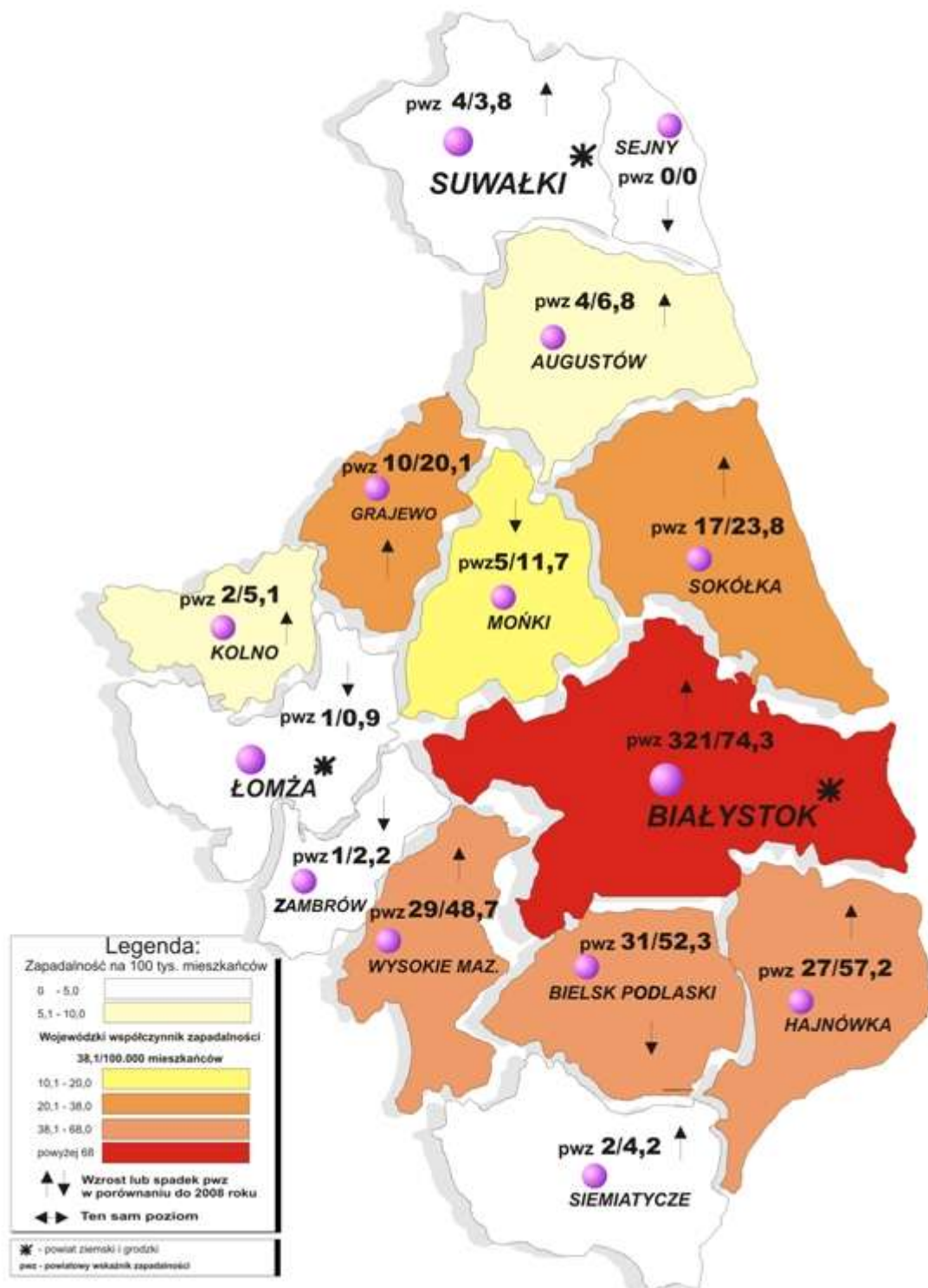




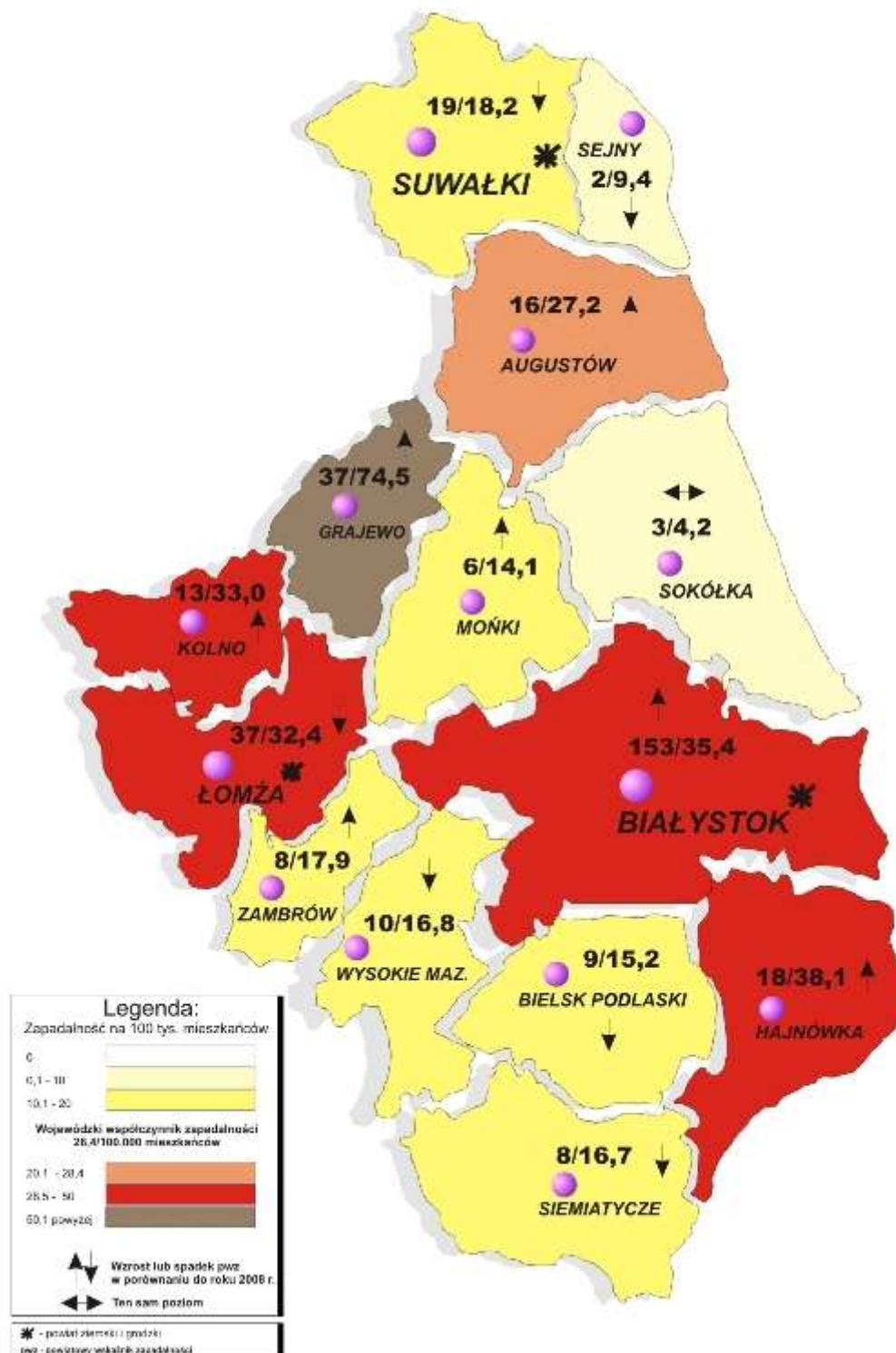
**ZACHOROWANIA NA WIRUSOWE ZAPALENIE MÓZGU  
PRZENOSZONE PRZEZ KLESZCZE (zapadalność na 100 tys. mieszkańców)  
w województwie podlaskim w 2009 roku.**



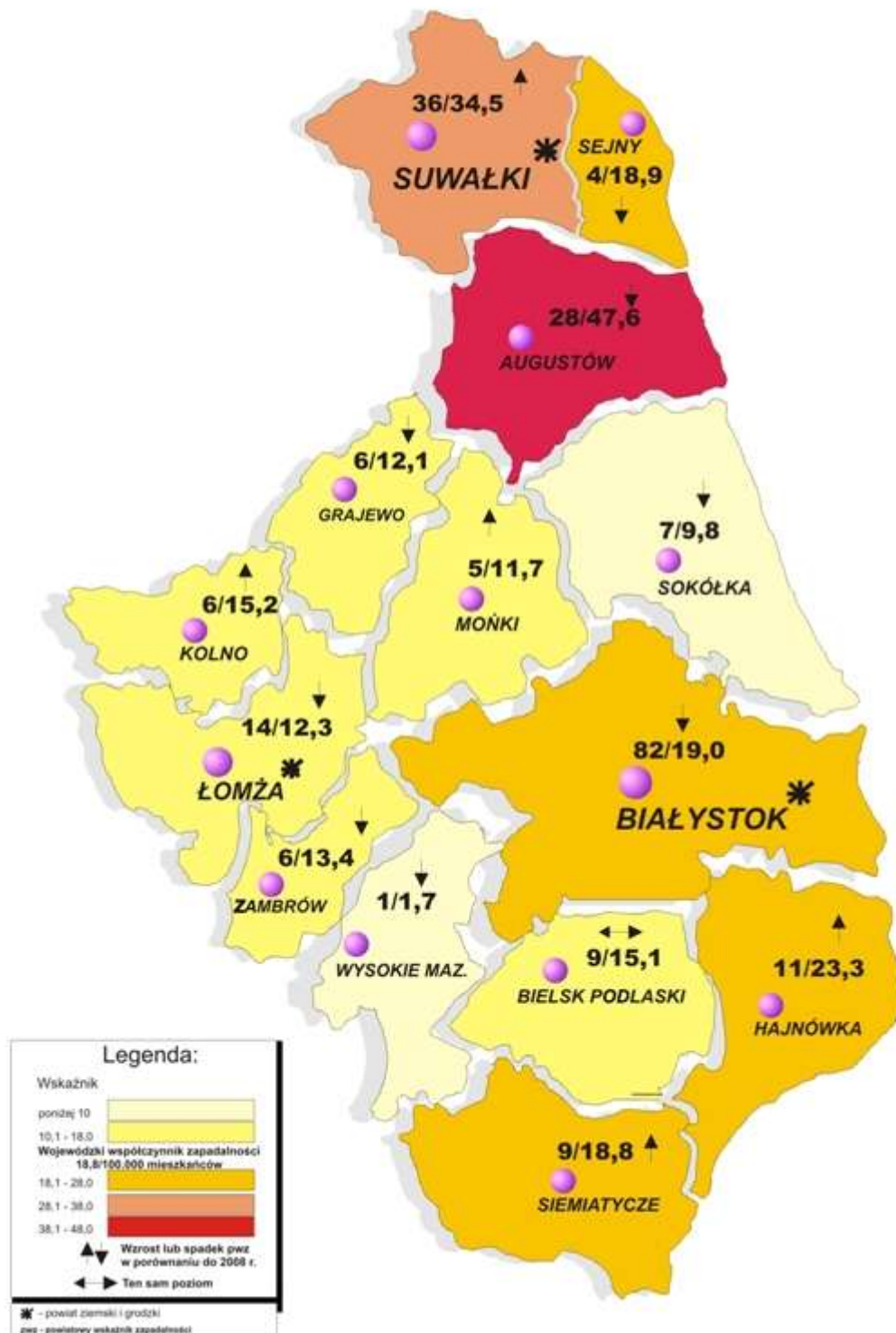
**ZACHOROWANIA NA KRZTUSIEC (zapadalność na 100 tys. mieszkańców)  
w województwie podlaskim w 2009 roku.**



**ZACHOROWANIA NA SALMONELLOZĘ (zapadalność na 100 tys. mieszkańców)  
w województwie podlaskim w 2009 roku.**

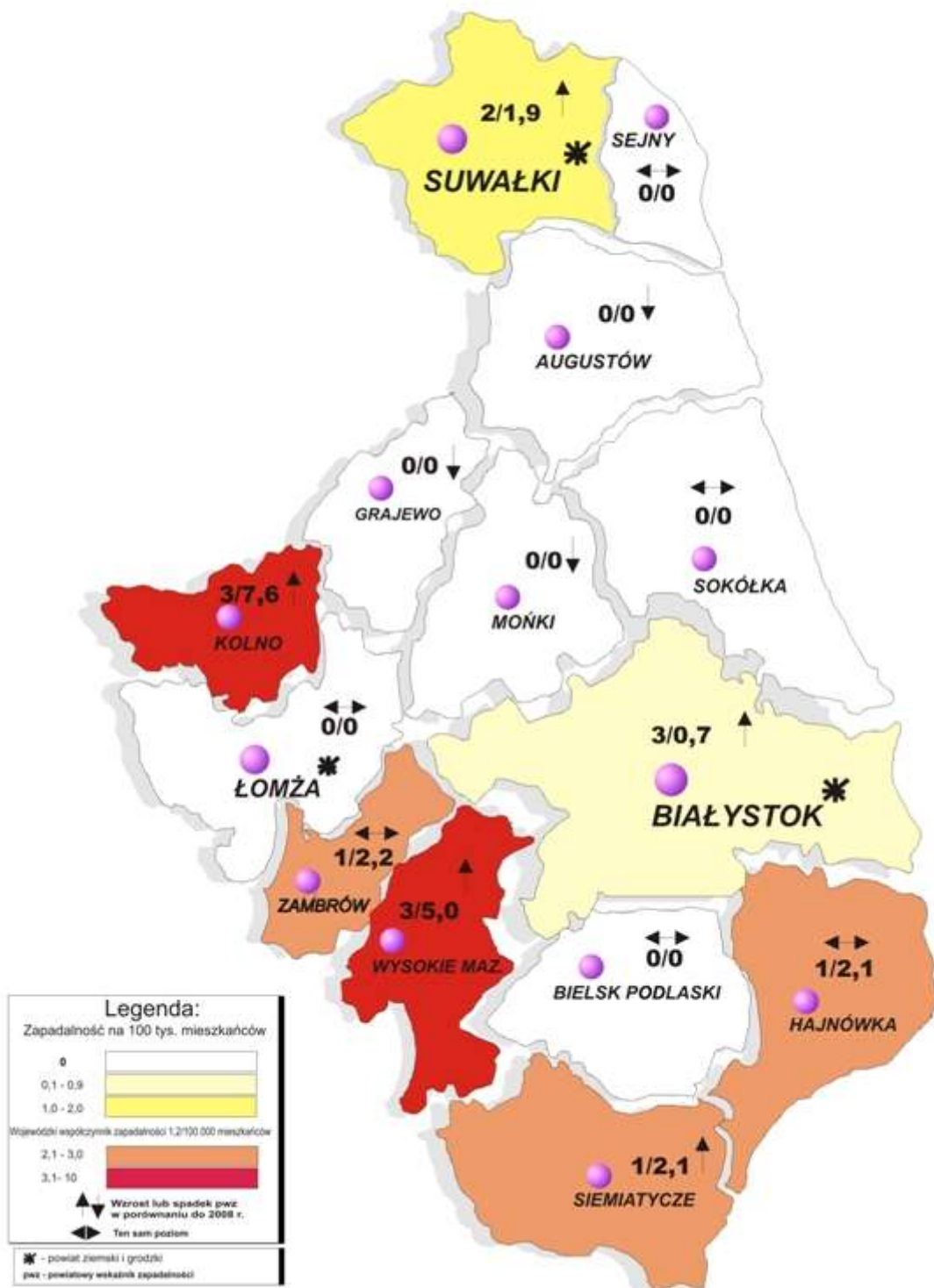


**WSKAŹNIK ZASZCZEPIENIA  
OSÓB NARAŻONYCH NA ZAKAŻENIE WIRUSEM WŚCIEKLIZNY  
na terenie województwa podlaskiego w 2009 roku.**

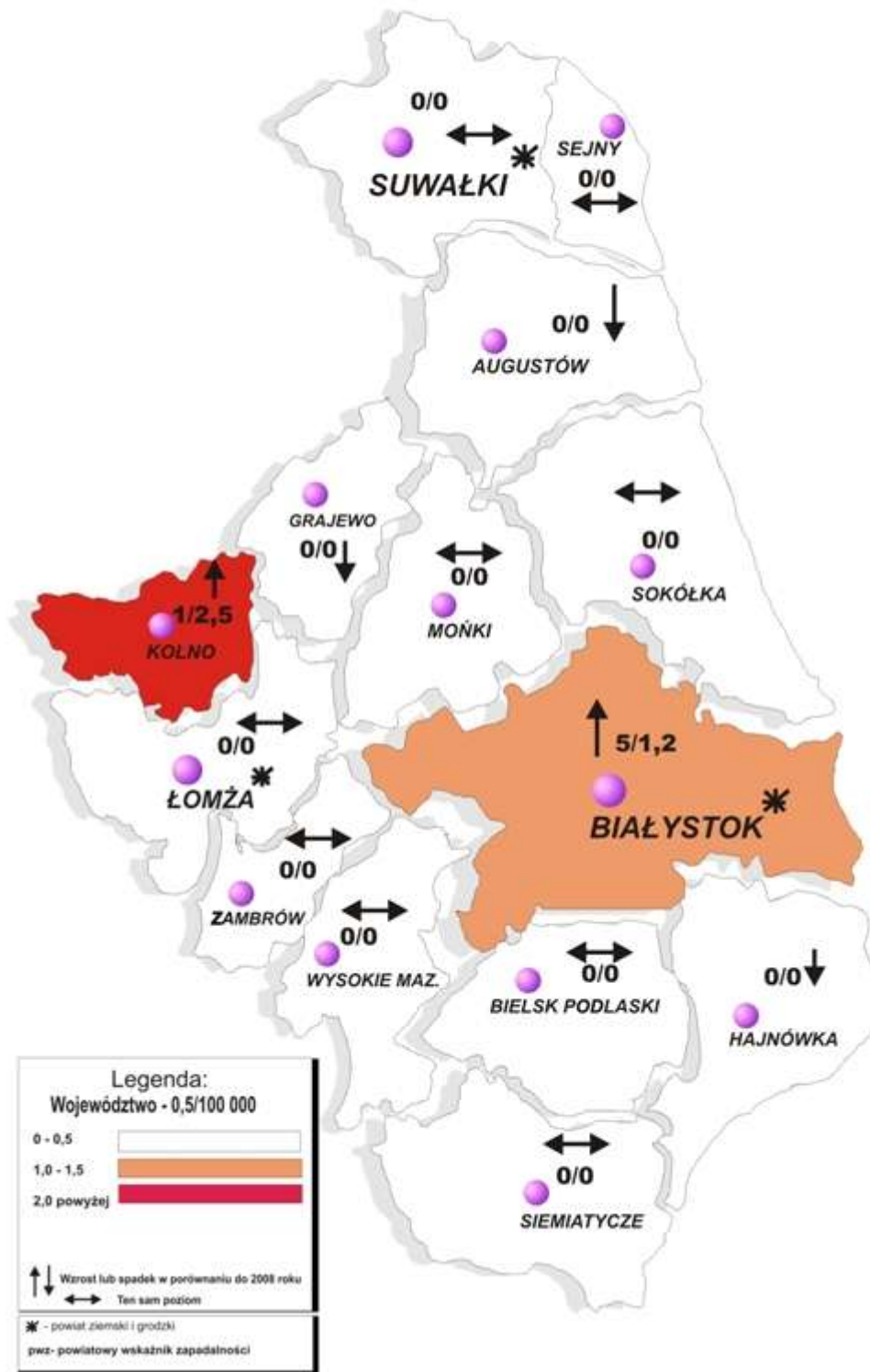




**ZACHOROWANIA NA WZW typu B (ostre) (zapadalność na 100 tys. mieszkańców)  
W WOJEWÓDZTWIE PODLASKIM W 2009 ROKU.**



ZACHOROWANIA NA WZW typu B (przewlekłe) (zapadalność na 100 tys. mieszkańców)  
W WOJEWÓDZTWIE PODLASKIM W 2009 ROKU.



ZACHOROWANIA NA WZW typu C (zapadalność na 100 tys. mieszkańców)  
W WOJEWÓDZTWIE PODLASKIM W 2009 ROKU.

