



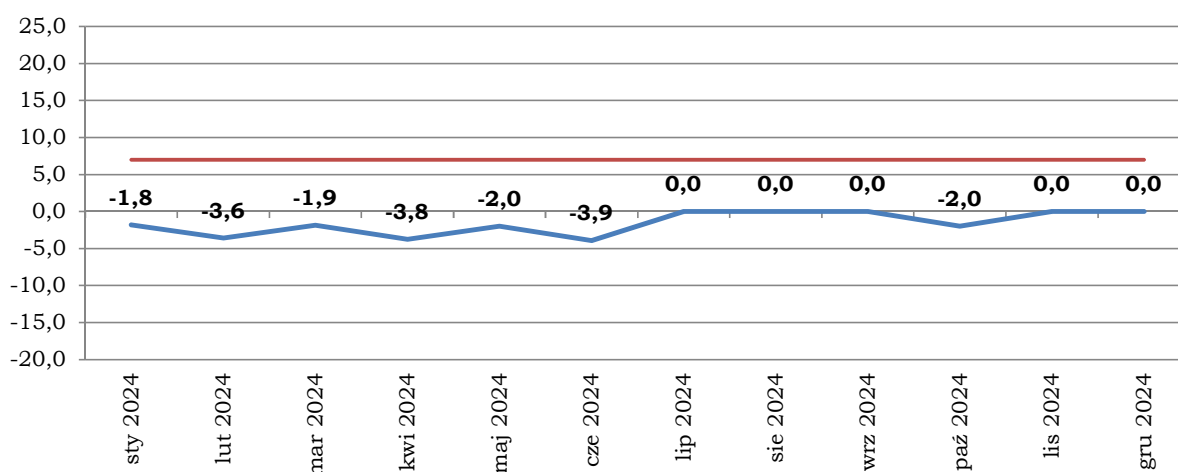
**MIESIĘCZNY MONITORING STOPY BEZROBOCIA REJESTROWANEGO NA POZIOMIE KRAJOWYM - zgodnie z art. 28 ust. 1 Ustawy z dnia 11 października 2013 r. o szczególnych rozwiązaniach związanych z ochroną miejsc pracy**

Stopa bezrobocia w końcu miesiąca sprawozdawczego w %		Stopa bezrobocia w końcu analogicznego miesiąca poprzedniego roku w %		Wzrost/spadek stopy bezrobocia w końcu miesiąca sprawozdawczego w porównaniu do analogicznego miesiąca poprzedniego roku w % ((rubr. 2-rubr. 4)/rubr. 4)*100
1	2	3	4	5
styczeń 2024	5,4	styczeń 2023	5,5	-1,8
luty 2024	5,4	luty 2023	5,6	-3,6
marzec 2024	5,3	marzec 2023	5,4	-1,9
kwiecień 2024	5,1	kwiecień 2023	5,3	-3,8
maj 2024	5,0	maj 2023	5,1	-2,0
czerwiec 2024	4,9	czerwiec 2023	5,1	-3,9
lipiec 2024	5,0	lipiec 2023	5,0	0,0
sierpień 2024	5,0	sierpień 2023	5,0	0,0
wrzesień 2024	5,0	wrzesień 2023	5,0	0,0
październik 2024	4,9	październik 2023	5,0	-2,0
listopad 2024	5,0	listopad 2023	5,0	0,0
grudzień 2024	5,1	grudzień 2023	5,1	0,0

Źródło danych: Biuletyn statystyczny GUS i obliczenia własne MRPiPS na podstawie danych GUS

Uwaga: W październiku 2024 r. GUS dokonał KOREKTY stopy bezrobocia rejestrowanego za okres od grudnia 2023 do sierpnia 2024 roku. Powyższe dane uwzględniają wyniki korekty.

### Dynamika zmian stopy bezrobocia rejestrowanego w %



— Wzrost/spadek stopy bezrobocia w końcu miesiąca sprawozdawczego w porównaniu do analogicznego miesiąca poprzedniego roku w %  
((rubr. 2-rubr. 4)/rubr. 4)\*100

— Wartość graniczna = 7%