

Plan zadań ochronnych dla obszaru Natura 2000 Stawy Karpnickie PLH020075

Barbara Pierzchniak
koordynator planu



REGIONALNA
DYREKCJA
OCHRONY
ŚRODOWISKA
WE WROCŁAWIU

Spełniamy wymagania EMAS – zarządzamy urzędem efektywnie, oszczędnie i prośrodowiskowo



Zweryfikowany system
zarządzania
środowiskowego
PL 2.02.006-09



Fundusze Europejskie
Infrastruktura i Środowisko



GENERALNA
DYREKCJA
OCHRONY
ŚRODOWISKA



REGIONALNA
DYREKCJA
OCHRONY
ŚRODOWISKA
W BIAŁYMSTOKU

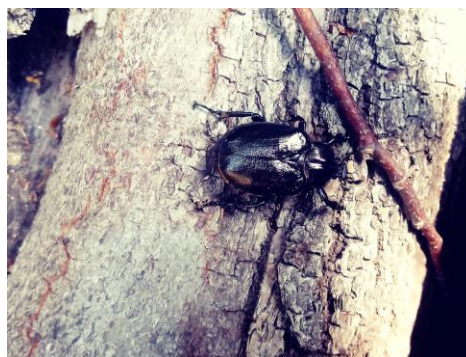
Unia Europejska
Fundusz Spójności



Plan zadań ochronnych dla obszaru Natura 2000 Stawy Karpnickie PLH020075

Obszar Natura 2000 Stawy Karpnickie to niewielki obszar (całkowita powierzchnia to około 211 ha) położony w sąsiedztwie miejscowości Karpniki, w gminie Mysłakowice. Obszar obejmuje kompleks stawów rybnych otoczonych mozaiką siedlisk leśnych i łąkowych. Przez obszar przepływa Karpnicki Potok.

Obszar ma istotne znaczenie w zachowaniu populacji pachnicy dębowej, z uwagi na obecność optymalnych siedlisk dla tego gatunku.



Pachnica
dębowa w
obszarze
Natura 2000
Stawy
Karpnickie
*Fot. Joanna
Pomorska-
Grochowska*

Plan zadań ochronnych dla obszaru Natura 2000 Stawy Karpnickie PLH020075



Siedlisko pachnicy dębowej
w obszarze Natura 2000
Stawy Karpnickie
*Fot. Joanna Pomorska -
Grochowska*

Plan zadań ochronnych dla obszaru Natura 2000 Stawy Karpnickie PLH020075

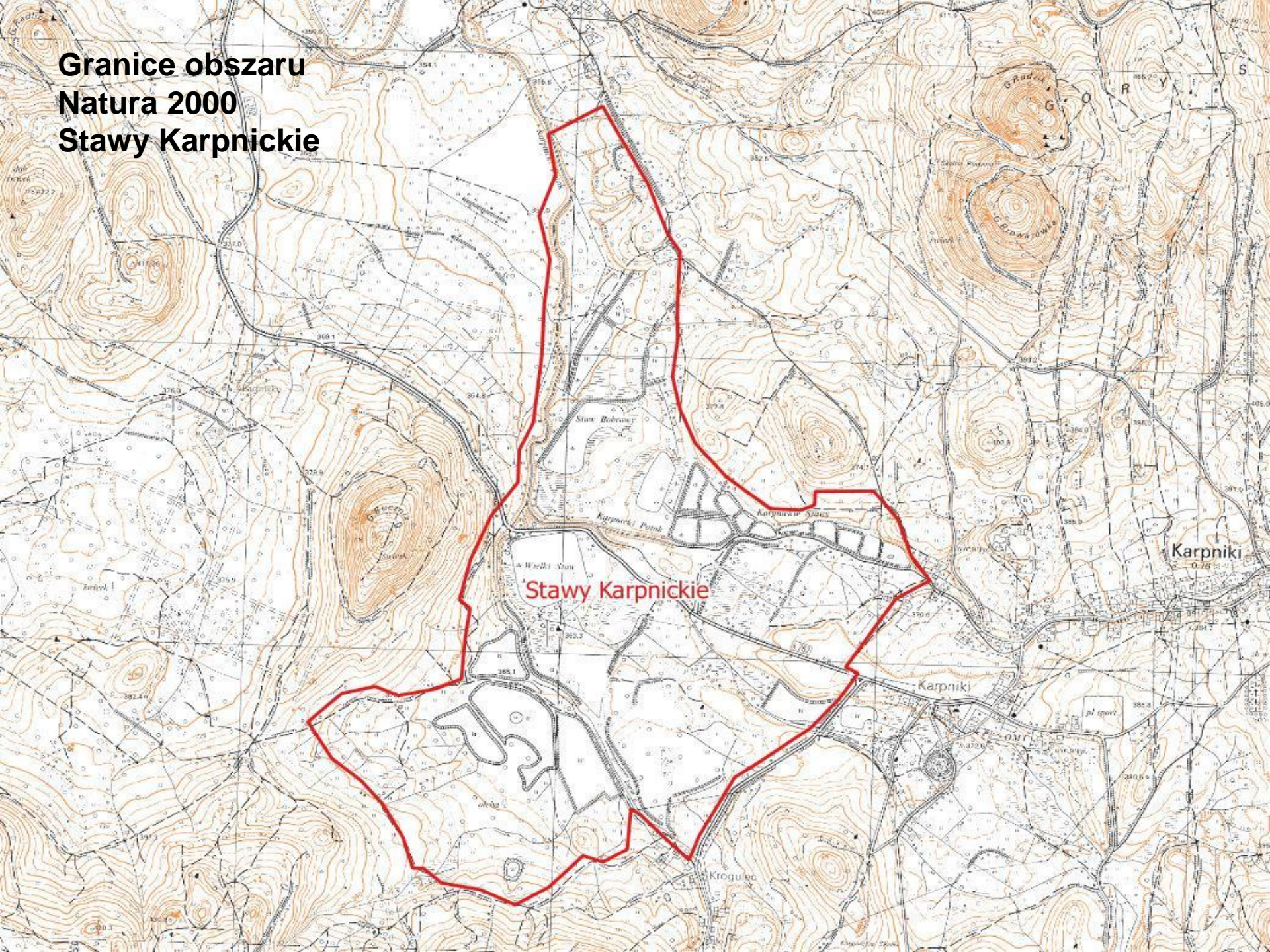
Obszar objęty planem zadań ochronnych obejmuje teren całego
obszaru Natura 2000.



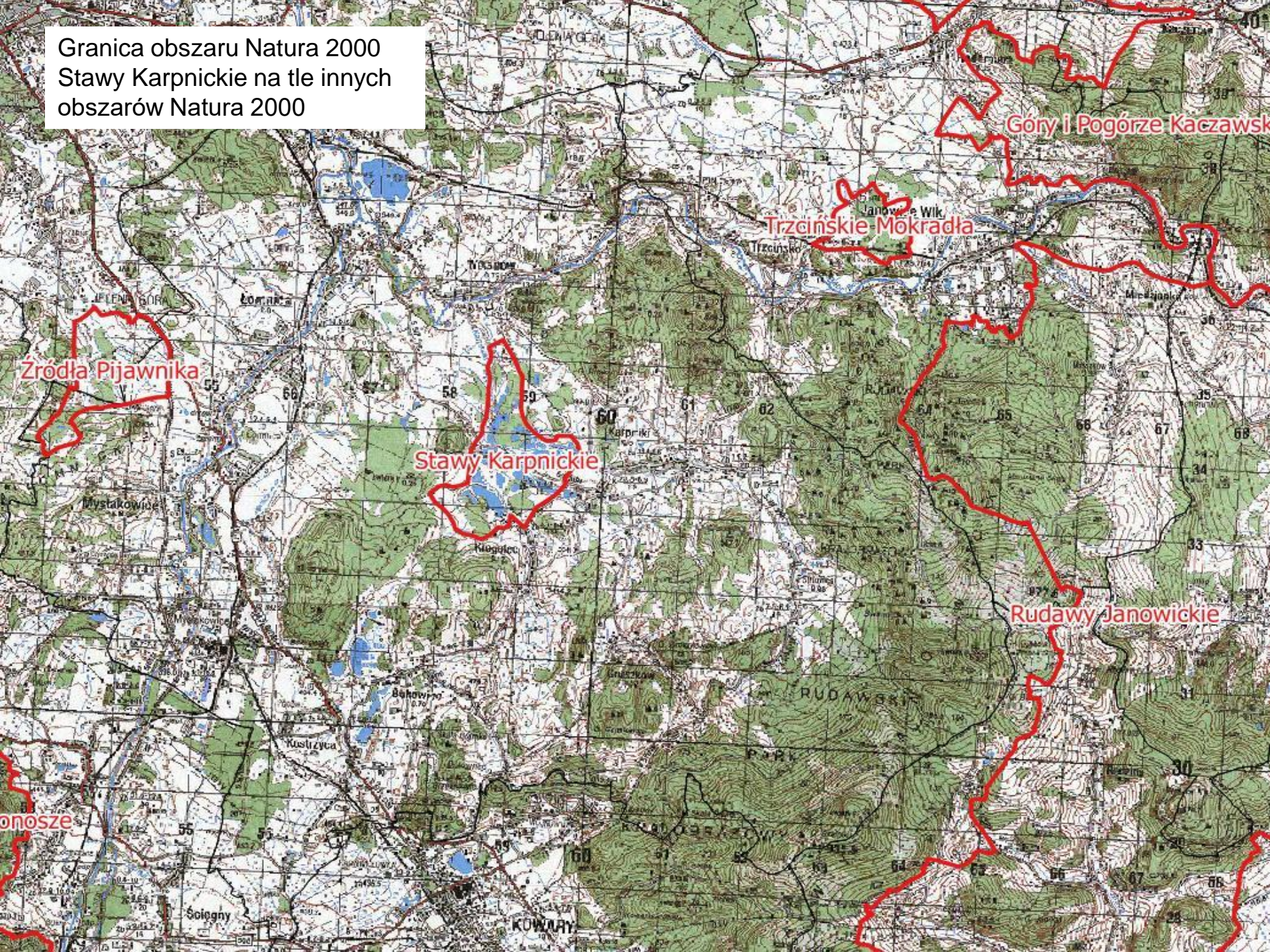
Spełniamy wymagania EMAS – zarządzamy urzędem efektywnie, oszczędnie i prośrodowiskowo



**Granice obszaru
Natura 2000
Stawy Karpnickie**



Granica obszaru Natura 2000
Stawy Karpnickie na tle innych
obszarów Natura 2000



Źródła Pijawnika

Stawy Karpnickie

Trzczańskie Mokradła

Góry i Pogórze Kaczawskie

Rudawy Janowickie

Kowalickie

Plan zadań ochronnych dla obszaru Natura 2000 Stawy Karpnickie PLH020075

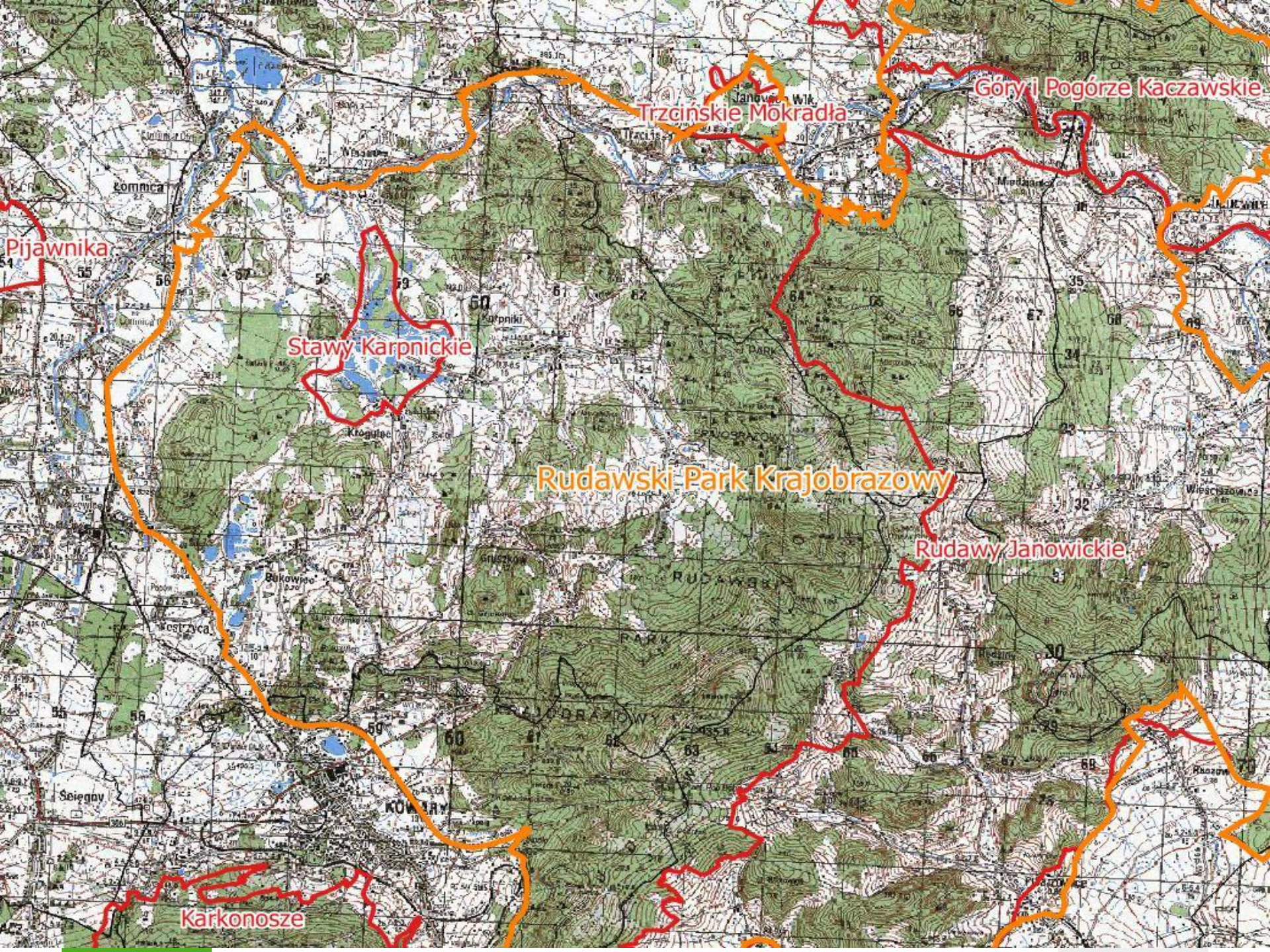
Obszar Natura 2000 Stawy Karpnickie w całości zawiera się
w granicach Rudawskiego Parku Krajobrazowego.



REGIONALNA
DYREKCJA
OCHRONY
ŚRODOWISKA
WE WROCŁAWIU

Spełniamy wymagania EMAS – zarządzamy urzędem efektywnie, oszczędnie i prośrodowiskowo





Góry i Pogórze Kaczawskie

Trzcinskie Mokrała

Pijawnika

Stawy Karpnickie

Rudawski Park Krajobrazowy

Rudawy Janowickie

Karkonosze

Plan zadań ochronnych dla obszaru Natura 2000 Stawy Karpnickie PLH020075

Obszar Natura 2000 Stawy Karpnickie PLH020075 – podstawowe informacje na podstawie SDF

- data zatwierdzenia obszaru jako OZW (obszar mający znaczenie dla Wspólnoty) – marzec 2011 r.
- powierzchnia obszaru – 211,34 ha
- położenie – województwo dolnośląskie, powiat jeleniogórski, gmina Mysłakowice



REGIONALNA
DYREKCJA
OCHRONY
ŚRODOWISKA
WE WROCŁAWIU

Spełniamy wymagania EMAS – zarządzamy urzędem efektywnie, oszczędnie i prośrodowiskowo



Plan zadań ochronnych dla obszaru Natura 2000
Stawy Karpnickie PLH020075

Przedmioty ochrony w obszarze Natura 2000 Stawy Karpnickie – wg SDF

- 3130 - brzegi lub osuszane dna zbiorników wodnych ze zbiorowiskami z *Littorelletea*, *Isoëto Nanojuncetea*
- 3260 - nizinne i podgórskie rzeki ze zbiorowiskami włosieniczników (*Ranunculion fluitantis*)
- 6430 - ziołorośla górskie (*Adenostylion alliariae*) i ziołorośla nadrzeczne (*Convolvuletalia sepium*)
- 6510 - niżowe i górskie świeże łąki użytkowane ekstensywnie (*Arrhenatherion elatioris*)
- *91E0 - łągi wierzbowe, topolowe, olszowe i jesionowe (*Salicetum albo-fragilis*, *Populetum albae*, *Alnenion glutinoso-incanae*) i olsy źródliskowe - **siedlisko priorytetowe**



REGIONALNA
DYREKCJA
OCHRONY
ŚRODOWISKA
WE WROCŁAWIU

Spełniamy wymagania EMAS – zarządzamy urzędem efektywnie, oszczędnie i prośrodowiskowo



*Plan zadań ochronnych dla obszaru Natura 2000
Stawy Karpnickie PLH020075*

Przedmioty ochrony w obszarze Natura 2000 Stawy Karpnickie – wg SDF

- 1188 – kumak nizinny *Bombina bombina*
- 1355 – wydra *Lutra lutra*
- 1084 – pachnica dębowa *Osmoderna eremita*

Siedliska i gatunki z oceną D w SDF nie stanowią obecnie przedmiotów ochrony obszaru.



Plan zadań ochronnych dla obszaru Natura 2000 Stawy Karpnickie PLH020075

W ramach prac nad planem zadań ochronnych dla przedmiotowego obszaru Natura 2000 wykonane zostały (lub trwają nad nimi prace) następujące ekspertyzy przyrodnicze:

- entomologiczna
- ichtiologiczna
- chiropterologiczna
- herpetologiczna
- teriologiczna

Wyniki tych ekspertyz będą dostępne dla wszystkich zainteresowanych stron, zostaną także udostępnione w ramach Zespołu Lokalnej Współpracy (ZLW), który będzie uczestniczył w powstawaniu planu.

Członkiem ZLW można zostać każda zainteresowana osoba lub instytucja.

Zapraszam do współpracy!



Spełniamy wymagania EMAS – zarządzamy urzędem efektywnie, oszczędnie i prośrodowiskowo



*Plan zadań ochronnych dla obszaru Natura 2000
Stawy Karpnickie PLH020075*

Dziękuję za uwagę 😊

Kontakt:

Jelenia Góra, ul. Sudecka 51, III piętro, pokój 3/8

tel. 75 718 42 83

e-mail: barbara.pierzchniak.wroclaw@rdos.gov.pl



Spełniamy wymagania EMAS – zarządzamy urzędem efektywnie, oszczędnie i prośrodowiskowo

