

Boguszów-Gorce, dnia 16.12.2024

Zn.spr.: ZG.7615.19.2023

Zn.spr.: ZG.7615.10.2023

Zn.spr.: ZG.7615.18.2024

Opis przedmiotu zamówienia

Określenie przedmiotu oraz wielkości lub zakresu zamówienia:

Przedmiotem zamówienia jest wykonanie prac w ramach zadania pn.: **Wycinka oraz korekta koron drzew zlokalizowanych na terenie Nadleśnictwa Wałbrzych, w sąsiedztwie zabudowań przy ul. Makowej i ul. Azaliowej w Wałbrzychu, zagrażających osobom trzecim i ich mieniu.**

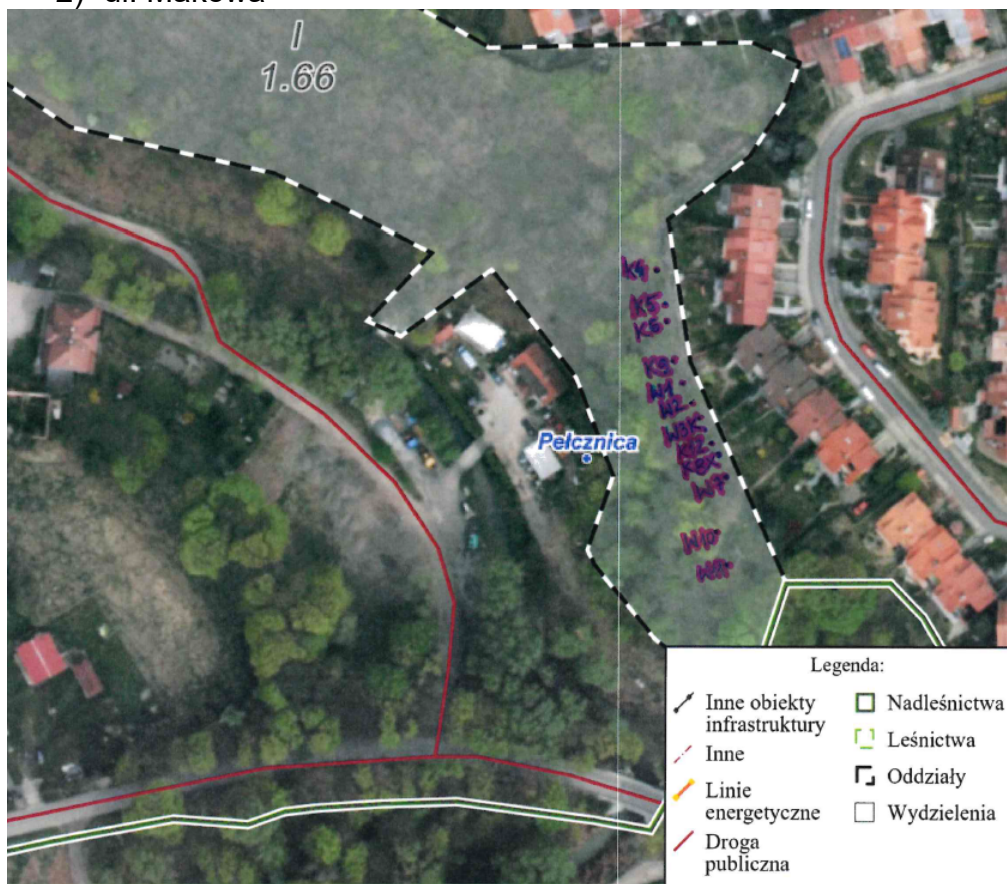
1. Lokalizacja:

Drzewa przeznaczone do wycinki i korekty koron, rosną na terenie w zarządzie Nadleśnictwa Wałbrzych (oddz. leśny 14l w Leśnictwie Świebodzice), dz. geodezyjna nr 201, obr. Szczawienko nr 1, jednostka ewidencyjna M. Wałbrzych, w sąsiedztwie posesji zabudowanych budynkami mieszkalnymi przy ul. Makowej i ul. Azaliowej w Wałbrzychu.

1) ul. Azaliowa



2) ul. Makowa



Drzewa, których wycięcie oraz korekta koron stanowi przedmiot zamówienia zlokalizowane są wzdłuż posesji zabudowanych, na skarpie u podstawy, której znajdują się zabudowania przy ul. Lubiechowskiej 2 Wałbrzychu.

2. Zakres prac do wykonania:

1) ul. Azaliowa:

a. wycinka drzew w ilości 1 szt.:

- Db (oznaczenie na gruncie W1), $d_{1,3}=45$ cm,

b. korekta koron drzew w ilości 2 szt.:

- Lp (drzewo dziuplaste – z uwagi na walory przyrodnicze do pozostawienia – należy skrócić wierzchołek w celu uniknięcia ryzyka przewrócenia się na posesję zabudowaną; oznaczenie na gruncie K1), $d=55$ cm,

- Db (oznaczenie na gruncie K3), $d_{1,3}=63$ cm,

2) ul. Makowa:

a. wycinka drzew w ilości 7 szt.:

- Js (oznaczenie na gruncie W1), $d_{1,3}=35$ cm;
- Js (oznaczenie na gruncie W2), $d_{1,3}=29$ cm;
- Db (oznaczenie na gruncie W3K), $d_{1,3}=38$ cm;
- Db (oznaczenie na gruncie W7), $d_{1,3}=48$ cm;
- Db (oznaczenie na gruncie K8X), $d_{1,3}=60$ cm;
- Db (oznaczenie na gruncie K10), $d_{1,3}=62$ cm;
- Db (oznaczenie na gruncie K11), $d_{1,3}=51$ cm,

b. korekta koron drzew w ilości 5 szt.:

- Db (oznaczenie na gruncie: K4),

- Db (oznaczenie na gruncie: K5),
- Db (oznaczenie na gruncie: K6), d1,3=76 cm,
- Db (oznaczenie na gruncie: K9), d1,3=57 cm,
- Db (oznaczenie na gruncie: K12), d1,3=64 cm.

3) w obu lokalizacjach:

Pozyskany surowiec (pnie, konary, gałęzie) do pozostawienia w miejscu realizacji prac do biologicznego rozkładu – wymagane ułożenie/ zastabilizowanie materiału powstałego w wyniku cięć, w sposób uniemożliwiający zsunięcie się/ stoczenie w dół skarpy. Teren po wykonaniu prac należy uporządkować.

Drzewa przeznaczone do korekty koron, pochylone, silnie ugałęzione, z koronami ciężącymi w kierunku posesji osób prywatnych.

Korekta koron drzew polega na usunięciu obumarłych, a także uszkodzonych mechanicznie/ nadłamanych gałęzi (cięcia sanitarne) oraz redukcji żywych rozłożystych koron drzew ze środkiem ciężkości przesuniętym w kierunku posesji zabudowanych, mającej na celu przywrócenie prawidłowej statyki drzew (cięcia techniczne). Zakłada się zredukowanie koron drzew w przedziale 1/3 – 2/3.

Drzewa przeznaczone do wycinki i korekty koron posiadają widoczne objawy chorobowe, jak: zgnilizna, martwice, martwe gałęzie i wierzchołki; część z nich stanowi posusz jałowy. Przeciętna wysokość drzew ok. 20 m.

Wykonawca własnym staraniem i na własny koszt, zabezpieczy w sposób należyty miejsce realizacji usług. Prace należy wykonywać zgodnie z zasadami BHP i obowiązującymi przepisami prawa, w sposób niezagrażający ludziom lub mieniu. Wykonawca podejmie wszelkie działania minimalizujące ryzyko powstania szkód.

Zalecane wykonanie prac z wykorzystaniem metod alpinistycznych. Drzewa, których dotyczy realizacja prac zlokalizowane na skarpie – brak dostępu dla sprzętów mechanicznych.

Jarosław Zając
Nadleśniczy Nadleśnictwa Wałbrzych

/dokument podpisany elektronicznie/