

MINISTERSTWO ROLNICTWA I ROZWOJU WSI

ZINTEGROWANY SYSTEM ROLNICZEJ INFORMACJI RYNKOWEJ - (ZSRIR)

(podstawa prawna: ustawa o rolniczych badaniach rynkowych z dnia 30 marca 2001 r.)

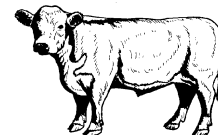
WYDZIAŁ INFORMACJI RYNKOWEJ I STATYSTYKI ROLNEJ

Rynek wołowiny i cielęciny

(informacja tygodniowa¹)

NR 41/2019

Czwartek, 17 października 2019 r



Notowania² w okresie: 07.09 – 13.10.2019r.

1. Ceny zakupu bydła rzeźnego w Polsce

Tablica 1. Zbiorcze zestawienie danych dotyczących zakupionego bydła rzeźnego w ubojniach w kraju

POLSKA										
Kategoria bydła	CENA ZAKUPU*					Średnia masa tuszy ciepłej		Liczba sztuk Zmiana tyg. [%]	Struktura skupu	
	wg w.ż.* [z/kg]	dla mpc** [z/tonę]	dla mps** [z/tonę]	Zmiana ceny [%]		[kg]	Zmiana tyg. [%]		[%]	Zmiana tyg. [w pkt. %]
	2019-10-13	2019-10-13	2019-10-13	tyg.	roczna	2019-10-13	[%]		2019-10-13	
Bydło ogółem	5,98	11 544	11 775	0,7	-11,7	309,5	0,4	1,2	100,0	-
bydło 8-12 m-cy (Z)	6,34	11 759	11 994	3,8	-14,0	245,8	-2,9	46,2	0,1	0,0
byki 12-24 m-ce (A)	6,42	12 040	12 281	1,0	-14,2	346,0	1,5	0,0	34,5	-0,4
byki > 24 m-cy (B)	6,37	11 943	12 182	1,1	-14,2	375,3	-1,4	10,6	8,9	0,8
wolce > 12 m-cy (C)	--	--	--	--	--	--	--	--	--	--
krowy (D)	4,85	9 956	10 155	-0,7	-13,1	275,4	-0,6	-1,9	33,5	-1,0
jałówki > 12 m-cy (E)	6,57	12 690	12 943	0,6	-5,0	279,5	-0,1	4,0	23,1	0,6

* - jest to cena netto zapłacona dostawcom bydła za dostarczony do rzeźni pełnowartościowy żywiec wołowy na bazie franco zakład czyli wraz z kosztami transportu dostawcy jak i rzeźni jeśli poniosła ona koszty transportu związane z zakupem żywca. Cena ta zawiera również wszelkie dodatkowe płatności (premie, nagrody itp.) niezależnie od okresu w jakim zostały wypłacone.

** - w.ż. - waga żywa (cenę za wagę żywą wyliczono stosując średnie wskaźniki wydajności rzeźnej uzyskane w Polsce (średnia ważona) w latach 2011-2015: bydło ogółem - 0,518 (było 0,507); byki do 2 lat - 0,539 (było 0,550); byki > 2 lat - 0,535 (było 0,520); wolce - 0,54 (było 0,540); krowy - 0,465 (było 0,478) i jałówki - 0,516 (było 0,530),

mpc - masa poubojowa ciepła, mps - masa poubojowa schłodzona,

*** z uwagi na ustawowy obowiązek nieidentyfikowalności danych, ceny nie podano

Źródło: Zintegrowany System Rolniczej Informacji Rolniczej (ZSRIR – MRiRW)

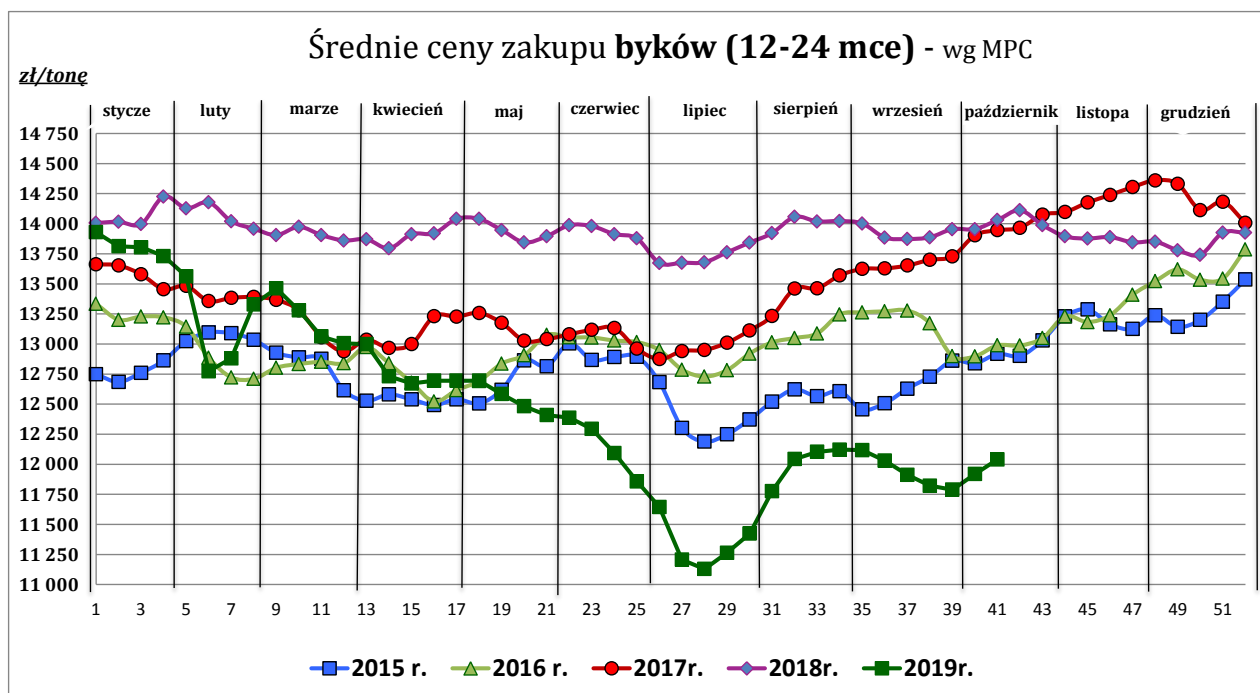
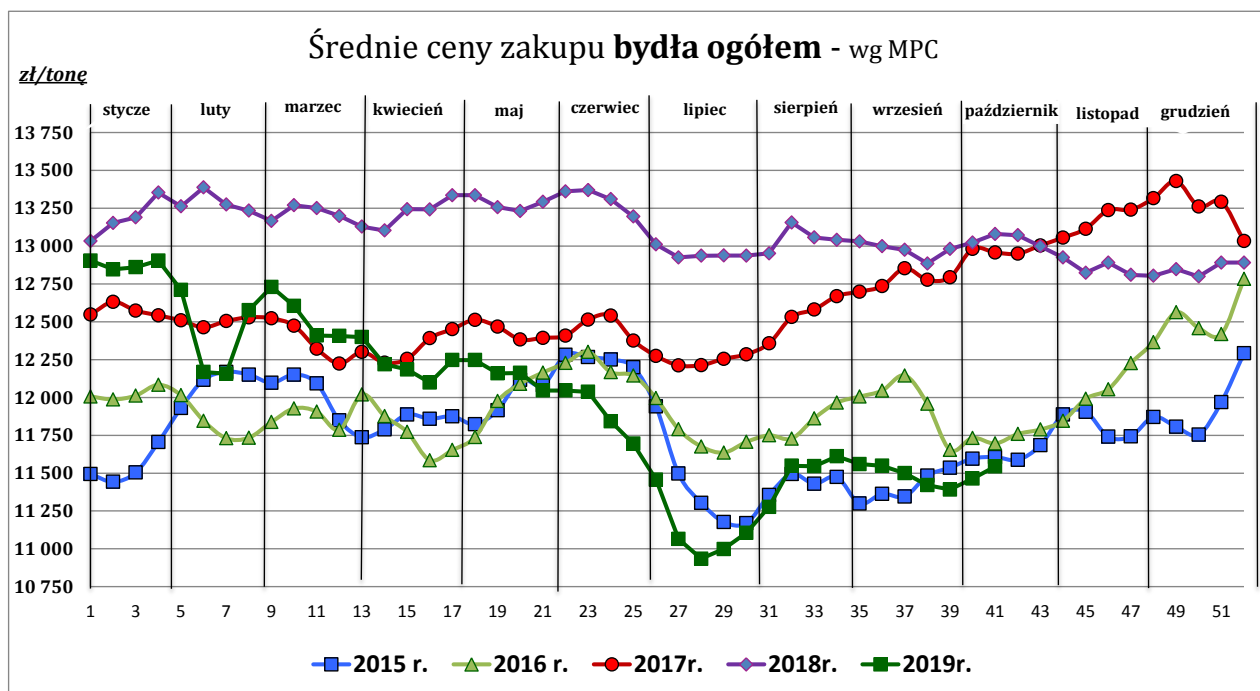
¹ Wersja biuletynu z prezentacją graficzną danych publikowana jest w ostatnim tygodniu każdego miesiąca.

² Badanie cen zakupu i cen sprzedaży w zakładach mięsnych prowadzone jest na reprezentatywnej próbie. Ceny zakupu rejestrowane są dla klas SEUROP wg rozporządzenia Rady (WE) Nr 1234/2007 z dnia 22 października 2007r. ustanawiającego wspólną organizację rynków rolnych oraz przepisy szczegółowe dotyczące niektórych produktów rolnych („rozporządzenie o jednolitej wspólnej organizacji rynku”) (Dz.U. L 299 z 16.11.2007, str. 1, z późn. zm.) i wg rozporządzenia Komisji (WE) nr 1249/2008 z dnia 10 grudnia 2008 r. r. ustanawiającego szczegółowe zasady wdrożenia wspólnotowych skal klasyfikacji tusz wołowych, wieprzowych i baranich oraz raportowania ich cen (Dz. U. Nr L 337 z 16.12.2008, str. 3 z późn. zm.) oraz rozporządzenia Ministra Rolnictwa i Rozwoju Wsi z dnia 4 lutego 2009 r. w sprawie szczegółowego sposobu oznaczania klasy jakości handlowej tusz wołowych (Dz.U. z dn. 19.02.2009r. Nr 28, poz. 180). Ceny zakupu rejestrowane są dla masy poubojowej schłodzonej.

Badanie cen targowiskowych prowadzone jest na targowiskach na których dokonywany jest obrót bydłem a ceny rejestrowane są jako średnie arytmetyczne zrealizowanych transakcji

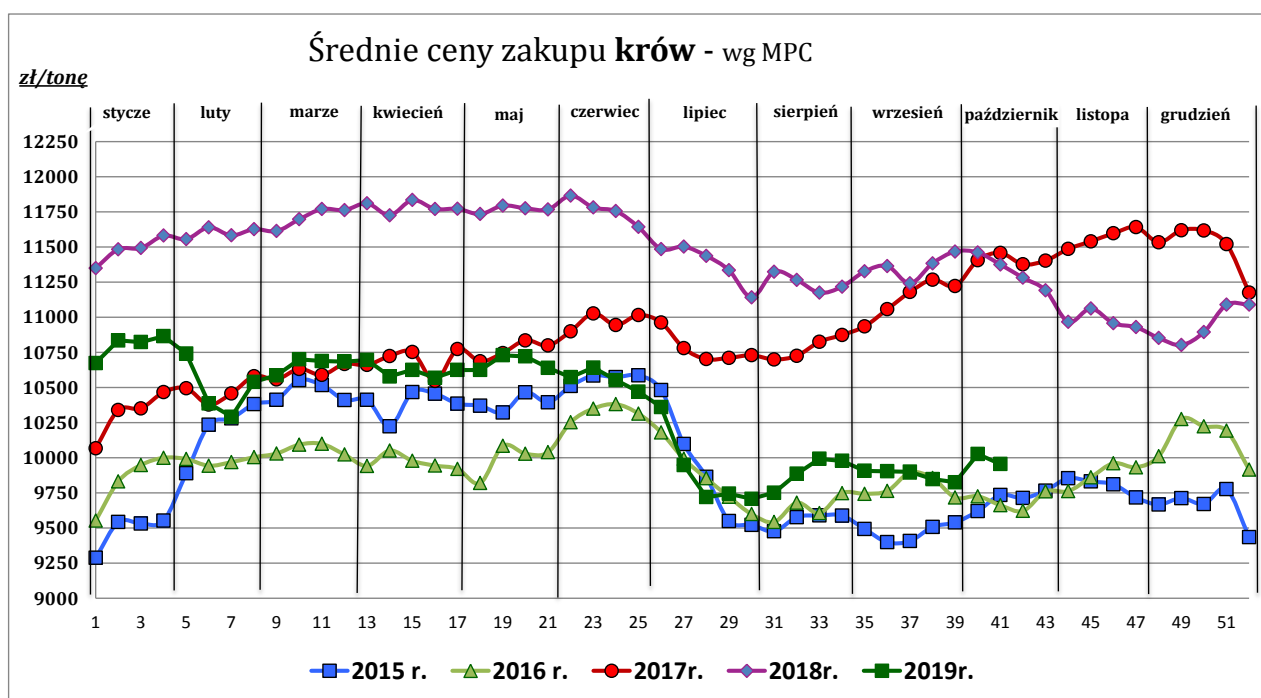
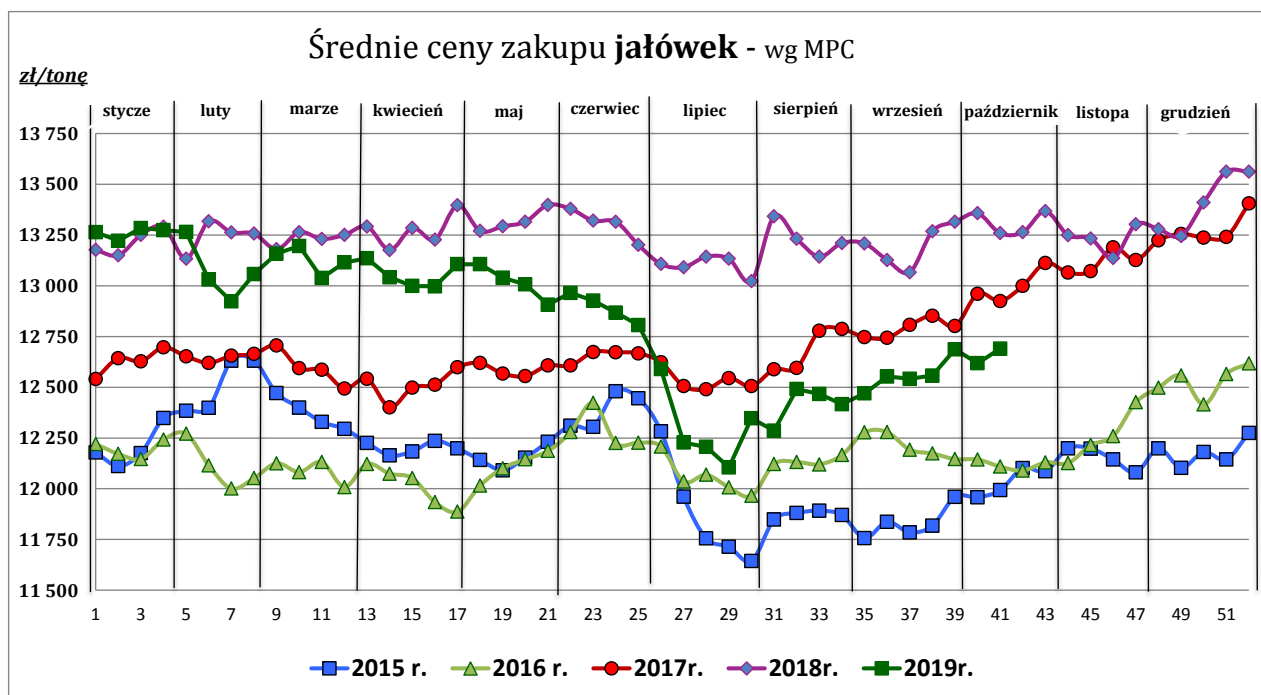
Wykorzystanie możliwe z dokładnym podaniem źródła

Z i n t e g r o w a n y S y s t e m
R o l n i c z e j I n f o r m a c j i R y n k o w e j



Wykorzystanie możliwe z dokładnym podaniem źródła

**Zintegrowany System
Rolniczej Informacji Rynkowej**



Źródło: Zintegrowany System Rolniczej Informacji Rynkowej (ZSRIR – MRiRW)

Tablica 2. Zbiorcze zestawienie danych dotyczących zakupu bydła rzeźnego wg makroregionów

MAKROREGION									
Kategoria bydła	Cena zakupu				Średnia tuszy masa cieplej		Zmiana tyg. poziomu uboju [%]	Struktura zakupu	
	wg w.ż. [zł/kg]	dla mpc [zł/tonę]	dla mps [zł/tonę]	Zmiana tyg. [%]	[kg]	Zmiana tyg. [%]		[%]	Zmiana tyg. [w pkt.%]
	2019-10-13	2019-10-13	2019-10-13	2019-10-13	2019-10-13	2019-10-13		2019-10-13	2019-10-13
Centralny									
Bydło ogółem	6,06	11 701	11 935	0,7	308,7	-0,5	0,7	100,0	-
bydło 8-12 m-cy (Z)	6,19	11 476	11 705	4,9	242,9	1,2	0,0	0,1	0,0
byki 12-24 m-ce (A)	6,50	12 200	12 444	1,2	342,1	-0,3	-0,6	35,9	-0,4
byki > 24 m-cy (B)	6,42	12 049	12 290	1,3	377,1	-1,8	3,2	9,4	0,2
wolce > 12 m-cy (C)	--	--	--	--	--	--	--	--	--
krowy (D)	4,86	9 972	10 172	-1,0	269,3	-1,1	-1,6	31,3	-0,7
jałówki > 12 m-cy (E)	6,63	12 796	13 052	0,6	282,9	0,3	4,9	23,3	0,9
Południowy									
Bydło ogółem	5,99	11 559	11 790	0,8	311,0	1,4	2,2	100,0	-
bydło 8-12 m-cy (Z)	6,43	11 920	12 159	1,6	247,5	-7,8	100,0	0,2	0,1
byki 12-24 m-ce (A)	6,34	11 898	12 136	0,9	349,8	3,8	-0,3	35,4	-0,9
byki > 24 m-cy (B)	6,32	11 860	12 097	0,9	370,1	-0,4	22,3	8,9	1,5
wolce > 12 m-cy (C)	--	--	--	--	--	--	--	--	--
krowy (D)	4,92	10 112	10 314	0,1	279,3	-0,3	-2,7	31,6	-1,6
jałówki > 12 m-cy (E)	6,58	12 709	12 964	0,1	274,0	-0,7	6,2	23,9	0,9
Północny									
Bydło ogółem	5,38	10 394	10 602	-0,4	306,7	0,8	0,5	100,0	-
bydło 8-12 m-cy (Z)	--	--	--	--	--	--	--	--	--
byki 12-24 m-ce (A)	6,16	11 557	11 788	0,8	356,8	0,5	12,8	19,0	2,1
byki > 24 m-cy (B)	6,12	11 486	11 716	0,8	403,6	-2,4	4,5	5,3	0,2
wolce > 12 m-cy (C)	--	--	--	--	--	--	--	--	--
krowy (D)	4,59	9 430	9 618	-2,2	285,7	0,0	-0,3	58,3	-0,4
jałówki > 12 m-cy (E)	5,98	11 541	11 771	1,5	292,7	1,9	-9,2	17,4	-1,9

*- z uwagi na ustawowy obowiązek nieidentyfikowalności danych, ceny nie podano

** - z uwagi na brak porównywalności w obecnym tygodniu, danych nie podano

Makroregiony skupu bydła oraz sprzedaży wołowiny w ćwierćtuszach

Nazwa makroregionu	Województwa wchodzące w skład makroregionu
centralny	kujawsko-pomorskie, mazowieckie, łódzkie, wielkopolskie, lubuskie
południowy	lubelskie, małopolskie, podkarpackie, świętokrzyskie, dolnośląskie, opolskie, śląskie
północny	podlaskie, pomorskie, warmińsko-mazurskie, zachodnio-pomorskie

Wykorzystanie możliwe z dokładnym podaniem źródła

Z i n t e g r o w a n y S y s t e m
R o l n i c z e j I n f o r m a c j i R y n k o w e j

2. Ceny sprzedaży wołowiny w Polsce

Tablica 3. Średnie ceny netto i struktura sprzedaży ćwierci wołowych w ubojniach bydła z przeznaczeniem na rynek wewnętrzny dla Polski oraz makroregionów

TOWAR	CENA [zł/tona]		Zmiana tygodniowa ceny [%]	Struktura sprzedaży			Wielkość sprzedaży zmiana tyg. [%]
	2019-10-13	2019-10-06		2019-10-13	2019-10-06	Zmiana tygodniowa [%]	
POLSKA							
Ćwierci z buhajków do 2 lat - OGÓLEM	12 461	12 450	0,1	100,00	100,00	--	-9,4
ćwierci przednie	9 857	9 749	1,1	10,57	12,19	-13,3	-21,5
ćwierci tylne	15 356	15 387	-0,2	10,23	12,35	-17,2	-25,0
ćwierci kompensowane	12 435	12 406	0,2	79,20	75,45	5,0	-4,9
Ćwierci z krów rzeźnych - OGÓLEM	10 523	10 682	-1,5	100,00	100,00	--	10,1
ćwierci przednie	8 903	8 734	1,9	2,40	2,97	-19,2	-11,1
ćwierci tylne	14 998	15 750	-4,8	5,01	6,03	-16,8	-8,4
ćwierci kompensowane	10 323	10 410	-0,8	92,59	91,00	1,7	12,0
CENTRALNY							
Ćwierci z buhajków do 2 lat - OGÓLEM	12 389	12 354	0,3	100,00	100,00	--	-10,1
ćwierci przednie	10 571	10 540	0,3	2,79	4,20	-33,5	-40,2
ćwierci tylne	14 937	14 505	3,0	2,50	2,87	-13,1	-21,9
ćwierci kompensowane	12 376	12 370	0,1	94,71	92,93	1,9	-8,3
Ćwierci z krów rzeźnych - OGÓLEM	10 439	10 507	-0,6	100,00	100,00	--	14,1
ćwierci przednie	--	*	--	0,00	0,34	--	--
ćwierci tylne	*	*	--	0,14	0,09	--	--
ćwierci kompensowane	10 435	10 512	-0,7	99,86	99,57	0,3	14,5
POŁUDNIOWY							
Ćwierci z buhajków do 2 lat - OGÓLEM	12 496	12 579,8	-0,7	100,00	100,00	--	-7,5
ćwierci przednie	9 742	9 566	1,8	21,33	22,94	-7,0	-14,0
ćwierci tylne	15 412	15 474	-0,4	18,21	24,80	-26,6	-32,1
ćwierci kompensowane	12 589	12 530	0,5	60,46	52,26	15,7	7,0
Ćwierci z krów rzeźnych - OGÓLEM	10 652	10 780	-1,2	100,00	100,00	--	2,7
ćwierci przednie	--	*	--	0,00	0,89	--	--
ćwierci tylne	*	*	--	6,25	7,41	--	--
ćwierci kompensowane	10 352	10 351	0,0	93,75	91,70	2,2	5,0
PÓŁNOCNY							
Ćwierci z buhajków do 2 lat - OGÓLEM	12 569	12 356	1,7	100,00	100,00	--	-13,2
ćwierci przednie	*	*	--	0,84	4,35	--	--
ćwierci tylne	*	*	--	8,90	3,90	--	--
ćwierci kompensowane	12 303	12 311	-0,1	90,26	91,75	-1,6	-14,6
Ćwierci z krów rzeźnych - OGÓLEM	10 606	11 015	-3,7	100,00	100,00	--	8,5
ćwierci przednie	*	*	--	11,64	12,27	--	--
ćwierci tylne	*	*	--	16,88	19,72	--	--
ćwierci kompensowane	9 853	10 115	-2,6	71,49	68,01	5,1	14,0

* - z uwagi na ustawy o obowiązkach nieidentyfikowalności danych, ceny nie podano.

Makroregiony skupu bydła oraz sprzedaży wołowiny w ćwiercuszach

Nazwa makroregionu	Województwa wchodzące w skład makroregionu
centralny	kujawsko-pomorskie, mazowieckie, łódzkie, wielkopolskie, lubuskie
południowy	lubelskie, małopolskie, podkarpackie, świętokrzyskie, dolnośląskie, opolskie, śląskie
północny	podlaskie, pomorskie, warmińsko-mazurskie, zachodnio-pomorskie

Tablica 4. Średnie ceny netto sprzedaży elementów mięsa wołowego z przeznaczeniem na rynek wewnętrzny dla Polski oraz makroregionów w okresie: 07.10 – 13.10.2019 r.

Makroregion	Cena sprzedaży [zł/tonę]		Tygodniowa zmiana ceny [%]	
	rostbef z/k	udziec b/k	rostbef z/k	udziec b/k
Ogółem kraj	30 623	21 322	12,2	0,0
Południowo-zachodni	*	*	--	--
Wielkopolski	*	*	--	--
Północno-zachodni	*	*	--	--
Północno-wschodni	--	*	--	--
Mazowiecko-łódzki	*	20 442	--	0,3
Kujawski	--	--	--	--
Wschodni-dolny	21 632	19 472	--	-0,9
Południowo-środkowy	*	21 068	--	9,1

* - z uwagi na ustawowy wymóg nieidentyfikowalności danych, ceny nie podano

3. Ceny bydła żywego³ w Polsce

3.1 Ceny cieląt i młodego bydła opasowego w handlu hurtowym

Tablica 5. Średnie ceny zakupu cieląt płci męskiej oraz młodego bydła opasowego

Kategoria bydła	Jednostka	Cena zakupu			Zmiana ceny	
		2019-10-13	2019-10-06	2018-10-14	tyg. [%]	roczna [%]
Byczki od 8 dni do 4 tygodni - typ mleczny	zł/szt	451,13	454,09	613,00	-0,7	-26,4
Byczki od 8 dni do 4 tygodni - typ mięsny	zł/szt	804,70	838,61	782,26	-4,0	2,9
Młode bydło opasowe 6-12 m-cy	zł/kg w.ż.	--	--	10,85	--	--

* - z uwagi na ustawowy wymóg nieidentyfikowalności danych, ceny nie podano;

³ - W handlu hurtowym bydlęciem żywym badane ceny byczków od 8 dni do 4 tygodni dotyczą cieląt przeznaczonych do dalszego chowu pochodzących od bydła ras mlecznych w przypadku typu mlecznego oraz od bydła ras mięsnych, ogólnoużytkowych i krzyżówek z rasami mięsnymi w przypadku typu mięsnego

- W handlu targowiskowym monitorowane są występujące na tym rynku kategorie bydła

Wykorzystanie możliwe z dokładnym podaniem źródła

**Z i n t e g r o w a n y S y s t e m
R o l n i c z e j I n f o r m a c j i R y n k o w e j**

3.2 Ceny bydła na targowiskach

Tablica 6. Średnie krajowe ceny bydła uzyskane w transakcjach targowiskowych

Kategoria informacji	Tydzień		Zmiana
	2019-10-11	2019-10-04	tygodniowa [%]
<u>cielęta 60-100 kg</u>			
cena min. w zł/kg	10,25	10,35	-1,0
cena max. w zł/kg	14,00	15,00	-6,7
<i>cena średnia w zł/kg</i>	<i>11,50</i>	<i>12,43</i>	<i>-7,5</i>
szacunkowa podaż w szt	88	96	-8,3
szacunkowa sprzedaż w szt	72	75	-4,0
wsk. warunków atmosferycznych *	2,7	3,0	-11,0
<u>młode bydło opasowe</u>			
cena min. w zł/kg	--	--	--
cena max. w zł/kg	--	--	--
<i>cena średnia w zł/kg</i>	<i>*</i>	<i>*</i>	<i>--</i>
szacunkowa podaż w szt	--	--	--
szacunkowa sprzedaż w szt	--	--	--
wsk. warunków atmosferycznych *	--	--	--
<u>krowy wybrakowane</u>			
cena min. w zł/kg	--	--	--
cena max. w zł/kg	--	--	--
<i>cena średnia w zł/kg</i>	<i>*</i>	<i>*</i>	<i>--</i>
szacunkowa podaż w szt	--	--	--
szacunkowa sprzedaż w szt	--	--	--
wsk. warunków atmosferycznych *	--	--	--

** - wsk. war. atmosferycznych zawiera się między liczbą 1 a 3 i jest średnią arytmetyczną z zanotowanych na targowiskach w dniu badań, jednego z trzech stopni pogody: 1-zła, 2-przebiegła i 3-dobra.

* - z uwagi na ustawowy wymóg nieidentyfikowalności danych, ceny nie podano

Metodyka badań targowiskowych

Notowania cen bydła na targowiskach realizowane są w 13 województwach w kraju (oprócz⁴: lubuskiego, opolskiego i zachodnio-pomorskiego) na maksymalnie 90 reprezentatywnych targowiskach.

Pod pojęciem targowisko rozumiany jest zorganizowany rynek lokalny, którego dominującymi uczestnikami są okoliczni producenci rolni.

Prezentowane ceny są cenami średnimi arytmetycznymi obliczonymi z odnotowanej liczby zawartych transakcji, tylko dla bydła w określonym wieku i przedziale wagowym:

1. cielęta do chowu lub na rzeź o wadze 60 – 100 kg, zarówno buhajki jak i jałówki,
2. młode bydło opasowe od 6 do 12 miesięcy,
3. krowy wybrakowane po selekcji i starsze powyżej 6 lat

Zestawienie cen dotyczy ostatniego tygodnia, natomiast na poszczególnych targowiskach badania cen dokonywane są raz w tygodniu, raz na dwa tygodnie lub raz w miesiącu (w zwyczajowo przyjęty dzień targowy lub w jeden z kilku dni targowych).

Obroty na tych rynkach mają charakter lokalny.

Notowań cen dokonują pracownicy Ośrodków Doradztwa Rolniczego

Uwaga:

Analiza handlu zagranicznego za styczeń-lipiec 2019r. (dane wstępne) **oraz uboje bydła w okresie styczeń-sierpień 2019 r.,** są zawarte w wersji **EXCEL** biuletynu.

Biuletyn „*Rynek wołowiny i cielęciny*” ukazuje się w każdy czwartek.

Informacje zamieszczane w tym biuletynie przekazywane są przez współpracujące z nami podmioty na podstawie Ustawy o badaniach rynkowych z dn. 30 marca 2001r.

Wydawca:

Ministerstwo Rolnictwa i Rozwoju Wsi,
Departament Promocji i Jakości Żywności

ul. Wspólna 30, 00-930 Warszawa,

tel. (022) 623-16-33, fax (022) 623-27-06

Internet: <http://www.minrol.gov.pl>, E-mail: biuletyn@minrol.gov.pl

Autor: Anna Pankiewicz tel. (022) 623-16-33 E-mail: Anna.Pankiewicz@minrol.gov.pl

⁴ w w/w województwach bydło w handlu targowiskowym nie występuje bądź ma charakter incydentalny