

**MAPA SYTUACYJNA OBSZARU  
W GRANICACH ZASIĘGU  
TERYTORIALNEGO NADLEŚNICTWA  
WOŁÓW  
OBREBY  
DĘBNO, WIŃSKO**

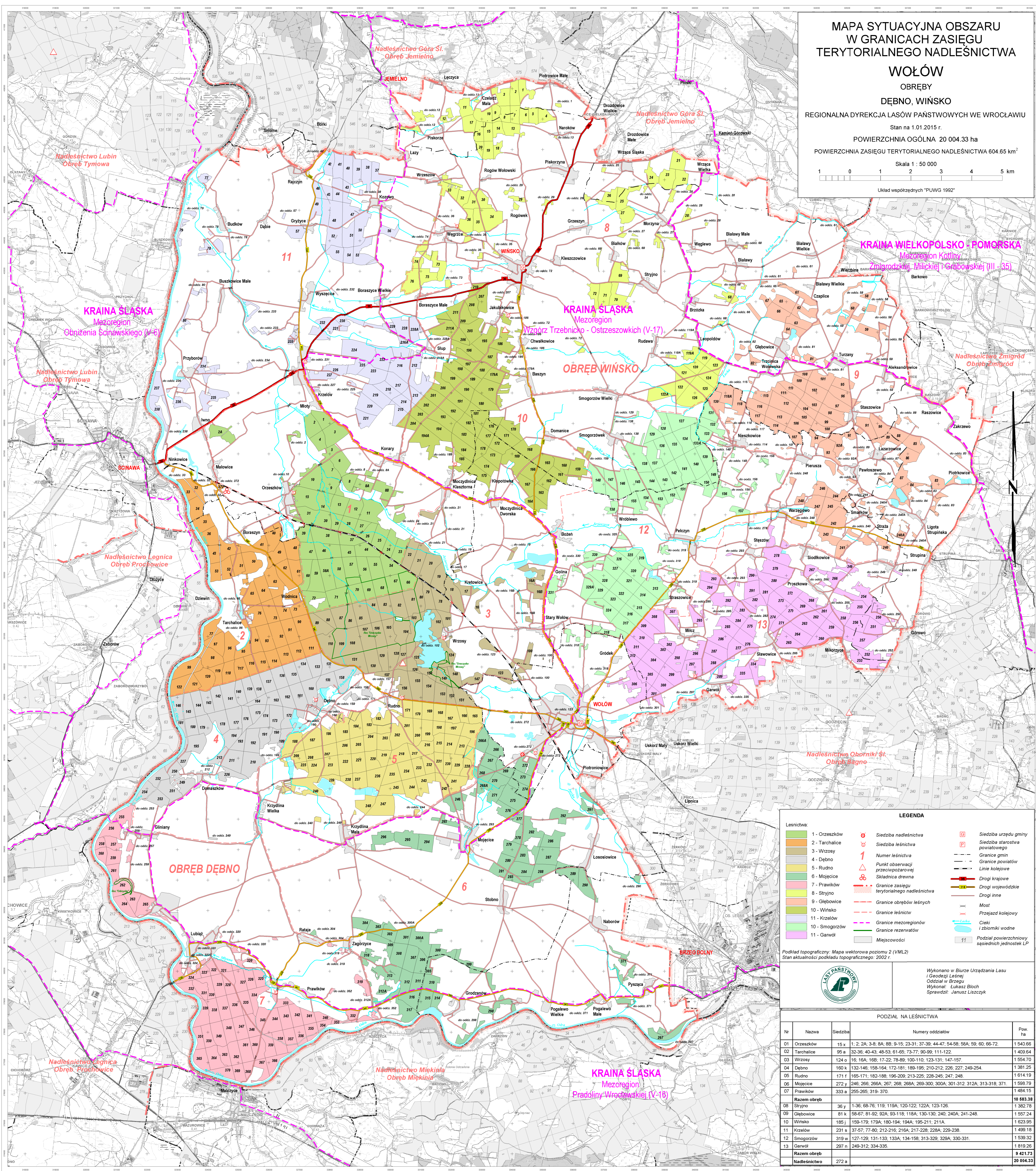
REGIONALNA DYREKCJA LASÓW PAŃSTWOWYCH WE WROCŁAWIU  
Stan na 1.01.2015 r.

POWIERZCHNIA OGÓLNA 20 004,33 ha  
POWIERZCHNIA ZASIĘGU TERYTORIALNEGO NADLEŚNICTWA 604,65 km<sup>2</sup>

Skala 1 : 50 000

1 0 1 2 3 4 5 km

Układ współrzędnych "PUWG 1992"



**LEGENDA**

1 - Orzeszków	Siedziba nadleśnictwa	Siedziba urzędu gminy
2 - Tarchalce	Siedziba leśnictwa	Siedziba starostwa powiatowego
3 - Wrzosew	Numer leśnictwa	Granice gmin
4 - Dębno	Punkt obserwacji przeciwpowodziowej	Granice powiatów
5 - Rudno	Słupki drewna	Linie kolejowe
6 - Mojeje	Granice zasięgu terytorialnego nadleśnictwa	Drogi krajowe
7 - Prawków	Granice obreby leśnych	Drogi wojewódzkie
8 - Stryno	Granice leśnictw	Drogi inne
9 - Głębocice	Granice mezoregionów	Most
10 - Wińsko	Granice rezerwatów	Przejazd kolejowy
11 - Krzelów	Miejscowości	Cieki i zbiorniki wodne
12 - Smogorzów		Podział powierzchniowy sąsiednich jednostek LP
13 - Garwól		

Podkład topograficzny: Mapa wektorowa poziomu 2 (VML2)  
Stan aktualności podkładu topograficznego: 2002 r.

Wykonano w Biurze Urządzenia Lasu i Geodezji Leśnej  
Oddział w Brzegu  
Wykonał: Lukasz Bloch  
Sprawdził: Janusz Liszczyk

**PODZIAŁ NA LEŚNICTWA**

Nr	Nazwa	Siedziba	Numery oddziałów	Pow. ha
01	Orzeszków	15 x	1; 2; 2A; 3-8; 8A; 8B; 9-15; 23-31; 37-39; 44-47; 54-58; 58A; 59; 60; 66-72	1 543,66
02	Tarchalce	95 a	32-36; 40-43; 48-53; 61-65; 73-77; 90-99; 111-122	1 409,64
03	Wrzosew	124 o	16; 16A; 16B; 17-22; 78-89; 100-110; 123-131; 147-157	1 554,70
04	Dębno	160 k	132-146; 158-164; 172-181; 189-195; 210-212; 226; 227; 249-254	1 381,25
05	Rudno	171 f	165-171; 182-188; 196-209; 213-225; 228-245; 247; 248	1 614,19
06	Mojeje	272 y	246; 266; 266A; 267; 268; 268A; 269-300; 300A; 301-312; 312A; 313-318; 371	1 599,79
07	Prawków	333 a	255-265; 319-370	1 484,15
<b>08</b>	<b>Razem obreby</b>	<b>36 y</b>	<b>1-36; 68-76; 119; 119A; 120-122; 122A; 123-126</b>	<b>10 613,28</b>
08	Stryno	81 k	58-67; 81-92; 92A; 93-118; 118A; 130-130; 240; 240A; 241-248	1 382,73
09	Głębocice	81 k	58-67; 81-92; 92A; 93-118; 118A; 130-130; 240; 240A; 241-248	1 382,73
10	Wińsko	185 j	159-179; 179A; 180-194; 194A; 195-211; 211A	1 623,95
11	Krzelów	231 s	37-57; 77-80; 212-216; 216A; 217-228; 228A; 229-238	1 459,16
12	Smogorzów	319 w	127-129; 131-133; 133A; 134-158; 313-329; 329A; 330-331	1 539,32
13	Garwól	297 n	249-312; 334-335	1 619,26
<b>13</b>	<b>Razem obreby</b>	<b>272 a</b>	<b>249-312; 334-335</b>	<b>9 441,73</b>
<b>Nadleśnictwo</b>	<b>272 a</b>			<b>20 004,33</b>