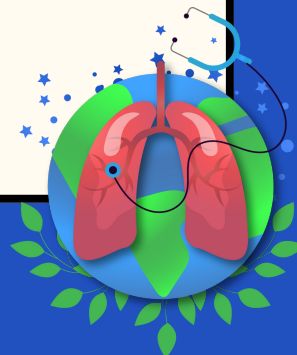


# ŚWIATOWY DZIEŃ GRUŻLICY



24 marca



***TEMAT ŚWIATOWEGO DNIA  
GRUŹLICY 2024***

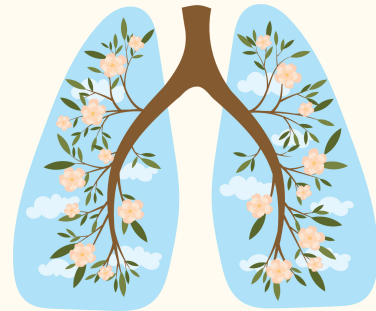
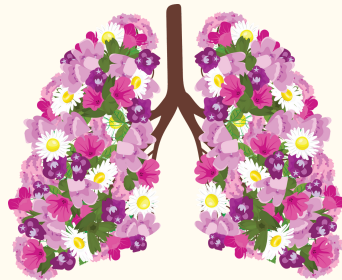
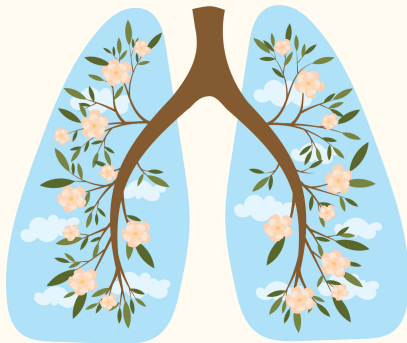
***„TAK! MOŻEMY  
ZAKOŃCZYĆ GRUŹLICĘ!”***



**Gruźlica** należy do najczęstszych chorób zakaźnych na świecie i stanowi globalne zagrożenie dla zdrowia publicznego.

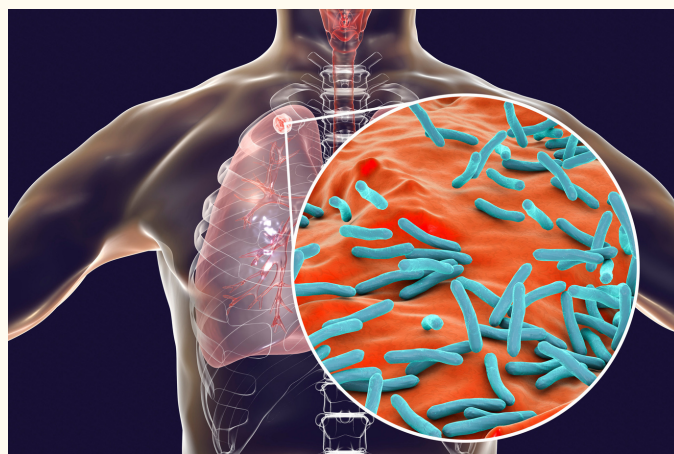
**Gruźlica** występuje we wszystkich krajach i grupach wiekowych.

**Choroba ta** jest uleczalna i można jej zapobiegać.



**Najczęstszym źródłem zakażenia są**  
osoby chore na gruźlicę,  
w fazie prątkowania.

**Innym źródłem zakażenia są** chore na  
gruźlicę zwierzęta np. chore krowy,  
które wydalają prątki  
m. in. z mlekiem.



**Bakterie po wniknięciu do organizmu** zostają w większości wypadków wyeliminowane, jednakże część z nich może pozostać w stanie uśpienia w organizmie zakażonej osoby nie powodując objawów chorobowych.

**Na skutek aktywacji bakterii** poprzez spadek odporności może dojść do ich rozprzestrzenienia się w całym organizmie.



## **Najczęstszą postacią choroby jest gruźlica płuc.**

Najważniejszym działaniem  
zapobiegającym transmisji zakażenia jest  
szybkie wykrywanie chorych  
i ich właściwe leczenie.

Dlatego tak ważne jest, aby osoba  
z objawami gruźlicy zgłosiła się  
do lekarza.



## Najczęstsze objawy gruźlicy:

- kaszel utrzymujący się co najmniej 3 tygodnie bez poprawy, gorączka,
- nocne poty,
- osłabienie
- łatwe męczenie się,
- brak apetytu,
- chudnięcie,
- krwioplucie,
- bóle klatki piersiowej,
- duszność.

