

## Charakterystyka leśnictwa w zakresie pozyskania drewna

Leśnictwo: 01.Bębniaką

Udział (m3) drewna iglastego [%]	91	%
Udział (m3) drewna optymalnego do pozyskania w technologii maszynowej [%]	81	%
Udział (m3) rębni pierwszych w cięciach rębnych ogółem [%]	91	%
Udział (m3) drewna pozyskiwanego z pozycji ze współczynnikiem > 1 [%]	0	%
Udział (m3) drewna zerwanego ze współczynnikiem > 1 [%]	0	%
Udział (m3) drewna kłodowanego (WK) iglastego w drewnie W iglastym [%]	77	%
Udział (m3) S2 krótkiego (poniżej 1,5 mb) w S2 [%]	1	%

MAPA

**Charakterystyka leśnictwa w zakresie pozyskania drewna**



Załącznik nr 2.3.1 do  
SWZ. Charakterystyka  
leśnictwa dot. pozyskania  
Nadleśnictwo Oborniki  
Leśnictwo Bębniąt - cz. I  
Stan na 07-10-2022



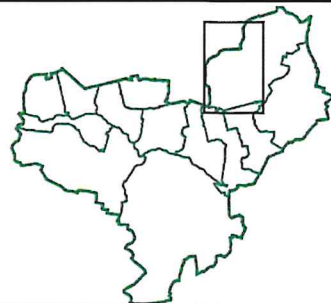
Skala 1:37500  
0 0,5 1 km

L-ctwo Bębniąt

L-ctwo Rożnowo

Legenda:

- |                 |                        |
|-----------------|------------------------|
| Rzeki           | I                      |
| Cieki           | Lasy poza zarz. PGL LP |
| Koleje          | Zbiornik wodny         |
| Droga publiczna | Miejscowość            |
| Rowy            | Oddziały               |
| Pozostałe ciek  | Nadleśnictwa           |
| III             | Leśnictwa              |

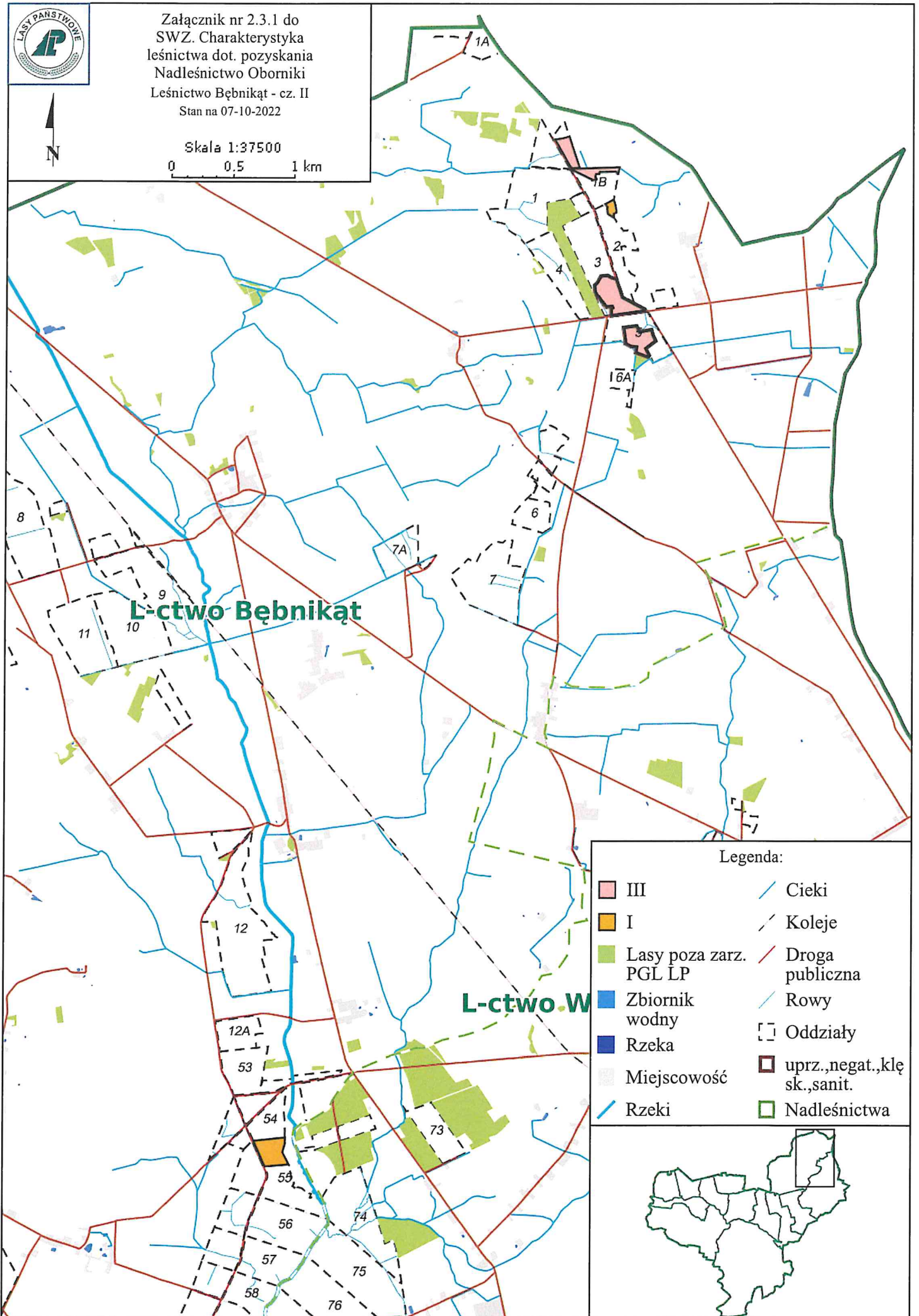




Załącznik nr 2.3.1 do  
SWZ. Charakterystyka  
leśnictwa dot. pozyskania  
Nadleśnictwo Oborniki  
Leśnictwo Bębniak - cz. II  
Stan na 07-10-2022

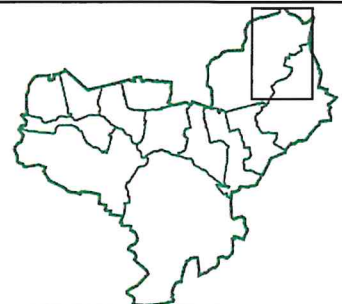


Skala 1:37500  
0 0,5 1 km



Legenda:

- |                        |                             |
|------------------------|-----------------------------|
| III                    | Cieki                       |
| I                      | Koleje                      |
| Lasy poza zarz. PGL LP | Droga publiczna             |
| Zbiornik wodny         | Rowy                        |
| Rzeka                  | Oddziały                    |
| Rzeki                  | uprz.,negat.,kłę sk.,sanit. |
| Miejscowość            | Nadleśnictwa                |



## Charakterystyka leśnictwa w zakresie pozyskania drewna

Leśnictwo: 02.Wełna

Udział (m3) drewna iglastego [%]	97	%
Udział (m3) drewna optymalnego do pozyskania w technologii maszynowej [%]	86	%
Udział (m3) rębni pierwszych w cięciach rębnych ogółem [%]	60	%
Udział (m3) drewna pozyskiwanego z pozycji ze współczynnikiem > 1 [%]	0	%
Udział (m3) drewna zerwanego ze współczynnikiem > 1 [%]	0	%
Udział (m3) drewna kłodowanego (WK) iglastego w drewnie W iglastym [%]	72	%
Udział (m3) S2 krótkiego (poniżej 1,5 mb) w S2 [%]	0	%

MAPA

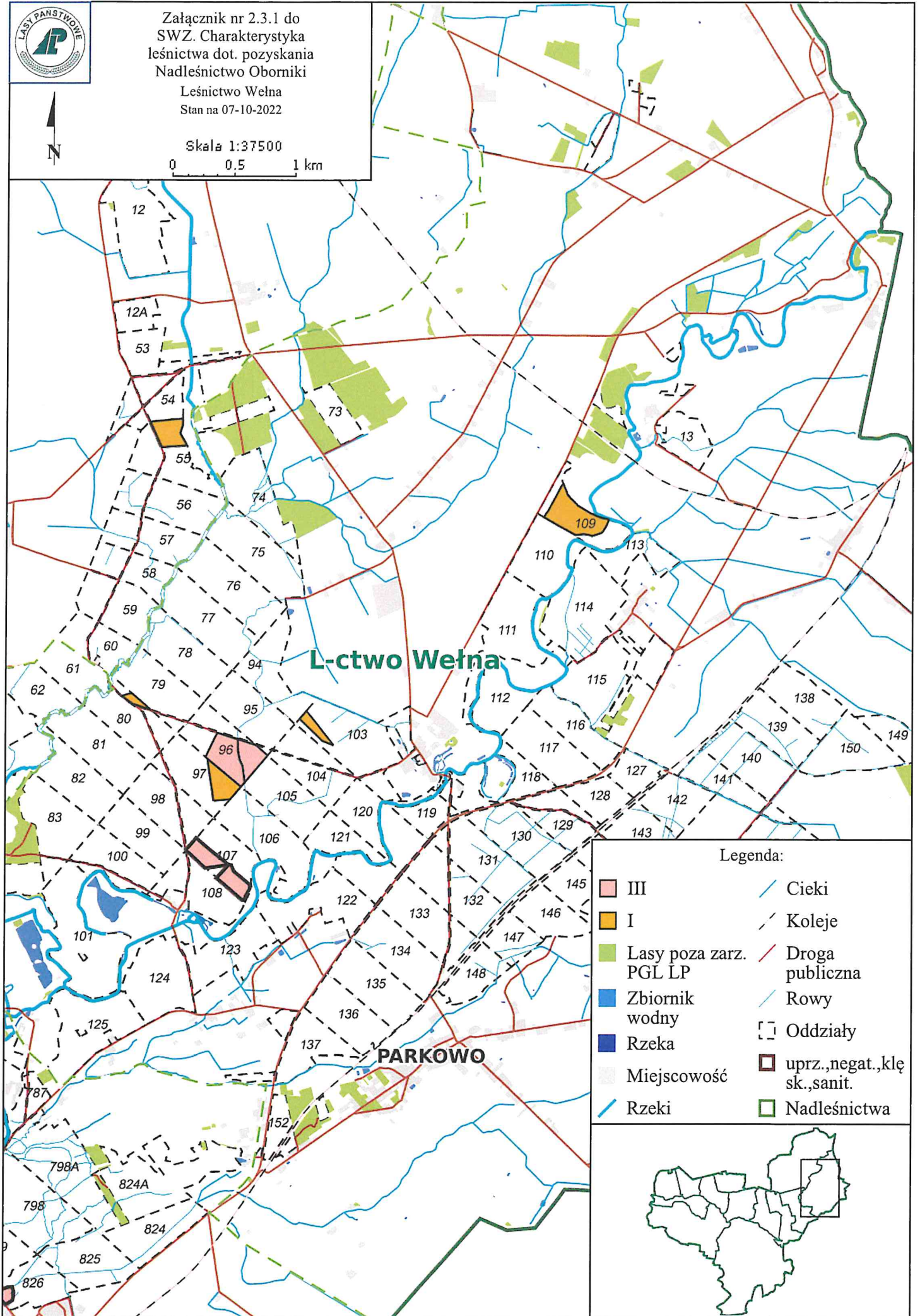


Załącznik nr 2.3.1 do  
SWZ. Charakterystyka  
leśnictwa dot. pozyskania  
Nadleśnictwo Oborniki

Leśnictwo Wełna  
Stan na 07-10-2022

Skala 1:37500

0 0,5 1 km



## Charakterystyka leśnictwa w zakresie pozyskania drewna

Leśnictwo: 03.Rożnowo

Udział (m3) drewna iglastego [%]	97	%
Udział (m3) drewna optymalnego do pozyskania w technologii maszynowej [%]	91	%
Udział (m3) rębni pierwszych w cięciach rębnych ogółem [%]	97	%
Udział (m3) drewna pozyskiwanego z pozycji ze współczynnikiem > 1 [%]	0	%
Udział (m3) drewna zerwanego ze współczynnikiem > 1 [%]	0	%
Udział (m3) drewna kłodowanego (WK) iglastego w drewnie W iglastym [%]	85	%
Udział (m3) S2 krótkiego (poniżej 1,5 mb) w S2 [%]	0	%

MAPA

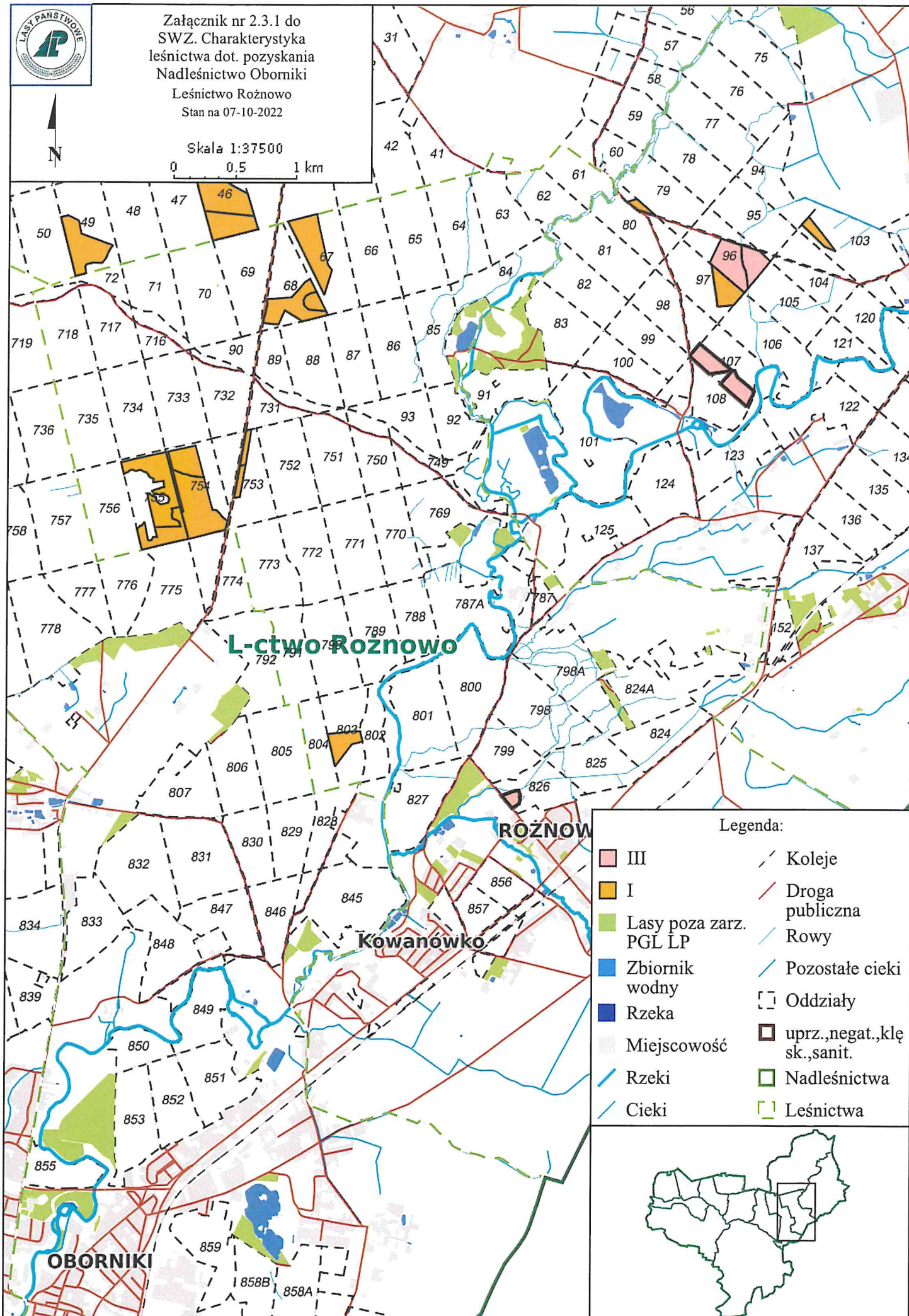


Załącznik nr 2.3.1 do  
SWZ. Charakterystyka  
leśnictwa dot. pozyskania  
Nadleśnictwo Oborniki

Leśnictwo Rożnowo  
Stan na 07-10-2022

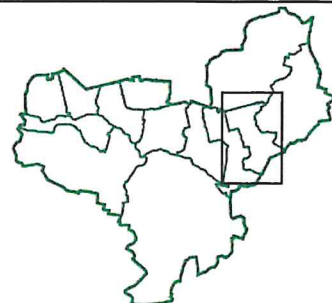
Skala 1:37500

0 0,5 1 km



Legenda:

- |  |                        |  |                             |
|--|------------------------|--|-----------------------------|
|  | III                    |  | Koleje                      |
|  | I                      |  | Droga publiczna             |
|  | Lasy poza zarz. PGL LP |  | Rowy                        |
|  | Zbiornik wodny         |  | Pozostałe ciek              |
|  | Rzeka                  |  | Oddziały                    |
|  | Miejscowość            |  | uprz.,negat.,kle sk.,sanit. |
|  | Rzeki                  |  | Nadleśnictwa                |
|  | Cieki                  |  | Leśnictwa                   |





## Charakterystyka leśnictwa w zakresie pozyskania drewna

Leśnictwo: 04.Mycin

Udział (m3) drewna iglastego [%]	99	%
Udział (m3) drewna optymalnego do pozyskania w technologii maszynowej [%]	87	%
Udział (m3) rębni pierwszych w cięciach rębnych ogółem [%]	87	%
Udział (m3) drewna pozyskiwanego z pozycji ze współczynnikiem > 1 [%]	0	%
Udział (m3) drewna zerwanego ze współczynnikiem > 1 [%]	0	%
Udział (m3) drewna kłodowanego (WK) iglastego w drewnie W iglastym [%]	87	%
Udział (m3) S2 krótkiego (poniżej 1,5 mb) w S2 [%]	0	%

MAPA

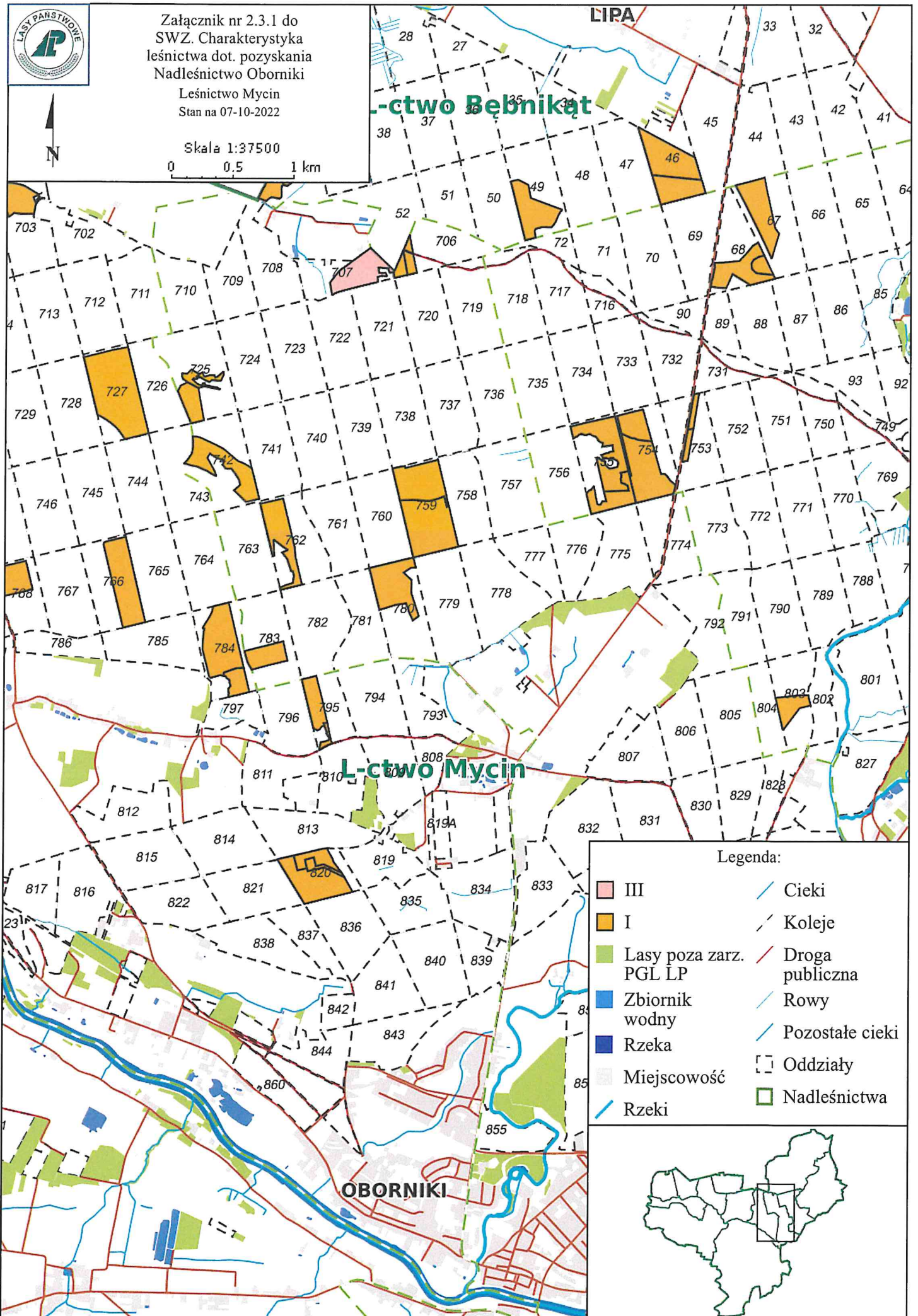


Załącznik nr 2.3.1 do  
SWZ. Charakterystyka  
leśnictwa dot. pozyskania  
Nadleśnictwo Oborniki

Leśnictwo Mycin  
Stan na 07-10-2022

Skala 1:37500

0 0,5 1 km



## Charakterystyka leśnictwa w zakresie pozyskania drewna

## Leśnictwo: 05.Nowotokoskoniec

Udział (m <sup>3</sup> ) drewna iglastego [%]	96	%
Udział (m <sup>3</sup> ) drewna optymalnego do pozyskania w technologii maszynowej [%]	90	%
Udział (m <sup>3</sup> ) rębni pienwszych w cięciach rębnych ogółem [%]	100	%
Udział (m <sup>3</sup> ) drewna pozyskiwanego z pozycji ze współczynnikiem > 1 [%]	0	%
Udział (m <sup>3</sup> ) drewna zerwanego ze współczynnikiem > 1 [%]	0	%
Udział (m <sup>3</sup> ) drewna kłodowanego (WK) iglastego w drewnie W iglastym [%]	100	%
Udział (m <sup>3</sup> ) S2 krótkiego (poniżej 1,5 mb) w S2 [%]	1	%

MAPA



Załącznik nr 2.3.1 do  
SWZ. Charakterystyka  
leśnictwa dot. pozyskania  
Nadleśnictwo Oborniki  
Leśnictwo Nowołoskowiec  
Stan na 07-10-2022



Skala 1:37500

0 0,5 1 km

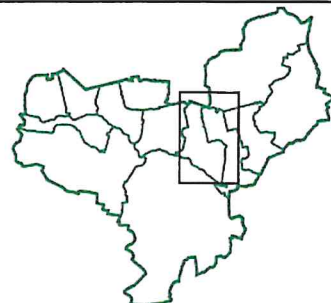
L-ctwo Bębniak

L-ctwo Nowołoskowiec

OBORNI

Legenda:

- |                           |                    |
|---------------------------|--------------------|
| III                       | Cieki              |
| I                         | Koleje             |
| Lasy poza zarz.<br>PGL LP | Droga<br>publiczna |
| Zbiornik<br>wodny         | Rowy               |
| Rzeka                     | Pozostałe cieki    |
| Miejscowość               | Oddziały           |
| Rzeki                     | Nadleśnictwa       |



## Charakterystyka leśnictwa w zakresie pozyskania drewna

Leśnictwo: 06.Niemieckowo

Udział (m3) drewna iglastego [%]	84	%
Udział (m3) drewna optymalnego do pozyskania w technologii maszynowej [%]	77	%
Udział (m3) rębni pierwszych w cięciach rębnych ogółem [%]	85	%
Udział (m3) drewna pozyskiwanego z pozycji ze współczynnikiem > 1 [%]	0	%
Udział (m3) drewna zerwanego ze współczynnikiem > 1 [%]	0	%
Udział (m3) drewna kłodowanego (WK) iglastego w drewnie W iglastym [%]	73	%
Udział (m3) S2 krótkiego (poniżej 1,5 mb) w S2 [%]	4	%

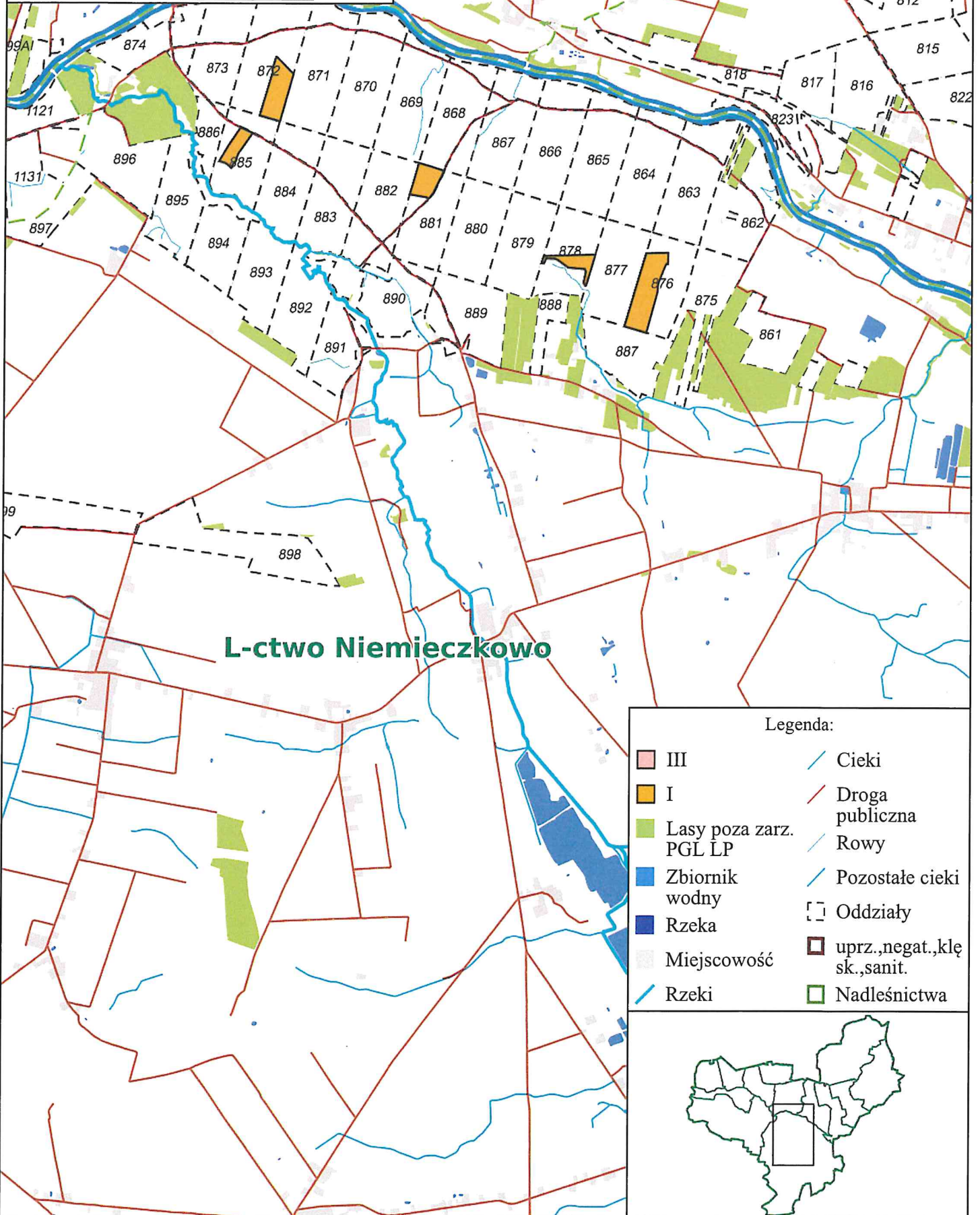
MAPA



Załącznik nr 2.3.1 do  
SWZ. Charakterystyka  
leśnictwa dot. pozyskania  
Nadleśnictwo Oborniki  
Leśnictwo Niemieczkowo cz. I  
Stan na 07-10-2022



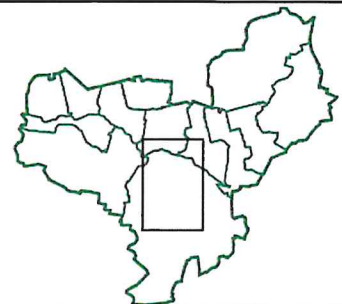
Skala 1:37500  
0 0,5 1 km



### L-ctwo Niemieczkowo

Legenda:

- |                        |                             |
|------------------------|-----------------------------|
| III                    | Cieki                       |
| I                      | Droga publiczna             |
| Lasy poza zarz. PGL LP | Rowy                        |
| Zbiornik wodny         | Pozostałe cieki             |
| Rzeka                  | Oddziały                    |
| Miejscowość            | uprz.,negat.,kłę sk.,sanit. |
| Rzeki                  | Nadleśnictwa                |

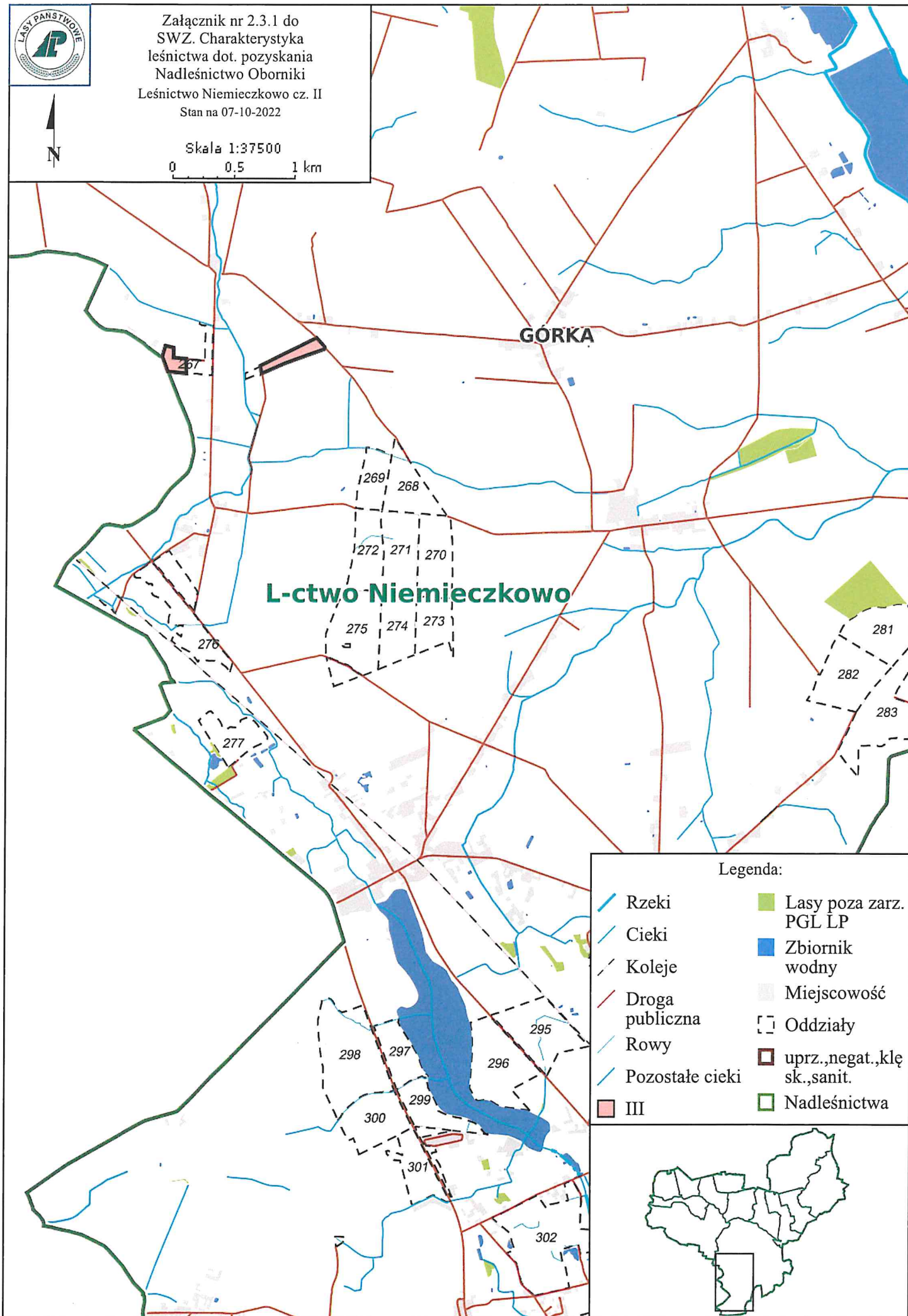




Załącznik nr 2.3.1 do  
SWZ. Charakterystyka  
leśnictwa dot. pozyskania  
Nadleśnictwo Oborniki  
Leśnictwo Niemieczkowo cz. II  
Stan na 07-10-2022

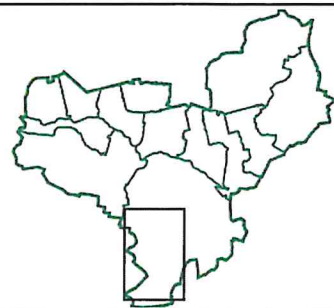


Skala 1:37500  
0 0,5 1 km



Legenda:

- |                 |                                |
|-----------------|--------------------------------|
| Rzeki           | Lasy poza zarz. PGL LP         |
| Cieki           | Zbiornik wodny                 |
| Koleje          | Miejscowość                    |
| Droga publiczna | Oddziały                       |
| Rowy            | uprz., negat., kłę sk., sanit. |
| Pozostałe cieki | Nadleśnictwa                   |
| III             |                                |



## Charakterystyka leśnictwa w zakresie pozyskania drewna

Leśnictwo: 07.Maryłówka

Udział (m3) drewna iglastego [%]	99	%
Udział (m3) drewna optymalnego do pozyskania w technologii maszynowej [%]	94	%
Udział (m3) rębni pierwszych w cięciach rębnych ogółem [%]	100	%
Udział (m3) drewna pozyskiwanego z pozycji ze współczynnikiem > 1 [%]	0	%
Udział (m3) drewna zerwanego ze współczynnikiem > 1 [%]	0	%
Udział (m3) drewna kłodowanego (WK) iglastego w drewnie W iglastym [%]	84	%
Udział (m3) S2 krótkiego (poniżej 1,5 mb) w S2 [%]	0	%

MAPA

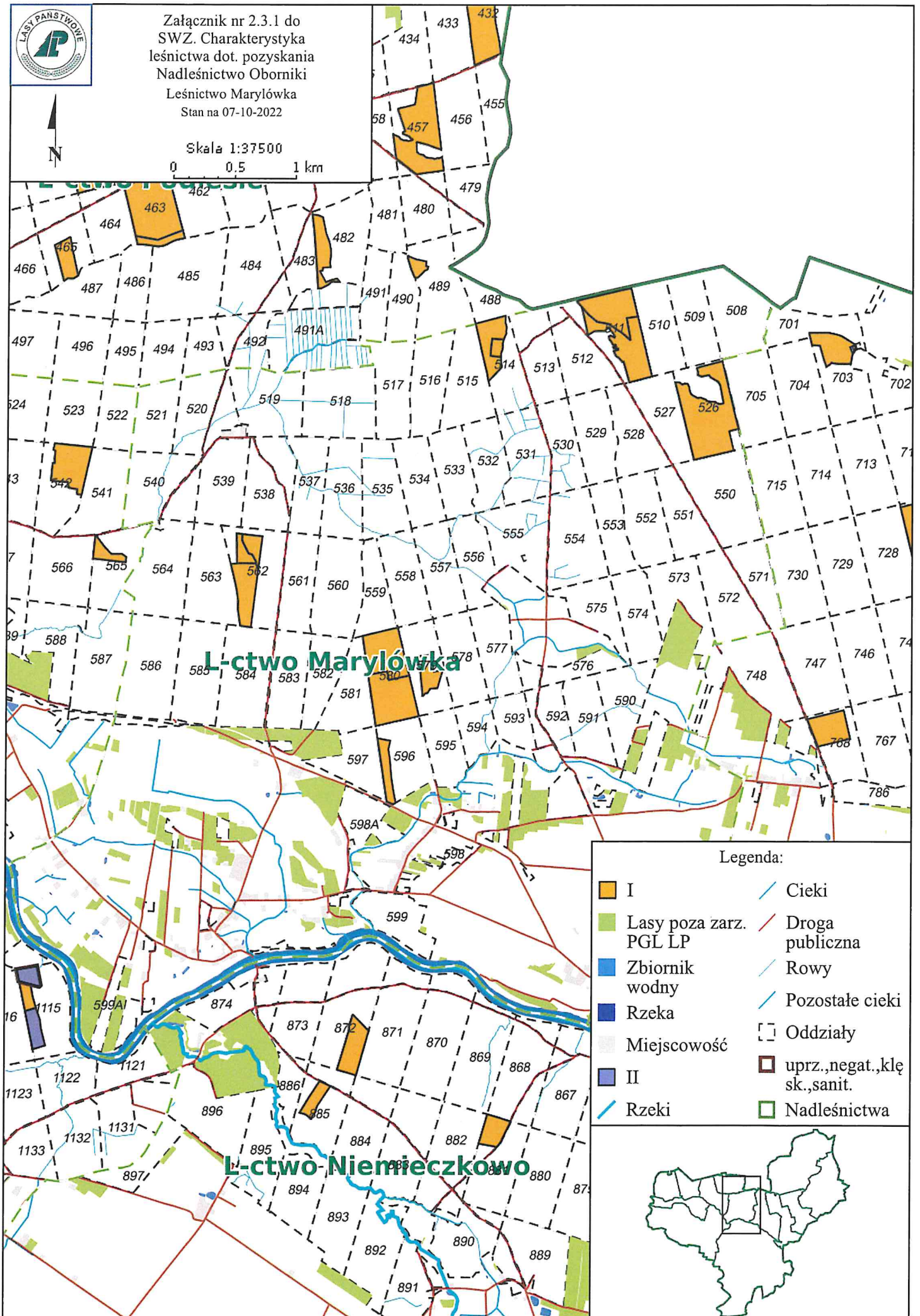




Załącznik nr 2.3.1 do  
SWZ. Charakterystyka  
leśnictwa dot. pozyskania  
Nadleśnictwo Oborniki  
Leśnictwo Maryłówka  
Stan na 07-10-2022

Skala 1:37500

0 0.5 1 km



## Charakterystyka leśnictwa w zakresie pozyskania drewna

Leśnictwo: 08.Podlesie

Udział (m3) drewna iglastego [%]	100	%
Udział (m3) drewna optymalnego do pozyskania w technologii maszynowej [%]	95	%
Udział (m3) rębni pierwszych w cięciach rębnych ogółem [%]	100	%
Udział (m3) drewna pozyskiwanego z pozycji ze współczynnikiem > 1 [%]	0	%
Udział (m3) drewna zerwanego ze współczynnikiem > 1 [%]	0	%
Udział (m3) drewna kłodowanego (WK) iglastego w drewnie W iglastym [%]	100	%
Udział (m3) S2 krótkiego (poniżej 1,5 mb) w S2 [%]	0	%

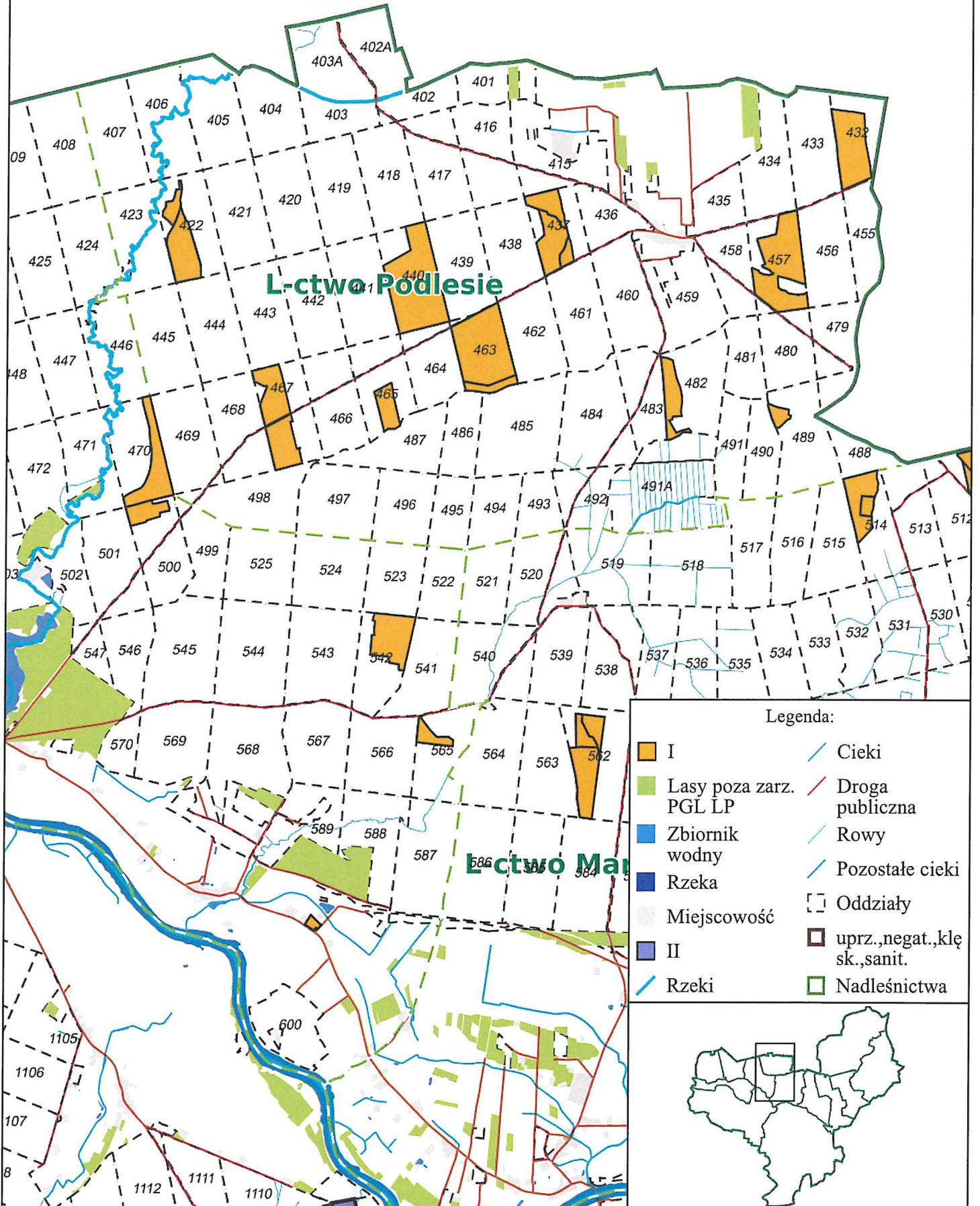
MAPA



Załącznik nr 2.3.1 do  
SWZ. Charakterystyka  
leśnictwa dot. pozyskania  
Nadleśnictwo Oborniki

Leśnictwo Podlesie  
Stan na 07-10-2022

Skala 1:35700  
0 250 500 m



## Charakterystyka leśnictwa w zakresie pozyskania drewna

Leśnictwo: 09.Kiszewko

Udział (m3) drewna iglastego [%]	99	%
Udział (m3) drewna optymalnego do pozyskania w technologii maszynowej [%]	91	%
Udział (m3) rębni pierwszych w cęciach rębnych ogółem [%]	100	%
Udział (m3) drewna pozyskiwanego z pozycji ze współczynnikiem > 1 [%]	1,51	%
Udział (m3) drewna zerwanego ze współczynnikiem > 1 [%]	0	%
Udział (m3) drewna kłodowanego (WK) iglastego w drewnie W iglastym [%]	99	%
Udział (m3) S2 krótkiego (poniżej 1,5 mb) w S2 [%]	0	%

MAPA

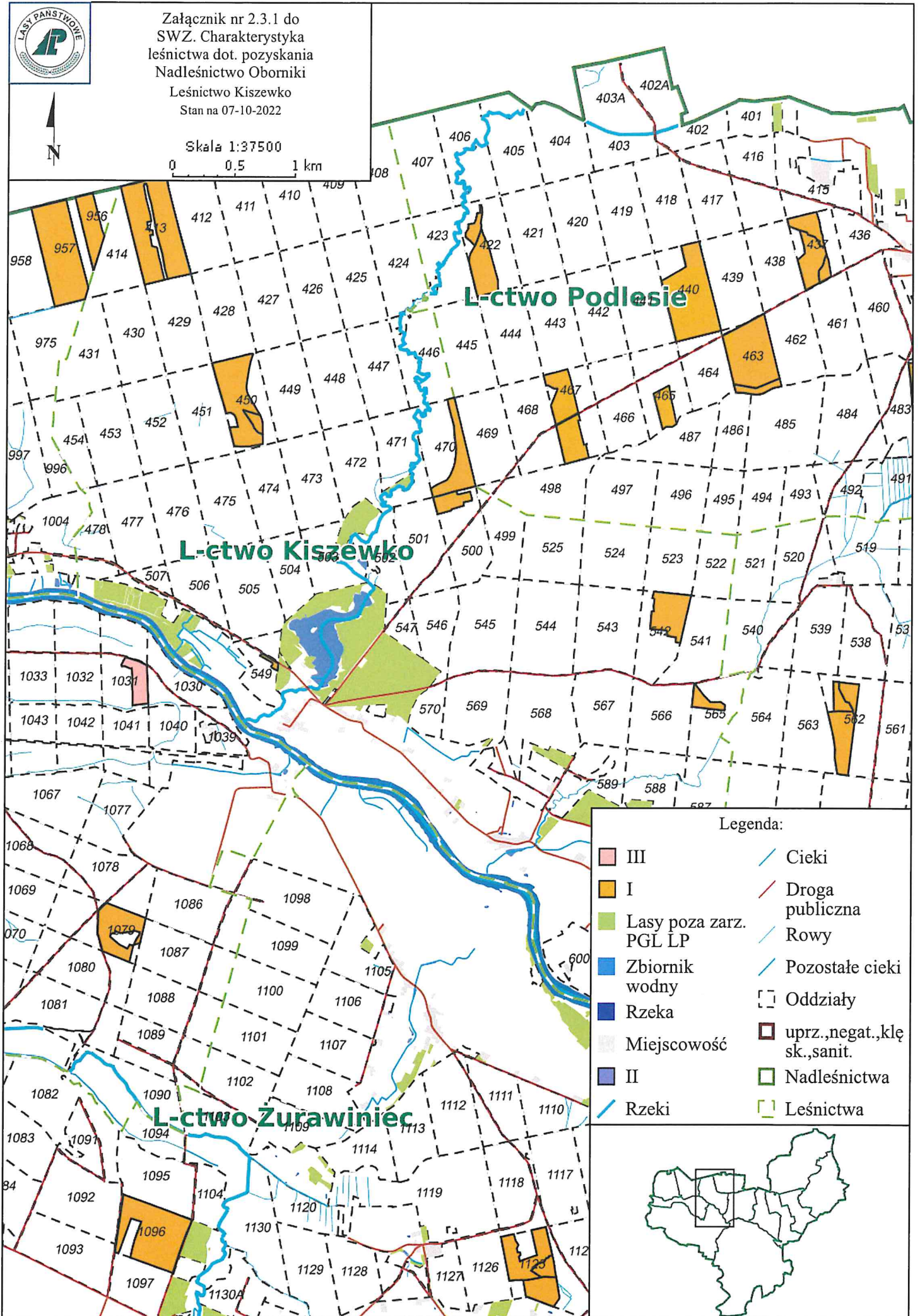


Załącznik nr 2.3.1 do  
SWZ. Charakterystyka  
leśnictwa dot. pozyskania  
Nadleśnictwo Oborniki  
Leśnictwo Kiszewko  
Stan na 07-10-2022



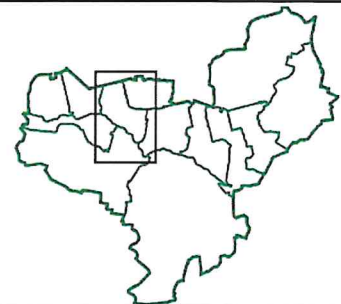
Skala 1:37500

0 0,5 1 km



Legenda:

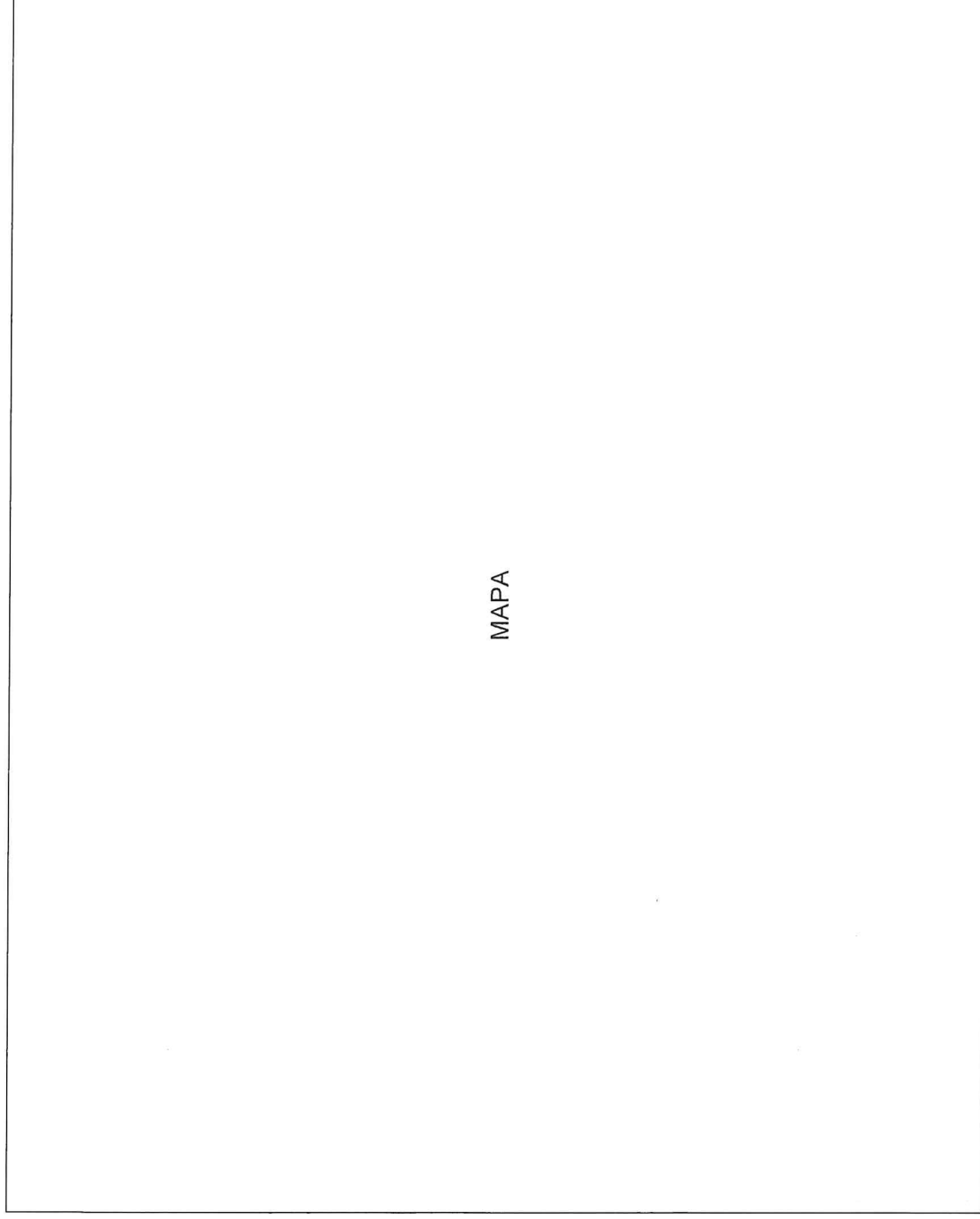
- |                        |                             |
|------------------------|-----------------------------|
| III                    | Cieki                       |
| I                      | Droga publiczna             |
| Lasy poza zarz. PGL LP | Rowy                        |
| Zbiornik wodny         | Pozostałe ciek              |
| Rzeka                  | Oddziały                    |
| Miejscowość            | uprz.,negat.,kłę sk.,sanit. |
| II                     | Nadleśnictwa                |
| Rzeki                  | Leśnictwa                   |



## Charakterystyka leśnictwa w zakresie pozyskania drewna

## Leśnictwo: 10.Chraplewo

Udział (m3) drewna iglastego [%]	100	%
Udział (m3) drewna optymalnego do pozyskania w technologii maszynowej [%]	95	%
Udział (m3) rębni pierwszych w cięciach rębnych ogółem [%]	100	%
Udział (m3) drewna pozyskiwanego z pozycji ze współczynnikiem > 1 [%]	0	%
Udział (m3) drewna zerwanego ze współczynnikiem > 1 [%]	0	%
Udział (m3) drewna kłodowanego (WK) iglastego w drewnie W iglastym [%]	100	%
Udział (m3) S2 krótkiego (poniżej 1,5 mb) w S2 [%]	0	%



MAPA

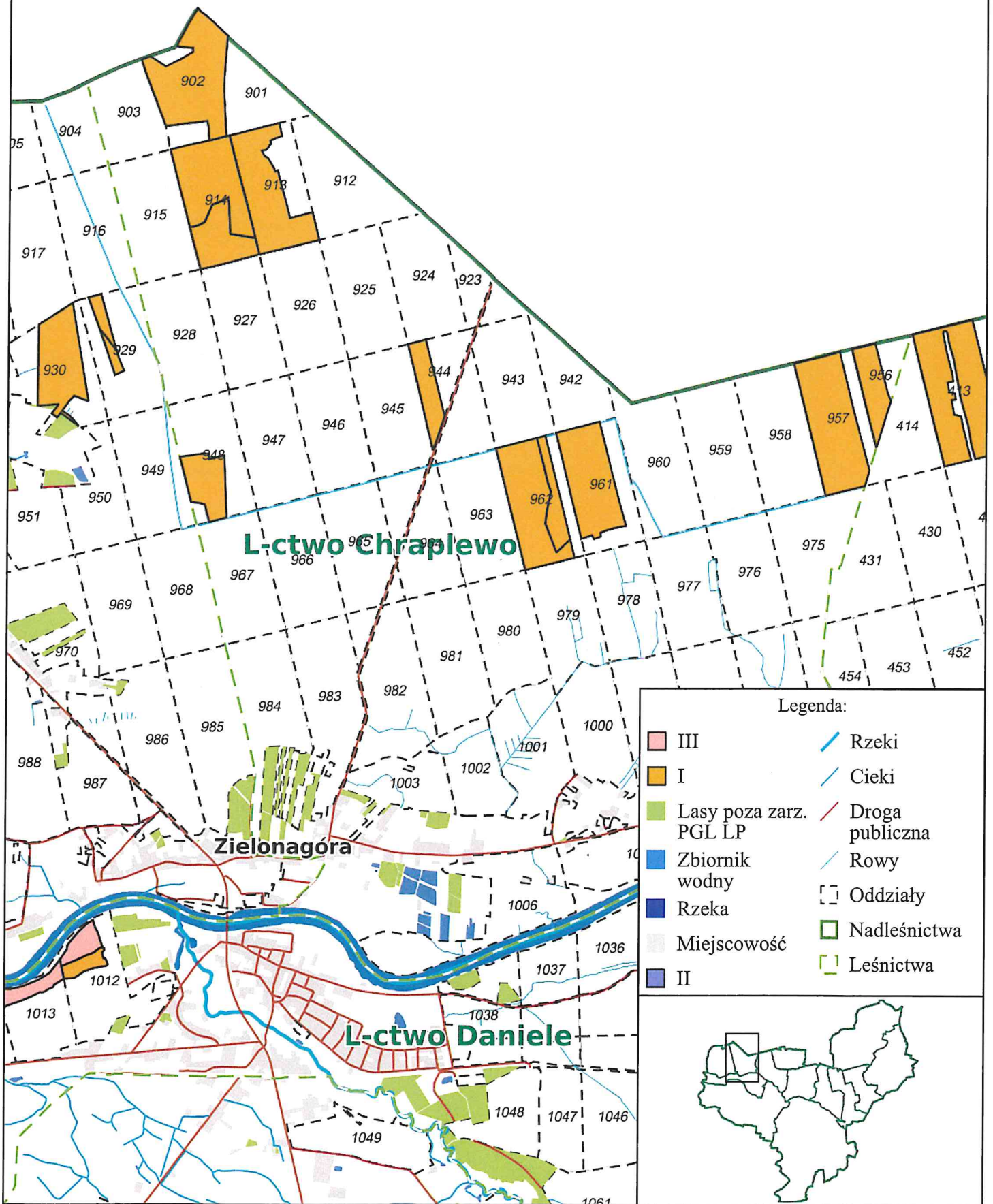


Załącznik nr 2.3.1 do  
SWZ. Charakterystyka  
leśnictwa dot. pozyskania  
Nadleśnictwo Oborniki

Leśnictwo Chraplewo  
Stan na 07-10-2022

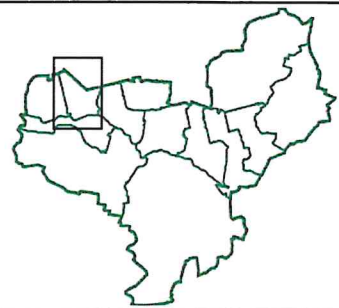


Skala 1:30000  
0 250 500 m



Legenda:

- |                           |                    |
|---------------------------|--------------------|
| III                       | Rzeki              |
| I                         | Cieki              |
| Lasy poza zarz.<br>PGL LP | Droga<br>publiczna |
| Zbiornik<br>wodny         | Rowy               |
| Rzeka                     | Oddziały           |
| Miejscowość               | Nadleśnictwa       |
| II                        | Leśnictwa          |



## Charakterystyka leśnictwa w zakresie pozyskania drewna

## Leśnictwo: 11.Obrzycko

Udział (m3) drewna iglastego [%]	99	%
Udział (m3) drewna optymalnego do pozyskania w technologii maszynowej [%]	87	%
Udział (m3) rębni pierwszych w cięciach rębnych ogółem [%]	100	%
Udział (m3) drewna pozyskiwanego z pozycji ze współczynnikiem > 1 [%]	0	%
Udział (m3) drewna zerwanego ze współczynnikiem > 1 [%]	0	%
Udział (m3) drewna kłodowanego (WK) iglastego w drewnie W iglastym [%]	100	%
Udział (m3) S2 krótkiego (poniżej 1,5 mb) w S2 [%]	0	%

MAPA



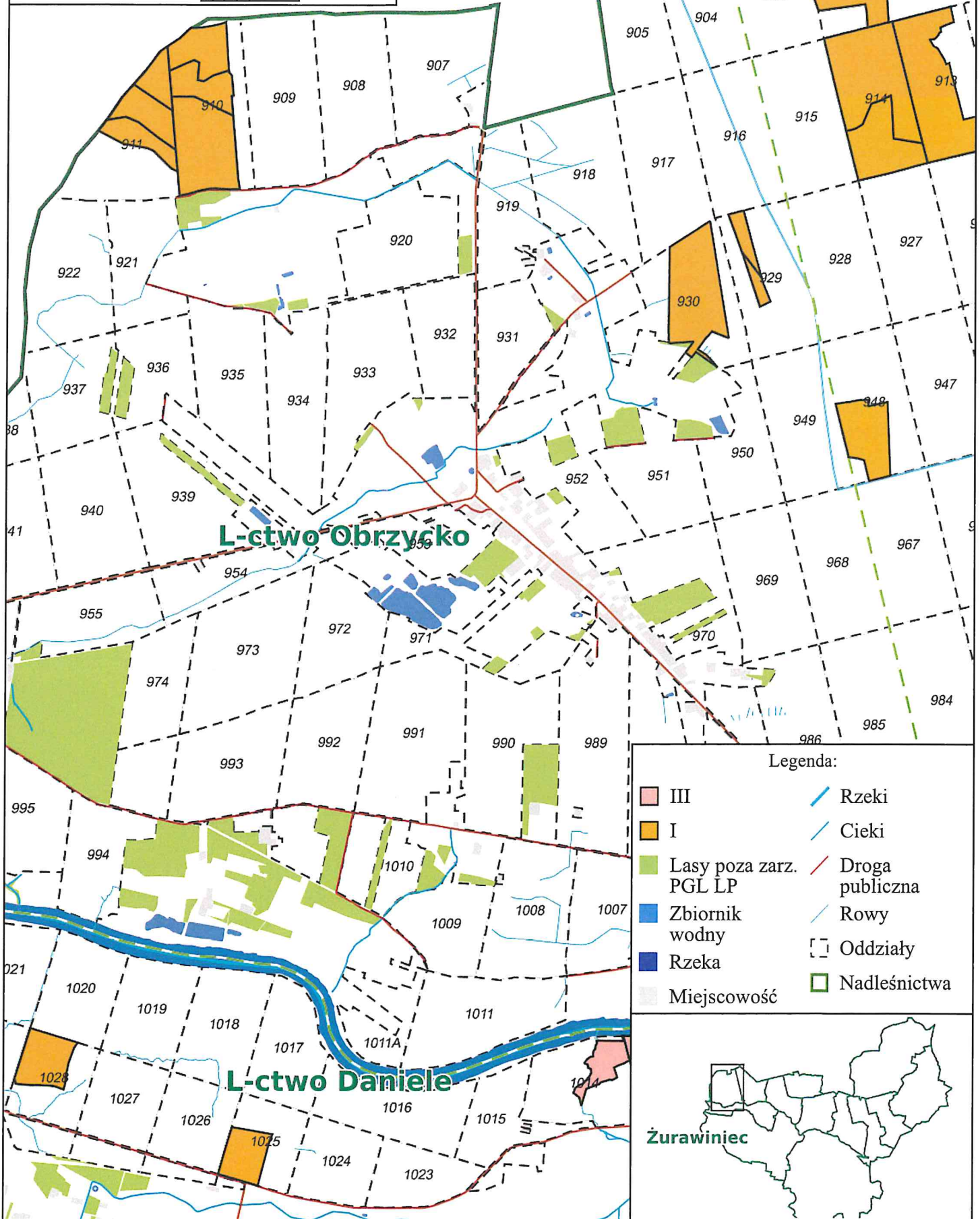


Załącznik nr 2.3.1 do  
SWZ. Charakterystyka  
leśnictwa dot. pozyskania  
Nadleśnictwo Oborniki

Leśnictwo Obrzycko  
Stan na 07-10-2022



Skala 1:25000  
0 250 500 m



## Charakterystyka leśnictwa w zakresie pozyskania drewna

Leśnictwo: 12.Daniele

Udział (m3) drewna iglastego [%]	93	%
Udział (m3) drewna optymalnego do pozyskania w technologii maszynowej [%]	75	%
Udział (m3) rębni pierwszych w cięciach rębnych ogółem [%]	53	%
Udział (m3) drewna pozyskiwanego z pozycji ze współczynnikiem > 1 [%]	0	%
Udział (m3) drewna zerwanego ze współczynnikiem > 1 [%]	0	%
Udział (m3) drewna kłodowanego (WK) iglastego w drewnie W iglastym [%]	66	%
Udział (m3) S2 krótkiego (poniżej 1,5 mb) w S2 [%]	4	%

MAPA

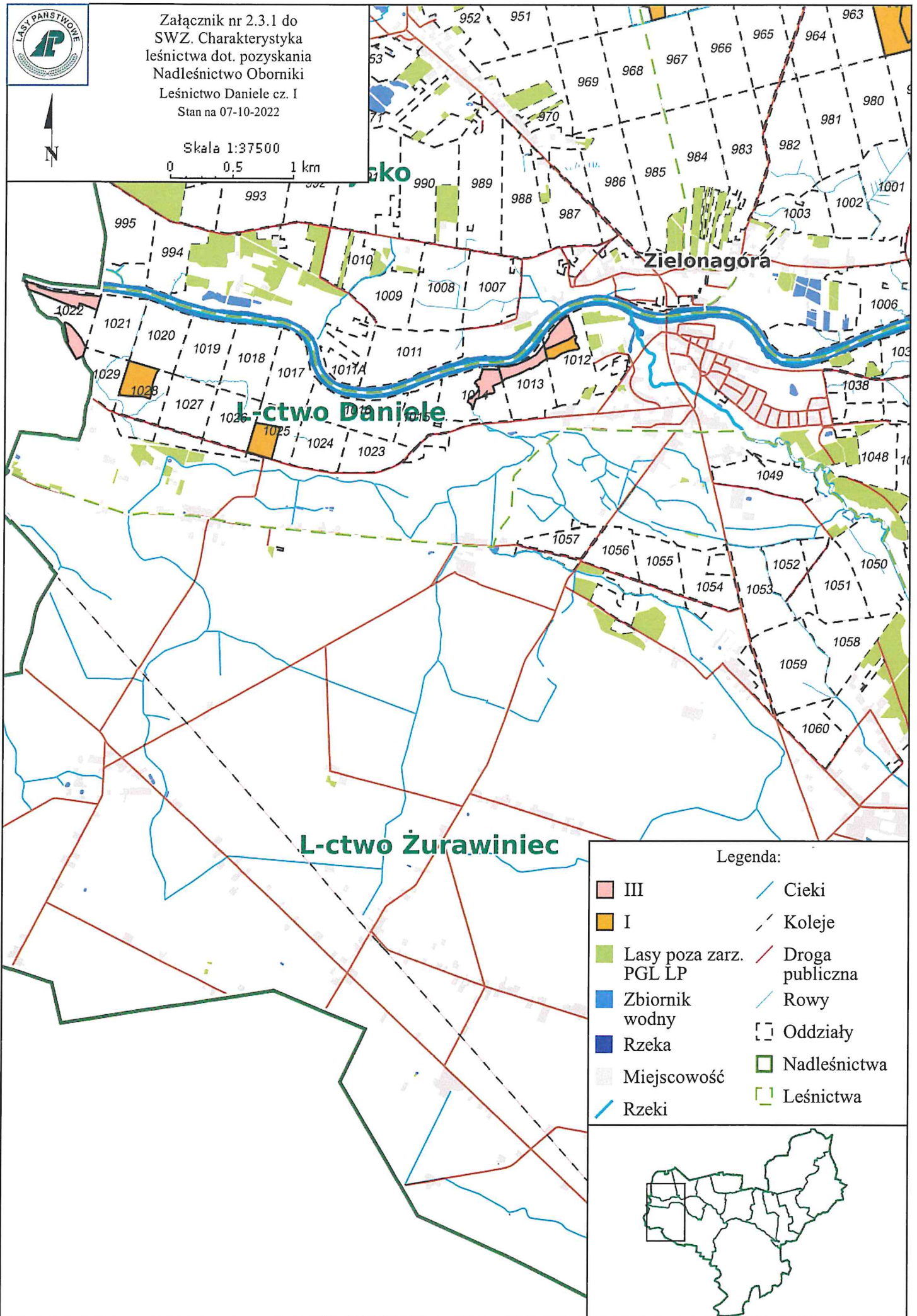


Załącznik nr 2.3.1 do  
SWZ. Charakterystyka  
leśnictwa dot. pozyskania  
Nadleśnictwo Oborniki  
Leśnictwo Daniele cz. I  
Stan na 07-10-2022



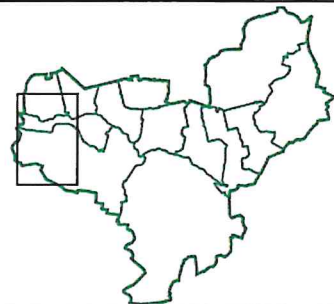
Skala 1:37500

0 0,5 1 km



Legenda:

- |                           |                    |
|---------------------------|--------------------|
| III                       | Cieki              |
| I                         | Koleje             |
| Lasy poza zarz.<br>PGL LP | Droga<br>publiczna |
| Zbiornik<br>wodny         | Rowy               |
| Rzeka                     | Oddziały           |
| Miejscowość               | Nadleśnictwa       |
| Rzeki                     | Leśnictwa          |





Załącznik nr 2.3.1 do  
SWZ. Charakterystyka  
leśnictwa dot. pozyskania  
Nadleśnictwo Oborniki  
Leśnictwo Daniele cz. II  
Stan na 07-10-2022

Skala 1:37500

0 0,5 1 km

L-ctwo Chraplewo

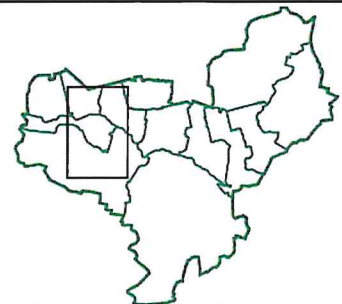
L-ctwo Kiszewko

L-ctwo Daniele

L-ctwo Żurawiniec

Legenda:

- |  |                           |  |                    |
|--|---------------------------|--|--------------------|
|  | III                       |  | Rzeki              |
|  | I                         |  | Cieki              |
|  | Lasy poza zarz.<br>PGL LP |  | Droga<br>publiczna |
|  | Zbiornik<br>wodny         |  | Rowy               |
|  | Rzeka                     |  | Oddziały           |
|  | Miejscowość               |  | Nadleśnictwa       |
|  | II                        |  | Leśnictwa          |



## Charakterystyka leśnictwa w zakresie pozyskania drewna

## Leśnictwo: 13.Żurawiniec

Udział (m3) drewna iglastego [%]	97	%
Udział (m3) drewna optymalnego do pozyskania w technologii maszynowej [%]	88	%
Udział (m3) rebrni piewszych w cięciach rebrnych ogółem [%]	83	%
Udział (m3) drewna pozyskiwanego z pozycji ze współczynnikiem > 1 [%]	0	%
Udział (m3) drewna zerwanego ze współczynnikiem > 1 [%]	0	%
Udział (m3) drewna kładowanego (WK) iglastego w drewnie W iglastym [%]	87	%
Udział (m3) S2 krótkiego (poniżej 1,5 mb) w S2 [%]	0	%

MAPA

**Charakterystyka leśnictwa w zakresie pozyskania drewna**



Załącznik nr 2.3.1 do  
SWZ. Charakterystyka  
leśnictwa dot. pozyskania  
Nadleśnictwo Oborniki  
Leśnictwo Żurawiniec  
Stan na 07-10-2022



Skala 1:37500

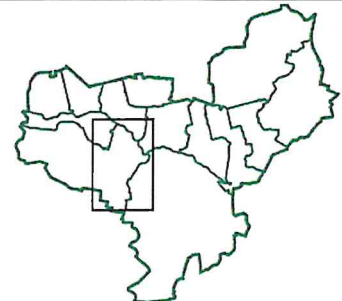
0 0,5 1 km

L-ctwo Kiszewko

L-ctwo Żurawiniec

Legenda:

- |                        |                             |
|------------------------|-----------------------------|
| I                      | Cieki                       |
| Lasy poza zarz. PGL LP | Droga publiczna             |
| Zbiornik wodny         | Rowy                        |
| Rzeka                  | Pozostałe cieki             |
| Miejscowość            | Oddziały                    |
| II                     | uprz.,negat.,kłę sk.,sanit. |
| Rzeki                  | Nadleśnictwa                |



## Charakterystyka leśnictwa w zakresie pozyskania drewna (udział [%])

	01. Bępnikąt	02. Wielna	03. Roznowo	04. Mycin	05. Nowotostkowiec	06. Niemieczkowsko	07. Maryłówka	08. Podlesie	09. Kiszewko	10. Chraplewo	11. Obrzycko	12. Daniele	13. Żurawiniec
1	Udział (m3) drewna iglastego [%]	91	97	99	96	84	99	100	99	100	99	93	97
2	Udział (m3) drewna opłymalnego do pozyskania w technologii maszynowej [%]	81	86	87	90	77	94	95	91	95	87	75	88
3	Udział (m3) rębni pierwszych w cięciach rębnych ogólnie [%]	91	60	97	100	85	100	100	100	100	100	53	83
4	Udział (m3) drewna pozyskiwanego z pozycji ze współczynnikiem > 1 [%]	0	0	0	0	0	0	0	2	0	0	0	0
5	Udział (m3) drewna zwanego ze współczynnikiem > 1 [%]	0	0	0	0	0	0	0	0	0	0	0	0
6	Udział (m3) drewna kłodowanego (WK) iglastego w drewnie W iglastym [%]	77	72	85	100	73	84	100	99	100	100	66	87
7	Udział (m3) S2 krótkiego (poniżej 1,5 mb) w S2 [%]	1	0	0	1	4	0	0	0	0	0	4	0