



POLSKI ZWIĄZEK MOTOROWY

Członek Międzynarodowych Federacji FIA, FIM, AIT, FICC, UEM

PZM Holding Sp. z o.o.

**BIURO CERTYFIKOWANYCH RZECZOZNAWCÓW TECHNIKI SAMOCHODOWEJ,
RUCHU DROGOWEGO, MASZYN I URZADZEŃ**

01-460 Warszawa, ul. Górczewska 228F; tel. 22 385 85 85, 22 385 85 61; fax 22 385 85 65; email: holding@pzm.pl

01029

OPINIA Nr: 1070/10/2024

z dnia: 2024/10/10

Wykonawca opinii : inż. Piotr Sadowy RS 000907

Zleceniodawca: PROKURATURA OKRĘGOWA W WARSZAWIE

Adres: ul. Chocimska 28, 00-791 Warszawa

Zadanie: Określenie wartości rynkowej pojazdu

DANE IDENTYFIKACYJNE POJAZDU (*)

Dane: [O] X-2024

Marka: OPEL

Rok produkcji: 2008

Model: Astra III 1.7 CDTI MR`04 E4

Wersja: Enjoy

Nr rejestracyjny: WE 325MG

Rodzaj pojazdu: Samochód osobowy

VIN: W0L0AHL699G028276

Data pierwszej rejestracji	2008/11/21
Okres eksploatacji pojazdu (08/11/21-24/10/10)	191 mies.
Kolor powłoki lakierowej, (rodzaj lakieru)	SZARY 2-warstwowy z efektem metalicznym
Dop. masa całkow.	1830 kg
Rodzaj nadwozia	sedan 4 drzwiowy
Oznaczenie silnika	Z17DTL
Jednostka napędowa	z zapłonem samoczynnym
Pojemność / Moc silnika	1686 ccm / 74kW (101KM)
Doładowanie	Turbosp. z chłodn. powietrza
Liczba cylindrów / Układ cylindrów / Liczba zaworów	4 / rzędowy / 16
Rodzaj skrzyni biegów	manualna
Rodzaj napędu	przedni (4x2)

WYPOSAŻENIE STANDARDOWE

L.p.	Nazwa elementu wyposażenia	L.p.	Nazwa elementu wyposażenia
1	Antena radiowa	13	Radioodtworacz CD30
2	Fotel kierowcy z regulacją wysokości	14	Sygnalizacja niezapiętych pasów bezpieczeństwa przednich
3	Głośniki 6 szt.	15	Szyby przednie regulowane elektrycznie
4	Immobilizer	16	Wskaźnik temperatury zewnętrznej
5	Klimatyzacja	17	Wspomaganie układu kierowniczego elektrohydrauliczne
6	Kolumna kierownicy regulowana	18	Wykończenie konsoli centralnej "Satin Stone"
7	Koło zapasowe pełnowymiarowe	19	Wyświetlacz wielofunkcyjny
8	Listwy boczne w kolorze nadwozia	20	Zagłówki foteli przednich
9	Lusterka zewnętrzne w kolorze nadwozia	21	Zagłówki siedzeń tylnych 3 szt.
10	Poduszka powietrzna kierowcy	22	Zamek centralny zdalnie sterowany
11	Poduszka powietrzna pasażera	23	Zderzaki w kolorze nadwozia
12	Poduszki powietrzne boczne przednie		
L.p.	Nazwa pakietu / elementu pakietu wyposażenia standardowego		
1	ABS + system wspomagania nagłego hamowania ABS - system zapobiegający blokowaniu kół		

- System wspomagania nagłego hamowania
- 2 Lusterka zewnętrzne podgrzewane i regulowane elektrycznie
Lusterka zewnętrzne regulowane elektrycznie
Lusterka zewnętrzne podgrzewane elektrycznie
- 3 Tarcze kół stalowe 16" opony 205/55
Opony 205/55 R16
Tarcze kół stalowe

WYPOSAŻENIE DODATKOWE

L.p.	Nazwa elementu wyposażenia	Wartość [PLN]
1	Lakier metalizowany	173
2	Szyby tylne regulowane elektrycznie	62
3	Światła p/mgienne przednie	37
4	Tarcze kół aluminiowe 16" opony 205/55	250

OPIS ZAMONTOWANEGO W POJEŹDZIE OGUMIENIA

Koło	Marka, typ	Bieżnik [mm]	Zużycie [%]
Przednie lewe:	GOODYEAR 205/55 R16 91V EFFICIENTGRIP FI MFS TL	6,0	46
Przednie prawe:	GOODYEAR 205/55 R16 91V EFFICIENTGRIP FI MFS TL	6,0	46
Tylne lewe:	GOODYEAR 205/55 R16 91V EFFICIENTGRIP FI MFS TL	6,0	46
Tylne prawe:	GOODYEAR 205/55 R16 91V EFFICIENTGRIP FI MFS TL	6,0	46

STAN TECHNICZNY POJAZDU

NADWOZIE:

Szyba czołowa - pęknięta punktowo w części środkowej.
Zderzak tylny - poszycie zderzaka wgniecione w kilku miejscach, powłoka lakierowa porysowana.
Próg lewy - skorodowany w części przedniej (w otworze drzwi przednich) z ubytkami powłoki lakierowej

WNĘTRZE NADWOZIA:

Fotel kierowcy - siedzisko fotela odkształcone w części lewej.
Osłona dźwigni zmiany biegów - poprzecierana.

SILNIK:

Osrzęt silnika kompletny, bez widocznych wad i usterek.
Praca silnika w pełnym przedziale prędkości obrotowej, bez zastrżeń.

PODWOZIE I UKŁAD PRZENIESIENIA NAPĘDU:

Wad i usterek nie stwierdzono.

KOREKTY

WARTOŚĆ BAZOWA BRUTTO (197 mies.)	11 250 PLN
KOREKTA ZA WYPOSAŻENIE DODATKOWE	522 PLN
KOREKTA ZA PIERWSZĄ REJESTRACJĘ	319 PLN
KOREKTA ZA OGUMIENIE	76 PLN
KOREKTY RÓŻNE	- 6 158 PLN

W tym:

	[%]	Wart. [PLN]
Stan utrzymania i dbałość o pojazd	-5,0	- 604
Szczególny charakter eksploatacji	-5,0	- 604
Naprawa blacharsko lakiernicza	-40,9	-4 950

KOMENTARZ

Korekta za datę pierwszej rejestracji - automatyczna systemu.
Korekta za przebieg - automatyczna systemu
Korekta za stan ogumienia - automatyczna systemu
Korekta dbałość o pojazd - komora silnikowa brudna wykładziny tapicerskie poplamione.

Korekta za aktualność badań technicznych - automatyczna systemu.
Korekta za szczególny charakter eksploatacji - pojazd służbowy firmy.
Korekta konieczne naprawy pojazdu - jak w opisie technicznym.

Wartość rynkowa brutto wyżej zidentyfikowanego pojazdu, określona na dzień wykonania opinii wynosi:

6000 PLN

(słownie: sześć tysięcy złotych)

w tym VAT (23,0%) 1121,95 PLN

Wartość określono na podstawie:

- notowań wartości rynkowych ustalonych przez wykonawcę opinii,
- korekt mających wpływ na wartość pojazdu.

1. Wydając niniejszy dokument Rzeczoznawca zastrzega, iż nie bierze odpowiedzialności za wady ukryte pojazdu i takie, których stwierdzenie wymaga zastosowania dodatkowych specjalistycznych pomiarów lub warsztatowych badań stanowiskowych głównych zespołów, podzespołów i układów (w tym badań związanych z pomiarem geometrii układu zaieszenia lub pomiarem punktów bazowych karoserii po jej naprawie powypadkowej), o ile nie zostały one przez Zleceniodawcę zamówione.

2. Od niniejszej Oceny Zleceniodawcy przysługuje prawo odwołania się do Prezesa PZM Holding Sp. z o. o.



inż. Piotr Sadowy
rzeczoznawca samochodowy

RS 000907 nr identyfikacyjny listy Ministerstwa Infrastruktury
Certyfikat CCR PZM nr 004 z dnia 18.07.2002 r.

Warszawa dnia 10.10.2024 r.

.....
wycenę sporządził certf, rzeczoznawca
pieczęć i podpis

.....
Pieczęć PZM Holding Sp. z o.o.
POLSKI ZWIĄZEK MOTOROWY
HOLDING Sp z o o
BIURO CERTYFIKOWANYCH
RZECZOZNAWCÓW SAMOCHODOWYCH
01 460 Warszawa, ul. Górczewska 228F
tel. 385-85-85 fax 383-85-65

DOKUMENTACJA FOTOGRAFICZNA

do opinii nr: 1070/10/2024

z dnia: 2024/10/10

DANE IDENTYFIKACYJNE POJAZDU (*)

Dane: [O] X-2024

Marka: OPEL

Rok produkcji: 2008

Model: Astra III 1.7 CDTI MR`04 E4

Wersja: Enjoy

Nr rejestracyjny: WE 325MG

Rodzaj pojazdu: Samochód osobowy



PA090342



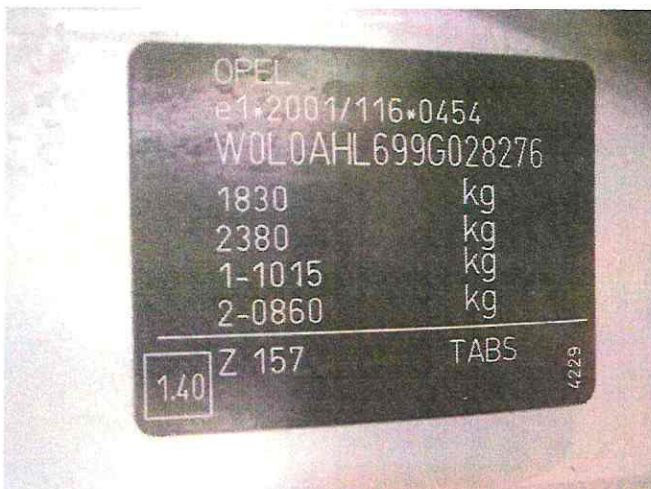
PA090343



PA090344



PA090345



PA090346



PA090347



PA090358



PA090365



PA090382



PA090357



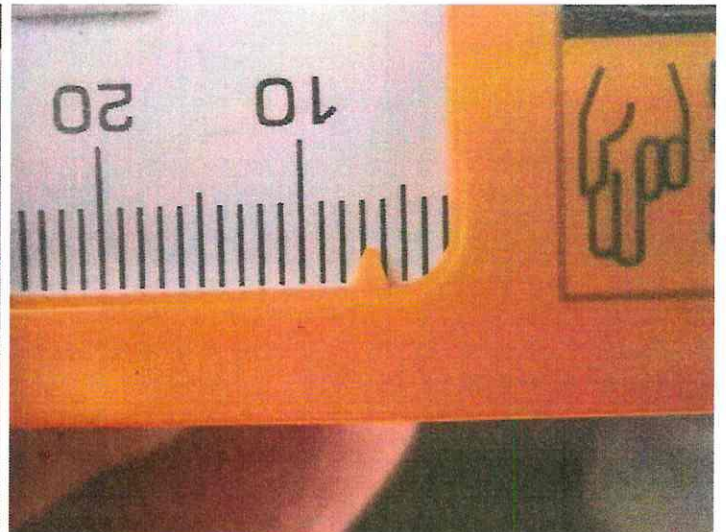
PA090359



PA090349



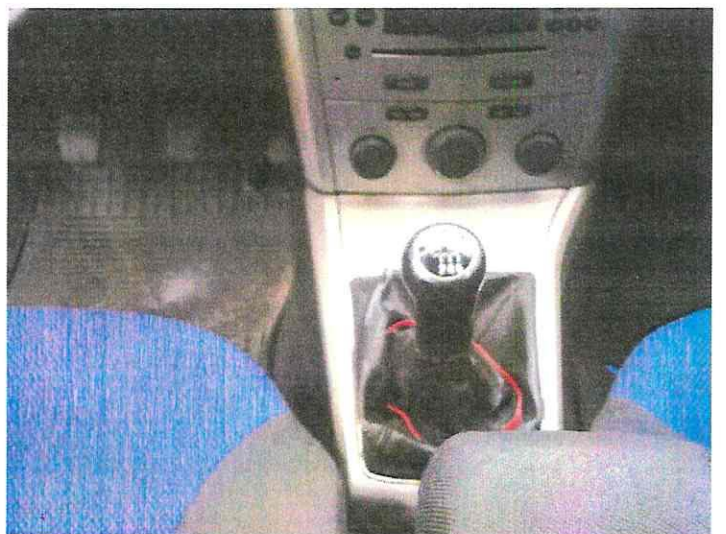
PA090353



PA090355



PA090362



PA090363



PA090364



PA090366



PA090367



PA090368



PA090369



PA090370



PA090371



PA090372



PA090373



PA090374



PA090375



PA090376



PA090377



PA090378

ARKUSZ USTALENIA WARTOŚCI POJAZDU

do opinii nr: 1070/10/2024

z dnia: 2024/10/10

Wykonawca opinii : inż. Piotr Sadowy RS 000907

Zleceniodawca: PROKURATURA OKRĘGOWA W WARSZAWIE

Adres: ul. Chocimska 28, 00-791 Warszawa

Zadanie: Określenie wartości rynkowej pojazdu

DANE IDENTYFIKACYJNE POJAZDU (*)

Dane: [O] X-2024

Marka: OPEL

Rok produkcji: 2008

Model: Astra III 1.7 CDTI MR`04 E4

Wersja: Enjoy

Nr rejestracyjny: WE 325MG

Rodzaj pojazdu: Samochód osobowy

Wycena na podstawie pojazdu: OPEL Astra III 1.7 CDTI MR`04 E4 Enjoy sed4 1686 ccm 74 kW O

USTALENIE WARTOŚCI POJAZDU

KATALOG WARTOŚCI BAZOWYCH (BRUTTO):

rok	mies.	wart. z katal. [PLN]	wart. zadana [PLN]
2010	05	13100	13100
2009	05	12100	12100
2008	05	11250	11250
2007	05	10450	10450

WARTOŚĆ BAZOWA BRUTTO (197 mies.) 11 250 PLN

Normatywny okres eksploatacji 197 mies.

DATA PIERWSZEJ REJESTRACJI (rok/mies/dn) 2008/11/21

Rzeczywisty okres eksploatacji 191 mies.

KOREKTA ZA PIERWSZĄ REJESTRACJĘ 319 PLN *po korekcje:* 11 569 PLN

LISTA WYPOSAŻENIA:

Lista wyposażenia na podstawie informacji z bazy danych na okres: 2008.11-2009.07

WYPOSAŻENIE DODATKOWE:

L.p.	Nazwa elementu wyposażenia	wta	data zam.	wpa	[%]	Wsp.	Wart. [PLN]
1	Lakier metalizowany	0,50			2,30	0,65	173
2	Szyby tylne regulowane elektrycznie	1,00			1,79	0,30	62
3	Światła p/mgielne przednie	1,00			1,08	0,30	37
4	Tarcze kół aluminiowe 16" opony 205/55	0,50			3,32	0,65	250

KOREKTA ZA WYPOSAŻENIE DODATKOWE 522 PLN

KOREKTA ZA WYPOSAŻENIE 522 PLN *po korekcje:* 12 091 PLN

Przebieg normatywny 263 000 km

ZASTOSOWANE KOREKTY RÓŻNE:

Opis korekty	[%]	Wart. [PLN]
Stan utrzymania i dbałość o pojazd	-5,0	- 604
Szczególny charakter eksploatacji	-5,0	- 604
Naprawa blacharsko lakiernicza	-40,9	-4 950

KOREKTY RÓŻNE - 6 158 PLN *po korekcje:* 5 933 PLN

STAN OGUMIENIA:

Oś	Koło	Cena [PLN]	Zuż. [%]	Bieżn [mm]	Koło	Cena [PLN]	Zuż. [%]	Bieżn [mm]	Koło	Cena [PLN]	Zuż. [%]	Bieżn [mm]	Koło	Cena [PLN]	Zuż. [%]	Bieżn [mm]
Przednia					Lewe:	476	46	6	Prawe:	476	46	6				
Tylna					Lewe:	476	46	6	Prawe:	476	46	6				

KOREKTA ZA OGUMIENIE 76 PLN *po korekcje:* 6 009 PLN

WARTOŚĆ RYNKOWA BRUTTO PO ZAOKRĄGLENIU **6 000 PLN**

1. Wydając niniejszy dokument Rzeczoznawca zastrzega, iż nie bierze odpowiedzialności za wady ukryte pojazdu i takie, których stwierdzenie wymaga zastosowania dodatkowych specjalistycznych pomiarów lub warsztatowych badań stanowiskowych głównych zespołów, podzespołów i układów (w tym badań związanych z pomiarem geometrii układu zaieszenia lub pomiarem punktów bazowych karoserii po jej naprawie powypadkowej), o ile nie zostały one przez Zleceniodawcę zamówione.
2. Od niniejszej Oceny Zleceniodawcy przysługuje prawo odwołania się do Prezesa PZM Holding Sp. z o. o.



inż. Piotr Sadowy
rzeczoznawca samochodowy

RS 000907 nr identyfikacyjny listy Ministerstwa Infrastruktury
Certyfikat CCR PZM nr 004 z dnia 18.07.2002 r.

Warszawa dnia 10.10.2024

.....
wycenę sporządził certf, rzeczoznawca
pieczęć i podpis

.....
Pieczęć PZM Holding Sp. z o.o.
POLSKI ZWIĄZEK MOTOROWY
HOLDING Sp z o o
PIURO CERTYFIKOWANYCH
RZECZOZNAWCÓW SAMOCHODOWYCH
11 460 Warszawa, ul. Górczewska 228F
tel. 385-85-85 fax 383-95-65