

ZARZĄDZENIE NR 59
REGIONALNEGO DYREKTORA OCHRONY ŚRODOWISKA
W OLSZTYNIE
z dnia 21 października 2019 r.

w sprawie wyznaczenia szlaków do ruchu pieszego i rowerowego
na obszarze rezerwatu przyrody „Jezioro Nidzkie”

Na podstawie art. 15 ust. 1 pkt 15 ustawy z dnia 16 kwietnia 2004 roku o ochronie przyrody (Dz. U. z 2018 r. poz. 1614, 2244, 2340 i z 2019 r. poz. 1696), zarządza się, co następuje:

§ 1. Wyznacza się szlaki do ruchu pieszego i rowerowego w granicach rezerwatu przyrody „Jezioro Nidzkie”.

§ 2. Trasy szlaków przedstawia mapa w kształcie jak w załączniku do niniejszego Zarządzenia.

§ 3. Tracą moc:

- 1) Zarządzenie Nr 33 Regionalnego Dyrektora Ochrony Środowiska w Olsztynie z dnia 8 października 2015 r. w sprawie wyznaczenia szlaku pieszo-rowerowego „Wolność jest w Naturze” na obszarze rezerwatu przyrody „Jezioro Nidzkie”.
- 2) Zarządzenie Nr 82 Regionalnego Dyrektora Ochrony Środowiska w Olsztynie z dnia 16 listopada 2016 r. w sprawie wyznaczenia szlaku do ruchu pieszego i rowerowego w granicach rezerwatu przyrody „Jezioro Nidzkie”.

§ 4. Wykonanie niniejszego zarządzenia powierza się zarządcom terenu, tj. Nadleśniczym Nadleśnictw Pisz i Maskulińskie.

§ 5. Zobowiązuje się nadleśniczych ww. Nadleśnictw do sprawowania nadzoru nad wyznaczonymi ścieżkami, jak również utrzymania na nich i wokół nich czystości.

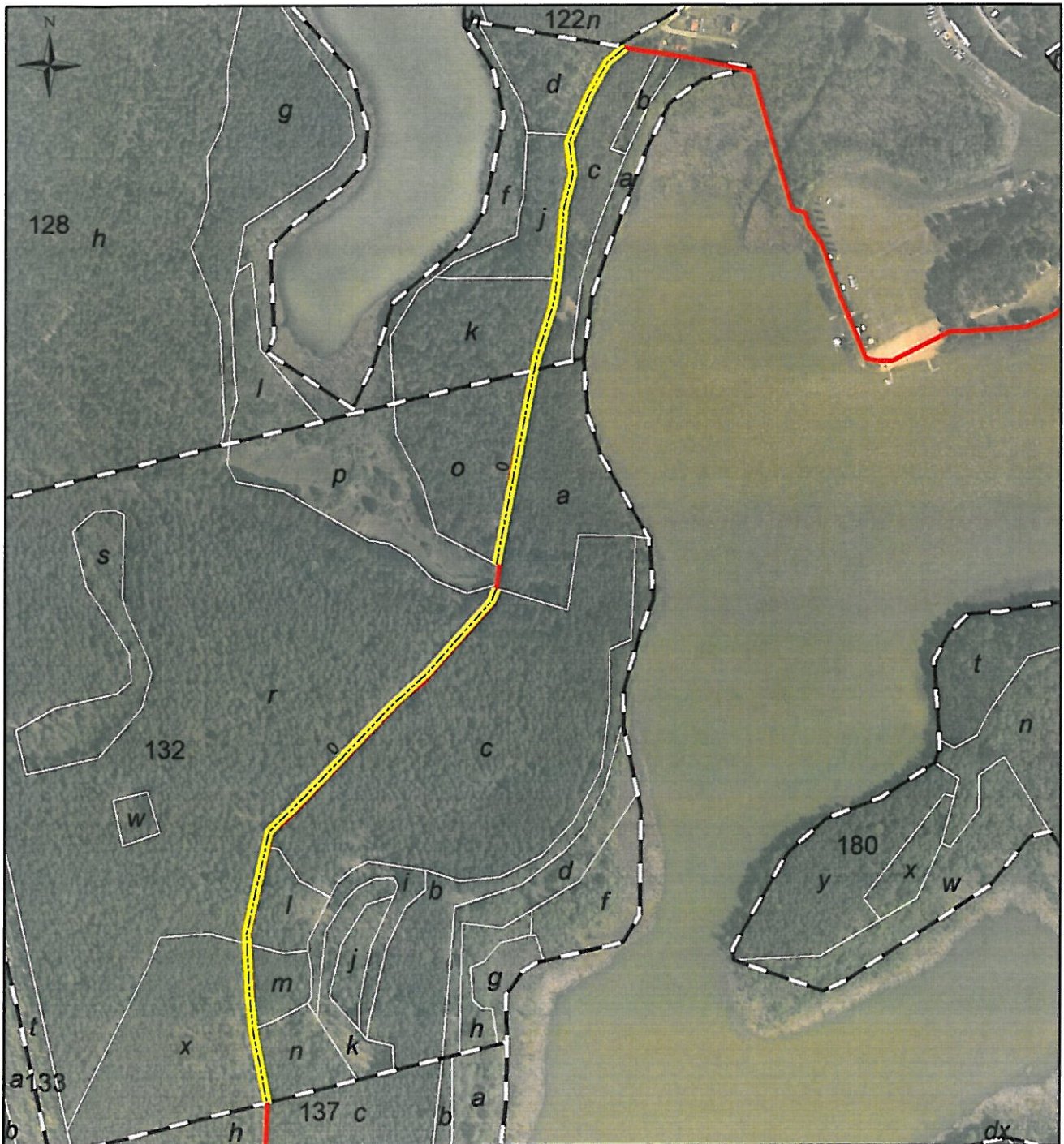
§ 6. Zarządzenie wchodzi w życie z dniem podpisania.







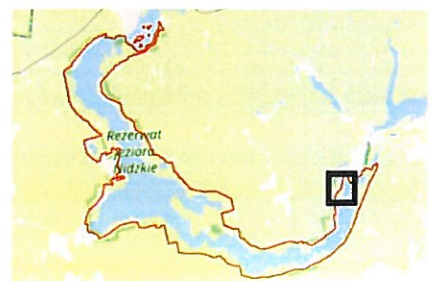
REGIONALNY DYREKTOR
OCHRONY ŚRODOWISKA
w Olsztynie

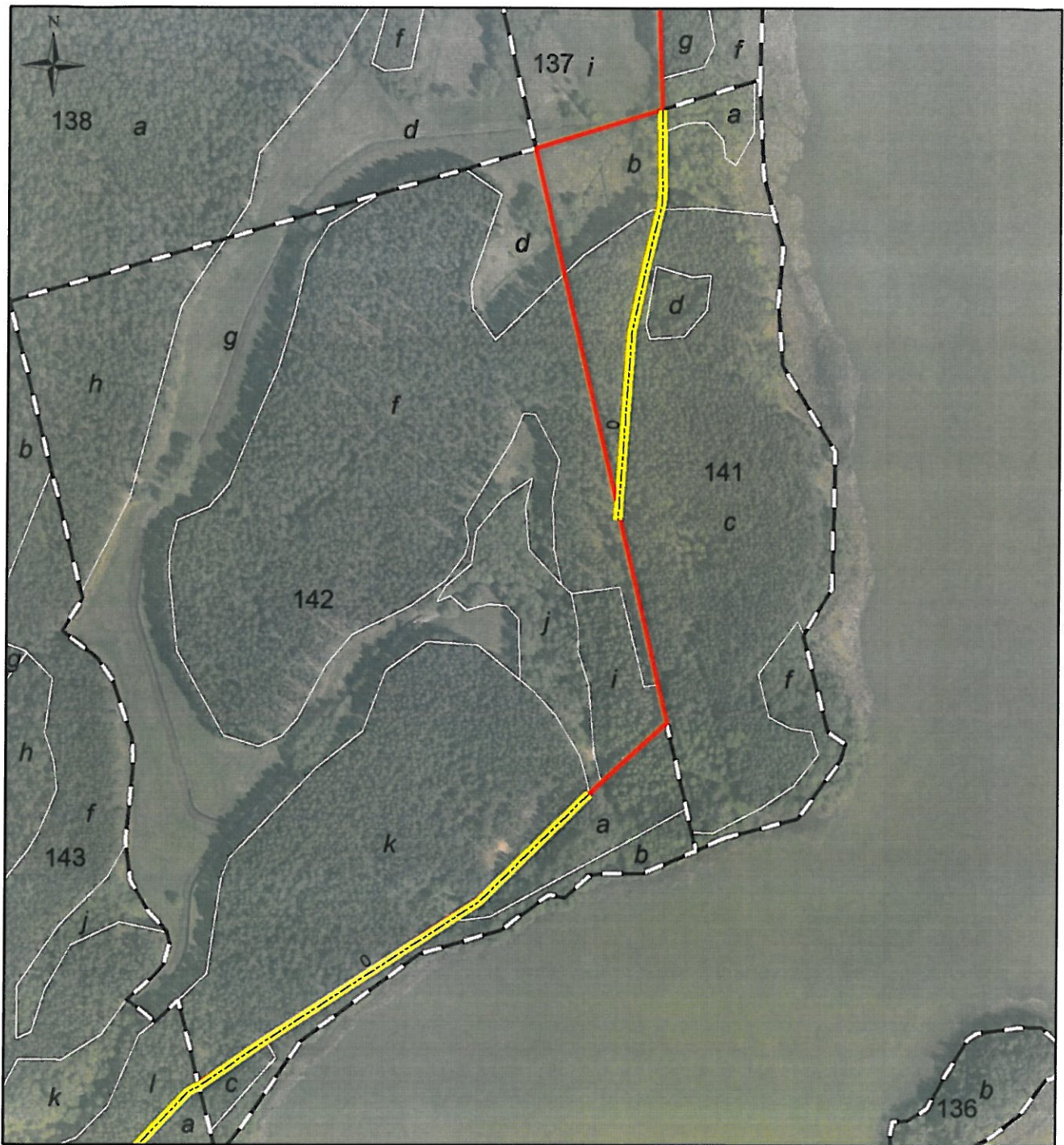
Agata Moździerz





Załącznik
do zarządzenia Nr 53
Regionalnego Dyrektora Ochrony Środowiska
w Olsztynie z dnia 21 października 2019 r.



-  szlak pieszo-rowerowy
-  granica rezerwatu
-  granice oddziałów
-  granice wydziałów

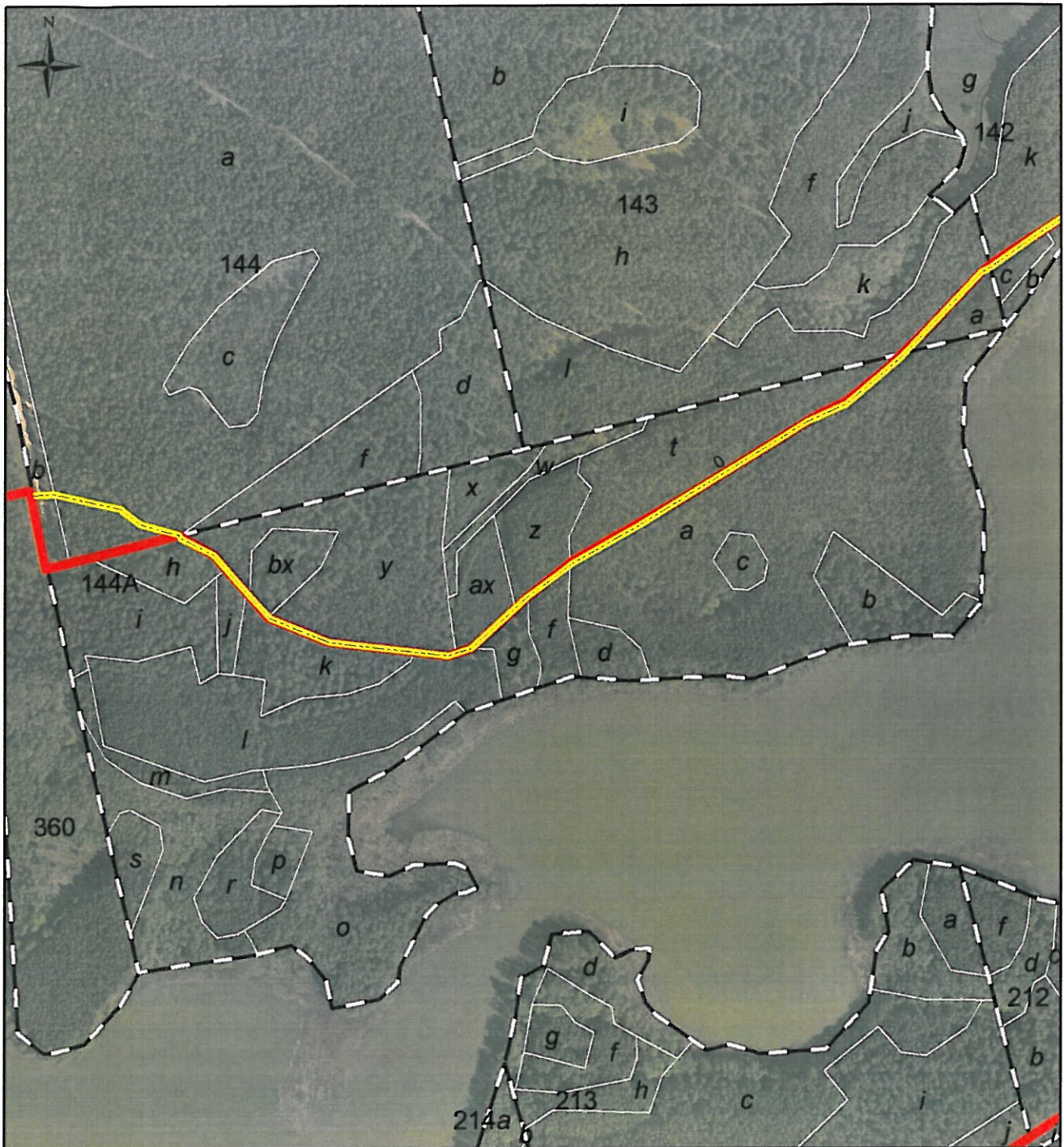




-  szlak pieszo-rowerowy
-  granica rezerwatu
-  granice oddziałów
-  granice wydziałów



Układ współrzędnych: PL-1992
 Ortofotomapa Główny Urząd Geodezji i Kartografii, usługa przeglądania (1.10.2019)
 Dane topograficzne: © autorzy OpenstreetMap (1.10.2019)
 Przygotowanie mapy Regionalna Dyrekcja Ochrony Środowiska w Olsztynie



— szlak pieszo-rowerowy

▭ granica rezerwatu

- - - granice oddziałów

— granice wydziałów



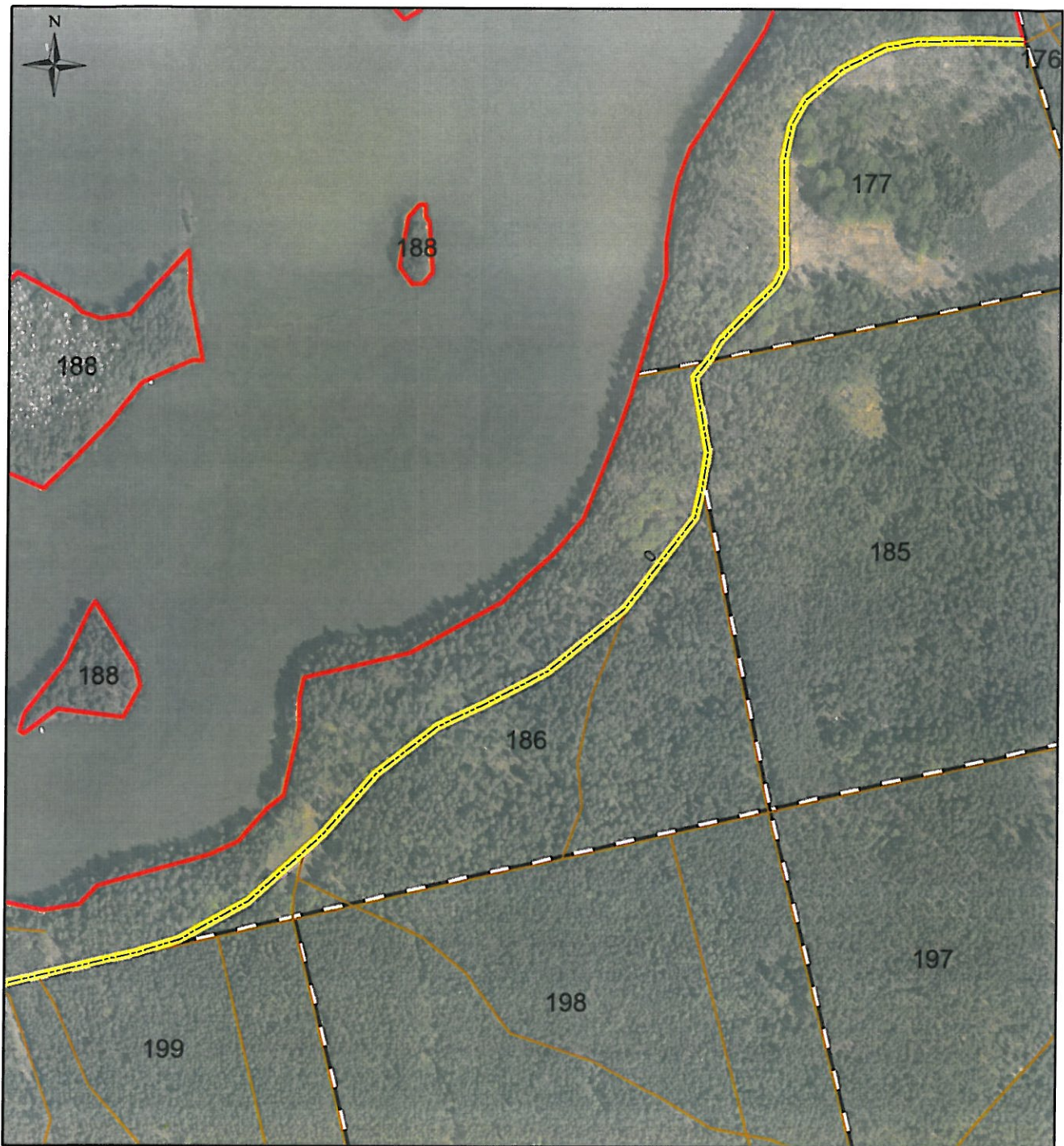
Układ współrzędnych: PL-1992

Ortofotomapa Główny Urząd Geodezji i Kartografii, usługa przeglądania (1.10.2019)

Dane topograficzne: © autorzy OpenstreetMap (1.10.2019)

Przygotowanie mapy Regionalna Dyrekcja Ochrony Środowiska w Olsztynie

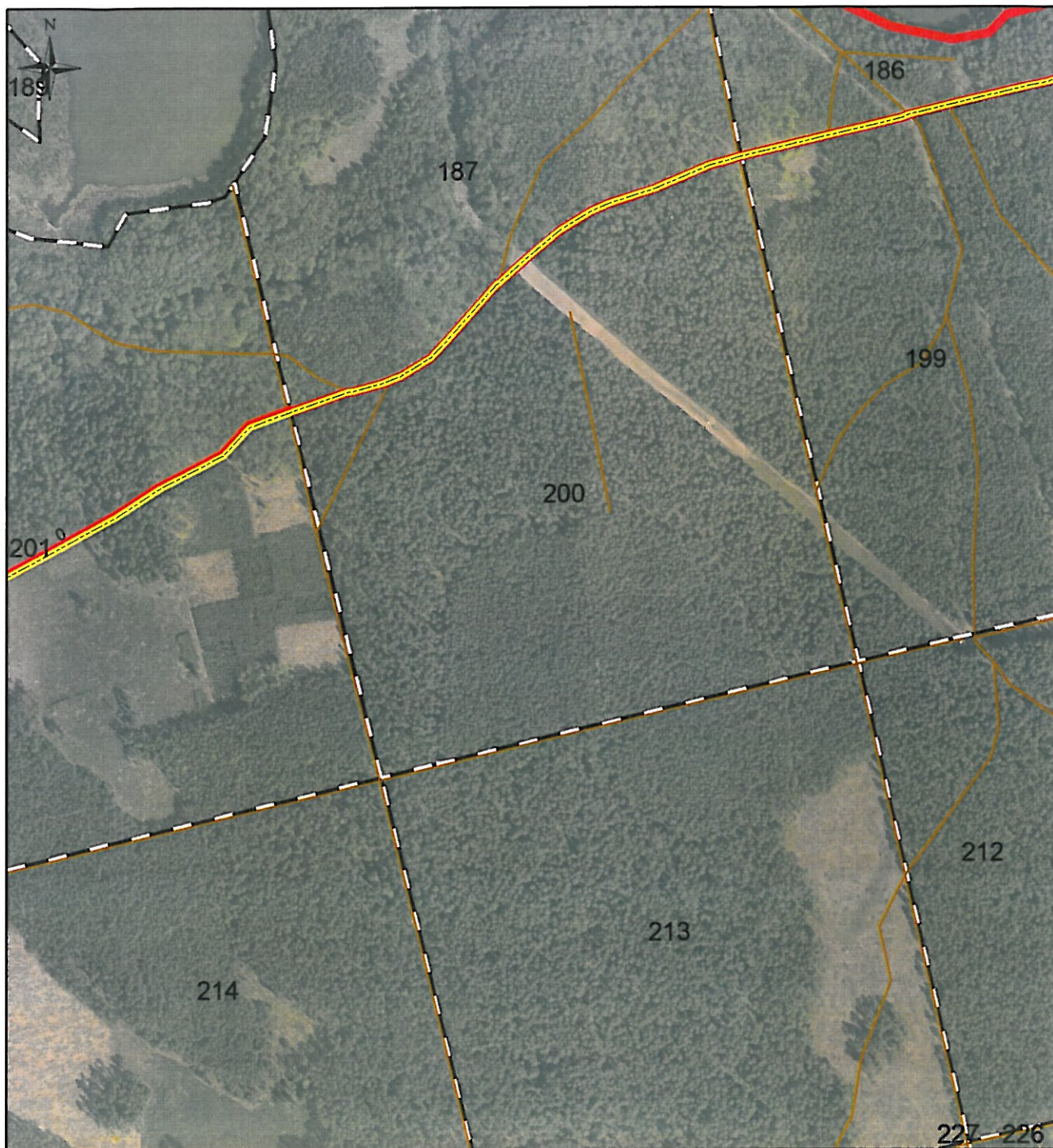








- szlak pieszo-rowerowy
- granica rezerwatu
- granice oddziałów
- granice wydziałów



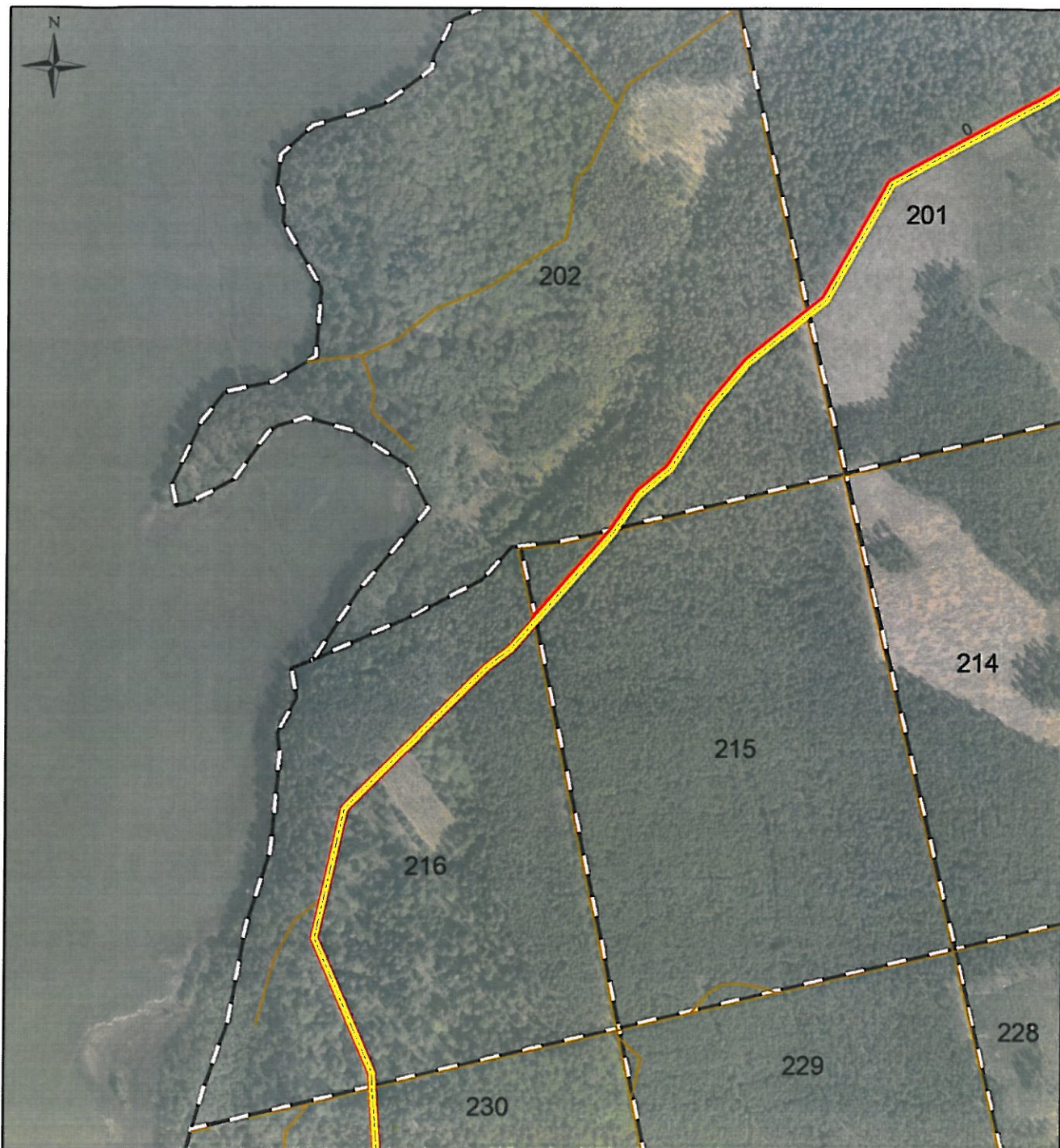
Układ współrzędnych: PL-1992
 Ortofotomapa Główny Urząd Geodezji i Kartografii, usługa przeglądania (1.10.2019)
 Dane topograficzne: © autorzy OpenstreetMap (1.10.2019)
 Przygotowanie mapy Regionalna Dyrekcja Ochrony Środowiska w Olsztynie



-  szlak pieszo-rowerowy
-  granica rezerwatu
-  granice oddziałów
-  granice wydzieleń



Układ współrzędnych: PL-1992
 Ortofotomapa Główny Urząd Geodezji i Kartografii, usługa przeglądania (1.10.2019)
 Dane topograficzne: © autorzy OpenstreetMap (1.10.2019)
 Przygotowanie mapy Regionalna Dyrekcja Ochrony Środowiska w Olsztynie



— szlak pieszo-rowerowy

▭ granica rezerwatu

┌┐ granice oddziałów

┌┐ granice wydziałów

0 50 100 200 m

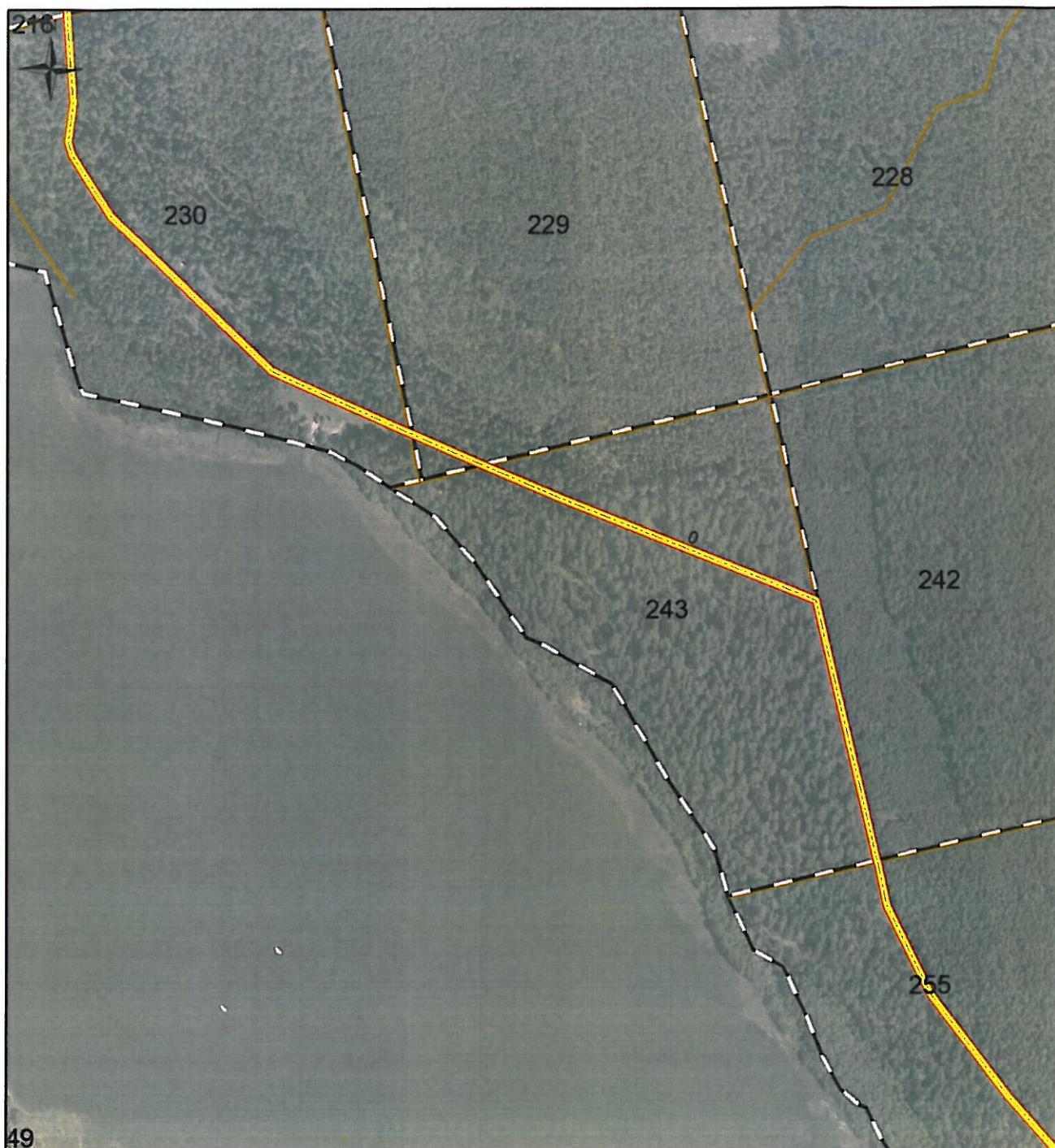






Układ współrzędnych: PL-1992

Ortofotomapa Główny Urząd Geodezji i Kartografii, usługa przeglądania (1.10.2019)

Dane topograficzne: © autorzy OpenstreetMap (1.10.2019)

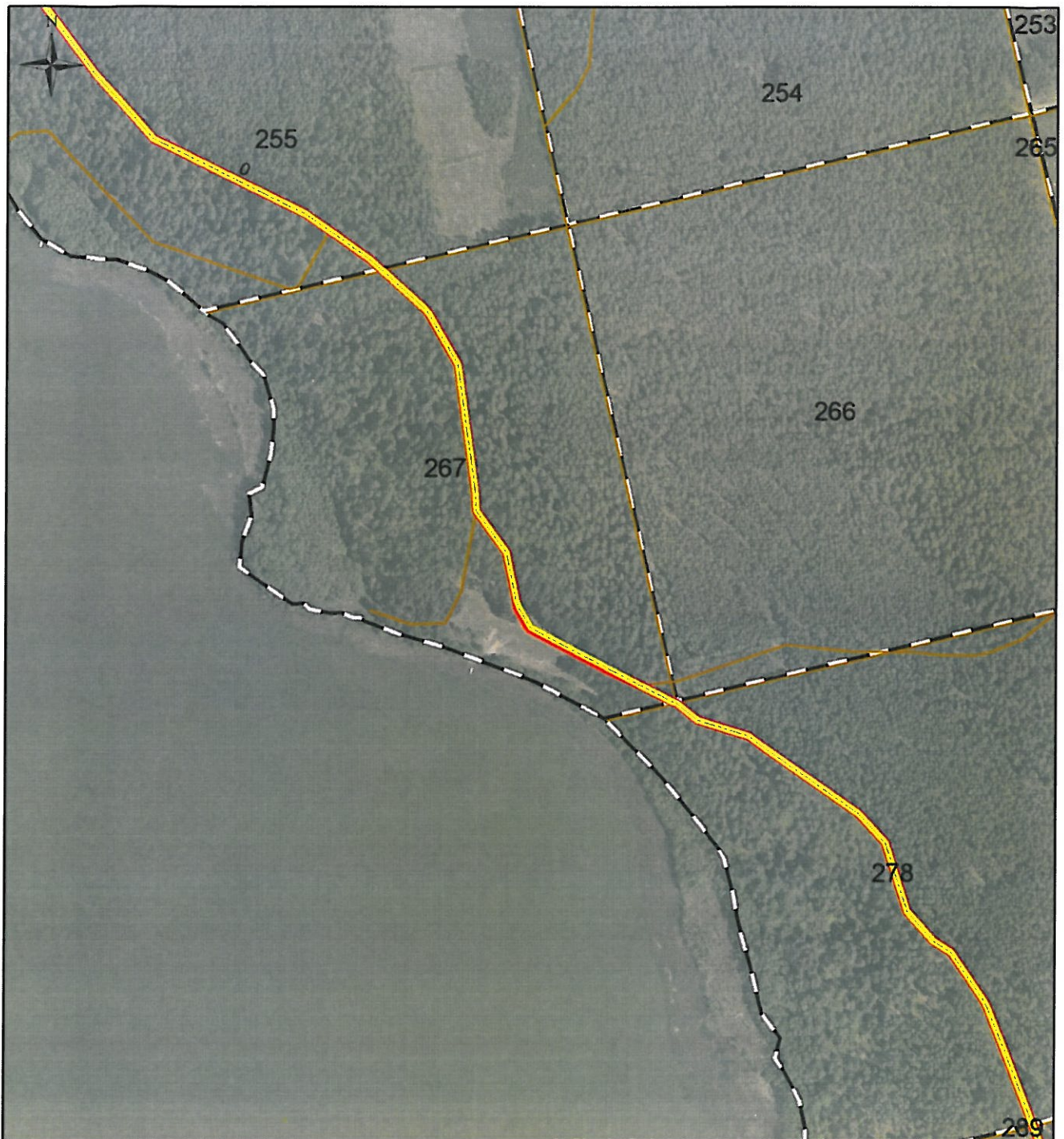
Przygotowanie mapy Regionalna Dyrekcja Ochrony Środowiska w Olsztynie



-  szlak pieszo-rowerowy
-  granica rezerwatu
-  granice oddziałów
-  granice wydziałów



Układ współrzędnych: PL-1992
 Ortofotomapa Główny Urząd Geodezji i Kartografii, usługa przeglądania (1.10.2019)
 Dane topograficzne: © autorzy OpenstreetMap (1.10.2019)
 Przygotowanie mapy Regionalna Dyrekcja Ochrony Środowiska w Olsztynie



— szlak pieszo-rowerowy

▭ granica rezerwatu

┌┐ granice oddziałów

┌┐ granice wydziałów

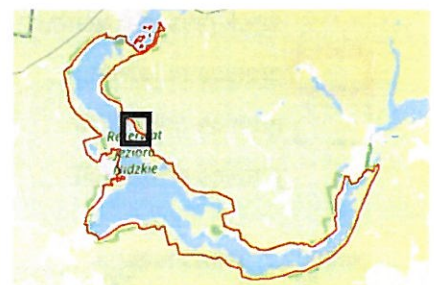
0 50 100 200 m

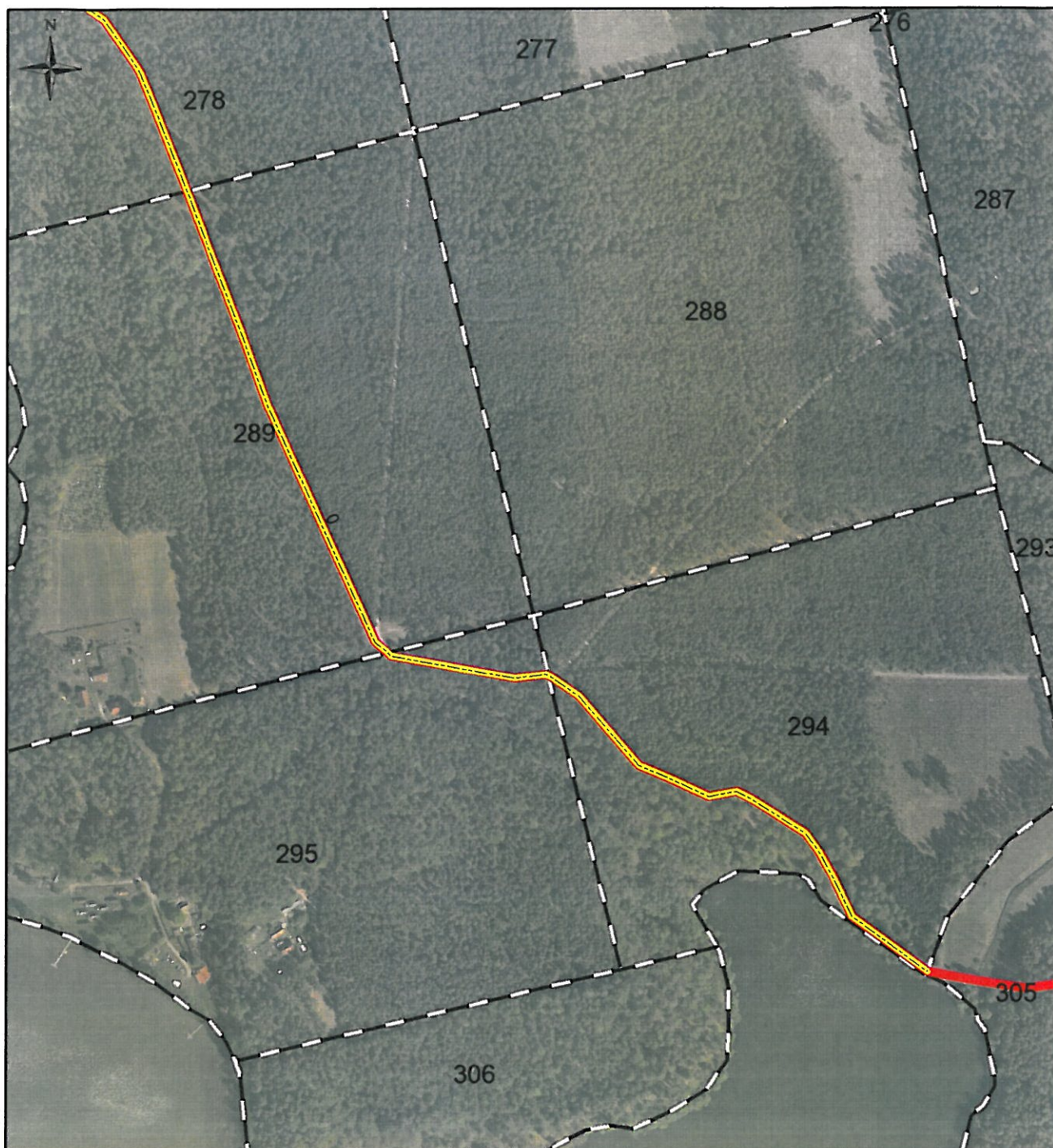
Układ współrzędnych: PL-1992

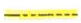



Ortofotomapa Główny Urząd Geodezji i Kartografii, usługa przeglądania (1.10.2019)

Dane topograficzne: © autorzy OpenstreetMap (1.10.2019)

Przygotowanie mapy Regionalna Dyrekcja Ochrony Środowiska w Olsztynie





-  szlak pieszo-rowerowy
-  granica rezerwatu
-  granice oddziałów
-  granice wydziałów



Układ współrzędnych: PL-1992
 Ortofotomapa Główny Urząd Geodezji i Kartografii, usługa przeglądania (1.10.2019)
 Dane topograficzne: © autorzy OpenstreetMap (1.10.2019)
 Przygotowanie mapy Regionalna Dyrekcja Ochrony Środowiska w Olsztynie

UZASADNIENIE

Zgodnie z art. 15 ust. 1 pkt 15 ustawy z dnia 16 kwietnia 2004 r. o ochronie przyrody (Dz. U. z 2018 r., poz. 1614, ze zm.) regionalny dyrektor ochrony środowiska może wyznaczyć w rezerwach przyrody szlaki przeznaczone do ruchu pieszego, rowerowego, narciarskiego i jazdy konnej wierzchem.

Nadleśnictwo Maskulińskie i Pisz chcąc zapobiec niekontrolowanej presji na cenne fragmenty rezerwatu oraz sprostać oczekiwaniom społeczeństwa sporządziło projekty przebiegu szlaków przeznaczonych do ruchu pieszego i rowerowego w granicach rezerwatu przyrody „Jezioro Nidzkie”.

Tutejszy organ uwzględniając walory krajobrazowe i przyrodnicze ww. rezerwatu oraz uwzględniając fakt częstych odwiedzin tego obszaru przez turystów, wycieczki szkolne w ramach zielonych szkół oraz przez mieszkańców okolicznych miejscowości do celów rekreacyjnych przychylił się do prośby ww. Nadleśnictw wyznaczając szlaki w granicach ww. rezerwatu przyrody.

Ze względu na zapewnienie czytelności wydanych przez tutejszy organ w 2015 i 2016 r. zarządzeń w sprawie wyznaczenia szlaków do ruchu pieszego i rowerowego w granicach ww. rezerwatu przyrody, tutejszy organ postanowił uchylić wcześniej wydane w tej sprawie akty prawne i wydać nowe zarządzenie w przedmiotowej sprawie.

REGIONALNY DYREKTOR
OCHRONY ŚRODOWISKA
w Pleszewie

Agata Moździerz

