



DZIENNIK URZĘDOWY

WOJEWÓDZTWA OPOLSKIEGO

Opole, dnia 4 grudnia 2024 r.

Poz. 3244

ZARZĄDZENIE REGIONALNEGO DYREKTORA OCHRONY ŚRODOWISKA W OPOLU

z dnia 4 grudnia 2024 r.

w sprawie uznania za rezerwat przyrody „Kania”

Na podstawie art. 13 ust. 3 ustawy z dnia 16 kwietnia 2004 r. o ochronie przyrody (Dz. U. z 2024 r. poz. 1478) zarządza się, co następuje:

§ 1.1. Rezerwat przyrody pod nazwą „Kania”, zwany dalej rezerwatem, obejmuje obszar o powierzchni 74,00 ha, położony na terenie gminy Byczyna, w powiecie kluczborskim, w województwie opolskim.

2. Na obszarach graniczących z rezerwatem przyrody wyznacza się otulinę o powierzchni 33,49 ha.

3. Położenie i przebieg granicy rezerwatu oraz granicy otuliny w postaci mapy są określone w załączniku nr 1 do zarządzenia.

4. Położenie i przebieg granicy rezerwatu w postaci współrzędnych punktów jej załamania są określone w załączniku nr 2 do zarządzenia.

5. Położenie i przebieg granicy otuliny w postaci współrzędnych punktów jej załamania są określone w załączniku nr 3 do zarządzenia.

§ 2. Celem ochrony przyrody w rezerwacie jest zachowanie ze względów naukowych oraz dydaktycznych ekosystemów lasów liściastych o charakterze olsów.

§ 3.1. Dla rezerwatu przyrody określa się rodzaj: Leśny (L).

2. Dla rezerwatu określa się typ i podtyp:

1) ze względu na dominujący przedmiot ochrony: Biocenotyczny i fizjocenotyczny (PBf), biocenoz naturalnych i półnaturalnych (bp);

2) ze względu na główny typ ekosystemu: Leśny i borowy (EL), lasów nizinnych (lni).

§ 4. Nadzór nad rezerwatem sprawuje Regionalny Dyrektor Ochrony Środowiska w Opolu.

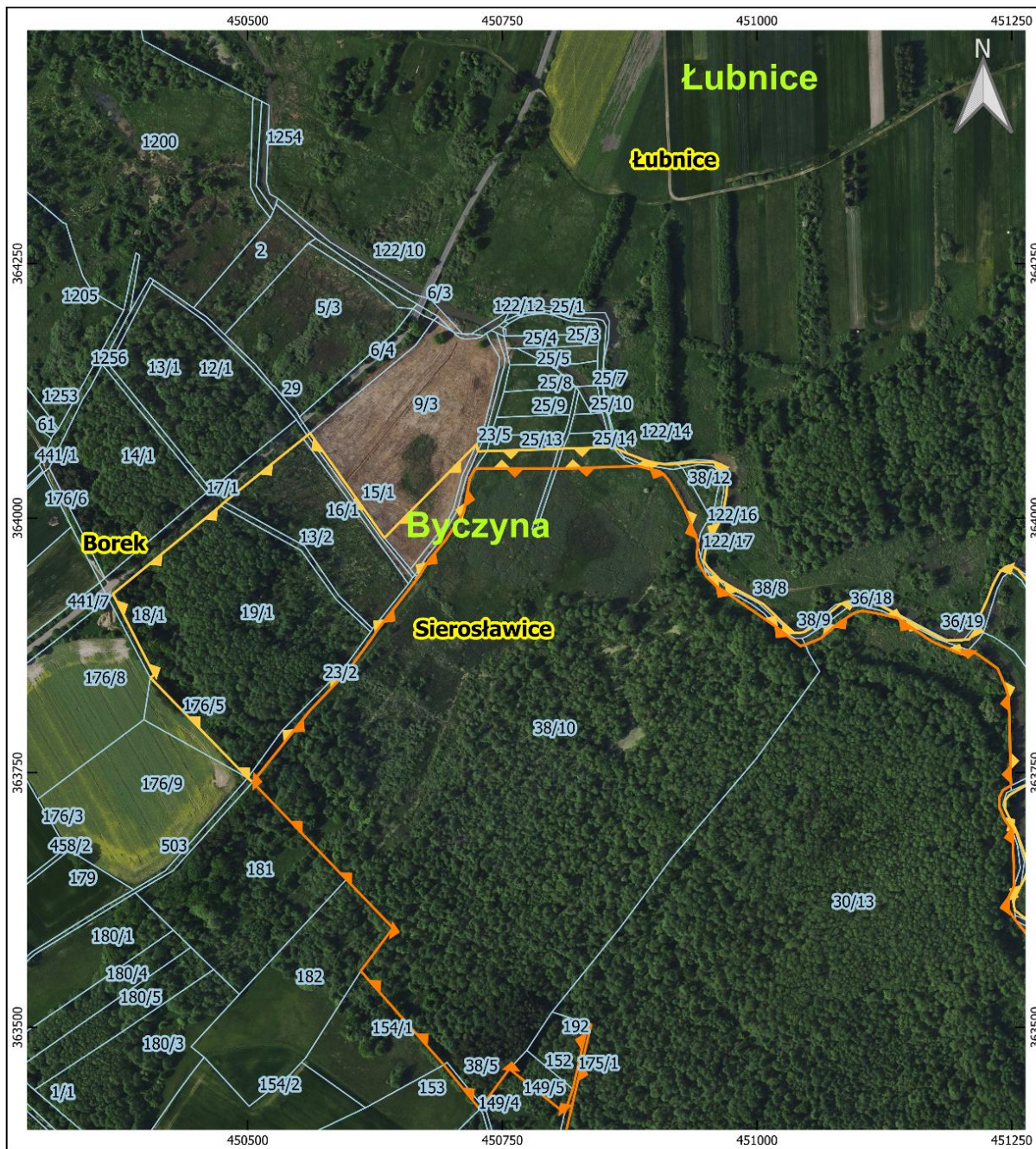
§ 5. Zarządzenie wchodzi w życie po upływie 14 dni od dnia ogłoszenia.

Regionalny Dyrektor Ochrony Środowiska
w Opolu

Alicja Majewska

Załącznik nr 1 do zarządzenia
Regionalnego Dyrektora Ochrony
Środowiska w Opolu
z dnia 4 grudnia 2024 r.

Położenie i przebieg granicy rezerwatu i jego otuliny – arkusz 1 z 4



Legenda

Granice rezerwatu przyrody
 Granice otuliny rezerwatu przyrody
 Działki ewidencyjne

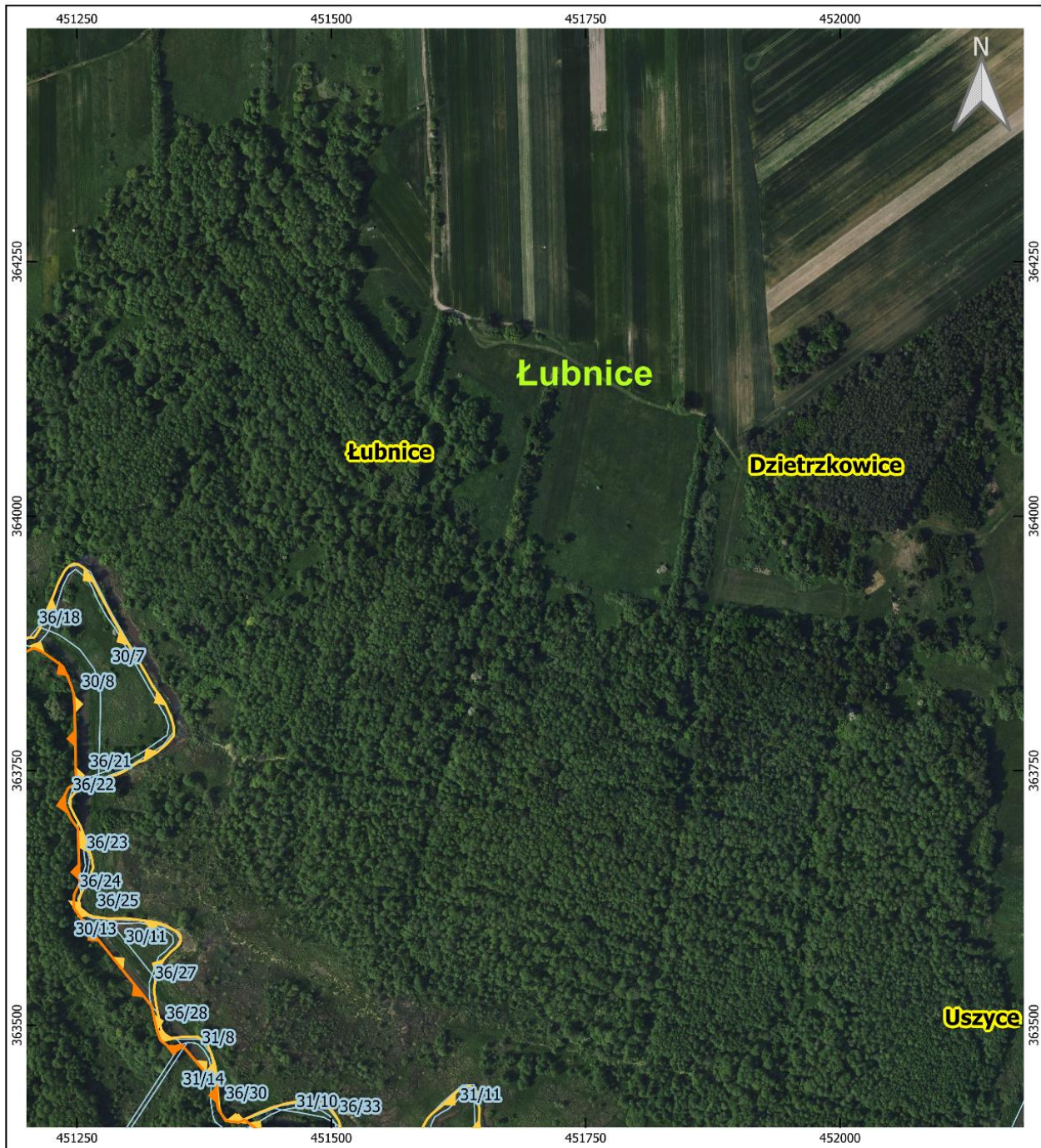
Byczyna Nazwy gmin
Uszyce Nazwy obrębów ewidencyjnych

0 50 100 150 m




dolnośląskie łódzkie
opolskie śląskie

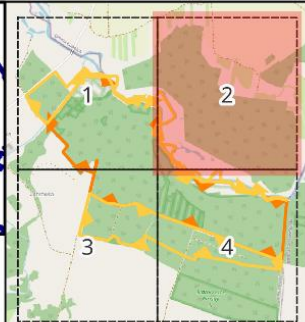
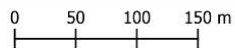
- Granice działek ewidencyjnych: Główny Urząd Geodezji i Kartografii, usługa pobierania, dostęp: 27.03.2024r.
 - Ortofotomapa: Główny Urząd Geodezji i Kartografii, usługa przeglądania, dostęp: 7.11.2024r.
 - Mapa podkładowa podglądu: OpenStreetMap, usługa przeglądania, dostęp: 7.11.2024r.
 - Granice województw: Państwowy Rejestr Granic, Główny Urząd Geodezji i Kartografii, usługa pobierania, dostęp: 27.06.2024r.
 Sporządzono w układzie współrzędnych: PL-1992

Położenie i przebieg granicy rezerwatu i jego otuliny – arkusz 2 z 4



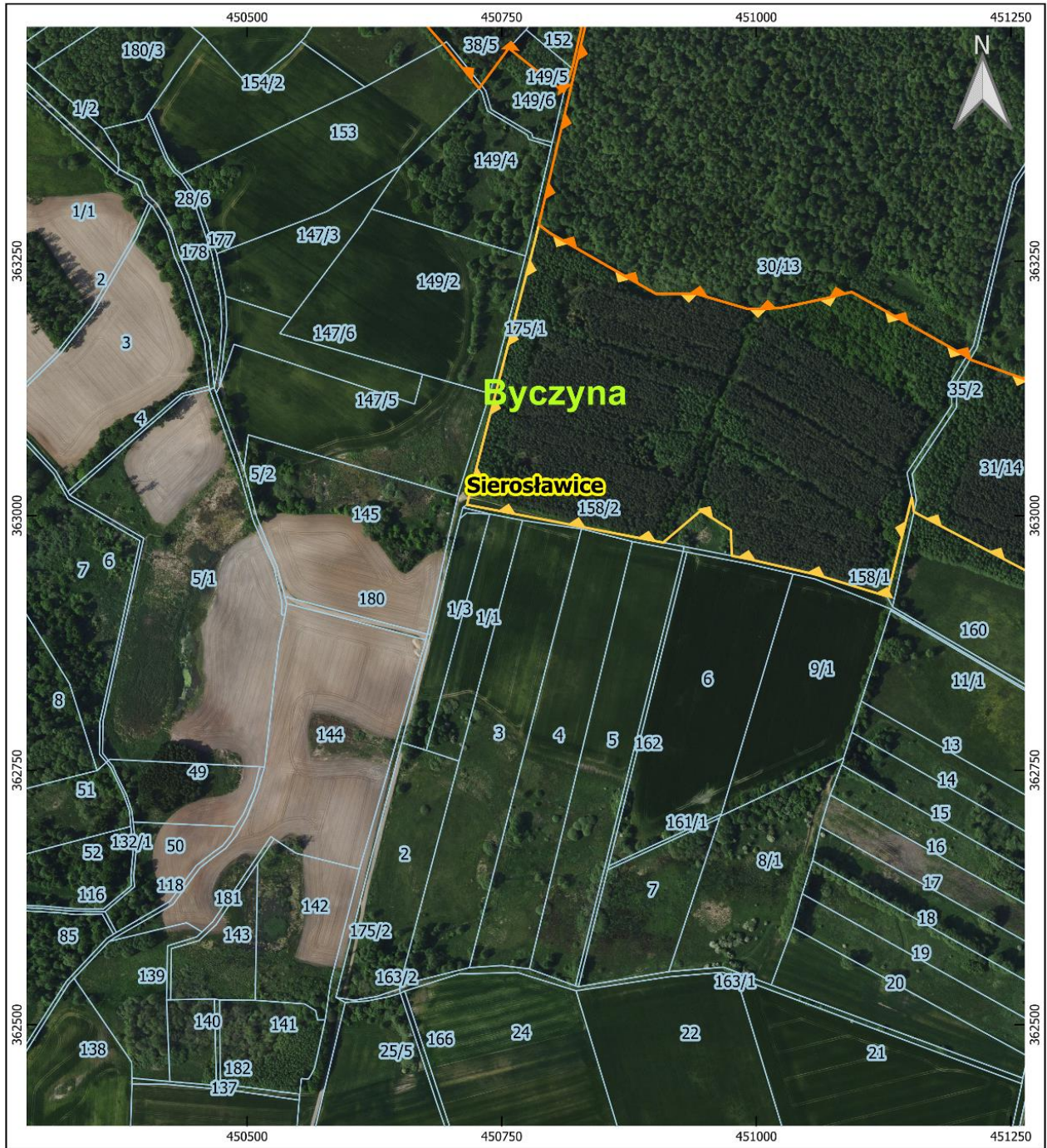
Legenda

-  Granice rezerwatu przyrody
-  Granice otuliny rezerwatu przyrody
-  Działki ewidencyjne
- Byczyna** Nazwy gmin
- Uszyce** Nazwy obrębów ewidencyjnych






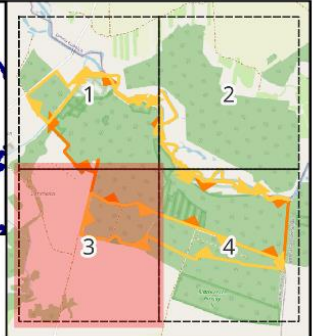
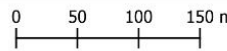
- Granice działek ewidencyjnych: Główny Urząd Geodezji i Kartografii, usługa pobierania, dostęp: 27.03.2024r.
 - Ortofotomapa: Główny Urząd Geodezji i Kartografii, usługa przeglądania, dostęp: 7.11.2024r.
 - Mapa podkładowa podglądu: OpenStreetMap, usługa przeglądania, dostęp: 7.11.2024r.
 - Granice województw: Państwowy Rejestr Granic, Główny Urząd Geodezji i Kartografii, usługa pobierania, dostęp: 27.06.2024r.
 Sporządzono w układzie współrzędnych: PL-1992

Położenie i przebieg granicy rezerwatu i jego otuliny – arkusz 3 z 4



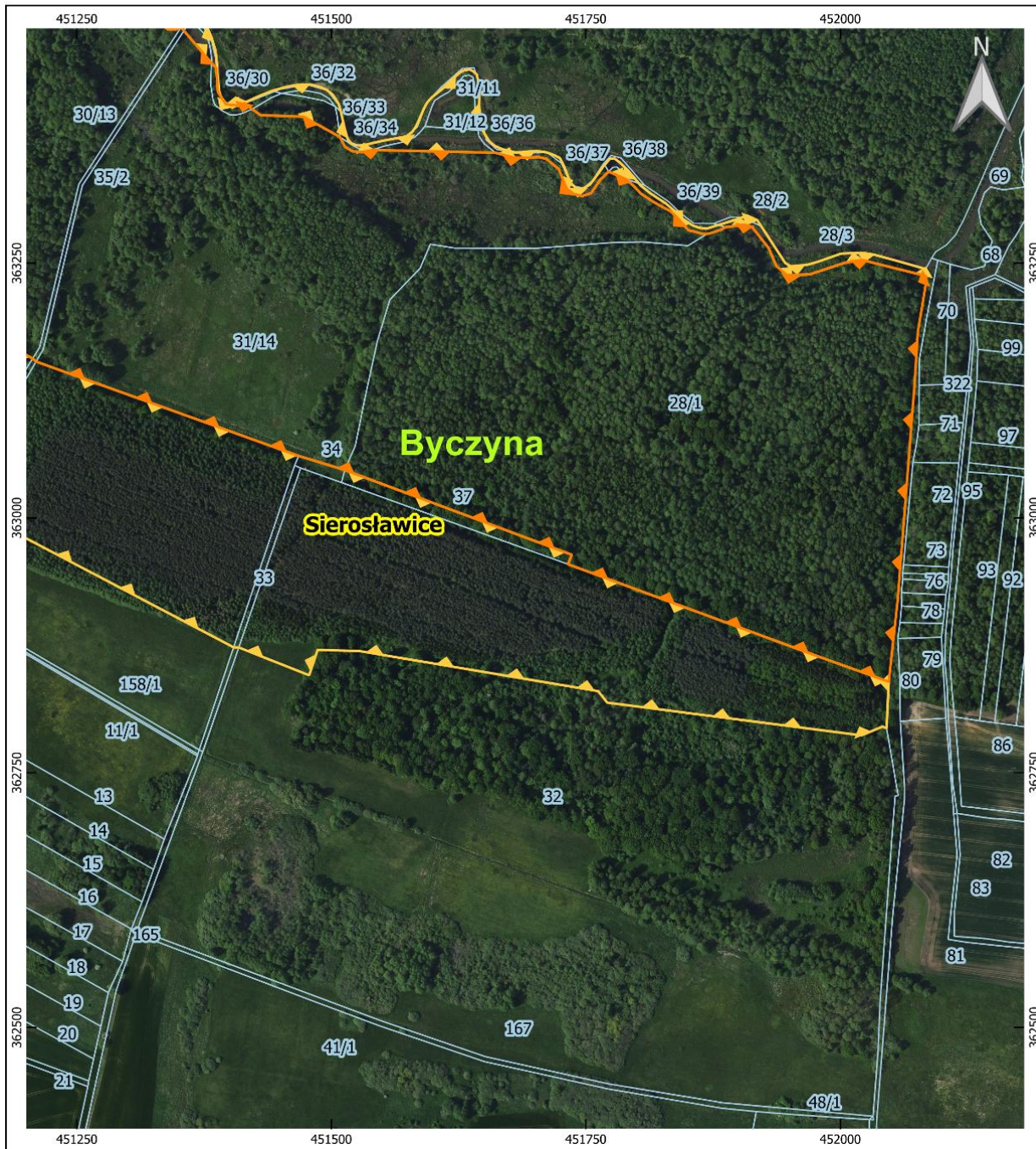
Legenda

-  Granice rezerwatu przyrody
-  Granice otuliny rezerwatu przyrody
-  Działki ewidencyjne
- Buczyna** Nazwy gmin
- Uszyce** Nazwy obrębów ewidencyjnych



- Granice działek ewidencyjnych: Główny Urząd Geodezji i Kartografii, usługa pobierania, dostęp: 27.03.2024r.
 - Ortofotomapa: Główny Urząd Geodezji i Kartografii, usługa przeglądania, dostęp: 7.11.2024r.
 - Mapa podkładowa podglądu: OpenStreetMap, usługa przeglądania, dostęp: 7.11.2024r.
 - Granice województw: Państwowy Rejestr Granic, Główny Urząd Geodezji i Kartografii, usługa pobierania, dostęp: 27.06.2024r.
- Sporządzono w układzie współrzędnych: PL-1992

Położenie i przebieg granicy rezerwatu i jego otuliny – arkusz 4 z 4



Legenda

- Granice rezerwatu przyrody
- Granice otuliny rezerwatu przyrody
- Działki ewidencyjne

Buczyna Nazwy gmin

Uszyce Nazwy obrębów ewidencyjnych

0 50 100 150 m

opolskie łódzkie śląskie

- Granice działek ewidencyjnych: Główny Urząd Geodezji i Kartografii, usługa pobierania, dostęp: 27.03.2024r.
 - Ortofotomapa: Główny Urząd Geodezji i Kartografii, usługa przeglądania, dostęp: 7.11.2024r.
 - Mapa podkładowa podglądu: OpenStreetMap, usługa przeglądania, dostęp: 7.11.2024r.
 - Granice województw: Państwowy Rejestr Granic, Główny Urząd Geodezji i Kartografii, usługa pobierania, dostęp: 27.06.2024r.
 Sporządzono w układzie współrzędnych: PL-1992

Załącznik nr 2 do zarządzenia
Regionalnego Dyrektora
Ochrony Środowiska w Opolu
z dnia 4 grudnia 2024 r.

**Położenie i przebieg granicy rezerwatu w postaci współrzędnych punktów jej załamania
w układzie współrzędnych płaskich prostokątnych PL-1992¹**

Numer punktu załamania granicy	Współrzędne punktów załamania granicy (w układzie współrzędnych płaskich prostokątnych PL-1992)	
	x	y
1	363740,78	450504,90
2	363811,36	450561,31
3	363850,89	450598,97
4	363879,47	450620,08
5	363889,88	450627,10
6	363942,64	450668,03
7	363958,88	450677,94
8	363978,21	450694,12
9	364005,87	450712,16
10	364039,05	450718,00
11	364048,67	450723,05
12	364048,68	450799,20
13	364048,68	450803,64
14	364048,69	450810,34
15	364051,20	450882,41
16	364047,75	450896,92
17	364046,80	450900,90
18	364046,05	450904,06
19	364043,08	450908,27
20	364037,14	450913,34
21	364023,49	450921,06
22	364009,83	450929,04
23	363988,55	450937,31
24	363983,74	450939,79
25	363973,13	450942,07
26	363966,27	450940,84
27	363961,91	450940,85
28	363956,76	450942,04

¹ Układ współrzędnych płaskich prostokątnych PL-1992 jest jednym z układów tworzących państwowy system odniesień przestrzennych, o którym mowa w przepisach wydanych na podstawie art. 3 ust. 5 ustawy z dnia 17 maja 1989 r. – Prawo geodezyjne i kartograficzne (Dz. U. z 2024 r. poz. 1151).

Numer punktu załamania granicy	Współrzędne punktów załamania granicy (w układzie współrzędnych płaskich prostokątnych PL-1992)	
	x	y
29	363942,36	450950,41
30	363932,87	450960,53
31	363927,15	450969,56
32	363893,59	451018,43
33	363874,41	451042,66
34	363875,84	451047,53
35	363881,90	451062,45
36	363897,11	451080,38
37	363907,03	451095,49
38	363909,02	451103,57
39	363905,56	451122,56
40	363901,91	451137,93
41	363878,89	451171,78
42	363873,63	451183,84
43	363866,76	451200,00
44	363870,51	451207,68
45	363865,99	451217,12
46	363852,38	451236,22
47	363833,25	451244,41
48	363824,38	451247,06
49	363800,60	451247,93
50	363748,85	451248,89
51	363737,32	451249,40
52	363733,06	451241,59
53	363725,66	451237,90
54	363715,74	451238,04
55	363702,71	451243,92
56	363693,19	451250,83
57	363667,12	451251,70
58	363639,34	451252,57
59	363628,23	451247,25
60	363615,48	451246,70
61	363605,03	451253,88
62	363518,63	451323,42
63	363503,66	451326,55
64	363493,97	451328,65
65	363484,68	451332,42
66	363479,20	451339,61
67	363479,11	451346,98

Numer punktu załamania granicy	Współrzędne punktów załamania granicy (w układzie współrzędnych płaskich prostokątnych PL-1992)	
	x	y
68	363480,65	451351,86
69	363480,92	451352,68
70	363478,01	451355,17
71	363446,36	451382,23
72	363441,38	451387,02
73	363418,15	451388,44
74	363405,86	451396,29
75	363404,74	451405,98
76	363404,42	451408,84
77	363406,85	451415,01
78	363401,13	451422,25
79	363395,16	451430,34
80	363393,66	451472,70
81	363373,74	451508,43
82	363364,23	451513,33
83	363359,79	451520,71
84	363358,89	451530,01
85	363360,98	451540,15
86	363358,33	451661,11
87	363353,74	451678,11
88	363353,48	451690,89
89	363353,98	451703,68
90	363352,37	451711,08
91	363342,21	451723,39
92	363322,72	451731,35
93	363317,76	451738,26
94	363315,84	451746,48
95	363318,57	451755,13
96	363331,52	451763,97
97	363339,74	451772,41
98	363332,28	451789,76
99	363324,89	451797,82
100	363318,23	451804,08
101	363310,65	451815,41
102	363305,40	451824,57
103	363300,76	451833,60
104	363295,17	451839,29
105	363285,88	451847,71
106	363282,18	451850,75
107	363280,94	451856,73

Numer punktu załamania granicy	Współrzędne punktów załamania granicy (w układzie współrzędnych płaskich prostokątnych PL-1992)	
	x	y
108	363278,74	451864,33
109	363278,60	451868,99
110	363279,38	451872,77
111	363283,07	451883,48
112	363285,20	451887,10
113	363287,66	451905,95
114	363285,25	451913,40
115	363265,08	451929,38
116	363247,15	451937,16
117	363238,12	451947,70
118	363238,89	451969,92
119	363250,04	452003,57
120	363253,12	452020,94
121	363237,35	452084,22
122	363232,18	452084,51
123	363182,90	452076,24
124	363128,79	452072,80
125	362920,11	452056,47
126	362839,15	452047,62
127	362865,72	451973,54
128	362954,56	451732,37
129	362963,77	451736,23
130	363046,97	451513,10
131	363060,78	451467,92
132	363060,78	451467,92
133	363060,78	451467,92
134	363083,85	451403,64
135	363094,16	451374,90
136	363108,94	451333,71
137	363133,83	451264,34
138	363140,62	451245,42
139	363147,82	451225,37
140	363150,33	451218,36
141	363151,42	451215,33
142	363151,56	451214,94
143	363153,34	451209,96
144	363153,34	451209,96
145	363156,27	451206,55
146	363219,75	451093,56
147	363213,86	451069,97
148	363204,30	451025,47

Numer punktu załamania granicy	Współrzędne punktów załamania granicy (w układzie współrzędnych płaskich prostokątnych PL-1992)	
	x	y
149	363203,03	451007,20
150	363203,15	450991,24
151	363217,89	450941,42
152	363217,89	450901,50
153	363221,36	450895,45
154	363277,69	450797,18
155	363285,79	450786,37
156	363502,66	450837,16
157	363503,70	450833,92
158	363439,41	450819,14
159	363415,88	450811,14
160	363459,16	450756,85
161	363422,87	450730,11
162	363419,66	450727,75
163	363463,05	450692,55
164	363555,25	450610,98
165	363597,53	450642,57
166	363645,27	450596,96
167	363708,68	450536,38
168	363740,78	450504,90

Załącznik nr 3 do zarządzenia
Regionalnego Dyrektora
Ochrony Środowiska w Opolu
z dnia 4 grudnia 2024 r.

**Położenie i przebieg granic otuliny rezerwatu w postaci współrzędnych punktów jej załamania
w układzie współrzędnych płaskich prostokątnych PL-1992¹**

Numer punktu załamania granicy	Współrzędne punktów załamania granicy (w układzie współrzędnych płaskich prostokątnych PL-1992)		komentarz
	x	y	
1	363404,74	451405,98	część 1
2	363405,86	451396,29	część 1
3	363418,15	451388,44	część 1
4	363441,38	451387,02	część 1
5	363446,36	451382,23	część 1
6	363478,01	451355,17	część 1
7	363480,92	451352,68	część 1
8	363480,65	451351,86	część 1
9	363479,11	451346,98	część 1
10	363479,20	451339,61	część 1
11	363484,68	451332,42	część 1
12	363493,97	451328,65	część 1
13	363503,66	451326,55	część 1
14	363518,63	451323,42	część 1
15	363605,03	451253,88	część 1
16	363615,48	451246,70	część 1
17	363628,23	451247,25	część 1
18	363639,34	451252,57	część 1
19	363667,12	451251,70	część 1
20	363693,19	451250,83	część 1
21	363702,71	451243,92	część 1
22	363715,74	451238,04	część 1
23	363725,66	451237,90	część 1
24	363733,06	451241,59	część 1
25	363737,32	451249,40	część 1
26	363748,85	451248,89	część 1

¹ Układ współrzędnych płaskich prostokątnych PL-1992 jest jednym z układów tworzących państwowy system odniesień przestrzennych, o którym mowa w przepisach wydanych na podstawie art. 3 ust. 5 ustawy z dnia 17 maja 1989 r. – Prawo geodezyjne i kartograficzne (Dz. U. z 2024 r. poz. 1151).

Numer punktu załamania granicy	Współrzędne punktów załamania granicy (w układzie współrzędnych płaskich prostokątnych PL-1992)		komentarz
	x	y	
27	363800,60	451247,93	część 1
28	363824,38	451247,06	część 1
29	363833,25	451244,41	część 1
30	363852,38	451236,22	część 1
31	363865,99	451217,12	część 1
32	363870,51	451207,68	część 1
33	363866,76	451200,00	część 1
34	363873,63	451183,84	część 1
35	363878,89	451171,78	część 1
36	363901,91	451137,93	część 1
37	363905,56	451122,56	część 1
38	363909,02	451103,57	część 1
39	363907,03	451095,49	część 1
40	363897,11	451080,38	część 1
41	363881,90	451062,45	część 1
42	363875,84	451047,53	część 1
43	363874,41	451042,66	część 1
44	363893,59	451018,43	część 1
45	363927,15	450969,56	część 1
46	363932,87	450960,53	część 1
47	363942,36	450950,41	część 1
48	363956,76	450942,04	część 1
49	363961,91	450940,85	część 1
50	363966,27	450940,84	część 1
51	363973,13	450942,07	część 1
52	363983,74	450939,79	część 1
53	363988,55	450937,31	część 1
54	364009,83	450929,04	część 1
55	364023,49	450921,06	część 1
56	364037,14	450913,34	część 1
57	364043,08	450908,27	część 1
58	364046,05	450904,06	część 1
59	364046,80	450900,90	część 1
60	364047,75	450896,92	część 1
61	364051,20	450882,41	część 1
62	364048,69	450810,34	część 1
63	364048,68	450803,64	część 1
64	364048,68	450799,20	część 1
65	364048,67	450723,05	część 1

Numer punktu załamania granicy	Współrzędne punktów załamania granicy (w układzie współrzędnych płaskich prostokątnych PL-1992)		komentarz
	x	y	
66	364039,05	450718,00	część 1
67	364005,87	450712,16	część 1
68	363978,21	450694,12	część 1
69	363958,88	450677,94	część 1
70	363942,64	450668,03	część 1
71	363889,88	450627,10	część 1
72	363879,47	450620,08	część 1
73	363850,89	450598,97	część 1
74	363811,36	450561,31	część 1
75	363740,78	450504,90	część 1
76	363744,86	450499,99	część 1
77	363843,30	450404,33	część 1
78	363846,00	450408,22	część 1
79	363925,57	450367,59	część 1
80	364012,06	450473,34	część 1
81	364015,85	450477,38	część 1
82	364078,07	450554,51	część 1
83	364081,21	450558,41	część 1
84	364083,43	450561,20	część 1
85	363980,58	450634,15	część 1
86	364072,52	450724,63	część 1
87	364065,57	450725,97	część 1
88	364065,85	450735,06	część 1
89	364067,92	450804,96	część 1
90	364068,28	450809,57	część 1
91	364069,31	450845,72	część 1
92	364070,04	450857,96	część 1
93	364063,05	450873,60	część 1
94	364057,55	450888,53	część 1
95	364054,73	450897,88	część 1
96	364052,86	450909,94	część 1
97	364053,37	450923,45	część 1
98	364054,90	450935,56	część 1
99	364054,89	450958,85	część 1
100	364052,51	450965,21	część 1
101	364050,05	450969,49	część 1
102	364047,03	450971,13	część 1
103	364037,64	450971,31	część 1
104	364022,17	450969,80	część 1

Numer punktu załamania granicy	Współrzędne punktów załamania granicy (w układzie współrzędnych płaskich prostokątnych PL-1992)		komentarz
	x	y	
105	364005,02	450966,57	część 1
106	363993,69	450962,01	część 1
107	363980,59	450955,14	część 1
108	363967,57	450949,16	część 1
109	363957,79	450947,73	część 1
110	363951,75	450951,66	część 1
111	363939,48	450963,68	część 1
112	363931,20	450977,36	część 1
113	363922,89	450993,04	część 1
114	363915,63	451006,03	część 1
115	363906,80	451015,70	część 1
116	363896,86	451025,66	część 1
117	363887,62	451036,33	część 1
118	363887,25	451041,33	część 1
119	363888,18	451046,44	część 1
120	363891,51	451052,19	część 1
121	363897,42	451058,97	część 1
122	363915,59	451082,10	część 1
123	363917,52	451086,81	część 1
124	363919,11	451095,24	część 1
125	363919,70	451103,74	część 1
126	363918,27	451112,81	część 1
127	363910,98	451127,11	część 1
128	363894,79	451156,57	część 1
129	363882,69	451178,89	część 1
130	363879,88	451186,95	część 1
131	363880,90	451208,16	część 1
132	363889,32	451213,68	część 1
133	363902,05	451217,84	część 1
134	363919,42	451225,87	część 1
135	363934,15	451231,47	część 1
136	363945,86	451237,62	część 1
137	363950,79	451242,09	część 1
138	363953,13	451246,82	część 1
139	363952,67	451250,91	część 1
140	363949,60	451256,16	część 1
141	363941,11	451263,15	część 1
142	363923,09	451272,71	część 1
143	363899,41	451285,18	część 1

Numer punktu załamania granicy	Współrzędne punktów załamania granicy (w układzie współrzędnych płaskich prostokątnych PL-1992)		komentarz
	x	y	
144	363877,98	451297,97	część 1
145	363856,31	451311,17	część 1
146	363845,41	451317,73	część 1
147	363832,94	451324,34	część 1
148	363823,34	451331,61	część 1
149	363815,57	451336,80	część 1
150	363801,00	451343,00	część 1
151	363792,28	451345,28	część 1
152	363784,18	451345,17	część 1
153	363776,46	451338,68	część 1
154	363768,60	451329,47	część 1
155	363760,28	451316,56	część 1
156	363758,36	451310,14	część 1
157	363749,45	451296,63	część 1
158	363745,86	451289,08	część 1
159	363744,26	451282,07	część 1
160	363737,50	451263,79	część 1
161	363729,34	451249,75	część 1
162	363728,23	451247,86	część 1
163	363722,98	451243,69	część 1
164	363714,20	451243,57	część 1
165	363705,44	451247,85	część 1
166	363695,56	451253,41	część 1
167	363677,28	451260,26	część 1
168	363663,74	451264,47	część 1
169	363654,62	451266,05	część 1
170	363645,27	451262,22	część 1
171	363628,90	451253,91	część 1
172	363622,22	451251,72	część 1
173	363615,12	451253,02	część 1
174	363608,30	451261,32	część 1
175	363606,54	451266,39	część 1
176	363604,66	451279,76	część 1
177	363604,81	451297,96	część 1
178	363603,22	451311,43	część 1
179	363601,01	451327,59	część 1
180	363597,46	451338,23	część 1
181	363590,61	451349,94	część 1
182	363586,88	451351,88	część 1

Numer punktu załamania granicy	Współrzędne punktów załamania granicy (w układzie współrzędnych płaskich prostokątnych PL-1992)		komentarz
	x	y	
183	363580,80	451351,50	część 1
184	363577,43	451348,76	część 1
185	363571,83	451342,29	część 1
186	363564,23	451335,08	część 1
187	363554,49	451329,96	część 1
188	363545,44	451327,13	część 1
189	363534,76	451325,60	część 1
190	363519,85	451327,79	część 1
191	363511,61	451329,50	część 1
192	363495,60	451332,85	część 1
193	363491,14	451336,19	część 1
194	363487,07	451342,53	część 1
195	363488,57	451355,95	część 1
196	363488,72	451368,04	część 1
197	363485,95	451372,40	część 1
198	363481,18	451378,03	część 1
199	363470,72	451382,59	część 1
200	363458,48	451386,22	część 1
201	363445,67	451387,65	część 1
202	363431,57	451388,55	część 1
203	363418,06	451389,97	część 1
204	363413,33	451391,60	część 1
205	363407,59	451395,62	część 1
206	363405,84	451398,20	część 1
207	363404,74	451405,98	część 1
208	363404,42	451408,84	część 2
209	363404,74	451405,98	część 2
210	363407,33	451414,41	część 2
211	363414,79	451431,01	część 2
212	363419,05	451441,86	część 2
213	363422,57	451454,40	część 2
214	363424,46	451463,43	część 2
215	363425,34	451471,54	część 2
216	363424,90	451481,32	część 2
217	363422,81	451488,69	część 2
218	363420,02	451495,34	część 2
219	363415,24	451501,38	część 2
220	363406,06	451507,25	część 2
221	363398,95	451509,25	część 2

Numer punktu załamania granicy	Współrzędne punktów załamania granicy (w układzie współrzędnych płaskich prostokątnych PL-1992)		komentarz
	x	y	
222	363381,09	451513,30	część 2
223	363370,96	451516,26	część 2
224	363367,52	451519,92	część 2
225	363365,76	451524,29	część 2
226	363365,08	451528,98	część 2
227	363369,82	451549,23	część 2
228	363374,46	451574,48	część 2
229	363378,50	451579,24	część 2
230	363383,84	451583,01	część 2
231	363389,80	451585,79	część 2
232	363401,24	451590,74	część 2
233	363407,58	451594,13	część 2
234	363412,51	451598,59	część 2
235	363420,49	451608,50	część 2
236	363427,09	451615,58	część 2
237	363436,74	451625,80	część 2
238	363439,08	451630,23	część 2
239	363440,00	451635,64	część 2
240	363438,25	451639,32	część 2
241	363434,81	451642,97	część 2
242	363429,09	451644,19	część 2
243	363417,97	451645,44	część 2
244	363403,78	451645,25	część 2
245	363389,39	451646,35	część 2
246	363379,85	451648,92	część 2
247	363374,10	451652,25	część 2
248	363369,07	451655,58	część 2
249	363364,89	451660,81	część 2
250	363362,52	451666,17	część 2
251	363360,03	451673,64	część 2
252	363358,61	451681,62	część 2
253	363359,12	451688,72	część 2
254	363359,73	451694,82	część 2
255	363359,93	451702,52	część 2
256	363358,81	451710,90	część 2
257	363356,02	451718,67	część 2
258	363352,93	451724,61	część 2
259	363344,49	451728,90	część 2
260	363333,03	451733,15	część 2

Numer punktu załamania granicy	Współrzędne punktów załamania granicy (w układzie współrzędnych płaskich prostokątnych PL-1992)		komentarz
	x	y	
261	363327,59	451736,06	część 2
262	363323,13	451741,10	część 2
263	363323,05	451747,10	część 2
264	363326,95	451753,95	część 2
265	363334,97	451760,05	część 2
266	363343,28	451765,97	część 2
267	363352,27	451773,48	część 2
268	363352,92	451777,80	część 2
269	363349,14	451782,83	część 2
270	363341,24	451791,12	część 2
271	363325,97	451804,01	część 2
272	363318,03	451813,99	część 2
273	363308,14	451829,06	część 2
274	363298,90	451839,72	część 2
275	363293,13	451845,64	część 2
276	363286,90	451855,05	część 2
277	363284,50	451861,71	część 2
278	363284,00	451869,41	część 2
279	363286,59	451877,54	część 2
280	363291,47	451893,79	część 2
281	363294,99	451904,07	część 2
282	363296,57	451908,65	część 2
283	363292,13	451918,39	część 2
284	363286,13	451922,32	część 2
285	363249,97	451946,00	część 2
286	363246,90	451951,36	część 2
287	363248,38	451967,87	część 2
288	363251,54	451978,71	część 2
289	363259,32	452000,71	część 2
290	363260,05	452021,91	część 2
291	363258,30	452032,97	część 2
292	363252,91	452053,09	część 2
293	363244,21	452083,83	część 2
294	363237,35	452084,22	część 2
295	363253,12	452020,94	część 2
296	363250,04	452003,57	część 2
297	363238,89	451969,92	część 2
298	363238,12	451947,70	część 2
299	363247,15	451937,16	część 2

Numer punktu załamania granicy	Współrzędne punktów załamania granicy (w układzie współrzędnych płaskich prostokątnych PL-1992)		komentarz
	x	y	
300	363265,08	451929,38	część 2
301	363285,25	451913,40	część 2
302	363287,66	451905,95	część 2
303	363285,20	451887,10	część 2
304	363283,07	451883,48	część 2
305	363279,38	451872,77	część 2
306	363278,60	451868,99	część 2
307	363278,74	451864,33	część 2
308	363280,94	451856,73	część 2
309	363282,18	451850,75	część 2
310	363285,88	451847,71	część 2
311	363295,17	451839,29	część 2
312	363300,76	451833,60	część 2
313	363305,40	451824,57	część 2
314	363310,65	451815,41	część 2
315	363318,23	451804,08	część 2
316	363324,89	451797,82	część 2
317	363332,28	451789,76	część 2
318	363339,74	451772,41	część 2
319	363331,52	451763,97	część 2
320	363318,57	451755,13	część 2
321	363315,84	451746,48	część 2
322	363317,76	451738,26	część 2
323	363322,72	451731,35	część 2
324	363342,21	451723,39	część 2
325	363352,37	451711,08	część 2
326	363353,98	451703,68	część 2
327	363353,48	451690,89	część 2
328	363353,74	451678,11	część 2
329	363358,33	451661,11	część 2
330	363360,98	451540,15	część 2
331	363358,89	451530,01	część 2
332	363359,79	451520,71	część 2
333	363364,23	451513,33	część 2
334	363373,74	451508,43	część 2
335	363393,66	451472,70	część 2
336	363395,16	451430,34	część 2
337	363401,13	451422,25	część 2
338	363406,85	451415,01	część 2
339	363404,42	451408,84	część 2

Numer punktu załamania granicy	Współrzędne punktów załamania granicy (w układzie współrzędnych płaskich prostokątnych PL-1992)		komentarz
	x	y	
340	362839,15	452047,62	część 3
341	362839,15	452047,62	część 3
342	362793,49	452045,48	część 3
343	362795,14	452041,47	część 3
344	362786,58	452020,74	część 3
345	362793,57	451966,40	część 3
346	362813,83	451808,87	część 3
347	362818,70	451771,01	część 3
348	362829,94	451762,17	część 3
349	362842,17	451689,27	część 3
350	362869,29	451527,70	część 3
351	362870,49	451486,51	część 3
352	362845,53	451478,19	część 3
353	362872,84	451409,07	część 3
354	362872,89	451403,93	część 3
355	362872,89	451403,93	część 3
356	362874,60	451400,94	część 3
357	362990,83	451179,32	część 3
358	362993,46	451174,30	część 3
359	362999,16	451163,43	część 3
360	363001,23	451159,48	część 3
361	363003,69	451154,80	część 3
362	363018,22	451152,75	część 3
363	362920,74	451128,50	część 3
364	362942,05	451058,82	część 3
365	362957,05	450993,87	część 3
366	362960,51	450975,98	część 3
367	362981,95	450975,16	część 3
368	362985,97	450975,00	część 3
369	363002,71	450948,84	część 3
370	363004,60	450944,98	część 3
371	362973,56	450908,51	część 3
372	363010,76	450715,81	część 3
373	363010,76	450715,81	część 3
374	363271,21	450782,95	część 3
375	363285,63	450786,33	część 3
376	363285,79	450786,37	część 3
377	363277,69	450797,18	część 3
378	363221,36	450895,45	część 3

Numer punktu załamania granicy	Współrzędne punktów załamania granicy (w układzie współrzędnych płaskich prostokątnych PL-1992)		komentarz
	x	y	
379	363217,89	450901,50	część 3
380	363217,89	450941,42	część 3
381	363203,15	450991,24	część 3
382	363203,03	451007,20	część 3
383	363204,30	451025,47	część 3
384	363213,86	451069,97	część 3
385	363219,75	451093,56	część 3
386	363156,27	451206,55	część 3
387	363153,34	451209,96	część 3
388	363153,34	451209,96	część 3
389	363151,56	451214,94	część 3
390	363151,42	451215,33	część 3
391	363150,33	451218,36	część 3
392	363147,82	451225,37	część 3
393	363140,62	451245,42	część 3
394	363133,83	451264,34	część 3
395	363108,94	451333,71	część 3
396	363094,16	451374,90	część 3
397	363083,85	451403,64	część 3
398	363060,78	451467,92	część 3
399	363060,78	451467,92	część 3
400	363060,78	451467,92	część 3
401	363046,97	451513,10	część 3
402	362963,77	451736,23	część 3
403	362954,56	451732,37	część 3
404	362865,72	451973,54	część 3
405	362839,15	452047,62	część 3