

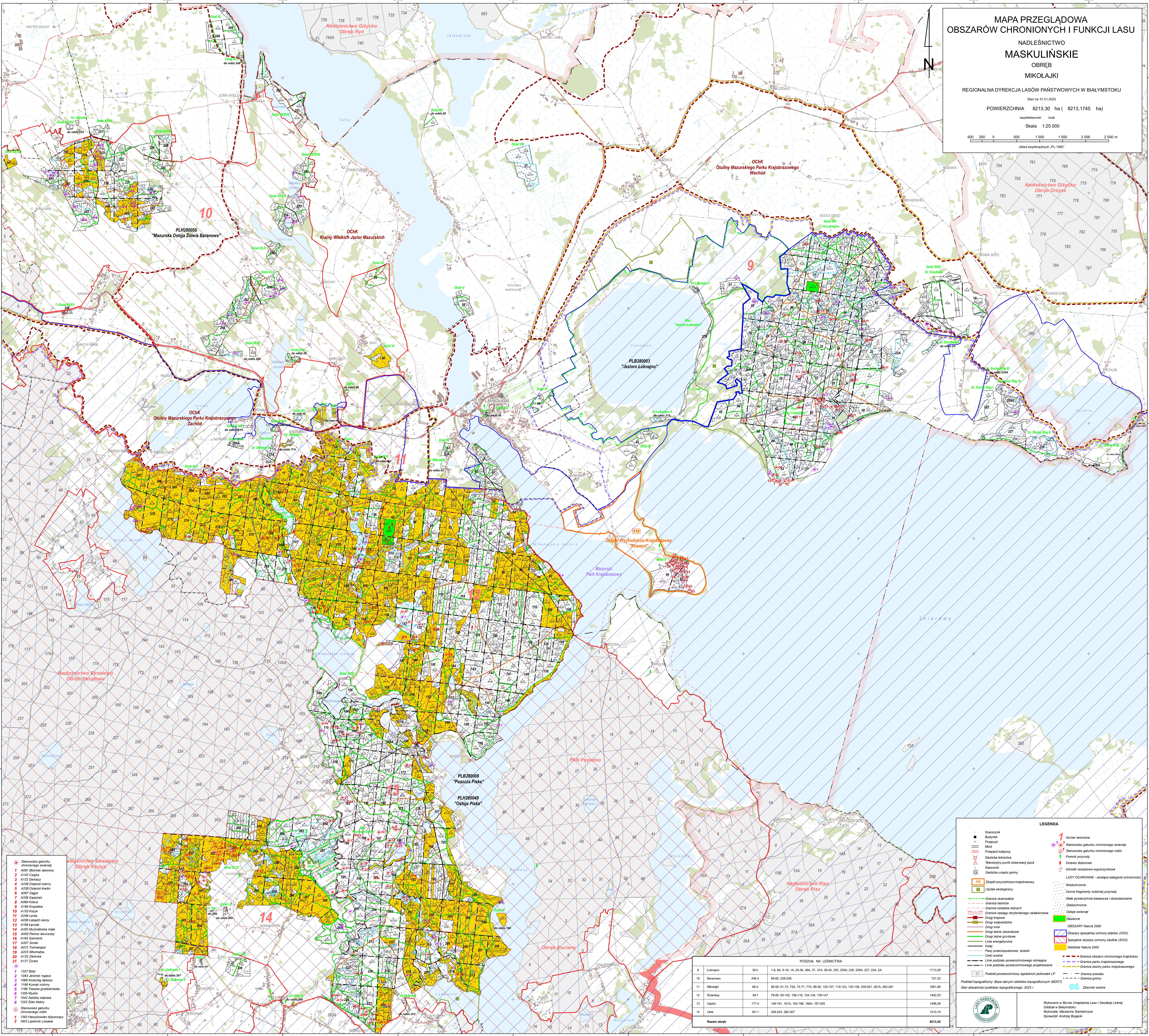
**MAPA PRZEGLĄDOWA  
OBSZARÓW CHRONIONYCH I FUNKCJI LASU**  
NADLEŚNICTWO  
**MASKULIŃSKIE**  
OBRĘB  
MIKOŁAJKI

REGIONALNA DYREKCJA LASÓW PAŃSTWOWYCH W BIAŁYMSTOKU

Stan na 01.01.2025

POWIERZCHNIA 8213,30 ha ( 8213,1745 ha )  
współmierność brak  
Skala 1:25 000

0 500 1 000 1 500 2 000 2 500 m  
Układ współrzędnych „PL-1992”



- 1 Stawisko gatunku chronionego zwierząt
- 2 A021 Białoskalski stawy
- 3 A142 Czajka
- 4 A122 Dniekisz
- 5 A238 Dziwojki czarne
- 6 A027 Gajow
- 7 A338 Gajowek
- 8 A099 Kobuz
- 9 A158 Knapostka
- 10 A153 Kuzik
- 11 A264 Łania
- 12 A056 Łęczęc niemy
- 13 A166 Łęczęc
- 14 A230 Muchotarska mała
- 15 A005 Perkoz słowuszy
- 16 A165 Samotnik
- 17 A207 Smak
- 18 A072 Trzmieląg
- 19 A223 Włodziana
- 20 A122 Złotokosa
- 21 A127 Żuraw
- 1 1337 Bóbr
- 2 1083 Jelenia rogaciz
- 3 1088 Kozłota głowka
- 4 1188 Kuzialec młody
- 5 1166 Trzaska grzebieniasta
- 6 1352 Myślica
- 7 1042 Zajązdek wiewiórka
- 8 Stawisko gatunku chronionego zwierząt
- 1 1363 Niszczykowiec obłądzący
- 2 1903 Gromniak Łoposze

**LEGENDA**

- Granicznik
- Budynek
- Przejazd
- Most
- Przejazd kolejowy
- Siedziba nadleśnicza
- Telewizyjny punkt obserwacji gości
- Kasownik
- Siedziba urzędu gminy
- Zespół przyrodniczo-krajobrazowy
- Użytek ekologiczny
- Granicie rezerwatów
- Granicie leśnictwa
- Granicie obszarów leśnych
- Granicie zasięgu terytorialnego nadleśnictwa
- Granicie lasu użytkowego
- Granicie lasu użytkowego
- Granicie lasu użytkowego
- Granicie lasu użytkowego
- Kolej
- Przebieg granicy państwa, ścieżki
- Cieki wodne
- Linie podziału powierzchniowego istniejące
- Linie podziału powierzchniowego projektowane
- Podział powierzchniowy sąsiednich jednostek LP
- Podział topograficzny: Baza danych obiektów topograficznych (BDOT)
- Stwierdzony punkt obserwacji gości
- Numer leśnictwa
- Stwierdzony gatunek chronionego zwierząt
- Stwierdzony gatunek chronionego roślin
- Pomnik przyrody
- Drzewo obalone
- Obszar wyciszony-wyciszynowe
- Lasy OCHRONNE - wodnoje katęgione ochronne
- Wodochronne
- Cenne Regionalne i rodzime przyrody
- Stawie powierzchniowe badawcze i doświadczenia
- Ciekochronne
- Obszary specjalnej ochrony ptaków (OSO)
- Specjalne obszary ochrony siedlak (SOO)
- Stwierdzony gatunek chronionego zwierząt
- Granicie obszaru chronionego krajobrazu
- Granicie parku krajobrazowego
- Granicie parku krajobrazowego
- Granicie parku krajobrazowego
- Granicie parku krajobrazowego
- Zbiorniki wodne

PODZIAŁ NA LEŚNICTWA				
9	Lukajno	39 k	1-8, BA, 9-19, 1A, 20-36, 36A, 37, 37A, 38-55, 225, 225A, 226, 226A, 227, 22A, 2A	1713,28
10	Baranowo	245 d	59-60, 228-258	727,33
11	Mikolajki	65 d	50-58, 61-73, 73A, 74-77, 77A, 80-92, 103-107, 119-123, 135-138, 259-261, 261A, 262-261	1061,68
12	Śniawki	94 f	78-85, 93-102, 108-118, 124-134, 133-147	1402,55
13	Gajow	177 g	149-161, 161A, 162-166, 166A, 167-205	1406,38
14	Uka	301 i	206-224, 282-307	1210,10
<b>Razem obręb</b>				<b>8213,30</b>

Wykonano w Biurze Usług Lasu i Geodeji Leśnej  
Członek w Białymstoku  
Wykonane: Marzanna Siemieniuk  
Sprawdził: Aneta Biagacka