



# DZIENNIK URZĘDOWY

## WOJEWÓDZTWA POMORSKIEGO

---

Gdańsk, dnia 12.08.2024 r.

Poz. 3567

### ZARZĄDZENIE REGIONALNEGO DYREKTORA OCHRONY ŚRODOWISKA W GDAŃSKU

z dnia 5 sierpnia 2024 r.

#### w sprawie rezerwatu przyrody „Las Górkowski”

Na podstawie art. 13 ust. 3 ustawy z dnia 16 kwietnia 2004 roku o ochronie przyrody (Dz. U. z 2023 r. poz. 1336, 1688 i 1890, z 2024 r. poz. 1089) zarządza się, co następuje:

§ 1. 1. Rezerwat przyrody „Las Górkowski”, zwany dalej „rezerwatem”, obejmuje obszar o powierzchni 99,30 ha, położony w województwie pomorskim, w powiecie lęborskim, na terenie gminy Wicko.

2. Przebieg granicy rezerwatu w postaci współrzędnych punktów jej załamania przedstawia załącznik nr 1 do zarządzenia.

§ 2. Celem ochrony jest zachowanie i regeneracja boru bagiennego i lasów bagiennych na złożu torfowym oraz populacji cennych gatunków roślin, zwierząt i grzybów.

§ 3. Dla rezerwatu przyrody określa się:

1) rodzaj: Leśny (L)

2) typ i podtyp:

a) ze względu na dominujący przedmiot ochrony: Biocenotyczny i fizjocenotyczny (Pbf), biocenozy naturalnych i półnaturalnych (bp),

b) ze względu na główny typ ekosystemu: leśny i borowy (EL), lasów nizinnych (lni).

§ 4. 1. W celu zabezpieczenia rezerwatu przed zagrożeniami zewnętrznymi wyznacza się otulinę rezerwatu o łącznej powierzchni 320,11 ha, położoną w powiecie lęborskim, na terenie gminy Wicko.

2. Przebieg granic otuliny rezerwatu w postaci współrzędnych punktów ich załamania przedstawia załącznik nr 2 do zarządzenia.

§ 5. 1. Przebieg granicy rezerwatu oraz obszar jego otuliny na tle ewidencji gruntów gminy Wicko przedstawia załącznik nr 3 do zarządzenia.

2. Przebieg granicy rezerwatu oraz obszar jego otuliny na tle ewidencji leśnej Nadleśnictwa Lębork przedstawia załącznik nr 4 do zarządzenia.

§ 6. Nadzór nad rezerwatem sprawuje Regionalny Dyrektor Ochrony Środowiska w Gdańsku.

§ 7. Traci moc zarządzenie Regionalnego Dyrektora Ochrony Środowiska w Gdańsku z dnia 14 listopada 2017 r. w sprawie rezerwatu przyrody „Las Górkowski” (Dz. Urz. Woj. Pom. z 2017 r. poz. 4039).

**§ 8.** Zarządzenie wchodzi w życie po upływie 14 dni od dnia ogłoszenia.

Regionalny Dyrektor  
Ochrony Środowiska  
w Gdańsku

**Anna Tchórzewska**

Załącznik nr 1 do zarządzenia  
Regionalnego Dyrektora Ochrony Środowiska w Gdańsku  
z dnia 5 sierpnia 2024 r.

Przebieg granicy rezerwatu w postaci współrzędnych punktów jej załamania<sup>1)</sup>.

Lp.	X	Y	Lp.	X	Y	Lp.	X	Y
1	756839,09	406976,87	38	756334,73	408206,14	75	755836,18	407568,97
2	756794,49	407084,12	39	756324,24	408220,41	76	755931,35	407454,50
3	756754,99	407179,14	40	756323,03	408222,06	77	755963,22	407422,70
4	756753,90	407181,75	41	756318,17	408219,22	78	755964,22	407421,56
5	756753,83	407181,97	42	756312,90	408216,14	79	755967,88	407417,37
6	756751,82	407187,68	43	756270,10	408295,01	80	755971,58	407413,15
7	756750,35	407191,86	44	756205,18	408242,42	81	755972,30	407412,32
8	756749,82	407193,35	45	756203,99	408241,46	82	755983,34	407385,35
9	756749,80	407193,40	46	756179,73	408221,80	83	756009,90	407320,51
10	756749,18	407194,90	47	756151,85	408197,92	84	756017,58	407302,16
11	756695,90	407322,84	48	756091,13	408231,76	85	756042,82	407241,76
12	756679,87	407361,35	49	756071,70	408249,07	86	756067,33	407183,16
13	756670,94	407382,78	50	755927,31	408122,43	87	756079,08	407154,59
14	756665,71	407395,37	51	755917,97	408096,10	88	756090,71	407126,31
15	756585,93	407587,61	52	755906,60	408064,12	89	756132,94	407023,56
16	756582,80	407595,08	53	755905,58	408043,85	90	756183,50	406903,39
17	756570,01	407625,59	54	755878,39	408055,53	91	756184,09	406902,00
18	756560,00	407649,48	55	755812,05	408084,05	92	756186,21	406896,95
19	756536,15	407706,40	56	755763,17	408105,32	93	756188,36	406891,85
20	756527,27	407727,59	57	755720,56	408123,87	94	756189,90	406888,18
21	756514,85	407757,24	58	755719,67	408122,64	95	756256,73	406723,16
22	756514,41	407758,27	59	755718,45	408120,96	96	756257,91	406724,23
23	756514,26	407758,63	60	755716,41	408118,05	97	756379,25	406834,89
24	756513,66	407760,01	61	755713,90	408114,48	98	756381,03	406835,23
25	756512,08	407763,74	62	755713,40	408113,34	99	756382,02	406835,43
26	756509,88	407768,84	63	755658,18	407986,76	100	756464,54	406851,37
27	756509,29	407770,24	64	755634,89	407936,40	101	756531,09	406864,23
28	756512,71	407772,77	65	755595,71	407843,99	102	756533,19	406864,64
29	756515,90	407775,15	66	755608,73	407829,83	103	756534,79	406864,95
30	756517,50	407776,33	67	755650,38	407794,99	104	756538,72	406865,71
31	756519,25	407777,64	68	755651,35	407793,12	105	756544,23	406866,79
32	756520,35	407778,45	69	755656,05	407784,05	106	756544,49	406866,83
33	756607,11	407835,77	70	755718,51	407663,50	107	756545,72	406867,08
34	756555,33	407910,37	71	755721,41	407661,17	108	756642,02	406885,80
35	756488,22	407997,53	72	755722,99	407659,91	109	756709,60	406906,84
36	756385,29	408137,36	73	755783,76	407611,08	110	756839,09	406976,87
37	756338,58	408200,90	74	755785,33	407609,83			

<sup>1)</sup> Współrzędne punktów załamania granicy rezerwatu przedstawiono w układzie współrzędnych płaskich prostokątnych PL-1992, który jest jednym z układów tworzących państwowy system odniesień przestrzennych, o którym mowa w przepisach wydanych na podstawie art. 3 ust. 5 ustawy z dnia 17 maja 1989 r. - Prawo geodezyjne i kartograficzne (Dz. U. z 2024 r. poz. 1151).

Załącznik nr 2 do zarządzenia  
Regionalnego Dyrektora Ochrony Środowiska w Gdańsku  
z dnia 5 sierpnia 2024 r.

Przebieg granic otuliny rezerwatu w postaci współrzędnych punktów ich załamania<sup>2)</sup>.

Lp.	X	Y	Uwagi	Lp.	X	Y	Uwagi
<b>1</b>	<b>757445,56</b>	<b>406891,30</b>	<b>otulina</b>	<b>139</b>	756910,68	406206,65	otulina
<b>2</b>	757370,42	407028,89	otulina	<b>140</b>	756925,97	406212,04	otulina
<b>3</b>	757271,85	407206,70	otulina	<b>141</b>	756959,34	406215,19	otulina
<b>4</b>	757166,81	407396,99	otulina	<b>142</b>	757067,70	406225,41	otulina
<b>5</b>	757067,18	407577,01	otulina	<b>143</b>	757124,97	406230,68	otulina
<b>6</b>	756965,97	407760,20	otulina	<b>144</b>	757267,36	406244,24	otulina
<b>7</b>	756881,01	407914,02	otulina	<b>145</b>	757276,48	406245,10	otulina
<b>8</b>	756868,90	407940,37	otulina	<b>146</b>	757282,99	406253,87	otulina
<b>9</b>	756865,16	408018,12	otulina	<b>147</b>	757287,95	406260,55	otulina
<b>10</b>	756853,37	408031,72	otulina	<b>148</b>	757292,80	406249,19	otulina
<b>11</b>	756800,39	408068,42	otulina	<b>149</b>	757333,73	406134,25	otulina
<b>12</b>	756786,67	408088,51	otulina	<b>150</b>	757343,30	406237,28	otulina
<b>13</b>	756778,32	408090,60	otulina	<b>151</b>	757355,18	406318,39	otulina
<b>14</b>	756775,80	408101,55	otulina	<b>152</b>	757395,96	406487,07	otulina
<b>15</b>	756756,87	408133,63	otulina	<b>153</b>	757388,70	406525,50	otulina
<b>16</b>	756568,27	408348,05	otulina	<b>154</b>	757395,00	406555,92	otulina
<b>17</b>	756543,26	408386,48	otulina	<b>155</b>	757397,55	406589,11	otulina
<b>18</b>	756536,77	408397,96	otulina	<b>156</b>	757405,77	406629,44	otulina
<b>19</b>	756533,97	408415,19	otulina	<b>157</b>	757408,75	406657,94	otulina
<b>20</b>	756520,95	408602,62	otulina	<b>158</b>	757407,21	406672,43	otulina
<b>21</b>	756513,78	408638,18	otulina	<b>159</b>	757407,89	406680,00	otulina
<b>22</b>	756491,09	408745,46	otulina	<b>160</b>	757419,14	406713,36	otulina
<b>23</b>	755983,14	408912,13	otulina	<b>161</b>	757422,71	406725,68	otulina
<b>24</b>	755959,38	408903,47	otulina	<b>162</b>	757441,40	406817,85	otulina
<b>25</b>	755954,50	408883,25	otulina	<b>163</b>	757443,86	406830,09	otulina
<b>26</b>	755951,33	408870,07	otulina	<b>164</b>	757447,29	406846,95	otulina
<b>27</b>	755948,18	408857,41	otulina	<b>165</b>	757451,30	406878,99	otulina
<b>28</b>	755942,59	408858,64	otulina	<b>166</b>	<b>757445,56</b>	<b>406891,30</b>	<b>otulina</b>
<b>29</b>	755795,37	408899,16	otulina	<b>167</b>	<b>755608,73</b>	<b>407829,83</b>	<b>wyłączenie</b>
<b>30</b>	755706,78	408922,79	otulina	<b>168</b>	755595,71	407843,99	wyłączenie
<b>31</b>	755702,96	408924,05	otulina	<b>169</b>	755634,89	407936,40	wyłączenie
<b>32</b>	755491,05	408979,57	otulina	<b>170</b>	755658,18	407986,76	wyłączenie
<b>33</b>	755219,41	409052,88	otulina	<b>171</b>	755713,40	408113,34	wyłączenie
<b>34</b>	755201,71	409057,72	otulina	<b>172</b>	755713,90	408114,48	wyłączenie
<b>35</b>	755200,43	409055,68	otulina	<b>173</b>	755716,41	408118,05	wyłączenie
<b>36</b>	755199,97	409050,89	otulina	<b>174</b>	755718,45	408120,96	wyłączenie
<b>37</b>	755234,52	408436,71	otulina	<b>175</b>	755719,67	408122,64	wyłączenie

<sup>2)</sup> Współrzędne punktów załamania granic otuliny rezerwatu przedstawiono w układzie współrzędnych płaskich prostokątnych PL-1992, który jest jednym z układów tworzących państwowy system odniesień przestrzennych, o którym mowa w przepisach wydanych na podstawie art. 3 ust. 5 ustawy z dnia 17 maja 1989 r. - Prawo geodezyjne i kartograficzne (Dz. U. z 2024 r. poz. 1151).

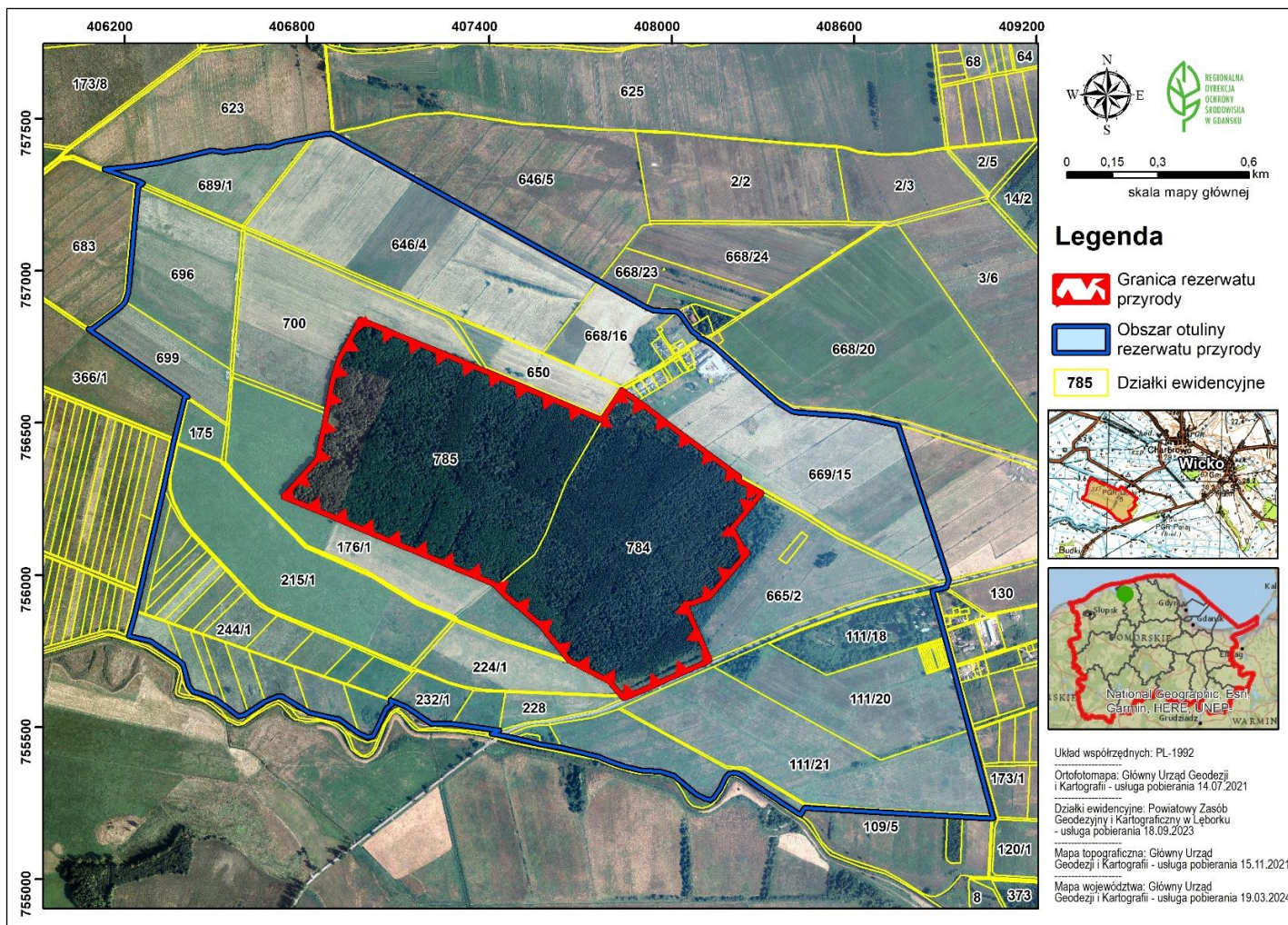
Lp.	X	Y	Uwagi	Lp.	X	Y	Uwagi
38	755212,66	408424,63	otulina	176	755720,56	408123,87	wyłączenie
39	755216,74	408415,96	otulina	177	755763,17	408105,32	wyłączenie
40	755226,29	408400,67	otulina	178	755812,05	408084,05	wyłączenie
41	755234,45	408388,78	otulina	179	755878,39	408055,53	wyłączenie
42	755241,07	408378,41	otulina	180	755905,58	408043,85	wyłączenie
43	755247,89	408367,33	otulina	181	755906,60	408064,12	wyłączenie
44	755253,27	408359,21	otulina	182	755917,97	408096,10	wyłączenie
45	755257,26	408353,38	otulina	183	755927,31	408122,43	wyłączenie
46	755270,86	408334,32	otulina	184	756071,70	408249,07	wyłączenie
47	755287,11	408309,55	otulina	185	756091,13	408231,76	wyłączenie
48	755310,30	408273,57	otulina	186	756151,85	408197,92	wyłączenie
49	755342,03	408230,84	otulina	187	756179,73	408221,80	wyłączenie
50	755350,36	408208,89	otulina	188	756203,99	408241,46	wyłączenie
51	755346,44	408188,16	otulina	189	756205,18	408242,42	wyłączenie
52	755335,35	408177,78	otulina	190	756270,10	408295,01	wyłączenie
53	755299,43	408160,83	otulina	191	756312,90	408216,14	wyłączenie
54	755268,79	408139,38	otulina	192	756318,17	408219,22	wyłączenie
55	755260,58	408126,19	otulina	193	756323,03	408222,06	wyłączenie
56	755264,94	408110,31	otulina	194	756324,24	408220,41	wyłączenie
57	755279,83	408080,63	otulina	195	756334,73	408206,14	wyłączenie
58	755340,80	408006,70	otulina	196	756338,58	408200,90	wyłączenie
59	755353,46	407963,34	otulina	197	756385,29	408137,36	wyłączenie
60	755358,62	407896,60	otulina	198	756488,22	407997,53	wyłączenie
61	755370,15	407847,80	otulina	199	756555,33	407910,37	wyłączenie
62	755382,11	407811,05	otulina	200	756607,11	407835,77	wyłączenie
63	755403,53	407757,98	otulina	201	756520,35	407778,45	wyłączenie
64	755432,18	407637,07	otulina	202	756519,25	407777,64	wyłączenie
65	755443,67	407569,00	otulina	203	756517,50	407776,33	wyłączenie
66	755462,18	407490,15	otulina	204	756515,90	407775,15	wyłączenie
67	755470,63	407452,36	otulina	205	756512,71	407772,77	wyłączenie
68	755474,42	407429,13	otulina	206	756509,29	407770,24	wyłączenie
69	755477,87	407407,98	otulina	207	756509,88	407768,84	wyłączenie
70	755489,13	407432,48	otulina	208	756512,08	407763,74	wyłączenie
71	755511,39	407277,14	otulina	209	756513,66	407760,01	wyłączenie
72	755511,54	407209,52	otulina	210	756514,26	407758,63	wyłączenie
73	755566,00	407128,04	otulina	211	756514,41	407758,27	wyłączenie
74	755583,56	407087,39	otulina	212	756514,85	407757,24	wyłączenie
75	755588,87	407075,09	otulina	213	756527,27	407727,59	wyłączenie
76	755585,32	407074,60	otulina	214	756536,15	407706,40	wyłączenie
77	755575,30	407079,17	otulina	215	756560,00	407649,48	wyłączenie
78	755559,93	407060,75	otulina	216	756570,01	407625,59	wyłączenie
79	755519,48	407042,16	otulina	217	756582,80	407595,08	wyłączenie
80	755470,49	407018,58	otulina	218	756585,93	407587,61	wyłączenie
81	755467,33	406999,79	otulina	219	756665,71	407395,37	wyłączenie
82	755478,65	406971,47	otulina	220	756670,94	407382,78	wyłączenie

Lp.	X	Y	Uwagi	Lp.	X	Y	Uwagi
83	755496,26	406946,99	otulina	221	756679,87	407361,35	wyłączenie
84	755525,39	406906,49	otulina	222	756695,90	407322,84	wyłączenie
85	755532,58	406874,67	otulina	223	756749,18	407194,90	wyłączenie
86	755547,71	406807,16	otulina	224	756749,80	407193,40	wyłączenie
87	755601,75	406719,16	otulina	225	756749,82	407193,35	wyłączenie
88	755600,72	406701,49	otulina	226	756750,35	407191,86	wyłączenie
89	755596,36	406691,26	otulina	227	756751,82	407187,68	wyłączenie
90	755584,01	406662,28	otulina	228	756753,83	407181,97	wyłączenie
91	755574,57	406647,64	otulina	229	756753,90	407181,75	wyłączenie
92	755555,03	406617,33	otulina	230	756754,99	407179,14	wyłączenie
93	755540,64	406595,32	otulina	231	756794,49	407084,12	wyłączenie
94	755536,06	406575,49	otulina	232	756839,09	406976,87	wyłączenie
95	755564,83	406536,93	otulina	233	756709,60	406906,84	wyłączenie
96	755593,18	406495,79	otulina	234	756642,02	406885,80	wyłączenie
97	755610,44	406448,46	otulina	235	756545,72	406867,08	wyłączenie
98	755617,09	406425,19	otulina	236	756544,49	406866,83	wyłączenie
99	755635,67	406411,15	otulina	237	756544,23	406866,79	wyłączenie
100	755674,29	406401,15	otulina	238	756538,72	406865,71	wyłączenie
101	755707,82	406392,47	otulina	239	756534,79	406864,95	wyłączenie
102	755725,04	406369,96	otulina	240	756533,19	406864,64	wyłączenie
103	755783,45	406284,56	otulina	241	756531,09	406864,23	wyłączenie
104	755794,95	406233,63	otulina	242	756464,54	406851,37	wyłączenie
105	755799,33	406214,23	otulina	243	756382,02	406835,43	wyłączenie
106	755800,47	406214,33	otulina	244	756381,03	406835,23	wyłączenie
107	755869,11	406233,74	otulina	245	756379,25	406834,89	wyłączenie
108	755879,33	406236,63	otulina	246	756257,91	406724,23	wyłączenie
109	755884,42	406237,75	otulina	247	756256,73	406723,16	wyłączenie
110	755917,41	406245,24	otulina	248	756189,90	406888,18	wyłączenie
111	755962,47	406255,45	otulina	249	756188,36	406891,85	wyłączenie
112	755995,36	406262,91	otulina	250	756186,21	406896,95	wyłączenie
113	756029,88	406270,83	otulina	251	756184,09	406902,00	wyłączenie
114	756082,20	406282,60	otulina	252	756183,50	406903,39	wyłączenie
115	756126,05	406292,54	otulina	253	756132,94	407023,56	wyłączenie
116	756176,72	406304,03	otulina	254	756090,71	407126,31	wyłączenie
117	756229,70	406316,04	otulina	255	756079,08	407154,59	wyłączenie
118	756286,65	406328,95	otulina	256	756067,33	407183,16	wyłączenie
119	756329,46	406338,33	otulina	257	756042,82	407241,76	wyłączenie
120	756367,67	406346,70	otulina	258	756017,58	407302,16	wyłączenie
121	756390,83	406351,77	otulina	259	756009,90	407320,51	wyłączenie
122	756430,85	406360,54	otulina	260	755983,34	407385,35	wyłączenie
123	756446,22	406363,90	otulina	261	755972,30	407412,32	wyłączenie
124	756449,00	406365,01	otulina	262	755971,58	407413,15	wyłączenie
125	756585,71	406398,62	otulina	263	755967,88	407417,37	wyłączenie
126	756585,90	406407,67	otulina	264	755964,22	407421,56	wyłączenie
127	756610,32	406371,55	otulina	265	755963,22	407422,70	wyłączenie

Lp.	X	Y	Uwagi	Lp.	X	Y	Uwagi
<b>128</b>	756653,81	406307,23	otulina	<b>266</b>	755931,35	407454,50	wyłączenie
<b>129</b>	756700,09	406238,78	otulina	<b>267</b>	755836,18	407568,97	wyłączenie
<b>130</b>	756740,96	406178,98	otulina	<b>268</b>	755785,33	407609,83	wyłączenie
<b>131</b>	756798,40	406095,05	otulina	<b>269</b>	755783,76	407611,08	wyłączenie
<b>132</b>	756804,10	406086,72	otulina	<b>270</b>	755722,99	407659,91	wyłączenie
<b>133</b>	756807,58	406081,64	otulina	<b>271</b>	755721,41	407661,17	wyłączenie
<b>134</b>	756809,13	406092,90	otulina	<b>272</b>	755718,51	407663,50	wyłączenie
<b>135</b>	756853,78	406152,71	otulina	<b>273</b>	755656,05	407784,05	wyłączenie
<b>136</b>	756872,53	406177,79	otulina	<b>274</b>	755651,35	407793,12	wyłączenie
<b>137</b>	756884,27	406190,08	otulina	<b>275</b>	755650,38	407794,99	wyłączenie
<b>138</b>	756898,95	406202,47	otulina	<b>276</b>	<b>755608,73</b>	<b>407829,83</b>	<b>wyłączenie</b>

Załącznik nr 3 do zarządzenia  
Regionalnego Dyrektora Ochrony Środowiska w Gdańsku  
z dnia 5 sierpnia 2024 r.

Przebieg granicy rezerwatu oraz obszar jego otuliny na tle ewidencji gruntów gminy Wicko<sup>3)</sup>.

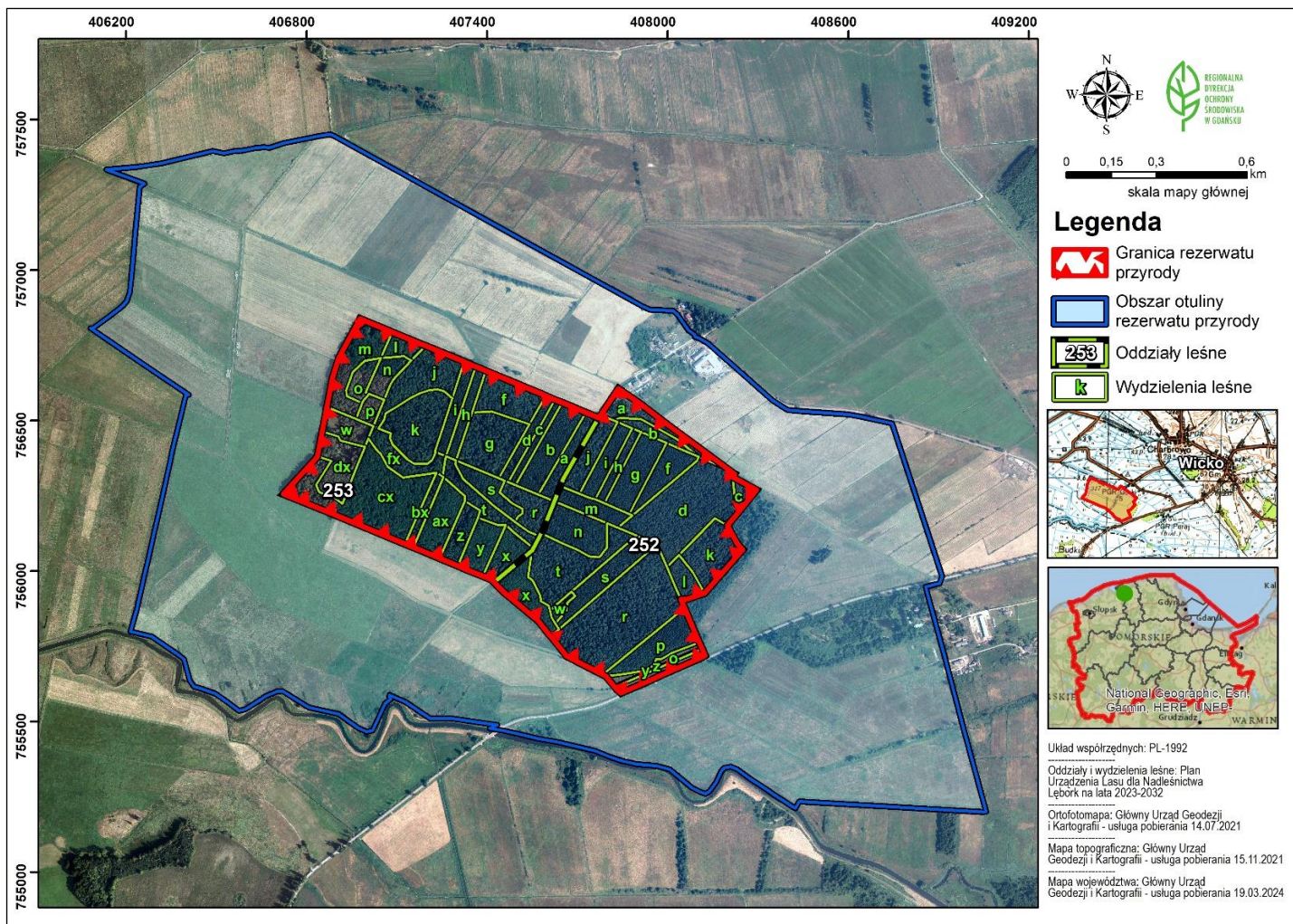


<sup>3)</sup> Obręb ewidencyjny Wicko.



Załącznik nr 4 do zarządzenia  
Regionalnego Dyrektora Ochrony Środowiska w Gdańsku  
dnia 5 sierpnia 2024 r.

Przebieg granicy rezerwatu oraz obszar jego otuliny na tle ewidencji leśnej Nadleśnictwa Lębork<sup>4)</sup>.



<sup>4)</sup> Leśnictwo Wrzeście wg Planu Urządzenia Lasu dla Nadleśnictwa Lębork na lata 2023-2032.