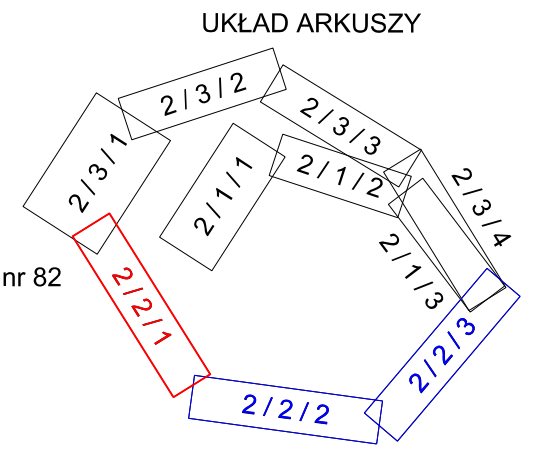


### LEGENDA

- ELEMENTY PROJEKTOWANE:**
- - droga krajowa nr 82
  - - dodatkowe jezdnie drogi krajowej nr 82
  - - drogi wojewódzkie
  - - drogi powiatowe
  - - drogi gminne
  - - pierścien i zabruk dla zapewnienia przejeźdności, zatoki autobusowe
  - - chodniki, ciągi pieszo-rowerowe, wyspy kanalizujące ruch
  - - zieleńce
  - X - wyburzenia
  - - kanalizacja deszczowa

- ELEMENTY PROJEKTOWANE WG INNYCH OPRACOWAŃ:**
- - oś planowanej linii kolejowej Lublin - KW Bogdanka

- ELEMENTY ZAGOSPODAROWANIA TERENU:**
- - obszar ochrony siedlisk Dolina Środkowego Wierza (PLH 060005) - Natura 2000
  - - Nadwierzpański Park Krajobrazowy
  - - obszar wpisany do rejestru zabytków pod nr A-864 - dolina rzeki Wierz
  - - obszar zabudowy jednorodzinnej wg MPZP
  - - obszar ujęcia wody / studnia nieeksploatowana / piezometr (otwór obserwacyjny)

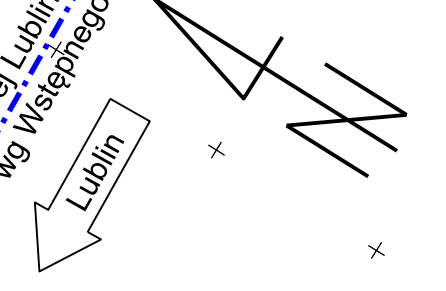


Investor: **Generalna Dyrekcja Dróg Krajowych i Autostrad** Oddział w Lublinie  
 Skarb Państwa - Generalny Dyrektor Dróg Krajowych i Autostrad reprezentowany przez GDKiA Oddział w Lublinie 20-075 Lublin, ul. Ogrodowa 21

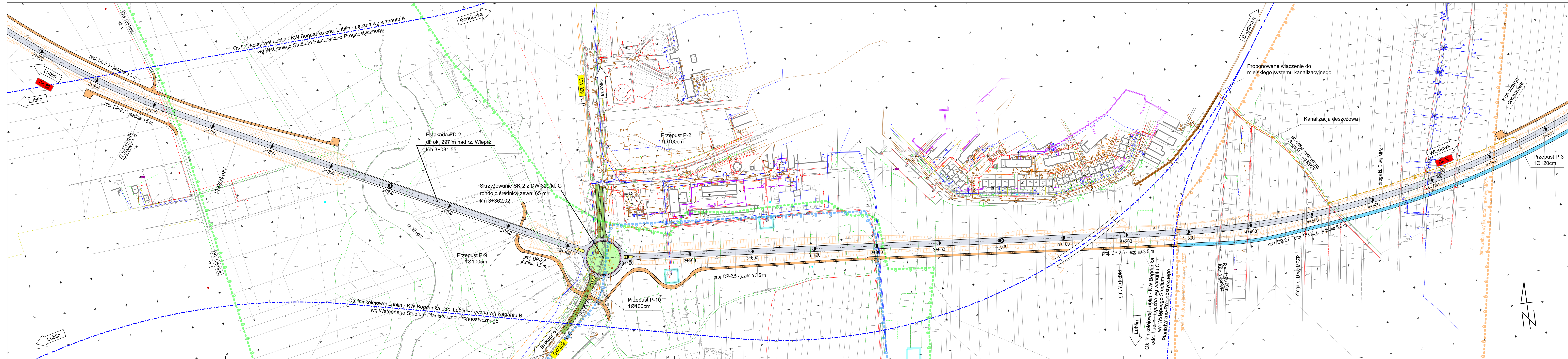
Jednostka projektowa: **DROGPROJEKT**  
 Biuro Usług Projektowych "DROGPROJEKT" Sp. z o.o. 20-150 Lublin, ul. Bursaki 19, e-mail: drogprojekt@wp.pl tel. +48 81 534 71 30, fax: +48 81 534 71 30

Nazwa obiektu: Budowa obwodnicy Łęcznej w ciągu drogi krajowej nr 82  
 Adres obiektu: Województwo lubelskie, powiat łęczyński, gmina Łęczna  
 Tytuł rysunku: **PLAN SYTUACYJNY WARIANT 2**

Etap dokumentacji: **ETAP I**  
 Skala rysunku: **1 : 2000**  
 Branża / Nr rys. / Nr ark.: **D / 2 / 2 / 1**  
 Nr archiwalny: **6/25/21**

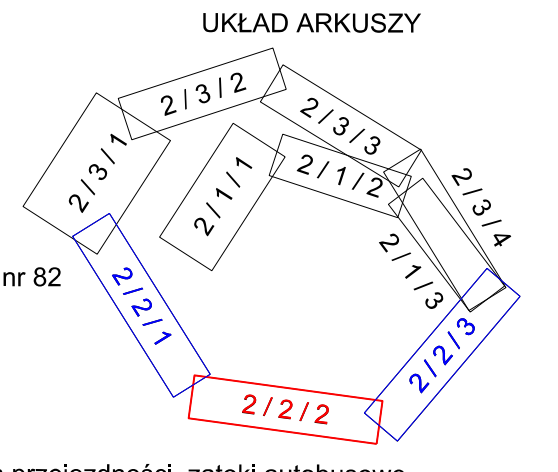






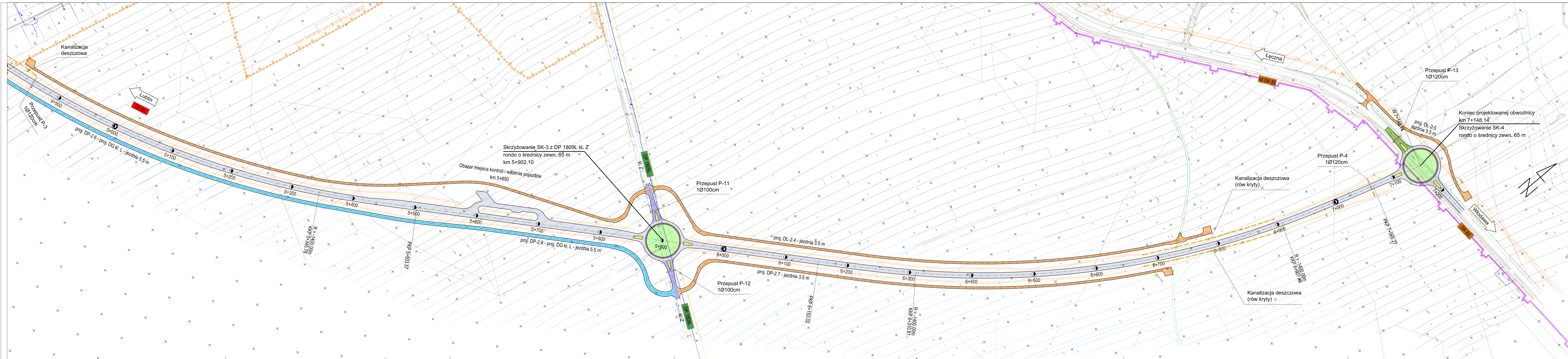
### LEGENDA

- ELEMENTY PROJEKTOWANE:**
- droga krajowa nr 82
  - dodatkowe jezdnie drogi krajowej nr 82
  - drogi wojewódzkie
  - drogi powiatowe
  - drogi gminne
  - pierścieni i zabruk dla zapewnienia przejeźności, zatoki autobusowe
  - chodniki, ciągi pieszo-rowerowe, wyspy kanalizujące ruch
  - zieleńce
  - wyburzenia
  - kanalizacja deszczowa
- ELEMENTY PROJEKTOWANE WG INNYCH OPRACOWAŃ:**
- oś planowanej linii kolejowej Lublin - KW Bogdanka
- ELEMENTY ZAGOSPODAROWANIA TERENU:**
- obszar ochrony siedlisk Dolina Środkowego Wieprza (PLH 060005) - Natura 2000
  - Nadwieprzański Park Krajobrazowy
  - obszar wpisany do rejestru zabytków pod nr A-864 - dolina rzeki Wieprz
  - obszar zabudowy jednorodzinnej wg MPZP
  - obszar ujęcia wody / studnia nieeksploatowana / piezometr (otwór obserwacyjny)



Inwestor: <b>Generalna Dyrekcja Dróg Krajowych i Autostrad</b> Skarb Państwa - Generalny Dyrektor Dróg Krajowych i Autostrad reprezentowany przez GDKiA Oddział w Lublinie 20-075 Lublin, ul. Ogrodowa 21	
Jednostka projektowa: <b>DROGPROJEKT</b> Biuro Usług Projektowych "DROGPROJEKT" Sp. z o.o. 20-150 Lublin, ul. Bursaki 19, e-mail: drogprojekt@wp.pl tel. +48 81 534 71 30, fax: +48 81 534 71 30	
Nazwa obiektu: Budowa obwodnicy Łęcznej w ciągu drogi krajowej nr 82	
Adres obiektu: Województwo lubelskie, powiat łęczyński, gmina Łęczna	
Tytuł rysunku: <b>PLAN SYTUACYJNY WARIANT 2</b>	
Etap dokumentacji: <b>ETAP I</b>	
Skala rysunku: <b>1 : 2000</b>	
Branża / Nr rys. / Nr ark.: <b>D / 2 / 2 / 2</b>	
Nr archiwalny: <b>6/25/21</b>	





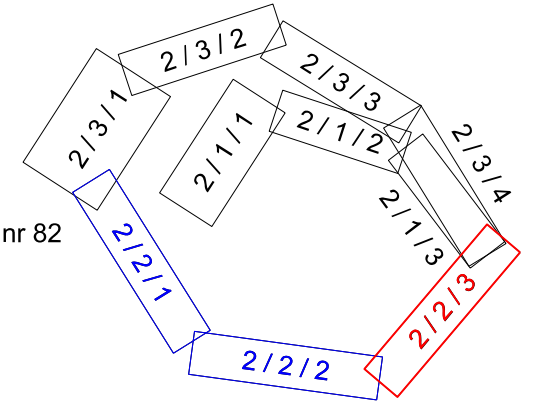
### LEGENDA

- ELEMENTY PROJEKTOWANE:**
- droga krajowa nr 82
  - dodatkowe jezdnie drogi krajowej nr 82
  - drogi wojewódzkie
  - drogi powiatowe
  - drogi gminne
  - pierścien i zabruk dla zapewnienia przejeźności, zatoki autobusowe
  - chodniki, ciągi pieszo-rowerowe, wyspy kanalizujące ruch
  - zieleńce
  - x - wyburzenia
  - kanalizacja deszczowa

- ELEMENTY PROJEKTOWANE WG INNYCH OPRACOWAŃ:**
- oś planowanej linii kolejowej Lublin - KW Bogdanka

- ELEMENTY ZAGOSPODAROWANIA TERENU:**
- obszar ochrony siedlisk Dolina Środkowego Wieprza (PLH 060005) - Natura 2000
  - Nadwieprzański Park Krajobrazowy
  - obszar wpisany do rejestru zabytków pod nr A-864 - dolina rzeki Wieprz
  - obszar zabudowy jednorodzinnej wg MPZP
  - obszar ujęcia wody / studnia nieeksploatowana / piezometr (otwór obserwacyjny)

UKŁAD ARKUSZY



Investor: **Generalna Dyrekcja Dróg Krajowych i Autostrad** Skarbu Państwa - Generalny Dyrektor Dróg Krajowych i Autostrad reprezentowany przez GDKiA Oddział w Lublinie 20-075 Lublin, ul. Ogrodowa 21

Jednostka projektowa: **DROGPROJEKT** Biuro Usług Projektowych "DROGPROJEKT" Sp. z o.o. 20-150 Lublin, ul. Bursaki 19, e-mail: drogprojekt@wp.pl tel. +48 81 534 71 30, fax: +48 81 534 71 30

Nazwa obiektu: Budowa obwodnicy Łęcznej w ciągu drogi krajowej nr 82

Adres obiektu: Województwo lubelskie, powiat łęczyński, gmina Łęczna

Tytuł rysunku: **PLAN SYTUACYJNY WARIANT 2**

Etap dokumentacji: **ETAP I**

Skala rysunku: **1 : 2000**

Branża / Nr rys. / Nr ark.: **D / 2 / 2 / 3**

Nr archiwalny: **6/25/21**