



DZIENNIK URZĘDOWY

WOJEWÓDZTWA PODKARPACKIEGO

Rzeszów, dnia 26 stycznia 2024 r.

Poz. 673

ROZPORZĄDZENIE NR 1/2024 WOJEWODY PODKARPACKIEGO

z dnia 25 stycznia 2024 r.

w sprawie ustanowienia strefy ochronnej ujęcia wody podziemnej w miejscowości Wola Wielka, gmina Żyraków i Czarna, powiat dębicki, województwo podkarpackie

Na podstawie art. 135 ust. 1 pkt 2 i ust. 3, art. 137 ust. 1 ustawy z dnia 20 lipca 2017 r. Prawo wodne (Dz. U. z 2023 r. poz. 1478, 1688, 1963, 1890, 2029) oraz art. 59 ust. 1 ustawy z dnia 23 stycznia 2009 r. o wojewodzie i administracji rządowej w województwie (Dz. U. z 2023 r. poz. 190) zarządza się, co następuje;

§ 1. 1. Ustanawia się strefę ochronną ujęcia wody podziemnej w miejscowości Wola Wielka, gminie Żyraków i Czarna, powiecie dębickim, województwie podkarpackim, zwaną dalej strefą ochronną składającą się z:

- 1) terenu ochrony bezpośredniej;
- 2) terenu ochrony pośredniej.

2. Teren ochrony bezpośredniej obejmujący obszar wokół trzech studni o łącznej powierzchni 0,1165 ha, składa się z:

- 1) obszaru o powierzchni 0,0101 ha wokół studni nr S-I;
- 2) obszaru o powierzchni 0,0097 ha wokół studni nr S-II;
- 3) obszaru o powierzchni 0,0967 ha wokół studni nr S-III.

3. Teren ochrony pośredniej obejmuje obszar o całkowitej powierzchni 865,4 ha.

4. Położenie strefy ochronnej ujęcia oraz lokalizację tablic informacyjnych określa plan sytuacyjny stanowiący załącznik nr 1 do rozporządzenia.

5. Obszar terenu ochrony bezpośredniej określają mapy stanowiące załączniki nr 2.1 - 2.3 do rozporządzenia.

6. Obszar terenu ochrony pośredniej określają mapy stanowiące załączniki nr 3.1 – 3.2 do rozporządzenia.

7. Opis przebiegu granicy terenu ochrony pośredniej określa załącznik nr 4 do rozporządzenia.

§ 2. 1. Na terenie ochrony bezpośredniej obowiązują zakazy i nakazy, o których mowa w art. 127 oraz 128 ustawy z dnia 20 lipca 2017 r. Prawo wodne.

2. Teren ochrony bezpośredniej należy ogrodzić, a jego granice oznaczyć zgodnie z art. 129 ustawy z dnia 20 lipca 2017 r. Prawo wodne.

§ 3. 1. Na terenie ochrony pośredniej zabrania się:

- 1) wprowadzania ścieków do wód lub do ziemi z wyłączeniem oczyszczalni przydomowych zlokalizowanych poza obszarami objętymi gminną kanalizacją sanitarną oraz wyłączeniem ścieków ze Stacji Uzdantniania Wody ujęcia wód podziemnych;
- 2) rolniczego wykorzystania ścieków;

- 3) przechowywania lub składowania odpadów promieniotwórczych;
- 4) stosowania nawozów naturalnych w postaci płynnej oraz nawozów i środków ochrony roślin za wyjątkiem substancji wprowadzonych do obrotu na podstawie zezwolenia ministra właściwego do spraw rolnictwa w drodze decyzji oraz dopuszczonych do stosowania w sposób niezagrażający zdrowiu ludzi, zwierząt lub środowisku zgodnie z rejestrem publikowanym w Biuletynie Informacji Publicznej;
- 5) lokalizowania nowych zakładów przemysłowych oraz nowych ferm chowu lub hodowli zwierząt;
- 6) lokalizowania magazynów produktów ropopochodnych oraz innych substancji niebezpiecznych w rozumieniu przepisów ustawy z dnia 27 kwietnia 2001 r. – Prawo ochrony środowiska (Dz. U. z 2024 poz. 54), a także rurociągów do ich transportu;
- 7) lokalizowania składowisk odpadów niebezpiecznych, innych niż niebezpieczne i obojętne i obojętnych;
- 8) mycia pojazdów mechanicznych z wyjątkiem myjni wyposażonych w bezodpływowe zbiorniki do gromadzenia ścieków przemysłowych;
- 9) urządzania nowych parkingów, z wyjątkiem parkingów posiadających uszczelnioną nawierzchnię uniemożliwiającą przedostanie się wód opadowych i roztopowych do poziomów wodonośnych zasilających ujęcie oraz wyposażonych w system odprowadzania wód opadowych i roztopowych;
- 10) lokalizowania nowych ujęć wody z wyjątkiem wykonania studni zastępczych, awaryjnych oraz studni głębinowych do zwykłego korzystania z wód;
- 11) lokalizowania cmentarzy oraz grzebania martwych zwierząt;
- 12) wydobywania kopalin;
- 13) używania statków powietrznych do przeprowadzania zabiegów rolniczych;
- 14) lokalizowania nowych przedsięwzięć mogących znacząco oddziaływać na środowisko z wyłączeniem przedsięwzięć mogących potencjalnie znacząco oddziaływać na środowisko, dla których nie stwierdzono obowiązku przeprowadzenia oceny oddziaływania na środowisko oraz przedsięwzięć, dla których przeprowadzona ocena oddziaływania na środowisko wykaże brak negatywnego oddziaływania na wody podziemne.

2. Granice terenu ochrony pośredniej należy oznaczyć zgodnie z art. 125 ustawy z dnia 20 lipca 2017 r. Prawo wodne.

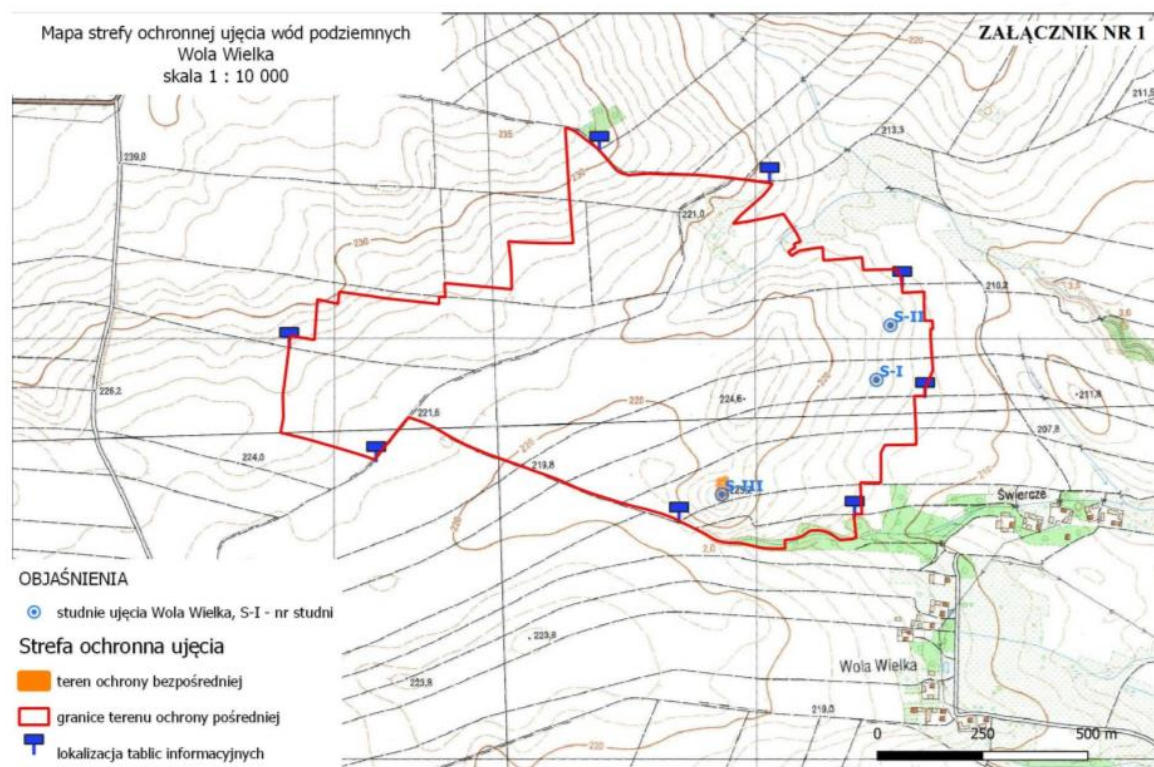
§ 4. Znosi się strefę ochronną obejmującą teren ochrony bezpośredniej ujęcia wody podziemnej dla studni S-I, S-II i S-III ustanowioną decyzją Dyrektora Zarządu Zlewni w Jaśle z dnia 26 listopada 2018 r. znak: RZ.ZUZ.2.421.200.52.2018.PP.

§ 5. Rozporządzenie wchodzi w życie po upływie 14 dni od dnia ogłoszenia w Dzienniku Urzędowym Województwa Podkarpackiego.

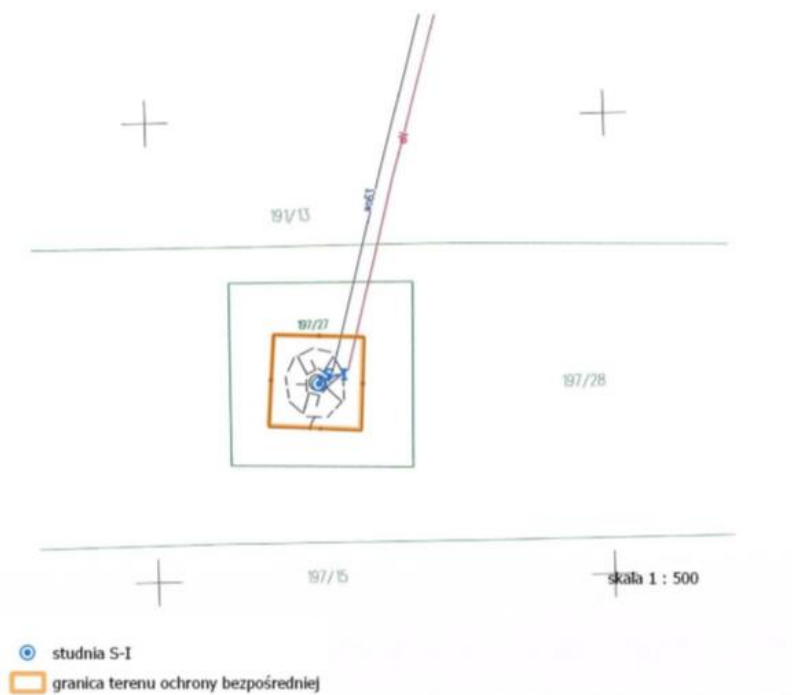
Wojewoda Podkarpacki

Teresa Kubas-Hul

Załącznik nr 1 do rozporządzenia nr 1/2024
Wojewody Podkarpackiego z dnia 25 stycznia 2024 r.

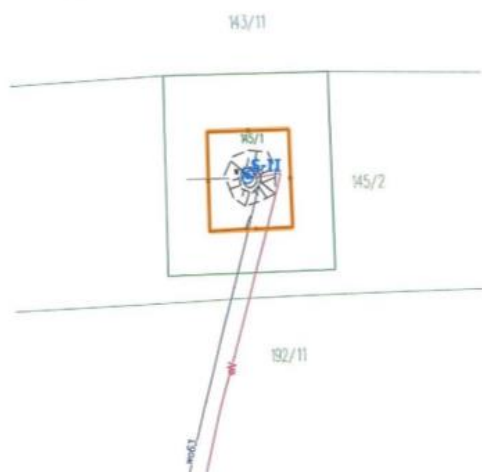


Załącznik nr 2.1 do rozporządzenia nr 1/2024
Wojewody Podkarpackiego z dnia 25 stycznia 2024 r.



ZALĄCZNIK NR 2.1

Załącznik nr 2.2 do rozporządzenia nr 1/2024
Wojewody Podkarpackiego z dnia 25 stycznia 2024 r.

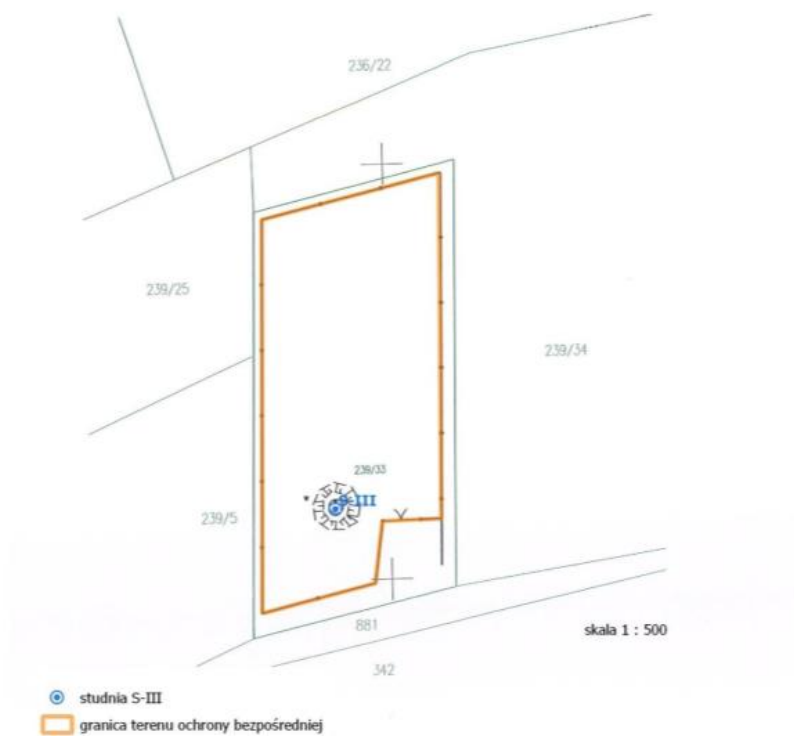


skala 1 : 500

- ⊙ studnia S-II
- granica terenu ochrony bezpośredniej

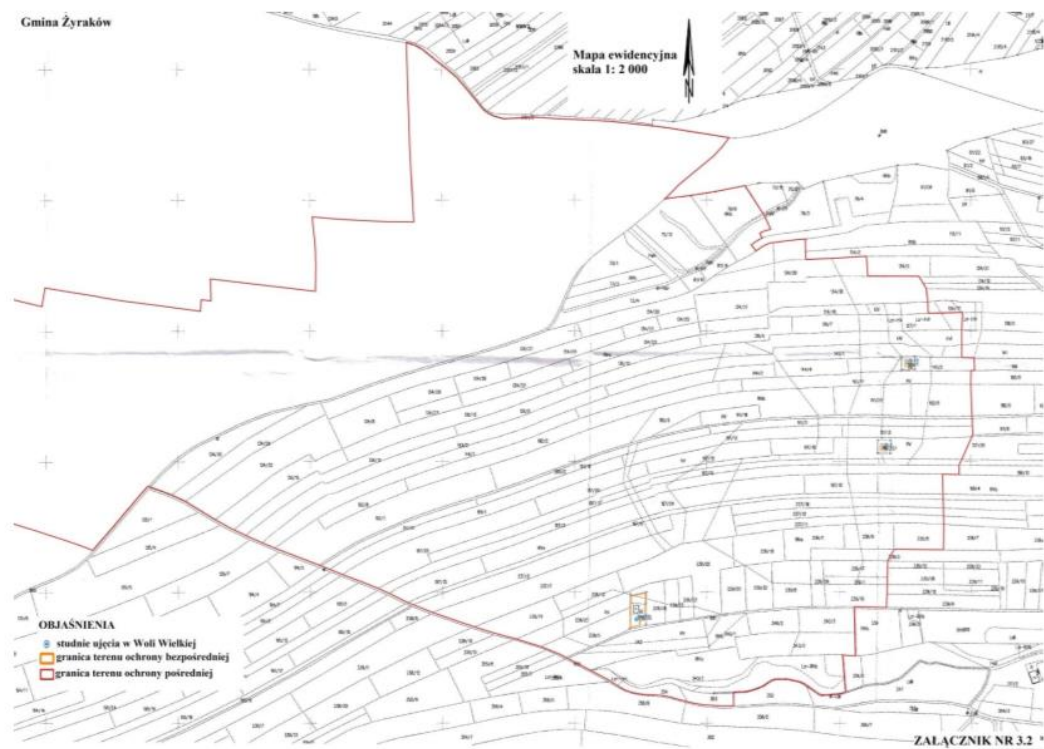
ZALĄCZNIK NR 2.2

Załącznik nr 2.3 do rozporządzenia nr 1/2024
Wojewody Podkarpackiego z dnia 25 stycznia 2024 r.

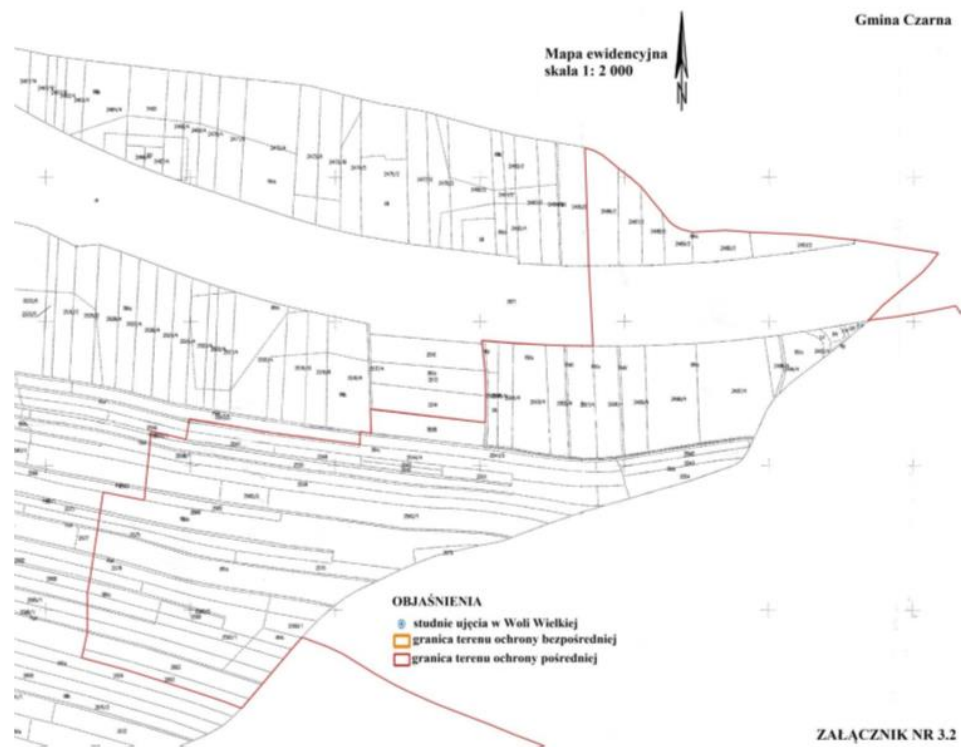


ZALĄCZNIK NR 2.3

Załącznik nr 3.1 do rozporządzenia nr 1/2024
Wojewody Podkarpackiego z dnia 25 stycznia 2024 r.



Załącznik nr 3.2 do rozporządzenia nr 1/2024
Wojewody Podkarpackiego z dnia 25 stycznia 2024 r.



Załącznik nr 4 do rozporządzenia nr 1/2024
Wojewody Podkarpackiego z dnia 25 stycznia 2024 r.

Opis granicy terenu ochrony pośredniej

Opis granicy terenu ochrony pośredniej ujęcia Wola Wielka rozpoczęto od jej SW części, przy drodze polnej biegnącej działką 868 obręb Wola Wielka, którą poprowadzona jest granica gmin Żyraków i Czarna. Punkt początkowy ma współrzędne: X: 5549663,66, Y: 7522070,59.

Granica strefy biegnie wzdłuż S granicy działki 2603 (obręb Borowa, Gmina Czarna) w kierunku W, skręca wzdłuż W granicy działki 2603 i dalej biegnie na N granicą działek 2603 i 2602. Po linii poprowadzonej od NW narożnika działki 2602 do SW narożnika działki 2580/2 przecina działki 2596/1, 2595/1, 2594/1. Idzie W granicą działki 2580/2, następnie przecina działki 2582, 2579, 2577, 2575, 2573, 2568. Skręca na E wzdłuż granicy działki 2568 do granicy z 2565, gdzie skręca na północ przecinając działki: 2561/1, 2559, 2558/1, 2555, 2552/1. Skręca na E do granicy z 2547 i na N wzdłuż granic działek 2547 i 2544/4. Wzdłuż N granicy działki 2544/4 skręca na E i dalej idzie po granicy działek 2541/3 i 2515. Następnie idzie na N po granicy 2506/4 i na E wzdłuż autostrady. Od NE narożnika działki 2501/4 idzie na N przecinając około 150 m autostradę A4. Idzie wzdłuż W, a następnie N granicy działki 2486/2. Dalej biegnie na E drogą, którą poprowadzono granicę gmin. Po granicy gminy przecina autostradę. Na S od autostrady dochodzi do S granicy działki 70/8 (obręb Wola Wielka), kieruje się na E i S wzdłuż granic działki 70/9, biegnie N granicą działek 134/38 i 134/20, następnie 134/36 i 134/18, dalej po granicy 137/1 przecinając działki 136/9 i 141, kontynuując po granicach działek: 134/18, 137/1, 136/9, 141, 145/2, 192/11, 192/5, 191/3, 191/13. Biegnie dalej na S przecinając działki 197/28, 197/15, wzdłuż granicy działki 197/3, gdzie skręca na W i przecina na S działki: 198/4, 197/8, 237/18, 237/12, 237/11. Następnie idzie na S wzdłuż działki 236/8, gdzie skręca na W i kontynuuje się do końca tej działki, następnie przecina na S 236/3 i idzie dalej wzdłuż działek 239/17, 239/1, 239/16. Dalej idzie na W wzdłuż 239/16, przecina drogę (działka 881) i biegnie na S wzdłuż działek: 340/3, 343/2, 343/1. Następnie wzdłuż działki 343/1 skręca na W i kontynuuje się wzdłuż granic działki 353. Biegnie drogą w kierunku W (działka 869), aż do skrzyżowania z drogą biegnącą działką 868, skręca wzdłuż drogi na W i dochodzi do punktu początkowego (działki 2603 obręb Borowa).