

MAPA PRZEGLĄDOWA
DRZEWOSTANÓW
NADLEŚNICTWO
GOŁĄBK
OBRĘB
SZCZEPANOWO

REGIONALNA DYREKCJA LASÓW PAŃSTWOWYCH W TORUNIU

Stan na 01.01.2025

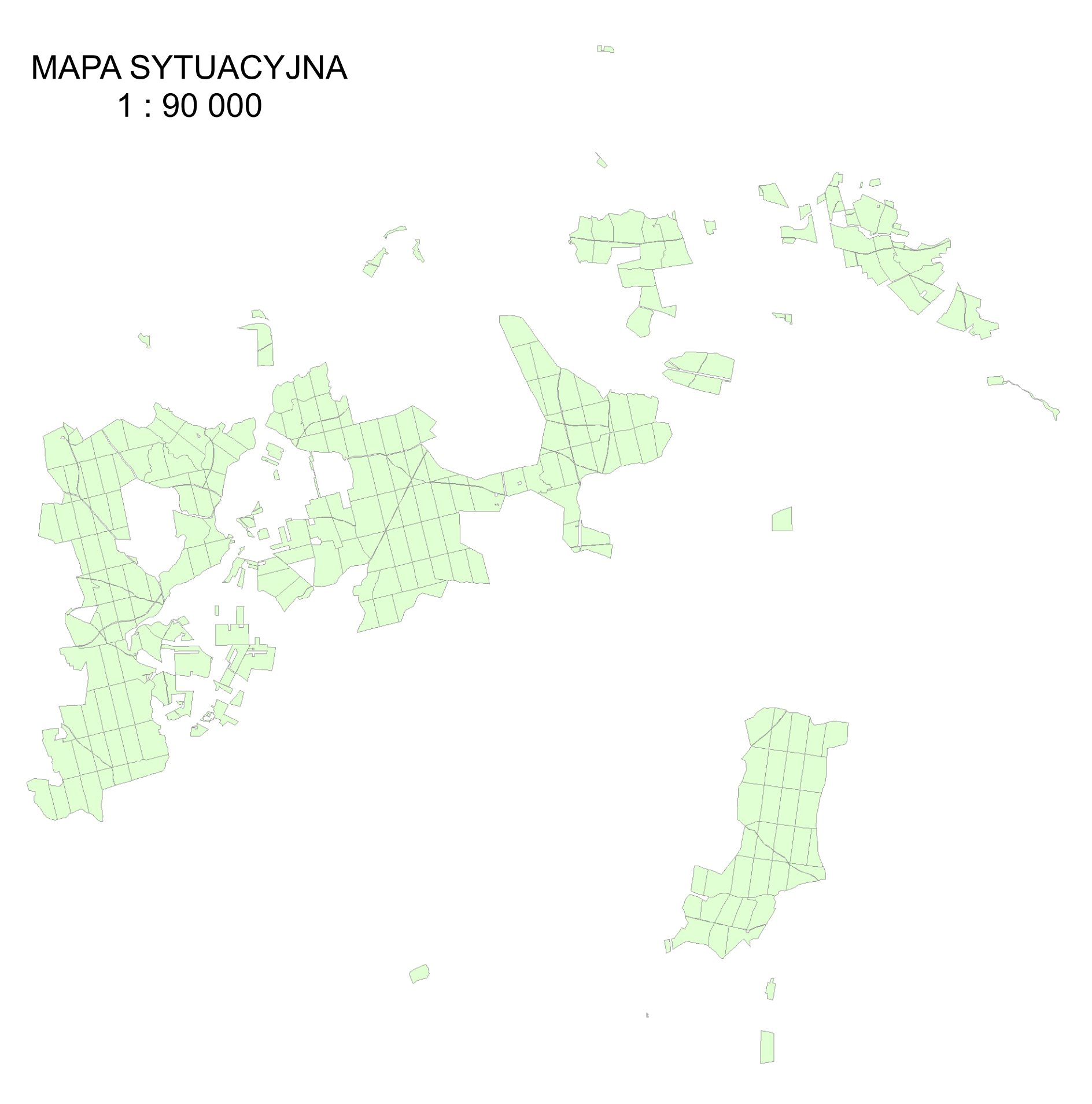
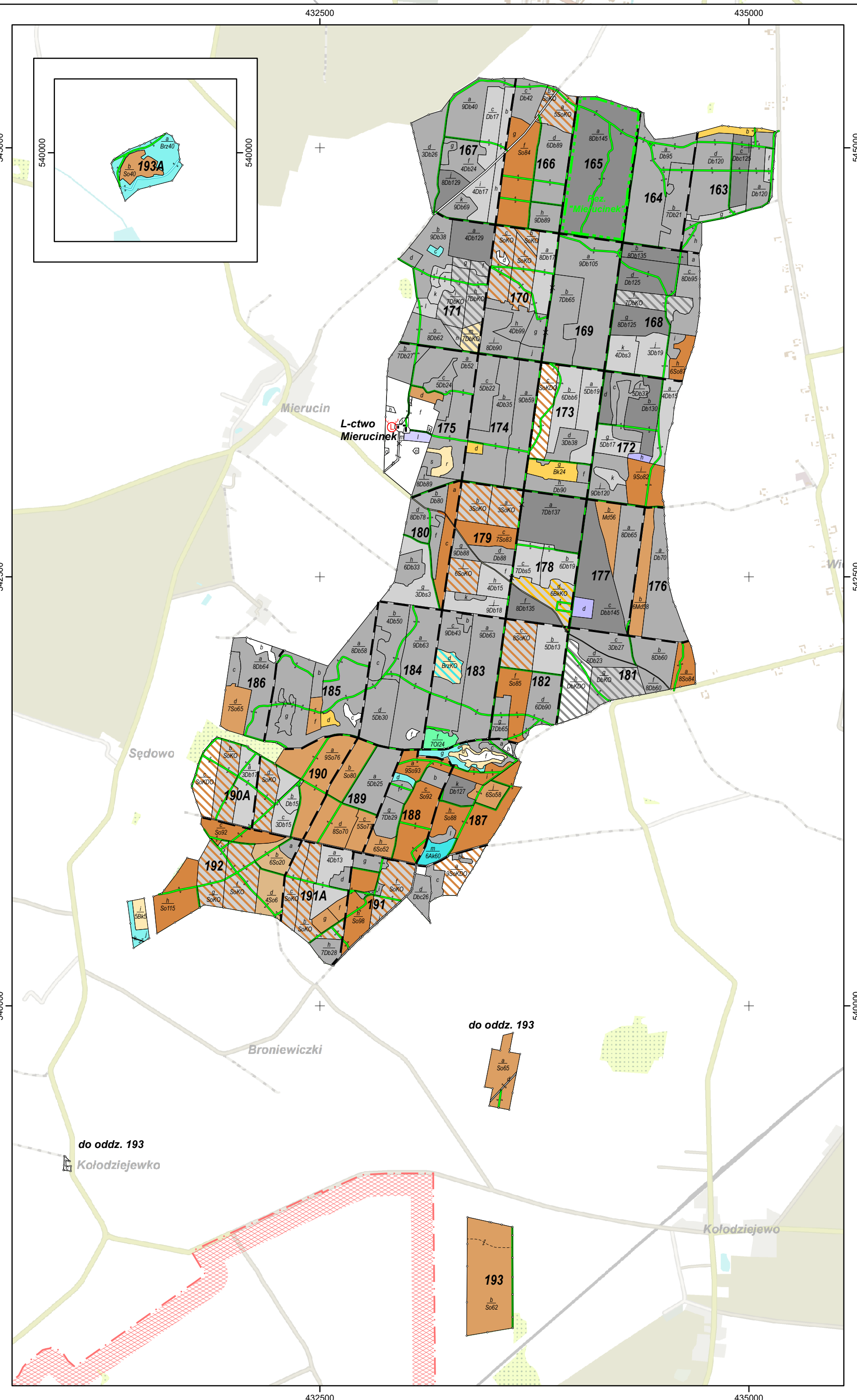
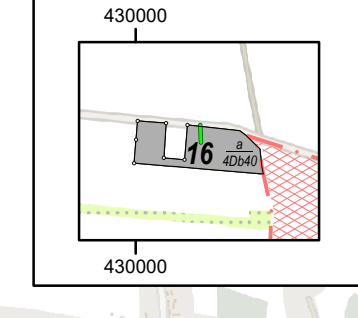
POWIERZCHNIA 5799,23 ha (5799,3008 ha)

współczesność brak

Skala 1:20 000

500 250 0 500 1000 1500 2000 m

Układ współrzędnych „PL-1992”



grunty lasu niezalesione	I klasa wieku	od 21 lat do wieku reprodukcji	rejon I starsze	KO, KDO, BP	Sarna (Ss), Modrzew (Mg)	Swierk (Sw)	Jodła (Jd), Dąb (Dg)	Dąb (Dc)	Buk (Bk), Grab (Gb)	Wiąz (Wz), Klon (Kl)	Wierzba (Wz), Inne (In)	Olcha (Ol)	Brzozka (Brz), Alakcja (Al)	Ropucha (Rp), Dąb (Dd), Wierzba (Wz), Lipa (Lp)	Grunty nieleśne
[Symbol]	[Symbol]	[Symbol]	[Symbol]	[Symbol]	[Symbol]	[Symbol]	[Symbol]	[Symbol]	[Symbol]	[Symbol]	[Symbol]	[Symbol]	[Symbol]	[Symbol]	[Symbol]

PODZIAŁ NA LEŚNICTWA				
Nr	Nazwa	Siedziba	Numer oddziałów	Pow. ha
8	Szczepanowo	48 d	1,1A, 1B, 1C, 1D, 2, 2A, 2B, 2C, 3, 3A, 3B, 4, 16, 16A, 17, 21, 22, 28, 31, 39, 42, 44, 49, 54, 62, 70, 76, 77, 109, 162	1470,91
9	Niedźwiedzi Kierz	32 f	18, 20, 23, 27, 32, 38, 40, 53, 63, 69, 69A, 69B, 69C, 71, 75, 76A, 76B, 76C, 78, 87, 88A, 108A, 109A, 110A, 116, 116A, 117, 121, 123, 129, 129A, 129B, 134A, 143	1694,46
10	Lysinin	139 c	88-115, 119, 120, 124-128, 130-139, 140A, 140B, 141-157	1735,66
11	Mierucinek	175 j	163-190, 190A, 191, 191A, 192-193, 193A	880,20
Razem obręb Szczepanowo				5799,23

LEGENDA

- Granicznik
- Budynki
- Przejazd
- Most
- Przejazd kolejowy
- Ścieżka nadleśnicza
- Ścieżka leśnicza
- Tabela z punktem obserwacji na dostrzeżeniu przeciwpowodziowym
- Kawczak
- Granice obrębów leśnych
- Granice zasięgu terytorialnego nadleśnictwa
- Drogi krajowe
- Drogi wojewódzkie
- Drugi inne
- Drugi leśne uwarunkowane
- Drugi leśne graniczne
- Linie oddziałowe
- Linie energetyczne
- Linie telekomunikacyjne
- nurtagi
- Kolej
- Ścieżki, wiatry, pasy przeciwpowodziowe
- Cieki wodne
- Wiatr solonny
- Linie podziału powierzchniowego istniejące
- Linie podziału powierzchniowego projektowane

GRUNTY LASNE NIEZALESIONE

- Zrybny
- Maliny
- Płazowiny
- Szklaki stałe
- Plantacje drzew szybko rosnących
- Plantacje choinkowe
- inne
- Podział powierzchniowy sąsiednich jednostek LP
- Granice współczesności lub gruntów sponych

Podkład topograficzny: O 3 M
Stan aktualności podkładu topograficznego: 2023 r.



Wykonano w Biurze Urzędniczym Lasu i Geografii Lasów
Oddział w Gdyni wydział produkcyjny w Toruniu
Wykonawca: Krzysztof Rudziński
Sprawdził: Zbigniew Szulcowski