

# Konferencja naukowa

realizowana w ramach III Kongresu Demograficznego 2021-2022 Polska XXI w. –  
Wyzwania Demograficzne

19 – 20 października 2022 r.

KPRM, Al. Ujazdowskie 1/3, sala im. Anny Walentynowicz

**Instrumenty na rzecz poprawy sytuacji finansowej młodych i rodzin z dziećmi**

**Artur Soboń**

Sekretarz Stanu w Ministerstwie Finansów

# I. Informacja o instrumentach prorodzinnych w podatku PIT

## 1. Działania na rzecz młodych i rodzin z dziećmi

Wychowywanie dziecka to duża odpowiedzialność i wyzwanie.

To również wysokie wydatki, które rosną wprost proporcjonalnie do liczby posiadanych dzieci.

Mamy tego świadomość, dlatego podejmujemy różne działania, które wspierają podatników w wychowywaniu dzieci oraz przy podejmowaniu decyzji o ich posiadaniu.

Wsparcie realizowane jest głównie poprzez programy rządowe i samorządowe.

Pomagamy również w ramach systemu podatkowego.

**2. W ramach systemu podatkowego efekt w postaci wyższych dochodów osiągnęliśmy:**

- zwalniając z opodatkowania część przychodów:
  - **osób młodych** do 26. roku życia
  - **kobiet powyżej 60.** roku życia oraz **mężczyzn powyżej 65.** roku życia osób
  - posiadających **co najmniej 4 dzieci**

### **3. Zwolnienie z opodatkowania wybranych przychodów**

Zdecydowaliśmy się na zwolnienie z opodatkowania wybranych przychodów osiągniętych przez osoby młode do 26. roku życia, kobiety powyżej 60. roku życia oraz mężczyzn powyżej 65. roku życia, rodziny wielodzietne (z co najmniej 4 dzieci).

W przypadku tych osób wolne od podatku są przychody z pracy (na etacie, z umowy zlecenia czy własnej działalności gospodarczej), z zasiłku macierzyńskiego.

#### 4. Limit zwolnień oraz główne warunki ich stosowania

Maksymalna kwota przychodów objętych omawianymi zwolnieniami wynosi rocznie **85 528 zł** (w tym również w przypadku prawa do więcej niż jednego zwolnienia).

Limit w tej wysokości to prawie **14-krotność przeciętnego wynagrodzenia w I kw. br. (6 335,22 zł)**.

Nadwyżka ponad tę kwotę podlega opodatkowaniu. Choć trzeba też podkreślić, że do dochodów podlegających opodatkowaniu będzie miała zastosowanie nowa wysoka kwota wolna (**30 tys. zł**) oraz obniżona **12% stawka podatkowa** (do dochodów mieszczących się w przedziale do **120 tys. zł**, gdzie próg został podniesiony z **85 528 zł do 120 tys. zł**).

## 5. Korzyści ze zwolnień

- Dzięki zwolnieniu z opodatkowania wybranych przychodów osób do 26. roku życia, **otrzymują one wyższe pensje**, co zwiększa ich szanse na uzyskanie niezależności i poprawia ich perspektywy życiowe.
- Promujemy legalne zatrudnienie, ograniczamy emigrację i zachęcamy ludzi do powrotu do Polski z emigracji.
- Korzysta z niego rocznie **ok. 2 mln podatników** i z tego tytułu pozostaje im w kieszeniach ok. **2,5 mld zł** rocznie.
- Z kolei poprzez zwolnienie z opodatkowania wybranych przychodów osiąganych przez kobiety 60+ oraz mężczyzn 65+ **zachęcamy do pozostawania na rynku pracy i wypracowania wyższej emerytury**. Wyższe świadczenie emerytalne to większe bezpieczeństwo finansowe na jesień życia.
- Zwalniając z opodatkowania wybrane przychody dla rodzin 4+, **wspieramy dzietność**, mając na uwadze obecną sytuację demograficzną.

## 6. Pozostałe zwolnienia

Wolne od podatku PIT są również inne przychody, które są bardzo istotne z punktu widzenia budżetów domowych, w tym w szczególności podatników posiadających dzieci. Mam tu na myśli w szczególności:

- świadczenie 500+,
- świadczenia rodzinne ,
- zasiłki porodowe,
- rodzinny kapitał opiekuńczy ,
- dodatki do rent rodzinnych dla sierot zupełnych,
- świadczenia z zakładowego funduszu świadczeń socjalnych (ZFŚS) związane z pobytem dzieci w żłobkach, klubach dziecięcych lub przedszkolach.

## 7. Zmiany w skali podatkowej

Obecnie mamy około 26,5 mln podatników podatku PIT. 95% z nich to podatnicy obliczający podatek według skali podatkowej, która zbudowana jest ze stawek podatku, przedziałów dochodów oraz progu wyznaczającego granicę między przedziałami.

Dodatkowym elementem skali jest kwota zmniejszająca podatek. Poprzez jej odliczenie od podatku powstaje dochód, który nie rodzi obowiązku zapłaty podatku (podatek od tego dochodu wynosi 0 zł). Potocznie jest ona nazywana kwotą wolną.

W ciągu ostatnich lat wprowadziliśmy znaczące zmiany w skali podatkowej.

Obecnie obowiązuje skala podatkowa z dwiema stawkami podatku 12% i 32%, progiem dochodów w wysokości 120 tys. zł oraz kwotą wolną w wysokości 30 tys. zł.

Na tych zmianach skorzystało ok. 25 mln podatników.



## 8. Preferencje dla małżonków oraz osób, które samotnie wychowują dzieci

Na gruncie ustawy PIT osoby pozostające w związku małżeńskim oraz osoby samotnie wychowujące dzieci są traktowane w szczególny sposób, gdyż mogą obliczać roczny podatek PIT według skali od:

- połowy łącznych dochodów małżonków, odpowiednio, połowy
- dochodów osoby samotnie wychowującej.

Dopiero tak ustalony podatek mnożą przez dwa.

Obecnie, dzięki temu rozwiązaniu oraz zmianom w skali podatkowej, małżonkowie oraz osoby, które bez udziału drugiego rodzica wychowują dzieci, korzystają z podwójnej kwoty wolnej (2 x po 30 tys. zł), co oznacza, że **aż 60 tys. zł jest wyłączone z opodatkowania podatkiem PIT** (podatek wynosi 0 zł).

Z dodatkowej („samodzielnej”) kwoty wolnej korzystają małoletnie dzieci, które uzyskują np. przychody z pracy, stypendiów, a od 2022 r. – również z rent, w tym rent rodzinnych.

## 9. Ulga na dzieci

Ulga na dzieci to kolejna forma wsparcia w podatku PIT adresowana do rodzin z dziećmi. Polega na odliczeniu od podatku kwoty w wysokości:

- **92,67 zł** miesięcznie (**1 112,04 zł** rocznie), jeżeli podatnik ma jedno dziecko i spełnia kryterium dochodowe,
- **185,34 zł** miesięcznie (**2 224,08 zł** rocznie), jeżeli podatnik ma dwoje dzieci, **352,01**
- **zł** miesięcznie (**4 224,12 zł** rocznie), jeżeli podatnik ma troje dzieci, **577,01 zł**
- miesięcznie (**6 924,12 zł** rocznie), jeżeli podatnik ma czworo dzieci.

W przypadku większej liczby dzieci kwota odliczenia wzrasta po 225 zł miesięcznie (po 2 700 zł rocznie) na każde kolejne dziecko. Czyli w przypadku pięciorga dzieci kwota odliczenia wynosi 802,01 zł miesięcznie (9 624,12 zł rocznie).

## II. Wielkość wsparcia rodzin z dziećmi w podatku PIT

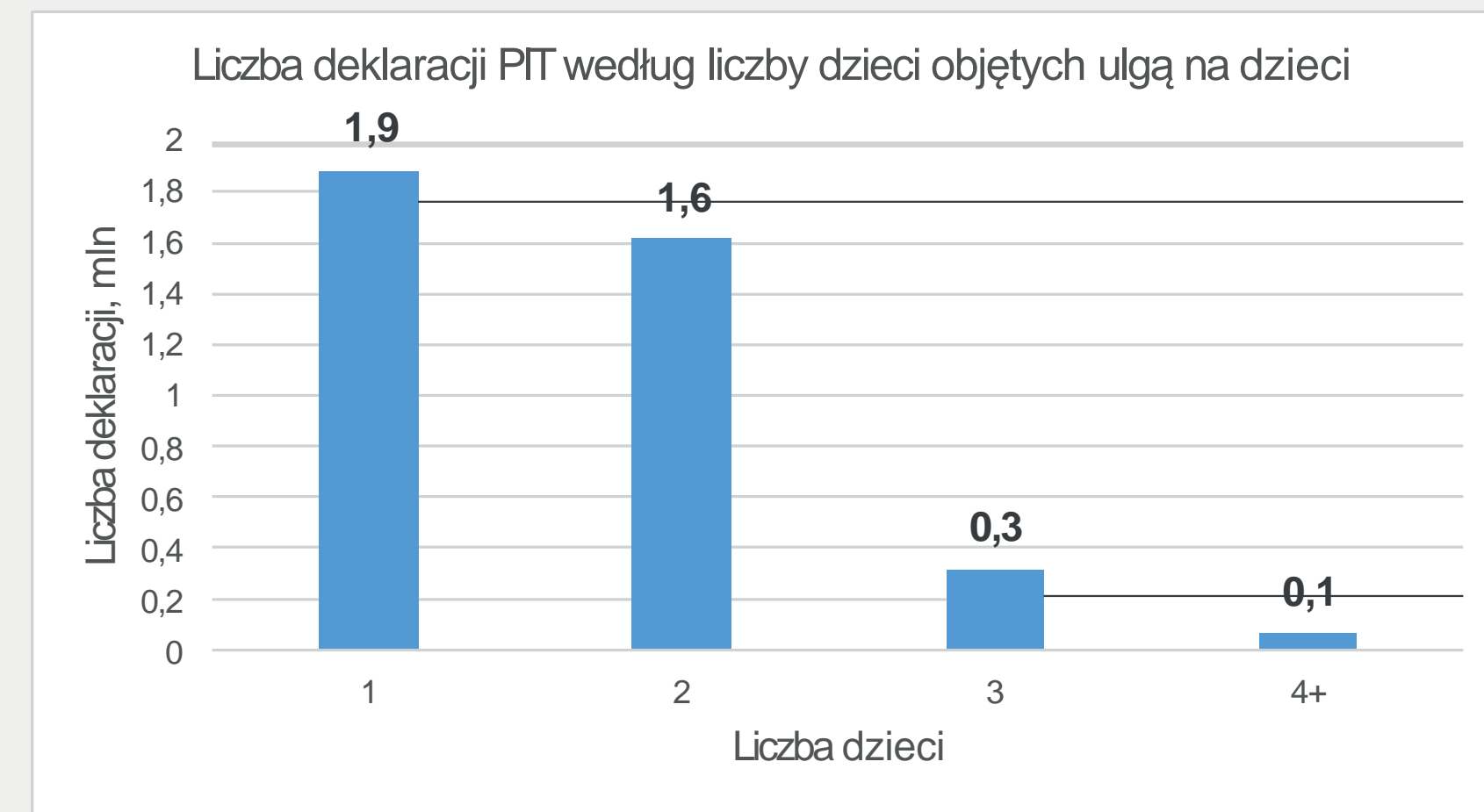
Instrumenty obowiązujące w 2021 r. –  
łącznie 7,6 mld zł / rok:

- preferencyjne rozliczenie samotnego rodzica ulga na dzieci

Instrumenty obowiązujące w 2022 r.  
(z uwzględnieniem zmian wprowadzonych ustawą Niskie Podatki) – łącznie 8,2 mld zł/rok:

- preferencyjne rozliczenie samotnego rodzica ulga na dzieci
- ulga dla rodzin 4+

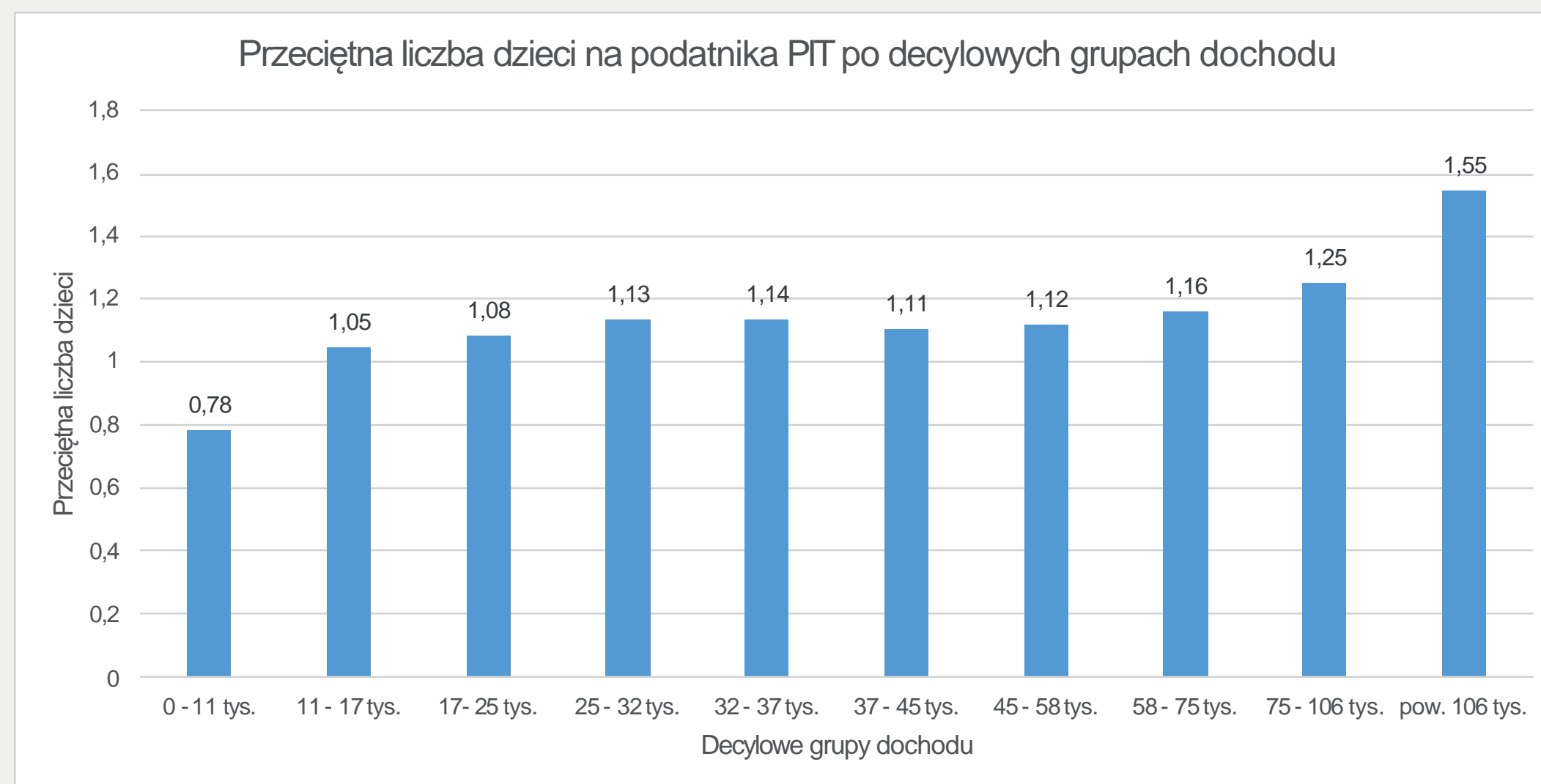
### Liczba dzieci uprawnionych do ulgi dla dzieci w PIT (1/2)



49% deklaracji na 1 dziecko

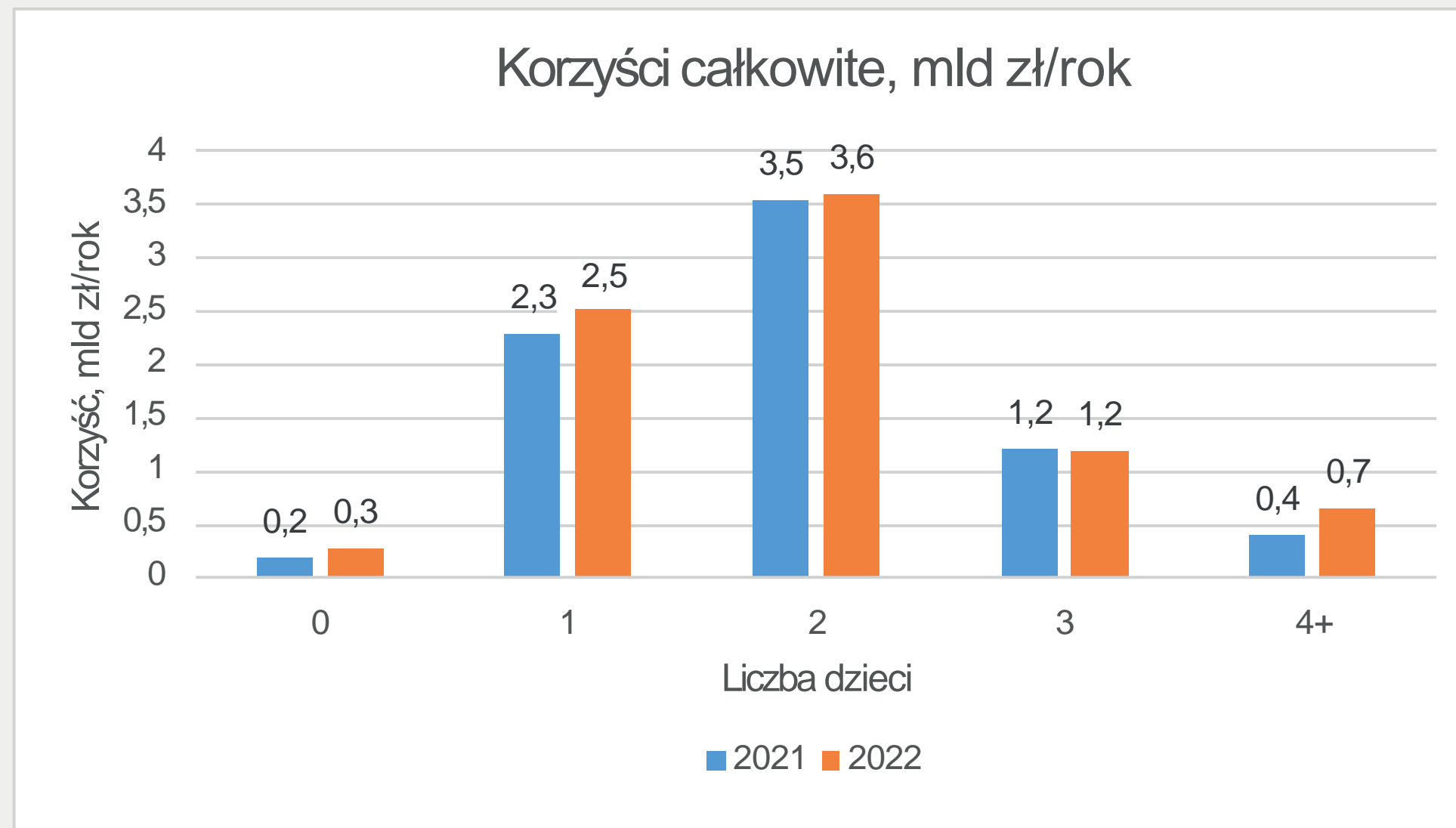
4+ dzieci – ok. 2% deklaracji

## Liczba dzieci uprawnionych do ulgi dla dzieci w PIT (2/2)



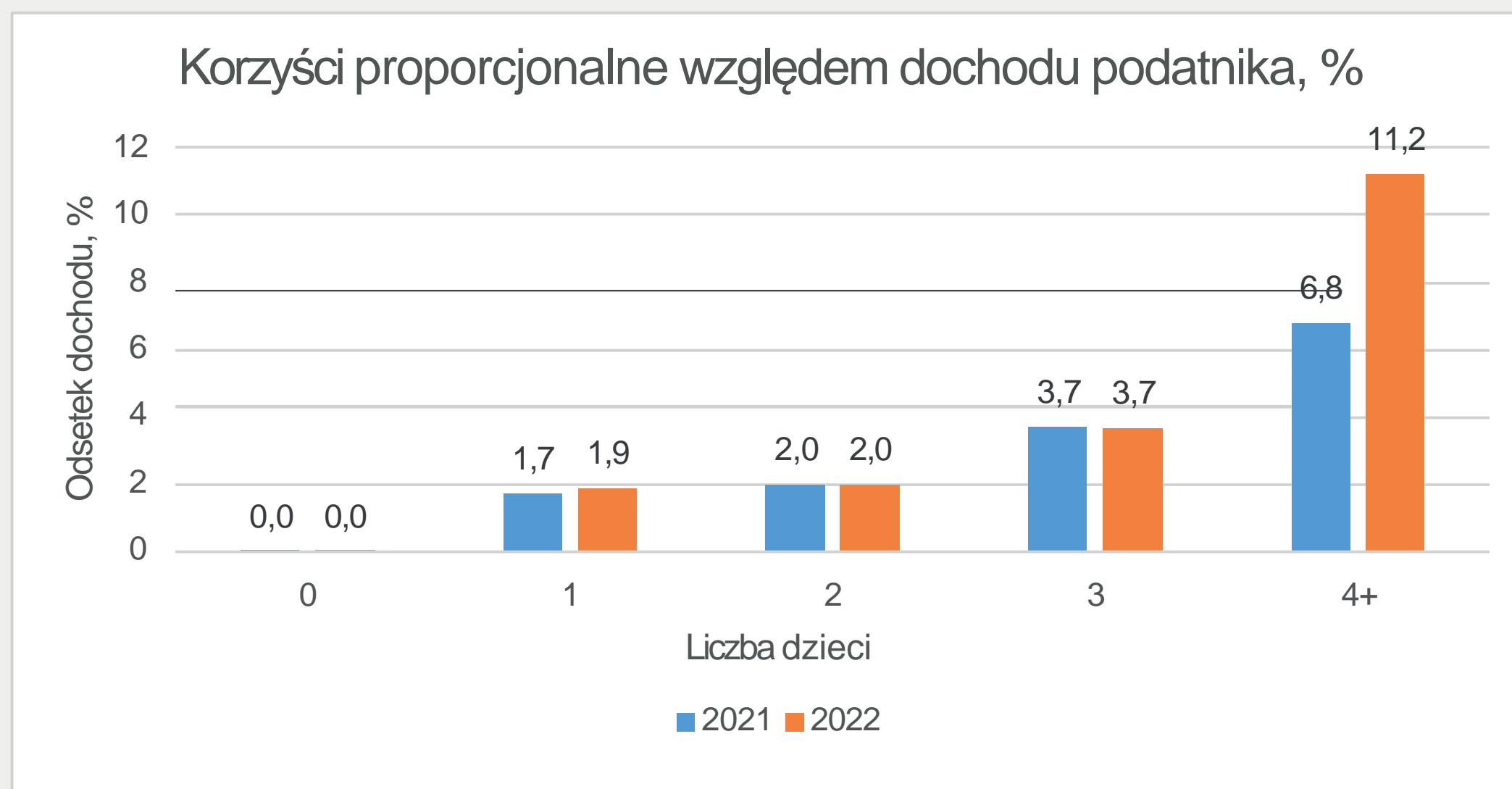
- **Przeciętna liczba dzieci (wg ulgi na dziecko) na podatnika** – może się zdarzyć, że osoby dzielą się ulgą, stąd wartości  $<1$
- **Osoby z wyższymi dochodami na PIT stosują ulgę na przeciętnie większą liczbę dzieci**

## Finansowe wsparcie rodzin z dziećmi – korzyści względem liczby dzieci (1/2)



- **Liczba dzieci brana jako liczba dzieci do ulgi na dzieci**  
– mogą być przypadki, kiedy osoba korzystająca z ulgi dla rodziców samotnie rozliczających się z dziećmi ma 1 dziecko i przekracza kryterium dochodowe – stąd kategoria ‘0’
- **Największe korzyści koncentrują się wokół rodzin z 1 lub 2 dzieci** – najwięcej tego typu rodzin w deklaracjach PIT

## Finansowe wsparcie rodzin z dziećmi – korzyści względem liczby dzieci (2/2)

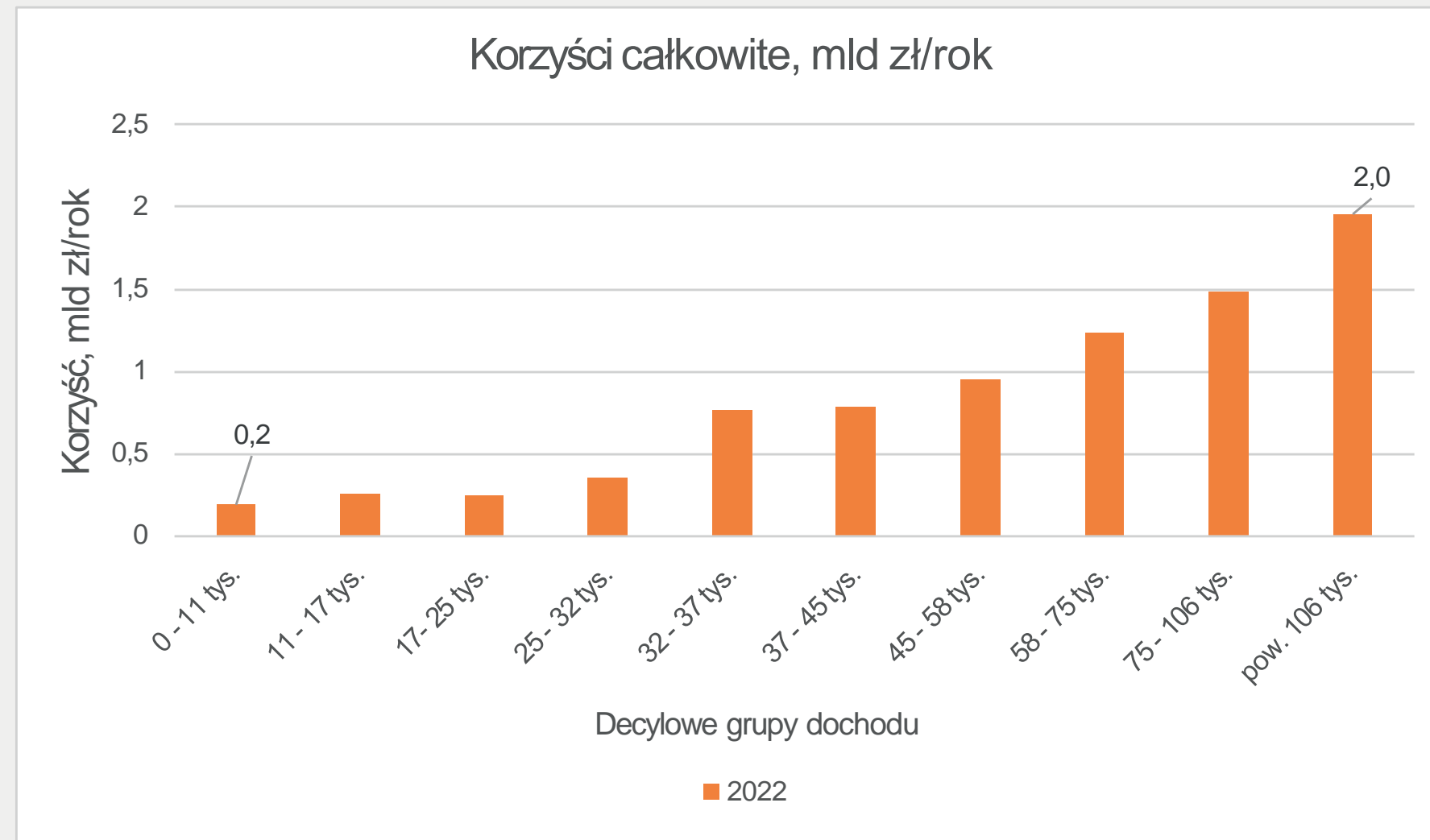


- **Proporcjonalnie do dochodu największe korzyści wśród rodzin 4+.** Dodatkowo zwiększone w systemie po reformie Niskich Podatków – wprowadzenie ulgi 4+

## Finansowe wsparcie rodzin z dziećmi

### – korzyści względem decylowych grup dochodowych (1/2)

Decylowe grupy dochodowe – równoliczne grupy podatników uszeregowanych względem rosnących dochodów – od najuboższych (1. decyl) do najbogatszych (10. decyl).

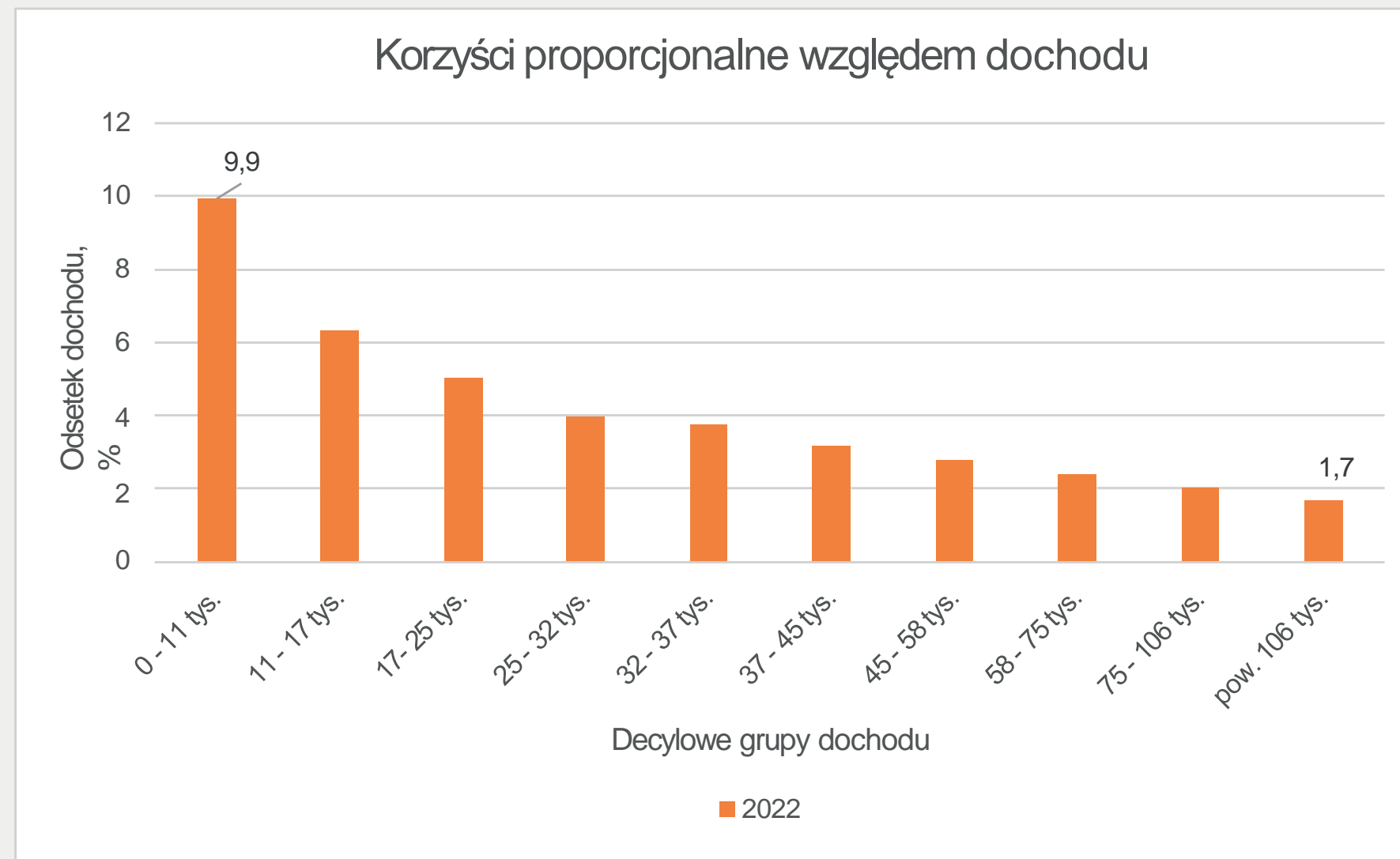


- **Ze względu na to, że bogatsi podatnicy płacą więcej PIT, więc mogą go więcej odliczyć**  
– większe całkowite korzyści z ulg podatkowych

## Finansowe wsparcie rodzin z dziećmi

### – korzyści względem decylowych grup dochodowych (2/2)

Decylowe grupy dochodowe – równoliczne grupy podatników uszeregowanych względem rosnących dochodów – od najuboższych (1. decyl) do najbogatszych (10. decyl).



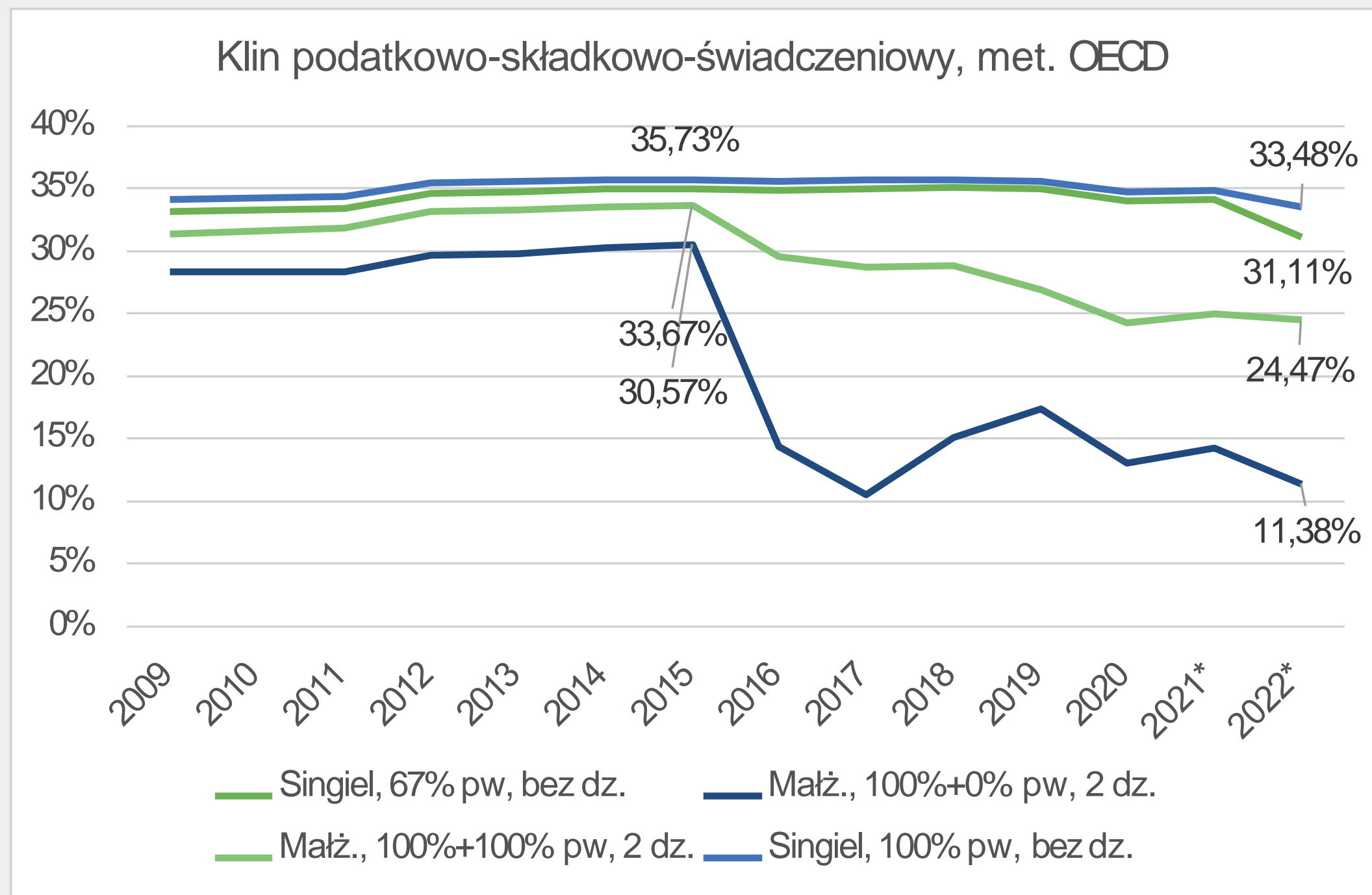
- **Jednocześnie w przypadku podatników osiągających niższe dochody korzyści są proporcjonalnie większe względem dochodów – system progresywny**



### Historyczne wartości klina wg metodologii OECD dla typów rodzin (1/2)

- klin podatkowo-świadczeniowy wg OECD – stosunek obciążenia podatkowo-składkowego pomniejszonego o transfery w stosunku do całkowitych kosztów pracy
- $(\text{PIT} + \text{ZUS pracownika} + \text{ZUS pracodawcy} + \text{NFZ} - \text{transfery}) / \text{całkowite koszty pracy}$  określa
- **łączny klin podatkowo-transferowy**
- liczony dla przykładowych rodzin z zarobkami odpowiadającymi wielokrotności przeciętnego wynagrodzenia (PW)

## Historyczne wartości klina wg metodologii OECD dla typów rodzin (2/2)

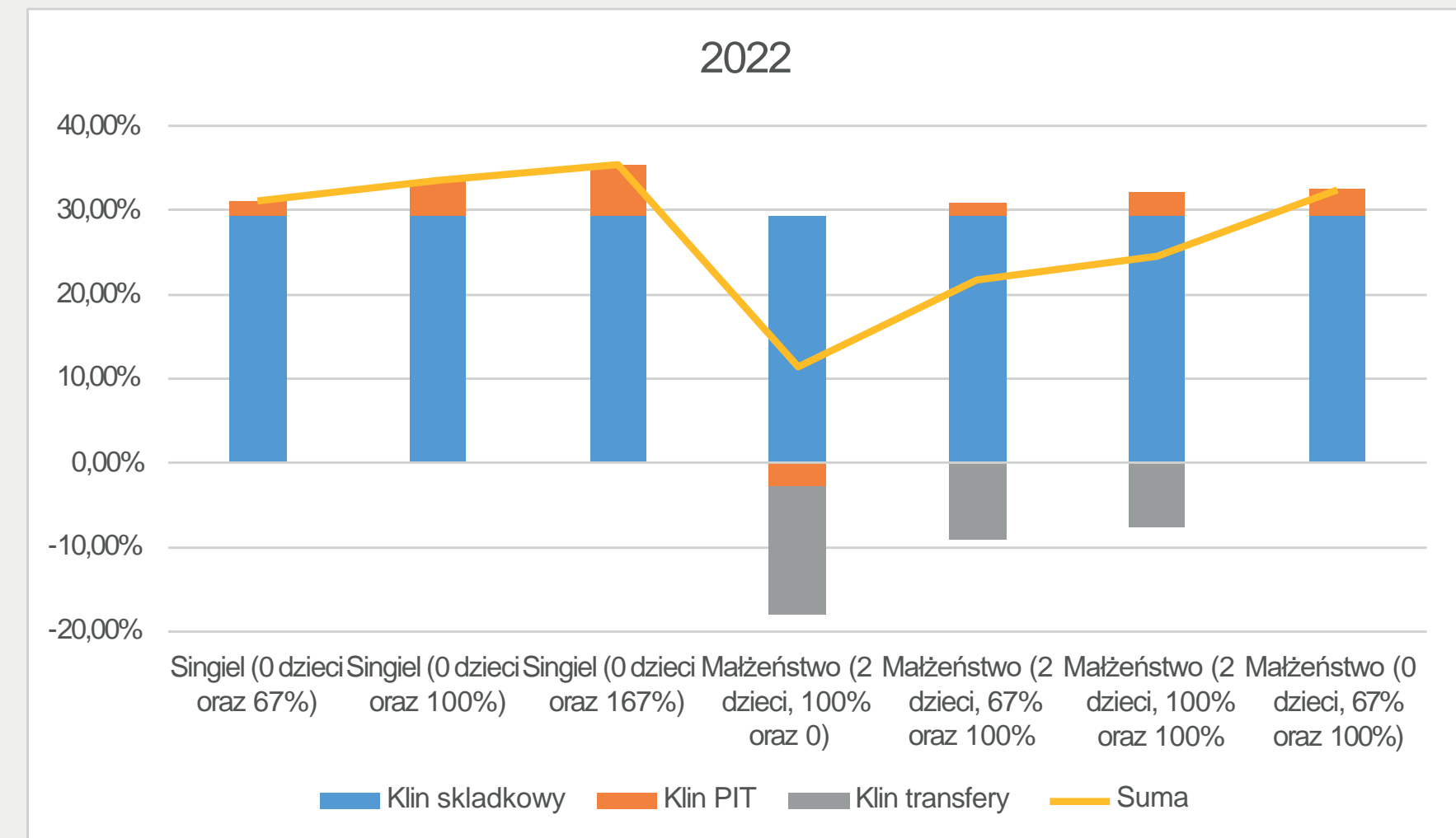
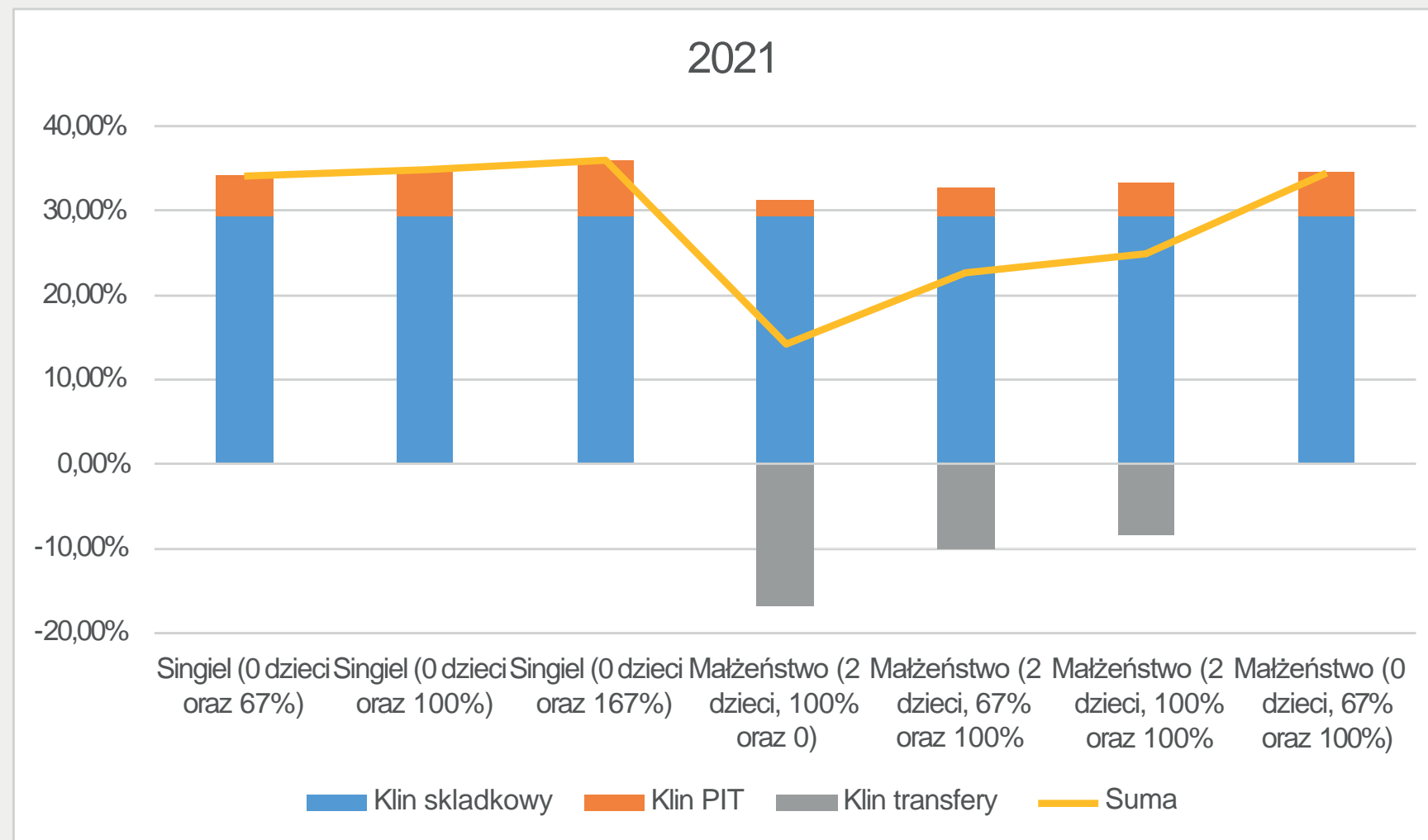


- **Dane za 2021 i 2022 (\*) obliczono wg metodologii OECD.** Są to wyniki wstępne, niedostępne w oficjalnej bazie

- **Wprowadzenie świadczenia wychowawczego (500+) w 2016 r.** powodowało spadek klina dla rodzin z dziećmi

## Dekompozycja klina na część podatkowo – składkową i świadczeniową

- dla lat 2021 i 2022, tj. przed i po reformie Niskie Podatki



	Całkowity klin podatkowo-transferowy			W tym część PIT			W tym część transferowa		
	2021	2022	różnica	2021	2022	różnica	2021	2022	różnica
Singiel (0 dzieci oraz 67%)	34,2%	31,1%	-3,1%	4,8%	1,7%	-3,1%	0,0%	0,0%	0,0%
Singiel (0 dzieci oraz 100%)	34,9%	33,5%	-1,4%	5,5%	4,1%	-1,4%	0,0%	0,0%	0,0%
Singiel (0 dzieci oraz 167%)	35,9%	35,4%	-0,5%	6,5%	6,0%	-0,5%	0,0%	0,0%	0,0%
Małżeństwo (2 dzieci, 100% oraz 0)	14,3%	11,4%	-2,9%	1,8%	-2,7%	-4,5%	-16,9%	-15,3%	1,6%
Małżeństwo (2 dzieci, 67% oraz 100%)	22,7%	21,7%	-1,0%	3,4%	1,5%	-1,9%	-10,1%	-9,2%	0,9%
Małżeństwo (2 dzieci, 100% oraz 100%)	24,9%	24,5%	-0,5%	4,0%	2,7%	-1,2%	-8,4%	-7,7%	0,8%
Małżeństwo (0 dzieci, 67% oraz 100%)	34,6%	32,5%	-2,1%	5,2%	3,1%	-2,1%	0,0%	0,0%	0,0%

- **klin jest niższy dla rodzin z dziećmi**, co więcej, maleje po reformie Niskie Podatki względem 2021 r.
- **reforma powoduje, że klin na PIT spada w 2022 r.** dla wszystkich przykładowych rodzin, ale efekty te są większe dla rodzin z dziećmi
- **ujemny klin świadczeniowy spada** w wyniku braku waloryzacji świadczeń rodzinnych przy rosnących dynamicznie płacach