

PODSTAWOWE WSKAŹNIKI  
MAKROEKONOMICZNE

**POLSKA**

**KWIECIEŃ 2018**

MINISTERSTWO  
PRZEDSIĘBIORCZOŚCI I TECHNOLOGII



DEPARTAMENT ANALIZ GOSPODARCZYCH

Powierzchnia: 312 679 km<sup>2</sup>  
Ludność: 38,4 mln  
Stolica: Warszawa  
Waluta: złoty



Wyniki gospodarcze Polski w latach 2017-2018

Wyszczególnienie	Jednostka	2017	IV 2017	IV 2018	I-IV 2018	2018 <sup>5</sup>
<b>Rachunki Narodowe<sup>1</sup></b>						
PKB	dynamika	104,6 <sup>3</sup>			105,2 <sup>3,4</sup>	103,8
Spożycie ogółem	dynamika	104,4 <sup>3</sup>			104,5 <sup>3,4</sup>	103,6
Spożycie indywidualne	dynamika	104,8 <sup>3</sup>			104,8 <sup>3,4</sup>	103,8
Akumulacja	dynamika	106,2 <sup>3</sup>			121,0 <sup>3,4</sup>	107,9
Nakłady brutto na środki trwałe	dynamika	103,4 <sup>3</sup>			108,1 <sup>3,4</sup>	109,1
<b>Ceny</b>						
Wskaźnik cen towarów i usług konsumpcyjnych	dynamika	102,0	102,0	101,6	101,5	102,3
Wskaźnik cen produkcji sprzedanej przemysłu	dynamika	102,9	104,2	101,1	100,4	
<b>Produkcja<sup>2</sup></b>						
Produkcja sprzedana przemysłu	dynamika	106,6 <sup>A</sup>	99,5	109,3	106,4	106,5 <sup>6</sup>
Produkcja budowlano-montażowa	dynamika	112,1 <sup>A</sup>	104,4	119,7	124,8	116,5 <sup>6</sup>
<b>Wynagrodzenia</b>						
Przeciętne miesięczne wynagrodzenie w gospodarce narodowej, w tym:	zł	4 272 <sup>A</sup>				
- w sektorze przedsiębiorstw	zł	4 530 <sup>A</sup>	4 489	4 840	4 737	
<b>Rynek pracy</b>						
Przeciętne zatrudnienie w sektorze przedsiębiorstw	tys. osób	6 017	5 991	6 212	6 199	
Stopa bezrobocia (stan na koniec okresu)	%	6,6	7,6	6,3	6,3	6,2

Dynamika (100=analogiczny okres roku poprzedniego); R/R (w porównaniu do analogicznego okresu roku poprzedniego); A – dotyczy pełnej zbiorowości; 1 – dane zaprezentowano w oparciu o metodologię ESA2010; 2 – dla przedsiębiorstw o liczbie pracujących powyżej 9 osób; 3 – dane wstępne GUS; 4 – dane za styczeń-marzec; 5 – prognoza według Założeń Projektu Budżetu Państwa na rok 2019; 6 – prognoza DAG MPiT.

Wyszczególnienie	Jednostka	2017 <sup>1</sup>	IV 2017	IV 2018	I-IV 2018 <sup>1</sup>	2018 <sup>2</sup>
<b>Handel zagraniczny wg GUS</b>						
Saldo obrotów handlowych	mln euro	438			-708	-2 500
- eksport towarów	mln euro	203 689			70 017	218 000
- import towarów	mln euro	203 251			70 725	220 500

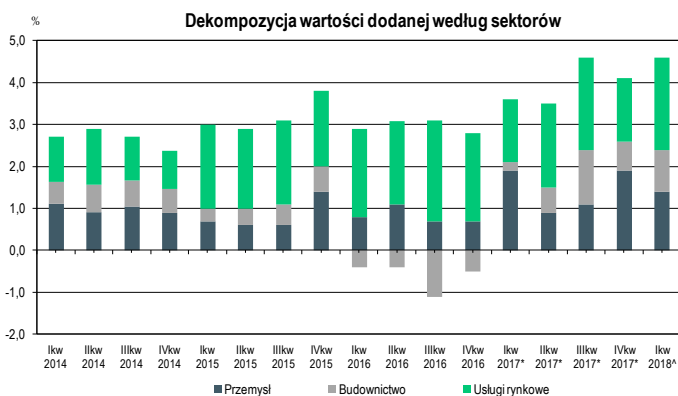
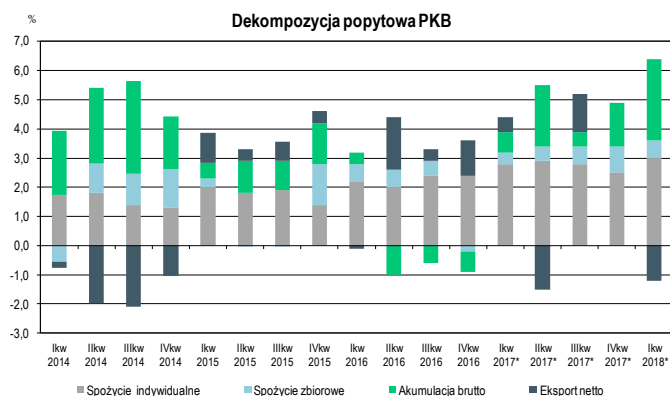
1- dane wstępne GUS; 2 – prognoza DAG MPiT.

Według wstępnych danych GUS, w I kwartale 2018 r. PKB wzrósł o 5,2%. Motorem wzrostu był popyt krajowy

Zmiana PKB w latach 2014-2018

	2014				2015				2016				2017				2018																							
R/R	3,3								3,8								3,0								4,6*								-							
	I-III	IV-VI	VII-IX	X-XII	I-III	IV-VI	VII-IX	X-XII	I-III	IV-VI	VII-IX	X-XII	I-III	IV-VI	VII-IX	X-XII	I-III	IV-VI	VII-IX	X-XII	I-III	IV-VI	VII-IX	X-XII	I-III	IV-VI	VII-IX	X-XII												
R/R	3,1	3,3	3,4	3,3	3,8	3,3	3,6	4,6	3,1	3,4	2,7	2,7	4,4*	4,0*	5,2*	4,9*	5,2*																							

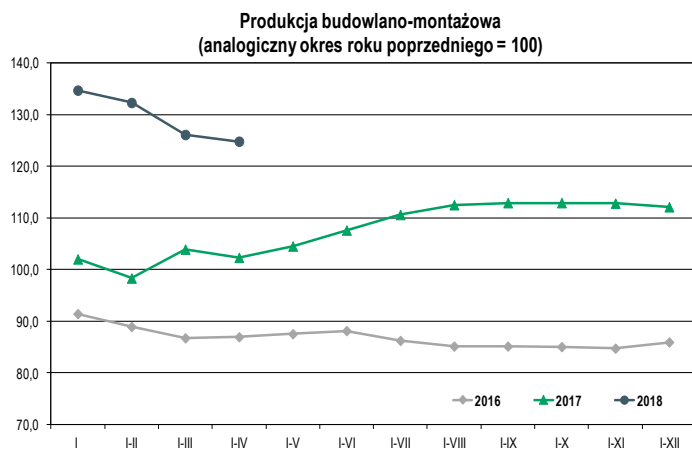
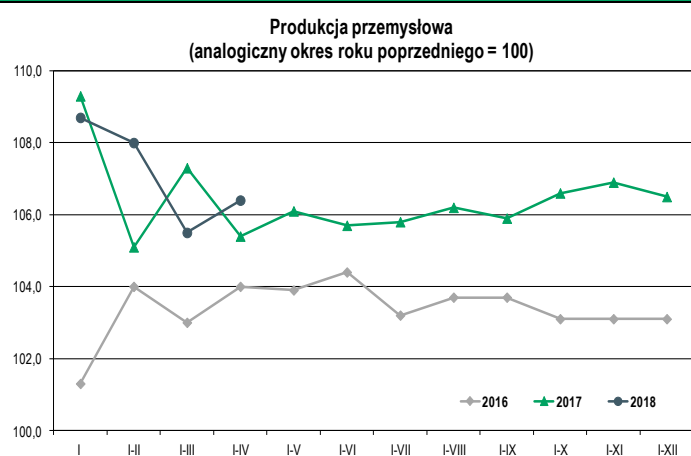
\* - dane wstępne GUS; ^ - szacunek DAG MPiT.



## W okresie styczeń-kwiecień 2018 roku (r/r):

- Wzrost **produkcji sprzedanej przemysłu** wyniósł 6,4%. W przetwórstwie przemysłowym produkcja wzrosła o 6,4%.
- Odnotowano wzrost **produkcji budowlano-montażowej** o 24,8%.
- Poziom cen mierzony **wskaźnikiem CPI** był o 1,5% wyższy niż przed rokiem.
- **Liczba zarejestrowanych bezrobotnych** wyniosła 1 042,5 tys. osób (spadek o 16,8%).
- **Stopa bezrobocia rejestrowanego** wyniosła 6,3%.
- **Przeciętne miesięczne wynagrodzenie nominalne brutto** w sektorze przedsiębiorstw wyniosło 4 737 zł (wzrost o 7,2% w ujęciu nominalnym).
- **Przeciętna emerytura i renta z pozarolniczego systemu ubezpieczeń** wzrosła o 3,8%, a przeciętna emerytura i renta rolników indywidualnych o 2,3% (w ujęciu nominalnym).
- **Realizacja dochodów** wyniosła 35,2%, a **wydatków** 29,2% zaplanowanych w Ustawie, natomiast **nadwyżka budżetowa** wyniosła 9,3 mld zł.
- **Rada Polityki Pieniężnej nie zmieniła poziomu stóp procentowych.**
- **Na rynku walutowym** złoty umocnił się w stosunku do dolara oraz wobec euro.
- Na koniec kwietnia 2018 roku na **rachunku bieżącym bilansu płatniczego** odnotowano nadwyżkę w wysokości 97 mln EUR wobec nadwyżki na poziomie 2 299 mln EUR na koniec kwietnia 2017 roku.

## Styczeń-Kwiecień 2018 r.: produkcja sprzedana przemysłu wzrosła o 6,4%, a produkcja budowlano-montażowa o 24,8% (r/r).



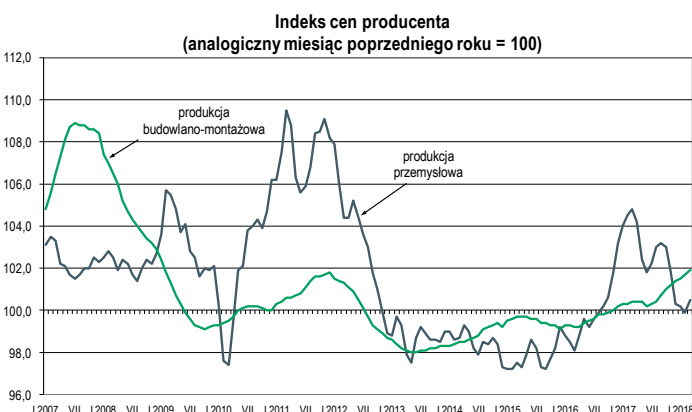
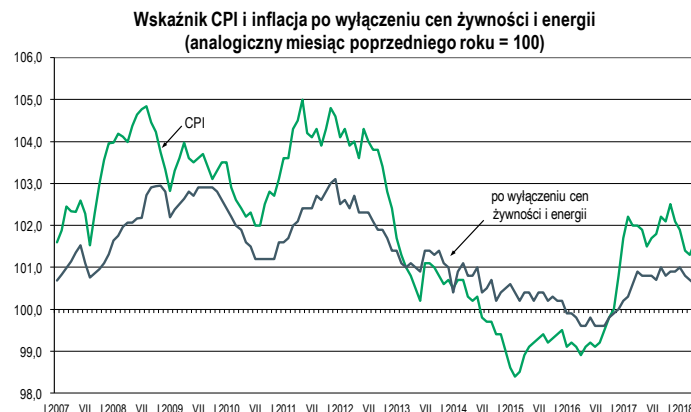
Dynamika produkcji przemysłowej i budowlano-montażowej

		I	II	III	IV	V	VI	VII	VIII	IX	X	XI	XII
Produkcja sprzedana przemysłu	2017	109,3	101,2	111,0	99,5	109,2	104,4	106,2	108,8	104,4	112,3	109,2	102,8
	2018	<b>108,7</b>	<b>107,3</b>	<b>101,6</b>	<b>109,3</b>								
Produkcja budowlano-montażowa	2017	102,0	94,7	117,1	104,4	108,3	111,6	119,8	123,6	115,3	120,2	119,9	112,8
	2018	<b>134,7</b>	<b>131,3</b>	<b>116,1</b>	<b>119,7</b>								

## Styczeń-Kwiecień 2018 r.: wskaźnik CPI wzrósł o 1,5%, wskaźnik cen produkcji budowlano-montażowej wyniósł 1,8%, a wskaźnik cen produkcji przemysłowej wzrósł o 0,4% (r/r).

Wskaźniki cen

		I	I-II	I-III	I-IV	I-V	I-VI	I-VII	I-VIII	I-IX	I-X	I-XI	I-XII
Ceny produkcji sprzedanej przemysłu	2017	104,0	104,2	104,4	104,4	104,0	103,6	103,4	103,4	103,3	103,3	103,2	102,9
	2018	<b>100,2</b>	<b>100,0</b>	<b>100,2</b>	<b>100,4</b>								
Ceny towarów i usług konsumpcyjnych	2017	101,7	102,0	102,0	102,0	102,0	101,9	101,9	101,9	101,9	101,9	102,0	102,0
	2018	<b>101,9</b>	<b>101,6</b>	<b>101,5</b>	<b>101,5</b>								
Ceny produkcji budowlano-montażowej	2017	100,3	100,3	100,3	100,3	100,3	100,3	100,3	100,3	100,4	100,4	100,5	100,6
	2018	<b>101,5</b>	<b>101,6</b>	<b>101,7</b>	<b>101,8</b>								



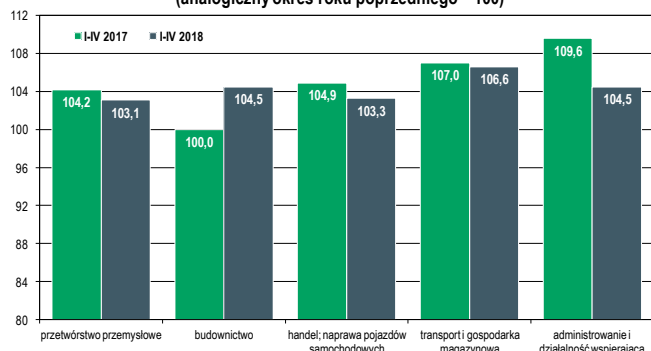
**Styczeń-Kwiecień 2018 r.: stopa bezrobocia rejestrowanego ukształtowała się na poziomie 6,3%, zatrudnienie w sektorze przedsiębiorstw wyniosło 6 199 tys. osób i było wyższe o 3,7% r/r.**

### Stopa bezrobocia

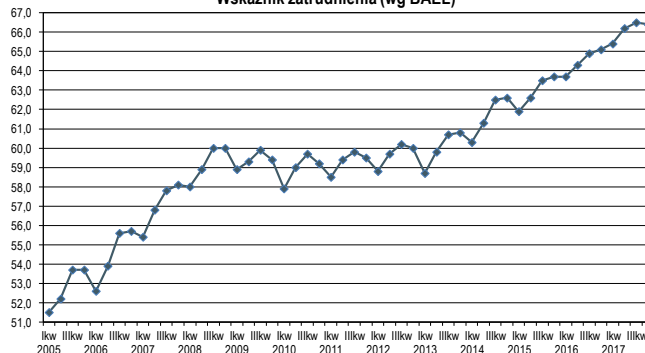
	2013	2014	2015	2016	2017	IV 17	V	VI	VII	VIII	IX	X	XI	XII	I 18	II	III	IV	V	VI
Rejestrowane	13,4	11,4	9,7	8,2	6,6	7,6	7,3	7,0	7,0	7,0	6,8	6,6	6,5	6,6	6,9	6,8	6,6	6,3	b.d.	b.d.
BAEL*	9,8	8,1	6,9	5,5	4,5	5,0			4,7			4,5			4,2			b.d.		

\*BAEL – Badanie Aktywności Ekonomicznej Ludności

### Dynamika przeciętnego zatrudnienia w sektorze przedsiębiorstw (analogiczny okres roku poprzedniego = 100)

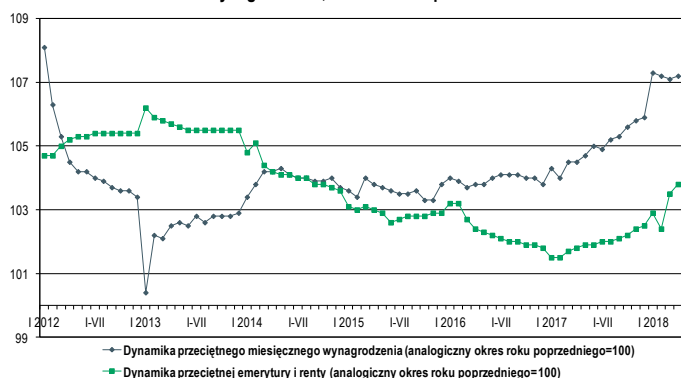


### Wskaźnik zatrudnienia (wg BAEL)

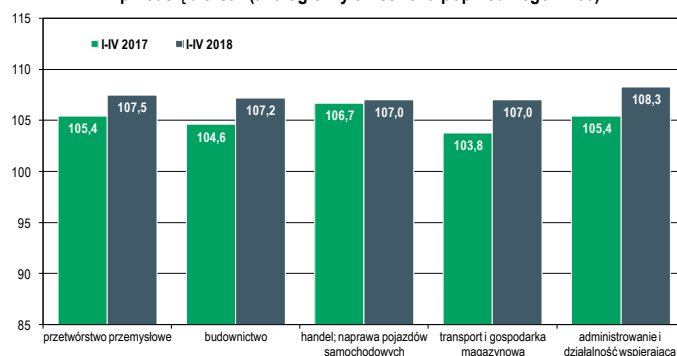


**Styczeń-Kwiecień 2018 r.: przeciętne miesięczne wynagrodzenie w sektorze przedsiębiorstw wyniosło 4 737 zł i w ujęciu nominalnym wzrosło o 7,2% r/r (w ujęciu realnym o 5,7% r/r).**

### Wynagrodzenia, świadczenia społeczne

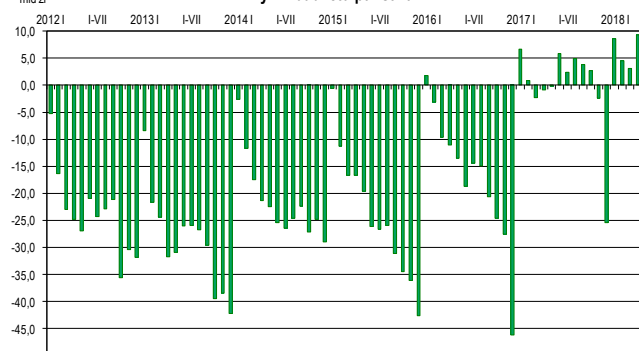


### Dynamika przeciętnego miesięcznego wynagrodzenia w sektorze przedsiębiorstw (analogiczny okres roku poprzedniego = 100)

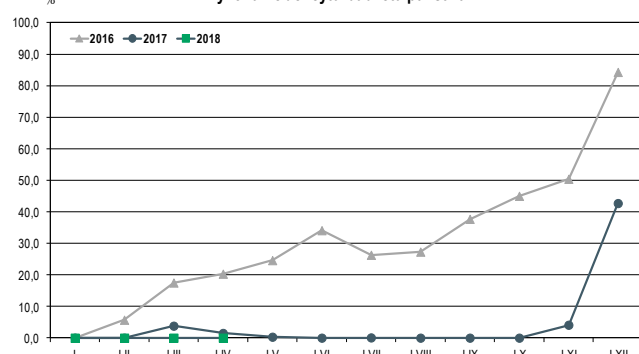


**Styczeń-Kwiecień 2018 r.: wykonanie dochodów budżetu wyniosło 35,2%, a wydatków 29,2% zaplanowanych w Ustawie, a nadwyżka budżetowa wyniosła 9,3 mld zł.**

### Wynik budżetu państwa



### Wykonanie deficytu budżetu państwa



	Ustawa budżetowa na 2018 r.	Wykonanie		
		I-IV 2018	I-IV 2017	
	w mld zł	w %		
<b>DOCHODY</b>	<b>355,7</b>	<b>125,2</b>	<b>35,2</b>	<b>36,0</b>
Podatki pośrednie	237,9	80,0	33,6	36,4
Podatek dochodowy od osób prawnych	32,4	15,2	46,8	44,1
Podatek dochodowy od osób fizycznych	55,5	18,9	34,1	31,5
<b>WYDATKI</b>	<b>397,2</b>	<b>115,8</b>	<b>29,2</b>	<b>30,6</b>
Obsługa długu Skarbu Państwa	30,7	8,5	27,8	32,3
Dotacja dla Funduszu Emerytalno-Rentowego	17,6	5,5	31,4	30,2
Dotacja dla FUS	46,6	7,8	16,8	28,6
Subwencje ogólne dla jednostek samorządu terytorialnego	56,4	24,1	42,6	42,8
<b>SALDO</b>	<b>-41,5</b>	<b>9,3</b>	<b>-</b>	<b>1,5</b>
<b>Finansowanie budżetu środków UE</b>	<b>-15,5</b>	<b>0,0</b>	<b>-</b>	<b>-</b>
<b>ŹRÓDŁA FINANSOWANIA DEFICYTU</b>	<b>57,0</b>	<b>-9,3</b>	<b>-</b>	<b>1,3</b>
<b>KRAJOWE</b>	<b>52,8</b>	<b>-18,6</b>	<b>-</b>	<b>8,3</b>
Obligacje	57,9	6,8	11,7	38,5
Refundacja dla FUS z tytułu przekazywania składek emerytalnych do OFE	-3,3	-1,2	35,5	b.d.
Prefinansowanie zadań z udziałem środków z UE	0,0 <sup>a)</sup>	0,0 <sup>b)</sup>	-	-
<b>ZAGRANICZNE</b>	<b>4,1</b>	<b>9,3</b>	<b>226,5</b>	<b>-</b>

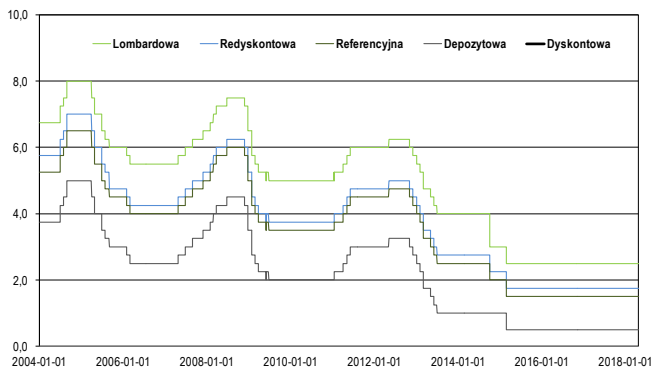
a) -72,5 mln zł; b) 65,3 mln zł;

**Styczeń-Kwiecień 2018 r.: RPP pozostawiła stopy procentowe na niezmiennym poziomie. Stopa referencyjna NBP kształtuje się na poziomie 1,5 proc. w skali rocznej. Ostatnia obniżka stóp procentowych miała miejsce w marcu 2015 r.**

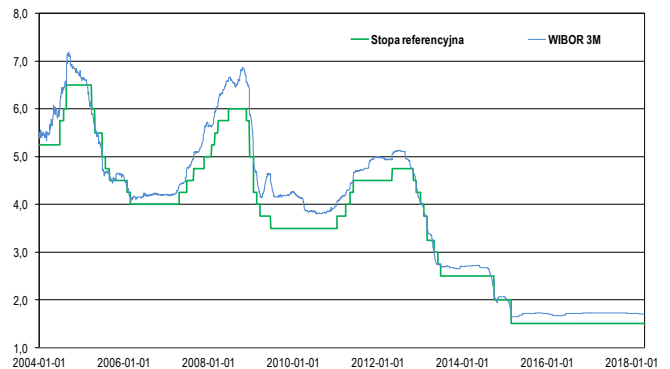
**Stopy procentowe Narodowego Banku Polskiego**

	Referencyjna	Lombardowa	Depozytowa	Redyskontowa
6 czerwca 2013	2,75	4,25	1,25	3,00
4 lipca 2013	2,50	4,00	1,00	2,75
9 października 2014	2,00	3,00	1,00	2,25
5 marca 2015	1,50	2,50	0,50	1,75

**Stopy procentowe Narodowego Banku Polskiego**



**Stopa referencyjna NBP, stopa WIBOR 3M**



**Styczeń-Kwiecień 2018 r.: według wstępnych danych GUS saldo obrotów towarowych było ujemne i wyniosło 708 mln euro, wobec nadwyżki na poziomie 1 229 mln euro rok wcześniej, eksport wzrósł o 5,0%, natomiast import o 7,9% (r/r).**

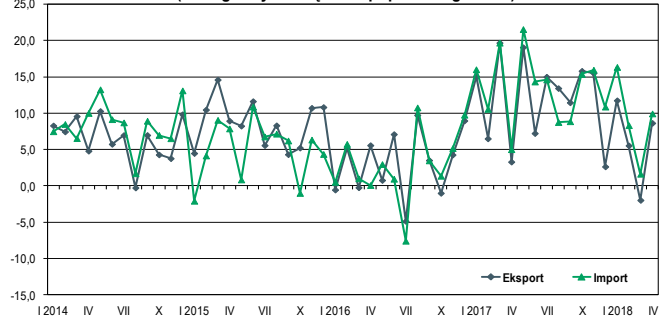
**Obroty handlu zagranicznego w mln euro (wg GUS)**

	2016	2017	I-IV 2017	I-IV 2018
Saldo	3 918	438	1 129	-708
Eksport	184 843	203 689	66 684	70 017
Import	180 925	203 251	65 555	70 725

**Obroty handlu zagranicznego w mln euro (wg NBP)**

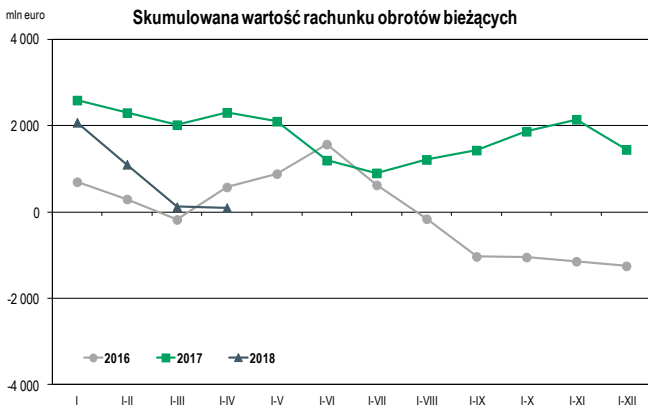
	2016	2017	I-IV 2017	I-IV 2018
Saldo	2 936	799	1 123	-760
Eksport	177 498	198 793	64 935	68 578
Import	174 562	197 994	63 812	69 338

**Dynamika eksportu i importu wg NBP (analogiczny miesiąc roku poprzedniego = 100)**



**Styczeń-Kwiecień 2018 r.: na rachunku obrotów bieżących odnotowano nadwyżkę w wysokości 97 mln euro, wobec nadwyżki na poziomie 2 299 mln euro na koniec kwietnia 2017 r.**

**Skumulowana wartość rachunku obrotów bieżących**



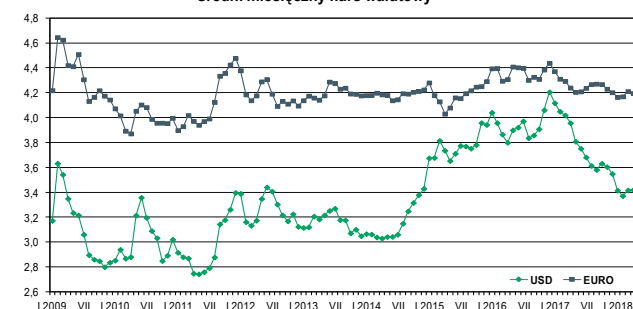
**Saldo rachunku obrotów bieżących w mln euro**

	2016	I-IV 2017	2017	I-IV 2018
	-1 253	2 299	1 443	97

	2017	I-IV 2017	I-IV 2018
w mln euro			
Inwestycje bezpośrednie - aktywa	3 842	892	-1 234
Inwestycje bezpośrednie - pasywa	5 387	2 546	2 750
Inwestycje portfelowe - aktywa	1 089	1 728	1 125
Inwestycje portfelowe - pasywa	5 550	3 705	270
Pozostałe inwestycje - aktywa	4 471	2 583	1 946
Pozostałe inwestycje - pasywa	-10 965	-8 706	-3 233
Oficjalne aktywa rezerwowe	-7 134	-6 856	-56

**Styczeń-Kwiecień 2018 r.: złoty umocnił się wobec dolara oraz wobec euro. Kurs USD/PLN był niższy o 15,6%, natomiast kurs EUR/PLN spadł o 2,8% (r/r).**

**Średni miesięczny kurs walutowy**



**Kursy dolara i euro według NBP**

		IV 2017	XI	XII	I 2018	II	III	IV
1 USD	na koniec miesiąca	3,8696	3,5543	3,4813	3,3318	3,4188	3,4139	3,4868
	średnia miesięczna	3,9562	3,6031	3,5482	3,4141	3,3701	3,4158	3,4188
1 EUR	na koniec miesiąca	4,2170	4,2055	4,1709	4,1488	4,1779	4,2085	4,2204
	średnia miesięczna	4,2385	4,2293	4,2016	4,1636	4,1683	4,2101	4,1948