

Nasze zdrowie zaczyna się od zdrowia naszej planety...

Jak prawidłowo segregować odpady?



Korkuś Natalia

Asystent Oświaty Zdrowotnej i Promocji Zdrowia Powiatowej
Stacji Sanitarno-Epidemiologicznej w Gryfinie





www.naszesmieci.pl
#segregujeMY

METALE I TWORZYWA SZTUCZNE


Wrzucamy:

- ✔ butelki z tworzyw sztucznych
- ✔ opakowania z tworzyw sztucznych, torebki, worki foliowe
- ✔ kartony po mleku i sokach (TETRAPAK)
- ✔ puszki
- ✔ folię aluminiową
- ✔ opakowania po środkach czystości, kosmetykach

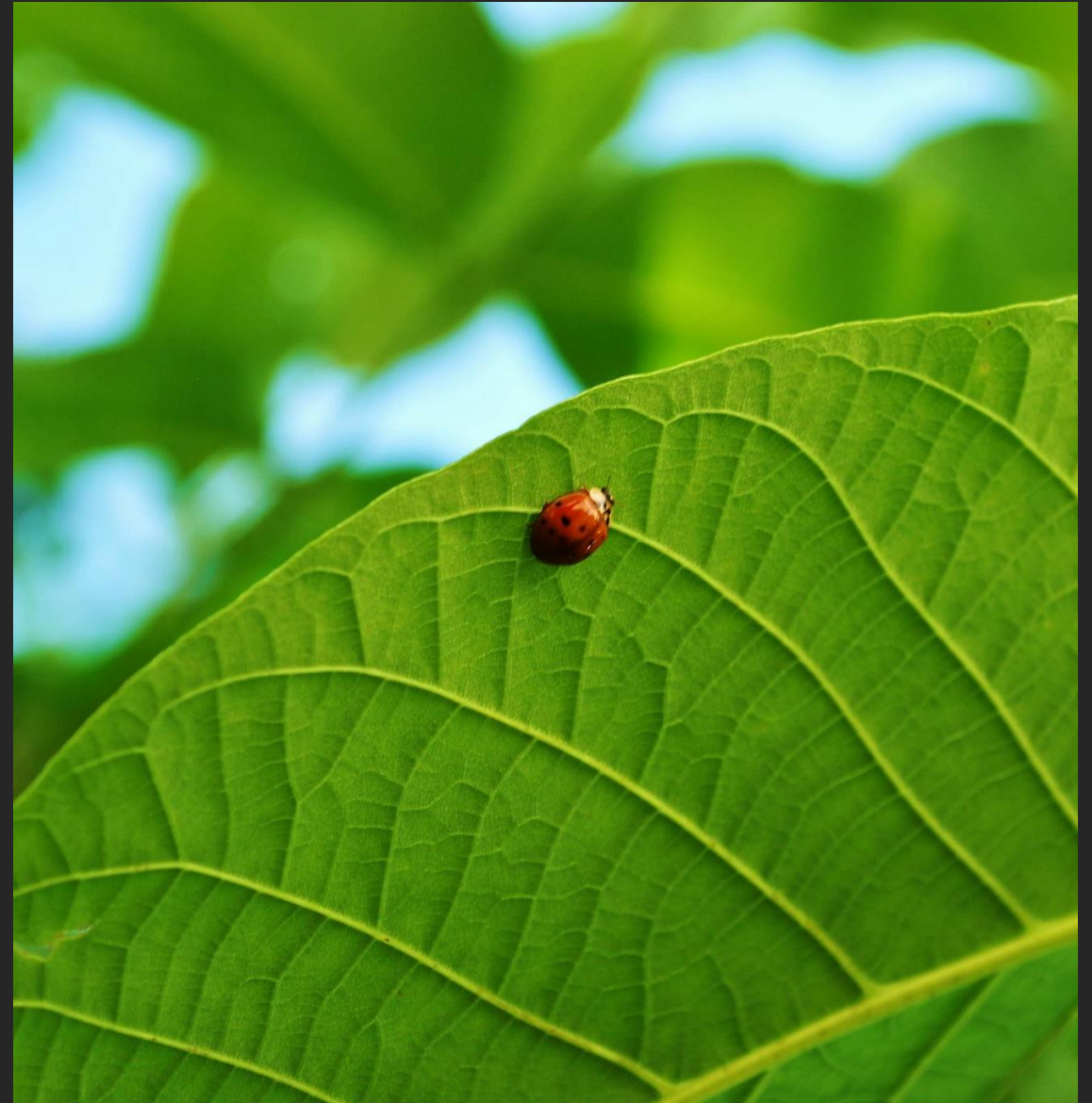
Co powstaje:

- ➔ bluzy polarowe
- ➔ meble ogrodowe
- ➔ opakowania metalowe



 Ministerstwo
Klimatu i Środowiska

 Sfinansowano ze środków
Narodowego Funduszu
Ochrony Środowiska
i Gospodarki Wodnej





www.naszesmieci.pl
#segregujeMY

SZKŁO

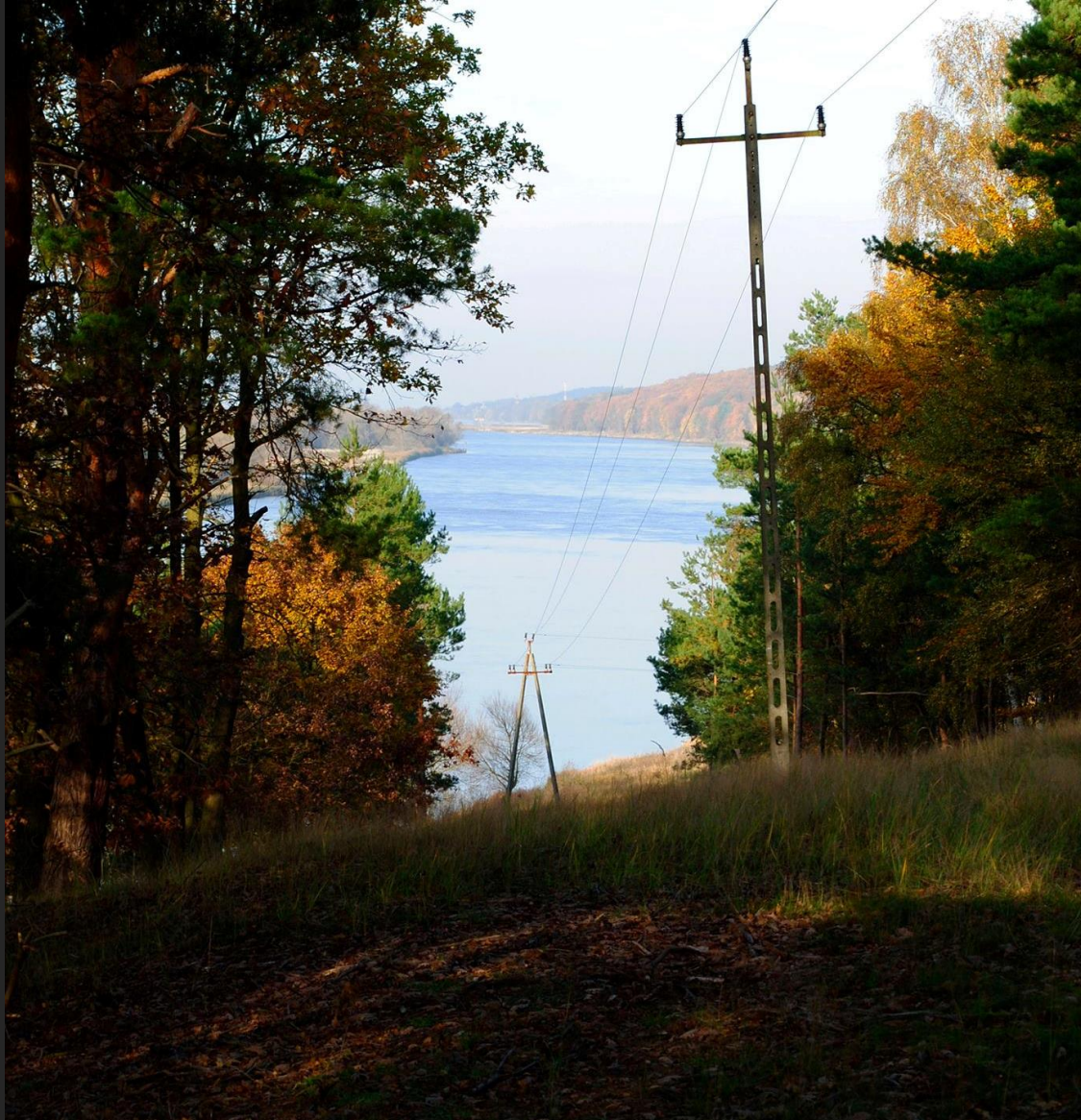
Wrzucamy:

- ✔ butelki po napojach i żywności
- ✔ słoiki bez metalowych nakrętek
- ✔ szklane opakowania po kosmetykach

Co powstaje:

- ➔ materiały budowlane w postaci włókien szklanych
- ➔ kafelki
- ➔ opakowania szklane





www.naszesmieci.pl
#segregujeMY

PAPIER


Wrzucamy:

- ✓ opakowania z papieru i tektury
- ✓ gazety, czasopisma i ulotki
- ✓ zeszyty
- ✓ papier biurowy
- ✓ kartony, torby papierowe

Co powstaje:

- filtry do kawy
- opakowania na jajka
- klosze oświetleniowe
- papier toaletowy
- opakowania do np. pizzy



 Ministerstwo
Klimatu i Środowiska

 Sfinansowano ze środków
Narodowego Funduszu
Ochrony Środowiska
i Gospodarki Wodnej



www.naszesmieci.pl
#segregujeMY

BIOODPADY


Wrzucamy:

- ✔ resztki warzyw i owoców
- ✔ gałęzie drzew i krzewów
- ✔ skoszoną trawę, liście, kwiaty
- ✔ trociny i korę drzew

Co powstaje:

- ➔ nawóz dla roślin
- ➔ biogaz



 Ministerstwo
Klimatu i Środowiska

 Sfinansowano ze środków
Narodowego Funduszu
Ochrony Środowiska
i Gospodarki Wodnej



www.naszesmieci.pl
#segregujeMY

ODPADY ZMIESZANE

Wrzucamy:

- ✔ wszystko, czego nie można wyrzucić do pozostałych pojemników i **co nie jest** odpadem niebezpiecznym lub zbieranym według innych zasad (jak np. przeterminowane leki i chemikalia, zużyty sprzęt elektroniczny i AGD, zużyte baterie i akumulatory, meble i inne odpady wielkogabarytowe, odpady budowlane i rozbiórkowe, zużyte opony).

Zostają odpowiednio zutylizowane.



 Ministerstwo
Klimatu i Środowiska

 Sfinansowano ze środków
Narodowego Funduszu
Ochrony Środowiska
i Gospodarki Wodnej



Czy kubeczki po jogurcie trzeba myć przed wyrzuceniem



Jeśli w Twojej gminie odpady z tworzyw sztucznych są **jeszcze** zbierane łącznie z papierem, wówczas wskazane jest opróżnianie i oczyszczanie pojemników po płynnej lub półpłynnej żywności, tak żeby papier nie został przez nią zanieczyszczony i mógł być przekazany do recyklingu.



W przypadku gdy odpady z tworzyw sztucznych i papier są zbierane oddzielnie, wystarczy jedynie usunąć zawartość opakowania. Dokładne mycie nie jest potrzebne.



Kwestie mycia opakowań powinna zostać określona w regulaminie utrzymania czystości i porządku na terenie gminy. Sposób segregowania odpadów w gminie zależy od procesu technologicznego stosowanego w instalacji do zagospodarowania odpadów, do której są kierowane odpady komunalne z terenu gminy.

Czy wyrzucając odpady papierowe należy usuwać zszywki do papieru, okładki od bindowania itp.?



Małe elementy takie jak zszywki można pozostawić – w papierni, gdzie odpady są przetwarzane w formę płynną, nie będzie to stanowiło problemu. Duże elementy jak np. okładki, ramki od kalendarzy itp. powinny zostać oddzielone.

Czy przed wyrzuceniem należy usuwać etykiety z butelek i słoików?



Nie powinno się usuwać etykiet, jeśli wymaga to użycia wody.



Jeśli na etykiecie znajduje się informacja, że etykieta wykonana jest z folii termokurczliwej (PVC) należy ją zdjąć. Zdjęta folia PVC nie nadaje się do recyklingu, należy ją wrzucić do śmieci zmieszanych.

Do którego pojemnika należy wyrzucić odpad wykonany z gumy, kauczuku itp.?



Śmieci wykonane z gumy czy z kauczuku należy wyrzucać do pojemników na tworzywa sztuczne.

Dlaczego warto segregować odpady?



Segregacja odpadów to ważny element recyklingu i niezwykle istotny etap w budowaniu gospodarki o obiegu zamkniętym.



Efektywna segregacja odpadów niesie za sobą wiele zalet, należą do nich m.in.:

- ✓ ograniczenie ilości odpadów, które trafiają na składowiska,
- ✓ mniej odpadów na składowiskach to mniejsze koszty dla społeczeństwa i środowiska,
- ✓ lepiej wysegregowane odpady to lepszy surowiec do recyklingu, w efekcie zmniejszamy zużycie surowców naturalnych,
- ✓ poprawa warunków do życia dla ludzi, roślin i zwierząt.

Dziękuję za uwagę



Źródło: <https://naszesmieci.mos.gov.pl/dla-mediow/122-piatka-za-segregacje>