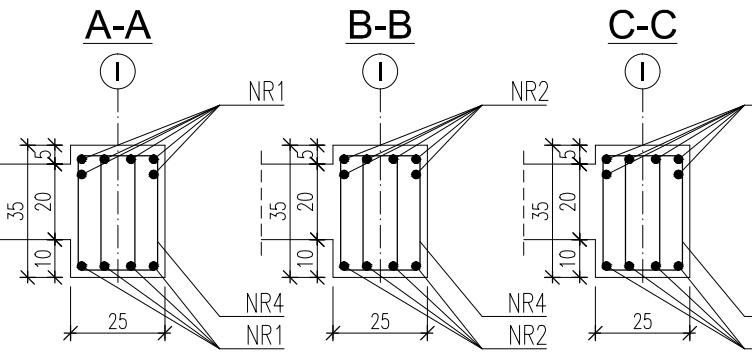
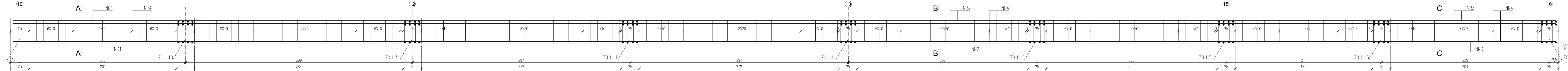
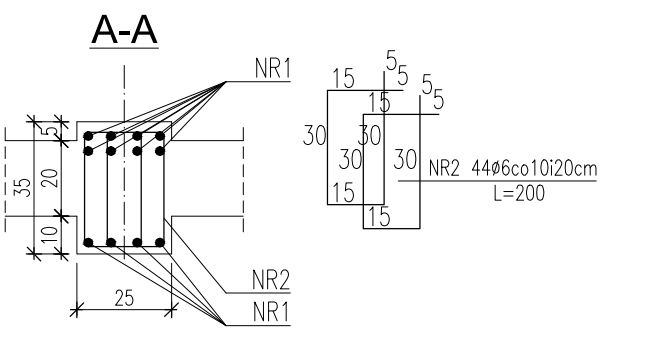
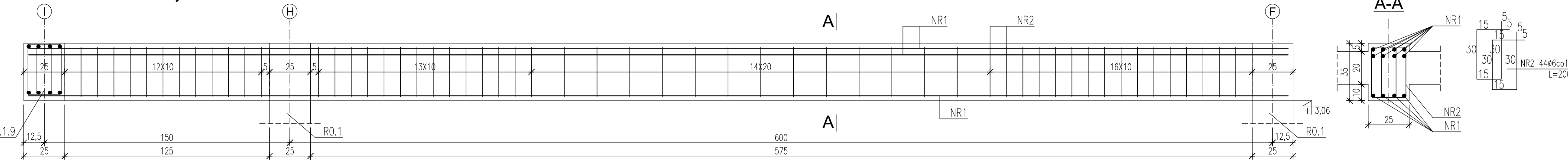


Żebra stropu PS0.1 -skala 1:20-

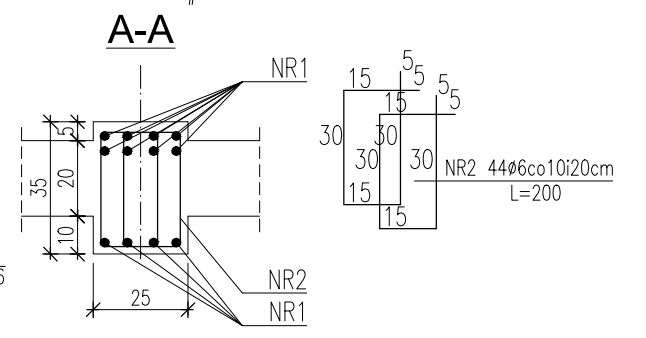
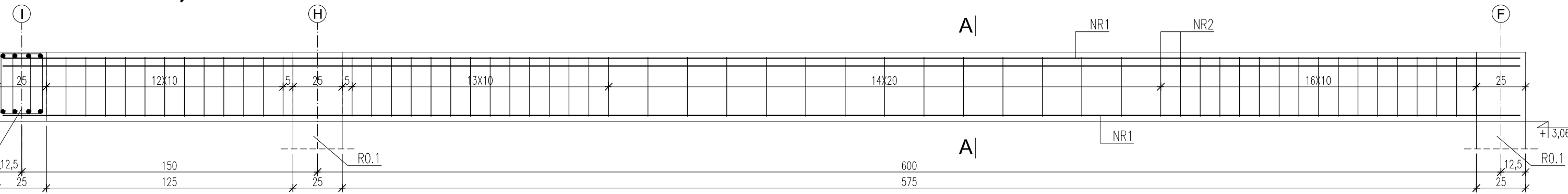
Ż0.1.9 25x35cm, szt.1



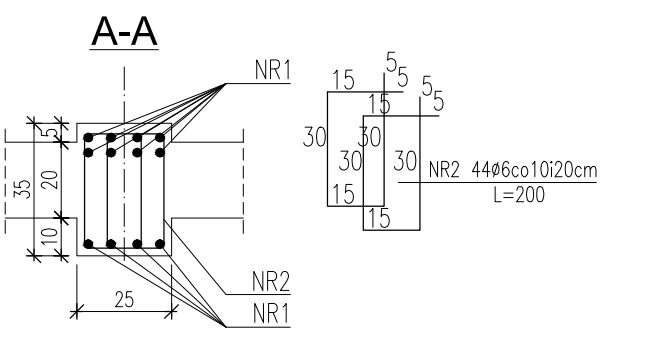
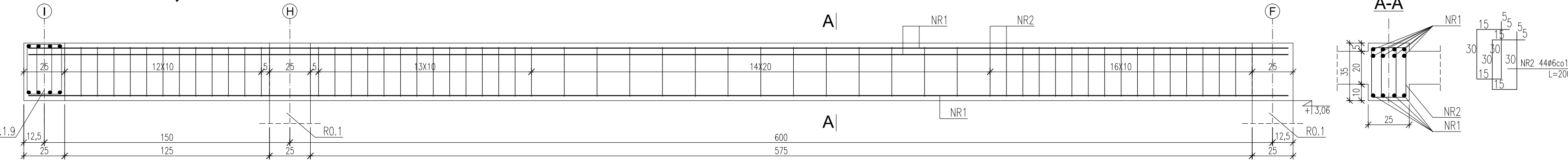
Ż0.1.10 25x35cm, szt.1



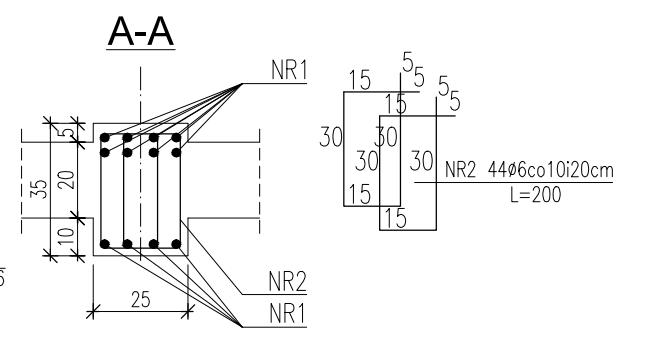
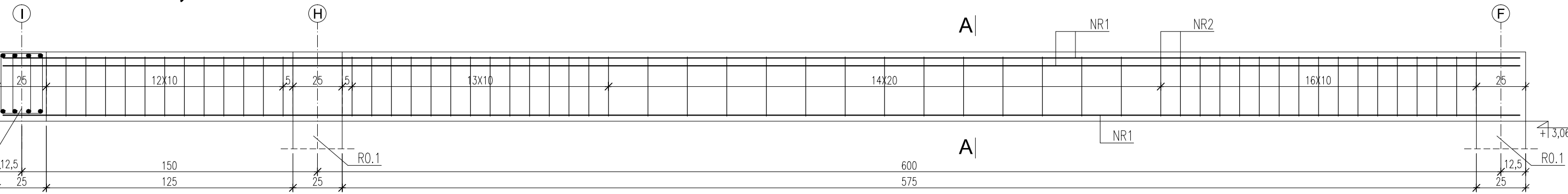
Ż0.1.11 25x35cm, szt.1



Ż0.1.12 25x35cm, szt.1



Ż0.1.13 25x35cm, szt.1



ZESTAWIENIE STALI (ŻEBRA STROPU PS0.1) :

ZOB.	NR	SREDNICA	DLUGOSC	ILOSC	DLUGOSC LACZNA		
					A-IIN	#12	A-0 #6
Ż0.1.1	NR1	#20	600	10	60,00		
	NR2	#20	731	10	73,10		
	NR3	#20	200	94			188,00
Ż0.1.2	NR1	#20	1200	10	120,00		
	NR2	#20	429	10	42,90		
	NR3	#20	200	109			218,00
Ż0.1.3	NR1	#20	764	12	99,32		
	NR2	#20	600	10	60,00		
	NR3	#20	200	104			208,00
Ż0.1.4	NR1	#20	764	12	91,68		
	NR2	#20	600	10	60,00		
	NR3	#20	200	104			208,00
Ż0.1.5	NR1	#20	1200	12	144,00		
	NR2	#20	429	10	42,90		
	NR3	#20	200	124			248,00
Ż0.1.6	NR1	#12	284	6		17,04	
	NR2	#20	158	21			33,18
	NR3	#20	575	12	69,00		
Ż0.1.7	NR1	#12	384	8		30,72	
	NR2	#20	112	27			28,00
	NR3	#20	531	10	53,10		
Ż0.1.8	NR1	#12	1200	10	120,00		
	NR2	#20	531	10	53,10		
	NR3	#20	200	154			308,00
Ż0.1.9	NR1	#20	769	12	92,28		
	NR2	#20	200	44			88,00
	NR3	#20	769	12	92,28		
Ż0.1.10	NR1	#20	769	12	92,28		
	NR2	#20	200	44			88,00
	NR3	#20	769	12	92,28		
Ż0.1.11	NR1	#20	769	12	92,28		
	NR2	#20	200	44			88,00
	NR3	#20	769	12	92,28		
Ż0.1.12	NR1	#20	769	12	92,28		
	NR2	#20	200	44			88,00
	NR3	#20	769	12	92,28		
Ż0.1.13	NR1	#20	769	12	92,28		
	NR2	#20	200	44			88,00
	NR3	#20	769	12	92,28		
DLUGOSC WG SREDNIC [m]					1232,02	273,96	1821,42
MASA 1m PRĘTA [kg/m]					2,470	0,888	0,222
MASA WG SREDNIC [kg]					3043,09	243,28	404,36
MASA ŁĄCZNA [kg]							3690,73

Beton C20(25) - otulina 3cm
Stal A-IIIIN(#) - RB500W
Stal A-0(Ø) - St0S-b

NAZWA
 BUDOWA BUDYNKU JEDNOSTKI RATOWNICZO-GASNICZEJ W BYŁYMSTOKU, MURU OPIOROWEGO, ŚCIANY WOLNOSTOJĄCEJ, DWÓCH FUNDAMENTÓW, 19 MEJSZCZYSTOŁÓWKI WRAZ Z ZACISPODOROWANIEM TERENU GRAZ INSTALACJAMI DOZIEMNYMI, KANALIZACJI DESZCZOWEJ WRAZ ZE ZBIORNIKIEM SZCZELNYMI NA DESZCZÓWKĘ O POJ. CZYNNEJ 118m³ I ELEKTRYCZNA OŚWIETLENIA TERENU

LOKALIZACJA :
 UL. PŁAZOWA, NR EWID. DZ. 1245/22.
 JEDN. EWID. - BIAŁYSTOK.
 OBRĘB: 25 - PRZEMYSŁOWY
 IDENTYFIKATOR DZIAŁKI: 206101_1_0020_1245/22

PROJEKT WYKONAWCZY

RYSUNEK :
 ŻEBRA PŁITY PS0.1

PROJEKTANT: mgr inż. Anna Łubko
 mgr inż. Krzysztof Leszczyński

PDL/0001/POOK/11
 PDL/0008/PIWOK/10

BRANŻA: instalacje
 DATA: 15.08.2011
 SKALA: 1:20
 NR RYSUNKU: K11