

Wycena pojazdów, maszyn i urządzeń.  
Wycena ruchomości.  
Usługi informatyczne.  
Ekspertyzy techniczne z dziedziny konstrukcji i technologii budowy maszyn.

## WPB

62-053 Pecna, ul. Cicha 4  
tel./fax: (+48 61) 813 79 71  
<http://ekspertyzytechniczne.pl>  
brzoz@ekspertyzytechniczne.pl  
NIP 779-223-43-83 Regon 301831596



# OSZACOWANIE POJAZDU

FIAT DUCATO Maxi 2,8 JTD nr rej. PO 422AF

Wojódzka Stacja Sanitarno – Epidemiologiczna, 61-705 Poznań, ul. Noskowskiego 23



znawca, biegły sądowy w dziedzinie konstrukcji, technologii, wyceny maszyn, urządzeń technicznych

ów: Witold Brzozowski

mgr inż. WITOLD BRZOZOWSKI  
BIEGŁY SĄDOWY

WPB USŁUGI INFORMATYCZNE  
EKSPERTYZY TECHNICZNE

## **KLAUZULE OGRANICZAJĄCE STOSOWANIE OPERATU**

- Niniejsze opracowanie wykonane w oparciu o zlecenie oszacowania z dnia 26.05.2017 r. wydane przez Wojewódzką Stację Sanitarno - Epidemiologiczną w Poznaniu, ul. Noskowskiego 23, 61-705 Poznań, NIP: 778-11-71-963, nie może być wykorzystane do żadnego innego celu niż określony w postanowieniu i nie może być publikowane bez uzgodnienia z wykonawcą (nie dotyczy realizacji potrzeb Zleceniodawcy)
- Rzeczoznawca nie bierze na siebie żadnej odpowiedzialności prawnej, a w szczególności odpowiedzialności za wady ukryte i ewentualne skutki wynikające z dalszego użytkowania przedmiotu wyceny, a także za skutki wykorzystania samej wyceny.
- Wykonawca nie ponosi odpowiedzialności za ewentualne wady wyceny, powstałe z oparcia się na stanie przedmiotu wyceny, wynikającym z przedstawionych mu przez użytkownika informacji, jeśli brak było podstaw do kwestionowania ich zgodności ze stanem rzeczywistym lub ustalenie stanu rzeczywistego przez wykonawcę operatu było niemożliwe lub utrudnione.
- Niniejsze oszacowanie wartości nie jest ekspertyzą stanu technicznego przedmiotu wyceny i za taką nie może być uznawane.
- Powyższa wycena wartości w szczególności nie może być traktowana jako gwarancja sprzedaży przedmiotu wyceny za oszacowaną wartość.
- W ramach opracowania nie badano tytułu użytkowania ani tytułu własności wycenianego pojazdu, w tym ewentualnego ograniczenia praw rzeczowych.

## **PODSTAWY PRAWNE, MATERIAŁY POMOCNICZE ORAZ ZAKRES I ZNACZENIE ZASTOSOWANYCH POJĘĆ**

1. Rozporządzenie Rady Ministrów z dnia 21 września 2004 roku w sprawie szczegółowych zasad wyceny nieruchomości oraz zasad i trybu sporządzania operatu szacunkowego ( *Dz.U. 2004, nr 207, poz. 2109*). (z rozporządzenia zaczerpnięto odpowiednie analogie mogące mieć zastosowanie do ruchomości).
2. Standardy zawodowe rzeczoznawców majątkowych wydane przez Polską Federację Stowarzyszeń Rzeczoznawców Majątkowych - a w szczególności standardy dotyczące przytaczanej w operacie terminologii: (ze standardów dotyczących głównie wyceny

*nieruchomości zaczerpnięto odpowiednie analogie mogące mieć zastosowanie do wyceny ruchomości).*

- Standard III.1 - wartość rynkowa jako podstawa wyceny,
  - Standard III.2 - koszt odtworzenia pomniejszony o zużycie jako podstawa wyceny,
  - Standard VI.2 - wycena maszyn i urządzeń,
  - Standard VII.1 - treść operatu szacunkowego.
3. Powszechne Krajowe Zasady Wyceny obejmujące Standardy Zawodowe Rzeczników Majątkowych oraz Noty Interpretacyjne, zgodnie z uchwałą Rady PFSRM z grudnia 2007 roku, a w szczególności:
- Krajowy Standard Wyceny Specjalistyczny nr 3 (KSW3 3) „Wycena dla potrzeb zabezpieczenia wiarygodności”,
  - Krajowy Standard Wyceny Podstawowy nr 0 (KSWP 0) „Ogólne reguły postępowania”,
  - Krajowy Standard Wyceny Podstawowy nr 1 (KSWP 1) „Wartość rynkowa i wartość odtworzeniowa”,
  - Krajowy Standard Wyceny Podstawowy nr 2 (KSWP 2) „Wartości inne niż wartość rynkowa”,
- Tymczasowa nota interpretacyjna. (w zakresie mogącym mieć zastosowanie do wyceny ruchomości).
4. Instrukcja Określania Wartości Pojazdów nr r 1/2016 zatwierdzona w dniu 1 maja 2016 roku uchwałą Zarządu Głównego do stosowania w Stowarzyszeniu Rzeczników Techniki Samochodowej i Ruchu Drogowego oraz w Komputerowym Systemie INFO – EKSPERT.
5. Komputerowy System INFO – EKSPERT PLUS - obliczenia wartości rynkowej pojazdów i pojazdów uszkodzonych.

W oparciu o przytoczone wyżej akty normatywne przedstawiono znaczenie stosowanych w opracowaniu pojęć:

**Wartość nowego środka trwałego** (pojęcie stosowane w opracowaniu „W” ) = Koszt odtworzenia lub zastąpienia maszyny nowej - netto ( Standardy III2/4 oraz III 2/4 - 3.1a, b).

**Wartość rynkowa** (pojęcie stosowane w opracowaniu "Wr" ) = Wartość rynkowa środka trwałego stanowi najbardziej prawdopodobną jego cenę możliwą do uzyskania na rynku przy przyjęciu następujących założeń:

- strony umowy są od siebie niezależne i działają w sposób racjonalny, nie kierując się

szczególnymi motywami,

- mają stanowczy zamiar zawarcia umowy,
- są świadome współistniejących okoliczności mających wpływ na wartość ruchomości,
- nie działają w sytuacji przymusowej,
- upłynął okres niezbędnego wyeksponowania ruchomości na rynku, przy zastosowaniu odpowiedniej reklamy, oraz czas potrzebny do wynegocjowania warunków umowy, biorąc pod uwagę charakter środka trwałego i stan rynku.

### **PRZYJĘTA METODYKA OKREŚLENIA WARTOŚCI RYNKOWEJ**

Pojazd samochodowy wyceniono wg poniższej metodyki w podejściu porównawczym. Wartość rynkową brutto na dzień oględzin określono z uwzględnieniem danych źródłowych zawartych w

- INFO - EKSPERT - Pojazdy samochodowe - wartości rynkowe – VI 2017 r.

Odpowiadającą w publikatorze, jak wyżej, bazową wartość giełdową pojazdu charakterystyczną dla typu, modelu, standardu wyposażenia oraz roku budowy skorygowano stosując odpowiednie operaty przejścia wiążące przebieg rzeczywisty z normatywnym dla publikatorów (w przypadku udokumentowanego przebiegu), uwzględniając również braki w wyposażeniu standardowym, wyposażenie dodatkowe, ponadnormatywne zużycie eksploatacyjne, przebyte naprawy związane z eksploatacją oraz z kolizjami drogowymi (wg Instrukcji Określania Wartości Pojazdów nr 1/2016)

Oględzin przedmiotowego pojazdu dokonano na terenie posesji Zleceniodawcy w dniu 26 maja 2017 r. w obecności przedstawiciela Zamawiającego - p. Artura Nosala – Kierownika Oddziału Technicznego.

Identyfikacji pojazdu dokonano na podstawie dowodu rejestracyjnego seria BAL nr 2729861.

## WARTOŚĆ RYNKOWA PRZEDMIOTOWEGO POJAZDU

Oszacowana wartość rynkowa **brutto** w oparciu o komputerowy program Info-Ekspert PLUS, stosowany przez towarzystwa ubezpieczeniowe, urzędy skarbowe, urzędy celne, biegłych sądowych i rzeczoznawców techniki samochodowej, wynosi

**23 800,00 PLN\***

słownie: **dwadzieścia trzy tysiące osiemset złotych**

\*kwota zaokrąglona systemowo do 100 zł.

Szczegóły oszacowania w wydruku z Info-Eksperta - WYCENA nr 0260–Fiat Ducato Maxi 2,8 JTD (załącznik).

mgr inż. WITOLD BRZOZOWSKI  
BIEGŁY SĄDOWY  
w dziedzinie konstrukcji, technologii wspomagania komputerowego produkcji, wyceny maszyn urządzeń i pojazdów  
Rzeczoznawca Centrum Ekspertyz Gospodarczych  
Fundacji Akademii Ekonomicznej w Poznaniu  
62-053 Peczna, ul. Cicha 4, tel./fax 61 813 79 71  
kom. 516 019 333 e-mail: brzoz@icpnet.pl

Wykonawca wyceny : Witold Brzozowski

Właściciel: Wojewódzka Stacja Sanitarno - Epidemiologiczna

Adres: ul. Noskowskiego 23, 61-705 Poznań

Zadanie: Oszacowanie wartosci rynkowej pojazdu

**DANE IDENTYFIKACYJNE POJAZDU**

Dane: [D] VI-2017

Marka: FIAT Model pojazdu: Ducato MAXI 2.8 JTD Kat. E3 3.5t  
 Wersja: wysoki Nr rejestracyjny: PO 422AF Rok prod.: 2006  
 Rodzaj pojazdu: Samochód ciężarowy do 3.5t

Nr INFO-EKSPERT	045-01206
Nr identyfikacyjny (VIN)	ZFA24400007800892
Data pierwszej rejestracji	2006/06/14
Data wa ności badania technicznego	2017/06/17
Wskazanie drogomierza	225855 km
Okres eksploatacji pojazdu (06/06/14-17/06/11)	132 mies.
Kolor powłoki lakierowej, (rodzaj lakieru)	biały
Dop. masa całk. / Ładowność	3500 kg / 1470 kg
Rodzaj nadwozia	furgon z podwyższonym dachem, wydłużony 4 drzwiowy 3 osobowy
Liczba osi / Rodzaj napędu / Skrzynia biegów	2 / przedni (4x2) / manualna
Rozstaw osi	3200 mm
Rodzaj silnika	z zapłonem samoczynnym
Pojemność / Moc silnika	2800 ccm / 94kW (128KM)
Doładowanie	Turbosp. z chłodn. powietrza
Liczba cylindrów / Układ cylindrów	4 / rzędowy
Norma spalin	E3
Długość / Szerokość / Wysokość	5099 mm / 2024 mm / 2725 mm

**WYPOSAŻENIE SPECJALNE**

ZABUDOWA CHŁODNICZA **1 968 PLN\***  
 URZĄDZENIE CHŁODNICZE Xarios 200 **6 765 PLN**

**WYPOSAŻENIE STANDARDOWE (2005.01-2006.10)**

L.p.	Nazwa elementu wyposażenia	L.p.	Nazwa elementu wyposażenia
1	Antena radiowa	12	Pasy bezpieczeństwa
2	Dach podwyższony	13	Poduszka powietrzna kierowcy
3	Drzwi boczne prawe przesuwne	14	Przygotowanie do montażu radia
4	Drzwi tylne dwuskrzydłowe	15	Schówek pasa bezpieczeństwa w desce rozdzielczej zamykany
5	Fartuchy plastikowe tylne	16	Światło dodatkowe STOP
6	Fotel kierowcy z podłokietnikiem z regulacją wysokości i podłokietnikiem	17	Tapicerka z materiału
7	Fotel pasa bezpieczeństwa podwójny	18	Uchwyty do mocowania ładunków
8	Immobilizer	19	Wspomaganie układu kierowniczego
9	Kolumna kierownicy regulowana	20	Wyciszenie kabiny dodatkowe
10	Korek wlewu paliwa zamykany na klucz	21	Zagłówki na wszystkich miejscach
11	Napinacze pasów bezpieczeństwa	22	Zegar cyfrowy

**BRAKI W WYPOSAŻENIU STANDARDOWYM POJAZDU**

L.p.	Nazwa elementu wyposażenia	Wartość [PLN]
1	*Ścianka działowa pełna oszklona	- 228

**WYPOSAŻENIE DODATKOWE**

L.p.	Nazwa elementu wyposażenia	Wartość [PLN]
1	ABS - system zapobiegający blokowaniu kół	365
2	Lusterka zewnętrzne podgrzewane i regul. elektr.	83

**KOREKTY**

<b>WARTOŚĆ BAZOWA BRUTTO (133 mies.)</b> .....	<b>13 961 PLN</b>
<b>KOREKTA ZA WYPOSA ENIE SPECJALNE</b> .....	<b>8 733 PLN</b>
<i>Wyposa enie specjalne pojazdu powoduje powiększenie wartości pojazdu, gdy jest sprawne, czyli zdolne do spełnienia swojej funkcji. Wielkość korekty wartości bazowej, związanej z wyposa eniem specjalnym pojazdu została określona na podstawie udziału tego wyposa enia w wartości standardowo wyposa onego nowego pojazdu z uwzględnieniem amortyzacji pojazdu.</i>	
<b>KOREKTA ZA BRAKI W WYPOSA ENIU STANDARDOWYM</b> .....	<b>- 228 PLN</b>
<i>Brak określonego wyposa enia standardowego pojazdu lub jego niesprawność skutkuje obni eniem wartości pojazdu. Wielkość korekty wartości bazowej, związanej z brakiem wyposa enia standardowego pojazdu została określona na podstawie udziału tego wyposa enia w wartości standardowo wyposa onego nowego pojazdu z uwzględnieniem amortyzacji pojazdu i zwiększonej amortyzacji jego wyposa enia.</i>	
<b>KOREKTA ZA WYPOSA ENIE DODATKOWE</b> .....	<b>448 PLN</b>
<i>Wyposa enie pojazdu powoduje powiększenie wartości pojazdu, gdy jest wyposa eniem ponadstandardowym oraz jest sprawne, czyli zdolne do spełnienia swojej funkcji. Wielkość korekty wartości bazowej, związanej z wyposa eniem dodatkowym pojazdu została określona na podstawie udziału tego wyposa enia w wartości standardowo wyposa onego nowego pojazdu z uwzględnieniem amortyzacji pojazdu i zwiększonej amortyzacji jego wyposa enia.</i>	
<b>KOREKTA ZA PIERWSZĄ REJESTRACJĘ</b> .....	<b>125 PLN</b>
<i>Korekta uwzględnia wpływ daty pierwszej rejestracji pojazdu (pierwszego dopuszczenia do ruchu po zakupieniu pojazdu nowego) na jego wartość. Przyjmuje się, e pojazd bazowy został zarejestrowany po raz pierwszy 2006/05/15. Pojazd wyceniany został zarejestrowany 1 miesiąc później, zatem jego okres eksploatacji jest krótszy od okresu eksploatacji pojazdu bazowego i stąd wynika dodatnia korekta wartości.</i>	
<b>KOREKTA ZA PRZEBIEG</b> .....	<b>1 933 PLN</b>
<i>Korekta uwzględnia wpływ przebiegu pojazdu na jego wartość. Wartość bazowa (skorygowana o wpływ pierwszej rejestracji) została określona dla przebiegu normatywnego 290 400 km. Zweryfikowany przebieg wycenianego pojazdu jest mniejszy od normatywnego o - 64 545 km. Powoduje to zastosowanie korekty wartości w wysokości 8,39%.</i>	
<b>KOREKTY RÓ NE</b> .....	<b>- 1 200 PLN</b>
<b>W tym:</b>	<b>[%] Wart. [PLN]</b>
Lakierowanie maski i dachu kabiny	-4,8 -1 200

**Wartość rynkowa brutto wy ej zidentyfikowanego pojazdu, określona na dzień wykonania opinii wynosi:**

**23800 PLN**

(słownie: dwadzieścia trzy tysiące osiemset złotych)

**w tym VAT (23,0%) 4450,41 PLN**

**Wartość określono na podstawie:**

- notowań wartości rynkowych z katalogu "Pojazdy Samochodowe - Wartości Rynkowe VI-2017" zaakceptowanych przez wykonawcę opinii,
- korekt mających wpływ na wartość pojazdu.

**mgr inż. WITOLD BRZOZOWSKI**  
 BIEGLY SADOWY  
 w dziedzinie konstrukcji, technologii wspomagania komputerowego produkcji, wyceny maszyn urządzeń i pojazdów  
 Rzeczoznawca Centrum Ekspertyz Gospodarczych  
 Fundacji Akademii Ekonomii i Zarządzania w Poznaniu  
 62-053 Pegna, ul. Cicha 4, tel./fax 61 813 78 71  
 kom. 516 019 333 e-mail: brzoz@icpnet.pl

**DOKUMENTACJA FOTOGRAFICZNA**

do wyceny nr: 0260 - Fiat Ducato Maxi 2,8 JTD

z dnia: 2017/06/11

**DANE IDENTYFIKACYJNE POJAZDU**

Dane: [D] VI-2017

Marka: FIAT

Model pojazdu: Ducato MAXI 2.8 JTD Kat. E3 3.5t

Wersja: wysoki

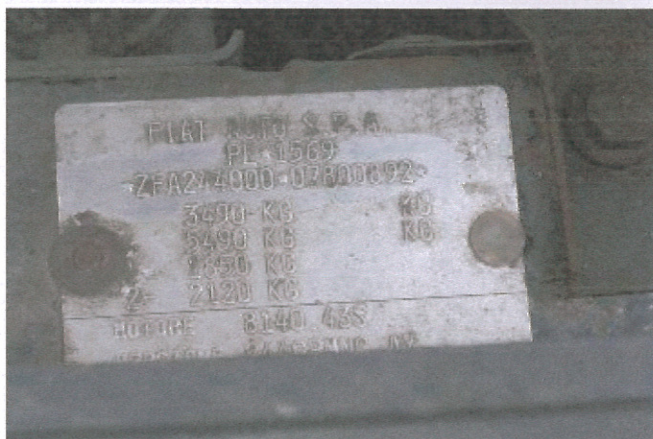
Nr rejestracyjny: PO 422AF

Rok prod.: 2006

Rodzaj pojazdu: Samochód ciężarowy do 3.5t







**ARKUSZ USTALENIA WARTOSCI POJAZDU**do wyceny nr: **0260 - Fiat Ducato Maxi 2,8 JTD**

z dnia: 2017/06/11

Wykonawca wyceny : Witold Brzozowski

Właściciel: Wojewódzka Stacja Sanitarno - Epidemiologiczna

Adres: ul. Noskowskiego 23, 61-705 Poznań

Zadanie: Oszacowanie wartosci rynkowej pojazdu

**DANE IDENTYFIKACYJNE POJAZDU**

Dane: [D] VI-2017

Marka: FIAT Model pojazdu: Ducato MAXI 2.8 JTD Kat. E3 3.5t  
 Wersja: wysoki Nr rejestracyjny: PO 422AF Rok prod.: 2006  
 Rodzaj pojazdu: Samochód ciężarowy do 3.5t Nr IE: 045-01206

**USTALENIE WARTOŚCI POJAZDU****KATALOG WARTOŚCI BAZOWYCH (NETTO):**

rok	mies.	wart. z katal. [PLN]	wart. zadana [PLN]	
2006	05	11350	11350	
2005	05	9950	9950	
2004	05	8800	8800	
2003	05	7750	7750	
2002	05	6800	6800	
<b>WARTOŚĆ BAZOWA BRUTTO (133 mies.)</b>				<b>13 961 PLN</b>

Normatywny okres eksploatacji	133 mies.
DATA PIERWSZEJ REJESTRACJI (rok/mies/dn)	2006/06/14
Rzeczywisty okres eksploatacji	132 mies.
<b>KOREKTA ZA PIERWSZĄ REJESTRACJĘ</b>	<b>125 PLN po korekcie: 14 086 PLN</b>

**WYPOSAŻENIE SPECJALNE:****ZABUDOWA CHŁODNICZA**

Objętość komory chłodzenia [m3]:	8,5	
Data zamontowania zabudowy chłodniczej:	2006/06/14	
<b>WARTOŚĆ ZABUDOWY CHŁODNICZEJ</b>	<b>1 968 PLN* po korekcie:</b>	<b>16 054 PLN</b>

**URZĄDZENIE CHŁODNICZE**

Oznaczenie zamontowanego agregatu chłodniczego:	Xarios 200	
Objętość komory chłodzenia [m3]:	8,5	
Temperatura chłodzenia:	-20	
Producent:	Carrier	
Rodzaj agregatu:	Zasilany z generatora prądu przy silniku pojazdu	
Dodatkowa funkcja grzania		
Data zamontowania urządzenia chłodniczego:	2006/06/14	
Współczynnik początkowej amortyzacji [%]:	0,94	
<b>WARTOŚĆ URZĄDZENIA CHŁODNICZEGO</b>	<b>6 765 PLN po korekcie:</b>	<b>22 819 PLN</b>

**LISTA WYPOSAŻENIA:**

Lista wyposażenia na podstawie informacji z bazy danych na okres: 2005.01-2006.10

**BRAKI W WYPOSAŻENIU STANDARDOWYM POJAZDU:**

L.p.	Nazwa elementu wyposażenia	wta	[%]	Wsp.	Wart. [PLN]
1	Ścianka działowa pełna oszklona	0,25	1,95	0,83	- 228
<b>KOREKTA ZA BRAKI W WYPOSAŻENIU STANDARDOWYM</b>					<b>- 228 PLN</b>

**WYPOSA ENIE DODATKOWE:**

L.p.	Nazwa elementu wyposa enia	wta	data zam.	wpa	[%]	Wsp.	Wart. [PLN]
1	ABS - system zapobiegający blokowaniu kół	0,00			2,59	1,00	365
2	Lusterka zewnętrzne podgrzewane i regul. elektr.	0,50			0,89	0,66	83

KOREKTA ZA WYPOSA ENIE DODATKOWE ..... **448 PLN**

KOREKTA ZA WYPOSA ENIE ..... **220 PLN po korekcie: 23 039 PLN**

Przebieg normatywny ..... **290 400 km**

Przebieg rzeczywisty odczytany ..... **225 855 km**

KOREKTA ZA PRZEBIEG ..... **1 933 PLN po korekcie: 24 972 PLN**

**ZASTOSOWANE KOREKTY RÓ NE:**

Opis korekty	[%]	Wart. [PLN]
Lakierowanie maski i dachu kabiny	-4,8	-1 200
KOREKTY RÓ NE .....		<b>- 1 200 PLN po korekcie: 23 772 PLN</b>

WARTOŚĆ RYNKOWA BRUTTO PO ZAOKRĄGLENIU ..... **23 800 PLN**