

# III spotkanie Zespołu Lokalnej Współpracy

plan urządzenia lasu dla  
Nadleśnictwa Łochów  
na lata 2025-2034

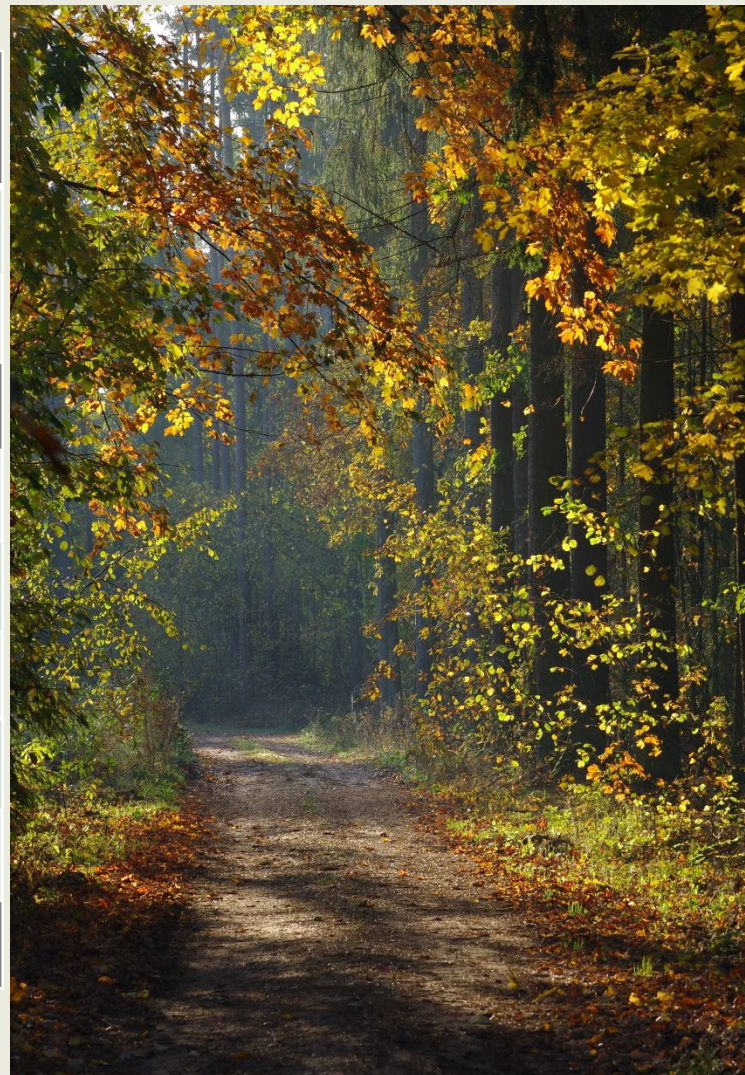
zasady zagospodarowania lasów  
o ważnej funkcji społecznej



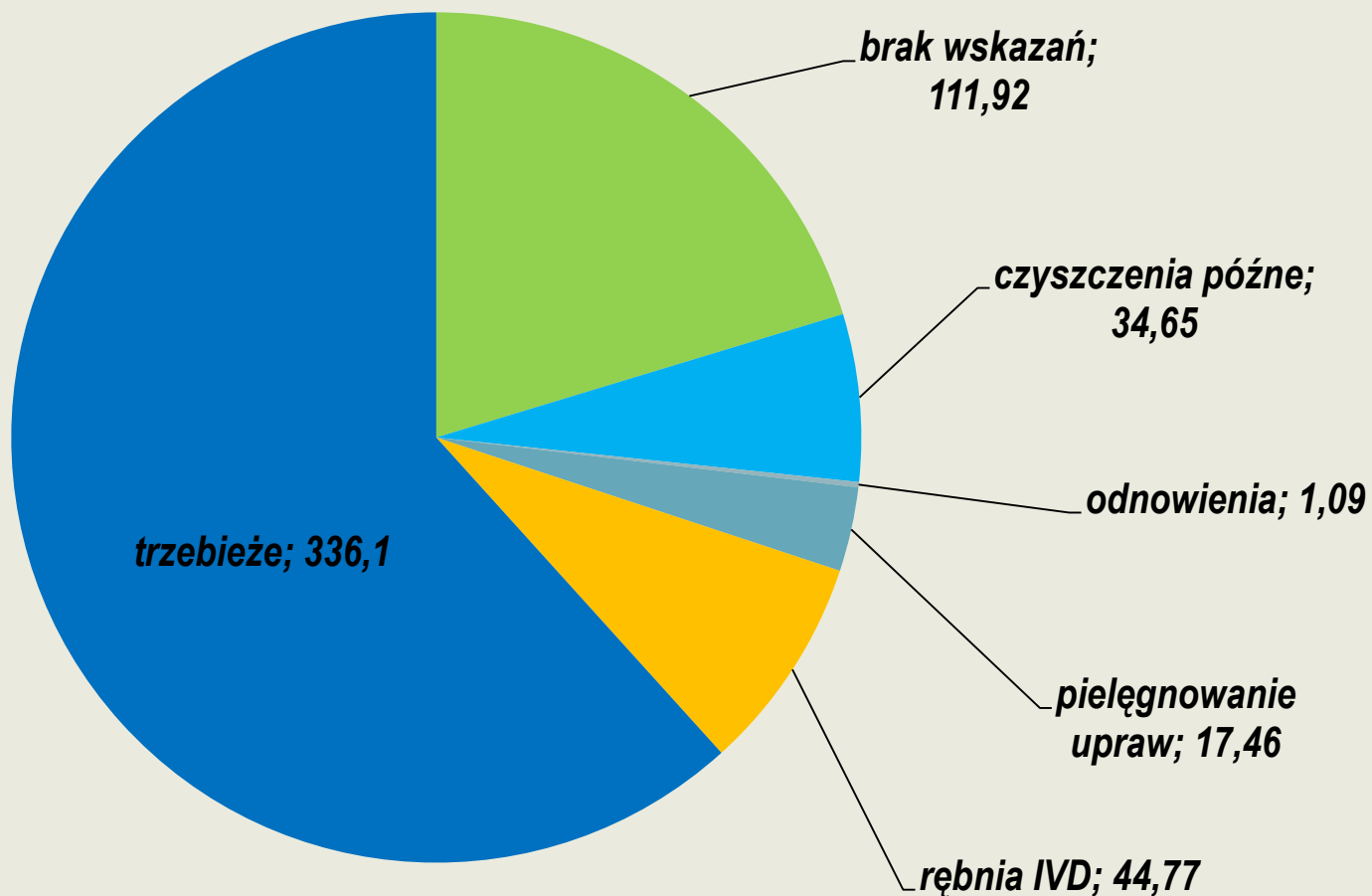


# Powierzchnia lasów o zwiększonej funkcji społecznej

Rodzaj	Powierzchnia [ha]
Drzewostany	540,37
Grunty niezalesione	5,62
<b>Razem lasy</b>	<b>545,99</b>
Bagna, rzeki	51,28
Role, pastwiska	9,68
Grunty zabudowane	7,00
Drogi, rowy, linie energetyczne	17,75
Inne	0,93
<b>RAZEM</b>	<b>632,63</b>



# Struktura zabiegów w lasach o zwiększonej funkcji społecznej



# Zabiegi pielęgnacyjne

- 🚫 **Zabiegi pielęgnacyjne - wykonywane w młodych drzewostanach, polegające na wykaszaniu roślinności wokół drzewek, przerzedzaniu przegęszczonych odnowień, usuwaniu gatunków niepożądanych lub osobników chorych itp.**





- 🚫 wykonywane w starszych drzewostanach (z reguły powyżej 20 lat a ich zadaniem jest:
- 🚫 Usuwanie nadmiaru drzew (wyprzedzenie naturalnego procesu obumierania drzew)
- 🚫 Regulowanie składu gatunkowego
- 🚫 Poprawa stanu zdrowotnego
- 🚫 w pewnych warunkach –  
rozpoczęcie procesu  
przebudowy drzewostanów



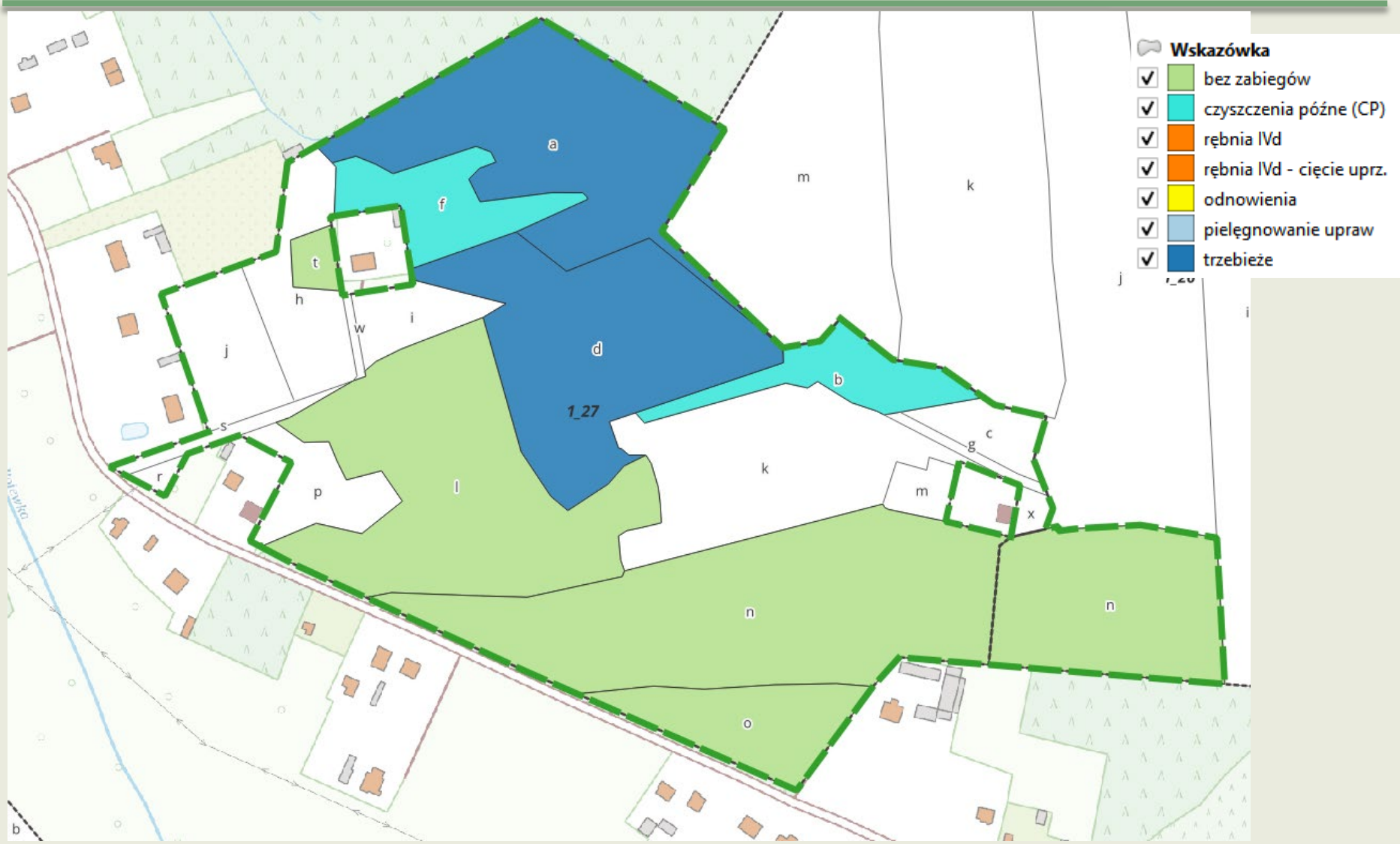


## Rębnia IVd - stopniowa

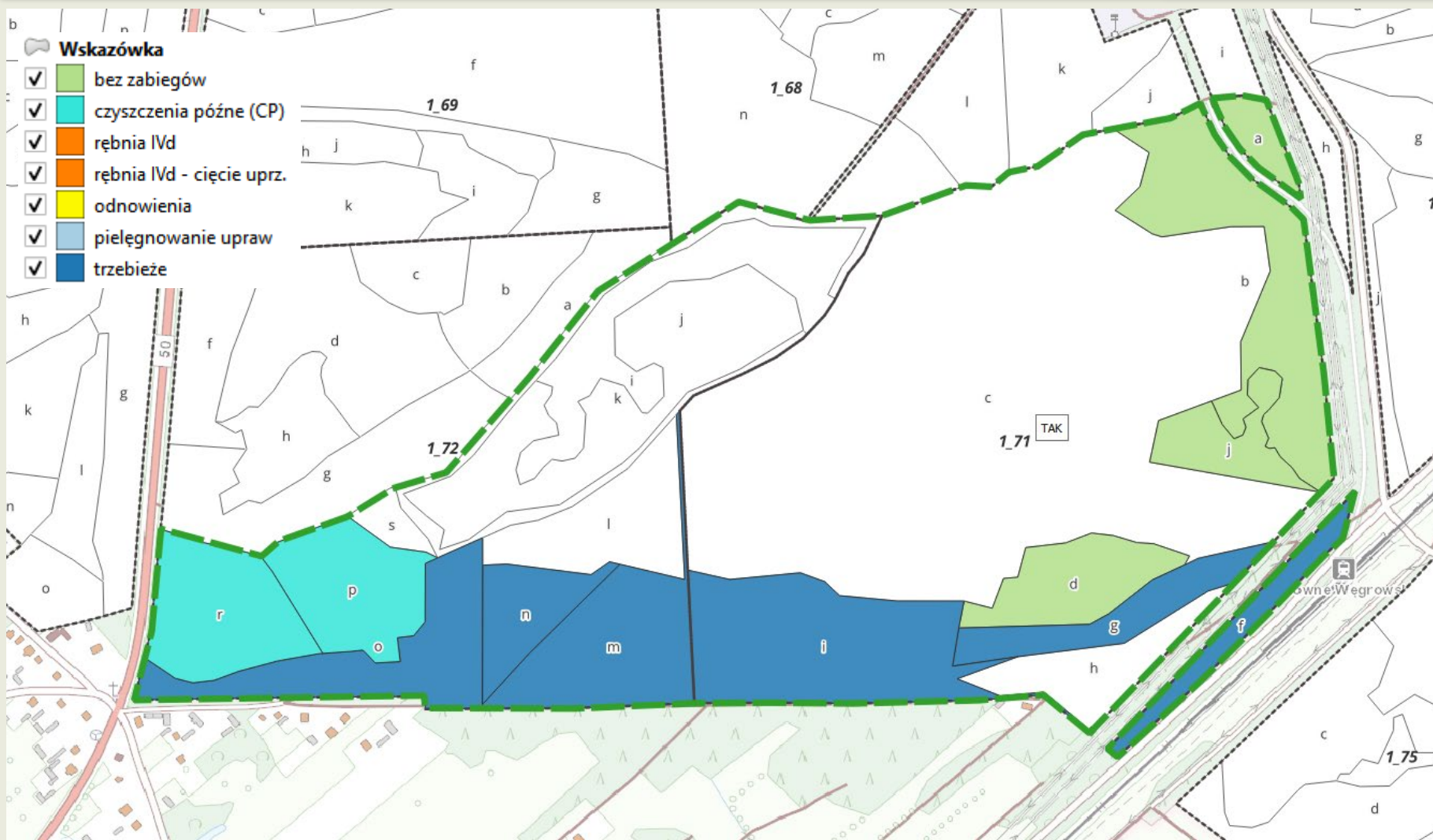
**Rębnia rozciągnięta w czasie, polegająca na nieschematycznym postępowaniu i wykorzystaniu pojawiającego się odnowienia oraz stwarzania warunków do odnowienia różnym gatunkom.**



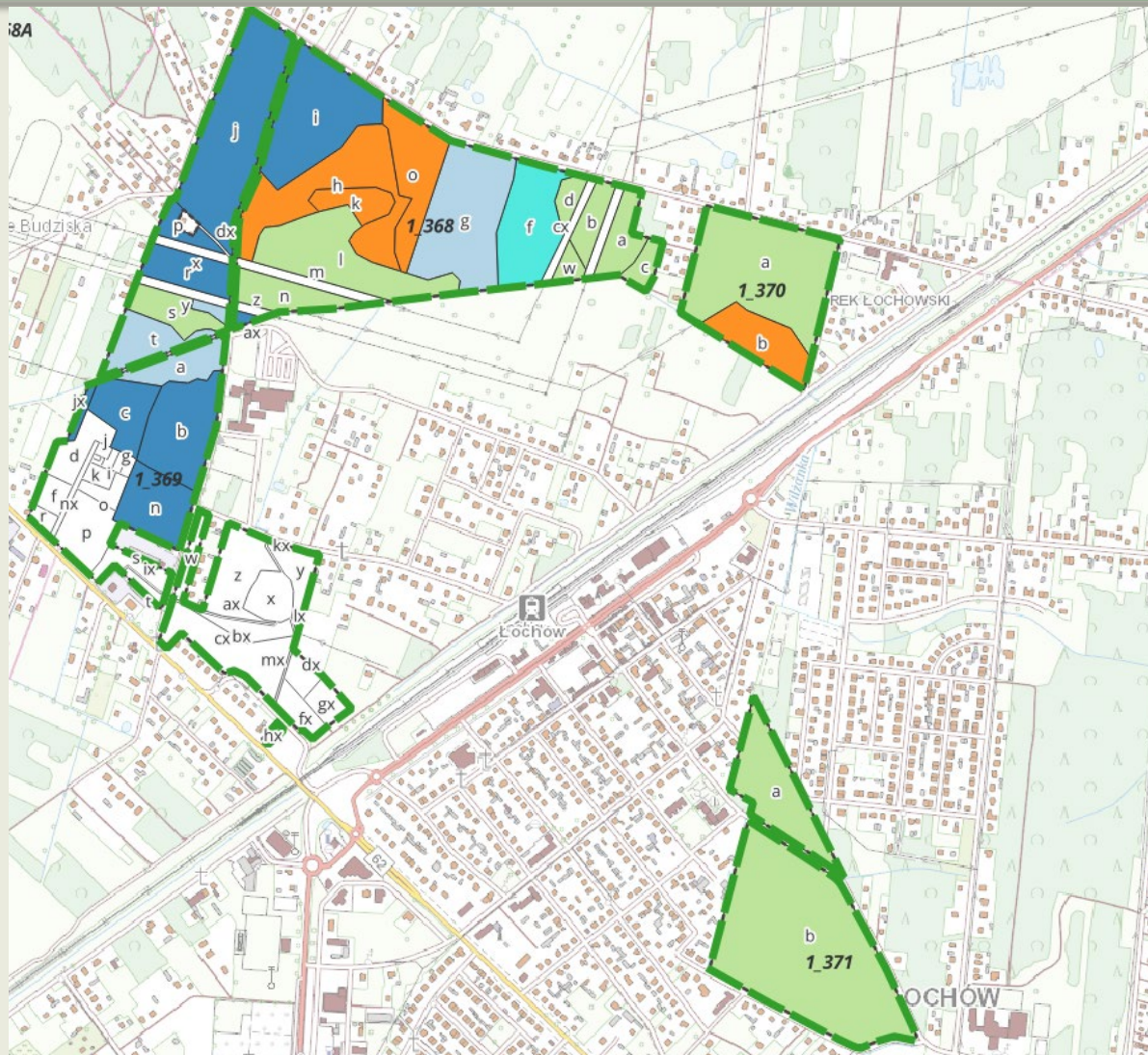
# Sadowne



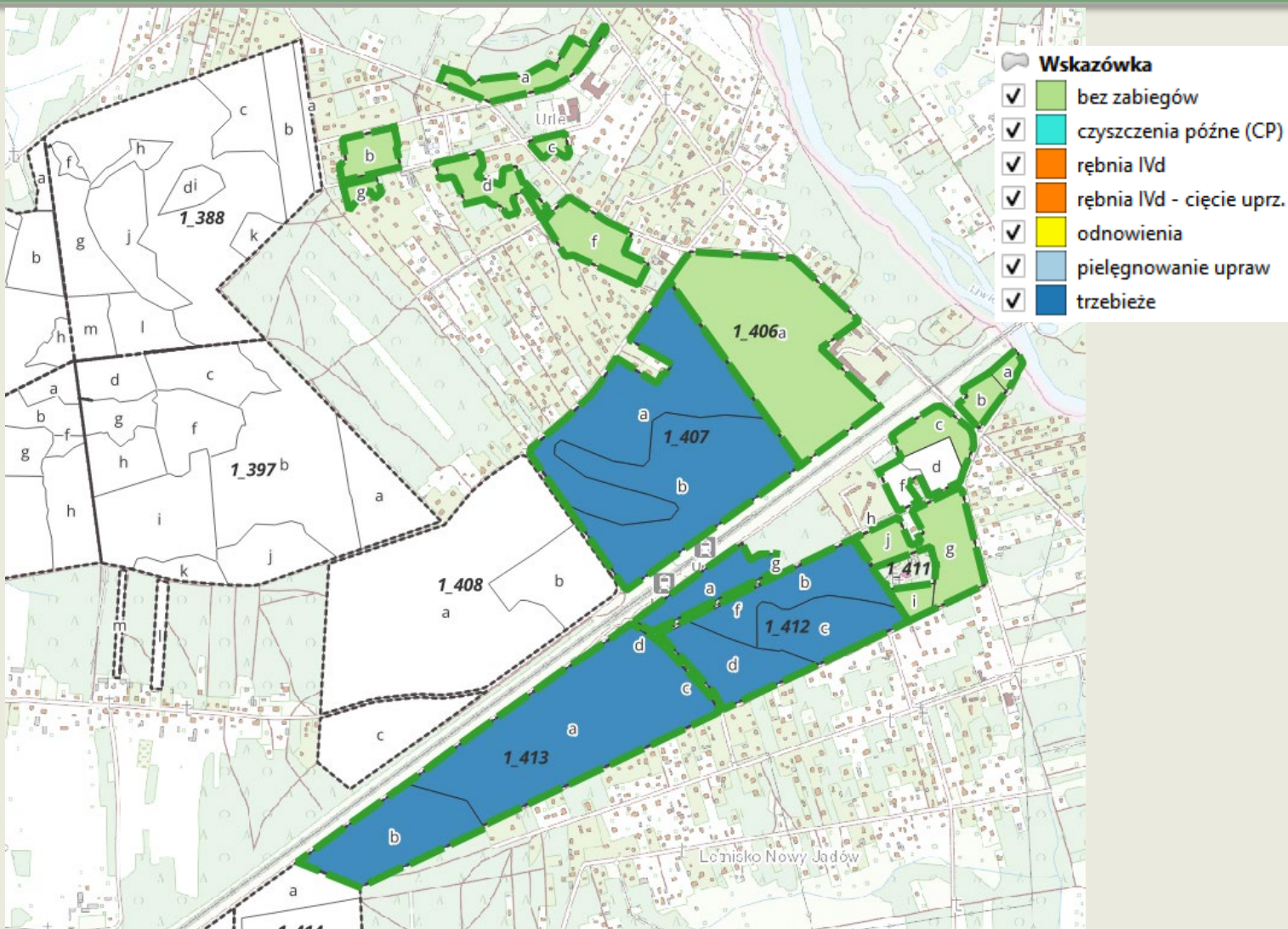




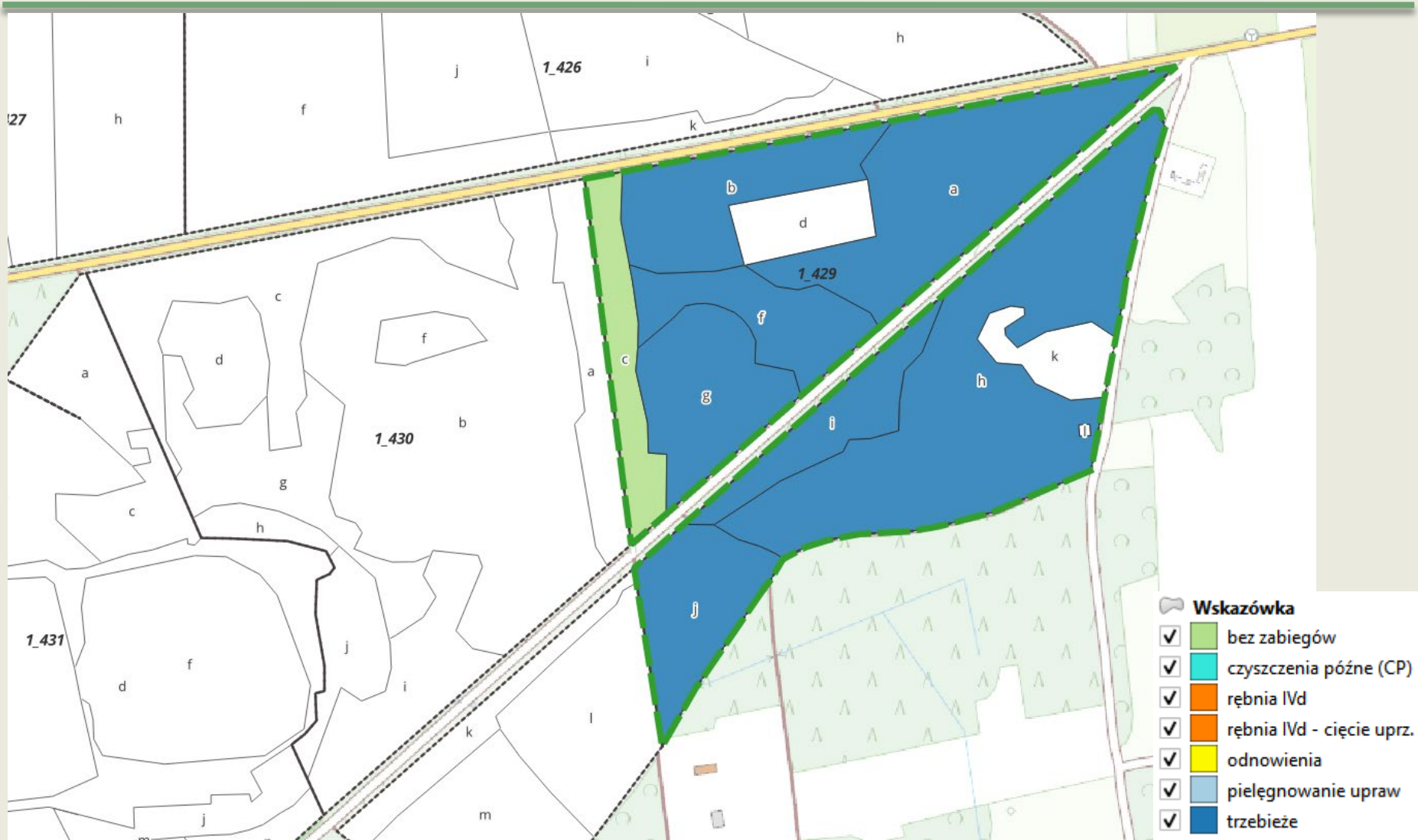


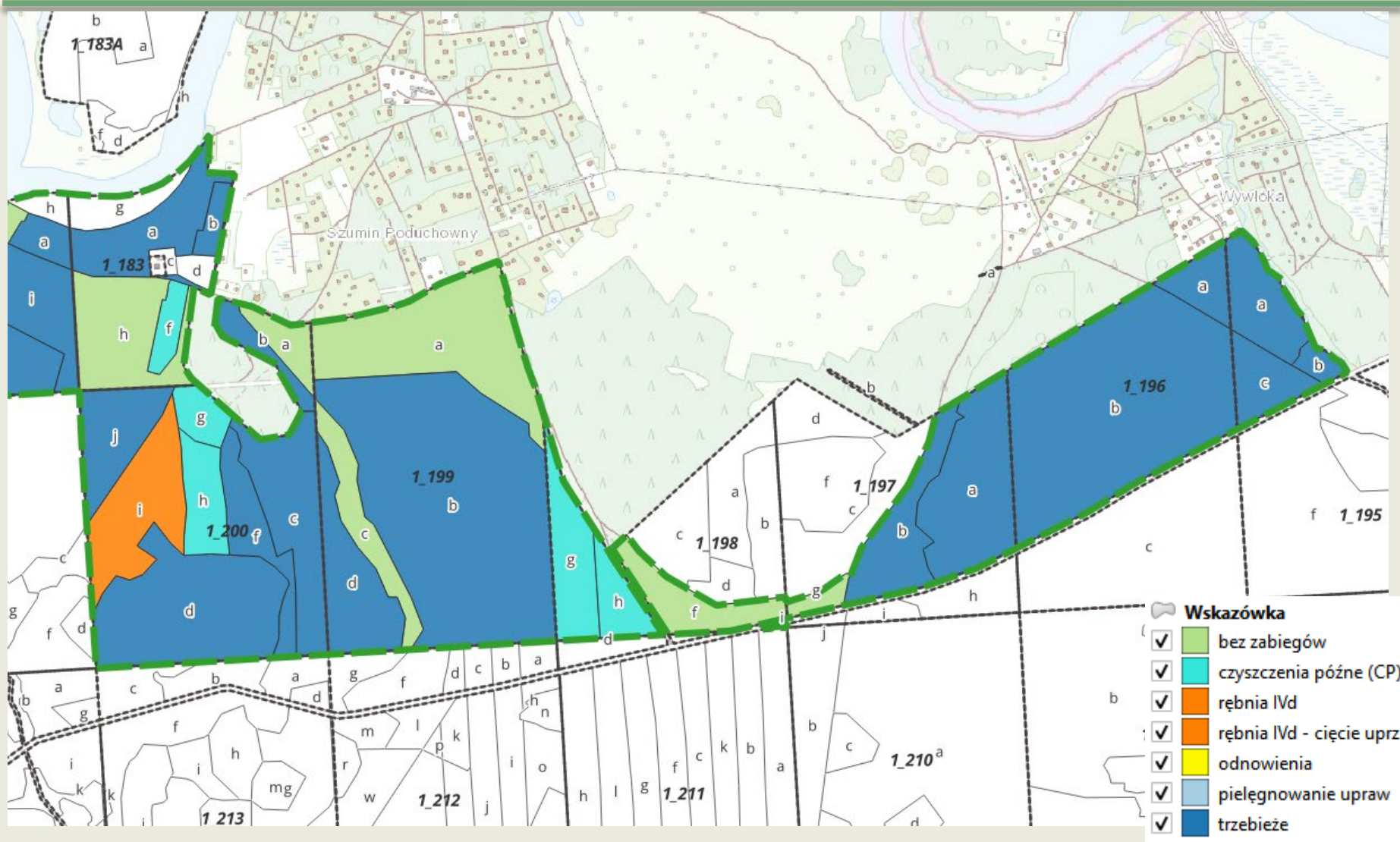


- Wskazówka**
- ✓ bez zabiegów
  - ✓ czyszczenia późne (CP)
  - ✓ rębnia IVd
  - ✓ rębnia IVd - cięcie uprz.
  - ✓ odnowienia
  - ✓ pielęgnowanie upraw
  - ✓ trzebieże

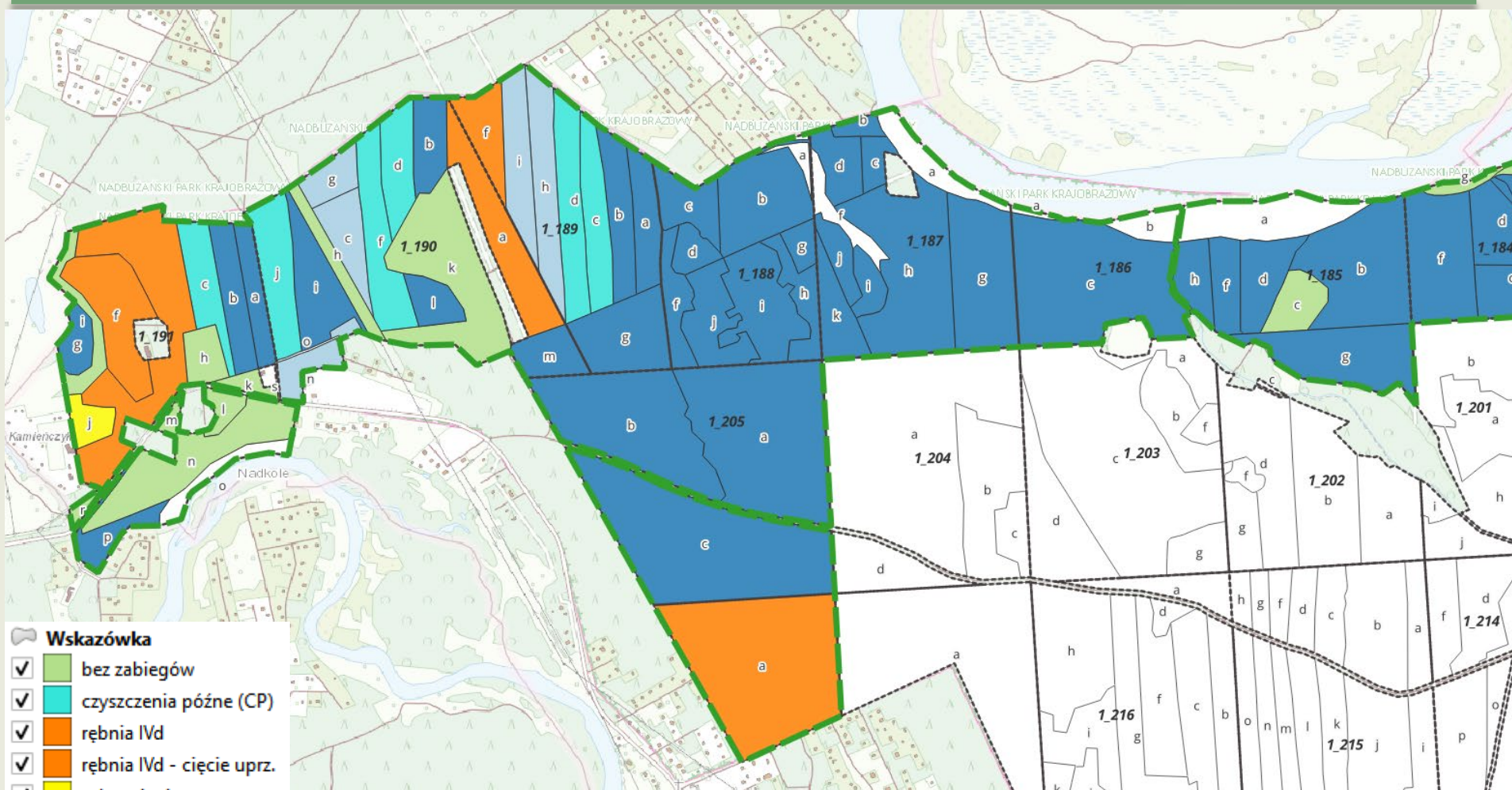












- Wskazówka**
- bez zabiegów
  - czyszczenia późne (CP)
  - rębnia Ivd
  - rębnia Ivd - cięcie uprz.
  - odnowienia
  - pielęgnowanie upraw
  - trzebieże

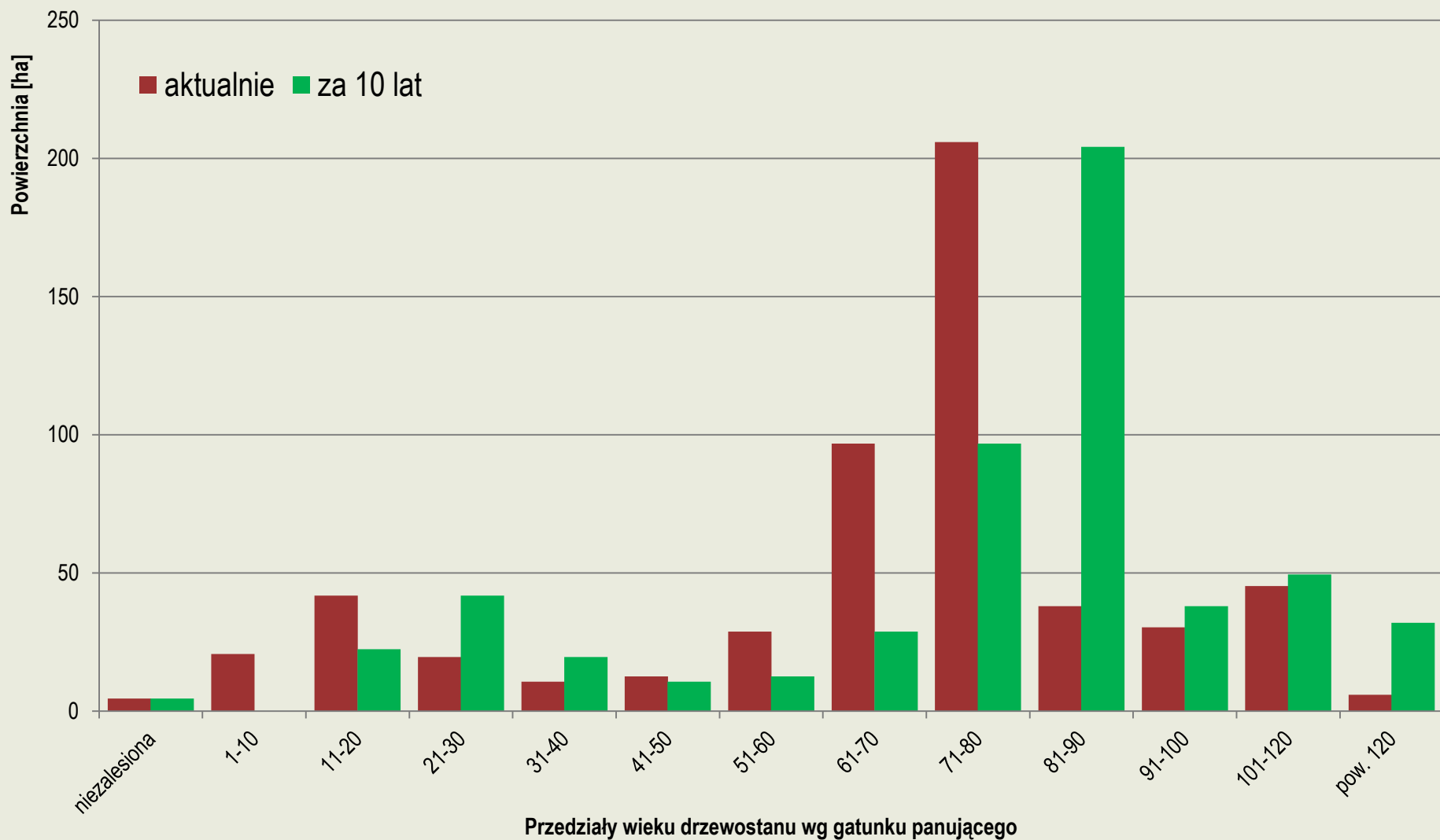
# Modyfikacje zabiegów

- ❌ Wykonywanie zabiegów związanych z wycinaniem drzew w okresie jesienno-zimowym;
- ❌ Unikanie wielkopowierzchniowego przygotowania gleby pod odnowienie, preferowanie obsiewu w warunkach naturalnych;
- ❌ Unikanie prac ciężkim sprzętem;
- ❌ Unikanie zrywki i składowania drewna przy drogach uczęszczanych turystycznie





## Zmiany struktury wiekowej drzewostanów w lasach o f. społecznej



**DZIĘKUJĘ ZA UWAGĘ**  
**MACIEJ SZCZYGIELSKI**

