

# MINISTERSTWO ROLNICTWA I ROZWOJU WSI

## ZINTEGROWANY SYSTEM ROLNICZEJ INFORMACJI RYNKOWEJ - (ZSRIR)

(podstawa prawna: ustawa o rolniczych badaniach rynkowych z dnia 30 marca 2001 r.)

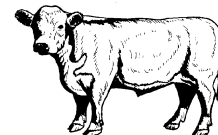
WYDZIAŁ INFORMACJI RYNKOWEJ I STATYSTYKI ROLNEJ

### Rynek wołowiny i cielęciny

(informacja tygodniowa<sup>1</sup>)

NR 03/2020

Czwartek, 23 stycznia 2020 r.



Notowania<sup>2</sup> w okresie: 13.01.2020r. – 19.01.2020r.

### 1. Ceny zakupu bydła rzeźnego w Polsce

Tablica 1. Zbiorcze zestawienie danych dotyczących zakupionego bydła rzeźnego w ubojniach w kraju

POLSKA										
Kategoria bydła	CENA ZAKUPU*					Średnia masa tuszy ciepłej		Liczba sztuk Zmiana tyg. [%]	Struktura skupu	
	wg w.ż.* [zł/kg]	dla mpc** [zł/tonę]	dla mps** [zł/tonę]	Zmiana ceny [%]		[kg]	Zmiana tyg. [%]		[%]	Zmiana tyg. [w pkt. %]
	2020-01-19	2020-01-19	2020-01-19	tyg.	roczna	2020-01-19	[%]		2020-01-19	
	<b>Bydło ogółem</b>	6,20	11 977	12 216	0,1	0,6	322,1	1,0	27,5	100,0
bydło 8-12 m-cy (Z)	6,51	12 071	12 312	-1,5	-0,6	255,2	-3,7	-12,5	0,1	0,0
byki 12-24 m-ce (A)	6,73	12 634	12 887	-0,6	-0,3	353,7	0,4	32,3	39,4	1,4
byki > 24 m-cy (B)	6,67	12 515	12 765	-0,8	-0,9	383,6	-0,9	33,1	8,9	0,4
wolce > 12 m-cy (C)	--	*	*	--	--	*	--	--	--	--
krowy (D)	4,92	10 110	10 312	0,3	-0,6	288,0	1,8	18,1	30,5	-2,4
jałówki > 12 m-cy (E)	6,66	12 866	13 123	0,2	0,0	286,8	-0,5	31,3	21,1	0,6

\* - jest to cena netto (bez VAT) zapłacona dostawcom bydła za dostarczony do rzeźni pełnowartościowy żywiec wołowy na bazie franco zakład. Cena ta zawiera również wszelkie dodatkowe płatności (premie, nagrody itp.) niezależnie od okresu w jakim zostały wypłacone.

\*\* - w.ż. - waga żywa ( cenę za wagę żywą wyliczono stosując średnie wskaźniki wydajności rzeźnej uzyskane w Polsce (średnia ważona) w latach 2011-2015: bydło ogółem - 0,518 (było 0,507); byki do 2 lat - 0,539 (było 0,550); byki > 2 lat - 0,535 (było 0,520); wolce - 0,54 (było 0,540); krowy - 0,465 (było 0,478) i jałówki - 0,516 (było 0,530),

mpc - masa poubojowa ciepła, mps - masa poubojowa schłodzona,

\*\*\* z uwagi na ustawy o obowiązek nieidentyfikowalności danych, ceny nie podano

Źródło: Zintegrowany System Rolniczej Informacji Rolniczej (ZSRIR – MRiRW)

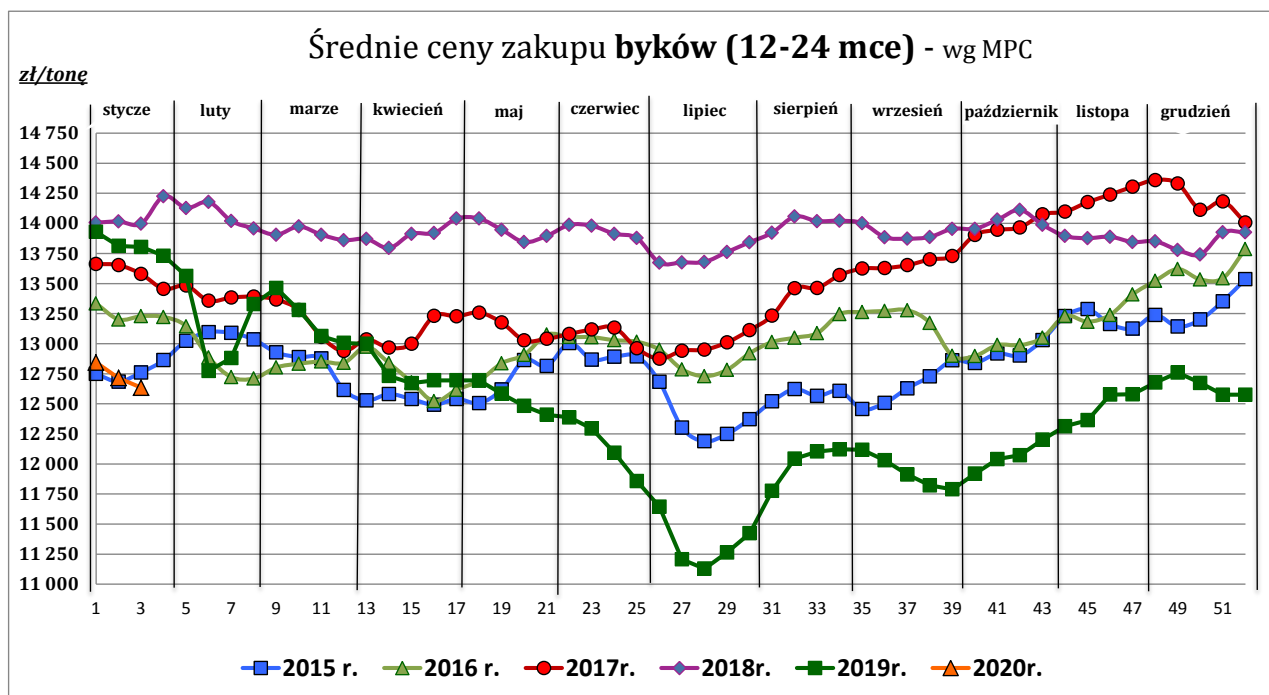
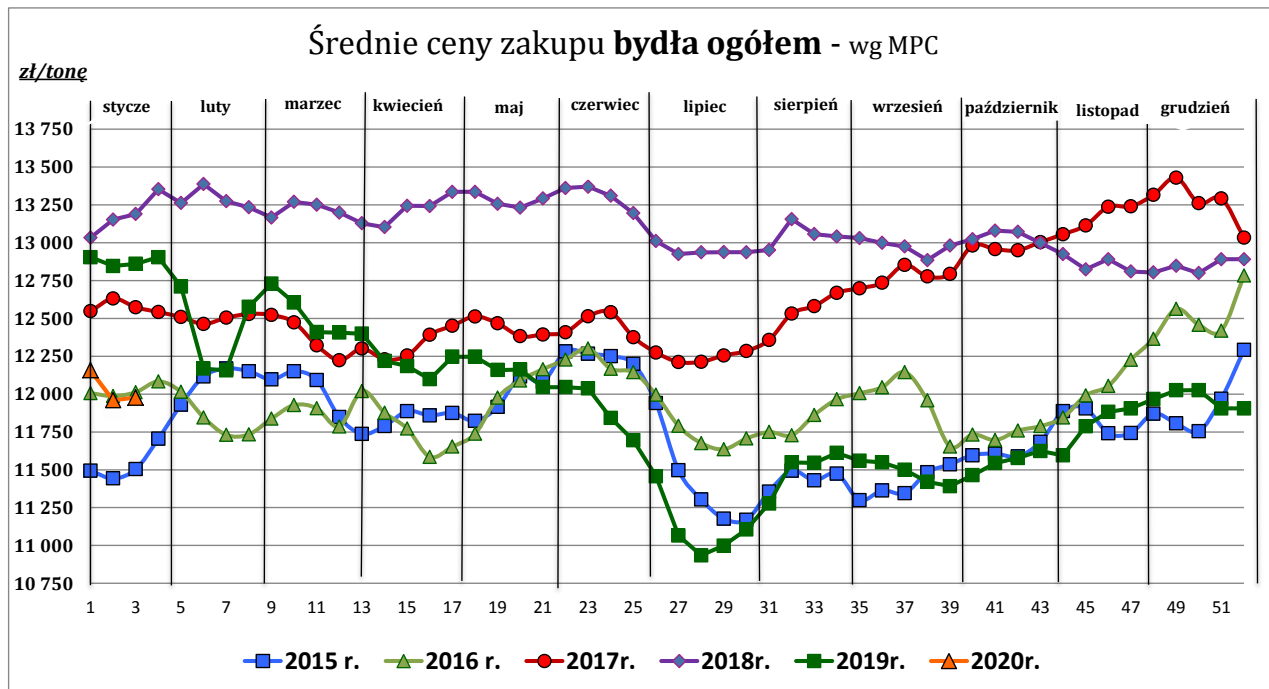
<sup>1</sup> Wersja biuletynu z prezentacją graficzną danych publikowana jest w ostatnim tygodniu każdego miesiąca.

<sup>2</sup> Badanie cen zakupu i cen sprzedaży w zakładach mięsnych prowadzone jest na reprezentatywnej próbie. Ceny zakupu rejestrowane są dla klas SEUROP wg Rozporządzenia Parlamentu Europejskiego i Rady (UE) nr 1308/2013 z dnia 17 grudnia 2013 r. ustanawiającego wspólną organizację rynków produktów rolnych oraz uchylającego rozporządzenia Rady (EWG) nr 922/72, (EWG) nr 234/79, (WE) nr 1037/2001 i (WE) nr 1234/2007 (Dz. Urz. UE L 347 z 20.12.2013, z późn. zm.) i wg Rozporządzenia wykonawczego Komisji (UE) 2017/1184 z dnia 20 kwietnia 2017 r. ustanawiającego zasady stosowania rozporządzenia Parlamentu Europejskiego i Rady (UE) nr 1308/2013 w odniesieniu do unijnych skal klasyfikacji tusz wołowych, wieprzowych i baranich oraz raportowania cen rynkowych niektórych kategorii tusz i żywych zwierząt (Dz. Urz. UE L 171 z 04.07.2017) oraz rozporządzenia Ministra Rolnictwa i Rozwoju Wsi z dnia 4 lutego 2009 r. w sprawie szczegółowego sposobu oznaczania klasy jakości handlowej tusz wołowych (Dz.U. Nr 28, poz. 180 z późn. zm.). Ceny zakupu rejestrowane są dla masy poubojowej schłodzonej.

Badanie cen targowiskowych prowadzone jest na targowiskach na których dokonywany jest obrót bydłem a ceny rejestrowane są jako średnie arytmetyczne zrealizowanych transakcji

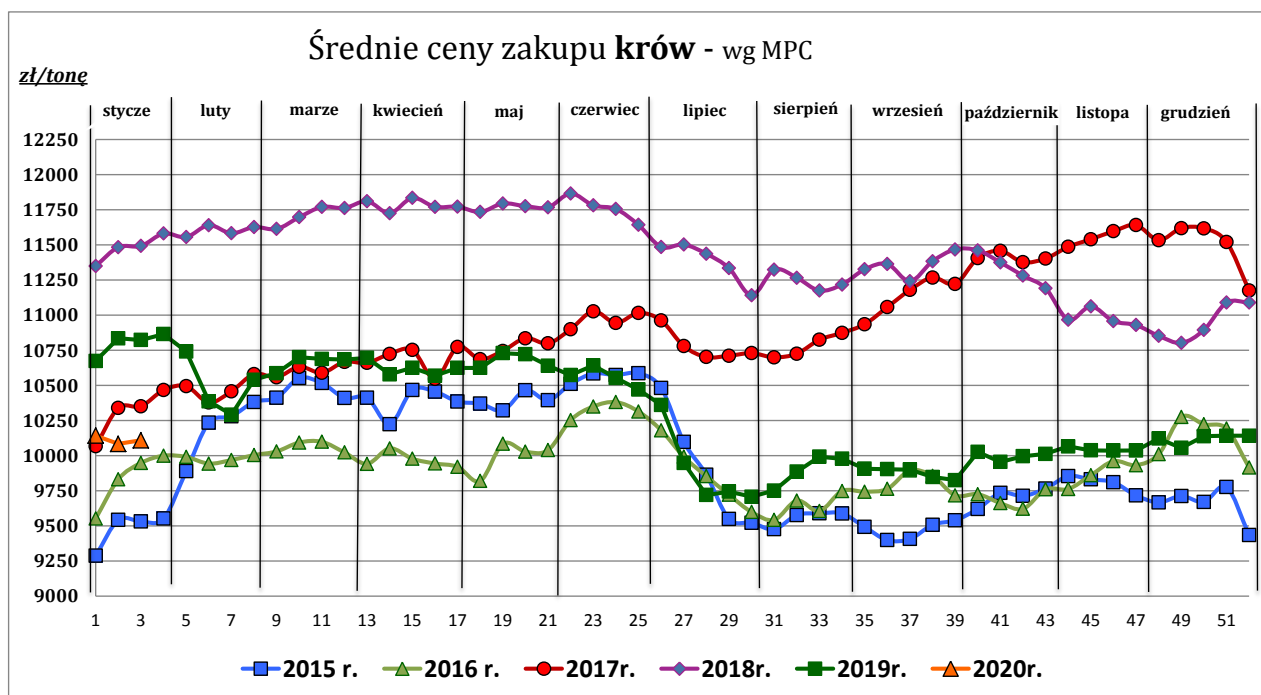
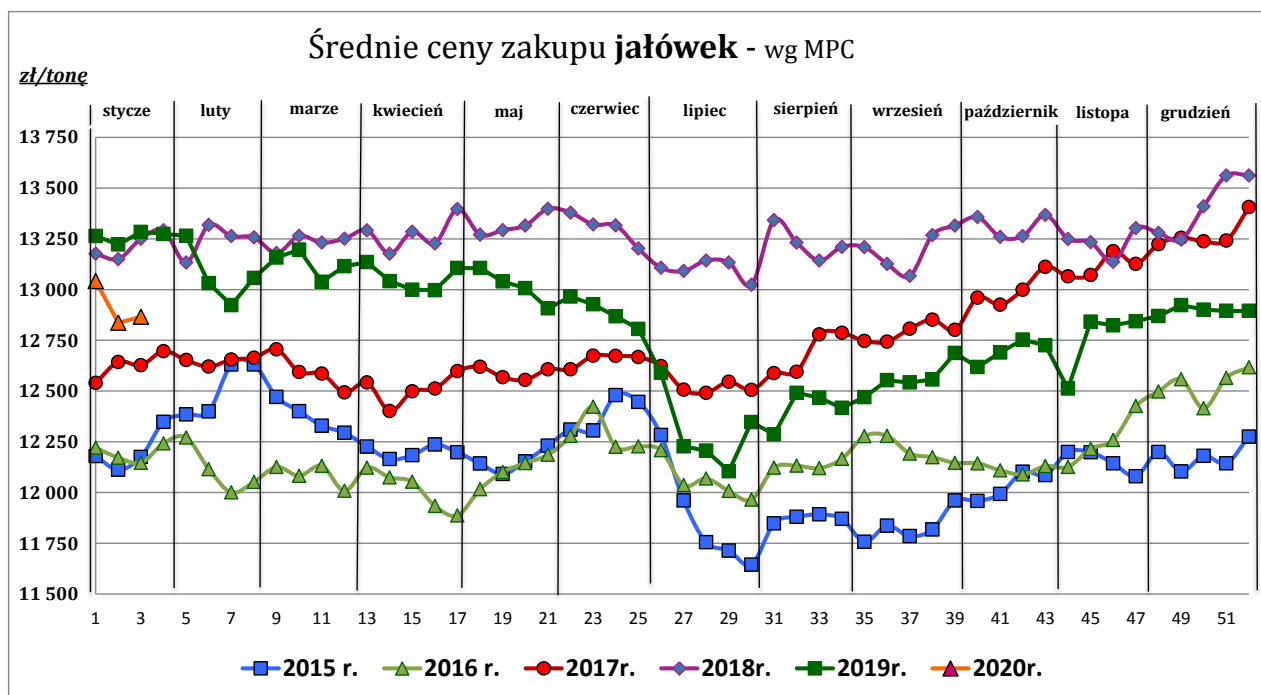
Wykorzystanie możliwe z dokładnym podaniem źródła

Z i n t e g r o w a n y S y s t e m  
R o l n i c z e j I n f o r m a c j i R y n k o w e j



*Wykorzystanie możliwe z dokładnym podaniem źródła*

**Zintegrowany System  
Rolniczej Informacji Rynkowej**



Źródło: Zintegrowany System Rolniczej Informacji Rynkowej (ZSRIR – MRiRW)

Tablica 2. Zbiorcze zestawienie danych dotyczących zakupu bydła rzeźnego wg makroregionów

MAKROREGION									
Kategoria bydła	Cena zakupu				Średnia tuszy [kg]	masa cieplej Zmiana tyg. [%]	Zmiana tyg. poziomu uboju [%]	Struktura zakupu	
	wg w.ż. [zł/kg]	dla mpc [zł/tonę]	dla mps [zł/tonę]	Zmiana tyg. [%]				[%]	Zmiana tyg. [w pkt. %]
	2020-01-19	2020-01-19	2020-01-19		2020-01-19	tyg. [%]		2020-01-19	
<b>Centralny</b>									
<b>Bydło ogółem</b>	6,28	12 117	12 359	0,2	322,9	1,3	20,3	100,0	-
bydło 8-12 m-cy (Z)	6,32	11 726	11 960	-3,8	236,3	-14,9	-33,3	0,1	-0,1
byki 12-24 m-ce (A)	6,77	12 695	12 949	-0,5	351,5	1,0	27,2	41,7	2,3
byki > 24 m-cy (B)	6,72	12 604	12 857	-0,6	383,5	-0,9	14,7	9,8	-0,5
wolce > 12 m-cy (C)	--	--	--	--	--	--	--	--	--
krowy (D)	4,91	10 074	10 275	-0,1	283,9	2,9	11,1	26,9	-2,2
jałówki > 12 m-cy (E)	6,72	12 976	13 235	0,7	288,6	-0,1	23,2	21,4	0,5
<b>Południowy</b>									
<b>Bydło ogółem</b>	6,20	11 969	12 208	0,0	321,9	0,4	39,1	100,0	-
bydło 8-12 m-cy (Z)	6,61	12 259	12 504	-0,5	266,9	5,7	8,3	0,2	0,0
byki 12-24 m-ce (A)	6,71	12 582	12 834	-0,7	355,0	-0,7	38,4	39,4	-0,2
byki > 24 m-cy (B)	6,63	12 431	12 679	-1,0	380,3	-0,2	80,8	8,1	1,9
wolce > 12 m-cy (C)	--	*	*	--	*	--	--	--	--
krowy (D)	4,99	10 244	10 449	0,5	291,5	1,1	27,0	30,5	-2,9
jałówki > 12 m-cy (E)	6,65	12 838	13 094	-0,7	282,8	-0,7	46,8	21,7	1,1
<b>Północny</b>									
<b>Bydło ogółem</b>	5,66	10 932	11 151	0,9	317,8	0,9	25,0	100,0	-
bydło 8-12 m-cy (Z)	--	--	--	--	--	--	--	--	--
byki 12-24 m-ce (A)	6,55	12 284	12 530	-1,2	372,5	1,8	52,5	21,3	3,8
byki > 24 m-cy (B)	6,46	12 118	12 360	-0,3	406,9	-1,9	33,3	6,8	0,4
wolce > 12 m-cy (C)	--	*	*	--	*	--	--	--	--
krowy (D)	4,79	9 834	10 031	0,4	292,0	-0,5	20,3	57,3	-2,2
jałówki > 12 m-cy (E)	6,18	11 939	12 178	1,6	297,0	-0,6	9,2	14,6	-2,1

\*- z uwagi na ustawowy obowiązek nieidentyfikowalności danych, ceny nie podano

\*\* - z uwagi na brak porównywalności w obecnym tygodniu, danych nie podano

**Makroregiony skupu bydła oraz sprzedaży wołowiny w cwieńtusach**

Nazwa makroregionu	Województwa wchodzące w skład makroregionu
<b>centralny</b>	kujawsko-pomorskie, mazowieckie, łódzkie, wielkopolskie, lubuskie
<b>południowy</b>	lubelskie, małopolskie, podkarpackie, świętokrzyskie, dolnośląskie, opolskie, śląskie
<b>północny</b>	podlaskie, pomorskie, warmińsko-mazurskie, zachodnio-pomorskie

Wykorzystanie możliwe z dokładnym podaniem źródła

**Z i n t e g r o w a n y S y s t e m**  
**R o l n i c z e j I n f o r m a c j i R y n k o w e j**

## 2. Ceny sprzedaży wołowiny w Polsce

**Tablica 3. Średnie ceny sprzedaży netto (bez VAT) i struktura sprzedaży ćwierci wołowych w ubojniach bydła (kraj + UE).**

TOWAR	CENA [zł/tona]		Zmiana tygodniowa ceny [%]	Struktura sprzedaży			Wielkość sprzedaży zmiana tyg. [%]
	2020-01-19	2020-01-12		2020-01-19	2020-01-12	Zmiana tygodniowa [%]	
<b>POLSKA</b>							
<b>Ćwierci z buhajków do 2 lat - OGÓLEM</b>	<b>12 860</b>	<b>12 871</b>	<b>-0,1</b>	<b>100,00</b>	<b>100,00</b>	<b>--</b>	<b>75,1</b>
ćwierci przednie	10 487	10 814	-3,0	6,00	3,51	71,0	199,4
ćwierci tylne	15 540	15 676	-0,9	6,51	4,88	33,4	133,6
ćwierci kompensowane	12 823	12 800	0,2	87,49	91,61	-4,5	67,2
<b>Ćwierci z krów rzeźnych - OGÓLEM</b>	<b>10 555</b>	<b>10 564</b>	<b>-0,1</b>	<b>100,00</b>	<b>100,00</b>	<b>--</b>	<b>71,3</b>
ćwierci przednie	*	*	--	2,50	1,93	29,4	121,7
ćwierci tylne	*	*	--	4,69	3,03	55,0	165,4
ćwierci kompensowane	10 368	10 407	-0,4	92,81	95,04	-2,4	67,2
<b>CENTRALNY</b>							
<b>Ćwierci z buhajków do 2 lat - OGÓLEM</b>	<b>12 812</b>	<b>12 790</b>	<b>0,2</b>	<b>100,00</b>	<b>100,00</b>	<b>--</b>	<b>54,8</b>
ćwierci przednie	*	11 066	--	1,49	2,57	--	--
ćwierci tylne	15 321	*	--	3,26	0,76	--	--
ćwierci kompensowane	12 764	12 803	-0,3	95,25	96,67	-1,5	52,5
<b>Ćwierci z krów rzeźnych - OGÓLEM</b>	<b>10 548</b>	<b>10 613</b>	<b>-0,6</b>	<b>100,00</b>	<b>100,00</b>	<b>--</b>	<b>23,5</b>
ćwierci przednie	--	--	--	0,00	0,00	--	--
ćwierci tylne	--	--	--	0,00	0,00	--	--
ćwierci kompensowane	10 548	10 613	-0,6	100,00	100,00	0,0	23,5
<b>POŁUDNIOWY</b>							
<b>Ćwierci z buhajków do 2 lat - OGÓLEM</b>	<b>12 963</b>	<b>12 979,4</b>	<b>-0,1</b>	<b>100,00</b>	<b>100,00</b>	<b>--</b>	<b>135,1</b>
ćwierci przednie	10 458	10 537	-0,8	14,00	6,91	102,6	376,4
ćwierci tylne	15 645	15 485	1,0	10,66	11,38	-6,3	120,4
ćwierci kompensowane	13 049	12 837	1,6	75,34	81,71	-7,8	116,8
<b>Ćwierci z krów rzeźnych - OGÓLEM</b>	<b>10 498</b>	<b>10 129</b>	<b>3,6</b>	<b>100,00</b>	<b>100,00</b>	<b>--</b>	<b>178,6</b>
ćwierci przednie	*	--	--	0,60	0,00	--	--
ćwierci tylne	*	*	--	5,41	0,93	--	--
ćwierci kompensowane	10 298	10 104	1,9	93,98	99,07	-5,1	164,3
<b>PÓLNOCNY</b>							
<b>Ćwierci z buhajków do 2 lat - OGÓLEM</b>	<b>12 771</b>	<b>12 969</b>	<b>-1,5</b>	<b>100,00</b>	<b>100,00</b>	<b>--</b>	<b>48,5</b>
ćwierci przednie	*	11 450	--	1,83	1,34	--	--
ćwierci tylne	*	*	--	7,46	8,39	--	--
ćwierci kompensowane	12 578	12 738	-1,3	90,71	90,27	0,5	49,2
<b>Ćwierci z krów rzeźnych - OGÓLEM</b>	<b>10 642</b>	<b>10 858</b>	<b>-2,0</b>	<b>100,00</b>	<b>100,00</b>	<b>--</b>	<b>139,3</b>
ćwierci przednie	*	*	--	10,07	11,72	--	--
ćwierci tylne	*	*	--	13,31	17,34	--	--
ćwierci kompensowane	10 000	9 739	2,7	76,61	70,94	8,0	158,4

\* - z uwagi na ustawowy obowiązek nieidentyfikowalności danych, ceny nie podano.

### **Makroregiony skupu bydła oraz sprzedaży wołowiny w ćwierćtusząch**

Nazwa makroregionu	Województwa wchodzące w skład makroregionu
<b>centralny</b>	kujawsko-pomorskie, mazowieckie, łódzkie, wielkopolskie, lubuskie
<b>południowy</b>	lubelskie, małopolskie, podkarpackie, świętokrzyskie, dolnośląskie, opolskie, śląskie
<b>północny</b>	podlaskie, pomorskie, warmińsko-mazurskie, zachodnio-pomorskie

Wykorzystanie możliwe z dokładnym podaniem źródła

**Zintegrowany System  
Rolniczej Informacji Rynkowej**

**Tablica 4. Średnie ceny sprzedaży netto (bez VAT) elementów mięsa wołowego (kraj+ UE) w okresie: 13.01.2020 – 19.01.2020 r.**

Makroregion	Cena sprzedaży [zł/tonę]		Tygodniowa zmiana ceny [%]	
	rostbef z/k	udziec b/k	rostbef z/k	udziec b/k
<b>Ogółem kraj</b>	<b>23 923</b>	<b>21 469</b>	<b>-8,7</b>	<b>-1,0</b>
Południowo-zachodni	--	*	--	--
Wielkopolski	24 657	22 147	-7,3	-1,2
Północno-zachodni	*	*	--	--
Północno-wschodni	--	*	--	--
Mazowiecko-łódzki	*	20 045	--	-0,5
Kujawski	--	*	--	--
Wschodni-dolny	24 633	23 014	-3,1	4,3
Południowo-środkowy	*	16 643	--	-27,5

\* - z uwagi na ustawowy wymóg nieidentyfikowalności danych, ceny nie podano

### 3. Ceny bydła żywego<sup>3</sup> w Polsce

#### 3.1 Ceny cieląt i młodego bydła opasowego w handlu hurtowym

**Tablica 5. Średnie ceny zakupu cieląt płci męskiej oraz młodego bydła opasowego**

Kategoria bydła	Jednostka	Cena zakupu			Zmiana ceny	
		2020-01-19	2020-01-12	2019-01-20	tyg. [%]	roczna [%]
Byczki od 8 dni do 4 tygodni - typ mleczny	zł/szt	625,72	514,44**	697,80	21,6	-10,3
Byczki od 8 dni do 4 tygodni - typ mięsny	zł/szt	851,40	800,95	930,80	6,3	-8,5
Młode bydło opasowe 6-12 m-cy	zł/kg w.ż.				--	--

\*\* korekta ceny za okres 6-12.01.2020r.

\* - z uwagi na ustawowy wymóg nieidentyfikowalności danych, ceny nie podano;

\* - prezentowane ceny są cenami netto (bez VAT)

<sup>3</sup> - W handlu hurtowym bydlęciem żywym badane ceny byczków od 8 dni do 4 tygodni dotyczą cieląt przeznaczonych do dalszego chowu pochodzących od bydła ras mlecznych w przypadku typu mlecznego oraz od bydła ras mięsnych, ogólnoużytkowych i krzyżówek z rasami mięsnymi w przypadku typu mięsnego

- W handlu targowiskowym monitorowane są występujące na tym rynku kategorie bydła

Wykorzystanie możliwe z dokładnym podaniem źródła

**Z i n t e g r o w a n y S y s t e m  
R o l n i c z e j I n f o r m a c j i R y n k o w e j**

### 3.2 Ceny bydła na targowiskach

Tablica 6. Średnie krajowe ceny bydła uzyskane w transakcjach targowiskowych

Kategoria informacji	Tydzień		Zmiana
	2020-01-17	2020-01-10	tygodniowa [%]
<b><u>cieleta 60-100 kg</u></b>			
cena min. w zł/kg	13,00	12,50	4,0
cena max. w zł/kg	15,50	15,50	0,0
<b><i>cena średnia w zł/kg</i></b>	<b><i>13,90</i></b>	<b><i>13,50</i></b>	<b><i>3,0</i></b>
szacunkowa podaż w szt	70	62	12,9
szacunkowa sprzedaż w szt	55	48	14,6
wsk. warunków atmosferycznych *	3,0	3,0	0,0
<b><u>młode bydło opasowe</u></b>			
cena min. w zł/kg	--	--	--
cena max. w zł/kg	--	--	--
<b><i>cena średnia w zł/kg</i></b>	<b><i>*</i></b>	<b><i>*</i></b>	<b><i>--</i></b>
szacunkowa podaż w szt	--	--	--
szacunkowa sprzedaż w szt	--	--	--
wsk. warunków atmosferycznych *	--	--	--
<b><u>krowy wybrakowane</u></b>			
cena min. w zł/kg	--	--	--
cena max. w zł/kg	--	--	--
<b><i>cena średnia w zł/kg</i></b>	<b><i>*</i></b>	<b><i>*</i></b>	<b><i>--</i></b>
szacunkowa podaż w szt	--	--	--
szacunkowa sprzedaż w szt	--	--	--
wsk. warunków atmosferycznych *	--	--	--

\*\* - wsk. war. atmosferycznych zawiera się między liczbą 1 a 3 i jest średnią arytmetyczną z zanotowanych na targowiskach w dniu badań, jednego z trzech stopni pogody: 1-zła, 2-przeciętna i 3-dobra.

\* - z uwagi na ustawowy wymóg nieidentyfikowalności danych, ceny nie podano

## Metodyka badań targowiskowych

Notowania cen bydła na targowiskach realizowane są w 13 województwach w kraju (oprócz<sup>4</sup>: lubuskiego, opolskiego i zachodnio-pomorskiego) na maksymalnie 90 reprezentatywnych targowiskach.

Pod pojęciem targowisko rozumiany jest zorganizowany rynek lokalny, którego dominującymi uczestnikami są okoliczni producenci rolni.

Prezentowane ceny są cenami średnimi arytmetycznymi obliczanymi z odnotowanej liczby zawartych transakcji, tylko dla bydła w określonym wieku i przedziale wagowym:

1. cielęta do chowu lub na rzeź o wadze 60 – 100 kg, zarówno buhajki jak i jałówki,
2. młode bydło opasowe od 6 do 12 miesięcy,
3. krowy wybrakowane po selekcji i starsze powyżej 6 lat

Zestawienie cen dotyczy ostatniego tygodnia, natomiast na poszczególnych targowiskach badania cen dokonywane są raz w tygodniu, raz na dwa tygodnie lub raz w miesiącu (w zwyczajowo przyjęty dzień targowy lub w jeden z kilku dni targowych).

Obroty na tych rynkach mają charakter lokalny.

**Notowań cen dokonują pracownicy Ośrodków Doradztwa Rolniczego**

### Uwaga:

**Analiza handlu zagranicznego za styczeń-listopad 2019r.** (dane wstępne) **oraz uboje bydła w okresie styczeń-wrzesień 2019 r.,** są zawarte w wersji EXCEL biuletynu.

---

Biuletyn „*Rynek wołowiny i cieleciny*” ukazuje się w każdy czwartek.

*Informacje zamieszczane w tym biuletynie przekazywane są przez współpracujące z nami podmioty na podstawie Ustawy o badaniach rynkowych z dn. 30 marca 2001r.*

### Wydawca:

Ministerstwo Rolnictwa i Rozwoju Wsi,  
Departament Promocji i Jakości Żywności  
ul. Wspólna 30, 00-930 Warszawa,  
tel. (022) 623-16-33, fax (022) 623-27-06

Internet: <http://www.minrol.gov.pl>, E-mail: [biuletyn@minrol.gov.pl](mailto:biuletyn@minrol.gov.pl)

**Autor:** Anna Pankiewicz tel. (022) 623-16-33 E-mail: [Anna.Pankiewicz@minrol.gov.pl](mailto:Anna.Pankiewicz@minrol.gov.pl)

---

<sup>4</sup> w w/w województwach bydło w handlu targowiskowym nie występuje bądź ma charakter incydentalny