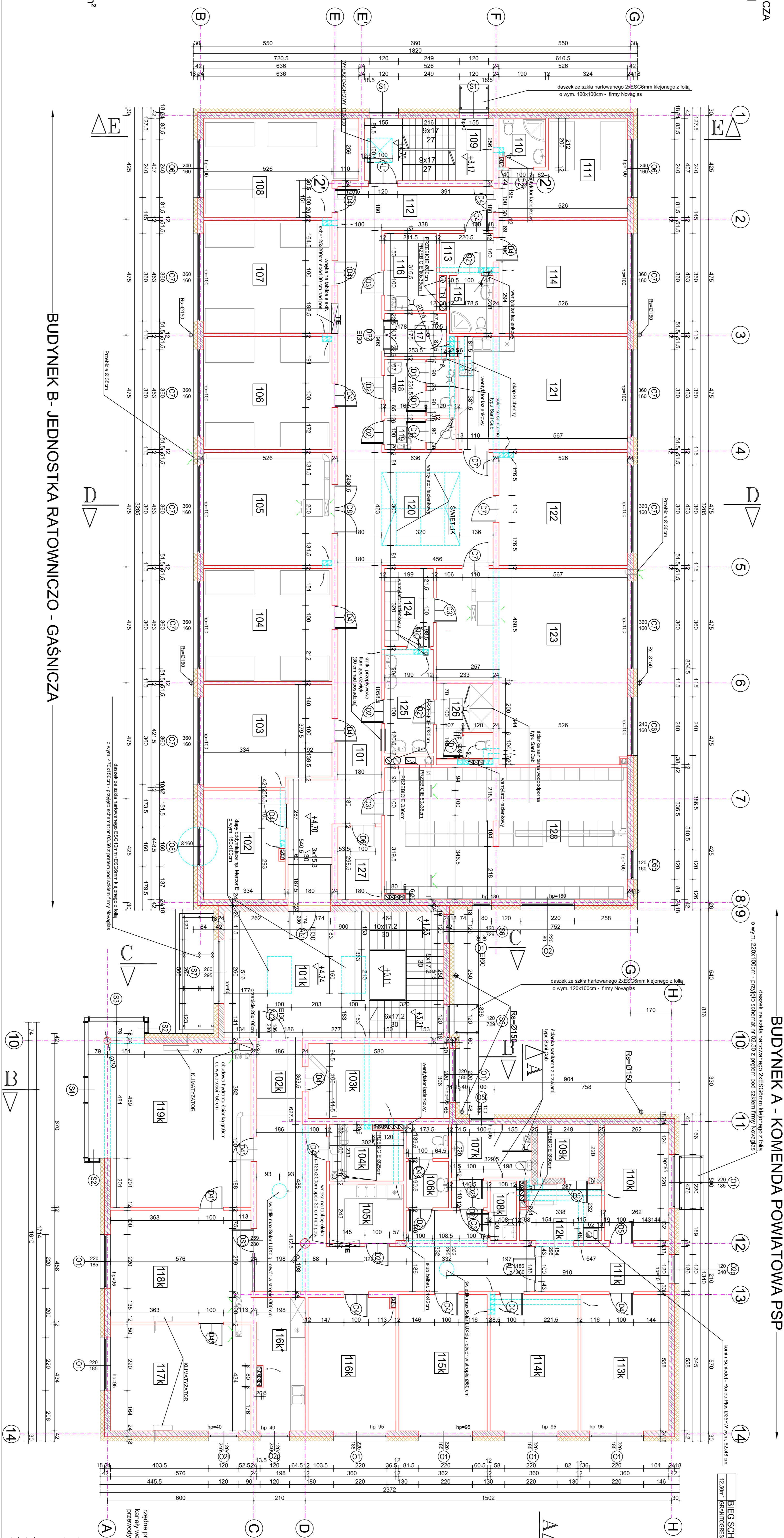


JEDNOSTKA RATOWNICZO - GASNICZA  
ZESTAWIENIE POMIESZCZEN

101	KOMUNIKACJA
102	OPERACYJNY
103	DOMODŁAZCZA JRG
104	SALA WYPOCZ. 4.05
105	SALA SZKOLENIOWA
106	SALA WYPOCZ. 4.05
107	SALA WYPOCZ. 4.05
108	SALA WYPOCZ. 4.05
109	KALINA SCHOBOWA
110	KAZENKA
111	SALA WYPOCZ. 2.05
112	KORYTARZ
113	PRZEJŚNIEK
114	SALA WYPOCZ. 4.05
115	KAZENKA
116	POM. GOSPODARCZE
117	ZESŁIG
118	MOC PANOW
119	MOC PAN
120	HALL
121	JADALNIA-ANKIERSKICH
122	SWIETLICA
123	SILOWNIA
124	SZALNIA
125	UMYWALNA
126	KATYNSKI
127	MAGAZYN
128	EZYTALIA CZYSTA

RAZEM pow. użytkowa = 521.91m<sup>2</sup>

BUDYNEK B- JEDNOSTKA RATOWNICZO - GASNICZA



BUDYNEK A - KOMENDA POWIATOWA PSP  
ZESTAWIENIE POMIESZCZEN

101K	HALL
102K	KOMUNIKACJA
103K	POK. BIUROWY
104K	MAGAZYN
105K	ANKIERSKI KUCHENNY
106K	MOC PAN
107K	MOC PANOW
108K	POM. GOSPODAROWE
109K	KANCELARIA JAJNA
110K	PRZEJŚNIEK
111K	KORYTARZ
112K	KISERO
113K	PROCU BIUROWY
114K	KWATERMISTRZ
115K	BREWENCA
116K	KISEROWOSC
117K	JAZA KOMENDANTA
118K	ANKIERSKI KUCHENNY
119K	JAWA DWYMANIA
120K	SEKRETARIAT
121K	KOMENDANT
122K	JAWA DWYMANIA

RAZEM pow. użytkowa = 360.88m<sup>2</sup>

- Zabiel
- Sztuka Szlisa
- Sztuka z gipsobetonu
- Sztuka z cegły pełnej
- Cieplenie ze styropianu

Wszystkie pomieszczenia wyposażone w meble i sprzęt biurowy, zgodnie z projektem konstrukcyjnym. Wyposażenie pomieszczeń w meble i sprzęt biurowy, zgodnie z projektem konstrukcyjnym. Wyposażenie pomieszczeń w meble i sprzęt biurowy, zgodnie z projektem konstrukcyjnym.

RYSUNEK ZAMIENNY/2018

PROJEKT ARCHITECTONICZNY IZOLACJA I WŁ. 000.000.000	BUDYNEK A-B	17.5
INŻYNIER ARCHITECTONICZNY IZOLACJA I WŁ. 000.000.000	RYTUŁ PIĘTRA	3
PROJEKT ARCHITECTONICZNY IZOLACJA I WŁ. 000.000.000	RYTUŁ PIĘTRA	3