

# KOMPONENT 3: OCHRONA PRZED POWODZIĄ GÓRNEJ WISŁY

## PODKOMPONENT 3.A: Ochrona przed powodzią Krakowa i Wieliczki

### KONTRAKT: 3A.1 *Rozbudowa wałów przeciwpowodziowych rzeki Wisły w Krakowie*

Kontrakt na roboty: 3A.1/1 *Rozbudowa wałów przeciwpowodziowych rzeki Wisły w Krakowie – Odcinek 1, Odcinek 2*

Kontrakt na roboty: 3A.1/2 *Rozbudowa wałów przeciwpowodziowych rzeki Wisły w Krakowie – Odcinek 3*



## CEL INWESTYCJI

Zwiększenie poziomu bezpieczeństwa przeciwpowodziowego oraz ograniczenie strat powodziowych na terenach usytuowanych wzdłuż prawego i lewego brzegu rzeki Wisły oraz rzeki Dłubni. Ochrona mieszkańców i ich mienia oraz zabezpieczenie przeciwpowodziowe infrastruktury miejskiej i pobliskich obiektów przemysłowych.

Domknięcie systemu zabezpieczenia przeciwpowodziowego Krakowa.

## ŹRÓDŁO FINANSOWANIA

### *Institucje finansowe:*

- *Międzynarodowy Bank Odbudowy i Rozwoju (MBOiR)*
- *Bank Rozwoju Rady Europy (BRRE)*
- *Budżet Państwa*

## WYKONAWCA



SKANSKA S.A.

---

## WARTOŚĆ ROBÓT



Kontrakt 3A.1/1  
67 182 537,43 zł

Kontrakt 3A.1/2  
53 315 684,46 zł

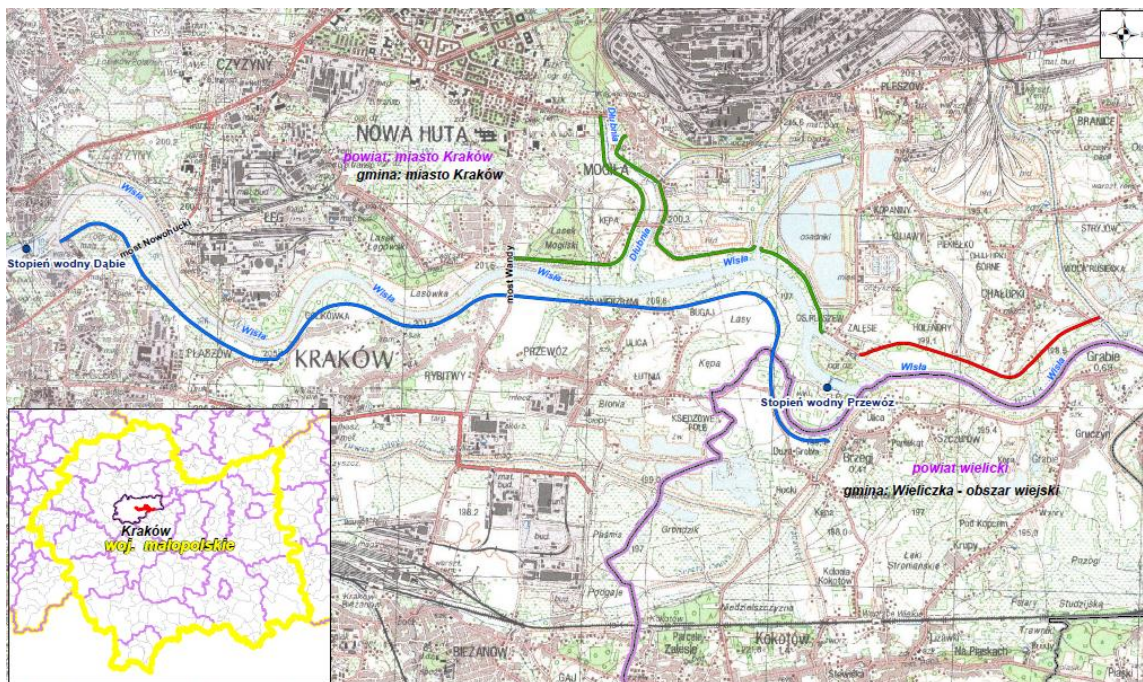
---

## LATA REALIZACJI



2021 – 2023

LOKALIZACJA



ZAKRES KONTRAKTU

**Kontrakt 3A.1/1 – Lewy wał rzeki Wisły – łączna długość obwałowań 9,6 km:**

- Odcinek 1.1 - od mostu Wandy do ujścia rz. Dłubni, km 0+000 ÷ 1+142
- Odcinek 1.2 - od ujścia rz. Dłubni do kanału portowego Kujawy, km 1+142 ÷ 2+097
- Odcinek 1.3 - od kanału portowego Kujawy do stopnia Przewóz, km 2+097 ÷ 3+317
- Odcinek 1.4 - Prawy wał cofkowy rz. Dłubni, km 0+000 ÷ 1+830
- Odcinek 1.5 - Lewy wał cofkowy rz. Dłubni, km 0+000 ÷ 1+136
- Odcinek 1.6 - Nowy odcinek wału lewego rz. Dłubni, km 1+136 ÷ 1+612
- Odcinek 2 - od stopnia Przewóz do Suchego Jaru, km 0+000 ÷ 2+875

**Roboty budowlane zakończone w 2022r.**

**Kontrakt 3A.1/2 – Prawy wał rzeki Wisły – łączna długość obwałowań 10,6 km:**

- Odcinek 3.1 - od stopnia Dąbie do ul. Nowohuckiej, km 0+000 ÷ 0+934
- Odcinek 3.2a - od ul. Nowohuckiej do Fortu Lasówka, km 0+956 ÷ 3+110
- Odcinek 3.2b - od Fortu Lasówka do ul. Półtanki, km 3+110 ÷ 5+888
- Odcinek 3.3 - od ul. Półtanki do granicy z gminą Wieliczka, km 5+902 ÷ 9+326
- Odcinek 3.4 - od granicy z gminą Wieliczka do stopnia Przewóz, km 9+326 ÷ 10+678

**Roboty budowlane zakończone w 2023r.**