

MAPA PRZEGLĄDOWA
STANOWISK ORAZ SIEDLISK GATUNKÓW PTAKÓW CHRONIONYCH
Z ZAŁĄCZNIKA I DYREKTYWY 2009/147/WE

NADLEŚNICTWO
PISZ
OBRĘB
PISZ
REGIONALNA DYREKCAJA LASÓW PAŃSTWOWYCH W BIAŁYMSTOKU

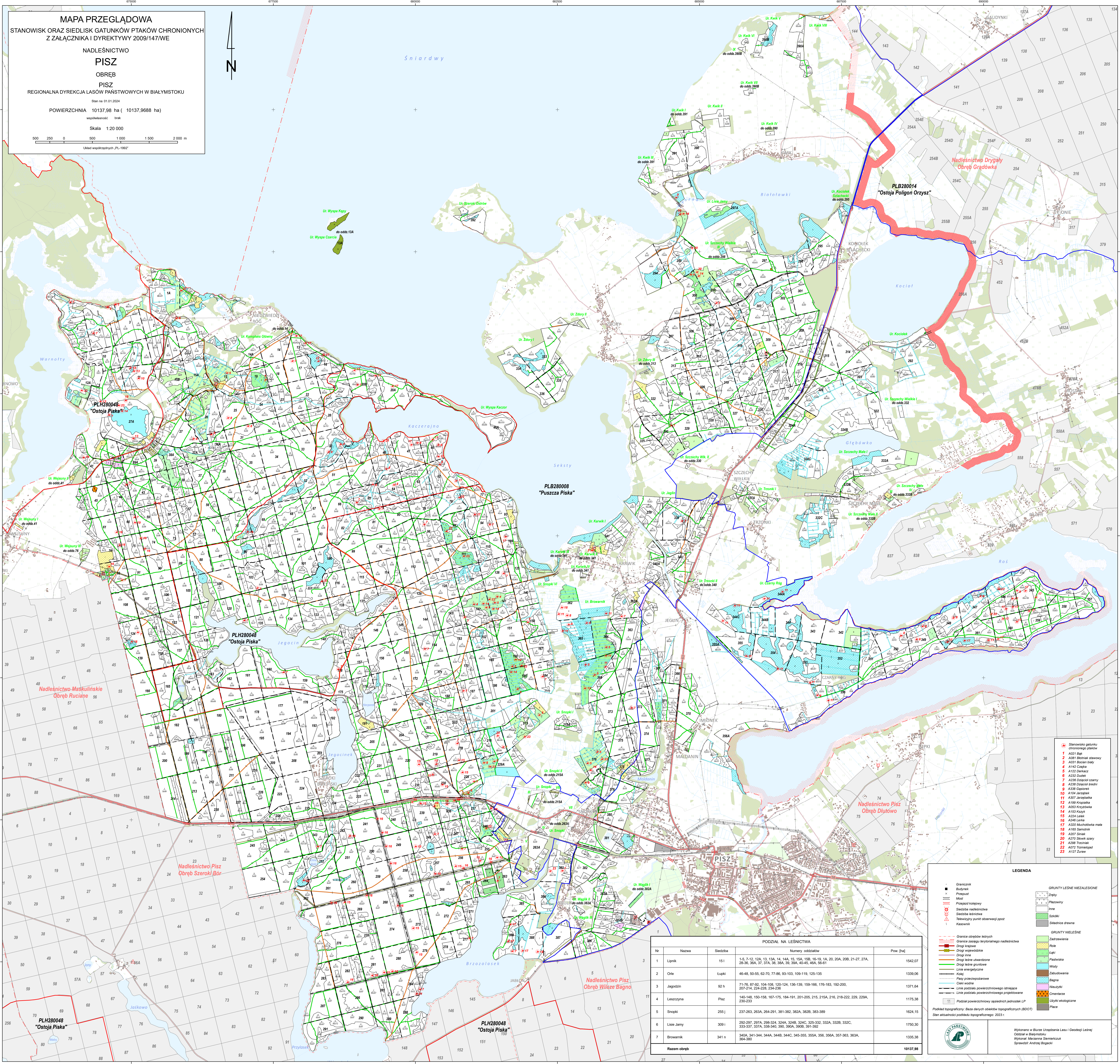
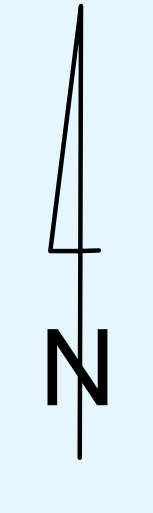
Stan na 01.01.2024

POWIERZCHNIA 10137,98 ha (10137,9688 ha)
 współskalarność brak

Skala 1:20 000

500 250 0 500 1 000 1 500 2 000 m

Układ współrzędnych „PL-1992”



- Stanowisko gatunku chronionego ptaków
- 1 A21 B&K
- 2 A21 B&K stawy
- 3 A21 B&K stawy
- 4 A142 Czapka
- 5 A142 Czapka
- 6 A232 Złocień
- 7 A238 Drogocień czarny
- 8 A238 Drogocień czarny
- 9 A238 Gasiorok
- 10 A104 Jarzębka
- 11 A207 Jareczka
- 12 A189 Kropalca
- 13 A253 Kozłowiec
- 14 A153 Kozłowiec
- 15 A224 Lelek
- 16 A264 Luncia
- 17 A320 Muchobówka mała
- 18 A163 Samotnik
- 19 A270 Sławk szary
- 20 A270 Sławk szary
- 21 A268 Trzmielca
- 22 A072 Trzmielczyk
- 23 A127 Żuraw

LEGENDA

Granicznik
 Budynek
 Przejazd
 Most
 Przejazd kolejowy
 Świecoba nadleśnicza
 Świecoba wiejska
 Teletelewizyjny punkt obserwacji ptaków
 Kąpielisko

Granicznik
 Granice zasięgu terytorialnego nadleśnictwa
 Drogi krajowe
 Drogi wojewódzkie
 Drogi inne
 Drogi leśne urzędowe
 Drogi leśne prywatne
 Linie energetyczne
 Kąpieliska
 Rzeki, przepływy wodne
 Ciepła wodna
 Linie podziemne powierzchniowego i podziemnego przebiegu
 Linie podziemne powierzchniowego przebiegu
 Kąpieliska

GRUNTY LEŚNE NIEZALEŚNIE

Złocień
 Płazowiny
 Włocławek
 Szalki
 Świecoba drewna

GRUNTY NIELEŚNE

Zadrzewienia
 Pola
 Ciepła
 Pastwiska
 Włocławek
 Zaburowania
 Pajugi
 Inne
 Oczyszczalnia
 Inne ekologiczne
 Płace

Podział topograficzny: Baza danych obiektów topograficznych (BDOT)
 Stan aktualności podziału topograficznego: 2023 r.

Nr	Nazwa	Świetlica	Numeracja oddziałów	Pow. [ha]
1	Lipnik	151	1-5, 7-12, 10A, 13, 13A, 14, 14A, 15, 15A, 15B, 16-19, 1A, 20, 20A, 20B, 21-27, 27A, 28-30, 30A, 37, 37A, 38, 38A, 39, 39A, 40-45, 46A, 46A-1	1542,07
2	Orle	Lupki	46-48, 50-55, 62-70, 77-86, 93-103, 109-116, 125-135	1339,06
3	Jagocin	92 h	71-76, 87-92, 104-108, 120-124, 136-139, 159-166, 176-183, 192-200, 207-214, 224-228, 234-236	1371,64
4	Lenzyczna	Pisz	140-148, 150-158, 167-175, 184-191, 201-205, 215, 215A, 216, 216-222, 229, 229A, 230-233	1175,38
5	Snopek	255 j	237-263, 263A, 264-291, 381-382, 382A, 382B, 383-389	1624,15
6	Lisie Jamy	309 j	292-297, 297A, 298-324, 324A, 324B, 324C, 325-332, 332A, 332B, 332C, 333-337, 337A, 338-340, 390, 390A, 390B, 391-392	1750,30
7	Browarnik	341 n	340A, 341-344, 344A, 344B, 344C, 345-355, 355A, 356, 356A, 357-363, 363A, 364-367	1335,38
Razem obręb				10137,98