

**DANE IDENTYFIKACYJNE POJAZDU (\*)**

Dane: [D] XII-2023

Marka: FORD

Rok produkcji: 2015

Model: FT 350 2.2 TDCi MR 14 E5 3.5t

Wersja: L4 Trend

Nr rejestracyjny: RSA 25204

Rodzaj pojazdu: Samochód ciężarowy do 3.5t

VIN: WF0XXXTTGXFU84170

Data pierwszej rejestracji	2015/12/22
Data ważności badania technicznego	2023/12/29
Wskazanie drogomierza	243683 km
Okres eksploatacji pojazdu (15/12/22-23/12/10)	96 mies.
Opis rodzaju pojazdu	furgon przedłużony z wysokim dachem
Charakter wykorzystania	przewóz towarów i osób
Kolor powłoki lakierowej, (rodzaj lakieru)	biały 2-warstwowy typu uni
Dop. masa całkow. / Ładowność	3500 kg / 1065 kg
Rodzaj nadwozia	furgon z wysokim dachem 4 drzwiowy 6 osobowy
Liczba osi / Rodzaj napędu / Skrzynia biegów	2 / tylny (4x2) / manualna
Rozstaw osi	3750 mm
Jednostka napędowa	z zapłonem samoczynnym
Pojemność / Moc silnika	2198 ccm / 92kW (125KM)
Doładowanie	Turbosp. z chłodn. powietrza
Liczba cylindrów / Układ cylindrów	4 / rzędowy
Norma spalin	E5
Długość / Szerokość / Wysokość	6704 mm / 2052 mm / 2781 mm

**WYPOSAŻENIE SPECJALNE**

Lp.	Nazwa elementu wyposażenia	Wartość [PLN]
1	Zawieszenie osi tylnej regulowane pneumatycznie	3611

**WYPOSAŻENIE STANDARDOWE**

Lp.	Nazwa elementu wyposażenia	Lp.	Nazwa elementu wyposażenia
1	Drzwi boczne prawe przesuwne	12	System kontroli trakcji ESC
2	Drzwi tylne dwuskrzydłowe otwierane o 180 stopni	13	System ostrzegania o hamowaniu awaryjnym EBW
3	Immobilizer	14	System poprawiający stabilność na zakrętach TVC
4	Klimatyzacja	15	System stabilizacji toru jazdy przyczepy TSC
5	Koło zapasowe pełnowymiarowe	16	System wspomagania nagłego hamowania EBA

4043/14/00

6	Kółpaki kół	17	System wspomagania ruszania pod górę
7	Osiłona chłodnica chromowana	18	Szyby przednie regulowane elektrycznie
8	Poduszka powietrzna kierowcy	19	Światła p/mgiczne przednie
9	Przegroda przestrzeni bagażowej	20	Wykładzina podłogowa winylowa
10	System kontroli obciążenia pojazdu LAC	21	Zamek centralny
11	System kontroli ryzyka wywrócenia ROM		

**Lp. Nazwa pakietu / elementu pakietu wyposażenia standardowego**

1	Kierownica pokryta skórą + tempomat Tempomat Kierownica pokryta skórą
2	Pakiet poprawiający widoczność I Szyba przednia ogrzewana Lusterka zewnętrzne regulowane elektrycznie Lusterka zewnętrzne podgrzewane elektrycznie Wskaźnik poziomu płynu do spryskiwaczy
3	Radioodtwarzacz MyConnection Sterowanie radiem w kierownicy Głośniki 2 szt. Złącze "USB" System Bluetooth Złącze "AUX" Radioodtwarzacz MP3

**WYPOSAŻENIE DODATKOWE**

Lp.	Nazwa elementu wyposażenia	Wartość [PLN]
1	Autoalarm	167
2	Poduszka powietrzna pasażera	364
3	Tempomat+kierownica obszyta skórą + czujniki parkowania (dopłata) Tempomat Kierownica pokryta skórą Czujniki parkowania - przód Czujniki parkowania - tył	585
4	Wyłożenie ścian bocznych przedziału ładunkowego	

## OPIS ZAMONTOWANEGO W POJEŹDZIE OGUMIENIA

Koło	Marka, typ	Bieżnik [mm]	Zużycie [%]
Standardowe:	*TAURUS 235/65 R16C 115/113R LIGHTTRUCK LT101 TL		
Przednie lewe:	*TAURUS 235/65 R16C 115/113R LIGHTTRUCK LT101 TL		70
Przednie prawe:	*TAURUS 235/65 R16C 115/113R LIGHTTRUCK LT101 TL		70
Tylnie lewe:	*TAURUS 235/65 R16C 115/113R LIGHTTRUCK LT101 TL		70
Tylnie prawe:	*TAURUS 235/65 R16C 115/113R LIGHTTRUCK LT101 TL		70
Zapasowe:	*PAXARO 235/65 R16C 115/113R VAN WINTER TL		50

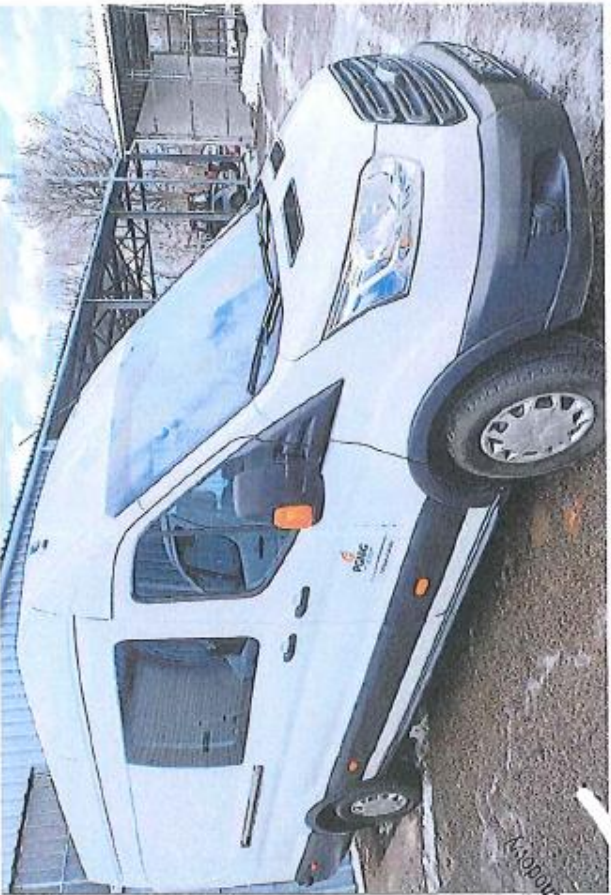
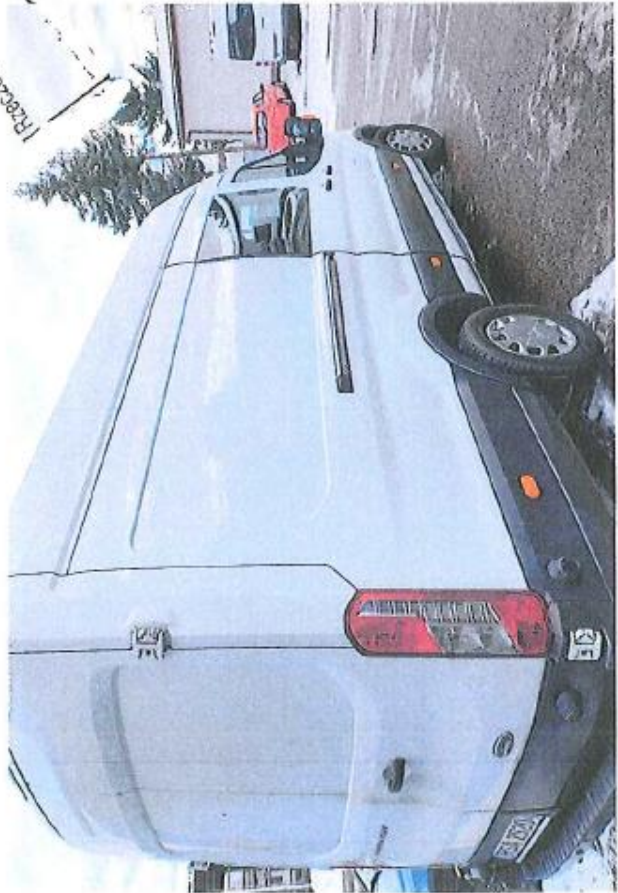
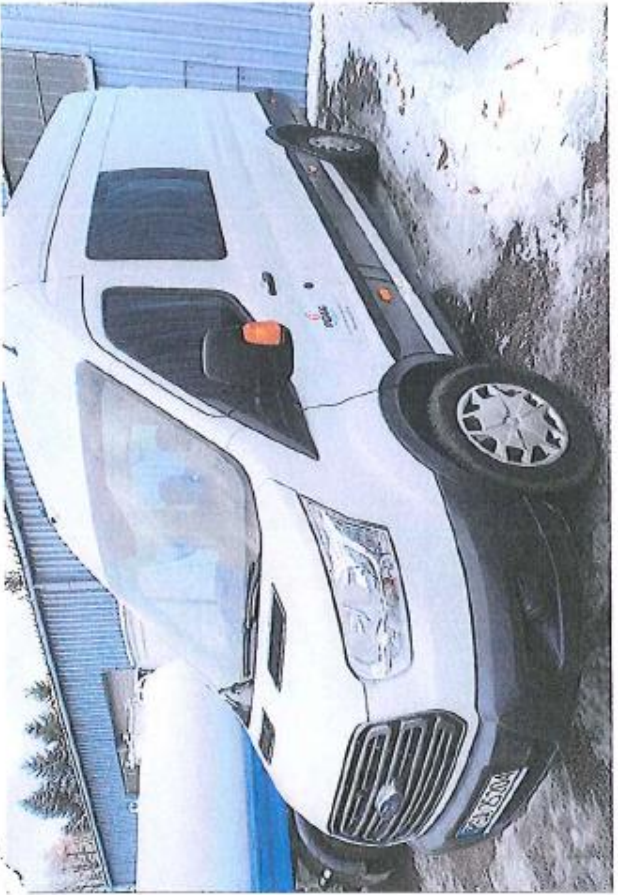
## OPISY DOTYCZĄCE POJAZDU

Pojazd sprawny technicznie, badanie techniczne i dopuszczenie do ruchu ważne do 29.12.2023r.

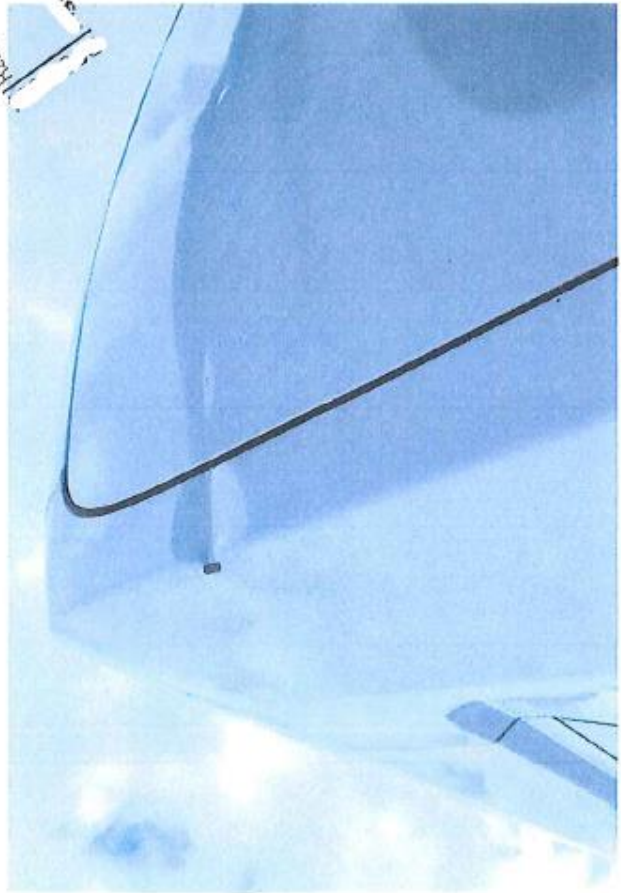
Podczas oględzin stwierdzono :

- szyba czołowa : liczne odpryski po uderzeniach kamykami , w tym w polu widzenia kierowcy
- drzwi prawe przesuwne uszkodzone, poszycie zewnętrzne drzwi pozaginane , zdeformowane, powłoka lakierowa uszkodzona
- poszycie boku prawego w części tylnej płytko wgniezione
- narożnik lewy ściany tylnej wgnieciony w cz. górnej
- poszycia drzwi tylnych płytko pozaginane, otarty lakier, porysowany
- zderzak tylny po stronie prawej wgnieciony, pęknięty, zdeformowany
- siedzisko fotela kierowcy uszkodzone, zdeformowane
- płyty wewnętrzne ścian bocznych przedziału towarowego odkształcone, popękane, zdeformowane
- wycieki oleju na uszczelnieniu skrzyni biegów i rozrządu silnika
- korozja zawiasów drzwi tylnych, na elementach zawieszenia przedniego, skorodowane tłumiki, ogniska korozji na płycie podłogi

Opisane usterki wymagają naprawy w trakcie dalszej eksploatacji, stwierdzone wycieki oleju winny być usunięte przed wykonaniem badania technicznego .







Розробництво Самостійно