

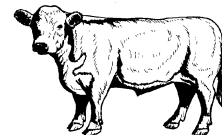
**MINISTERSTWO ROLNICTWA I ROZWOJU WSI**  
**ZINTEGROWANY SYSTEM ROLNICZEJ INFORMACJI RYNKOWEJ - (ZSRIR)**

(podstawa prawna: ustawa o rolniczych badaniach rynkowych z dnia 30 marca 2001 r.)

WYDZIAŁ INFORMACJI RYNKOWEJ I STATYSTYKI ROLNEJ

## Rynek wołowiny i cielęciny

(informacja tygodniowa<sup>1</sup>)



NR 16/2021

Czwartek, 28 kwietnia 2021 r.

**Notowania<sup>2</sup> w okresie: 19.04 – 25.04.2021r.**

### 1. Ceny zakupu bydła rzeźnego w Polsce

**Tablica 1. Zbiorcze zestawienie danych dotyczących zakupionego bydła rzeźnego w ubojniach w kraju**

POLSKA												
Kategoria bydła	CENA ZAKUPU*						Średnia masa tuszy cieplej		Liczba sztuk Zmiana tyg. [%]	Struktura skupu		
	wg w.ż.* [zł/kg]	dla mpc** [zł/tonę]	dla mps** [zł/tonę]	Zmiana ceny [%]			[kg]	Zmiana tyg. [%]		[%]	Zmiana tyg. [w pkt. %]	
	25.04.2021	25.04.2021	25.04.2021	tyg.	miesięczna	roczna	25.04.2021	[%]		25.04.2021	[w pkt. %]	
<b>Bydło ogółem</b>	7,05	13 603	13 875	0,1	4,0	18,9	326,5	0,3	6,9	100,0	-	
bydło 8-12 m-cy (Z)	7,39	13 710	13 984	4,7	4,8	23,8	255,3	7,9	-17,4	0,1	0,0	
byki 12-24 m-ce (A)	7,70	14 444	14 733	0,4	3,5	20,2	355,0	0,4	4,5	38,3	-0,9	
byki > 24 m-cy (B)	7,72	14 491	14 781	0,6	4,5	21,3	388,8	1,1	6,9	11,1	0,0	
wolce > 12 m-cy (C)	--	*	*	--	--	--	--	--	--	--	--	
krowy (D)	5,60	11 495	11 725	-0,4	1,8	18,4	288,4	0,1	5,8	27,9	-0,3	
jałówki > 12 m-cy (E)	7,18	13 855	14 132	-0,8	3,1	13,5	295,1	0,5	13,6	22,6	1,3	

\* - jest to cena netto (bez VAT) zapłacona dostawcom bydła za dostarczony do rzeźni pełnowartościowy żywiec wołowy na bazie franco zakład. Cena ta zawiera również wszelkie dodatkowe płatności (premie, nagrody itp.) niezależnie od okresu w jakim zostały wypłacone.

\*\* - w.ż. - waga żywa (cenę za wagę żywą wyliczono stosując średnie wskaźniki wydajności rzeźnej uzyskane w Polsce (średnia ważona) w latach 2011-2015: bydło ogółem - 0,518 (było 0,507); byki do 2 lat - 0,533 (było 0,539); byki > 2 lat - 0,533 (było 0,535); wolce - 0,521 (było 0,540); krowy - 0,487 (było 0,465) i jałówki - 0,518 (było 0,516),

mpc - masa poubojowa ciepła, mps - masa poubojowa schłodzona,

\*\*\* z uwagi na ustawy o obowiązek nieidentyfikowalności danych, ceny nie podano

Źródło: Zintegrowany System Rolniczej Informacji Rolniczej (ZSRIR – MRiRW)

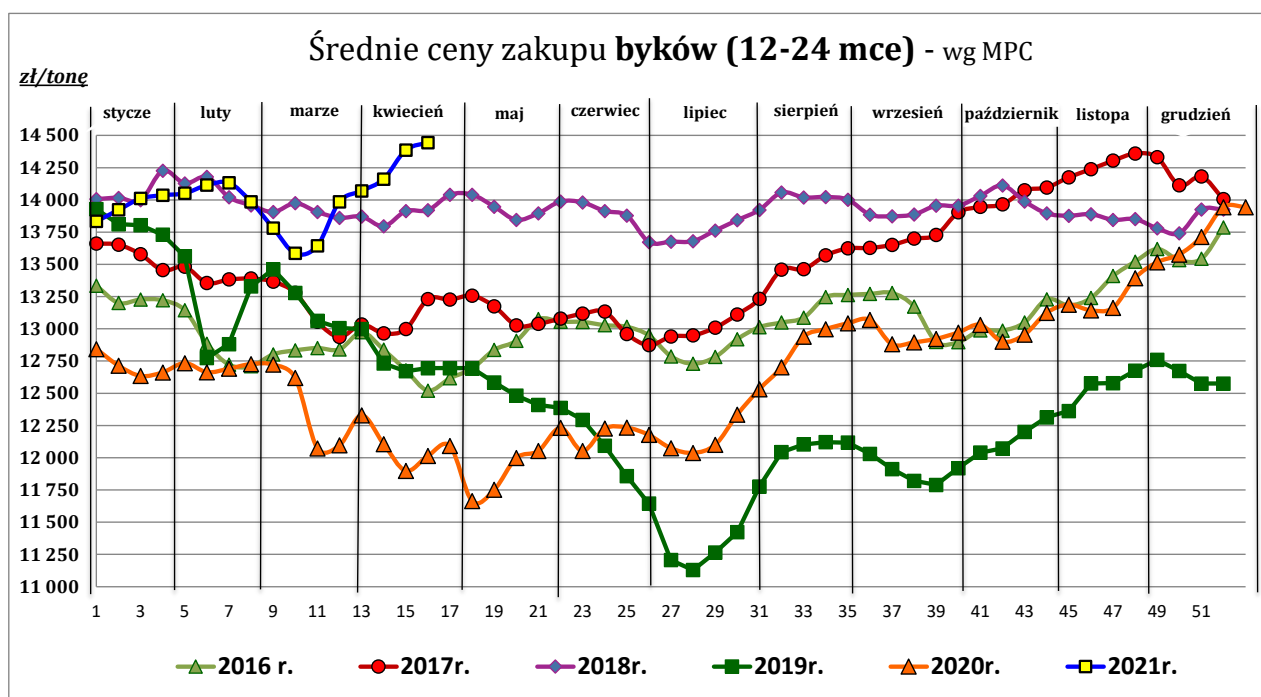
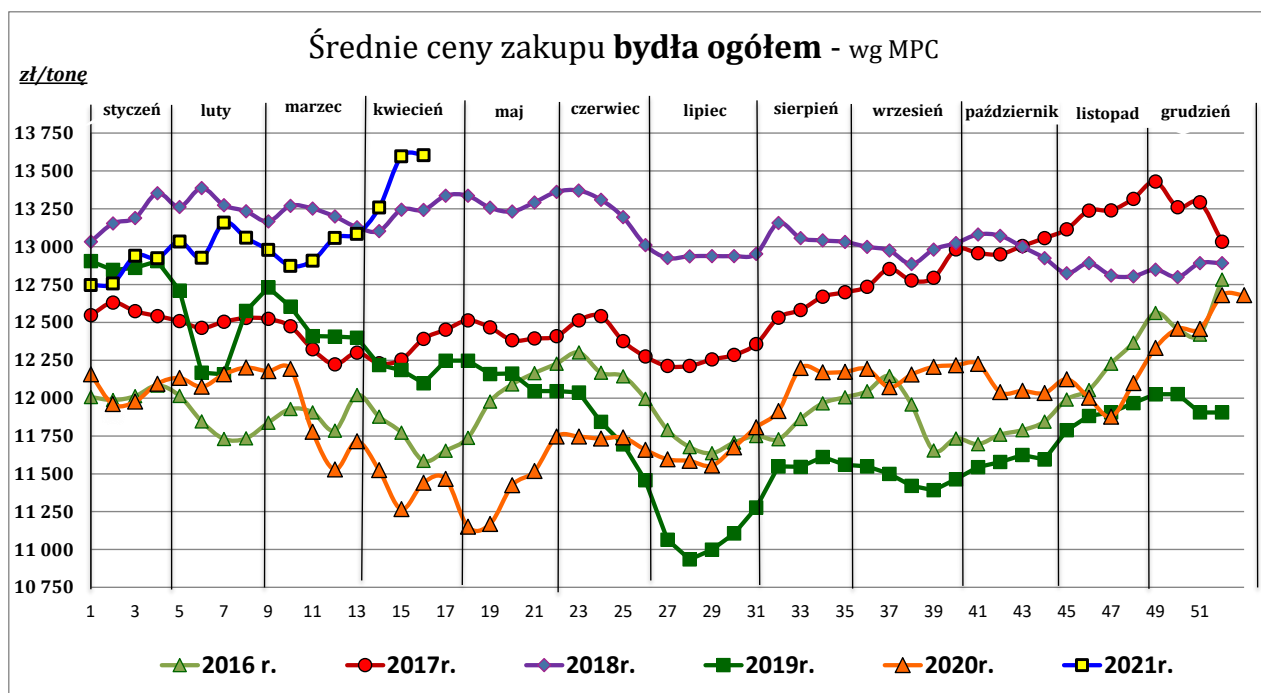
<sup>1</sup> Wersja biuletynu z prezentacją graficzną danych publikowana jest w ostatnim tygodniu każdego miesiąca.

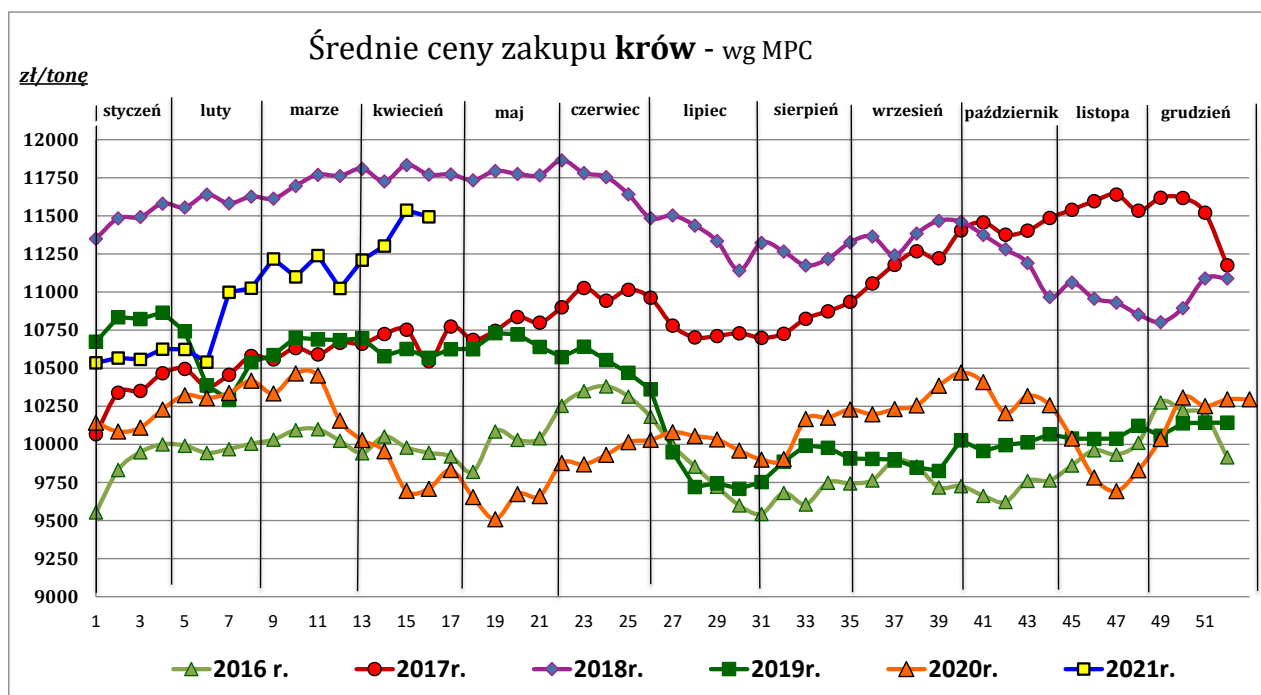
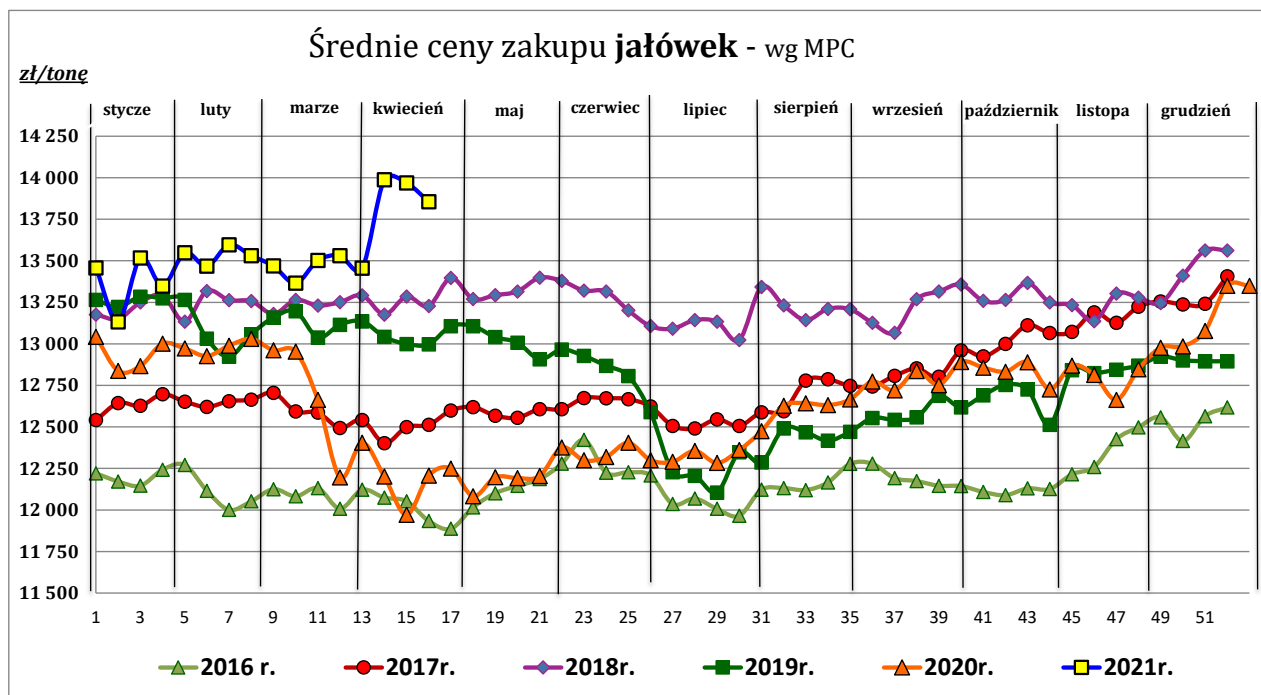
<sup>2</sup> Badanie cen zakupu i cen sprzedaży w zakładach mięsnych prowadzone jest na reprezentatywnej próbie. Ceny zakupu rejestrowane są dla klas SEUROP wg Rozporządzenia Parlamentu Europejskiego i Rady (UE) nr 1308/2013 z dnia 17 grudnia 2013 r. ustanawiającego wspólną organizację rynków produktów rolnych oraz uchylającego rozporządzenia Rady (EWG) nr 922/72, (EWG) nr 234/79, (WE) nr 1037/2001 i (WE) nr 1234/2007 (Dz. Urz. UE L 347 z 20.12.2013, z późn. zm.) i wg Rozporządzenia wykonawczego Komisji (UE) 2017/1184 z dnia 20 kwietnia 2017 r. ustanawiające zasady stosowania rozporządzenia Parlamentu Europejskiego i Rady (UE) nr 1308/2013 w odniesieniu do unijnych skal klasyfikacji tusz wołowych, wieprzowych i baranich oraz raportowania cen rynkowych niektórych kategorii tusz i żywych zwierząt (Dz. Urz. UE L 171 z 04.07.2017) oraz rozporządzenia Ministra Rolnictwa i Rozwoju Wsi z dnia 4 lutego 2009 r. w sprawie szczegółowego sposobu oznaczania klasy jakości handlowej tusz wołowych (Dz. U. Nr 28, poz. 180 z późn. zm.). Ceny zakupu rejestrowane są dla masy poubojowej schłodzonej.

Badanie cen targowiskowych prowadzone jest na targowiskach na których dokonywany jest obrót bydłem a ceny rejestrowane są jako średnie arytmetyczne zrealizowanych transakcji

**Wykorzystanie możliwe z dokładnym podaniem źródła**

**Z i n t e g r o w a n y S y s t e m**  
**R o l n i c z e j I n f o r m a c j i R y n k o w e j**





Źródło: Zintegrowany System Rolniczej Informacji Rynkowej (ZSRIR – MRiRW)

**Tablica 2. Zbiorcze zestawienie danych dotyczących zakupu bydła rzeźnego wg makroregionów**

<b>MAKROREGION</b>									
Kategoria bydła	Cena zakupu				Średnia tuszy masa cieplej		Zmiana tyg. poziomu uboju [%]	Struktura zakupu	
	wg w.ż. [zł/kg]	dla mpc [zł/tonę]	dla mps [zł/tonę]	Zmiana tyg. [%]	[kg]	Zmiana tyg. [%]		[%]	Zmiana tyg. [w pkt.%]
	25.04.2021	25.04.2021	25.04.2021	[%]	25.04.2021	tyg. [%]		25.04.2021	
<b>Centralny</b>									
<b>Bydło ogółem</b>	<b>7,18</b>	<b>13 869</b>	<b>14 146</b>	<b>-0,8</b>	<b>329,5</b>	<b>0,1</b>	<b>5,9</b>	<b>100,0</b>	<b>-</b>
bydło 8-12 m-cy (Z)	7,44	13 800	14 076	6,9	266,2	12,5	-11,1	0,1	0,0
byki 12-24 m-ce (A)	7,77	14 573	14 864	0,4	354,6	0,7	-1,4	40,5	-3,0
byki > 24 m-cy (B)	7,72	14 491	14 781	0,5	394,1	1,3	4,3	13,1	-0,2
wolce > 12 m-cy (C)	--	--	--	--	--	--	--	--	--
krowy (D)	5,69	11 685	11 919	-1,0	283,7	0,9	15,8	23,4	2,0
jałówki > 12 m-cy (E)	7,27	14 037	14 318	-2,3	295,2	0,3	11,9	23,0	1,2
<b>Południowy</b>									
<b>Bydło ogółem</b>	<b>7,05</b>	<b>13 606</b>	<b>13 878</b>	<b>1,0</b>	<b>324,0</b>	<b>0,8</b>	<b>7,6</b>	<b>100,0</b>	<b>-</b>
bydło 8-12 m-cy (Z)	7,35	13 640	13 912	3,2	247,3	4,6	-21,4	0,1	-0,1
byki 12-24 m-ce (A)	7,71	14 474	14 764	0,6	354,4	0,2	11,7	37,4	1,3
byki > 24 m-cy (B)	7,76	14 556	14 848	0,5	379,7	1,4	15,5	9,7	0,7
wolce > 12 m-cy (C)	--	*	*	--	*	--	--	--	--
krowy (D)	5,67	11 637	11 870	-0,2	291,1	-0,3	-3,5	29,1	-3,4
jałówki > 12 m-cy (E)	7,17	13 834	14 111	0,6	293,6	1,1	15,9	23,6	1,7
<b>Północny</b>									
<b>Bydło ogółem</b>	<b>6,07</b>	<b>11 722</b>	<b>11 957</b>	<b>0,5</b>	<b>321,4</b>	<b>-1,6</b>	<b>9,3</b>	<b>100,0</b>	<b>-</b>
bydło 8-12 m-cy (Z)	--	--	--	--	--	--	--	--	--
byki 12-24 m-ce (A)	6,93	13 001	13 261	0,2	364,5	-2,0	13,0	28,4	0,9
byki > 24 m-cy (B)	7,36	13 810	14 086	1,1	400,3	0,0	-24,2	5,3	-2,4
wolce > 12 m-cy (C)	--	--	--	--	--	--	--	--	--
krowy (D)	5,09	10 457	10 666	1,7	293,5	0,0	12,9	51,9	1,6
jałówki > 12 m-cy (E)	6,26	12 084	12 326	2,2	308,0	-2,8	7,8	14,4	-0,2

\*- z uwagi na ustawowy obowiązek nieidentyfikowalności danych, ceny nie podano

\*\* - z uwagi na brak porównywalności w obecnym tygodniu, danych nie podano

**Makroregiony skupu bydła oraz sprzedaży wołowiny w cwiértusach**

Nazwa makroregionu	Woje wództwa wchodzące w skład makroregionu
<b>centralny</b>	kujawsko-pomorskie, mazowieckie, łódzkie, wielkopolskie, lubuskie
<b>południowy</b>	lubelskie, małopolskie, podkarpackie, świętokrzyskie, dolnośląskie, opolskie, śląskie
<b>północny</b>	podlaskie, pomorskie, warmińsko-mazurskie, zachodnio-pomorskie

Wykorzystanie możliwe z dokładnym podaniem źródła

**Zintegrowany System  
Rolniczej Informacji Rynkowej**

## 2. Ceny sprzedaży wołowiny w Polsce

**Tablica 3. Średnie ceny sprzedaży netto (bez VAT) i struktura sprzedaży ćwierci wołowych w ubojniach bydła (kraj).**

TOWAR	CENA [zł/tona]		Zmiana tygodniowa ceny [%]	Struktura sprzedaży			Wielkość sprzedaży zmiana tyg. [%]
	25.04.2021	2021-04-18		25.04.2021	2021-04-18	Zmiana tygodniowa [%]	
<b>POLSKA</b>							
<b>Ćwierci z buhajków do 2 lat - OGÓLEM</b>	<b>13 751</b>	<b>14 091</b>	<b>-2,4</b>	<b>100,00</b>	<b>100,00</b>	<b>--</b>	<b>-7,3</b>
ćwierci przednie	12 275	11 995	2,3	7,17	7,48	-4,0	-11,0
ćwierci tylne	17 734	17 392	2,0	14,15	14,47	-2,2	-9,3
ćwierci kompensowane	13 169	13 680	-3,7	78,68	78,05	0,8	-6,5
<b>Ćwierci z krów rzeźnych - OGÓLEM</b>	<b>10 965</b>	<b>10 642</b>	<b>3,0</b>	<b>100,00</b>	<b>100,00</b>	<b>--</b>	<b>40,1</b>
ćwierci przednie	*	*	--	3,38	2,01	--	--
ćwierci tylne	*	*	--	2,11	0,26	--	--
ćwierci kompensowane	10 901	10 638	2,5	94,51	97,73	-3,3	35,5
<b>CENTRALNY</b>							
<b>Ćwierci z buhajków do 2 lat - OGÓLEM</b>	<b>13 727</b>	<b>14 147</b>	<b>-3,0</b>	<b>100,00</b>	<b>100,00</b>	<b>--</b>	<b>-22,3</b>
ćwierci przednie	*	*	--	0,83	0,69	--	--
ćwierci tylne	*	*	--	0,31	0,04	--	--
ćwierci kompensowane	13 726	14 152	-3,0	98,86	99,27	-0,4	-22,6
<b>Ćwierci z krów rzeźnych - OGÓLEM</b>	<b>11 545</b>	<b>11 123</b>	<b>3,8</b>	<b>100,00</b>	<b>100,00</b>	<b>--</b>	<b>17,4</b>
ćwierci przednie	--	--	--	0,00	0,00	--	--
ćwierci tylne	--	--	--	0,00	0,00	--	--
ćwierci kompensowane	11 545	11 123	3,8	100,00	100,00	0,0	17,4
<b>POŁUDNIOWY</b>							
<b>Ćwierci z buhajków do 2 lat - OGÓLEM</b>	<b>15 415</b>	<b>15 107</b>	<b>2,0</b>	<b>100,00</b>	<b>100,00</b>	<b>--</b>	<b>-21,7</b>
ćwierci przednie	12 232	11 941	2,4	21,65	19,08	13,5	-11,2
ćwierci tylne	17 754	17 394	2,1	44,06	38,27	15,1	-9,9
ćwierci kompensowane	14 418	14 471	-0,4	34,29	42,66	-19,6	-37,1
<b>Ćwierci z krów rzeźnych - OGÓLEM</b>	<b>11 819</b>	<b>11 045</b>	<b>7,0</b>	<b>100,00</b>	<b>100,00</b>	<b>--</b>	<b>60,1</b>
ćwierci przednie	*	--	--	6,57	0,00	--	--
ćwierci tylne	*	*	--	14,63	2,05	--	--
ćwierci kompensowane	11 207	10 845	3,3	78,80	97,95	-19,5	28,8
<b>PÓLNOCNY</b>							
<b>Ćwierci z buhajków do 2 lat - OGÓLEM</b>	<b>12 277</b>	<b>12 346</b>	<b>-0,6</b>	<b>100,00</b>	<b>100,00</b>	<b>--</b>	<b>41,4</b>
ćwierci przednie	--	--	--	0,00	0,00	--	--
ćwierci tylne	--	--	--	0,00	0,00	--	--
ćwierci kompensowane	12 277	12 346	-0,6	100,00	100,00	0,0	41,4
<b>Ćwierci z krów rzeźnych - OGÓLEM</b>	<b>10 259</b>	<b>10 020</b>	<b>2,4</b>	<b>100,00</b>	<b>100,00</b>	<b>--</b>	<b>57,8</b>
ćwierci przednie	*	*	--	5,06	4,71	--	--
ćwierci tylne	--	--	--	0,00	0,00	--	--
ćwierci kompensowane	10 298	10 044	2,5	94,94	95,29	-0,4	57,3

\* - z uwagi na ustawy o obowiązek nieidentyfikowalności danych, ceny nie podano.

### Makroregiony skupu bydła oraz sprzedaży wołowiny w ćwierćtuszach

Nazwa makroregionu	Województwa wchodzące w skład makroregionu
<b>centralny</b>	kujawsko-pomorskie, mazowieckie, łódzkie, wielkopolskie, lubuskie
<b>południowy</b>	lubelskie, małopolskie, podkarpackie, świętokrzyskie, dolnośląskie, opolskie, śląskie
<b>północny</b>	podlaskie, pomorskie, warmińsko-mazurskie, zachodnio-pomorskie

Wykorzystanie możliwe z dokładnym podaniem źródła

**Z i n t e g r o w a n y S y s t e m**  
**R o l n i c z e j I n f o r m a c j i R y n k o w e j**

Tablica 4. Średnie ceny sprzedaży netto (bez VAT) elementów mięsa wołowego (kraj) w okresie: 19.04 – 25.04.2021 r.

Makroregion	Cena sprzedaży [zł/tonę]		Tygodniowa zmiana ceny [%]	
	rostbef z/k	udziec b/k	rostbef z/k	udziec b/k
<b>Ogółem kraj</b>	<b>31 143</b>	<b>24 733</b>	<b>8,7</b>	<b>-2,6</b>
Południowo-zachodni	--	--	--	--
Wielkopolski	*	*	--	--
Północno-zachodni	*	*	--	--
Północno-wschodni	--	*	--	--
Mazowiecko-łódzki	*	22 474	--	0,7
Kujawski	*	*	--	--
Wschodni-dolny	30 755	24 503	1,7	0,3
Południowo-środkowy	*	*	--	--

\* - z uwagi na ustawowy wymóg nieidentyfikowalności danych, ceny nie podano

### 3. Ceny bydła żywego<sup>3</sup> w Polsce

#### 3.1 Ceny cieląt i młodego bydła opasowego w handlu hurtowym

Tablica 5. Średnie ceny zakupu cieląt płci męskiej oraz młodego bydła opasowego

Kategoria bydła	Jednostka	Cena zakupu			Zmiana ceny	
		25.04.2021	18.04.2021	19.04.2020	tyg. [%]	roczna [%]
Byczki od 8 dni do 4 tygodni - typ mleczny	zł/szt	661,20	666,81	622,44	-0,8	6,2
Byczki od 8 dni do 4 tygodni - typ mięsny	zł/szt	945,73	894,66	900,64	5,7	5,0
Młode bydło opasowe 6-12 m-cy	zł/kg w.ż.	nld	nld	nld	--	--

\* - prezentowane ceny są cenami netto (bez VAT)

nld - niewystarczająca liczba danych do prezentacji

<sup>3</sup> - W handlu hurtowym bydlęciem żywym badane ceny byczków od 8 dni do 4 tygodni dotyczą cieląt przeznaczonych do dalszego chowu pochodzących od bydła ras mlecznych w przypadku typu mlecznego oraz od bydła ras mięsnych, ogólnoużytkowych i krzyżówek z rasami mięsnymi w przypadku typu mięsnego

- W handlu targowiskowym monitorowane są występujące na tym rynku kategorie bydła

*Wykorzystanie możliwe z dokładnym podaniem źródła*

**Z i n t e g r o w a n y S y s t e m  
R o l n i c z e j I n f o r m a c j i R y n k o w e j**

### 3.2 Ceny bydła na targowiskach

Tablica 6. Średnie krajowe ceny bydła uzyskane w transakcjach targowiskowych

Kategoria informacji	Tydzień		Zmiana
	2021.04.23	2021.04.16	tygodniowa [%]
<b><u>cielęta 60-100 kg</u></b>			
cena min. w zł/kg	--	--	--
cena max. w zł/kg	--	--	--
<b><i>cena średnia w zł/kg</i></b>	*	*	--
szacunkowa podaż w szt	--	--	--
szacunkowa sprzedaż w szt	--	--	--
wsk. warunków atmosferycznych *	--	--	--
<b><u>młode bydło opasowe</u></b>			
cena min. w zł/kg	--	--	--
cena max. w zł/kg	--	--	--
<b><i>cena średnia w zł/kg</i></b>	*	*	--
szacunkowa podaż w szt	--	--	--
szacunkowa sprzedaż w szt	--	--	--
wsk. warunków atmosferycznych *	--	--	--
<b><u>krowy wybrakowane</u></b>			
cena min. w zł/kg	--	--	--
cena max. w zł/kg	--	--	--
<b><i>cena średnia w zł/kg</i></b>	*	*	--
szacunkowa podaż w szt	--	--	--
szacunkowa sprzedaż w szt	--	--	--
wsk. warunków atmosferycznych *	--	--	--

\*\* - wsk. war. atmosferycznych zawiera się między liczbą 1 a 3 i jest średnią arytmetyczną z zanotowanych na targowiskach w dniu badań, jednego z trzech stopni pogody: 1-zła, 2-przeziębna i 3-dobra.

\* - z uwagi na ustawowy wymóg nieidentyfikowalności danych, ceny nie podano

## Metodyka badań targowiskowych

Notowania cen bydła na targowiskach realizowane są w 13 województwach w kraju (oprócz<sup>4</sup>: lubuskiego, opolskiego i zachodnio-pomorskiego) na maksymalnie 90 reprezentatywnych targowiskach.

Pod pojęciem targowisko rozumiany jest zorganizowany rynek lokalny, którego dominującymi uczestnikami są okoliczni producenci rolni.

Prezentowane ceny są cenami średnimi arytmetycznymi obliczanymi z odnotowanej liczby zawartych transakcji, tylko dla bydła w określonym wieku i przedziale wagowym:

1. cielęta do chowu lub na rzeź o wadze 60 – 100 kg, zarówno buhajki jak i jałówki,
2. młode bydło opasowe od 6 do 12 miesięcy,
3. krowy wybrakowane po selekcji i starsze powyżej 6 lat

Zestawienie cen dotyczy ostatniego tygodnia, natomiast na poszczególnych targowiskach badania cen dokonywane są raz w tygodniu, raz na dwa tygodnie lub raz w miesiącu (w zwyczajowo przyjęty dzień targowy lub w jeden z kilku dni targowych).

Obroty na tych rynkach mają charakter lokalny.

**Notowań cen dokonują pracownicy Ośrodków Doradztwa Rolniczego**

### Uwaga:

**Analiza handlu zagranicznego za okres I-II 2021r.** (dane wstępne) oraz uboje bydła w okresie: styczeń – luty 2021 r. są zamieszczone w wersji EXCEL biuletynu.

---

Biuletyn „*Rynek wołowiny i cielęciny*” ukazuje się w każdy czwartek.

*Informacje zamieszczane w tym biuletynie przekazywane są przez współpracujące z nami podmioty na podstawie Ustawy o badaniach rynkowych z dn. 30 marca 2001r.*

### Wydawca:

Ministerstwo Rolnictwa i Rozwoju Wsi,

Departament Rynków Rolnych

ul. Wspólna 30, 00-930 Warszawa,

tel. (022) 623-16-33, fax (022) 623-27-06

Internet: <http://www.minrol.gov.pl>, E-mail: [biuletyn@minrol.gov.pl](mailto:biuletyn@minrol.gov.pl)

**Autor:** Anna Pankiewicz tel. (022) 623-16-33 E-mail: [Anna.Pankiewicz@minrol.gov.pl](mailto:Anna.Pankiewicz@minrol.gov.pl)

---

<sup>4</sup> w w/w województwach bydło w handlu targowiskowym nie występuje bądź ma charakter incydentalny