

**MAPA PRZEGLĄDOWA  
CIĘC RĘBNYCH  
NADLEŚNICTWO  
BARDO ŚLĄSKIE  
OBRĘB**

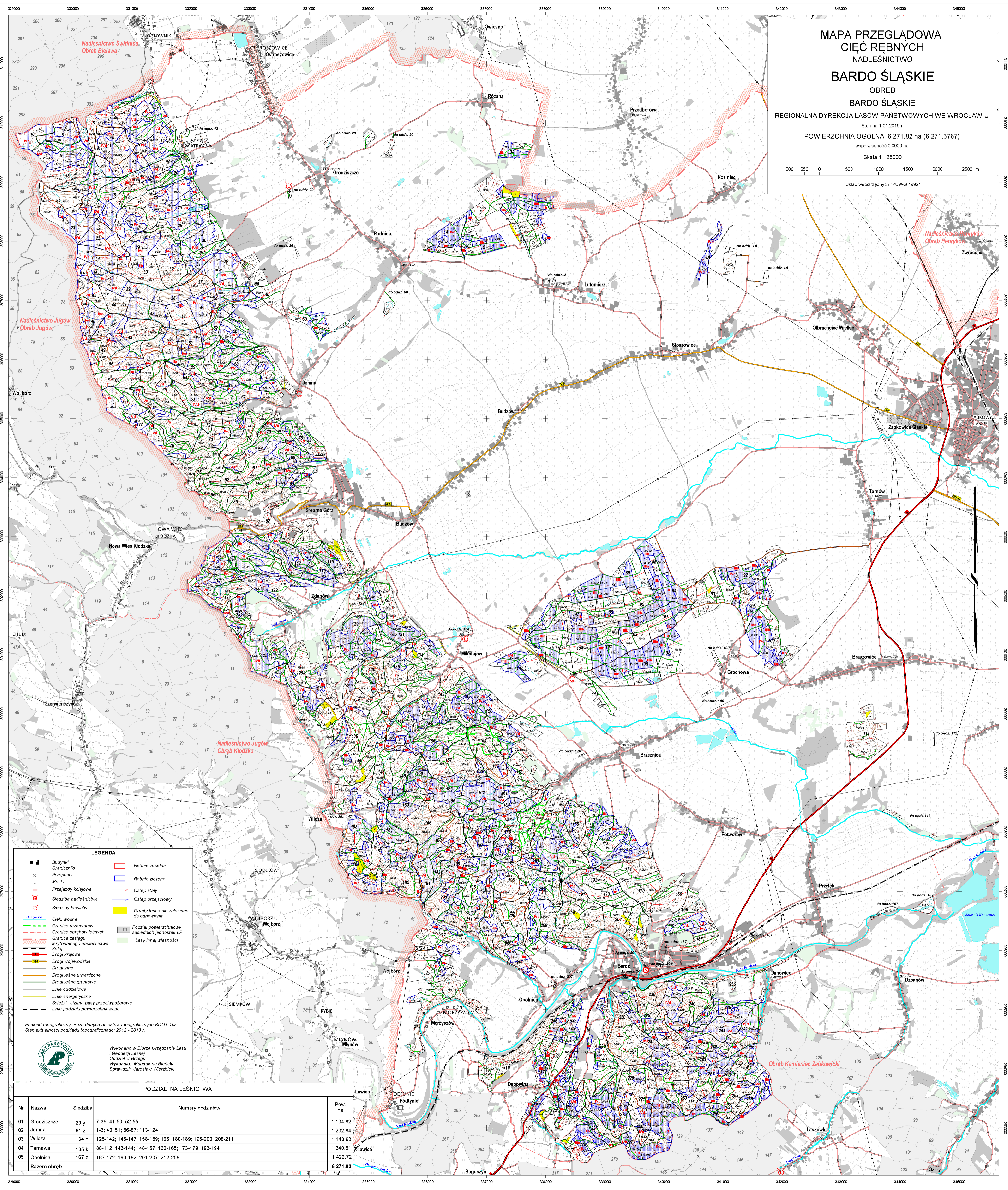
**BARDO ŚLĄSKIE**

REGIONALNA DYREKCJA LASÓW PAŃSTWOWYCH WE WROCŁAWIU

Stan na 1.01.2016 r.  
POWIERZCHNIA OGÓLNA 6 271.82 ha (6 271.6767)  
współwłasność 0.0000 ha  
Skala 1 : 25000

500 250 0 500 1000 1500 2000 2500 m

Układ współrzędnych "PUWG 1992"



**LEGENDA**

■	Budynki	□	Fiełnie zupełne
—	Graniczniki	□	Fiełnie złożone
—	Przepręsty	—	Cstep staly
—	Mosty	—	Cstep przejściowy
—	Przejazdy kolejowe	■	Grunty leśne nie zależne do odnowienia
○	Siedziba nadleśnictwa	■	Podział powierzchniowy sąsiednich jednostek LP
○	Siedziby leśniców	■	Lasy innej własności
—	Cieki wodne	—	
—	Granicze rezerwatów		
—	Granicze obrębów leśnych		
—	Granicze zasięgu terytorialnego nadleśnictwa		
—	Kolej		
—	Drogi krajowe		
—	Drogi wojewódzkie		
—	Drogi inne		
—	Drogi leśne utwardzone		
—	Drogi leśne gruntowe		
—	Linie oddziałowe		
—	Linie energetyczne		
—	Ścieżki, wizyty, pasy przeciwpożarowe		
—	Linie podziału powierzchniowego		

Podkład topograficzny: Baza danych obiektów topograficznych BDOT 10k  
Stan aktualności podkładu topograficznego: 2012 - 2013 r.



Wykonano w Biurze Urządzenia Lasu i Geodazji Leśnej  
Cedział w Brzegu  
Wykonała: Magdalena Błońska  
Sprawdził: Jarosław Wierzbicki

**PODZIAŁ NA LEŚNICTWA**

Nr	Nazwa	Siedziba	Numer odczałów	Pow. ha
01	Grodziszczce	20 y	7-39; 41-50; 52-55	1 134.82
02	Jemna	61 z	1-6; 40; 51; 56-87; 113-124	1 232.84
03	Wilcza	134 n	125-142; 145-147; 158-159; 166; 180-189; 195-200; 208-211	1 140.93
04	Tarnawa	105 k	88-112; 143-144; 148-157; 160-165; 173-179; 193-194	1 340.51
05	Opatowice	167 z	167-172; 190-192; 201-207; 212-256	1 422.72
<b>Razem obręb</b>				<b>6 271.82</b>