



# DZIENNIK URZĘDOWY

## WOJEWÓDZTWA MAZOWIECKIEGO

---

Warszawa, dnia 22 listopada 2017 r.

Poz. 10643

### ZARZĄDZENIE REGIONALNEGO DYREKTORA OCHRONY ŚRODOWISKA W WARSZAWIE

z dnia 13 listopada 2017 r.

#### w sprawie rezerwatu przyrody Florianów

Na podstawie art. 13 ust. 3 ustawy z dnia 16 kwietnia 2004 r. o ochronie przyrody (Dz. U. z 2016 r. poz. 2134, 2249 i 2260 oraz z 2017 r. poz. 60, 132, 1074 i 1595) zarządza się, co następuje:

**§ 1. 1.** Rezerwat przyrody Florianów, zwany dalej „rezerwatem”, stanowi obszar lasu, o łącznej powierzchni 406,63 ha, położony na terenie powiatu mińskiego, gminy Mrozy, w województwie mazowieckim.

2. Przebieg granicy rezerwatu określa załącznik nr 1 do zarządzenia.

3. Opis przebiegu granicy rezerwatu, w formie wykazu współrzędnych punktów załamania granicy, określa załącznik nr 2 do zarządzenia.

**§ 2. 1.** W celu zabezpieczenia rezerwatu przed zagrożeniami zewnętrznymi wynikającymi z działalności człowieka wyznacza się otulinę rezerwatu o łącznej powierzchni 588,5583 ha.

2. Przebieg granicy otuliny rezerwatu określa załącznik nr 3 do zarządzenia.

3. Opis przebiegu granicy otuliny rezerwatu, w formie wykazu współrzędnych punktów załamania granicy, określa załącznik nr 4 do zarządzenia.

**§ 3.** Celem ochrony rezerwatu jest zachowanie ze względów naukowych, dydaktycznych i krajobrazowych interesujących i dobrze zachowanych form geomorfologicznych pochodzenia lodowcowego i wodnolodowcowego, głównie: ozu, moreny czołowej oraz wydmy parabolicznej.

**§ 4.** Dla rezerwatu ustala się:

1) rodzaj - Przyrody nieożywionej (N);

2) typ i podtyp:

a) ze względu na dominujący przedmiot ochrony:

- typ - Geologiczny i glebowy (PGg),
- podtyp - skał, minerałów, osadów, gleb i wydym (smg),

b) ze względu na główny typ ekosystemu:

- typ - Leśny i borowy (EL),
- podtyp - lasów mieszanych nizinnych (lmn).

§ 5. Nadzór nad rezerwatem sprawuje Zastępca Regionalnego Dyrektora Ochrony Środowiska w Warszawie, Regionalny Konserwator Przyrody.

§ 6. Zarządzenie wchodzi w życie po upływie 14 dni od dnia ogłoszenia.<sup>1)</sup>

Regionalny Dyrektor Ochrony Środowiska w Warszawie:  
*Arkadiusz Siembida*

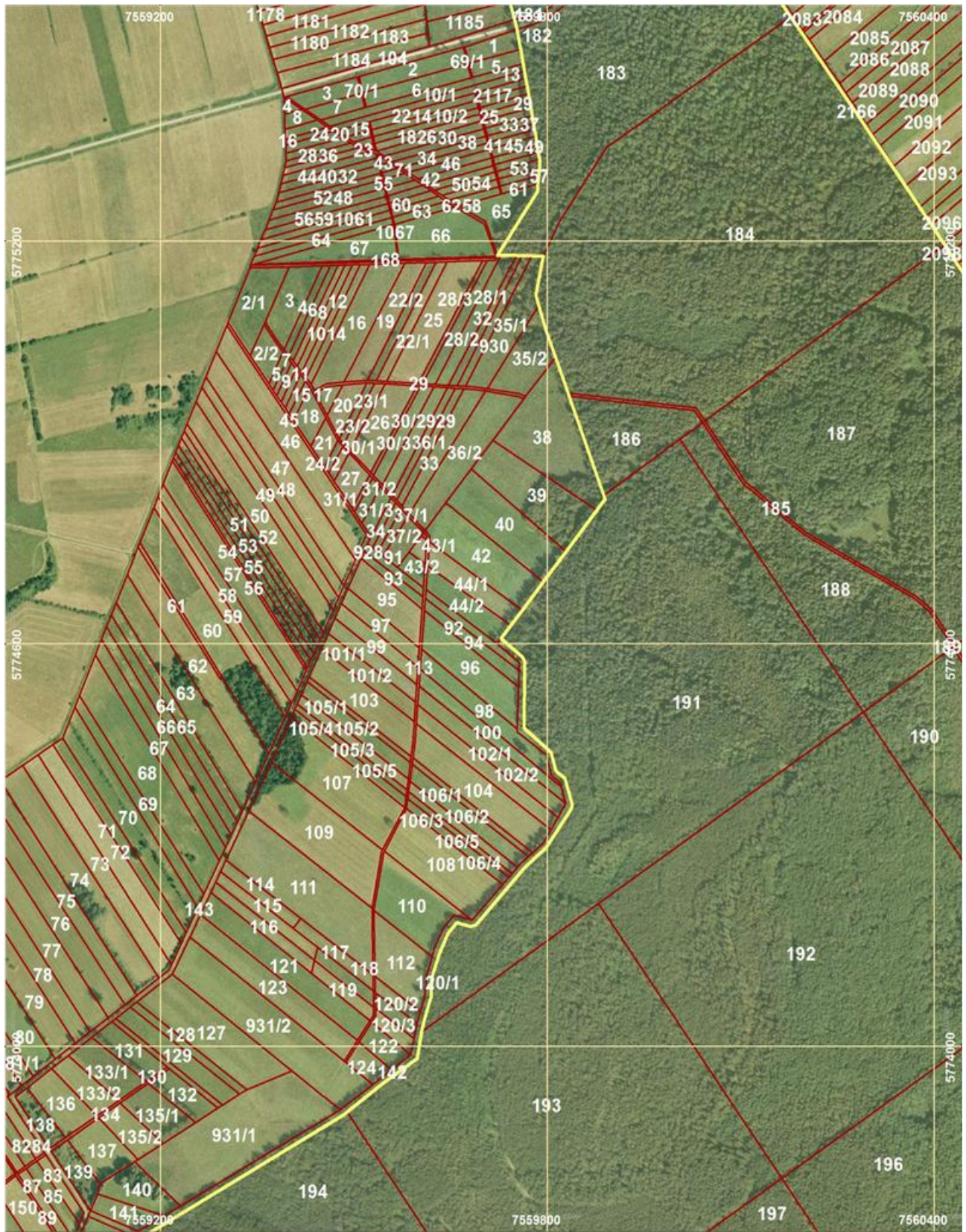
---

<sup>1)</sup> Niniejsze zarządzenie było poprzedzone zarządzeniem Ministra Ochrony Środowiska, Zasobów Naturalnych i Leśnictwa z dnia 8 lipca 1991 r. w sprawie uznania za rezerwaty przyrody (M.P. Nr 25, poz. 172), które jako akt prawny uznający rezerwat na podstawie art. 13 ust. 1 ustawy z dnia 7 kwietnia 1949 r. o ochronie przyrody (Dz. U. Nr 25, poz. 180, z późn. zm.) utraciło moc z dniem wejścia w życie ustawy z dnia 16 kwietnia 2004 r. o ochronie przyrody. Zgodnie z przepisem art. 153 tej ustawy, rezerwaty przyrody utworzone przed dniem wejścia w życie ustawy stają się rezerwatami przyrody w rozumieniu niniejszej ustawy.

Załącznik Nr 1 do Zarządzenia  
Regionalnego Dyrektora Ochrony Środowiska w Warszawie  
z dnia 13 listopada 2017 r.

**Przebieg granicy rezerwatu**





**Legenda**

- Rezerwat
- Działki ewidencyjne

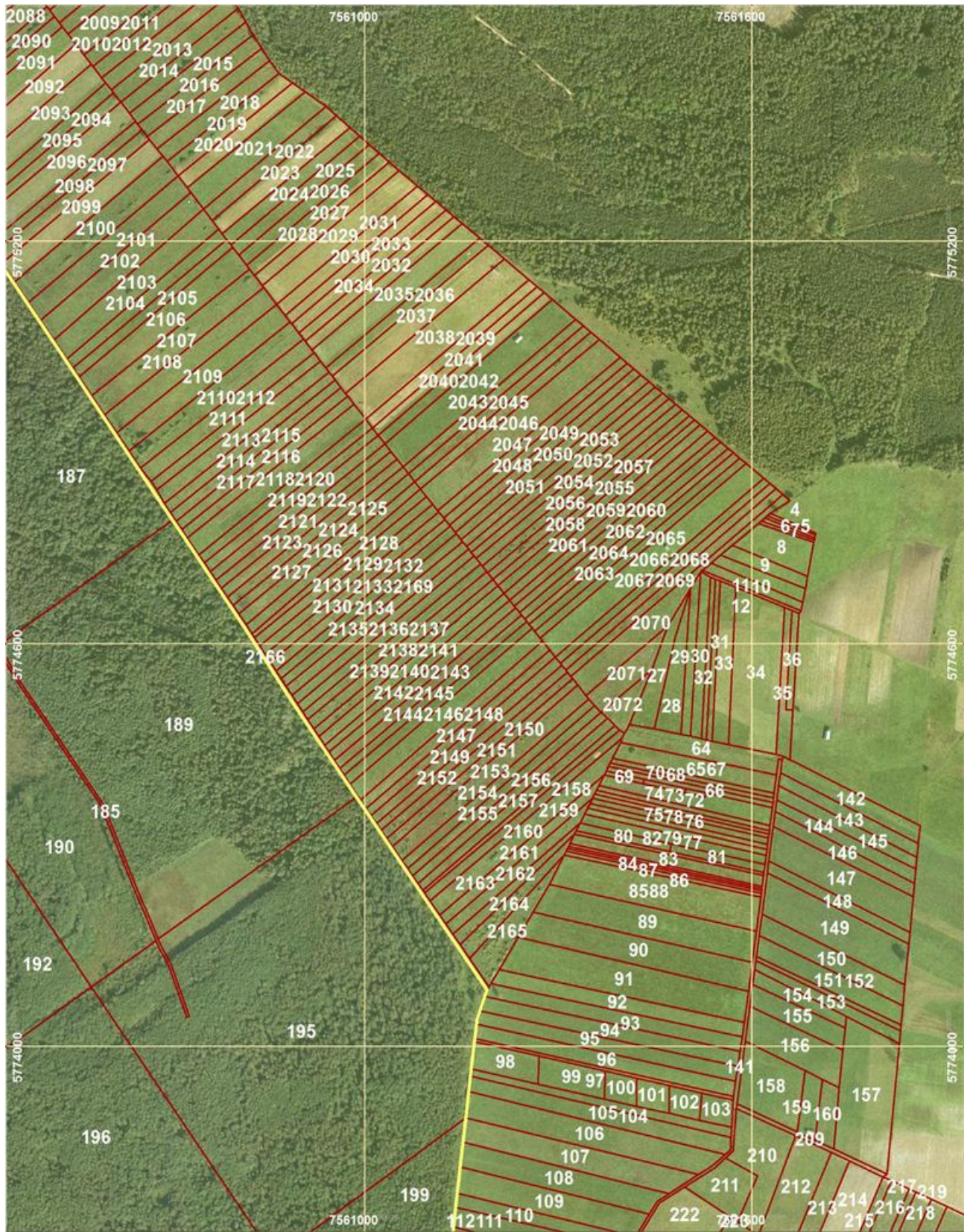
Arkusz 2 z 5

Układ współrzędnych płaskich prostokątnych PL-2000 strefa 7

Podział na działki ewidencyjne według stanu na rok 2010

Ortofotomapa GUGiK 2006







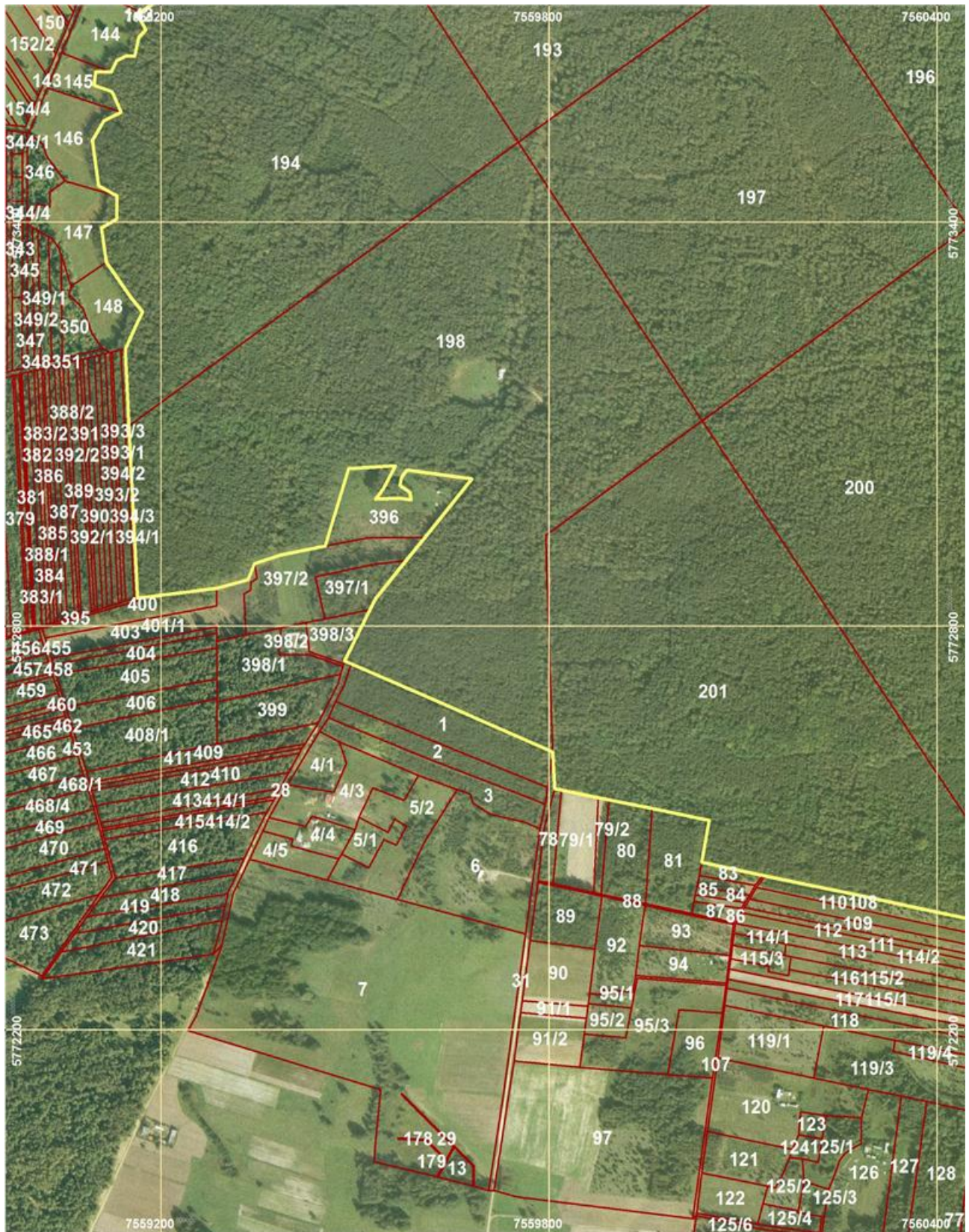
**Legenda**

-  Rezerwat
-  Działki ewidencyjne

**Arkusz 3 z 5**

Układ współrzędnych płaskich prostokątnych  
PL-2000 strefa 7  
Podział na działki ewidencyjne  
według stanu na rok 2010  
Ortofotomapa GUGIK 2006





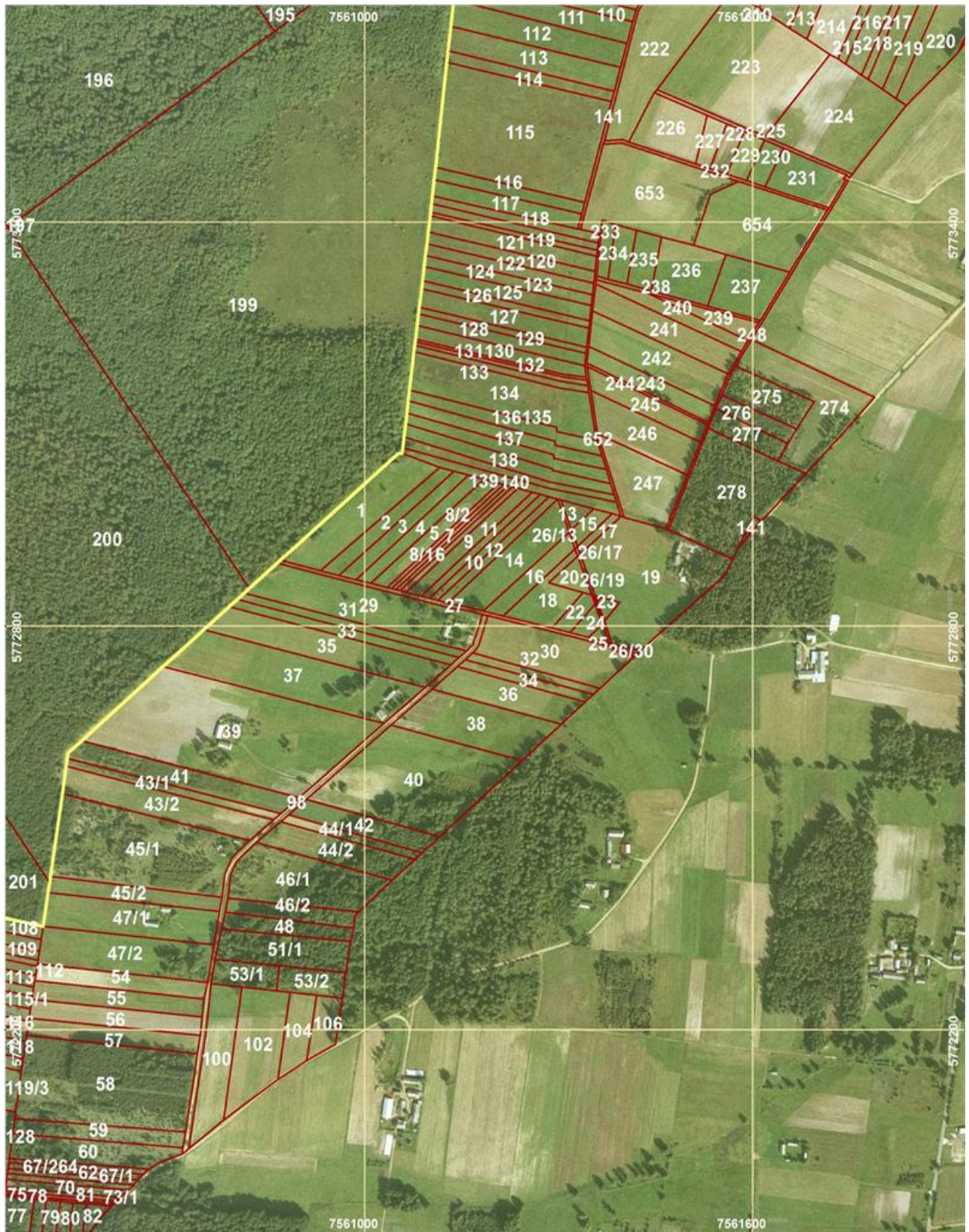
**Legenda**

- Rezerwat
- Działki ewidencyjne

**Arkusz 4 z 5**

Układ współrzędnych płaskich prostokątnych  
PL-2000 strefa 7  
Podział na działki ewidencyjne  
według stanu na rok 2010  
Ortofotomapa GUGiK 2006





**Legenda**

- Rezerwat
- Działki ewidencyjne

**Arkusz 5 z 5**

Układ współrzędnych płaskich prostokątnych  
PL-2000 strefa 7  
Podział na działki ewidencyjne  
według stanu na rok 2010  
Ortofotomapa GUGiK 2006



Załącznik Nr 2 do Zarządzenia  
Regionalnego Dyrektora Ochrony Środowiska w Warszawie  
z dnia 13 listopada 2017 r.

### Opis przebiegu granicy rezerwatu

Układ współrzędnych płaskich prostokątnych PL-2000 strefa 7		
Lp	Punkt Y	Punkt X
1	5775034,06	7560528,51
2	5774891,28	7560627,8
3	5774784,5	7560702,24
4	5774760,05	7560719,28
5	5774620,5	7560816,55
6	5774514,51	7560886,85
7	5774371,77	7560987,05
8	5774366,86	7560990,49
9	5774219,68	7561094,01
10	5774083,55	7561189,75
11	5774074,25	7561186,4
12	5774052,93	7561178,71
13	5774040,01	7561174,05
14	5774032,67	7561173,19
15	5774011,65	7561170,71
16	5774007,03	7561170,16
17	5773966,45	7561165,38
18	5773955,44	7561164,09
19	5773932,69	7561161,41
20	5773910,32	7561158,77
21	5773892,91	7561156,72
22	5773857,02	7561152,49
23	5773820,08	7561148,14
24	5773781,05	7561143,54
25	5773760,03	7561141,06
26	5773730,8	7561137,76
27	5773691,37	7561133,31
28	5773655,36	7561129,24
29	5773637,63	7561127,24
30	5773581,23	7561120,86
31	5773481,77	7561109,62
32	5773463,37	7561107,54
33	5773439,02	7561104,79
34	5773427,44	7561103,48
35	5773415	7561102,08
36	5773410,15	7561101,53
37	5773385,81	7561098,52
38	5773367,87	7561096,3
39	5773350,7	7561094,18



40	5773334,21	7561092,14
41	5773313,05	7561089,52
42	5773301,32	7561088,07
43	5773274,02	7561084,69
44	5773263,96	7561083,45
45	5773246,78	7561081,32
46	5773231,61	7561079,45
47	5773226,45	7561078,81
48	5773222,44	7561078,32
49	5773217,64	7561077,72
50	5773207,84	7561076,51
51	5773151,02	7561069,48
52	5773134,74	7561067,47
53	5773116,65	7561065,23
54	5773100,41	7561063,23
55	5773080,58	7561060,78
56	5773065,27	7561058,88
57	5773056,54	7561057,8
58	5773056,36	7561051,22
59	5772913,48	7560887,48
60	5772898,12	7560869,89
61	5772893,76	7560864,89
62	5772855,97	7560821,62
63	5772849,27	7560813,95
64	5772839,8	7560803,11
65	5772828,75	7560790,45
66	5772794,56	7560751,3
67	5772762,13	7560714,19
68	5772739,61	7560688,37
69	5772629,51	7560562,3
70	5772610,99	7560541,09
71	5772603,34	7560539,97
72	5772591,65	7560538,25
73	5772550,58	7560532,22
74	5772428,23	7560514,27
75	5772418,56	7560512,85
76	5772403,78	7560510,05
77	5772353,87	7560502,44
78	5772399,14	7560281,58
79	5772428,81	7560134,24
80	5772429,42	7560131,3
81	5772448,8	7560036,5
82	5772511,21	7560048,11
83	5772519,62	7560006,4
84	5772528,75	7559959,74
85	5772541,78	7559893,15

86	5772545,03	7559876,5
87	5772556,19	7559819,44
88	5772558,23	7559809,01
89	5772612,75	7559806,12
90	5772686,85	7559630,12
91	5772743,48	7559494,71
92	5772747,94	7559484,04
93	5772824,08	7559523,11
94	5772840,1	7559531,33
95	5772897,35	7559579,18
96	5772931,94	7559608,1
97	5773018,65	7559680,58
98	5773031,71	7559580,23
99	5773021,32	7559572,42
100	5773008,99	7559569,86
101	5772998,87	7559584,96
102	5772987,57	7559586,99
103	5772989,96	7559569,04
104	5772988,74	7559532,25
105	5773003,21	7559543,86
106	5773038,52	7559562,91
107	5773033,94	7559490,28
108	5772919,23	7559454,17
109	5772905,74	7559385,23
110	5772892,92	7559345,1
111	5772868,54	7559334,49
112	5772866,32	7559324,9
113	5772856,21	7559286,28
114	5772841,37	7559163,69
115	5772975,77	7559156,77
116	5773097,31	7559150,39
117	5773211,28	7559144,4
118	5773251,71	7559163,76
119	5773267,29	7559171,08
120	5773287,06	7559154,3
121	5773340,69	7559115,19
122	5773391,41	7559108
123	5773404,91	7559131,14
124	5773439,17	7559132
125	5773454,64	7559103,41
126	5773521,96	7559094,18
127	5773550,8	7559111,48
128	5773563,61	7559138,53
129	5773593,81	7559124,45
130	5773603,87	7559096,44
131	5773623,46	7559098,92

132	5773623,29	7559123,14
133	5773639,85	7559131,15
134	5773646,74	7559145,19
135	5773647,04	7559159,1
136	5773674,96	7559165,87
137	5773686,16	7559176,76
138	5773707,69	7559164,12
139	5773713,06	7559168,3
140	5773724,88	7559188,49
141	5773806,23	7559327,38
142	5773898,48	7559484,9
143	5773901,84	7559489,3
144	5773945,79	7559547,03
145	5773981,36	7559598,15
146	5774021,69	7559605,44
147	5774036,36	7559608,09
148	5774073,81	7559619,49
149	5774102,69	7559621,17
150	5774138,94	7559633,26
151	5774169,11	7559646,19
152	5774184,36	7559659,58
153	5774178,47	7559681,47
154	5774180,99	7559689,9
155	5774266,86	7559765,21
156	5774295,91	7559798,41
157	5774354,57	7559837,51
158	5774359,73	7559838,84
159	5774399,12	7559827,8
160	5774409,96	7559813,77
161	5774438,4	7559806,08
162	5774474,48	7559764,19
163	5774572,85	7559765,05
164	5774579,78	7559761,82
165	5774607,81	7559728,5
166	5774627,16	7559743,56
167	5774649,94	7559761,28
168	5774688,43	7559791,23
169	5774692,16	7559794,13
170	5774737,62	7559829,49
171	5774798,87	7559877,13
172	5774815,29	7559889,9
173	5774821,38	7559887,68
174	5774946,78	7559842,01
175	5774969,15	7559833,87
176	5774973,34	7559832,34
177	5775068,64	7559797,63

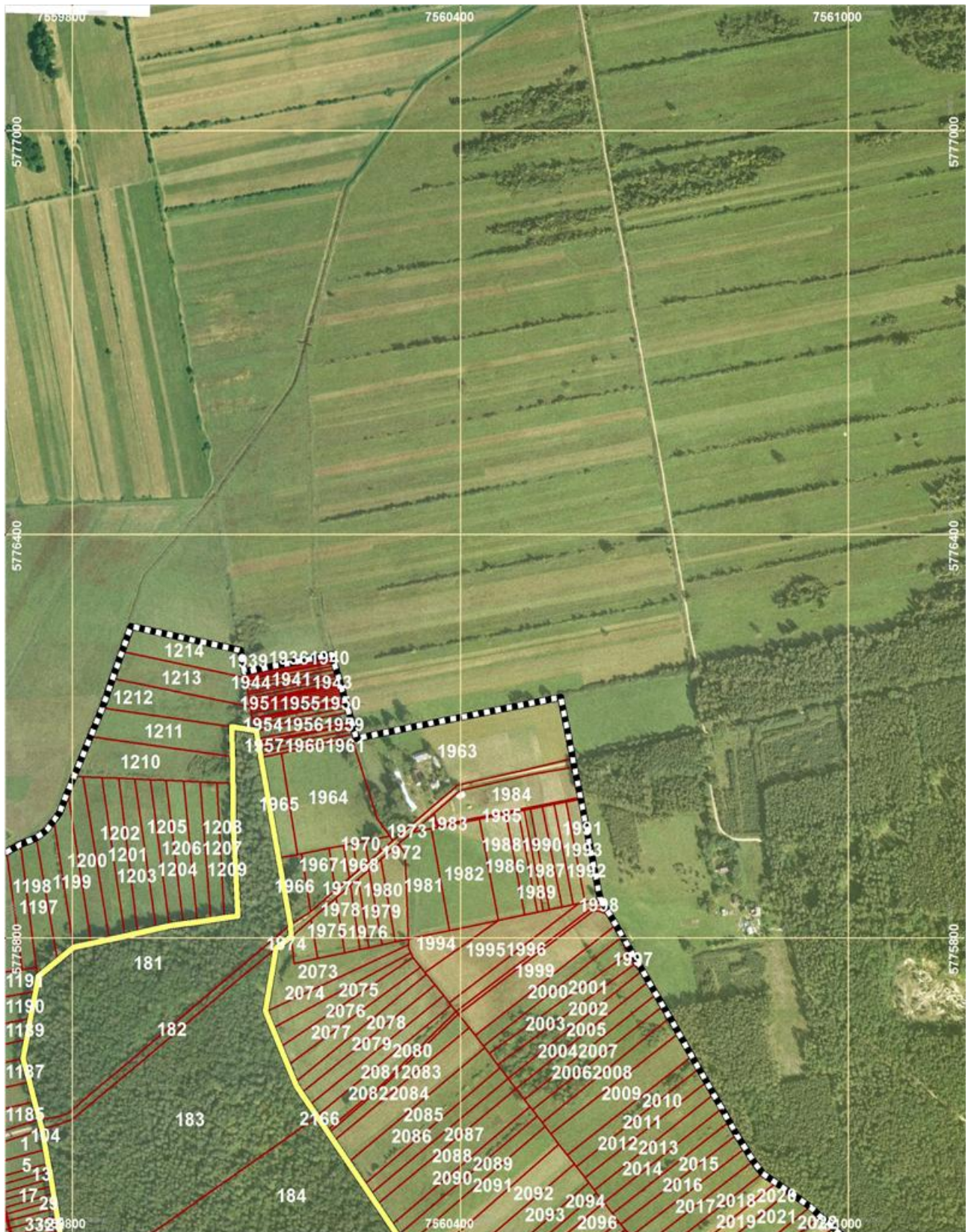
178	5775104,63	7559786,96
179	5775119,67	7559782,5
180	5775177,8	7559793,62
181	5775178,09	7559775,96
182	5775178,34	7559760,5
183	5775178,47	7559752,32
184	5775178,94	7559722,99
185	5775274,23	7559784,74
186	5775285,26	7559785,83
187	5775297,45	7559787,05
188	5775309,26	7559788,22
189	5775317,29	7559789,02
190	5775322,11	7559788,17
191	5775332,58	7559786,32
192	5775342,88	7559784,5
193	5775356,56	7559782,09
194	5775365,92	7559780,44
195	5775375,12	7559778,82
196	5775387,32	7559776,66
197	5775398,97	7559774,61
198	5775410,48	7559772,58
199	5775420,42	7559770,82
200	5775431,76	7559768,82
201	5775442,98	7559766,84
202	5775454,01	7559764,78
203	5775464,81	7559762,76
204	5775485,99	7559758,81
205	5775516,3	7559753,14
206	5775530,77	7559749,12
207	5775557,34	7559741,75
208	5775586,22	7559733,74
209	5775621,25	7559724,03
210	5775649,52	7559729,49
211	5775680,68	7559735,51
212	5775720,91	7559743,28
213	5775743,09	7559747,57
214	5775766,37	7559777,1
215	5775786	7559802
216	5775791,87	7559829,19
217	5775797,88	7559857,04
218	5775803,11	7559881,22
219	5775807,36	7559900,9
220	5775813,56	7559929,59
221	5775818,01	7559950,2
222	5775821,06	7559971,7
223	5775824,07	7559992,94

224	5775827,09	7560014,27
225	5775830,08	7560035,32
226	5775832,99	7560055,83
227	5775966,74	7560049,24
228	5776030,17	7560048,14
229	5776069,4	7560047,46
230	5776114,05	7560046,68
231	5776108,07	7560084,36
232	5776096	7560086,56
233	5776091,33	7560087,42
234	5776088,82	7560087,87
235	5776082	7560089,12
236	5776073,79	7560090,62
237	5776068,32	7560091,62
238	5775981	7560107,57
239	5775918,75	7560118,94
240	5775819,68	7560137,03
241	5775802,39	7560138,78
242	5775786,79	7560117,48
243	5775785,25	7560115,34
244	5775691,85	7560098,54
245	5775580,41	7560146
246	5775534,69	7560178,32
247	5775396,86	7560275,74
248	5775282,07	7560355,8
249	5775194,68	7560416,76
250	5775161,28	7560440,05
251	5775034,06	7560528,51

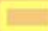


Załącznik Nr 3 do Zarządzenia  
Regionalnego Dyrektora Ochrony Środowiska w Warszawie  
z dnia 13 listopada 2017 r.

**Przebieg granicy otuliny rezerwatu**



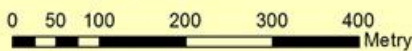


**Legenda**

-  Rezerwat
-  Otulina rezerwatu
-  Działki ewidencyjne



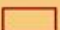
**Arkusz 2 z 8**

Układ współrzędnych płaskich prostokątnych  
 PL-2000 strefa 7  
 Podział na działki ewidencyjne  
 według stanu na rok 2010  
 Ortofotomapa GUGiK 2006



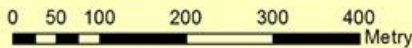


**Legenda**

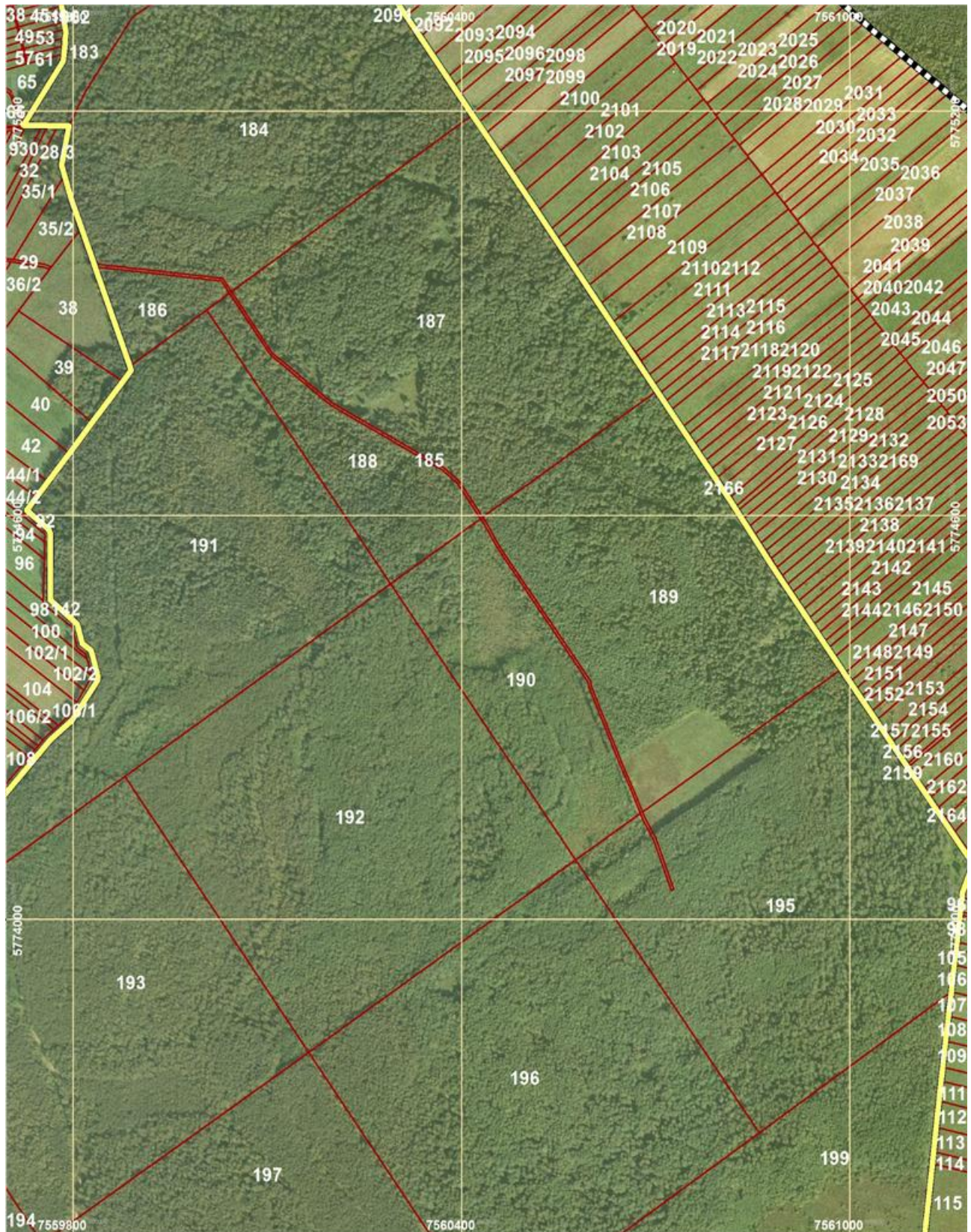
-  Rezerwat
-  Otulina rezerwatu
-  Działki ewidencyjne

**Arkusz 3 z 8**

Układ współrzędnych płaskich prostokątnych  
 PL-2000 strefa 7  
 Podział na działki ewidencyjne  
 według stanu na rok 2010  
 Ortofotomapa GUGIK 2006





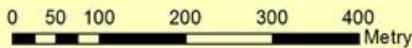


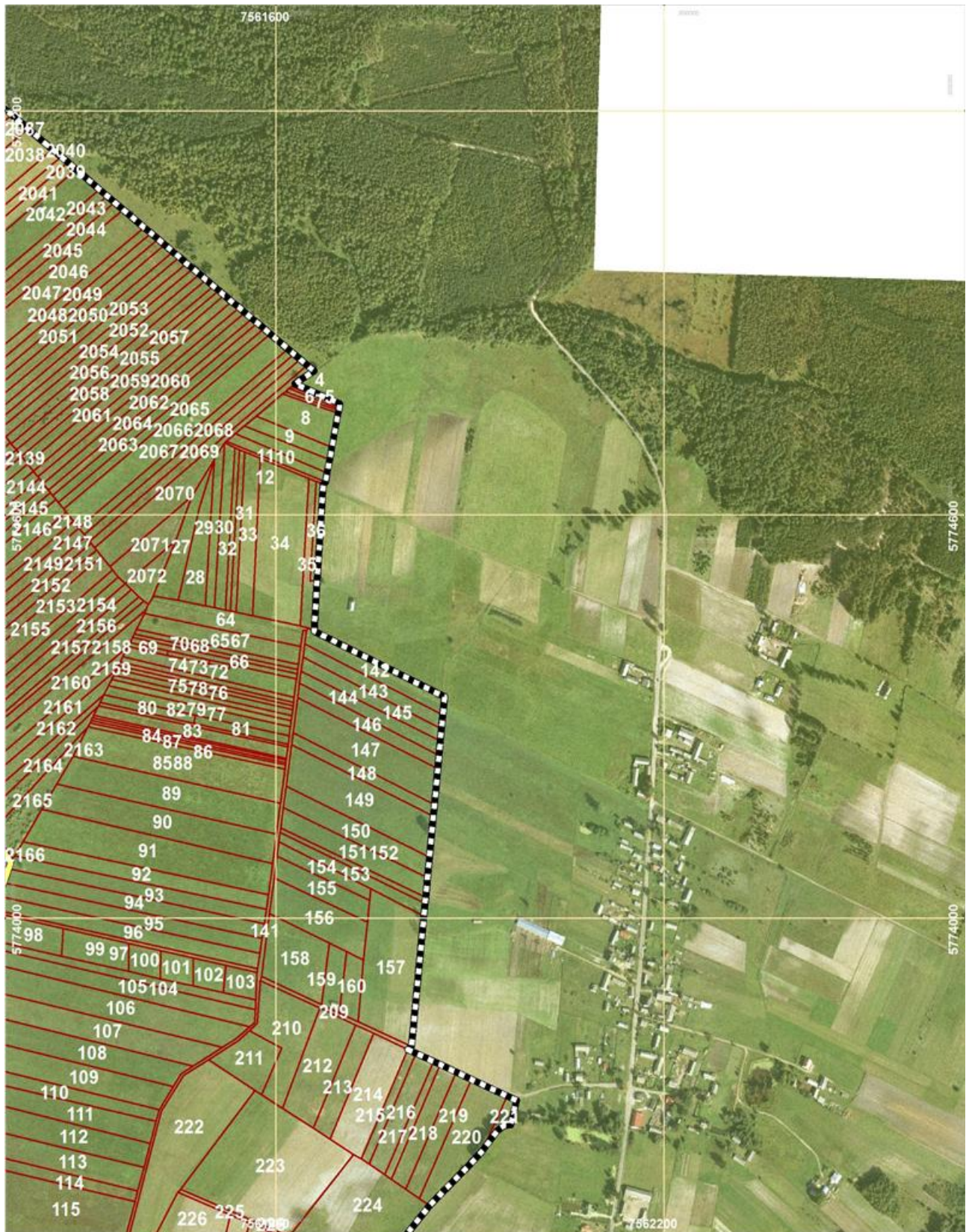
**Legenda**

- Rezerwat
- Otulina rezerwatu
- Działki ewidencyjne

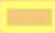

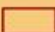
**Arkusz 4 z 8**

Układ współrzędnych płaskich prostokątnych  
 PL-2000 strefa 7  
 Podział na działki ewidencyjne  
 według stanu na rok 2010  
 Ortofotomapa GUGiK 2006



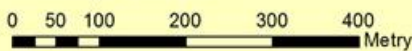


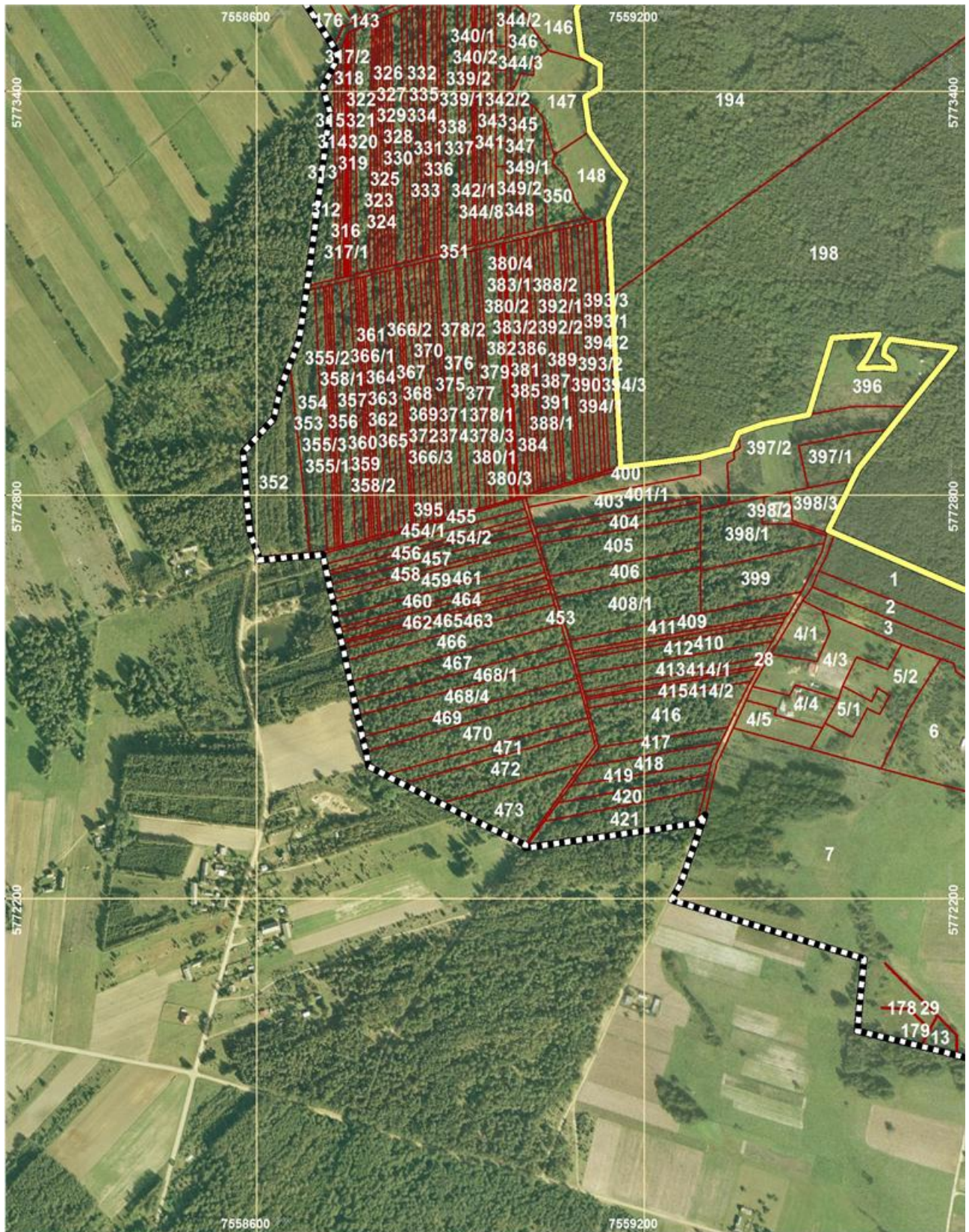
### Legenda

-  Rezerwat
-  Otulina rezerwatu
-  Działki ewidencyjne

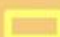


### Arkusz 5 z 8

Układ współrzędnych płaskich prostokątnych  
PL-2000 strefa 7  
Podział na działki ewidencyjne  
według stanu na rok 2010  
Ortofotomapa GUGiK 2006



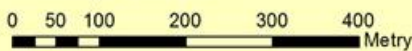


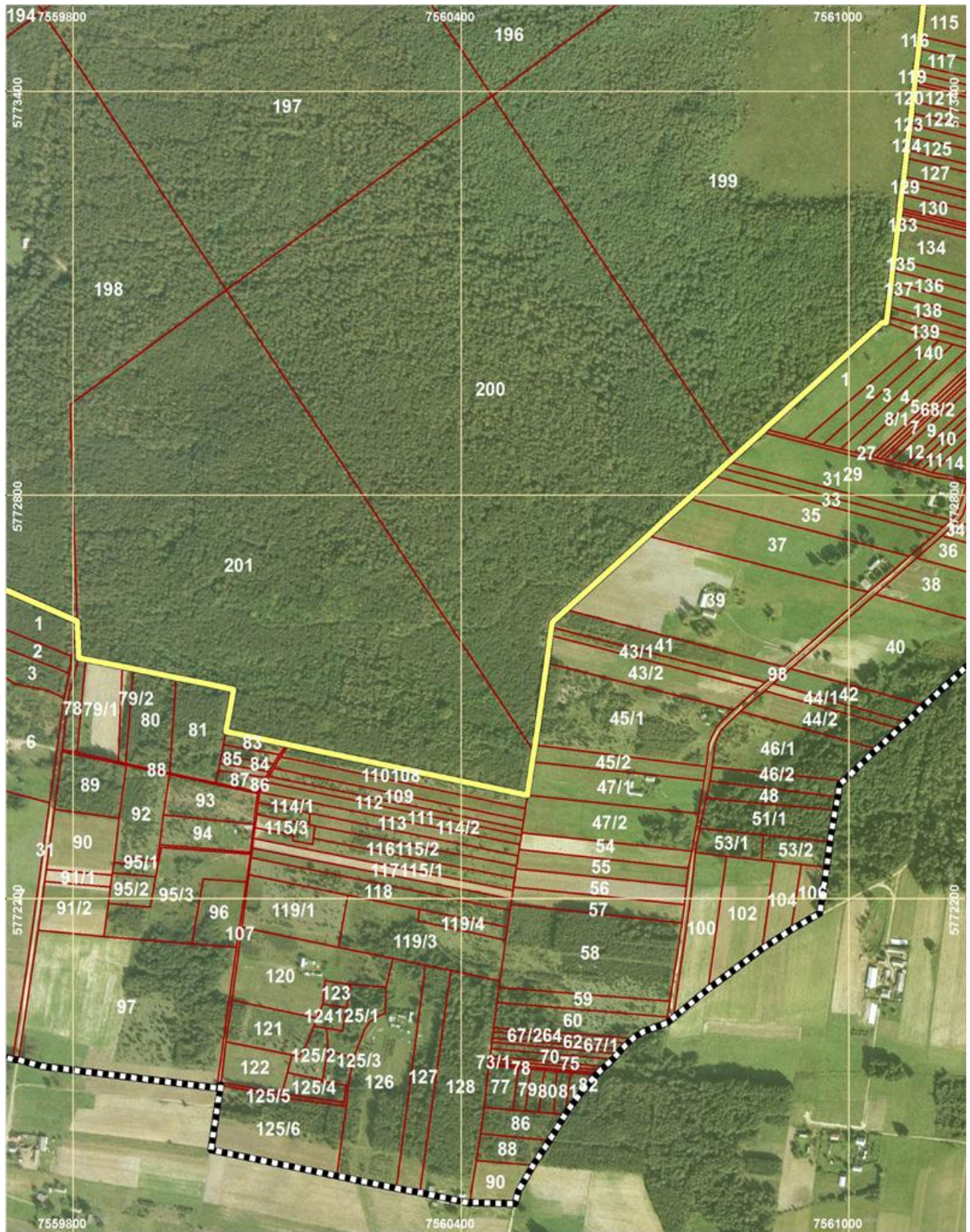
**Legenda**

-  Rezerwat
-  Otulina rezerwatu
-  Działki ewidencyjne

**Arkusz 6 z 8**

Układ współrzędnych płaskich prostokątnych  
 PL-2000 strefa 7  
 Podział na działki ewidencyjne  
 według stanu na rok 2010  
 Ortofotomapa GUGiK 2006



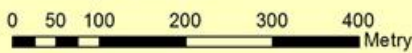


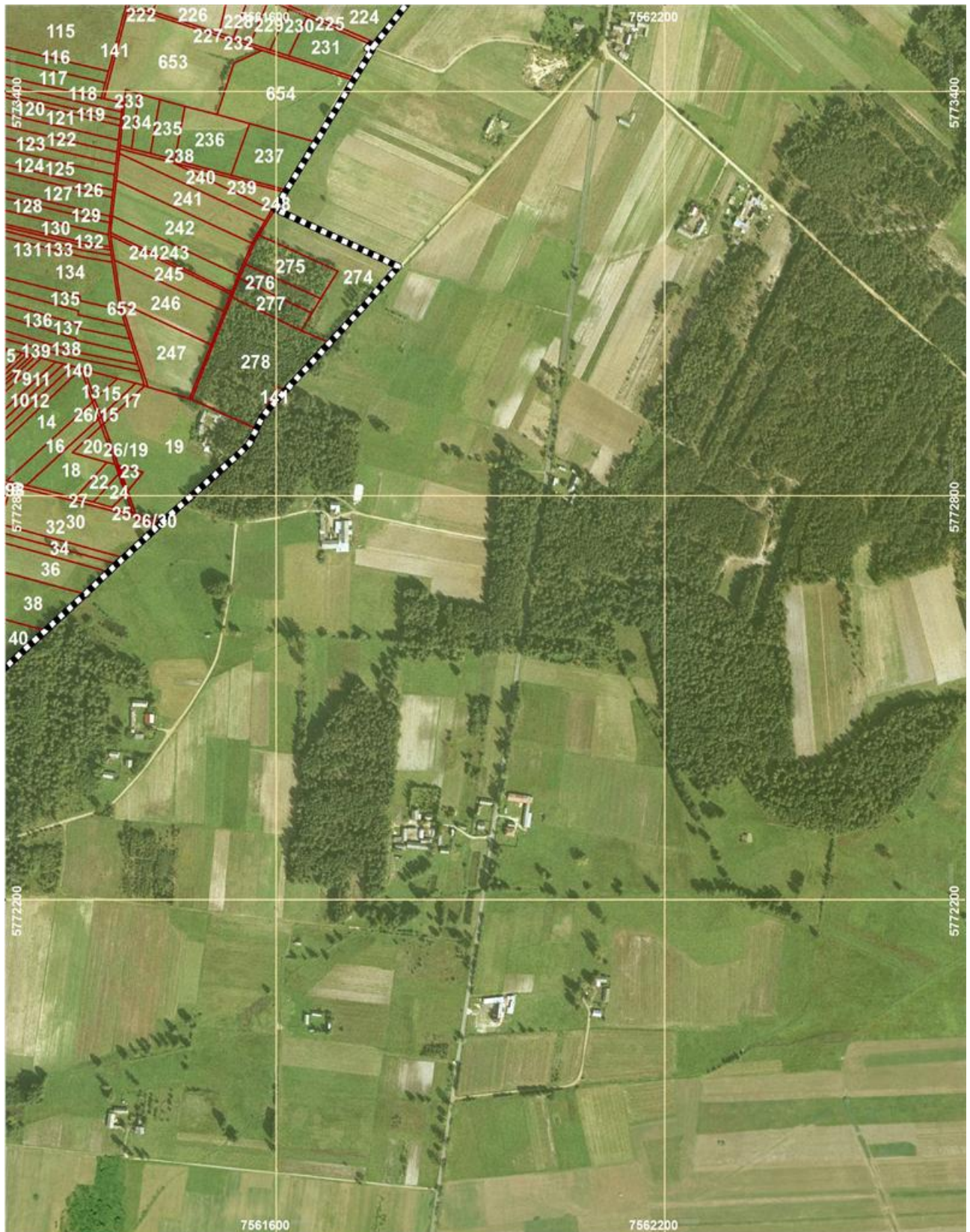
**Legenda**

- Rezerwat
- Otulina rezerwatu
- Działki ewidencyjne

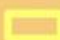

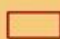
**Arkusz 7 z 8**

Układ współrzędnych płaskich prostokątnych  
 PL-2000 strefa 7  
 Podział na działki ewidencyjne  
 według stanu na rok 2010  
 Ortofotomapa GUGiK 2006



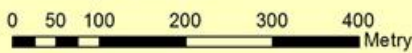


### Legenda

-  Rezerwat
-  Otulina rezerwatu
-  Działki ewidencyjne

### Arkusz 8 z 8

Układ współrzędnych płaskich prostokątnych  
PL-2000 strefa 7  
Podział na działki ewidencyjne  
według stanu na rok 2010  
Ortofotomapa GUGiK 2006



Załącznik Nr 4 do Zarządzenia  
Regionalnego Dyrektora Ochrony Środowiska w Warszawie  
z dnia 13 listopada 2017 r.

### Opis przebiegu granicy otuliny rezerwatu

Układ współrzędnych płaskich prostokątnych PL-2000 strefa 7		
Lp	Punkt Y	Punkt X
1	5775856	7560618,14
2	5775839	7560628,34
3	5775682	7560723,59
4	5775677	7560726,57
5	5775659	7560737,37
6	5775624	7560758
7	5775612	7560765,02
8	5775610	7560766,3
9	5775606	7560768,74
10	5775586	7560780,63
11	5775568	7560791,46
12	5775547	7560803,92
13	5775527	7560815,81
14	5775507	7560827,35
15	5775488	7560840,36
16	5775469	7560852,45
17	5775450	7560867,29
18	5775436	7560888,09
19	5775423	7560907,78
20	5775401	7560940,6
21	5775387	7560955,89
22	5775369	7560976,9
23	5775356	7560992,36
24	5775344	7561007,07
25	5775331	7561022,57
26	5775318	7561038,23
27	5775305	7561053,52
28	5775283	7561081,92
29	5775270	7561097,84
30	5775259	7561110,82
31	5775247	7561126,18
32	5775237	7561138,75
33	5775226	7561151,46
34	5775205	7561178,47
35	5775194	7561191,56
36	5775188	7561198,56
37	5775174	7561216,64
38	5775143	7561254,45
39	5775132	7561267,62
40	5775124	7561277,91
41	5775113	7561290,88

42	5775104	7561302,51
43	5775084	7561327,13
44	5775074	7561338,94
45	5775064	7561350,55
46	5775054	7561363,77
47	5775027	7561396,47
48	5775018	7561407,02
49	5775010	7561417,49
50	5775001	7561428,16
51	5775001	7561428,84
52	5774991	7561440,88
53	5774983	7561450,65
54	5774974	7561461,9
55	5774966	7561471,81
56	5774957	7561482,23
57	5774949	7561492,4
58	5774940	7561503,52
59	5774933	7561511,47
60	5774927	7561519,96
61	5774917	7561531,69
62	5774908	7561543,24
63	5774901	7561552,08
64	5774891	7561563,54
65	5774885	7561571,4
66	5774877	7561581,47
67	5774869	7561591,44
68	5774846	7561618,7
69	5774839	7561628,06
70	5774831	7561637,61
71	5774822	7561648,41
72	5774819	7561652,98
73	5774814	7561659,1
74	5774795	7561629,1
75	5774765	7561698,78
76	5774762	7561698,41
77	5774757	7561697,67
78	5774755	7561697,11
79	5774751	7561696,18
80	5774700	7561686,6
81	5774682	7561683,21
82	5774662	7561679,14
83	5774649	7561676,72
84	5774645	7561673,19
85	5774502	7561663,55
86	5774427	7561659,1
87	5774424	7561665,34
88	5774421	7561672,09
89	5774329	7561860,86

90	5774324	7561860,39
91	5774302	7561858,23
92	5774281	7561856,16
93	5774264	7561854,44
94	5774242	7561852,33
95	5774223	7561850,39
96	5774169	7561845,14
97	5774152	7561843,46
98	5774091	7561837,45
99	5774061	7561834,44
100	5774032	7561831,6
101	5774023	7561830,73
102	5774004	7561828,85
103	5773809	7561809,74
104	5773805	7561803,67
105	5773800	7561816,62
106	5773787	7561844,05
107	5773783	7561854,07
108	5773772	7561878,65
109	5773761	7561902,26
110	5773736	7561957,72
111	5773730	7561972,01
112	5773694	7561963,07
113	5773693	7561953,64
114	5773684	7561942,03
115	5773653	7561918,41
116	5773632	7561897,48
117	5773574	7561837,53
118	5773478	7561759,03
119	5773472	7561754,29
120	5773466	7561749,55
121	5773470	7561745,62
122	5773464	7561740,58
123	5773463	7561744,64
124	5773462	7561748,12
125	5773432	7561728,98
126	5773411	7561715,57
127	5773382	7561697,72
128	5773369	7561689,34
129	5773358	7561682,24
130	5773350	7561676,7
131	5773332	7561666,18
132	5773324	7561660,62
133	5773294	7561641,53
134	5773271	7561626,87
135	5773261	7561620,54
136	5773226	7561598,22
137	5773140	7561788,64



138	5773082	7561735,88
139	5773027	7561682,81
140	5772957	7561614,84
141	5772917	7561577,84
142	5772899	7561569,29
143	5772877	7561558,5
144	5772854	7561532,98
145	5772839	7561514,76
146	5772762	7561425,44
147	5772758	7561420,8
148	5772755	7561417,7
149	5772708	7561364,2
150	5772699	7561353,94
151	5772687	7561340,92
152	5772654	7561304,53
153	5772600	7561243,53
154	5772487	7561115,93
155	5772463	7561089,05
156	5772453	7561077,73
157	5772422	7561042,8
158	5772375	7560991,27
159	5772370	7560985,22
160	5772367	7560984,94
161	5772364	7560984,61
162	5772351	7560982,78
163	5772332	7560978,27
164	5772285	7560970,52
165	5772247	7560965,51
166	5772179	7560954,82
167	5772154	7560910,56
168	5772126	7560866,04
169	5772066	7560782
170	5772023	7560728,47
171	5772016	7560718,45
172	5772003	7560682,35
173	5771993	7560665,87
174	5771985	7560657,78
175	5771977	7560648,68
176	5771970	7560642,24
177	5771962	7560634,61
178	5771951	7560622,3
179	5771945	7560616,14
180	5771941	7560611,74
181	5771938	7560608,83
182	5771924	7560594,95
183	5771879	7560560,89
184	5771841	7560536,78
185	5771804	7560511,45

186	5771767	7560488,99
187	5771747	7560483,2
188	5771749	7560413,37
189	5771747	7560413,12
190	5771749	7560408,27
191	5771763	7560336,25
192	5771770	7560299,58
193	5771788	7560207,68
194	5771827	7560013,22
195	5771886	7560022,46
196	5771898	7560024,42
197	5771923	7560028,53
198	5771919	7560022,49
199	5771951	7559750,86
200	5771961	7559715,32
201	5771961	7559706,85
202	5771967	7559683,92
203	5771968	7559681,83
204	5771981	7559628,73
205	5771981	7559626,85
206	5772004	7559529,6
207	5772036	7559532,23
208	5772111	7559539,74
209	5772199	7559241,88
210	5772222	7559255,44
211	5772325	7559293,82
212	5772312	7559280,93
213	5772276	7559015,6
214	5772280	7559016,08
215	5772294	7558986,49
216	5772297	7558979,73
217	5772325	7558918,57
218	5772328	7558911,99
219	5772342	7558885,06
220	5772371	7558825,32
221	5772381	7558806,31
222	5772384	7558798,99
223	5772397	7558773,52
224	5772419	7558769,32
225	5772440	7558763,66
226	5772472	7558756,54
227	5772493	7558751,68
228	5772497	7558750,76
229	5772523	7558744,91
230	5772547	7558739,59
231	5772554	7558737,91
232	5772572	7558733,94
233	5772580	7558732,13

234	5772583	7558731,32
235	5772596	7558727,69
236	5772602	7558725,78
237	5772618	7558721,18
238	5772624	7558722,24
239	5772645	7558717,42
240	5772654	7558715,26
241	5772660	7558714,07
242	5772667	7558712,45
243	5772673	7558711,1
244	5772681	7558709,21
245	5772686	7558708,14
246	5772697	7558705,57
247	5772711	7558702,4
248	5772704	7558602,82
249	5772709	7558603,54
250	5772747	7558589,15
251	5772864	7558579,55
252	5772915	7558627,04
253	5772960	7558637,28
254	5772996	7558651,94
255	5773028	7558665,18
256	5773104	7558677,35
257	5773110	7558678,46
258	5773371	7558713,29
259	5773407	7558702,74
260	5773440	7558720,14
261	5773452	7558725,38
262	5773466	7558719,88
263	5773544	7558666,77
264	5773547	7558664,04
265	5774001	7558362,31
266	5774018	7558388,7
267	5774027	7558401,79
268	5774037	7558415,83
269	5774053	7558440,69
270	5774066	7558458,73
271	5774078	7558477,87
272	5774094	7558500,18
273	5774102	7558512,53
274	5774110	7558525,03
275	5774135	7558561,27
276	5774143	7558573,89
277	5774154	7558589,38
278	5774159	7558597,46
279	5774163	7558603,54
280	5774170	7558613,02
281	5774187	7558638,24

282	5774202	7558661,64
283	5774222	7558690,54
284	5774224	7558694,33
285	5774235	7558709,88
286	5774245	7558725,49
287	5774259	7558745,48
288	5774272	7558765,59
289	5774285	7558783,93
290	5774308	7558818,76
291	5774330	7558851,03
292	5774334	7558857,72
293	5774346	7558876,03
294	5774364	7558903,09
295	5774382	7558929,99
296	5774396	7558951,5
297	5774418	7558986,01
298	5774434	7559010,17
299	5774449	7559033,22
300	5774459	7559047,9
301	5774506	7559067,06
302	5774523	7559074,05
303	5774583	7559099,08
304	5774607	7559108,68
305	5774625	7559116,41
306	5774643	7559123,52
307	5774661	7559131,24
308	5774666	7559133,05
309	5774703	7559148,51
310	5774744	7559165,34
311	5774751	7559168,05
312	5774803	7559189,52
313	5774819	7559196,27
314	5774838	7559203,93
315	5774873	7559218,35
316	5774877	7559220,12
317	5774885	7559223,58
318	5774895	7559227,65
319	5774907	7559232,48
320	5774917	7559236,6
321	5774928	7559241,14
322	5774961	7559255,05
323	5774982	7559264,02
324	5774998	7559270,53
325	5775036	7559286,48
326	5775075	7559302,86
327	5775079	7559304,58
328	5775129	7559325,88
329	5775134	7559327,76

330	5775160	7559338,77
331	5775164	7559339,63
332	5775177	7559345,23
333	5775189	7559350,42
334	5775202	7559355,86
335	5775217	7559362,31
336	5775231	7559368,37
337	5775246	7559374,86
338	5775258	7559379,79
339	5775272	7559383,28
340	5775285	7559386,49
341	5775298	7559389,63
342	5775309	7559392,4
343	5775320	7559394,92
344	5775331	7559394,5
345	5775343	7559394,07
346	5775352	7559393,74
347	5775367	7559393,22
348	5775390	7559392,38
349	5775414	7559391,48
350	5775428	7559388
351	5775451	7559380,68
352	5775471	7559374,72
353	5775489	7559369,1
354	5775506	7559363,85
355	5775522	7559358,88
356	5775543	7559352,64
357	5775562	7559346,75
358	5775582	7559340,52
359	5775600	7559334,95
360	5775620	7559328,93
361	5775626	7559326,92
362	5775648	7559350,31
363	5775692	7559398,51
364	5775855	7559575,22
365	5775879	7559600,13
366	5775884	7559609,91
367	5775899	7559640,32
368	5775916	7559675,14
369	5775928	7559698,15
370	5775939	7559720,24
371	5775949	7559744,14
372	5775962	7559761,49
373	5775975	7559771,72
374	5775986	7559780,14
375	5776018	7559792,91
376	5776041	7559802,7
377	5776099	7559828,08

378	5776138	7559844,61
379	5776142	7559846,19
380	5776186	7559862,22
381	5776226	7559876,9
382	5776263	7559890,75
383	5776228	7560060,18
384	5776226	7560060,58
385	5776223	7560061,13
386	5776219	7560061,87
387	5776216	7560062,27
388	5776214	7560062,67
389	5776209	7560063,56
390	5776205	7560064,28
391	5776195	7560066,03
392	5776196	7560070,74
393	5776221	7560200,94
394	5776215	7560202,91
395	5776212	7560203,89
396	5776209	7560204,61
397	5776205	7560205,93
398	5776200	7560207,56
399	5776193	7560209,69
400	5776189	7560210,76
401	5776184	7560212,33
402	5776179	7560213,92
403	5776177	7560214,51
404	5776174	7560215,37
405	5776171	7560216,42
406	5776168	7560217,36
407	5776165	7560218,36
408	5776162	7560219,3
409	5776155	7560221,38
410	5776152	7560222,21
411	5776149	7560223,04
412	5776143	7560225,14
413	5776136	7560227,18
414	5776123	7560231,03
415	5776119	7560232,44
416	5776117	7560233,02
417	5776110	7560235,16
418	5776104	7560237,1
419	5776097	7560239,13
420	5776098	7560243,55
421	5776122	7560366,39
422	5776158	7560555,18
423	5776150	7560556,77
424	5776108	7560565,41
425	5776067	7560573,89

426	5776054	7560576,5
427	5776009	7560585,68
428	5776007	7560586,21
429	5775869	7560613,91
430	5775861	7560615,56
431	5775860	7560615,77
432	5775859	7560616,49
433	5775856	7560618,14
434	5776108	7560084,36
435	5776114	7560046,68
436	5776069	7560047,46
437	5776030	7560048,14
438	5775967	7560049,24
439	5775833	7560055,83
440	5775830	7560035,32
441	5775827	7560014,27
442	5775824	7559992,94
443	5775821	7559971,7
444	5775818	7559950,2
445	5775814	7559929,59
446	5775807	7559900,9
447	5775803	7559881,22
448	5775798	7559857,04
449	5775792	7559829,19
450	5775786	7559802
451	5775766	7559777,1
452	5775743	7559747,57
453	5775721	7559743,28
454	5775681	7559735,51
455	5775650	7559729,49
456	5775621	7559724,03
457	5775586	7559733,74
458	5775557	7559741,75
459	5775531	7559749,12
460	5775516	7559753,14
461	5775486	7559758,81
462	5775465	7559762,76
463	5775454	7559764,78
464	5775443	7559766,84
465	5775432	7559768,82
466	5775420	7559770,82
467	5775410	7559772,58
468	5775399	7559774,61
469	5775387	7559776,66
470	5775375	7559778,82
471	5775366	7559780,44
472	5775357	7559782,09
473	5775343	7559784,5

474	5775333	7559786,32
475	5775322	7559788,17
476	5775317	7559789,02
477	5775309	7559788,22
478	5775297	7559787,05
479	5775285	7559785,83
480	5775274	7559784,74
481	5775179	7559722,99
482	5775179	7559727,63
483	5775178	7559752,32
484	5775178	7559760,5
485	5775178	7559775,96
486	5775178	7559793,62
487	5775120	7559782,5
488	5775105	7559786,96
489	5775069	7559797,63
490	5775026	7559813,03
491	5774973	7559832,34
492	5774969	7559833,87
493	5774947	7559842,01
494	5774821	7559887,68
495	5774815	7559889,9
496	5774799	7559877,13
497	5774738	7559829,49
498	5774692	7559794,13
499	5774688	7559791,23
500	5774650	7559761,28
501	5774627	7559743,56
502	5774608	7559728,5
503	5774580	7559761,82
504	5774573	7559765,05
505	5774474	7559764,19
506	5774438	7559806,08
507	5774410	7559813,77
508	5774399	7559827,8
509	5774360	7559838,84
510	5774355	7559837,51
511	5774296	7559798,41
512	5774267	7559765,21
513	5774181	7559689,9
514	5774178	7559681,47
515	5774184	7559659,58
516	5774169	7559646,19
517	5774139	7559633,26
518	5774103	7559621,17
519	5774074	7559619,49
520	5774036	7559608,09
521	5774022	7559605,44



522	5773981	7559598,15
523	5773946	7559547,03
524	5773898	7559484,9
525	5773806	7559327,38
526	5773725	7559188,49
527	5773713	7559168,3
528	5773708	7559164,12
529	5773686	7559176,76
530	5773675	7559165,87
531	5773647	7559159,1
532	5773647	7559145,19
533	5773640	7559131,15
534	5773623	7559123,14
535	5773623	7559098,92
536	5773604	7559096,44
537	5773594	7559124,45
538	5773564	7559138,53
539	5773551	7559111,48
540	5773522	7559094,18
541	5773455	7559103,41
542	5773439	7559132
543	5773405	7559131,14
544	5773391	7559108
545	5773341	7559115,19
546	5773287	7559154,3
547	5773267	7559171,08
548	5773252	7559163,76
549	5773211	7559144,4
550	5773097	7559150,39
551	5772976	7559156,77
552	5772841	7559163,69
553	5772856	7559286,28
554	5772866	7559324,9
555	5772869	7559334,49
556	5772893	7559345,1
557	5772906	7559385,23
558	5772919	7559454,17
559	5773034	7559490,28
560	5773039	7559562,91
561	5773003	7559543,86
562	5772989	7559532,25
563	5772990	7559569,04
564	5772988	7559586,99
565	5772999	7559584,96
566	5773009	7559569,86
567	5773021	7559572,42
568	5773032	7559580,23
569	5773019	7559680,58

570	5772932	7559608,1
571	5772897	7559579,18
572	5772840	7559531,33
573	5772824	7559523,11
574	5772748	7559484,04
575	5772743	7559494,71
576	5772687	7559630,12
577	5772613	7559806,12
578	5772558	7559809,01
579	5772556	7559819,44
580	5772545	7559876,5
581	5772542	7559893,15
582	5772529	7559959,74
583	5772520	7560006,4
584	5772511	7560048,11
585	5772449	7560036,5
586	5772429	7560131,3
587	5772429	7560134,24
588	5772399	7560281,58
589	5772354	7560502,44
590	5772404	7560510,05
591	5772419	7560512,85
592	5772428	7560514,27
593	5772551	7560532,22
594	5772592	7560538,25
595	5772603	7560539,97
596	5772611	7560541,09
597	5772630	7560562,3
598	5772740	7560688,37
599	5772771	7560724,17
600	5772795	7560751,3
601	5772829	7560790,45
602	5772840	7560803,11
603	5772849	7560813,95
604	5772856	7560821,62
605	5772894	7560864,89
606	5772898	7560869,89
607	5772913	7560887,48
608	5773056	7561051,22
609	5773057	7561057,8
610	5773065	7561058,88
611	5773081	7561060,78
612	5773100	7561063,23
613	5773117	7561065,23
614	5773135	7561067,47
615	5773151	7561069,48
616	5773208	7561076,51
617	5773218	7561077,72

618	5773222	7561078,32
619	5773226	7561078,81
620	5773232	7561079,45
621	5773247	7561081,32
622	5773264	7561083,45
623	5773274	7561084,69
624	5773301	7561088,07
625	5773313	7561089,52
626	5773334	7561092,14
627	5773351	7561094,18
628	5773368	7561096,3
629	5773386	7561098,52
630	5773410	7561101,53
631	5773415	7561102,08
632	5773427	7561103,48
633	5773439	7561104,79
634	5773463	7561107,54
635	5773482	7561109,62
636	5773581	7561120,86
637	5773638	7561127,24
638	5773655	7561129,24
639	5773691	7561133,31
640	5773731	7561137,76
641	5773760	7561141,06
642	5773781	7561143,54
643	5773820	7561148,14
644	5773857	7561152,49
645	5773893	7561156,72
646	5773910	7561158,77
647	5773933	7561161,41
648	5773955	7561164,09
649	5773966	7561165,38
650	5774007	7561170,16
651	5774012	7561170,71
652	5774033	7561173,19
653	5774040	7561174,05
654	5774053	7561178,71
655	5774074	7561186,4
656	5774084	7561189,75
657	5774220	7561094,01
658	5774367	7560990,49
659	5774372	7560987,05
660	5774515	7560886,85
661	5774621	7560816,55
662	5774760	7560719,28
663	5774785	7560702,24
664	5774891	7560627,8
665	5775034	7560528,51

666	5775161	7560440,05
667	5775195	7560416,76
668	5775282	7560355,8
669	5775397	7560275,74
670	5775535	7560178,32
671	5775580	7560146
672	5775692	7560098,54
673	5775785	7560115,34
674	5775787	7560117,48
675	5775802	7560138,78
676	5775820	7560137,03
677	5775919	7560118,94
678	5775981	7560107,57
679	5776068	7560091,62
680	5776074	7560090,62
681	5776082	7560089,12
682	5776089	7560087,87
683	5776091	7560087,42
684	5776096	7560086,56
685	5776108	7560084,36